

202415
ЗКС
С

**Проект лесовосстановления
на лесном участке № 000014828-00011 / 2023 год**

Лесовосстановление: искусственное (естественное, искусственное, комбинированное)

Субъект Российской Федерации: Кировская область

Лесной район: Южно-таежный район европейской части Российской Федерации

Характеристика местоположения лесного участка:

Лесничество: Рудниковское

Участковое лесничество: Гидаевское

Урочище:

№ Квартала: 61

№ Выдела: 10

Площадь лесного участка, га: 2,28

(исходные данные для проекта лесовосстановления: материалы обследования лесного участка при выборе способа лесовосстановления, план лесного участка масштаб 1:10 000 прилагаются к проекту лесовосстановления)

Характеристика лесорастительных условий лесного участка:

Рельеф участка (уклон): Ровный

Гидрологические условия (увлажнение): Влажная

Почва: Ч В3

Характеристика площадей лесного участка:

Вырубка 2022г.

(вырубки, гарь, прогалины, иные не занятые лесными насаждениями или предназначенные для лесовосстановления земли)

Характеристика вырубки:

Количество пней, тыс. штук/га: 0,25

Характер и размещение оставленных деревьев и кустарников (куртины, полосы, групповое, равномерное): групповое

Степень задернения почвы (слабая, средняя, сильная): слабая

Степень минерализации почвы (% от площади лесного участка): 10%

Состояние очистки от порубочных остатков и валежника (захламленность, м3): средняя (20 - 50 м.куб/га)

а) отсутствует (до 5 м3/га); б) слабая (5-20 м3/га); в) средняя (20-50 м3/га); г) сильная (более 50 м3/га).

Категория доступности для техники: доступная

а) доступна,

б) требуется узкополосная расчистка без корчевки пней,

в) требуется узкополосная расчистка

г) требуется широкополосная расчистка с корчевкой пней

Характеристика имеющихся подроста и молодняка лесных древесных пород:

Нет подроста и молодняка

Проектируемый способ лесовосстановления:

искусственное лесовосстановление

(естественное лесовосстановление, искусственное лесовосстановление, комбинированное лесовосстановление (посев, посадка))

Обоснование проектируемого способа лесовосстановления основных лесных древесных пород восстанавливаемых лесов с учетом особенностей производства работ в различных категориях защитных лесов и особо защитных участках лесов (для лесных участков, предназначенных для проведения лесовосстановления, на которых лесовосстановительные мероприятия осуществляются лицами, указанными в подпункте "а" пункта 6 Правил, государственными (муниципальными) учреждениями, указанными в подпункте "б" пункта 6 Правил)

Отсутствие необходимого количества подроста основных пород.

Сроки и технологии (методы) выполнения работ по лесовосстановлению (для лесных участков, предназначенных для проведения лесовосстановления, на которых лесовосстановительные мероприятия осуществляются лицами, указанными в подпункте "а" пункта 6 Правил, государственными (муниципальными) учреждениями, указанными в подпункте "б" пункта 6 Правил)

Осень(сентябрь-октябрь) 2023г.-подготовка почвы под посадку л/к(Нарезка борозд трактором с плугом ПКЛ-75) Весна 2024г. Посадка. сеянцев сосны в борозды под меч Колесова по схеме С-С-С 3*0,7м.

Сроки и технологии (методы) выполнения работ по агротехническим уходам (для лесных участков, предназначенных для проведения лесовосстановления, на которых лесовосстановительные мероприятия осуществляются лицами, указанными в подпункте "а" пункта 6 Правил, государственными (муниципальными) учреждениями, указанными в подпункте "б" пункта 6 Правил)

1г-2 2г-2 3г-1,ручная оправка растений от завала травой и почвой,рыхление почвы с одновременным уничтожением травянистой и древесной растительностью.

Сроки и технологии (методы) выполнения работ по лесоводственным уходам (для лесных участков, предназначенных для проведения лесовосстановления, на которых лесовосстановительные мероприятия осуществляются лицами, указанными в подпункте "а" пункта 6 Правил, государственными (муниципальными) учреждениями, указанными в подпункте "б" пункта 6 Правил)

Уничтожение или предупреждение появления травянистой и нежелательной древесной растительности по мере необходимости.Рубка ОСВ в 5-10 летнем возрасте.

Требования к используемому для лесовосстановления посадочному (посевному) материалу:

Порода: Сосна

Вид посадочного материала (сеянцы, саженцы с открытой (закрытой) корневой системой, селекционная категория происхождения семян, лесосеменной район): Сеянцы с закрытой корневой системой

Возраст, лет: 2

Высота, см: не менее 8

Диаметр корневой шейки, мм: не менее 2 мм.

Характеристика посевного материала:

Требования к молоднякам, площади которых подлежат отнесению к землям, на которых расположены леса, для признания работ по лесовосстановлению завершенными (для лесных участков, предназначенных для проведения лесовосстановления, на которых лесовосстановительные мероприятия осуществляются лицами, указанными в подпункте "а" пункта 6 Правил, государственными (муниципальными) учреждениями, указанными в подпункте "б" пункта 6 Правил):

Объем работ по лесовосстановлению (площадь лесовосстановления, га) (для лесных участков, предназначенных для проведения лесовосстановления, на которых лесовосстановительные мероприятия осуществляются лицами, указанными в подпункте "а" пункта 6 Правил, государственными (муниципальными) учреждениями, указанными в подпункте "б" пункта 6 Правил)

2,28

Проектируемый объем работ по лесовосстановлению (для лесных участков, предназначенных для проведения лесовосстановления, на которых лесовосстановительные мероприятия осуществляются лицами, указанными в подпункте "а" пункта 6 Правил, государственными (муниципальными) учреждениями, указанными в подпункте "б" пункта 6 Правил):

площадь лесовосстановления, га: 2,28

количество жизнеспособных растений основных лесных древесных пород, тыс.штук /га: 2

количество жизнеспособных растений основных лесных древесных пород на всей площади, тыс. штук: 4,56

Исполнитель работ по лесовосстановлению:



Морозов Николай Валентинович
(Фамилия, имя, отчество -
последнее при наличии)

Должность (При наличии)

Подпись

24.08.2023

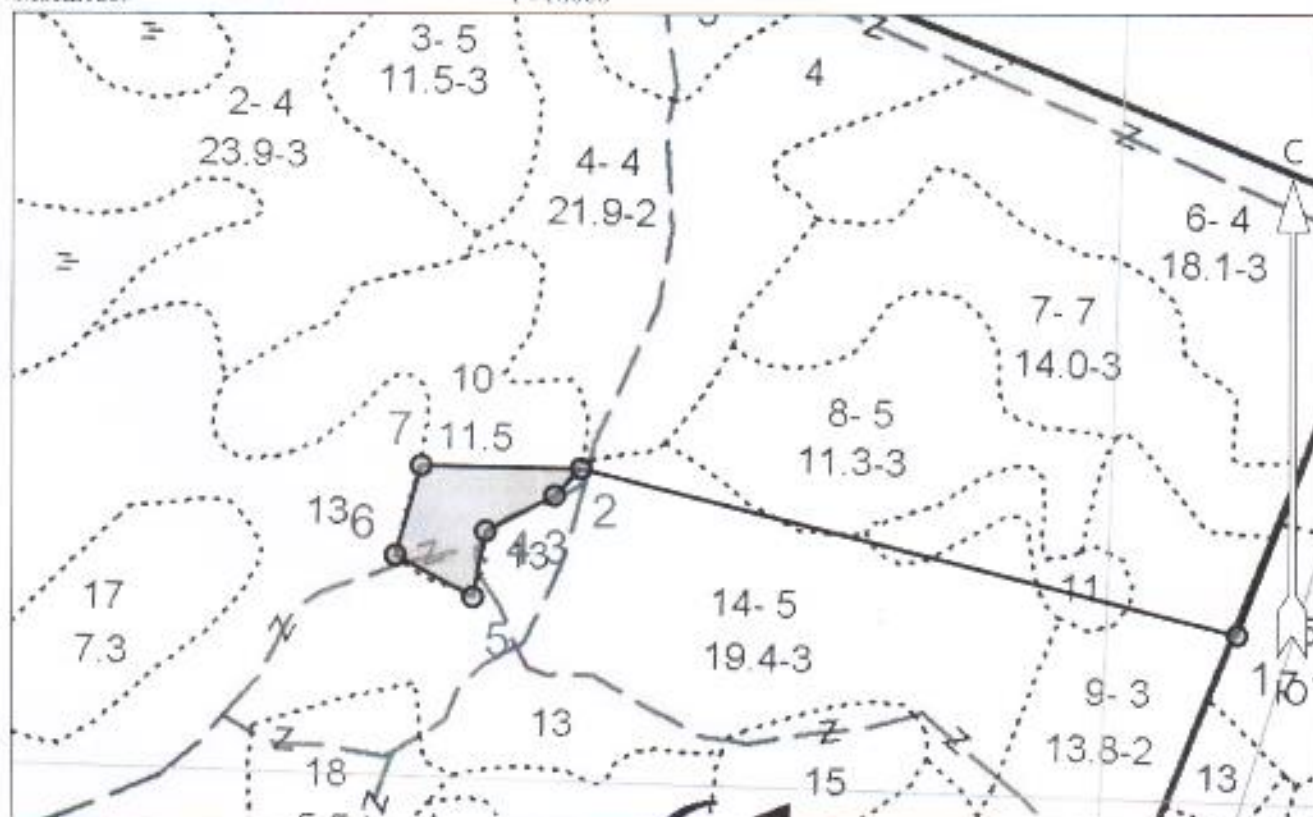
Число, месяц, год

**ПРОЕКТ
ЛЕСОВОССТАНОВЛЕНИЯ
(создание лесных культур)
2023 г.**

Главная порода: Сосна
Вид культур: С закрытой творневой системой
Арендатор лесного участка: Морозов Н.В.
Площадь участка: 2,28 га

Лесничество (лесопарк): Рудниковское
Участковое лесничество: Гидлевское
Урочище (при наличии):
Номер(а) лесного квартала: 61
Номер(а) лесотаксационного выдела: 10
Масштаб: 1 : 10000

План участка



Экспликация участка

Номера точек	Геодезические координаты*		Широта	Долгота		
	Геодезическая долгота (X)	Геодезическая широта (Y)				
Привязка						
0			59.98471	52.61968		
1			59.97959	52.61566		
Объект						
Категория земель	Площадь участка, га	Номера точек	Геодезические координаты*		Широта	Долгота
			Геодезическая долгота (X)	Геодезическая широта (Y)		
Основной полигон	2,28	2			59.98163	52.59948
		3			59.98130	52.59884
		4			59.98086	52.59714
		5			59.98005	52.59684
		6			59.98056	52.59494

* - Геодезические координаты получены при помощи _____ (указывается наименование и марка)