

УТВЕРЖДАЮ:

И.о. министра лесного
хозяйства Кировской области
А.В. Ложкин

« 02 » июня 2022 г.

АКТ

лесопатологического обследования № 5
лесных насаждений в Парковое (лесничество)
Кировской области (субъект Российской Федерации)

Способ лесопатологического обследования: 1. Визуальный

2. Инструментальный

Место проведения

Участковое лесничество	Урочище (дача)	Квартал (кварталы)	Выдел (выделы)	Площадь га
Бобинское		49	3	1,3
Бобинское		49	6	0,6
Бобинское		49	7	0,2
Бобинское		49	8	0,8

Лесопатологическое обследование проведено на общей площади 2,9 га

Кадастровый номер участка: _____
(для участков, предоставленных в постоянное(бессрочное) пользование, аренду)

Документ о праве пользования:

(тип документа о праве пользования, дата, номер, вид разрешенного использования лесов)

2. Инструментальное (детальное) обследование лесных насаждений

2.1. Лесничество Парковое Участковое лесничество Бобинское сельское

Урочище (дача) _____ квартал 49 выдел 3 лесопатологический выдел 1

Наличие ограничений или особенностей участка, влияющих на назначение СОМ:

ОЗУ: участки лесов вокруг сельских населенных пунктов и садовых товариществ

___ (отметка о наличии ООПТ, ОЗУ, водоохраной зоны, радиоактивного загрязнения лесов, угрозы возникновения очагов вредных организмов или пожарной опасности в лесах).

2.2. Фактическая таксационная характеристика лесного насаждения соответствует (не соответствует) таксационному описанию (нужное подчеркнуть). Причины несоответствия:

Ведомость насаждений с выявленными несоответствиями таксационным описаниям приведена в приложении 1 к Акту.

2.3. Состояние насаждений:

С нарушенной устойчивостью (средневзвешенная категория состояния $\geq 1,51-\leq 4,5$) +

С утраченной устойчивостью (средневзвешенная категория состояния $\geq 4,5$)

Устойчивое (средневзвешенная категория состояния $\leq 1,5$)

2.4. Причины ослабления повреждения, средневзвешенная категория состояния:
ветровал 2017 года СКС 4.8

2.4.1. заселено (отработано) стволовыми вредителями

Вид вредителя	Порода	Встречаемость, % от запаса породы		Степень заселения лесного насаждения (слабая, средняя, сильная)
		заселённых деревьев	отработанных деревьев	
1	2	3	4	5

2.4.2. повреждено огнем:

Вид пожара	Порода	Состояние корневых лап		Состояние корневой шейки		высушивание луба		Обугленность древесины более 1/3 высоты ствола	
		Процент поврежденных огнём корней	Процент деревьев с данным повреждением	Обугленность древесины корневой шейки по окружности (1/4; 2/4; 3/4; более 3/4)	Процент деревьев с данным повреждением	по окружности ствола (1/4; 2/4; 3/4; более 3/4)	Процент деревьев с данным повреждением	по окружности и ствола (менее 1/2; более 1/2)	Процент деревьев с данным повреждением
1	2	3	4	5	6	7	8	9	10

2.4.3. заражено болезнями:

Болезнь/ возбудитель	Порода	Встречаемость (% заражённых деревьев)	Степень поражения лесного насаждения (слабая, средняя, сильная)
1	2	3	4

2.5. Выборке подлежит 95 % деревьев (указывается общий % запаса деревьев, подлежащий рубке, от общего запаса насаждения), в том числе:

Без признаков ослабления 5 % (причины назначения) ;

Ослабленных % (причины назначения) ;

Сильно ослабленных % (причины назначения) ;

Усыхающих % (причины назначения) ;

Свежего сухостоя %,

Старого сухостоя %,

Свежего ветровала %,

Старого ветровала 90 %,

Свежего бурелома %,

Старого бурелома 5 %,

2.6. Полнота лесного насаждения после уборки деревьев, подлежащих рубке, составит 0

2.7. Критическая полнота для данной категории лесных насаждений и преобладающей породы составляет: **не лимитируется**;

ЗАКЛЮЧЕНИЕ

С целью предотвращения негативных процессов или ущерба от их воздействия назначено: **рекомендуется произвести санитарно-оздоровительные мероприятия в виде уборки не ликвидной древесины так как полнота в ОЗУ не лимитируется. Выбираемый запас - 259 м3**

Участковое лесничество	Урочище (дача)	Квартал	Выдел	Площадь выдела, га	Лесопатологический выдел	Площадь лесопатологического выдела, га	Вид мероприятия	Площадь мероприятия, га	породы	Доля выбираемой древесины по запасу, %	Рекомендуемый срок проведения мероприятия
1	2	3	4	5	6	7	8	9	10	11	12
Бобинское		49	3	6,5	1	1,3	УНД	1,3	Б,С,Е	95	2022-23 гг.

Ведомость временной пробной площади и абрис участка прилагаются (приложение 2 и 3 к акту)

Рекомендации по проведению мероприятий, не относящихся к мероприятиям по предупреждению распространения вредных организмов.

Меры по обеспечению возобновления: **рекомендуется создание лесных культур**

Дата проведения обследования: 13.05.2022 года.

Дата составления документа 16.05.2022 года.

Исполнители работ по проведению лесопатологического обследования:

Инженер-лесопатолог КОГКУ "Кировлесцентр" Суханов С.М.



2. Инструментальное (детальное) обследование лесных насаждений

2.1. Лесничество Парковое Участковое лесничество Бобинское сельское

Урочище (дача) _____ квартал 49 выдел 6 лесопатологический выдел 1

Наличие ограничений или особенностей участка, влияющих на назначение СОМ:

ОЗУ: участки лесов вокруг сельских населенных пунктов и садовых товариществ

___ (отметка о наличии ООПТ, ОЗУ, водоохраной зоны, радиоактивного загрязнения лесов, угрозы возникновения очагов вредных организмов или пожарной опасности в лесах).

2.2. Фактическая таксационная характеристика лесного насаждения соответствует (не соответствует) таксационному описанию (нужное подчеркнуть). Причины несоответствия:

Ведомость насаждений с выявленными несоответствиями таксационным описаниям приведена в приложении 1 к Акту.

2.3. Состояние насаждений:

С нарушенной устойчивостью (средневзвешенная категория состояния $\geq 1,51 - \leq 4,5$) +

С утраченной устойчивостью (средневзвешенная категория состояния $\geq 4,5$)

Устойчивое (средневзвешенная категория состояния $\leq 1,5$)

2.4. Причины ослабления повреждения, средневзвешенная категория состояния: ветровал 2017 года СКС 4.8

2.4.1. заселено (отработано) стволовыми вредителями

Вид вредителя	Порода	Встречаемость, % от запаса породы		Степень заселения лесного насаждения (слабая, средняя, сильная)
		заселённых деревьев	отработанных деревьев	
1	2	3	4	5

2.4.2. повреждено огнем:

Вид пожара	Порода	Состояние корневых лап		Состояние корневой шейки		высушивание луба		Обугленность древесины более 1/3 высоты ствола	
		Процент поврежденных огнём корней	Процент деревьев с данным повреждением	Обугленность древесины корневой шейки по окружности (1/4; 2/4; 3/4; более 3/4)	Процент деревьев с данным повреждением	по окружности ствола (1/4; 2/4; 3/4; более 3/4)	Процент деревьев с данным повреждением	по окружности и ствола (менее 1/2; более 1/2)	Процент деревьев с данным повреждением
1	2	3	4	5	6	7	8	9	10

2.4.3. заражено болезнями:

Болезнь/ возбудитель	Порода	Встречаемость (% заражённых деревьев)	Степень поражения лесного насаждения (слабая, средняя, сильная)
1	2	3	4

2.5. Выборке подлежит 95 % деревьев (указывается общий % запаса деревьев, подлежащий рубке, от общего запаса насаждения), в том числе:

Без признаков ослабления 5 % (причины назначения) _____;

Ослабленных _____ % (причины назначения) _____;

Сильно ослабленных _____ % (причины назначения) _____;

Усыхающих _____ % (причины назначения) _____;

Свежего сухостоя _____%, Старого сухостоя _____%,

Свежего ветровала _____%, Старого ветровала 90 %,

Свежего бурелома _____%, Старого бурелома 5 %,

2.6. Полнота лесного насаждения после уборки деревьев, подлежащих рубке, составит 0

2.7. Критическая полнота для данной категории лесных насаждений и преобладающей породы составляет: **не лимитируется;**

ЗАКЛЮЧЕНИЕ

С целью предотвращения негативных процессов или ущерба от их воздействия назначено: **рекомендуется произвести санитарно-оздоровительные мероприятия в виде уборки не ликвидной древесины так как полнота в ОЗУ не лимитируется. Выбираемый запас - 160 м3**

Участковое лесничество	Урочище (дача)	Квартал	Выдел	Площадь выдела, га	Лесопатологический выдел	Площадь лесопатологического выдела, га	Вид мероприятия	Площадь мероприятия, га	породы	Доля выбираемой древесины по запасу, %	Рекомендуемый срок проведения мероприятия
1	2	3	4	5	6	7	8	9	10	11	12
Бобинское		49	6	0,6	1	0,6	УНД	0,6	С,Е	95	2022-23 гг.

Ведомость временной пробной площади и абрис участка прилагаются (приложение 2 и 3 к акту)

Рекомендации по проведению мероприятий, не относящихся к мероприятиям по предупреждению распространения вредных организмов.

Меры по обеспечению возобновления: **рекомендуется создание лесных культур**

Дата проведения обследования: 13.05.2022 года.

Дата составления документа 16.05.2022 года.

Исполнители работ по проведению лесопатологического обследования:

Инженер-лесопатолог КОГКУ "Кировлесцентр" Суханов С.М.



2. Инструментальное (детальное) обследование лесных насаждений

2.1. Лесничество Парковое Участковое лесничество Бобинское сельское

Урочище (дача) _____ квартал 49 выдел 7 лесопатологический выдел 1

Наличие ограничений или особенностей участка, влияющих на назначение СОМ:

ОЗУ: участки лесов вокруг сельских населенных пунктов и садовых товариществ

___ (отметка о наличии ООПТ, ОЗУ, водоохраной зоны, радиоактивного загрязнения лесов, угрозы возникновения очагов вредных организмов или пожарной опасности в лесах).

2.2. Фактическая таксационная характеристика лесного насаждения соответствует (не соответствует) таксационному описанию (нужное подчеркнуть). Причины несоответствия:

Ведомость насаждений с выявленными несоответствиями таксационным описаниям приведена в приложении 1 к Акту.

2.3. Состояние насаждений:

С нарушенной устойчивостью (средневзвешенная категория состояния $\geq 1,51 - \leq 4,5$) +

С утраченной устойчивостью (средневзвешенная категория состояния $\geq 4,5$)

Устойчивое (средневзвешенная категория состояния $\leq 1,5$)

2.4. Причины ослабления повреждения, средневзвешенная категория состояния: ветровал 2017 года СКС 4.8

2.4.1. заселено (отработано) стволовыми вредителями

Вид вредителя	Порода	Встречаемость, % от запаса породы		Степень заселения лесного насаждения (слабая, средняя, сильная)
		заселённых деревьев	отработанных деревьев	
1	2	3	4	5

2.4.2. повреждено огнем:

Вид пожара	Порода	Состояние корневых лап		Состояние корневой шейки		высушивание луба		Обугленность древесины более 1/3 высоты ствола	
		Процент поврежденных огнём корней	Процент деревьев с данным повреждением	Обугленность древесины корневой шейки по окружности (1/4; 2/4; 3/4; более 3/4)	Процент деревьев с данным повреждением	по окружности ствола (1/4; 2/4; 3/4; более 3/4)	Процент деревьев с данным повреждением	по окружности и ствола (менее 1/2; более 1/2)	Процент деревьев с данным повреждением
1	2	3	4	5	6	7	8	9	10

2.4.3. заражено болезнями:

Болезнь/ возбудитель	Порода	Встречаемость (% заражённых деревьев)	Степень поражения лесного насаждения (слабая, средняя, сильная)
1	2	3	4

2.5. Выборке подлежит 95 % деревьев (указывается общий % запаса деревьев, подлежащий рубке, от общего запаса насаждения), в том числе:

Без признаков ослабления 5 % (причины назначения) _____ ;

Ослабленных _____ % (причины назначения) _____ ;

Сильно ослабленных _____ % (причины назначения) _____ ;

Усыхающих _____ % (причины назначения) _____ ;

Свежего сухостоя _____ %, Старого сухостоя _____ %,

Свежего ветровала _____ %, Старого ветровала 90 %,

Свежего бурелома _____ %, Старого бурелома 5 %,

2.6. Полнота лесного насаждения после уборки деревьев, подлежащих рубке, составит **0**

2.7. Критическая полнота для данной категории лесных насаждений и преобладающей породы составляет: **не лимитируется**;

ЗАКЛЮЧЕНИЕ

С целью предотвращения негативных процессов или ущерба от их воздействия назначено: *рекомендуется произвести санитарно-оздоровительные мероприятия в виде уборки не ликвидной древесины так как полнота в ОЗУ не лимитируется. Выбираемый запас - 49 м3*

Участковое лесничество	Урочище (дача)	Квартал	Выдел	Площадь выдела, га	Лесопатологический выдел	Площадь лесопатологического выдела, га	Вид мероприятия	Площадь мероприятия, га	породы	Доля выбираемой древесины по запасу, %	Рекомендуемый срок проведения мероприятия
1	2	3	4	5	6	7	8	9	10	11	12
Бобинское		49	7	1,1	1	0,2	УНД	0,2	С,Е	95	2022-23 гг.

Ведомость временной пробной площади и абрис участка прилагаются (приложение 2 и 3 к акту)

Рекомендации по проведению мероприятий, не относящихся к мероприятиям по предупреждению распространения вредных организмов.

Меры по обеспечению возобновления: **рекомендуется создание лесных культур**

Дата проведения обследования: 13.05. 2022 года.

Дата составления документа 16.05.2022 года.

Исполнители работ по проведению лесопатологического обследования:

Инженер-лесопатолог КОГКУ "Кировлесцентр" Суханов С.М.



2. Инструментальное (детальное) обследование лесных насаждений

2.1. Лесничество Парковое Участковое лесничество Бобинское сельское

Урочище (дача) _____ квартал 49 выдел 8 лесопатологический выдел 1

Наличие ограничений или особенностей участка, влияющих на назначение СОМ:

ОЗУ: участки лесов вокруг сельских населенных пунктов и садовых товариществ

___ (отметка о наличии ООПТ, ОЗУ, водоохраной зоны, радиоактивного загрязнения лесов, угрозы возникновения очагов вредных организмов или пожарной опасности в лесах).

2.2. Фактическая таксационная характеристика лесного насаждения соответствует (не соответствует) таксационному описанию (нужное подчеркнуть). Причины несоответствия:

Ведомость насаждений с выявленными несоответствиями таксационным описаниям приведена в приложении 1 к Акту.

2.3. Состояние насаждений:

С нарушенной устойчивостью (средневзвешенная категория состояния $\geq 1,51 - \leq 4,5$) +

С утраченной устойчивостью (средневзвешенная категория состояния $\geq 4,5$)

Устойчивое (средневзвешенная категория состояния $\leq 1,5$)

2.4. Причины ослабления повреждения, средневзвешенная категория состояния: ветровал 2017 года СКС 4.8

2.4.1. заселено (отработано) стволовыми вредителями

Вид вредителя	Порода	Встречаемость, % от запаса породы		Степень заселения лесного насаждения (слабая, средняя, сильная)
		заселённых деревьев	отработанных деревьев	
1	2	3	4	5

2.4.2. повреждено огнем:

Вид пожара	Порода	Состояние корневых лап		Состояние корневой шейки		высушивание луба		Обугленность древесины более 1/3 высоты ствола	
		Процент поврежденных огнём корней	Процент деревьев с данным повреждением	Обугленность древесины корневой шейки по окружности (1/4; 2/4; 3/4; более 3/4)	Процент деревьев с данным повреждением	по окружности ствола (1/4; 2/4; 3/4; более 3/4)	Процент деревьев с данным повреждением	по окружности и ствола (менее 1/2; более 1/2)	Процент деревьев с данным повреждением
1	2	3	4	5	6	7	8	9	10

2.4.3. заражено болезнями:

Болезнь/ возбудитель	Порода	Встречаемость (% заражённых деревьев)	Степень поражения лесного насаждения (слабая, средняя, сильная)
1	2	3	4

2.5. Выборке подлежит 95 % деревьев (указывается общий % запаса деревьев, подлежащий рубке, от общего запаса насаждения), в том числе:

Без признаков ослабления 5 % (причины назначения) ;

Ослабленных _____% (причины назначения) _____;

Сильно ослабленных _____% (причины назначения) _____;

Усыхающих _____% (причины назначения) _____;

Свежего сухостоя _____%, Старого сухостоя _____%,

Свежего ветровала _____%, Старого ветровала 90 %,

Свежего бурелома _____%, Старого бурелома 5 %,

2.6. Полнота лесного насаждения после уборки деревьев, подлежащих рубке, составит 0

2.7. Критическая полнота для данной категории лесных насаждений и преобладающей породы составляет: не лимитируется;

ЗАКЛЮЧЕНИЕ

С целью предотвращения негативных процессов или ущерба от их воздействия назначено: *рекомендуется произвести санитарно-оздоровительные мероприятия в виде уборки не ликвидной древесины так как полнота в ОЗУ не лимитируется. Выбираемый запас - 15 м3*

Участковое лесничество	Урочище (дача)	Квартал	Выдел	Площадь выдела, га	Лесопатологический выдел	Площадь лесопатологического выдела, га	Вид мероприятия	Площадь мероприятия, га	породы	Доля выбираемой древесины по запасу, %	Рекомендуемый срок проведения мероприятия
1	2	3	4	5	6	7	8	9	10	11	12
Бобинское		49	8	2,0	1	0,8	УНД	0,8	Б,С,Е	95	2022-23 гг.

Ведомость временной пробной площади и абрис участка прилагаются (приложение 2 и 3 к акту)

Рекомендации по проведению мероприятий, не относящихся к мероприятиям по предупреждению распространения вредных организмов.

Меры по обеспечению возобновления: рекомендуется создание лесных культур

Дата проведения обследования: 13.05. 2022 года.

Дата составления документа 16.05.2022 года.

Исполнители работ по проведению лесопатологического обследования:

Инженер-лесопатолог КОГКУ "Кировлесцентр" Сушапов С.М.



Приложение 1
к акту лесопатологического обследования
утвержденному Приказом
Минприроды России от 09.11.2020 №910

Ведомость лесных участков с выявленными несоответствиями таксационным описаниям

Субъект Российской Федерации Кировская область Лесничество Парковое
Участковое лесничество Бобинское Урочище (лесная дача)

Год проведения лесоучастка	Номер квартала	Номер выдела	Площадь выдела, га	Целевое назначение лесов	Категория защитных лесов	ОЗУ	Источник данных	Номер лесоучасткового выдела	Площадь лесоучасткового выдела, га	Площадь лесоучасткового выдела, га	Таксационная характеристика									Заложено пробных площадей		
											состав	порода	возраст, лет	средняя высота, м	средний диаметр, см	тип леса	полнота	бонитет	запас, куб. м/га	количество , шт.	общая площадь, га	
1	2	3	4	5	6	7	8	9	10	11	12	13	14	15	16	17	18	19	20	21		
2016	49	3	6,5		защитн ые	Участки лесов вокруг сельских нас. Пунктов и садовых товариществ	ТО 1	1	1,3	6Б3С1Е+Е	Б	60	22/21/20	20/22/ 20	ЧВ3	0,8	2	210				
2016	49	6	0,6		защитн ые	Участки лесов вокруг сельских нас. Пунктов и садовых товариществ	ТО 1	1	0,6	5С5Е 10Е+Е	С	110 70	25/24 17	36/32 18	КС3	0,5 0,3	2	280				
							Φ	1	0,6	5С5Е 10Е+Е	С	116 76	25/24 17	36/32 18	КС3	0 0,1	2	280				

2016	49	7	1,1	защитные	Участки лесов вокруг сельских населенных пунктов и садовых товариществ	ТО	1	0,2	6С4Е+Б	С	110	24/22	36/30	КСЗ	0,7	3	260
2016	49	8	2,0	защитные	Участки лесов вокруг сельских населенных пунктов и садовых товариществ	ТО	1	0,8	6Б2С2Е	Б	30	8/6/4	10/8/6	МЧВЗ	0,5	4	20
						Ф	1	0,2	6С4Е+Б	С	116	24/22	36/30	КСЗ	0	3	260
						Ф	1	0,8	6Б2С2Е	Б	36	8/6/4	10/8/6	МЧВЗ	0	4	20

Условные обозначения:

ТО - таксационные описания

Ф - фактическая характеристика лесного насаждения

Исполнитель работ по проведению лесопатологического обследования: ФИО Суханов С.М. Подпись



Приложение 1.1
к акту лесопатологического обследования
утвержденному Приказом Минприроды
от 09.11.2020 № 010

Результаты проведения лесопатологического обследования лесных насаждений

за май 2022 г.

(месяц)

Парковоо

Кировская область

Бобинское

Лесничество (лесопарк)

Уроцище (лесная дача)

Субъект Российской Федерации
Участковое лесничество

Номер квартала	Номер выдела	Площадь выдела, га	Целевое назначение лесов	Категория защитных лесов	ОЗВ	Номер лесопатологического выдела	Площадь лесопатологического выдела, га	Состав	возраст	средняя высота, м	средний диаметр, см	тип леса	полнота	бонитет	запас, куб. м/га	число деревьев на временной пробной площадке, шт.	Распределение деревьев по категориям состояний, % от запаса												Причина ослабления, поврежденности	Итого руб. % от запаса	Примечание	мероприятия							
																	без признаков ослабления			ослабленные			сильно ослабленные			усыхающие							свежий ветровал			свежий бурелом			старый ветровал
1	2	3	4	5	6	7	8	9	10	11	12	13	14	15	16	17	18	19	20	21	22	23	24	25	26	27	28	29	30	31	32	33	34	35	36				
49	6	0,6	защитные	зеленые зоны	участки лесов вокруг сельских насел. пунктов и садовых товариществ	1	1,3	6Б3С1Е+Е	Б	66	22/21	20/22	ЧВБ3	0	2	210	18	5,0	0,0	0,0	0,0	0,0	0,0	0,0	0,0	0,0	0,0	0,0	0,0	0,0	0,0	0,0	95,0	У11/1	1,3	ветровал 2017 года			
49	6	0,6	защитные	зеленые зоны	участки лесов вокруг сельских насел. пунктов и садовых товариществ	1	0,6	5С5Е 10Е+Е	С	116	25/24	36/32	КС3	0	2	280	18	5,0	0,0	0,0	0,0	0,0	0,0	0,0	0,0	0,0	0,0	0,0	0,0	0,0	0,0	0,0	0,0	95,0	У11/1	0,6	ветровал 2017 года		
49	7	1,1	защитные	зеленые зоны	участки лесов вокруг сельских насел. пунктов и садовых товариществ	1	0,2	6С4Е+Б	С	116	24/22	36/30	КС3	0	3	260	18	5,0	0,0	0,0	0,0	0,0	0,0	0,0	0,0	0,0	0,0	0,0	0,0	0,0	0,0	0,0	0,0	0,0	95,0	У11/1	0,2	ветровал 2017 года	
49	8	2,0	защитные	зеленые зоны	участки лесов вокруг сельских насел. пунктов и садовых товариществ	1	0,8	6Б2С2Е	Б	36	8/6/4	10/8/	МЧ 6	0	4	20	18	5,0	0,0	0,0	0,0	0,0	0,0	0,0	0,0	0,0	0,0	0,0	0,0	0,0	0,0	0,0	0,0	0,0	95,0	У11/1	0,8	ветровал 2017 года	

Условные обозначения: Н - деревья не подлежат рубке; Р - деревья подлежат рубке
Исполнитель работ по проведению лесопатологического обследования:

Ф.И.О. Суханов С.М.

Подпись

Телефон

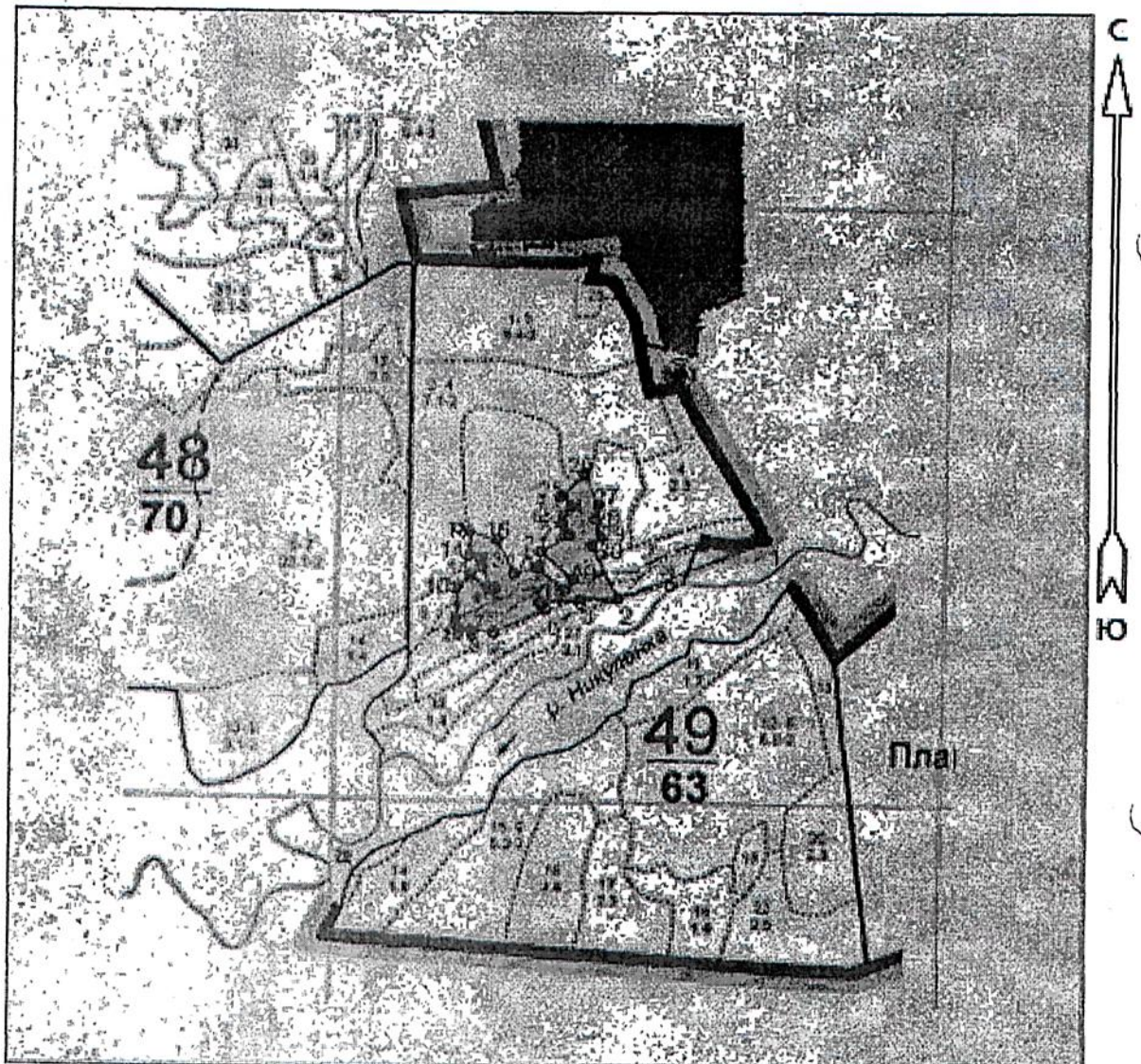
Дата составления документа

16.05.2022 г.

Абрис участка

в кв. 49 выд. 8 на площ. 0.8 га выд. 7 на площ. 0.2 га выд. 6 на площ. 0.6 га выд. 3 на площ. 1.3 га
Парковое лесничество Бобинское участковое лесничество

Масштаб __1:10 000__



Условные обозначения:

участок, намечаемый в сплошную санитарную рубку УНД / без назначения

№ квартала	№ выдела	№ лесопатологического выдела	Размеры ленты (круговой площадки) перече́та					Координаты начала, конца и поворотных точек лент перече́та/ центров круговых площадок перече́та
			№ ленты (площадки)	Длина, м	Ширина, м	Радиус, м	Площадь, га	
49	8.7.6 3	1.1.1.1						

Пространственное размещение лесопатологических выделов

(включается в Акт при выделении лесопатологических выделов, для указания

Пространственного расположения поврежденных и погибших насаждений)

Номера точек	Координаты	Длина, м	Номера точек	Координаты	Длина, м
0	58° 35.471 \ 49° 49.408	314	16	58° 35.322 49° 49.099	65
1	58° 35.319 \ 49° 49.548	262	17	58° 35.291 49° 49.128	40
2	58° 35.267 \ 49° 49.306	64	18	58° 35.296 49° 49.168	58
3	58° 35.264 \ 49° 49.242	64	19	58° 35.277 49° 49.215	21
4	58° 35.264 \ 49° 49.174	14	20	58° 35.286 49° 49.229	70
5	58° 35.258 \ 49° 49.183	94	21	58° 35.310 49° 49.173	54
6	58° 35.237 49° 49.094	39	22	58° 35.325 49° 49.221	22
7	58° 35.239 49° 49.053	9	23	58° 35.335 49° 49.209	33
8	58° 35.234 49° 49.056	26	24	58° 35.351 49° 49.225	24
9	58° 35.241 49° 49.033	70	25	58° 35.361 49° 49.208	51
10	58° 35.278 49° 49.022	30	26	58° 35.382 49° 49.245	55
11	58° 35.291 49° 49.055	40	27	58° 35.352 49° 49.271	23
12	58° 35.278 49° 49.090	55	28	58° 35.340 49° 49.265	32
13	58° 35.305 49° 49.068	18	29	58° 35.324 49° 49.274	20
14	58° 35.307 49° 49.050	42	30	58° 35.315 49° 49.261	100
15	58° 35.332 49° 49.032	49			

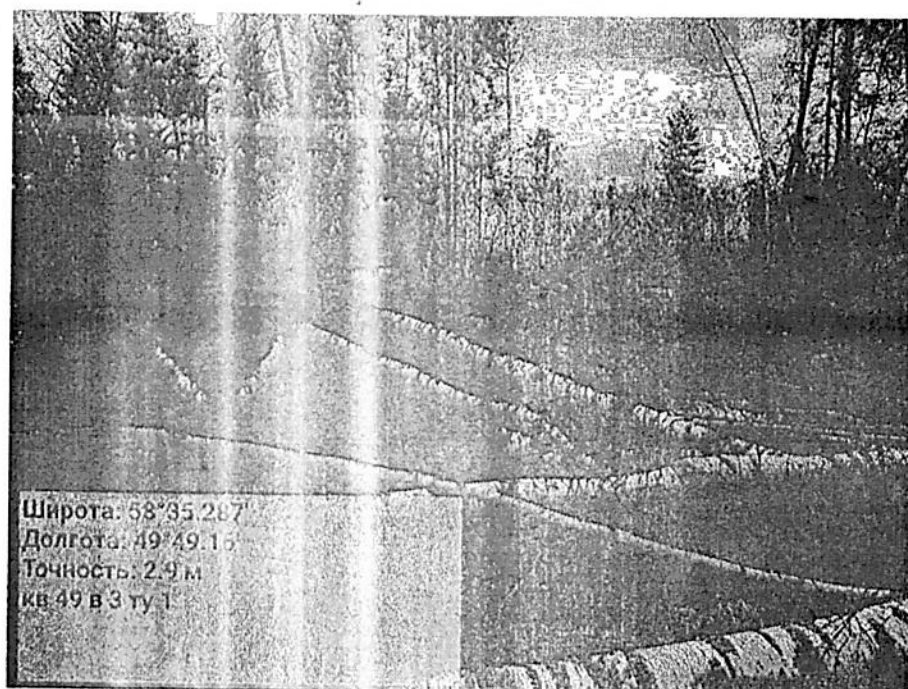
Исполнитель работ по проведению лесопатологического исследования:

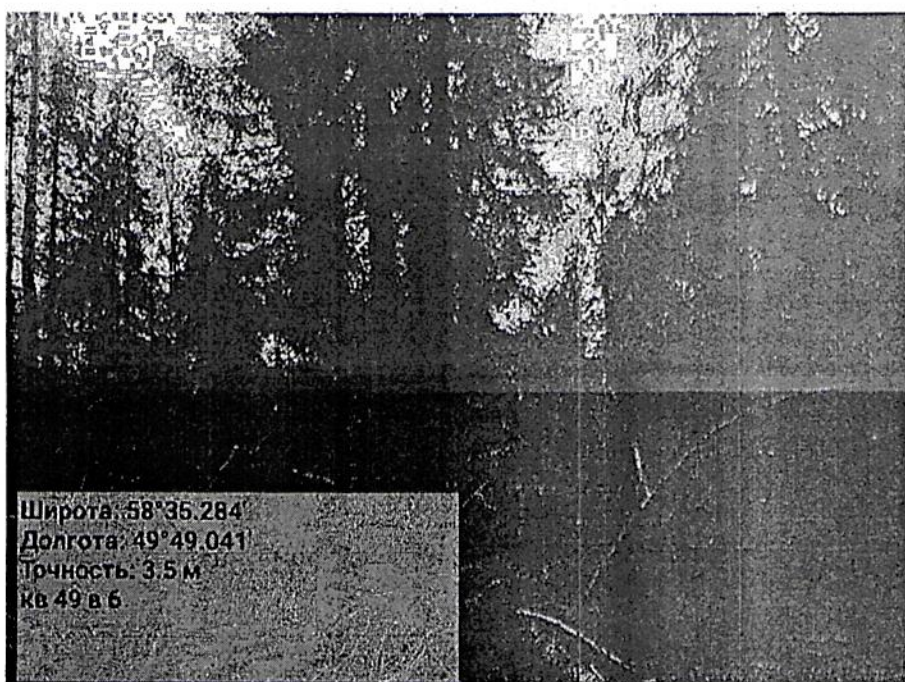
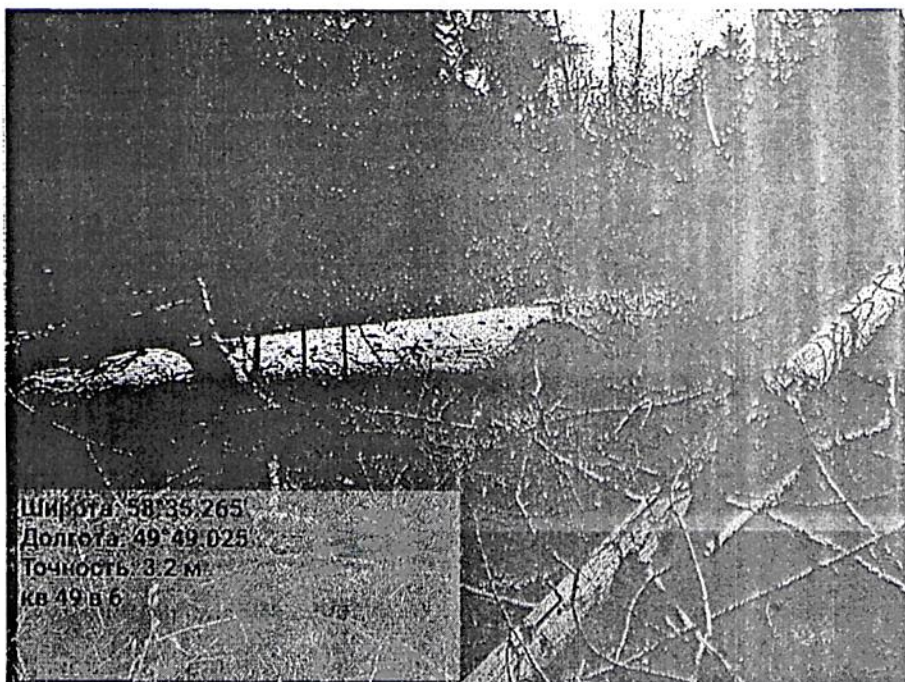
ФИО Суханов С.М. Подпись 

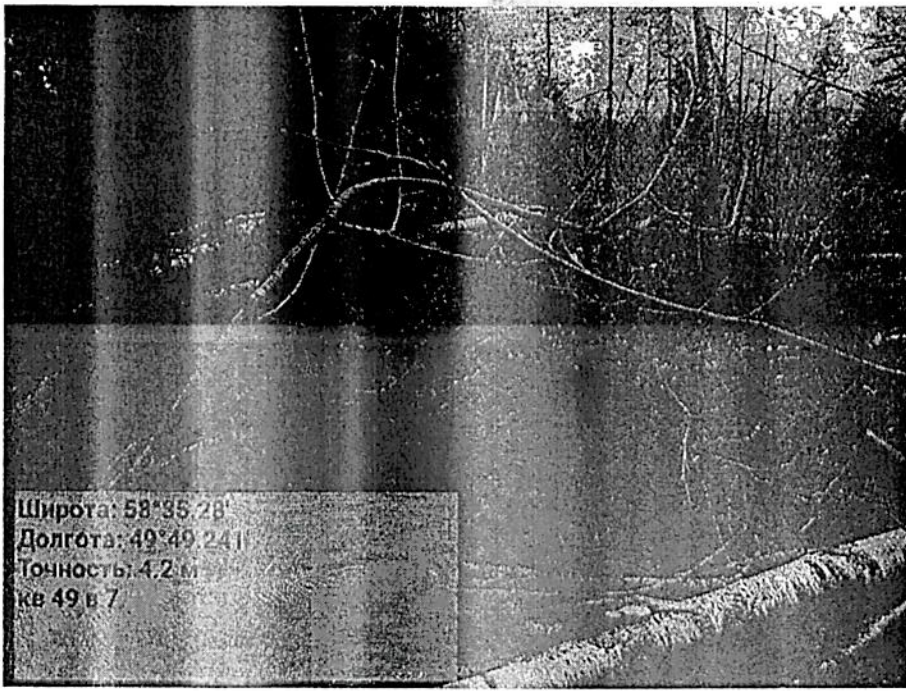
Дата составления документа 16.05.2021 г.

Фотофиксация Бобинского участкового лесничества кв. 49 выд. 3,6,7,8

дата съемки 13.05.2022 год



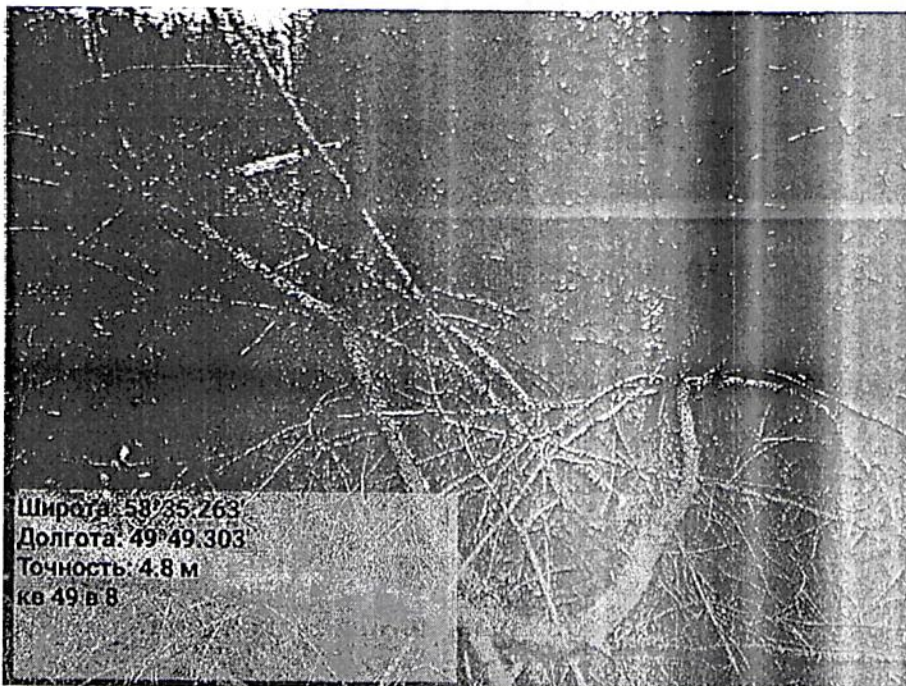




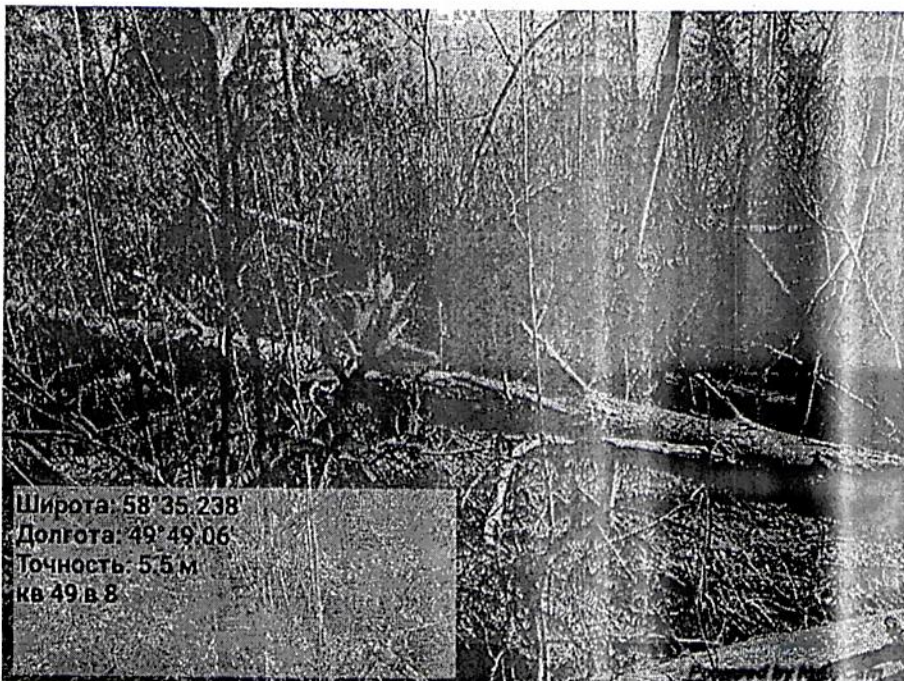
Широта: 58°35'28"
Долгота: 49°49'24"
Точность: 4.2 м
кв 49 в 7



Широта: 58°35'28"
Долгота: 49°49'29"
Точность: 6.4 м
кв 49 в 7



Широта: 58°35.263
Долгота: 49°49.303
Точность: 4.8 м
кв 49 в 8



Широта: 58°35.238
Долгота: 49°49.06
Точность: 5.5 м
кв 49 в 8

Исполнитель работ по проведению лесопатологического обследования:

Инженер-лесопатолог КОГКУ "Кировлесцентр" Суханов С.М.

№ выд-льс	Пло-щадь	Состав, Подрост, под-лесок, покров, почва, рельеф, особенности выдела. Отметка о по-ролевом проих. Наименование катего-рий несадык, земель. Хар. лесных культур.	Д. Р. У. С. Яру са	Вы-сота	Элемент леса	Воз-раст	Вы-сота	Диа-метр	Кля-сс	Гру-ппа	Бо-но-тет	Тип леса	Пло-щадь	Запас строев. леса, км			Кля-сс	Запас на выдел, км			Хозяйственные мероприятия		
														на 1 та	общий на вы-делс	в т.ч. по со-став. поро-дам		сухо-стой (ста-ротю)	редки	еди-нич. дер		Заклассиченность	ли-к-видя
1	54	6С1ЕЗВ	1	19	6С	60	19	18	3	3	2	МБ	0.8	230	1242	745	2	124	3	373	3	24	
					1Е	18	18																
					3Б	18	20																
подрост: 10Е; (45); 3.5 м; 3 тыс. шт/га подлесок: Р КРД Средний озу: Участки лесов вокруг сельских населенных пунктов и садовых товариществ Рекреационная х-ка, тип ландшафта - Открытый без дер., эстетическая оценка - 3, санитарно-гигиен. оценка - Средняя, Устойчивые, проходимость - Средняя, просматриваемость - Хорошая, стадия дигрессии - регулирование рекреации не требуется Особенности: Иместа муравейник, ООПТ Зеленая зона г. Кирова, Кирово-Чепецка и Слободского																							
2	71	5С2Е2Б1ОС	1	20	5С	65	20	20	4	4	2	МЧ	0.8	250	1775	888	2	355	2	355	3	178	4
					2Е	18	16																
					2Б	21	20																
					1ОС	23	24																
подрост: 10Е; (45); 4 м; 3.5 тыс. шт/га подлесок: Р КРД Средний озу: Участки лесов вокруг сельских населенных пунктов и садовых товариществ Рекреационная х-ка, тип ландшафта - Открытый без дер., эстетическая оценка - 3, санитарно-гигиен. оценка - Средняя, Устойчивые, проходимость - Средняя, просматриваемость - Хорошая, стадия дигрессии - регулирование рекреации не требуется Особенности: Состав неоднородный, Размещение подростя групп, Иместа муравейник, место отдыха, ООПТ Зеленая зона г. Кирова, Кирово-Чепецка и Слободского																							
3	65	6Б3С1Е+Е	1	22	6Б	60	22	20	6	4	2	Ч	0.8	210	1365	819	3	410	1	136	1		
					3С	21	22																
					1Е	20	20																
					Е	50																	
подрост: 10Е; (45); 4 м; 3.5 тыс. шт/га подлесок: Р КРД ЧР Средний озу: Участки лесов вокруг сельских населенных пунктов и садовых товариществ Рекреационная х-ка, тип ландшафта - Открытый без дер., эстетическая оценка - 3, санитарно-гигиен. оценка - Средняя, Устойчивые, проходимость - Средняя, просматриваемость - Хорошая, стадия дигрессии - регулирование рекреации не требуется Особенности: Состав неоднородный, Иместа муравейник, ООПТ Зеленая зона г. Кирова, Кирово-Чепецка и Слободского																							
4	23	6С2Е2Б+Е	1	19	6С	60	19	16	3	3	2	МЧ	0.9	260	598	359	2	120	2	120	3		
					2Е	18	18																
					2Б	50	19	20															
					Е																		
подрост: 10Е; (45); 3.5 м; 3 тыс. шт/га подлесок: Р КРД Средний озу: Участки лесов вокруг сельских населенных пунктов и садовых товариществ Рекреационная х-ка, тип ландшафта - Открытый без дер., эстетическая оценка - 3, санитарно-гигиен. оценка - Средняя, Устойчивые, проходимость - Средняя, просматриваемость - Хорошая, стадия дигрессии - регулирование рекреации не требуется Особенности: Состав неоднородный, ООПТ Зеленая зона г. Кирова, Кирово-Чепецка и Слободского																							

Комп. Верх. леснич. Бобинская ул. м. б. [Signature] Селевский А.А.

