

Лесоохрана карта 73-160278-2:743307

Проект лесовосстановления на лесном участке N 1/2026 год

Лесовосстановление: искусственное лесовосстановление
Субъект Российской Федерации: Кировская область
Лесной район: Южно-гаёжный район европейской части Российской Федерации

Характеристика местоположения лесного участка:

Лесничество (муниципальный район (ОКТМО)): Дубровское
Участковое лесничество: Троицкое
Урочище (при наличии): нет данных
N квартала учётный (N квартала по лесоустройству): 43:6:6:76 (81)
Номер объекта: 1
N выдела учётный (по лесоустройству): 43:6:6:76:17 (12) Площадь га: 6
Площадь лесного участка, га: 6

(исходные данные для проекта лесовосстановления: материалы обследования лесного участка при выборе способа лесовосстановления, план лесного участка, масштаб 1:10000 прилагаются к проекту лесовосстановления)

Характеристика лесорастительных условий лесного участка:

Рельеф участка (уклон): Равнинный
Гидрологические условия (увлажнение): Влажная
Почва: Супесчаная подстилаемая глиной
Тип леса: нет данных

Характеристика площадей лесного участка:

Вырубка 2025 г.
(вырубки, гары, прогалины, иные не занятые лесными насаждениями или предназначенные для лесовосстановления земли)

Характеристика вырубки:

Количество пней, тыс. штук/га: 0.47
Характер и размещение оставленных деревьев и кустарников: Групповое
Степень задернения почвы: слабая
Степень минерализации почвы (% от площади лесного участка): 0
Состояние очистки от порубочных остатков и валежника (захламленность, куб.м): отсутствует (до 5 м3/га)
а) отсутствует (до 5 куб.м/га); б) слабая (5 - 20 куб.м/га); в) средняя (20 - 50 куб.м/га); г) сильная (более 50 куб. м/га)
Категория доступности для техники: Доступная
а) доступная; б) требуется узкополосная расчистка без корчевки пней; в) требуется узкополосная расчистка; г) требуется широкополосная расчистка с корчевкой пней

Характеристика имеющихся подроста и молодняка лесных древесных пород:

состав пород: нет данных
средний возраст, лет: нет данных
средняя высота, м: нет данных
количество деревьев и кустарников, тыс. штук/га: нет данных
размещение их по площади лесного участка (равномерное, неравномерное, групповое): нет данных
состояние лесных насаждений и их оценка: нет данных

Проектируемый способ лесовосстановления:

искусственное лесовосстановление

(естественное лесовосстановление, искусственное лесовосстановление, комбинированное лесовосстановление (посев, посадка))

Обнование проектируемого способа лесовосстановления основных лесных участков лесных древесных пород восстанавливаемых лесов с учетом особенностей производства работ в различных категориях защитных лесов и особо защитных участках лесов:

(для лесных участков, предназначенных для проведения лесовосстановления, на которых лесовосстановительные мероприятия осуществляются лицами, указанными в подпункте "а" пункта 6 Правил, государственными (муниципальными) учреждениями, указанными в подпункте "б" пункта 6 Правил)

Отсутствие подроста и молодняка хвойных и мягколиственных пород

Сроки и технологии (методы) выполнения работ по лесовосстановлению:

(для лесных участков, предназначенных для проведения лесовосстановления, на которых лесовосстановительные мероприятия осуществляются лицами, указанными в подпункте «а» пункта 6 Правил, государственными (муниципальными) учреждениями, указанными в подпункте "б" пункта 6 Правил)

Подготовка почвы весна-лето 2026 года трактором ТДТ-55 с плугом ПЛ-1, борозды через 6-7 м.

Посадка лесных культур лето-осень 2026 года, посадка семян с ЗКС в дно плужных борозд через 0,6-0,7 м. Схема размещения Е-Е-Е

Сроки и технологии (методы) выполнения работ по агротехническим уходам:

(для лесных участков, предназначенных для проведения лесовосстановления, на которых лесовосстановительные мероприятия осуществляются лицами, указанными в подпункте «а» пункта 6 Правил, государственными (муниципальными) учреждениями, указанными в подпункте "б" пункта 6 Правил)

2026 год- 2-кратный: 1- опровка семян, 2- уничтожение травянистой и древесной растительности в рядах культур и междурядьях;

2027 год - 2-кратный дополнение лесных культур, рыхление почвы с одновременным

уничтожением травянистой и древесной растительности в рядах культур и междурядьях;

2028 год - 1-кратный рыхление почвы с одновременным уничтожением травянистой и древесной растительности в рядах культур и междурядья, ручная опровка растений от завала травой и

почвой, заноса песком, размыва и выдувания почвы

Сроки и технологии (методы) выполнения работ по лесоводственным уходам:

(для лесных участков, предназначенных для проведения лесовосстановления, на которых лесовосстановительные мероприятия осуществляются лицами, указанными в подпункте «а» пункта 6 Правил, государственными (муниципальными) учреждениями, указанными в подпункте "б" пункта 6 Правил)

По необходимости на 5-7 год 1-кратный уход- скашивание травянистой и нежелательной древесной растительности механическим способом

Требования к используемому для лесовосстановления посадочному (посевному) материалу:

Порода	Вид посадочного материала (сеянцы, саженцы с открытой (закрытой) корневой системой, селекционная категория происхождения семян, лесосеменной район)	Возраст не менее, лет	Высота не менее, см	Диаметр корневой шейки не менее, мм
Ель	сеянцы с ЗКС	1	8	2

Характеристика посевного материала:

Порода	Класс качества семян	Селекционная категория	Место происхождения (лесосеменной район)
--------	----------------------	------------------------	---

Требования к молодым, площади которых подлежат отнесению к землям, на которых расположены леса, для признания работ по лесовосстановлению завершёнными:

(для лесных участков, предназначенных для проведения лесовосстановления, на которых лесовосстановительные мероприятия осуществляются лицами, указанными в подпункте "а" пункта 6 Правил, государственными (муниципальными) учреждениями, указанными в подпункте "б" пункта 6 Правил)

Порода	Возраст не менее, лет	Количество деревьев основных лесных пород не менее, тыс. штук/га	Средняя высота не менее, м
Ель	8	2	0.9

Объем работ по лесовосстановлению (площадь лесовосстановления, га):

(для лесных участков, предназначенных для проведения лесовосстановления, на которых лесовосстановительные мероприятия осуществляются лицами, указанными в подпункте «а» пункта 6 Правил, государственными (муниципальными) учреждениями, указанными в подпункте "б" пункта 6 Правил)

6

Проектируемый объем работ по лесовосстановлению:

(для лесных участков, предназначенных для проведения лесовосстановления, на которых лесовосстановительные мероприятия осуществляются лицами, указанными в подпункте "а" пункта 6 Правил, государственными (муниципальными) учреждениями, указанными в подпункте "б" пункта 6 Правил)

площадь лесовосстановления, га: 6

количество жизнеспособных растений основных лесных древесных пород, тыс.

штук/га: 2

количество жизнеспособных растений основных лесных древесных пород на всей площади, тыс. штук /га: 12

Исполнитель работ по лесовосстановлению:

Должность инженер

Наименование организации (при наличии)

Селезнёва Ирина Анатольевна

Фамилия Имя Отчество (при наличии)

Дата 18 февраля 2026

Число, месяц, год

ДОКУМЕНТ ПОДПИСАН ЭЛЕКТРОННОЙ ПОДПИСЬЮ	
Сертификат:	108626823027732639539705497416857790221
Владелец:	Селезнёва Ирина Анатольевна
Действителен:	с 14.07.2025 по 07.10.2026

Сведения о расположении участка леса, приведенного в проекте лесовосстановления			
Номер выдела (по лесоустройству) /кадастровый номер земельного участка	Номер объекта	Площадь участка (общая), га	Площадь лесовосстановления, га (на которой осуществляются лесовосстановительные мероприятия)
43:6:6:76:17 (12)	1	6	6

Площадь участка лесовосстановления			
Номер объекта	Номер начальной точки (столба)	Номер следующей точки (столба)	Координата начальной точки линии (столба) (WGS-84) (для лесных участков, расположенных на землях обороны и безопасности, система координат ГСК-2011)
			Долгота (X)
Привязка участка лесовосстановления			
1	0		51.4471
1	1		51.464373
1	2		51.465092
1	3		51.465204
1	4		51.465828
1	5		51.464461
1	6		51.465389
1	7		51.467705
1	8		51.468553
Контур участка лесовосстановления			
1	9		51.467469
1	10		51.466316
1	11		51.466762
1	12		51.468681
1	13		51.470223
1	14		51.471019
1	15		51.471991
1	16		51.472344
1	17		51.470418
1	18		51.470346
1	19		51.467469
Привязка площади, исключенной из проекта лесовосстановления №			

Площадь участка лесовосстановления		
Номер объекта	Номер начальной точки (столба)	Номер следующей точки (столба)
	Координата начальной точки линии (столба) (WGS-84) (для лесных участков, расположенных на землях обороны и безопасности, система координат ГСК-2011)	
	Долгота (X)	Широта (Y)
Контур площади, исключенной из проекта лесовосстановления №		

Исполнитель работ по лесовосстановлению:

Должность инженер

Наименование организации (при наличии)

Селезнёва Ирина Анатольевна

Фамилия Имя Отчество (при наличии)

Дата

18 февраля 2026

Число, месяц, год

**ДОКУМЕНТ ПОДПИСАН
ЭЛЕКТРОННОЙ ПОДПИСЬЮ**

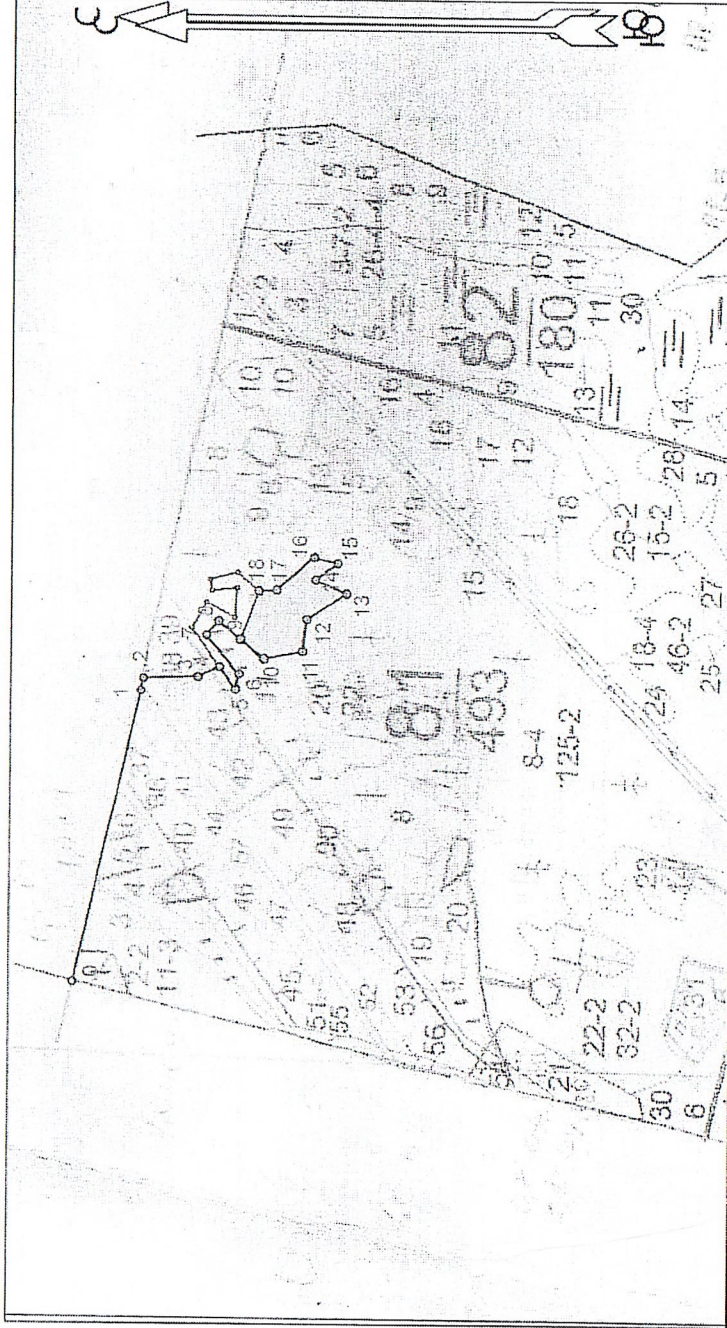
Сертификат: 108626823027732639539705497416857790221

Владелец: Селезнёва Ирина Анатольевна

Действителен: с 14.07.2025 по 07.10.2026

ПРОЕКТ
 лесного участка, запланированного для создания
 лесных культур ели(ЗКС)
 в кв.81 выд.12 площадь 6,0 га.
 Дубровское л-во, Троицкое уч.л-во.
 Проект выполнения госзадания на 2026 год.

М 1 : 25000



Эксплуатационный участок		Условные обозначения	
<input type="checkbox"/>		<input type="checkbox"/>	Неэксплуатационный участок

Номер а точек	Координаты		Азимуты линий	Длина, м
	Широта	Долгота		
0-1	59.263460	51.447100	87°	1009
1-2	59.261421	51.464373	86°	42
2-3	59.261343	51.465092	162°	183
3-4	59.259700	51.465204	138°	81
4-5	59.259046	51.465828	219°	95
5-6	59.258557	51.464461	86°	54
6-7	59.258456	51.465389	34°	172
7-8	59.259448	51.467705	114°	63
8-9	59.259085	51.468553	204°	96
9-10	59.258425	51.467469	204°	102
10-11	59.257723	51.466316	153°	132
11-12	59.256559	51.466762	81°	110
12-13	59.256439	51.468681	131°	161
13-14	59.255226	51.470223	7°	116
14-15	59.256185	51.471019	128°	94
15-16	59.255502	51.471991	358°	83
16-17	59.256225	51.472344	303°	167

17-18	59.257357	51.470418	340°	58
18-9	59.257877	51.470346	274°	175

Подпись _____