

УТВЕРЖДАЮ:
Заместитель министра лесного
хозяйства Кировской области

Соколов С.В.

«15» декабря 2025 г.

Акт обследования аварийных деревьев № 13
лесных насаждений Паркового лесничества
министерства лесного хозяйства Кировской области
(субъект Российской Федерации)

Место проведения

Участковое лесничество	Урочище (дача)	Квартал (кварталы)	Выдел (выделы)
Бахтинское сельское		76	13

Перечетная ведомость
аварийных деревьев, назначаемых в рубку

№ дерева	Координаты	Порода	Высота, м	Диаметр, см	Запас, куб.м	Структурные изъяны, характеризующие аварийность дерева	Сроки проведения мероприятия
1	2	3	4	5	6	7	8
Квартал 76 выдел 13							
1	С 58.551995° В 049.611042°	С	26	36	1,09	Старый сухой	04.12.27 г.
2	С 58.551959° В 049.611069°	П	18	20	0,26	Свежий сухой	04.12.27 г.
3	С 58.551971° В 049.611079°	П	18	20	0,26	Старый сухой	04.12.27 г.
4	С 58.551966° В 049.611097°	П	16	16	0,15	Свежий сухой	04.12.27 г.
5	С 58.551981° В 049.611116°	П	12,5	12	0,07	Свежий сухой	04.12.27 г.
6	С 58.551974° В 049.611123°	П	20	24	0,42	Свежий сухой	04.12.27 г.
7	С 58.551990° В 049.611162°	П	20,5	24	0,42	Свежий сухой	04.12.27 г.
8	С 58.551991° В 049.611171°	Е	18	20	0,3	Свежий сухой	04.12.27 г.
9	С 58.551998° В 049.611049°	П	12,5	12	0,07	Свежий сухой	04.12.27 г.
10	С 58.552006° В 049.611165°	П	20	24	0,42	Свежий сухой	04.12.27 г.
11	С 58.552004° В 049.611171°	П	8	8	0,02	Свежий сухой	04.12.27 г.

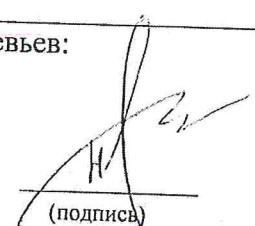
12	C 58.552003°B 049.611178°	OC	20,5	20	0,28	Угол наклона ствола превышает 45 °	04.12.27 г.
13	C 58.552005°B 049.611144°	П	18	20	0,26	Свежий сухостой	04.12.27 г.
14	C 58.551973°B 049.611126°	П	16	16	0,15	Свежий сухостой	04.12.27 г.
15	C 58.551963°B 049.611136°	П	18	20	0,26	Свежий сухостой	04.12.27 г.
16	C 58.551965°B 049.611116°	П	20,5	24	0,42	Свежий сухостой	04.12.27 г.
17	C 58.551937°B 049.611046°	П	16	16	0,15	Свежий сухостой	04.12.27 г.
18	C 58.551941°B 049.611036°	П	21,5	28	0,61	Свежий сухостой	04.12.27 г.
19	C 58.551793°B 049.610975°	П	8	8	0,02	Старый сухостой	04.12.27 г.
20	C 58.551424°B 049.610456°	Е	18	20	0,3	Старый сухостой	04.12.27 г.
21	C 58.551415°B 049.610293°	OC	22	24	0,45	Старый сухостой	04.12.27 г.
22	C 58.551150°B 049.609909°	Е	21,5	24	0,46	Старый сухостой	04.12.27 г.
23	C 58.551818°B 049.611076°	П	16	16	0,15	Свежий сухостой	04.12.27 г.
24	C 58.551825°B 049.611104°	П	20,5	24	0,42	Свежий сухостой	04.12.27 г.
25	C 58.551801°B 049.611124°	П	16	16	0,15	Свежий сухостой	04.12.27 г.
26	C 58.551872°B 049.611118°	П	15,5	16	0,15	Свежий сухостой	04.12.27 г.
27	C 58.551897°B 049.611142°	П	16	16	0,15	Свежий сухостой	04.12.27 г.
28	C 58.551931°B 049.611159°	П	16	16	0,15	Свежий сухостой	04.12.27 г.
29	C 58.551900°B 049.611167°	П	15,5	16	0,15	Старый сухостой	04.12.27 г.
30	C 58.551921°B 049.611198°	П	22	28	0,61	Свежий сухостой	04.12.27 г.
31	C 58.551944°B 049.611087°	П	21,5	28	0,61	Старый сухостой	04.12.27 г.
32	C 58.551996°B 049.611138°	П	18	20	0,26	Свежий сухостой	04.12.27 г.
33	C 58.551977°B 049.611163°	П	12	12	0,07	Свежий сухостой	04.12.27 г.
34	C 58.551992°B 049.611168°	П	21,5	28	0,61	Свежий сухостой	04.12.27 г.
35	C 58.552017°B 049.611182°	П	22,5	32	0,82	Свежий сухостой	04.12.27 г.
36	C 58.552032°B 049.611168°	П	12,5	12	0,07	Свежий сухостой	04.12.27 г.
37	C 58.552022°B 049.611178°	П	20	20	0,26	Свежий сухостой	04.12.27 г.
38	C 58.552004°B 049.611191°	П	22	28	0,61	Свежий сухостой	04.12.27 г.

39	С 58.552008°В 049.611205°	П	16	16	0,15	Свежий сухостой	04.12.27 г.
40	С 58.552008°В 049.611186°	П	17,5	20	0,26	Свежий сухостой	04.12.27 г.
41	С 58.552048°В 049.611255°	П	17,5	20	0,26	Свежий сухостой	04.12.27 г.
42	С 58.552055°В 049.611332°	П	15,5	16	0,15	Свежий сухостой	04.12.27 г.
43	С 58.552031°В 049.611345°	П	21,5	28	0,61	Свежий сухостой	04.12.27 г.
44	С 58.551978°В 049.611436°	П	12,5	12	0,07	Свежий сухостой	04.12.27 г.
45	С 58.552044°В 049.611312°	П	20	24	0,46	Свежий сухостой	04.12.27 г.
46	С 58.552059°В 049.611393°	П	16	16	0,15	Свежий сухостой	04.12.27 г.
					14,19	м3	

Исполнитель работ по проведению обследования аварийных деревьев:

Лесничий Лянгасовского участкового лесничества
Паркового лесничества КОГКУ «Кировлесцентр»
Ануфриев Н.А.

Дата составления документа 05.12.2025 г

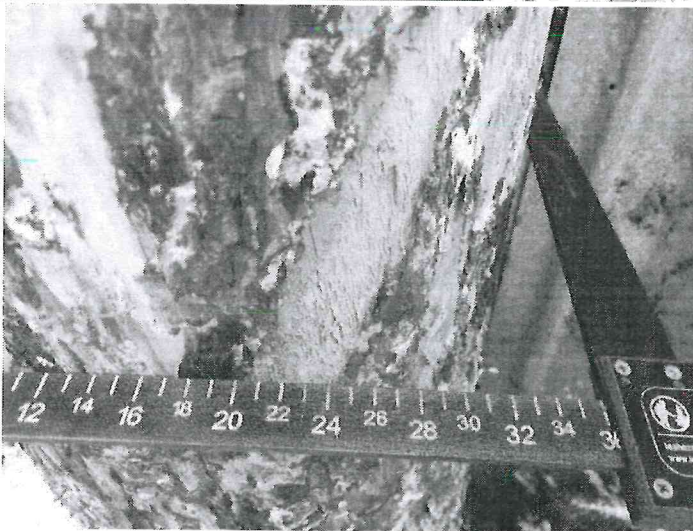
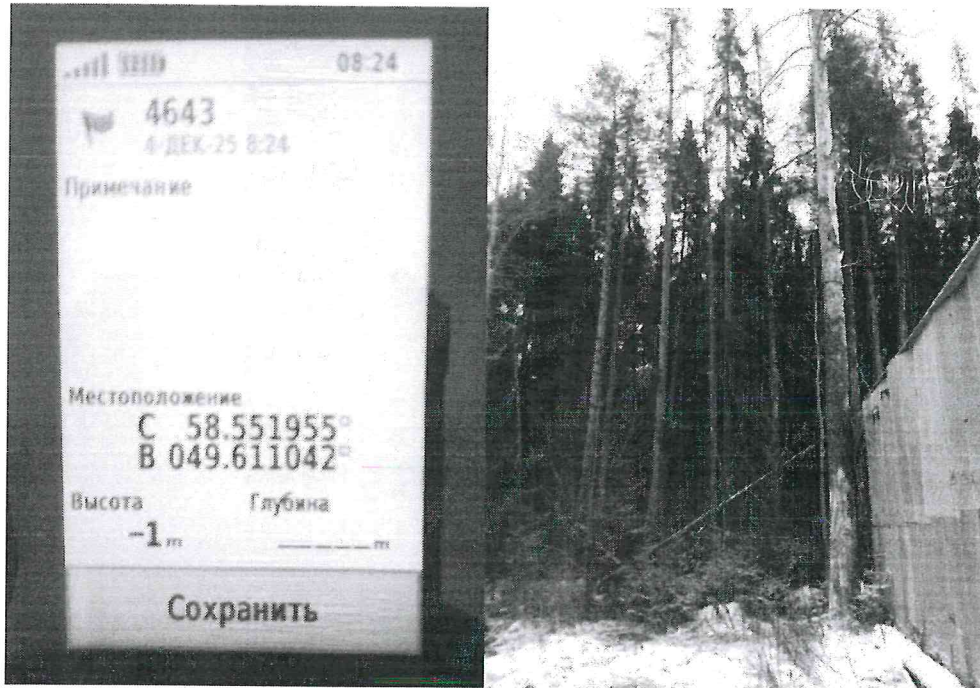

 (подпись)
 телефон 883332 27-27-21 (2147)

ЗАКЛЮЧЕНИЕ

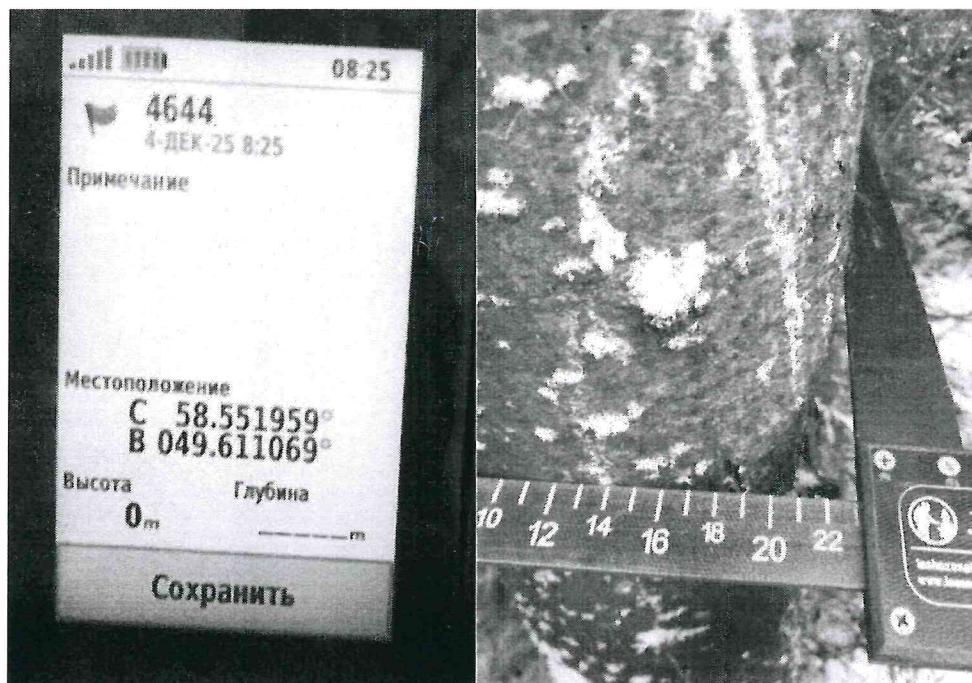
С целью предотвращения негативных процессов или снижения ущерба от их воздействия: рекомендуется провести рубку аварийных деревьев.

Фотофиксация аварийных деревьев Бахтинского сельского участкового лесничества
квартал 76 выдел 13

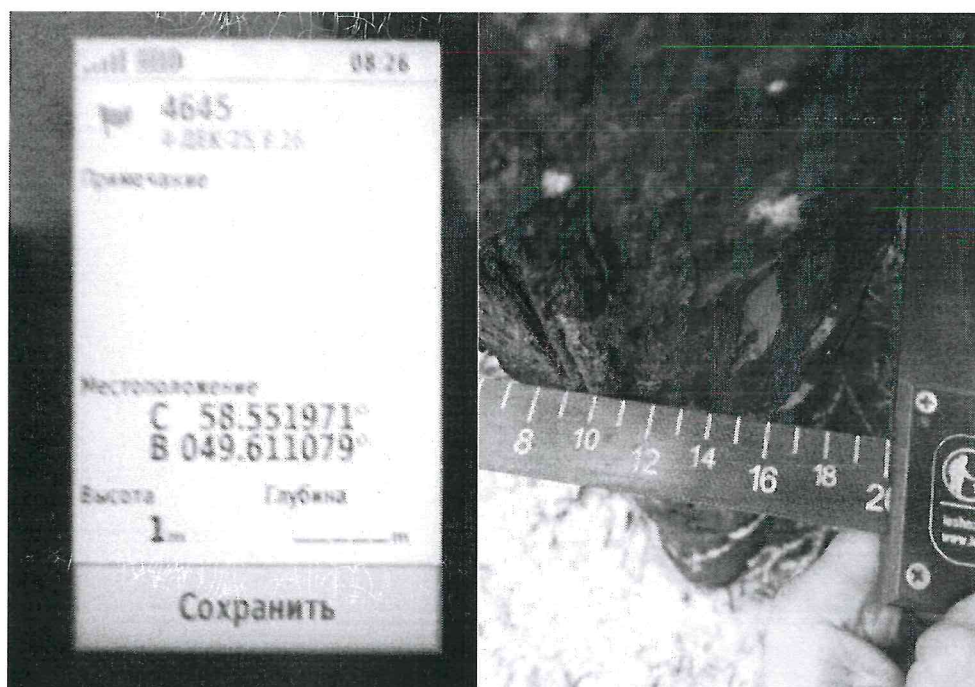
Дерево 1



Дерево 2



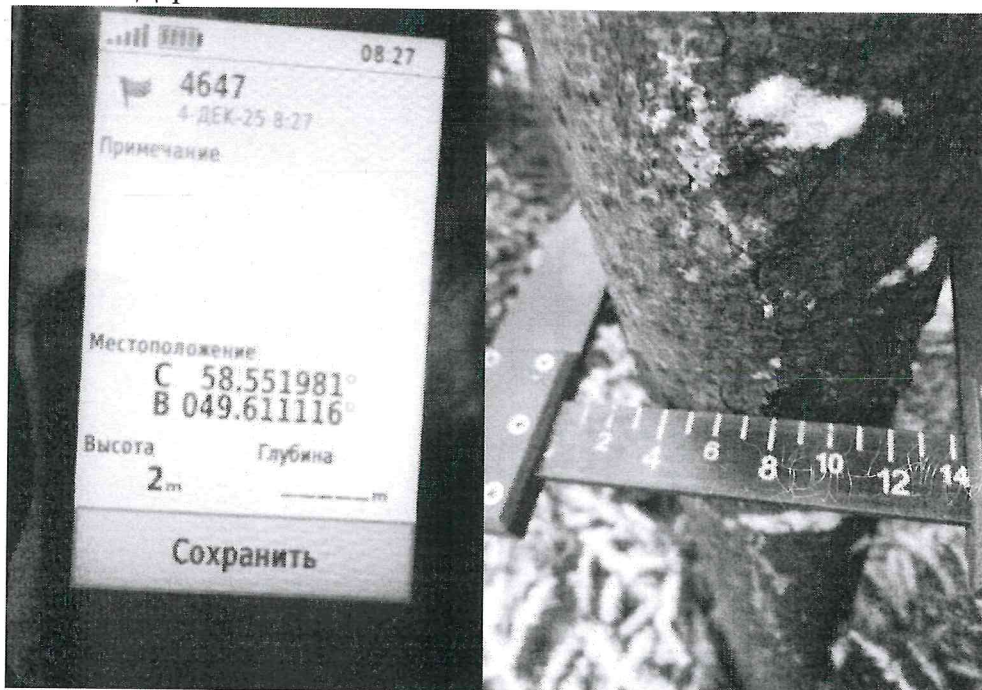
Дерево 3



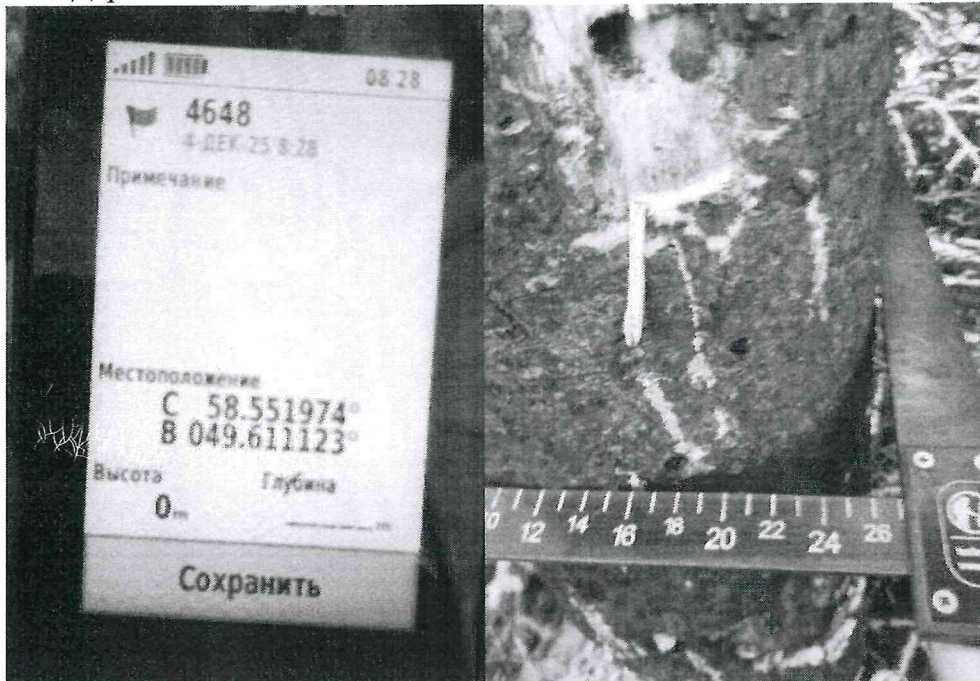
Дерево 4



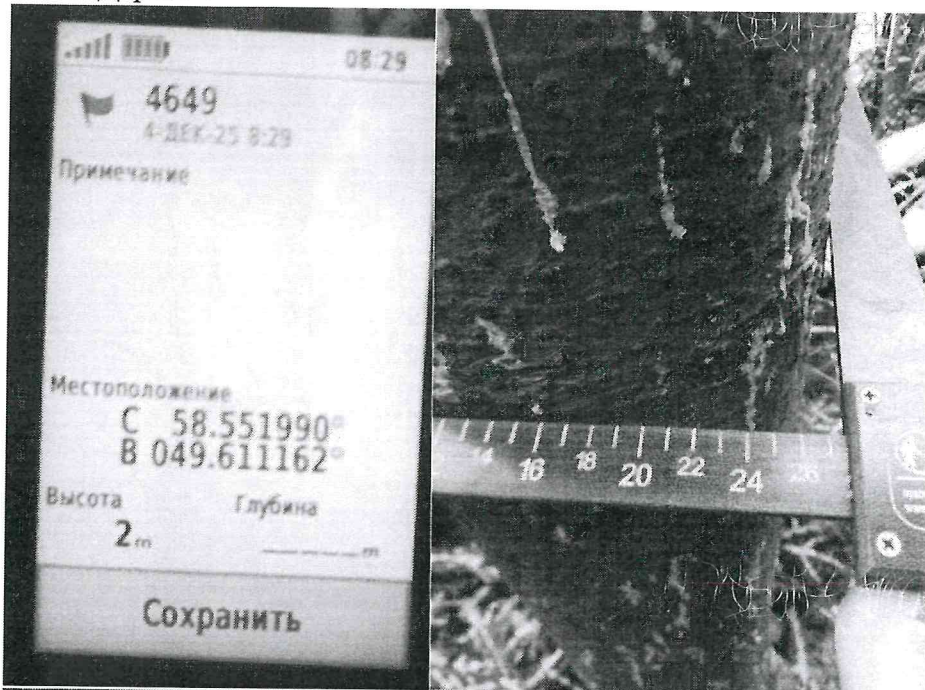
Дерево 5



Дерево 6



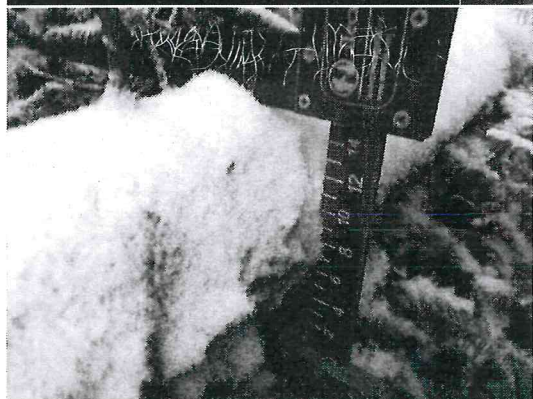
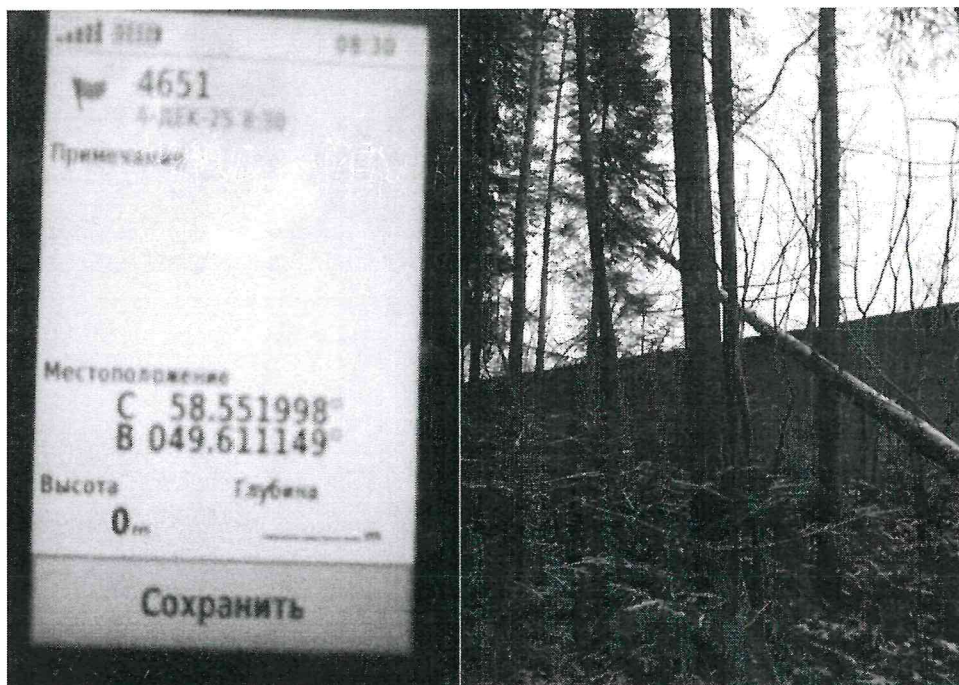
Дерево 7



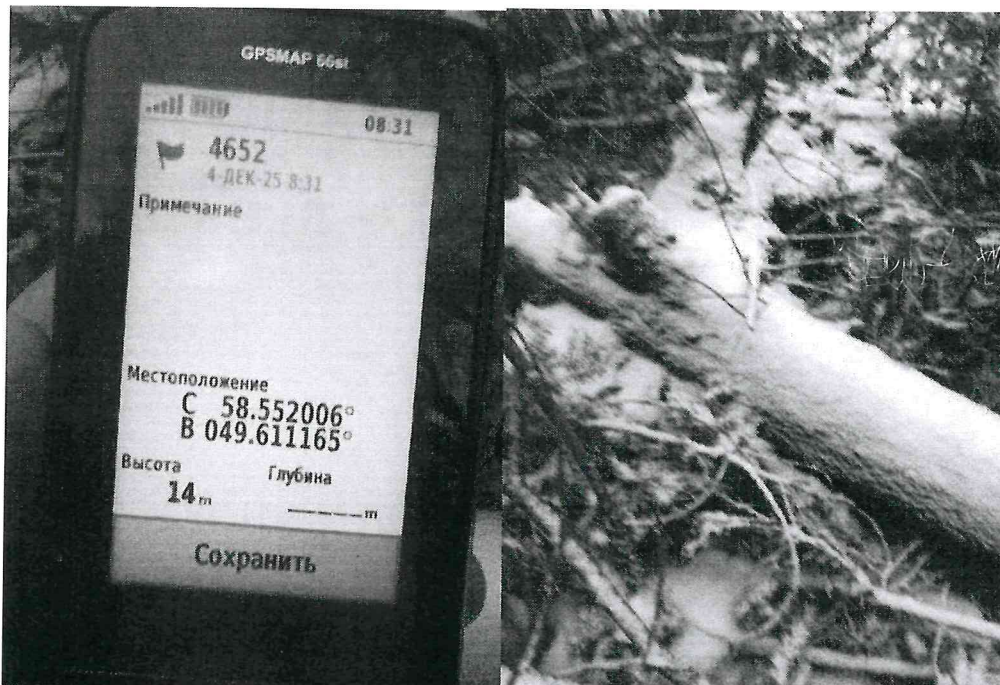
Дерево 8



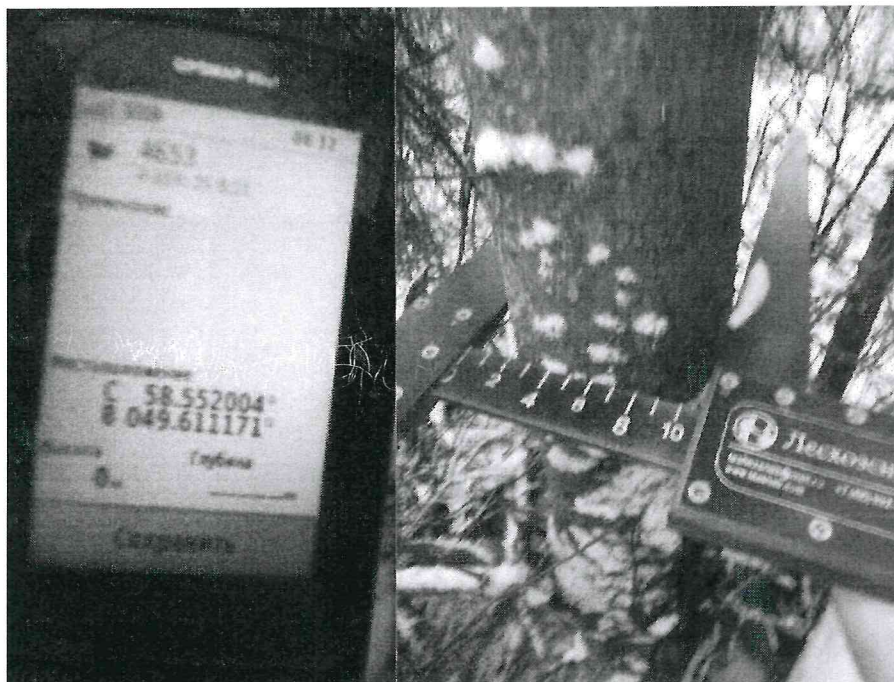
Дерево 9



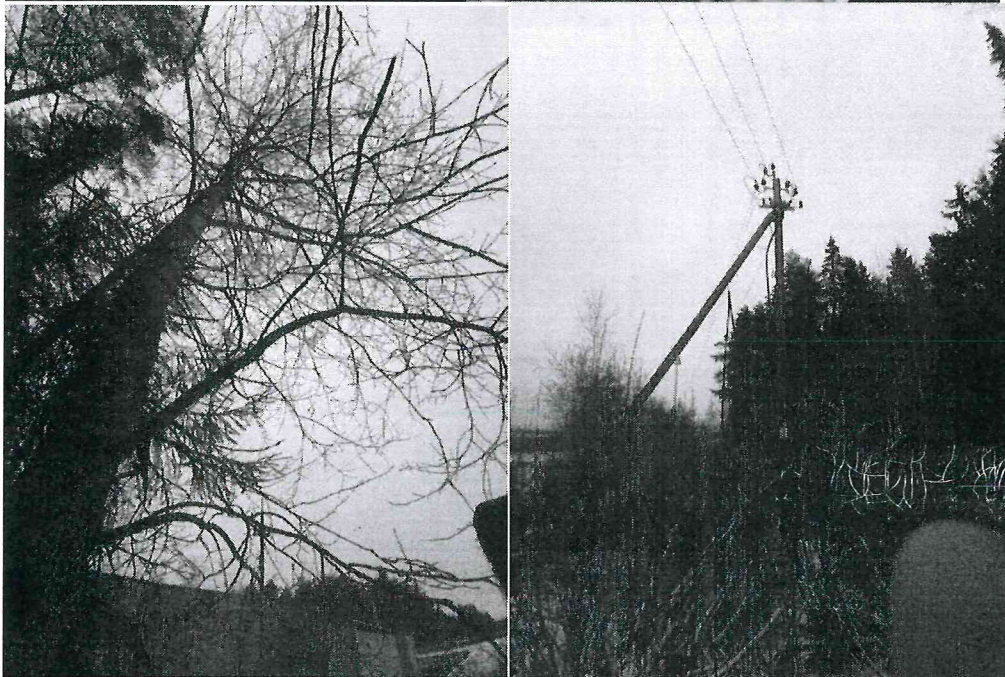
Дерево 10



Дерево 11



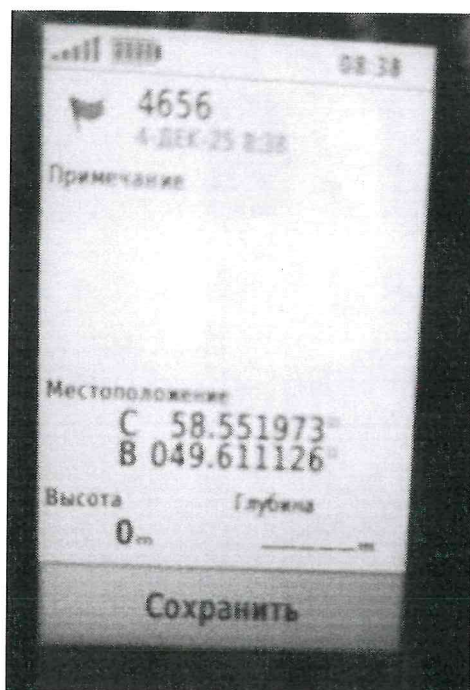
Дерево 12



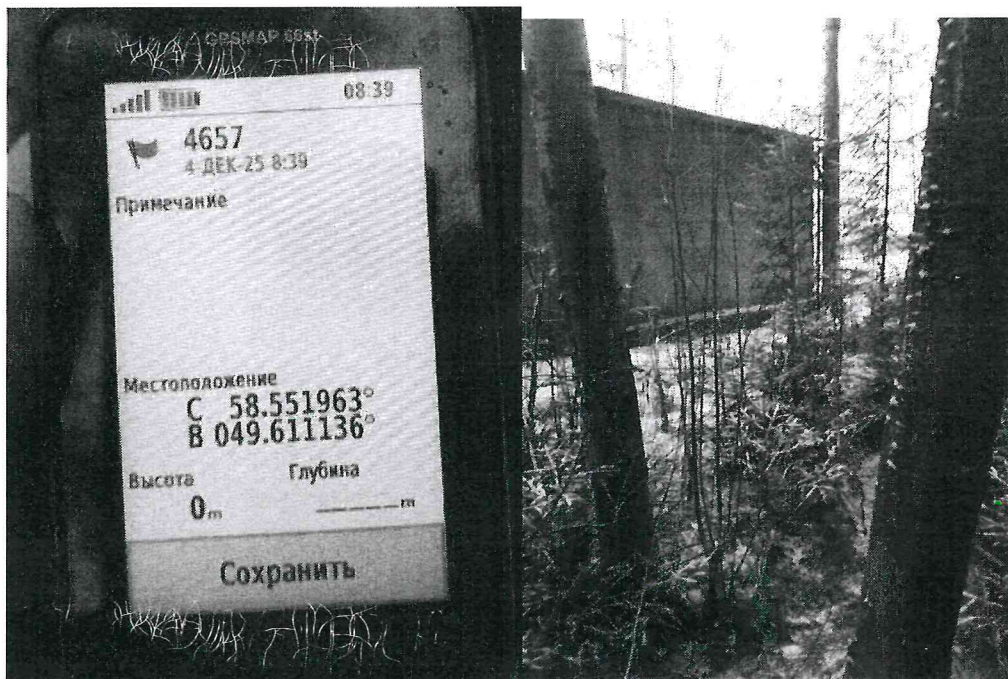
Дерево 13



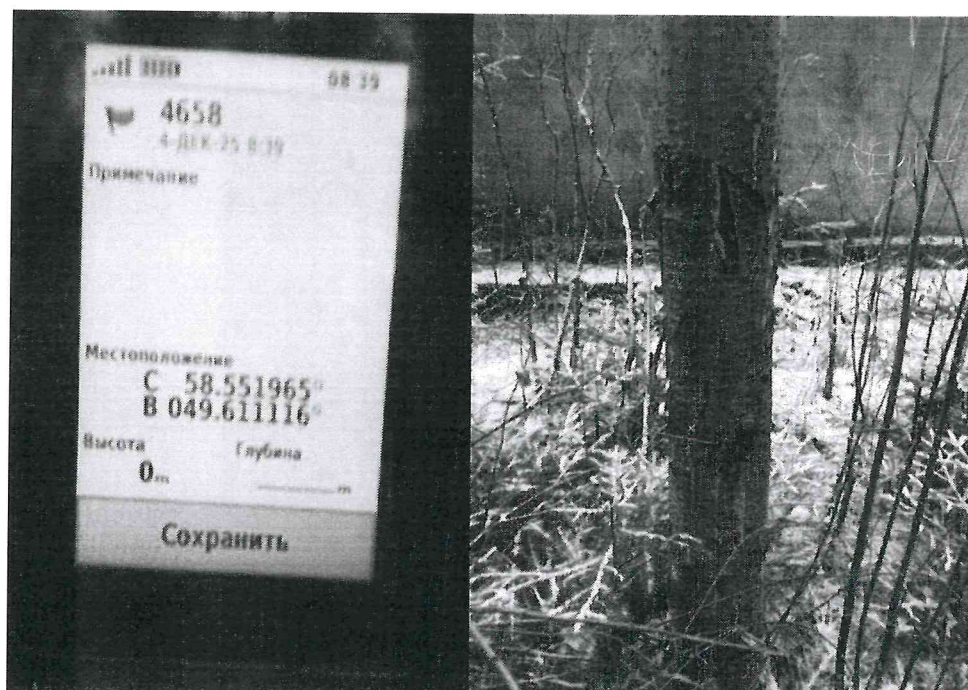
Дерево 14



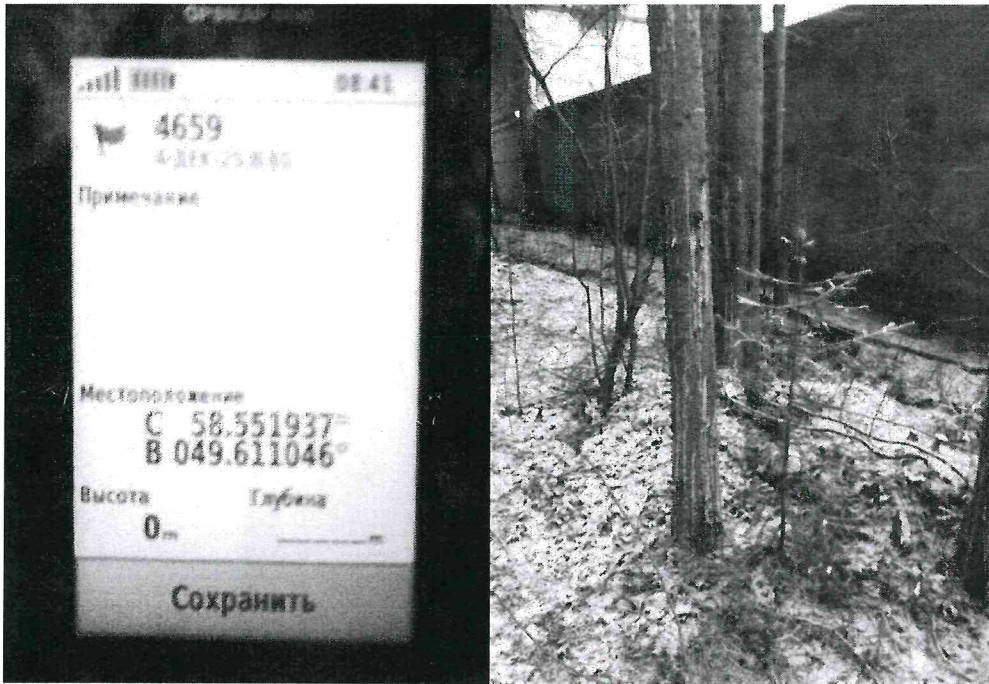
Дерево15



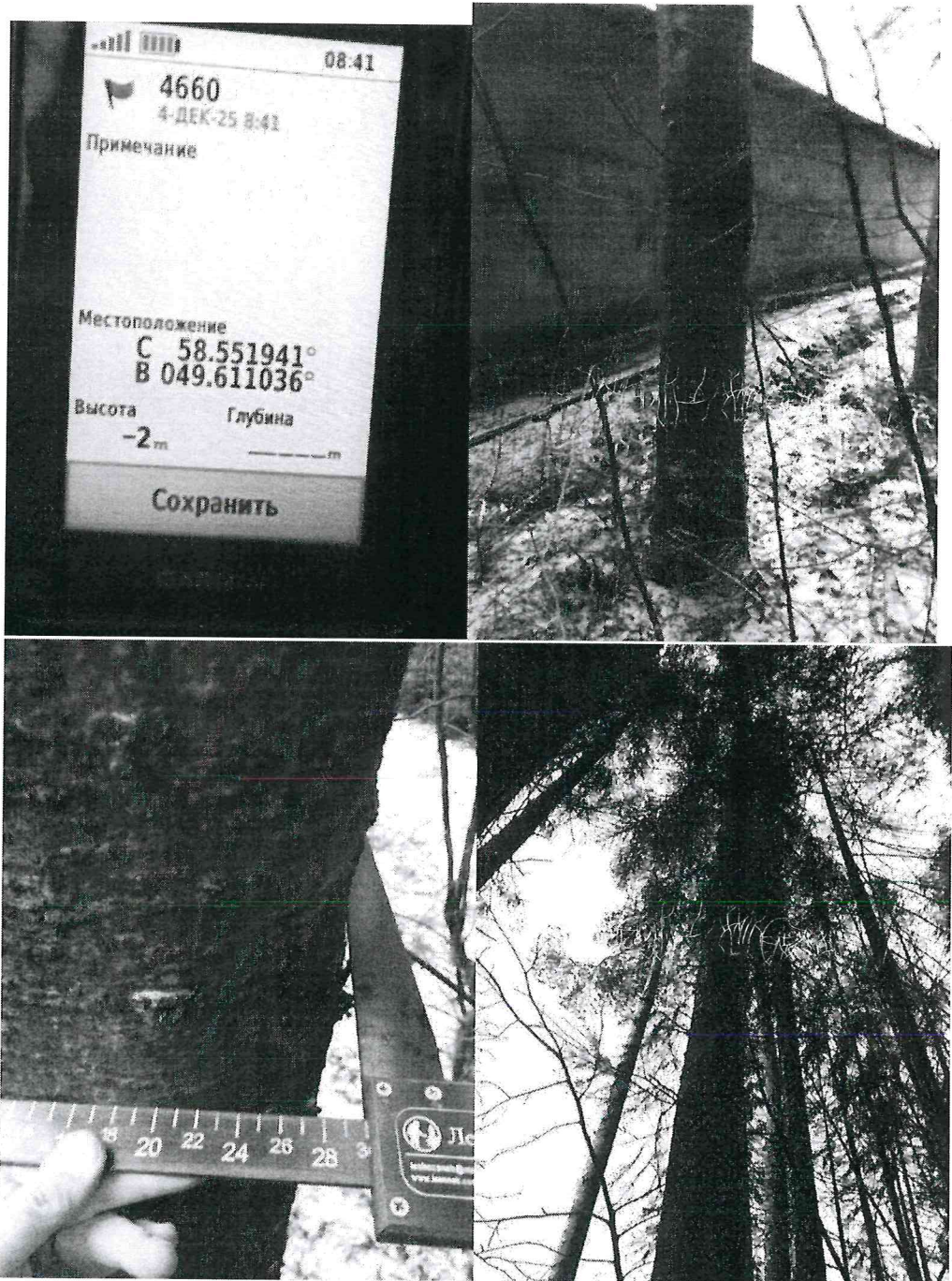
Дерево 16



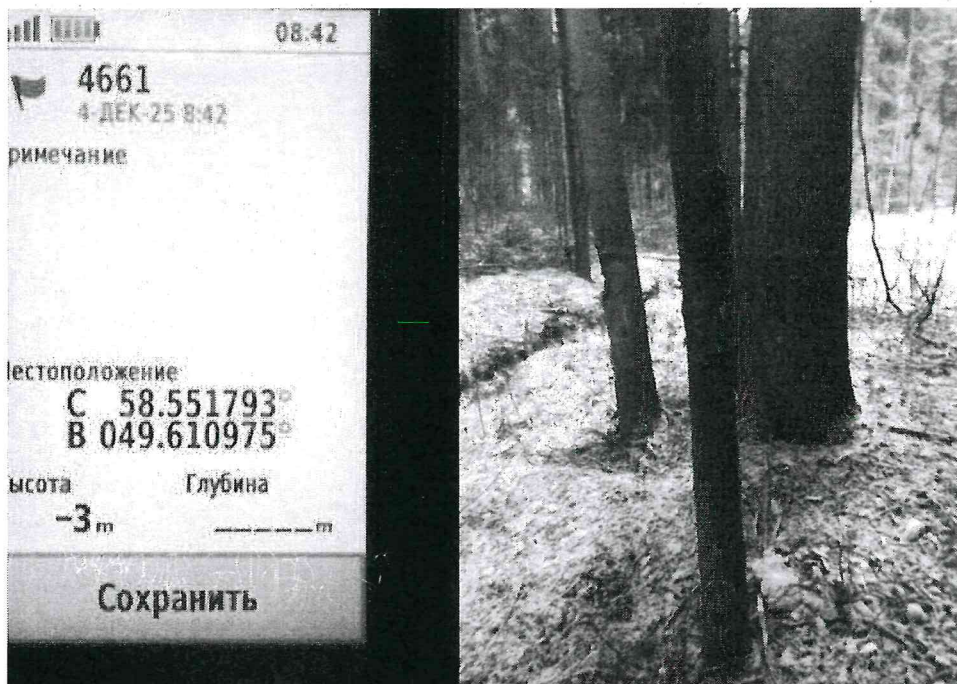
Дерево 17



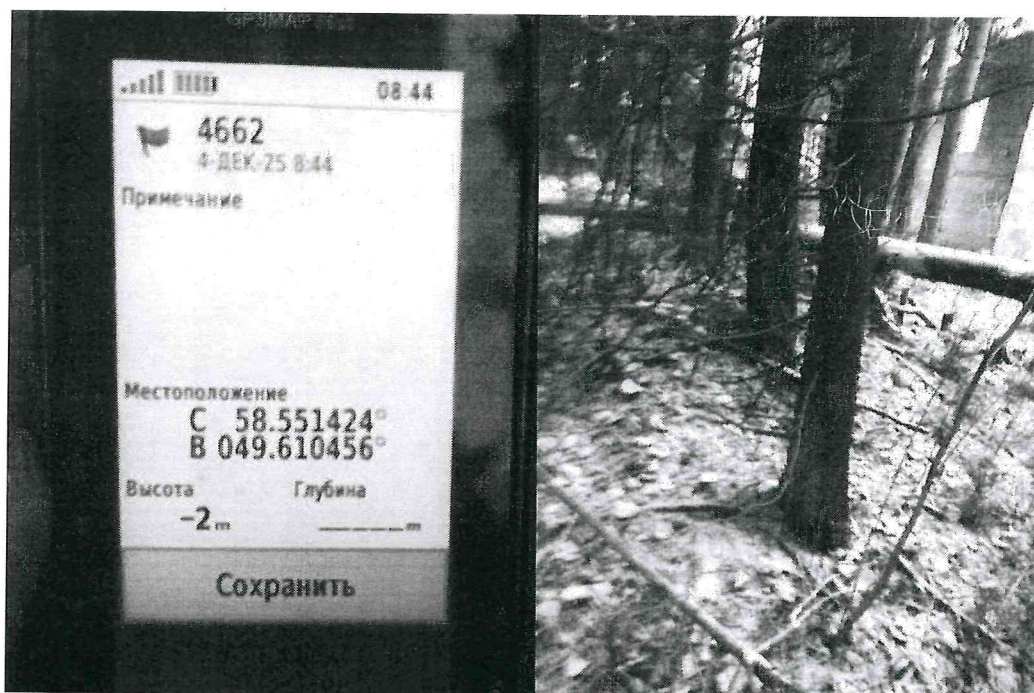
Дерево 18



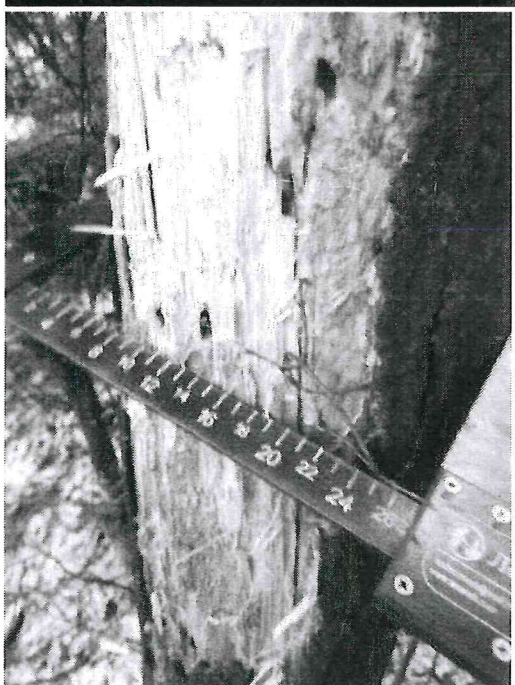
Дерево 19



Дерево 20



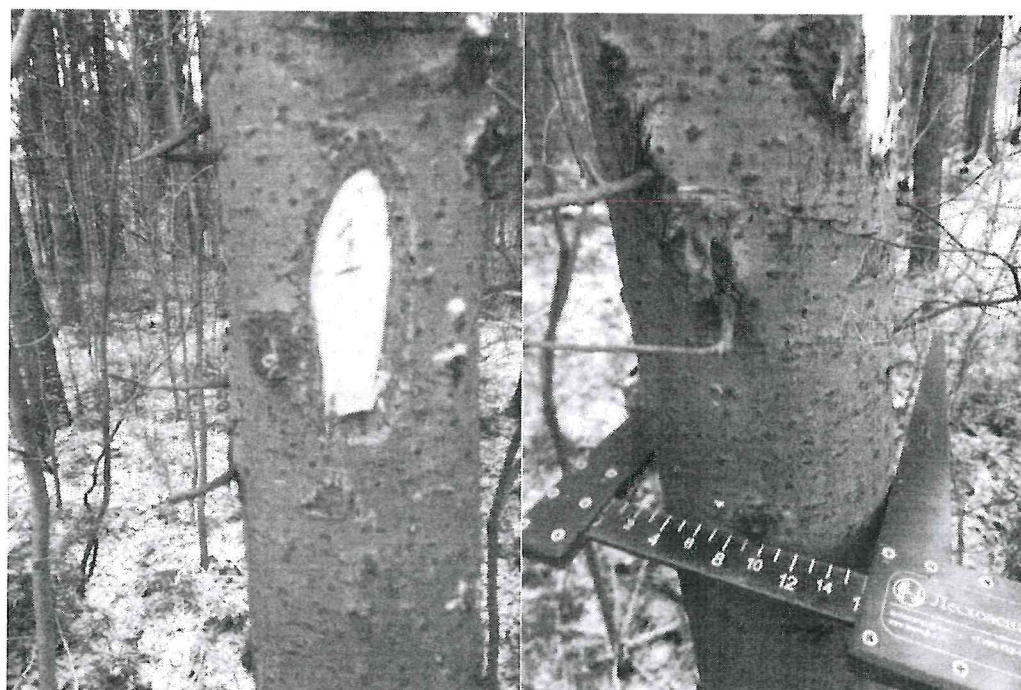
Дерево 21



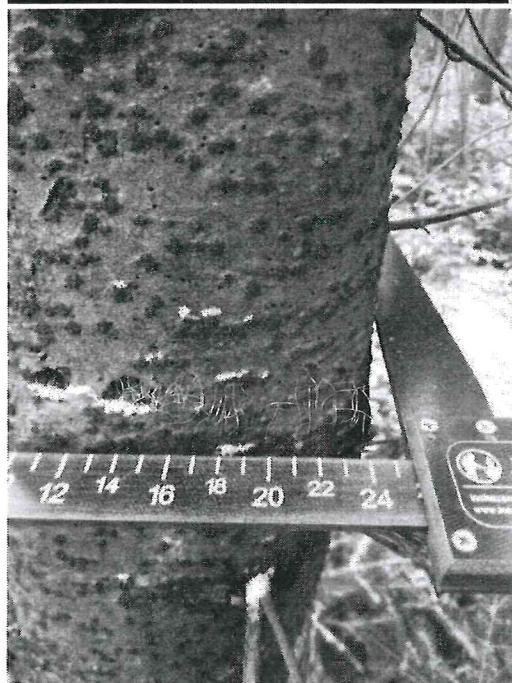
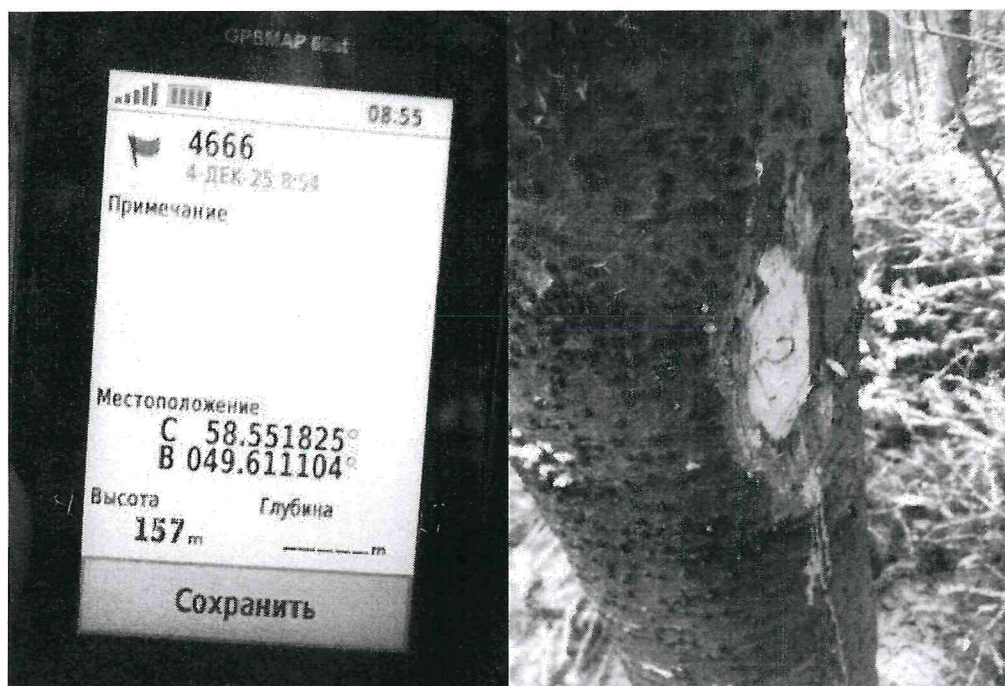
Дерево 22



Дерево 23



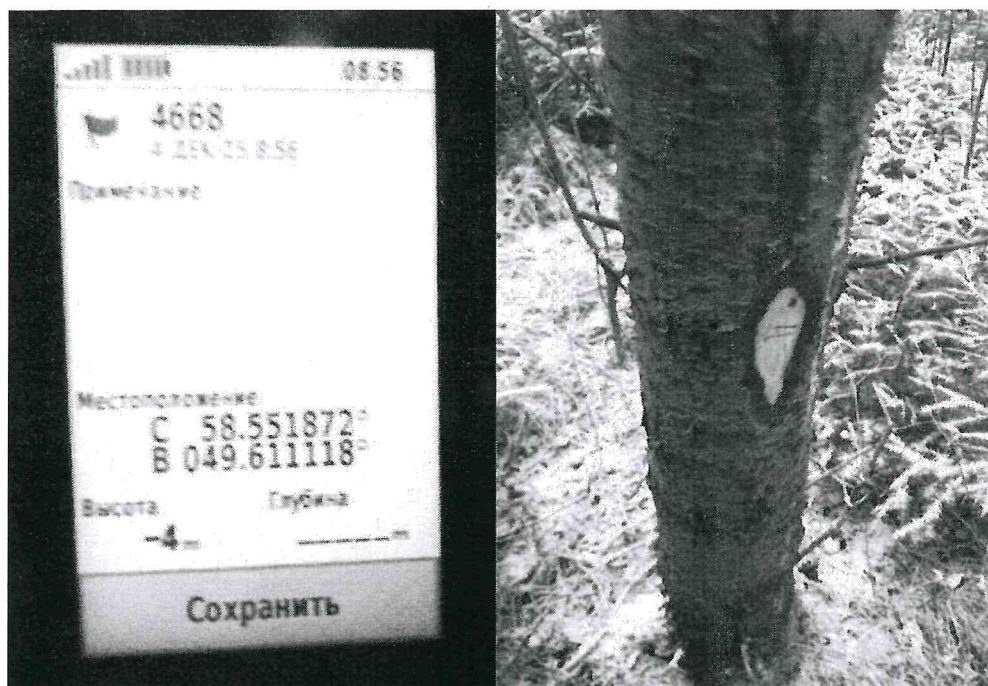
Дерево 24



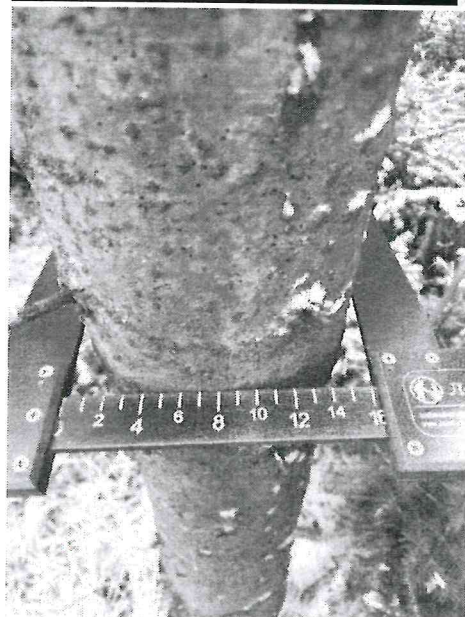
Дерево 25



Дерево 26



Дерево 27



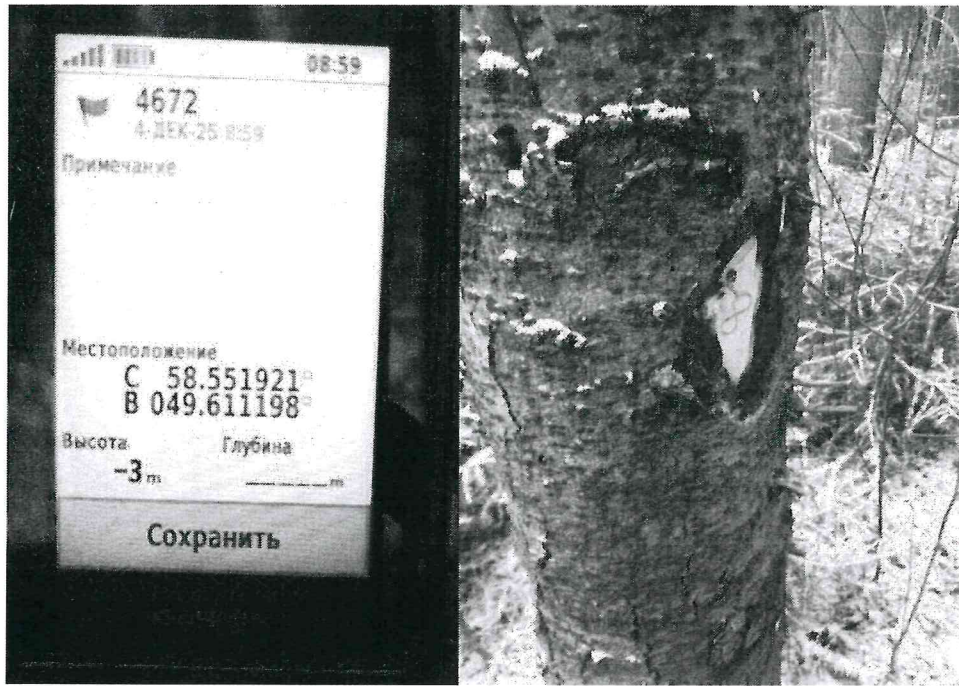
Дерево 28



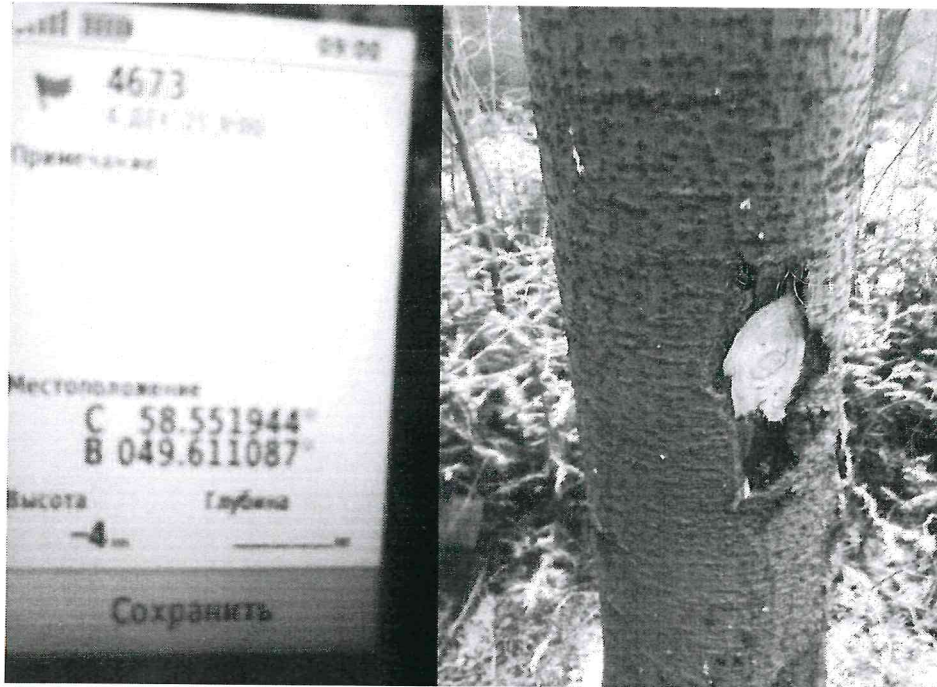
Дерево 29



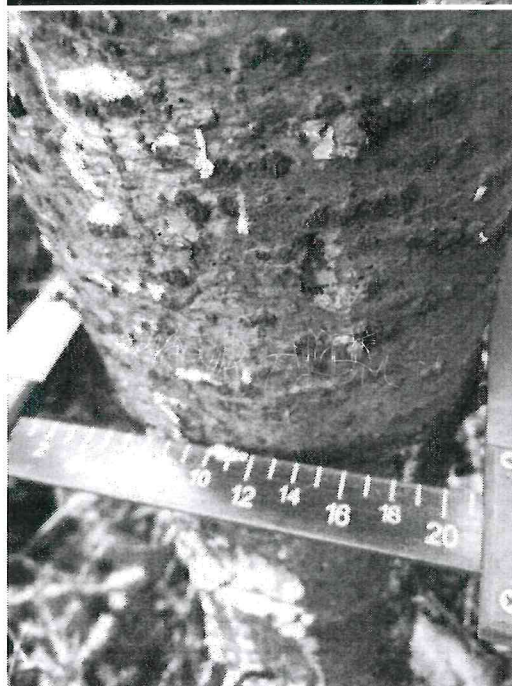
Дерево 30



Дерево 31



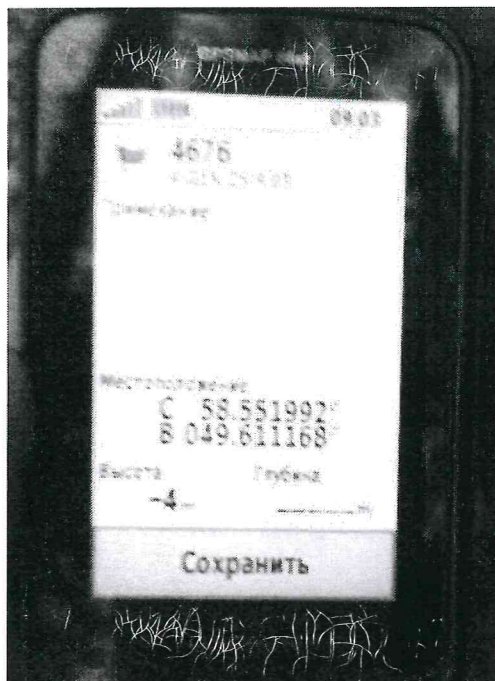
Дерево 32



Дерево 33



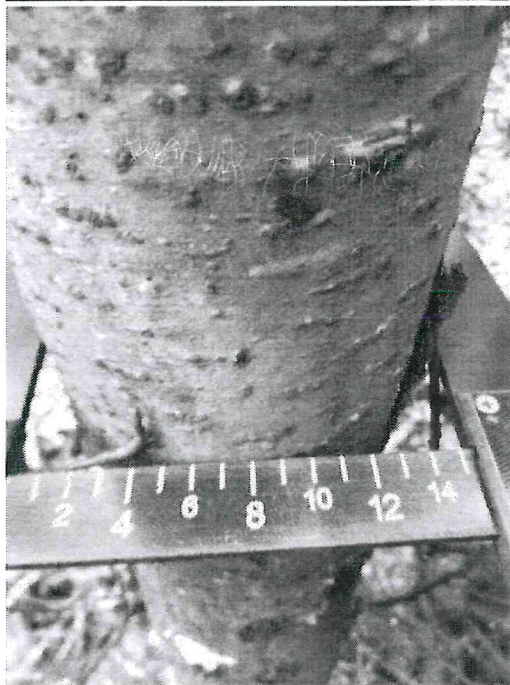
Дерево 34



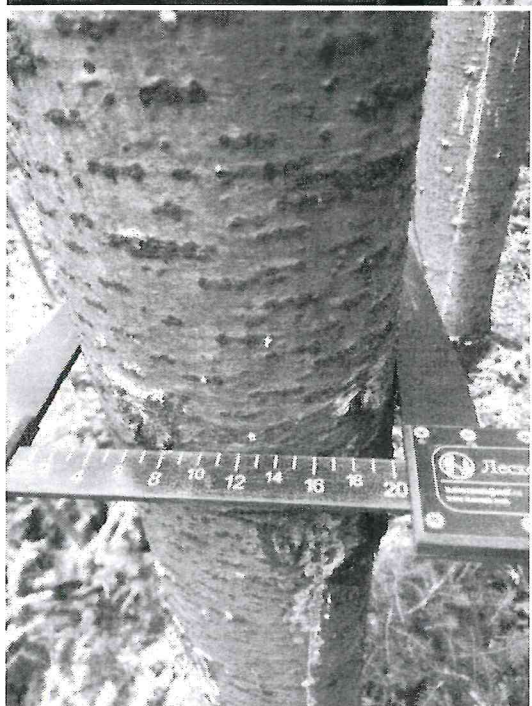
Дерево 35



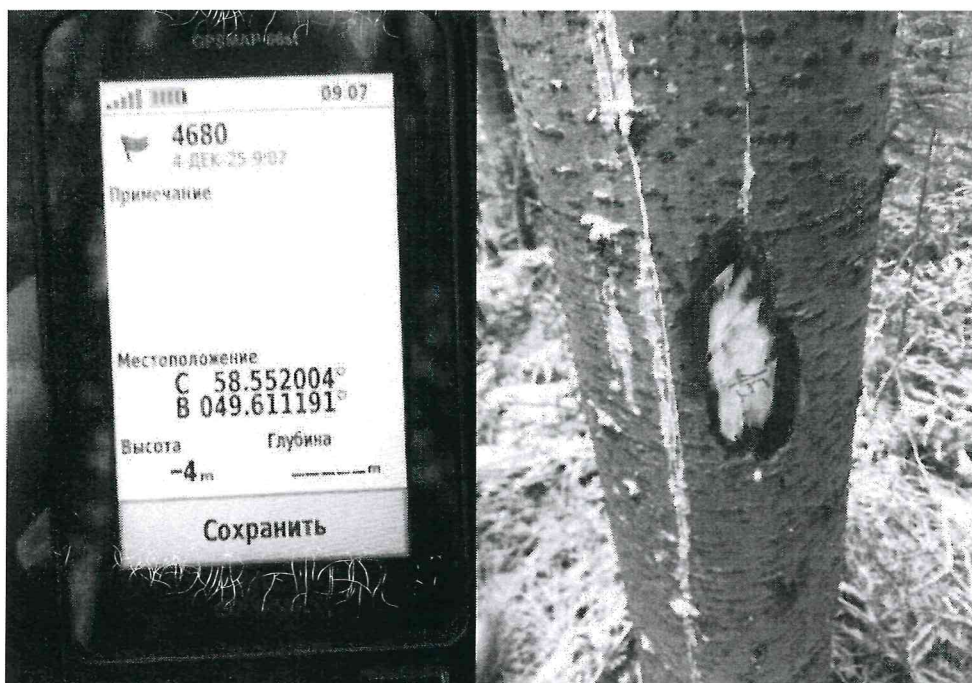
Дерево 36



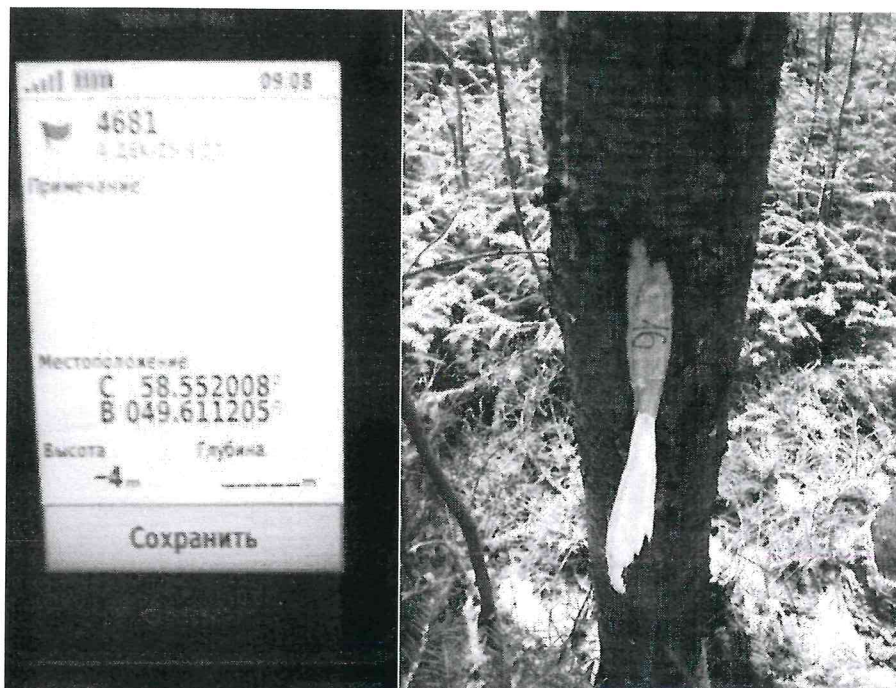
Дерево 37



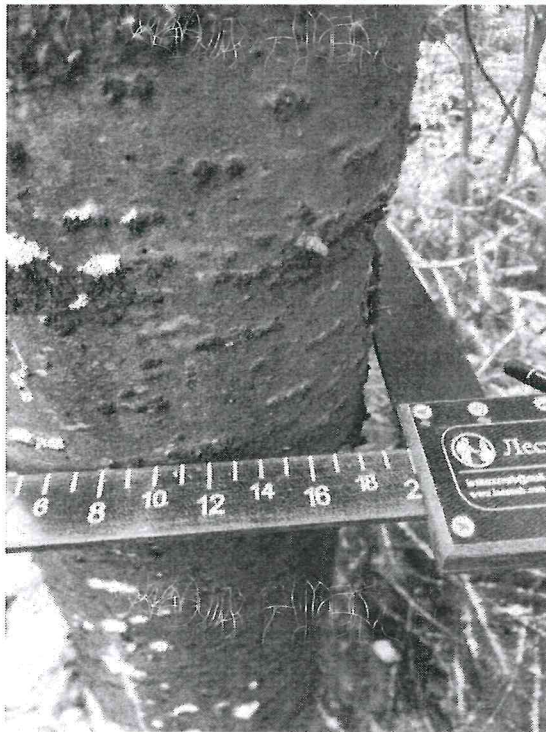
Дерево 38



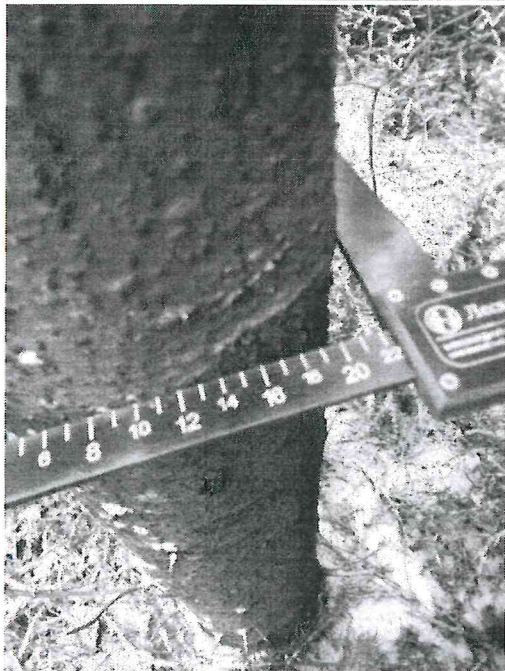
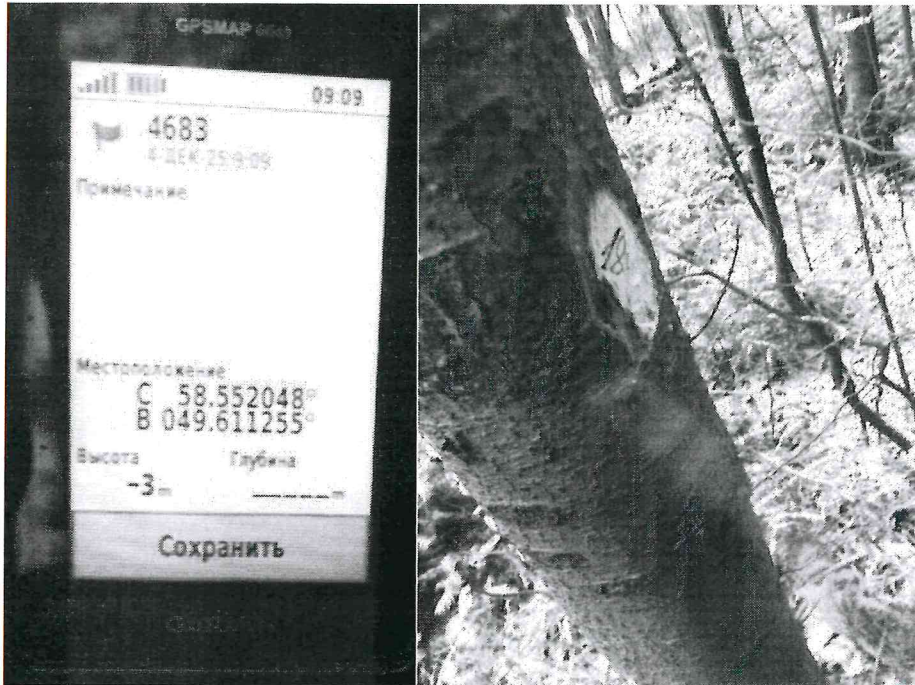
Дерево 39



Дерево 40



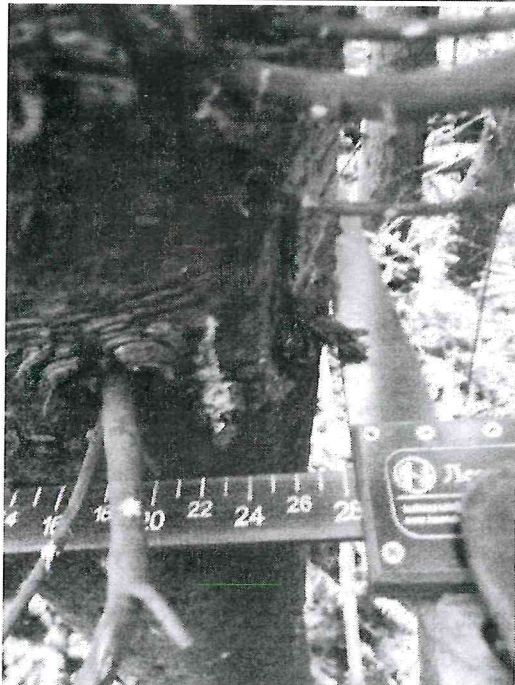
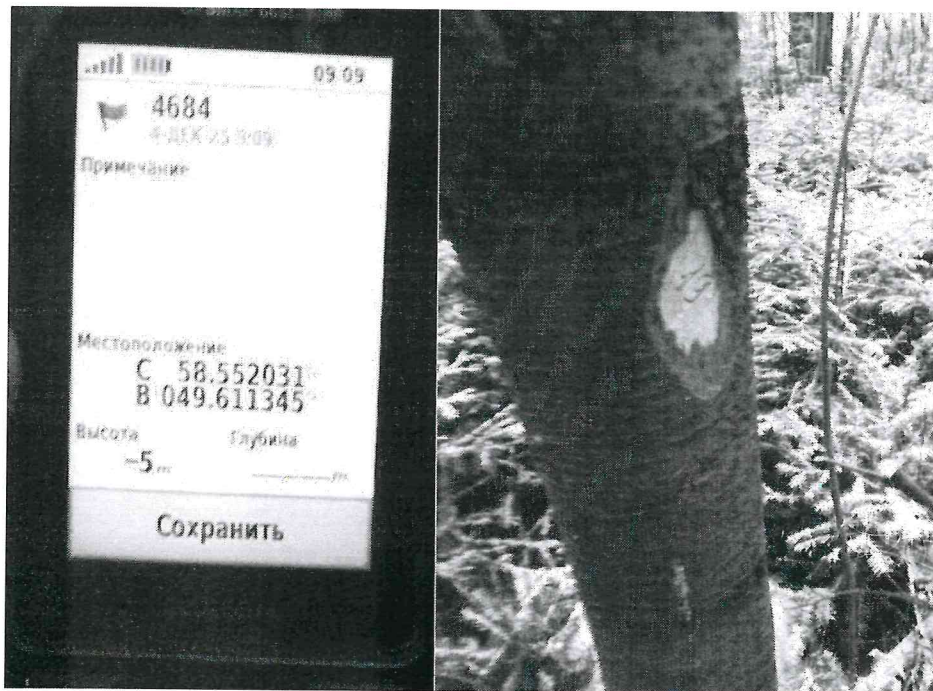
Дерево 41



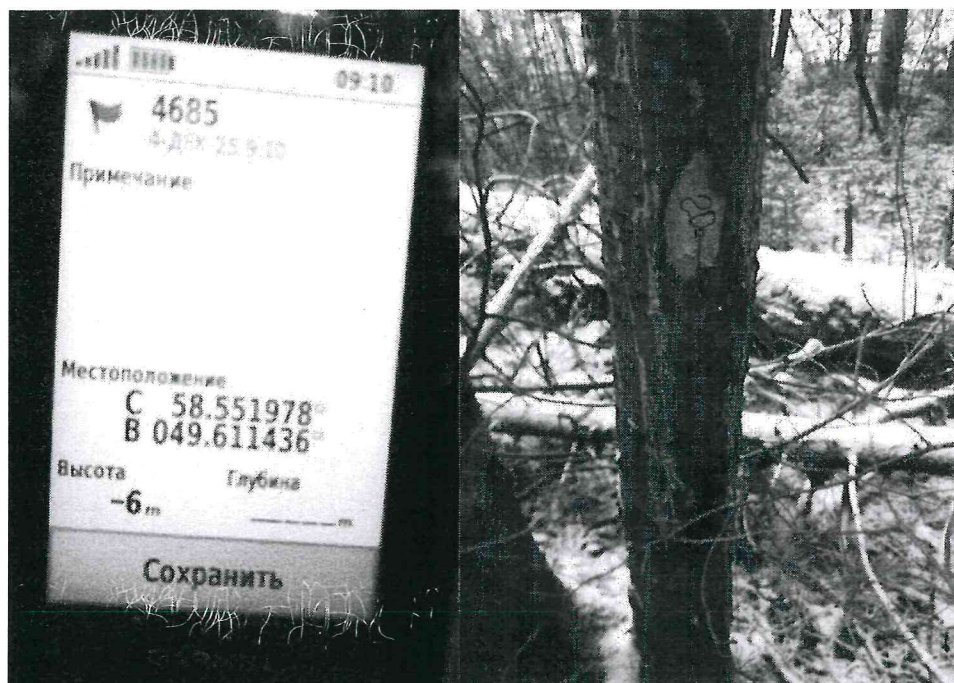
Дерево 42



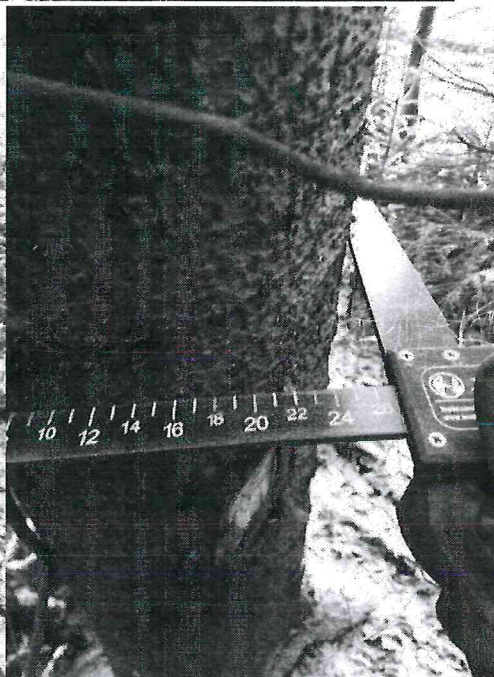
Дерево 43



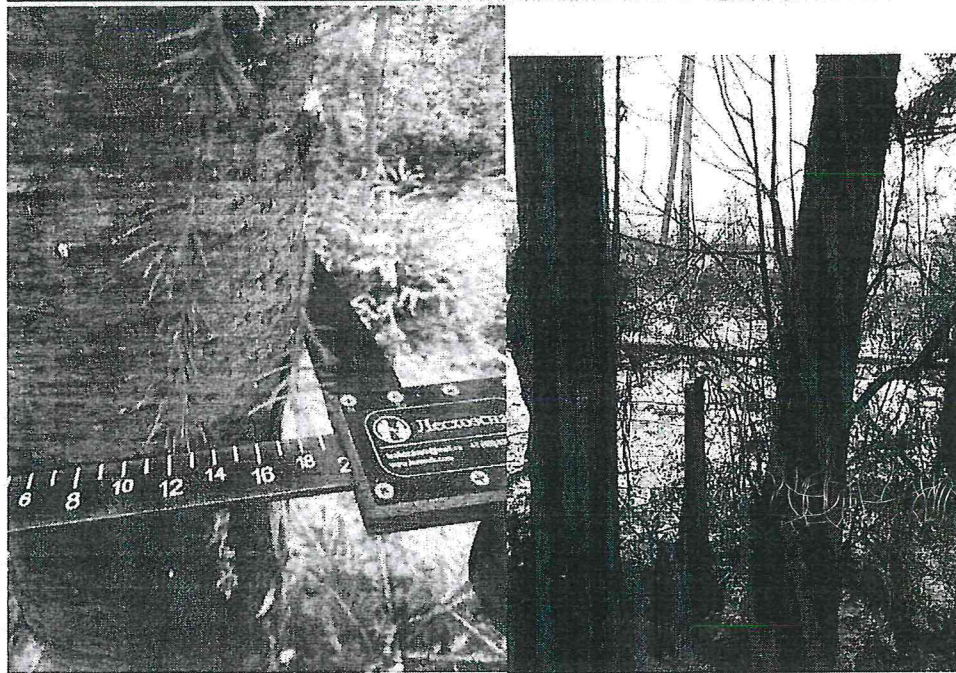
Дерево 44



Дерево 45

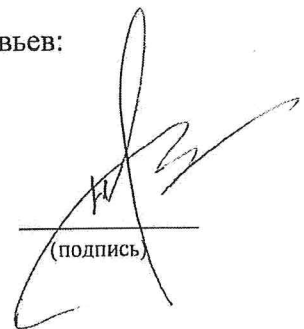


Дерево 46



Исполнитель работ по проведению обследования аварийных деревьев:

Лесничий Лянгасовского участкового лесничества
Паркового лесничества КОГКУ «Кировлесцентр»
Ануфриев Н.А.

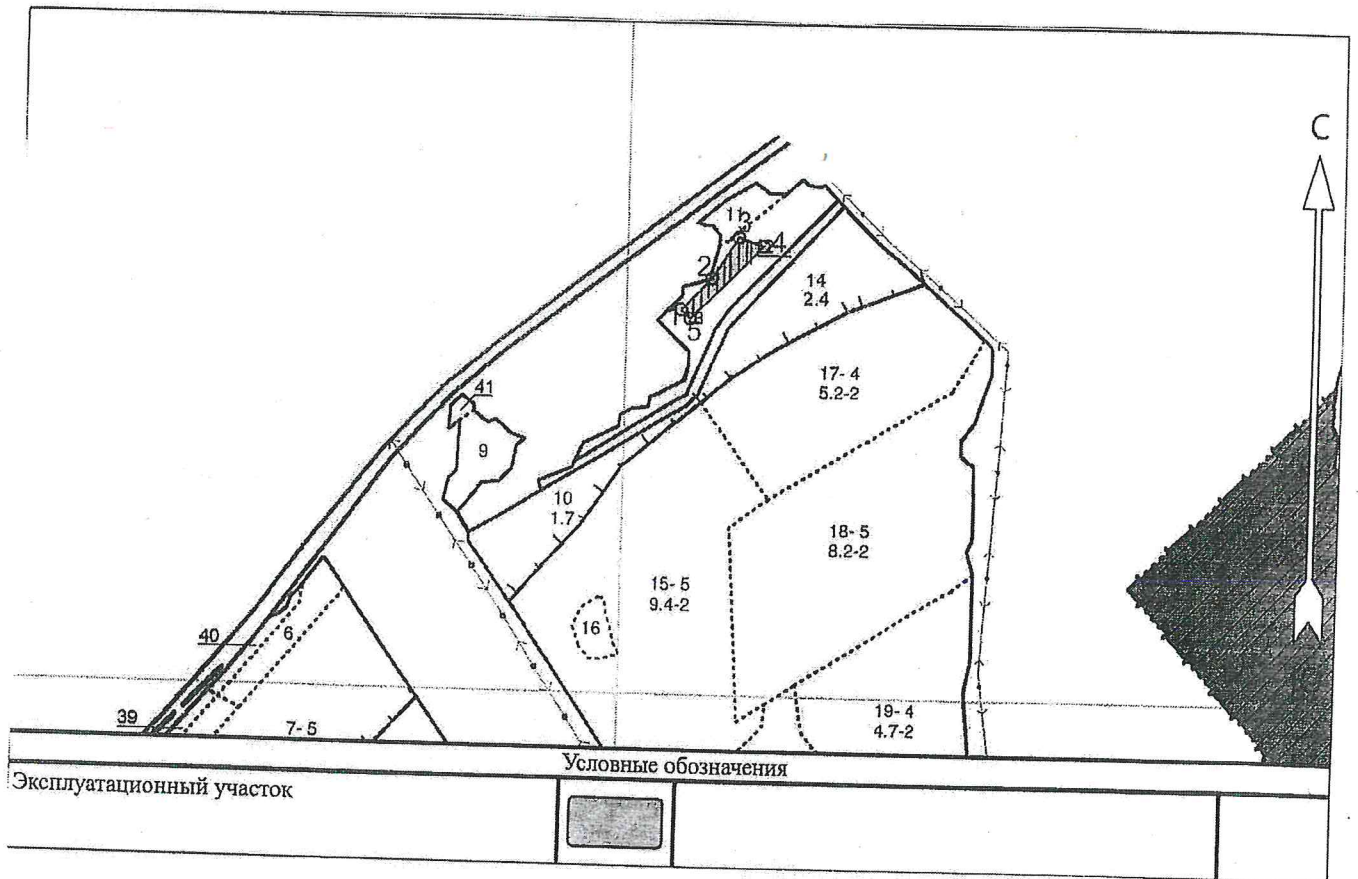


(подпись)

Дата составления документа 05.12.2025 г.

Абрис участка леса.

Квартал 76 выдел 13 на площади 0,3 га Паркового лесничества Бахтинского сельского участкового лесничества участок находится в свободной от аренды/арендованной территории (нужное подчеркнуть)



Условные обозначения:
 — участок, намечаемый в сплошную санитарную рубку/выборочную санитарную рубку/РАД

Исполнитель работ по проведению лесопатологического обследования:

Ануфриев Н.А.

ФИО

Подпись

Дата составления документа 05.12.2025 г.

