

Утверждаю:
И.о. министра лесного хозяйства
Кировской области

 А.В. Ложкин

« 15 » августа 2022 г.

Акт лесопатологического обследования № 26

лесных насаждений Синегорское лесничества (лесопарка)
министерства лесного хозяйства Кировской области
(субъект Российской Федерации)

Способ лесопатологического обследования: 1. Визуальный
2. Инструментальный

Место проведения

Участковое лесничество	Урочище (дача)	Квартал	Выдел	Площадь выдела, га	Лесопатологический выдел	Площадь лесопатологического выдела
Синегорское	-	22	27	13,9	-	13,9
Синегорское	-	22	14	27,9	-	27,9
Синегорское	-	42	8	78,0	-	78,0
Синегорское	-	22	3	43,0	-	43,0
Синегорское	-	22	1	23,7	-	23,7

Лесопатологическое обследование проведено на общей площади 186,5 га

Кадастровый номер участка: 43:19:410601:129

для участков, предоставленных в постоянное (бессрочное) пользование, аренду)

Документ о праве пользования:

договор аренды 27-25 от 16.06.2008 года; участок предоставлен в аренду ООО «АРД»,
заготовка древесины.

(тип документа о праве пользования, дата, номер, вид разрешенного использования лесов)

2.4.3. Поражено болезнями:

Болезнь/возбудитель	Порода	Встречаемость, % от запаса насаждения	Степень поражения лесного насаждения (слабая, средняя, сильная)
1	2	3	4

2.5. Выборке подлежит 24 % деревьев (указывается общий % запаса деревьев, подлежащий рубке, от общего запаса насаждения), в том числе:

без признаков ослабления	_____	(причины ослабления)	_____
ослабленных	_____	(причины ослабления)	_____
сильно ослабленных	_____	(причины ослабления)	_____
усыхающих	<u>2</u>	(причины ослабления)	<u>ель заселена короедом-типографом</u>
свежего сухостоя	_____		
свежего ветровала	_____		
свежего бурелома	_____		
старого сухостоя	<u>8</u>		
старого ветровала	<u>2</u>		
старого бурелома	<u>12</u>		

2.6. Полнота лесного насаждения после уборки деревьев, подлежащих рубке, составит 0,6
Критическая полнота для данной категории лесных насаждений и преобладающей породы составляет 0,3

ЗАКЛЮЧЕНИЕ к инструментальному обследованию участка.

С целью предотвращения негативных процессов, снижения ущерба от их воздействия, назначено:

Участковое лесничество	Урочище (дача)	Квартал	Выдел	Площадь выдела, га	Лесопатологический выдел	Площадь лесопатологического выдела, га	Вид мероприятия	Площадь мероприятия, га	Породы	Доля выбираемой древесины по запасу, %	Рекомендуемый срок проведения мероприятия
1	2	3	4	5	6	7	8	9	10	11	12
Синегорское	-	22	27	13,9	1	13,9	ВСП	13,9	Б, Б, П	24	2022-2024 год

Рекомендуется проведение санитарно-оздоровительного мероприятия в виде выборочной санитарной рубки с общим вырубемым запасом 874 м³, с трелевкой по существующей тех.сети. абрис участка прилагается (приложение 3 к Акту).

Дата проведения ЛПО 22.07.2022 года

Дата составления документа 04.08.2022 года

Исполнитель работ по проведению лесопатологического обследования:

Фамилия, имя, отчество
(при наличии)

Воробьев Дмитрий Владимирович

Организация

ФБУ «Рослесозащита» – «ЦЗЛ Нижегородской области»

Должность

Инженер-лесопатолог

Подпись

Телефон

29-90-21



2.4.3. Поражено болезнями:

Болезнь/возбудитель	Порода	Встречаемость, % от запаса насаждения	Степень поражения лесного насаждения (слабая, средняя, сильная)
1	2	3	4
			-

2.5. Выборке подлежит 25 % деревьев (указывается общий % запаса деревьев, подлежащий рубке, от общего запаса насаждения), в том числе:

без признаков ослабления	_____	(причины ослабления)	_____
ослабленных	_____	(причины ослабления)	_____
сильно ослабленных	_____	(причины ослабления)	_____
усыхающих	<u>5</u>	(причины ослабления)	<u>ель заселена короедом-типографом</u>
свежего сухостоя	<u>2</u>		
свежего ветровала	_____		
свежего бурелома	_____		
старого сухостоя	<u>8</u>		
старого ветровала	_____		
старого бурелома	<u>10</u>		

2.6. Полнота лесного насаждения после уборки деревьев, подлежащих рубке, составит 0,5
Критическая полнота для данной категории лесных насаждений и преобладающей породы 0,3.

ЗАКЛЮЧЕНИЕ к инструментальному обследованию участка.

С целью предотвращения негативных процессов, снижения ущерба от их воздействия, назначено:

Участковое лесничество	Урочище (дача)	Квартал	Выдел	Площадь выдела, га	Лесопатологический выдел	Площадь лесопатологического выдела, га	Вид мероприятия	Площадь мероприятия, га	Породы	Доля выбираемой древесины по запасу, %	Рекомендуемый срок проведения мероприятия
1	2	3	4	5	6	7	8	9	10	11	12
Синегорское	-	22	14	27,9	-	27,9	ВСП	27,9	Е, Б, П.	25	2022-2024 год

Рекомендуется проведение санитарно-оздоровительного мероприятия в виде выборочной санитарной рубки с общим вырубаемым запасом по санитарному состоянию 1806 м³, а так же частичная разрубка тех.сети в размере 10% от площади с вырубаемым запасом сырораствующей древесины 542м³.

абрис участка прилагается (приложение 3 к Акту).

Дата проведения ЛПО 22.07.2022 года

Дата составления документа 04.08.2022 года

Исполнитель работ по проведению лесопатологического обследования:

Фамилия, имя, отчество
(при наличии)

Воробьев Дмитрий Владимирович

Организация

ФБУ «Рослесозащита» – «ЦЗЛ Нижегородской области»

Должность

Инженер-лесопатолог

Подпись

Телефон

29-90-21



2.4.3. Поражено болезнями:

Болезнь/возбудитель	Порода	Встречаемость, % от запаса породы	Степень поражения лесного насаждения (слабая, средняя, сильная)
1	2	3	4
Трутовик ложный осиновый	ОС	11	Слабая

2.5. Выборке подлежит 25 % деревьев (указывается общий % запаса деревьев, подлежащий рубке, от общего запаса насаждения), в том числе:

без признаков ослабления	_____	(причины ослабления)	_____
ослабленных	_____	(причины ослабления)	_____
сильно ослабленных	_____	(причины ослабления)	_____
усыхающих	<u>4</u>	(причины ослабления)	<u>Заселено короедом-типографом</u>
свежего сухостоя	<u>2</u>		
свежего ветровала	_____		
свежего бурелома	_____		
старого сухостоя	<u>11</u>		
старого ветровала	<u>1</u>		
старого бурелома	<u>7</u>		

2.6. Полнота лесного насаждения после уборки деревьев, подлежащих рубке, составит 0,6

Критическая полнота для данной категории лесных насаждений и преобладающей породы 0,3.

ЗАКЛЮЧЕНИЕ к инструментальному обследованию участка.

С целью предотвращения негативных процессов, снижения ущерба от их воздействия, назначено:

Участковое лесничество	Урочище (дача)	Квартал	Выдел	Площадь выдела, га	Лесопатологический выдел	Площадь лесопатологического выдела, га	Вид мероприятия	Площадь мероприятия, га	Породы	Доля выбираемой древесины по запасу, %	Рекомендуемый срок проведения мероприятия
1	2	3	4	5	6	7	8	9	10	11	12
Синегорское	-	42	8	78,0	1	78,0	ВСП	78,0	Б, Б, ОС, П.	25	2022-2024 год

Рекомендуется проведение санитарно-оздоровительного мероприятия в виде выборочной санитарной рубки с общим вырубаемым запасом 6357 м^3 а так же частичная раз рубка тех.сети в размере 8% от площади с вырубаемым запасом сырораствующей древесины 1526 м^3 , по выделу проходят три лесовозные дороги шириной 10-12метров, рекомендуется их использовать под магистральные волока и погрузочные пункты.

абрис участка прилагается (приложение 3 к Акту).

Дата проведения ЛПО 22.07.2022 года

Дата составления документа 04.08.2022 года

Исполнитель работ по проведению лесопатологического обследования:

Фамилия, имя, отчество
(при паличии)

Воробьев Дмитрий Владимирович

Организация

ФБУ «Рослесозащита» – «ЦЗЛ Нижегородской области»

Должность

Инженер-лесопатолог

Подпись

Телефон

29-90-21



2. Инструментальное (детальное) обследование лесных насаждений

2.1. Лесничество Снегорское Участковое лесничество Снегорское
Урочище (дача) _____ Квартал 22 Выдел 3 Лесопатологический выдел 1

Наличие ограничений или особенностей участка, влияющих на назначение СОМ: Запретные полосы лесов расположенные вдоль водных объектов : в связи с наличием ветровальных и буреломных деревьев в обследованном насаждении существует угроза возникновения лесных пожаров.

(отметка о наличии ООПТ, ОЗУ, водоохранной зоны, радиоактивного загрязнения лесов, угрозы возникновения очагов вредных организмов или пожарной опасности в лесах).

2.2. Фактическая таксационная характеристика лесного насаждения соответствует (не соответствует) таксационному описанию (пужное подчеркнуть). Причины несоответствия: Ошибки лесоустройства, воздействия сильных ветров прошлых лет, повлекшие наклон, вывал или слом стволов деревьев, еловые насаждения отработаны короедом-типографом, березовый древостой поражен настоящим трутовиком.

Ведомость насаждений с выявленными несоответствиями таксационным описаниям приведена в приложении 1 к Акту.

2.3. Состояние насаждений:

с нарушенной устойчивостью (средневзвешенная категория состояния $\geq 1,51 \leq 4,50$)	V
с утраченной устойчивостью (средневзвешенная категория состояния $\geq 4,51$)	-
устойчивое (средневзвешенная категория состояния $\leq 1,50$)	-

2.4. Причины ослабления, повреждения, средневзвешенная категория состояния насаждения: насаждение повреждено в результате воздействия сильных ветров прошлых лет, повлекшие слом стволов или вывал деревьев прошлых лет; еловый древостой отработан короедом-типографом, березовый древостой поражен настоящим трутовиком, средневзвешенная категория состояния насаждения составляет 2,59, что характеризует данное насаждение как «сильно ослабленное».

2.4.1. Заселено (отработано) стволовыми вредителями:

Вид вредителя	Порода	Встречаемость заселенных деревьев, % от запаса породы	Встречаемость отработанных деревьев, % от запаса породы	Степень заселения лесного насаждения (слабая, средняя, сильная)
1	2	3	4	5
Короед-типограф	Е	2	14	

2.4.2. Повреждено огнем:

Вид пожара	Порода	Состояние корневых лап		Состояние корневой шейки		Высушивание луба		Обугленность древесины более 1/3 высоты ствола	
		процент поврежденных огнём корней	процент деревьев с данным повреждением	Обугленность древесины корневой шейки по окружности (1/4; 2/4; 3/4; более 3/4)	процент деревьев с данным повреждением	по окружности (1/4; 2/4; 3/4; более 3/4)	% деревьев с данным повреждением	По окружности ствола (менее 1/2; более 1/2)	Процент деревьев с данными повреждениями
1	2	3	4	5	6	7	8	9	10

2.4.3. Поражено болезнями:

Болезнь/возбудитель	Порода	Встречаемость, % от запаса насаждения	Степень поражения лесного насаждения (слабая, средняя, сильная)
1	2	3	4
Трутовик настоящий	Б	5	-

2.5. Выборке подлежит 23 % деревьев (указывается общий % запаса деревьев, подлежащий рубке, от общего запаса насаждения), в том числе:

без признаков ослабления	_____	(причины ослабления)	_____
ослабленных	_____	(причины ослабления)	_____
сильно ослабленных	_____	(причины ослабления)	_____
усыхающих	<u>1</u>	(причины ослабления)	<u>заселено короедом-типографом</u>
свежего сухостоя	<u>1</u>		
свежего ветровала	_____		
свежего бурелома	_____		
старого сухостоя	<u>12</u>		
старого ветровала	<u>1</u>		
старого бурелома	<u>8</u>		

2.6. Полнота лесного насаждения после уборки деревьев, подлежащих рубке, составит 0.6
Критическая полнота для данной категории лесных насаждений и преобладающей породы составляет 0.3.

ЗАКЛЮЧЕНИЕ к инструментальному обследованию участка.

С целью предотвращения негативных процессов, снижения ущерба от их воздействия, назначено:

Участковое лесничество	Урочище (дача)	Квартал	Выдел	Площадь выдела, га	Лесопатологический выдел	Площадь лесопатологического выдела, га	Вид мероприятия	Площадь мероприятия, га	Породы	Доля выбираемой древесины по запасу, %	Рекомендуемый срок проведения мероприятия
1	2	3	4	5	6	7	8	9	10	11	12
Синегорское	-	22	3	43,0	1	43,0	ВСП	43,0	Б, Б, ОС, П.	23	2022-2024 год

Рекомендуется проведение санитарно-оздоровительного мероприятия в виде выборочной санитарной рубки с общим вырубным запасом по санитарному состоянию 2918 м³, а так же частичная рубка тех.сети в размере 8% от площади с вырубным запасом сырораствующей древесины 781 м³.

абрис участка прилагается (приложение 3 к Акту).

Дата проведения ЛПО 22.07.2022 года

Дата составления документа 04.08.2022 года

Исполнитель работ по проведению лесопатологического обследования:

Фамилия, имя, отчество
(при паличии)

Воробьев Дмитрий Владимирович

Организация

ФБУ «Рослесозащита» – «ЦЗЛ Нижегородской области»

Должность

Инженер-лесопатолог

Подпись

Телефон

29-90-21



2.4.3. Поражено болезнями:

Болезнь/возбудитель	Порода	Встречаемость, % от запаса породы	Степень поражения лесного насаждения (слабая, средняя, сильная)
1	2	3	4

2.5. Выборке подлежит 22 % деревьев (указывается общий % запаса деревьев, подлежащий рубке, от общего запаса насаждения), в том числе:

без признаков ослабления	_____	(причины ослабления)	_____
Ослабленных	_____	(причины ослабления)	_____
сильно ослабленных	_____	(причины ослабления)	_____
усыхающих	<u>3</u>	(причины ослабления)	<u>Заселено короедом-типографом</u>
свежего сухостоя	_____		
свежего ветровала	_____		
свежего бурелома	_____		
старого сухостоя	<u>8</u>		
старого ветровала	<u>3</u>		
старого бурелома	<u>8</u>		

2.6. Полнота лесного насаждения после уборки деревьев, подлежащих рубке, составит 0,6
Критическая полнота для данной категории лесных насаждений и преобладающей породы составляет 0,3

ЗАКЛЮЧЕНИЕ к инструментальному обследованию участка.

С целью предотвращения негативных процессов, снижения ущерба от их воздействия, назначено:

Участковое лесничество	Урочище (дача)	Квартал	Выдел	Площадь выдела, га	Лесопатологический выдел	Площадь лесопатологического выдела, га	Вид мероприятия	Площадь мероприятия, га	Породы	Доля выбираемой древесины по запасу, %	Рекомендуемый срок проведения мероприятия
1	2	3	4	5	6	7	8	9	10	11	12
Синегорское	-	22	1	23,7	1	23,7	ВСР	23,7	Е, П,Б,Ос	22	2022-2024 год

Рекомендуется проведение санитарно-оздоровительного мероприятия в виде выборочной санитарной рубки с общим вырубемым запасом по санитарному состоянию 1387 м³, а так же частичная разборка тех.сети в размере 8% от площади с вырубемым запасом сыроястающей древесины 393м³.

абрис участка прилагается (приложение 3 к Акту).

Дата проведения ЛПО 22.07.2022 года

Дата составления документа 04.08.2022 года

Исполнитель работ по проведению лесопатологического обследования:

Фамилия, имя, отчество
(при наличии)

Воробьев Дмитрий Владимирович

Организация

ФБУ «Рослесозащита» – «ЦЗЛ Нижегородской области»

Должность

Инженер-лесопатолог

Подпись

Телефон

29-90-21



ВРЕМЕННАЯ ПРОБНАЯ ПЛОЩАДЬ № 1

1.1. Субъект Российской Федерации Кировская область Лесничество Синегорское
Участковое лесничество Синегорское Урочище (дача) _____
Квартал 22 Выдел 27; Площадь выдела, га 13,9; Номер лесопатологического выдела 1
Площадь лесопатологического выдела (повреждения, поражения), га 13,90

1.2. Метод перече́та

Сплошной, ленты пере́чета, круговые площадки постоянного радиуса, реласкопические площадки (нужное подчеркнуть)
Количество лент / площадок 1 шт. Размеры площадок (длина x ширина/радиус) 1120 м 10 м
Размер временной пробной площади 1,12 га

1.3. Фактическая таксационная характеристика насаждения:

Состав СЕП4Б Возраст, лет 120 Тип леса Ч ТУМ В3 Плотота 0,63
Бонитет III Запас на 1 га (общий), м³ 262 в том числе корневой, м³ 207
Возобновление _____

1.4. Номер очага вредных организмов _____

Тип очага: эпизодический, хронический (подчеркнуть)

Фаза развития очага: начальная, нарастание численности, собственно вспышка, кризиса (подчеркнуть)

1.5. Причина ослабления, повреждения насаждения и время:

Короид-типограф (343) ветровал, бурелом прошлых лет 821,822

Состояние насаждения (устойчивость насаждения) сильно ослабленное с нарушенной устойчивостью

Средневзвешенная категория состояния насаждения: 2,65

в том числе по породам:

<u>Пихта</u>	<u>2,97</u>	состояние древостоя:	<u>сильно ослабленное</u>
<u>Ель</u>	<u>3,02</u>	состояние древостоя:	<u>сильно ослабленное</u>
<u>Берёза</u>	<u>1,88</u>	состояние древостоя:	<u>ослабленное</u>
<u>Осина</u>	_____	состояние древостоя:	_____
<u>Липа</u>	_____	состояние древостоя:	_____
<u>Дуб и</u>	_____	состояние древостоя:	_____
<u>Ольха ч.</u>	_____	состояние древостоя:	_____

Общий отпад: 63 м³/га, 24 %; в том числе текущий 5,24 м³/га, 2 %

1.6. Назначаемые мероприятия

Исходя из фактического санитарного и лесопатологического состояния насаждения,

на данном участке леса требуется назначение **ВСП** (выборочной санитарной рубки (512)

и профилактических биотехнических мероприятий (130) в виде развешивания искусственных гнездовий (131)

и также охраны местобитания, выпуск, расселение и интродукция насекомых энтомофагов (расселение муравейников) (137)

Исполнитель работ по проведению лесопатологического обследования

Инженер-лесопатолог I категории отдела защиты леса и ГЛПМ филиала ФБУ "Рослесозащита" -
ЦЗЛ Нижегородской области

Должность

Д.В. Воробьев
ФИО

Подпись

Дата составления документа 04.08.2022 года

Телефон: 8 (831) 428-94-27

ВЕДОМОСТЬ ПЕРЕЧЁТА ДЕРЕВЬЕВ на пробной площади № 1
(для сплошного, ленточного и перечёта на круговых площадках постоянного радиуса)

Лесничество (лесопарк) Синегорское уч. лесничество Синегорское Дата проведения 22.07.2022 года
 Квартал 22 Выдел 27 Площадь выдела, га 13,9
 Номер лесопатологического выдела 1 Площадь лесопатологического выдела (повреждения, поражения), га 13,9

Порода: Шихта Средневзвешенная категория состояния: 2,97 Разряд высот: III

Ступени толщины, см	Суммы площадей сечения по категориям состояния, м ²															Всего				
	I		II		III		IV		V		V (а, б, в)			V (г, д, е)			шт.	куб м	в т.ч. подлежит рубке, %	
	Н	З	Н	З	Н	З	Н	З	Н	З	Н	З	О	Н	З	О				
1	2	3	4	5	6	7	8	9	10	11	12	13	14	15	16	17		18	19	
8																				
12	1		4		2				4					4				11	0,8	16
16	6		7		6		1		10					10				30	4,5	37
20	2		6		5				10					10				23	6,0	43
24	2		8		6				6					6				22	9,2	27
28			7		3		2		2					2				14	8,5	29
32	1		4		1		2		2					2				10	8,2	40
36	1		1						1					1				3	3,2	33
40			1															1	1,3	
44			1															1	1,6	
48																				
52																				
56																				
60																				
64																				
68																				
Итого, шт	13	-	39	-	23	-	5	-	35	-	-	-	-	35	-	-		115		
Итого, куб м	4,2	-	17,7	-	7,5	-	3,0	-	10,8	-	-	-	-	10,8	-	-		43,3		
Итого, % от запаса по породе	10	-	41	-	17	-	7	-	25	-	-	-	-	25	-	-				32

Причины назначения в рубку деревьев по категориям состояния:

- I _____
- II _____
- III _____
- IV Заселение стволовыми вредителями, поражение стволовыми гнилями (п. 42 Приказа Минприроды № 912 от 09.11.2020)

Порода: Ель Средневзвешенная категория состояния: 3,02 Разряд высот: III

Ступени толщины, см	Суммы площадей сечения по категориям состояния, м ²															Всего				
	I		II		III		IV		V		V (а, б, в)			V (г, д, е)			шт.	куб м	в т.ч. подлежит рубке, %	
	Н	З	Н	З	Н	З	Н	З	Н	З	Н	З	О	Н	З	О				
1	2	3	4	5	6	7	8	9	10	11	12	13	14	15	16	17		18	19	
8																				
12	2		1		2				1					1				6	0,4	17
16	5		13		17		2		7	1		1		9				47	7,5	26
20	6		13		18		4		19	1		1		19				61	18,3	39
24	5		26		15		1		20					20				73	33,6	27
28	9		12		15				15					15				51	32,6	30
32	3		12		1		2		6					6				24	20,6	33
36	4		5		2				4					4				15	16,7	27
40	2		5						3					3				10	13,8	30
44			1						2					2				3	5,1	62
48			1		1													2	4,8	
52																				
56					1													1	3,4	
60																				
64																				
68																				
Итого, шт	36	-	89	-	72	-	9	-	85	2	-	2	-	85	-	-		293		
Итого, куб м	20,6	-	52,6	-	33,7	-	3,7	-	45,9	0,5	-	0,5	-	45,9	-	-		156,9		
Итого, % от запаса по породе	13	-	34	-	21	-	2	-	30	-	-	-	-	30	-	-				32

Причины назначения в рубку деревьев по категориям состояния:

- I _____
- II _____
- III _____
- IV Заселение стволовыми вредителями, поражение стволовыми гнилями (п. 42 Приказа Минприроды № 912 от 09.11.2020)

Порода **Берёза**Средневзвешенная категория состояния: **L83**Разряд высот **III**

Ступени толщины, см	Суммы площадей сечения по категориям состояния, м ²																Всего		
	I		II		III		IV		V		V (а, б, в)			V (г, д, е)			шт	куб м	в т.ч. подлежит рубке, %
	Н	З	Н	З	Н	З	Н	З	Н	З	Н	З	О	Н	З	О			
1	2	3	4	5	6	7	8	9	10	11	12	13	14	15	16	17	18	19	
8	-	-	-	-	-	-	-	-	-	-	-	-	-	-	-	-	-	-	
12	5	-	3	-	-	-	-	-	1	-	-	-	-	1	-	-	9	0,6	
16	14	-	6	-	1	-	-	-	4	-	-	-	-	4	-	-	25	3,8	
20	19	-	4	-	2	-	-	-	1	-	-	-	-	1	-	-	26	6,8	
24	16	-	8	-	-	-	-	-	-	-	-	-	-	-	-	-	24	9,4	
28	13	-	9	-	3	-	-	-	-	-	-	-	-	-	-	-	25	14,0	
32	8	-	7	-	1	-	-	-	1	1	-	1	-	1	-	-	18	13,0	
36	4	-	4	-	1	-	-	-	2	-	-	-	-	2	-	-	11	11,2	
40	4	-	5	-	2	-	-	-	-	-	-	-	-	-	-	-	11	14,4	
44	3	-	2	-	2	-	-	-	-	-	-	-	-	-	-	-	7	11,6	
48	-	-	-	-	1	-	-	-	-	-	-	-	-	-	-	-	1	2,0	
52	-	-	-	-	2	-	-	-	-	-	-	-	-	-	-	-	2	4,9	
56	-	-	-	-	-	-	-	-	-	-	-	-	-	-	-	-	-	-	
60	-	-	-	-	-	-	-	-	-	-	-	-	-	-	-	-	-	-	
64	-	-	-	-	-	-	-	-	-	-	-	-	-	-	-	-	-	-	
68	-	-	-	-	-	-	-	-	-	-	-	-	-	-	-	-	-	-	
Итого, шт	86	-	48	-	15	-	-	-	9	1	-	1	-	9	-	-	159		
Итого, куб. м	41,3	-	29,6	-	17,0	-	-	-	3,7	0,8	-	0,8	-	3,7	-	-		92,5	
Итого, % от запаса по породе	45	-	32	-	18	-	-	-	4	1	-	1	-	4	-	-		5	

Причины назначения в рубку деревьев по категориям состояния:

- I _____
 II _____
 III _____
 IV *Заселение стволовыми вредителями, поражение стволовыми гнилями (в. 42 Приказа Минприроды № 912 от 09.11.2020)*

По посадочному: **5E1114Б**Средневзвешенная категория состояния: **2,65**

Ступени толщины, см	Суммы площадей сечения по категориям состояния, м ²																Всего		
	I		II		III		IV		V		V (а, б, в)			V (г, д, е)			шт	куб.м	в т.ч. подлежит рубке, %
	Н	З	Н	З	Н	З	Н	З	Н	З	Н	З	О	Н	З	О			
1	2	3	4	5	6	7	8	9	10	11	12	13	14	15	16	17	18	19	
8	-	-	-	-	-	-	-	-	-	-	-	-	-	-	-	-	-	-	
12	8	-	8	-	4	-	-	-	6	-	-	-	-	6	-	-	26	1,8	
16	25	-	26	-	24	-	3	-	23	1	-	1	-	23	-	-	102	15,8	
20	27	-	23	-	25	-	4	-	30	1	-	1	-	30	-	-	110	31,0	
24	23	-	42	-	21	-	1	-	32	-	-	-	-	32	-	-	119	52,2	
28	22	-	28	-	21	-	2	-	17	-	-	-	-	17	-	-	90	55,2	
32	12	-	23	-	3	-	4	-	9	1	-	1	-	9	-	-	52	42,7	
36	9	-	10	-	3	-	-	-	7	-	-	-	-	7	-	-	29	31,1	
40	6	-	11	-	2	-	-	-	1	-	-	-	-	1	-	-	22	29,5	
44	3	-	4	-	2	-	-	-	2	-	-	-	-	2	-	-	11	18,2	
48	-	-	1	-	2	-	-	-	-	-	-	-	-	-	-	-	3	6,9	
52	-	-	-	-	2	-	-	-	-	-	-	-	-	-	-	-	2	4,9	
56	-	-	-	-	1	-	-	-	-	-	-	-	-	-	-	-	1	3,4	
60	-	-	-	-	-	-	-	-	-	-	-	-	-	-	-	-	-	-	
64	-	-	-	-	-	-	-	-	-	-	-	-	-	-	-	-	-	-	
68	-	-	-	-	-	-	-	-	-	-	-	-	-	-	-	-	-	-	
Итого, шт	135	-	176	-	110	-	14	-	129	3	-	3	-	129	-	-	567		
Итого, куб. м	66,2	-	99,9	-	58,2	-	6,7	-	60,5	-	-	1,2	-	60,5	-	-		292,7	
Итого, % от запаса по породе	23	-	34	-	19	-	2	-	22	-	-	-	-	22	-	-		24	

Условные обозначения:

Н - не заселено (не поражено, не повреждено), З - заселено стволовыми вредителями (поражено болезнями, поражено огнем), О - обработано вредителями

ВРЕМЕННАЯ ПРОБНАЯ ПЛОЩАДЬ № 2

1.1. Субъект Российской Федерации Кировская область Лесничество Синегорское

Участковое лесничество Синегорское Урочище (дача) -

Квартал 22; Выдел 14; Площадь выдела, га 27,9; Номер лесопатологического выдела 1

Площадь лесопатологического выдела (повреждения, поражения), га 27,90

1.2. Метод перече́та

Сплошной, ленты пере́чета, круговые площадки постоянного радиуса, релаеконические площадки (нужное подчеркнуть)

Количество лент / площадок 1 шт. Размеры площадок (длина x ширина/радиус) 1120 м 10 м

Размер временной пробной площади 1,12 га

1.3. Фактическая таксационная характеристика насаждения:

Состав СФП14Б; Возраст, лет 120; Тип леса Ч; ТУМ В3; Полнота 0,63

Бонитет III; Запас на 1 га (общий), м³ 259; в том числе корневой, м³ 208

Возобновление -

1.4. Номер очага вредных организмов -

Тип очага эпизодический, хронический (подчеркнуть)

Фаза развития очага начальная, нарастание численности, собственно вспышка, кризиса (подчеркнуть)

1.5. Причина ослабления, повреждения насаждения и время: ветровал, бурелом прошлых лет 821-822

Корого-типограф (343)

Состояние насаждения (устойчивость насаждения): сильно ослабленное с нарушенной устойчивостью

Средневзвешенная категория состояния насаждения: 2,68

в том числе по породам: Пихта 3,40; состояние насаждения: сильно ослабленное

Ель 2,68; состояние насаждения: сильно ослабленное

Береза 2,32; состояние насаждения: ослабленное

Осина _____; состояние насаждения: _____

Лиственница _____; состояние насаждения: _____

Дуб л. _____; состояние насаждения: _____

Ольха ч. _____; состояние насаждения: _____

(Общий отвал) 65 м³/га, 25 %; в том числе текущий 18 м³/га, 7 %;

1.6. Планируемые мероприятия

Исходя из фактического санитарного и лесопатологического состояния насаждения,

на данном участке леса требуется назначение ВСП (выборочной санитарной рубки (512)

и профилактических биотехнических мероприятий (130) в виде развешивания искусственных гнездовий (131)

а также охраны местобитания, выпуск, расселение и интродукция насекомых энтомофагов (расселение муравейников) (137)

Исполнитель работ по проведению лесопатологического обследования:

Инженер-лесопатолог I категории отдела защиты леса и ГЛПМ филиала ФБУ "Рослесозащита" -
ИЗЛ Нижегородской области

Должность

Д.В. Воробьев
ФИО

Подпись

Дата составления документа: 04.08.2022 года

Телефон: 8 (831) 428-94-27

ВЕДОМОСТЬ ПЕРЕЧЕТА ДЕРЕВЬЕВ на пробной площади № 2
(для сплошного, ленточного и перечёта на круговых площадках постоянного радиуса)

Лесничество (лесопарк) Синегорское уч. лесничество Синегорское Дата проведения 04.08.2022 года
 Квартал 22 Выдел 14 Площадь выдела, га 27,9
 Номер лесопатологического выдела 1 Площадь лесопатологического выдела (повреждения, поражения), га 27,9

Порода: Пихта Средневзвешенная категория состояния: 3,4 Разряд высот: III

Ступени толщины, см	Суммы площадей сечения по категориям состояния, м ²																Всего		
	I		II		III		IV		V		V (а, б, в)			V (г, д, е)			шт.	куб м	в т.ч. подлежит рубке, %
	Н	З	Н	З	Н	З	Н	З	Н	З	Н	З	О	Н	З	О			
1	2	3	4	5	6	7	8	9	10	11	12	13	14	15	16	17	18	19	
8																			
12	1		3		1				4					4			9	0,6	44
16	3		6		6				8					8			23	3,5	35
20	3		7		5		1		9					6			25	6,5	40
24	1		2		6		2		3	1		1		3			15	6,3	40
28	2		6		3		3		5					5			19	11,9	42
32			4		3				5					5			12	9,8	42
36			1		1				2					2			4	4,3	50
40					1												1	1,3	
44																			
48									1										
52														1			1	1,8	100
56																			
60																			
64																			
68																			
Итого, шт	10	-	29	-	26	-	6	-	37	1	-	1	-	37	-	-	109		
Итого, куб м	2,9	-	11,8	-	11,5	-	2,9	-	16,2	0,4	-	0,4	-	16,2	-	-		45,7	
Итого, % от запаса по породе	6	-	26	-	25	-	6	-	36	1	-	1	-	36	-	-			43

Причины назначения в рубку деревьев по категориям состояния:

- I _____
 II _____
 III _____
 IV Заселение стволовыми вредителями, поражение стволовыми гнилями (п. 42 Приказа Минприроды № 912 от 09.11.2020)

Порода: Ель Средневзвешенная категория состояния: 2,68 Разряд высот: III

Ступени толщины, см	Суммы площадей сечения по категориям состояния, м ²																Всего		
	I		II		III		IV		V		V (а, б, в)			V (г, д, е)			шт.	куб м	в т.ч. подлежит рубке, %
	Н	З	Н	З	Н	З	Н	З	Н	З	Н	З	О	Н	З	О			
1	2	3	4	5	6	7	8	9	10	11	12	13	14	15	16	17	18	19	
8																			
12	2		6		2				2					2			12	0,9	17
16	3		10		11		2		11	1		1		11			38	9,1	37
20	4		17		14		4		15	2		2		15			46	19,8	38
24	7		18		10		3		9					9			47	21,6	26
28	4		18		7		2		5					5			36	23,0	19
32	8		12		4		2		5	1		1		5			32	27,5	25
36	3		6		3				4					4			16	17,8	25
40	3		5		2				1								11	15,2	9
44	1		3		1				1					1			6	10,1	17
48	1		1														2	4,8	
52			1						1					1			2	5,8	50
56																			
60																			
64																			
68																			
Итого, шт	36	-	97	-	54	-	13	-	54	4	-	4	-	54	-	-	258		
Итого, куб м	26,1	-	61,2	-	26,4	-	5,9	-	28,5	1,6	-	1,6	-	28,5	-	-		149,7	
Итого, % от запаса по породе	17	-	41	-	18	-	4	-	19	1	-	1	-	19	-	-			24

Причины назначения в рубку деревьев по категориям состояния:

- I _____
 II _____
 III _____
 IV Заселение стволовыми вредителями, поражение стволовыми гнилями (п. 42 Приказа Минприроды № 912 от 09.11.2020)

Порода БерёзаСредневзвешенная категория состояния: 2,32Разряд высот III

Ступени толщины, см	Суммы площадей сечения по категориям состояния, м ²																Всего		
	I		II		III		IV		V		V (а, б, в)			V (г, д, е)			шт	куб м	в т.ч. подлежи т рубке, %
	Н	З	Н	З	Н	З	Н	З	Н	З	Н	З	О	Н	З	О			
1	2	3	4	5	6	7	8	9	10	11	12	13	14	15	16	17	18	19	
8																			
12	2				1												3	0,2	
16	3		2						2	1							9	1,4	
20	7		5		1		2		1					1			21	8,5	
24	22		5		5				1					1			33	12,9	
28	11		5		2		2		1					1			21	11,8	
32	10		4		3		1		3					3			21	16,2	
36	5		2		6		1		2					2			16	10,3	
40	2		2		3		1										8	10,5	
44	2		2		2				1					1			7	11,6	
48					1												1	2,0	
52																			
56					1					1		1					2	6,4	
60																			
64																			
68																			
Итого, шт	66	-	39	-	26	-	7	-	11	2	-	2	-	11	-	-	142		
Итого, куб. м	36,4	-	18,2	-	24,4	-	4,7	-	7,5	3,3	-	3,3	-	7,5	-	-		94,6	
Итого, % от запаса по породе:	38	-	19	-	26	-	5	-	8	4	-	4	-	8	-	-		11	

Принимая назначения в рубку деревьев по категориям состояния:

I _____

II _____

III _____

IV исключить стволы с вредителями, пораженные стволы с вредителями (п. 42 Приказа Минприроды № 912 от 09.11.2020)Посаждению 5Е114ВСредневзвешенная категория состояния: 2,68

Ступени толщины, см	Суммы площадей сечения по категориям состояния, м ²																Всего		
	I		II		III		IV		V		V (а, б, в)			V (г, д, е)			шт	куб м	в т.ч. подлежи т рубке, %
	Н	З	Н	З	Н	З	Н	З	Н	З	Н	З	О	Н	З	О			
1	2	3	4	5	6	7	8	9	10	11	12	13	14	15	16	17	18	19	
8																			
12	5		9		4				6					6			24	1,7	
16	9		18		18		2		21	2		2		21			79	10,9	
20	16		32		20		7		25	2		2		25			102	26,8	
24	30		25		21		5		13	1		1		13			95	40,8	
28	17		29		12		7		11					11			76	46,4	
32	18		20		10		3		13	1		1		13			65	53,5	
36	8		9		10		1		8					8			36	38,4	
40	5		7		6		1		1					1			20	27,0	
44	3		5		3				2					2			13	21,7	
48	1		1		1				1					1			4	8,7	
52			1						1					1			2	5,8	
56					1					1		1					2	6,4	
60																			
64																			
68																			
Итого, шт	112	-	156	-	106	-	26	-	102	7	-	7	-	102	-	-	509		
Итого, куб. м	65,4	-	91,2	-	62,3	-	13,6	-	52,2	-	-	5,4	-	52,2	-	-		289,9	
Итого, % от запаса по породе:	23	-	31	-	21	-	5	-	18	2	-	2	-	18	-	-		25	

Условные обозначения

Н - не заселено (не поражено, не повреждено), З - заселено стволовыми вредителями (поражено болезнями, поражено огнём), О - отработано вредителями

ВРЕМЕННАЯ ПРОБНАЯ ПЛОЩАДЬ № 3

1.1. Субъект Российской Федерации Кировская область Лесничество Синелгорское
Участковое лесничество Синелгорское Урочище (дача) _____
Квартал 42 Выдел 8 Площадь выдела, га 78,0 Номер лесопатологического выдела 1
Площадь лесопатологического выдела (повреждения, поражения), га 78,00

1.2. Метод перече́та:

Сплошной, ленты пере́чета, круговые площадки постоянного радиуса, реласкопические площадки (нужное подчеркнуть)
Количество лент / площадок 1 шт. Размеры площадок (длина x ширина/радиус) 1570 м 10 м
Размер временной пробной площади 1,57 га

1.3. Фактическая таксационная характеристика насаждения:

Состав 4Е1П3Б2Ос; Возраст, лет 120; Тип леса Ч; ТУМ В3; Полнота 0,79
Бонитет III; Запас на 1 га (обийей), м³ 326; в том числе корневой, м³ 260
Возобновление: _____

1.4. Номер очага вредных организмов _____

Тип очага: эпизодический, хронический (подчеркнуть)

Фаза развития очага: начальная, нарастание численности, собственно вспышка, кризиса (подчеркнуть)

1.5. Причина ослабления, повреждения насаждения и время _____

ветровал, бурелом прошлых лет 821-822

Королев-титограф (343)

Ложный осиновый трутовик (358)

Состояние насаждения (устойчивость насаждения) сильно ослабленное с нарушенной устойчивостью

Средневзвешенная категория состояния насаждения: 2,74

в том числе по породам:	<u>Пихта</u>	<u>3,58</u>	состояние насаждения:	<u>сильно ослабленное</u>
	<u>Ель</u>	<u>2,97</u>	состояние насаждения:	<u>сильно ослабленное</u>
	<u>Береза</u>	<u>2,16</u>	состояние насаждения:	<u>ослабленное</u>
	<u>Осина</u>	<u>2,52</u>	состояние насаждения:	<u>сильно ослабленное</u>
	<u>Липа</u>	_____	состояние насаждения:	_____
	<u>Дуб и.</u>	_____	состояние насаждения:	_____
	<u>Ольха ч.</u>	_____	состояние насаждения:	_____

Общий отпад: 82 м³/га; 25 %; в том числе текущий 20 м³/га, 6 %.

1.6. Назначаемые мероприятия

Исходя из фактического санитарного и лесопатологического состояния насаждения,

на данном участке леса требуется назначение ВСП (выборочной санитарной рубки (512)

и профилактических биотехнических мероприятий (130) в виде разбесивания искусственных гнездовий (131)

а также охраны местобитания, выпуск, расселение и интродукция насекомых энтомофагов (расселение муравейников) (137)

Исполнитель работ по проведению лесопатологического обследования

Инженер-лесопатолог I категории отдела защиты леса и ГЛПМ филиала ФБУ
"Рослесозащита" - ЦЗЛ Нижегородской области

Должность

Д.В. Воробьев
ФИО

Подпись

Дата составления документа: 04.08.2022 года

Телефон 8 (831) 428-94-27

ВЕДОМОСТЬ ПЕРЕЧЁТА ДЕРЕВЬЕВ на пробной площади № 3
(для сплошного, ленточного и перечёта на круговых площадках постоянного радиуса)

Лесничество (лесхоз) Сингапурское уч. лесничество Сингапурское Дата проведения 04.08.2022 года
 Бкв. № 42 Выдел 8 Площадь выдела, га 78,0
 Номер леспатологического выдела 1 Площадь леспатологического выдела (повреждения, поражения), га 78,0

Порода: Ихта Средневзвешенная категория состояния: 3,58 Разряд высот: III

Ступени толщины, см	Суммы площадей сечения по категориям состояния, м ²																Всего		
	I		II		III		IV		V		V (а, б, в)			V (г, д, е)			шт.	куб. м	в т.ч. подлежит рубке, %
	Н	З	Н	З	Н	З	Н	З	Н	З	Н	З	О	Н	З	О			
1	2	3	4	5	6	7	8	9	10	11	12	13	14	15	16	17	18	19	
8																			
12	3		9		7		2		6					6			27	1,9	30
16	4		10		12		4		20					20			50	7,5	48
20	3		13		7		4		17	2		2		17			46	12,0	50
24	2		8		15		4		9	1		1		9			39	16,4	36
28	1		2		4		2		7	2		2		7			18	11,0	61
32			1		3				6					6			10	8,2	60
36			2		1				4					4			7	7,5	57
40			1		1												2	2,6	
44																			
48																			
52																			
56																			
60																			
64																			
68																			
Итого, шт.	13	-	46	-	50	-	16	-	69	5	-	5	-	69	-	-	199		
Итого, куб. м	3,9	-	14,4	-	17,7	-	4,7	-	25,1	2,2	-	2,2	-	25,1	-	-	67,0		
Итого, % от выдела по породе	5	-	21	-	26	-	7	-	38	3	-	3	-	38	-	-			48

Причины назначения в рубку деревьев по категориям состояния:

- I _____
- II _____
- III _____
- IV Заселение стволовыми вредителями, поражение стволовыми гнилями (п. 42 Приказа Минприроды № 912 от 09.11.2020)

Порода: Ель Средневзвешенная категория состояния: 2,97 Разряд высот: III

Ступени толщины, см	Суммы площадей сечения по категориям состояния, м ²																Всего		
	I		II		III		IV		V		V (а, б, в)			V (г, д, е)			шт.	куб. м	в т.ч. подлежит рубке, %
	Н	З	Н	З	Н	З	Н	З	Н	З	Н	З	О	Н	З	О			
1	2	3	4	5	6	7	8	9	10	11	12	13	14	15	16	17	18	19	
8																			
12	1		9		7		3		11					11			31	2,3	45
16	1		15		18		6		27	2		2		27			69	11,0	51
20	1		31		23		8		20					20			83	24,9	34
24	5		28		19		4		7					7			63	29,0	17
28	8		20		12		3		12					12			55	35,2	27
32	5		19		5		4		14	1		1		14			48	41,3	40
36	4		9		9		1		2	1		1		2			26	28,9	15
40	1		7		1				5					5			14	19,3	26
44			4		2					1		1					7	11,8	14
48			1						1					1			2	4,8	50
52			1							1		1					2	5,8	50
56																			
60																			
64																			
68																			
Итого, шт.	26	-	144	-	96	-	29	-	99	6	-	6	-	99	-	-	400		
Итого, куб. м	18,1	-	86,1	-	45,8	-	11,9	-	45,6	5,9	-	6,9	-	45,6	-	-	214,3		
Итого, % от выдела по породе	8	-	40	-	21	-	6	-	22	3	-	3	-	22	-	-			30

Причины назначения в рубку деревьев по категориям состояния:

- I _____
- II _____
- III _____
- IV Заселение стволовыми вредителями, поражение стволовыми гнилями (п. 42 Приказа Минприроды № 912 от 09.11.2020)

Порода: Берёза

Средневзвешенная категория состояния: 2,16

Разряд высот: III

Степени толщины, см	Суммы площадей сечения по категориям состояния, м ²																Всего		
	I		II		III		IV		V		V (а, б, в)			V (г, д, е)			шт.	куб.м	в т.ч. подлежит рубке, %
	Н	З	Н	З	Н	З	Н	З	Н	З	Н	З	О	Н	З	О			
1	2	3	4	5	6	7	8	9	10	11	12	13	14	15	16	17	18	19	
8																			
12	3		4		6														
16	16		10		2				2					2			15	1,1	
20	30		9		5				4					4			32	4,8	
24	35		9		1				5								49	12,7	
28	20		10		4		1		3					5			49	19,1	
32	16		12		5				1					1			45	28,2	
36	7		4		6			1	5								39	30,0	
40	1		3		4				2								19	19,4	
44			2		5		1		3						3		11	14,4	
48			1		2												8	13,2	
52					1												3	6,1	
56							1										2	4,9	
60																			
64																			
68																			
Итого, шт	138	-	64	-	41	-	4	-	25	-	-	-	-	25	-	-	272		
Итого, куб. м	61,6	-	35,8	-	34,7	-	5,3	-	13,6	-	-	-	-	13,6	-	-	151,0		
Итого, % от запаса по породе	41	-	24	-	23	-	3	-	9	-	-	-	-	9	-	-		9	

Причины назначения в рубку деревьев по категориям состояния

- I _____
- II _____
- III _____
- IV *Заселение стволовыми вредителями, поражение стволовыми гнилями (п. 42 Приказа Минприроды № 912 от 09.11.2020)*

Порода: Осина

Средневзвешенная категория состояния: 2,52

Разряд высот: II

Степени толщины, см	Суммы площадей сечения по категориям состояния, м ²																Всего		
	I		II		III		IV		V		V (а, б, в)			V (г, д, е)			шт.	куб. м	в т.ч. подлежит рубке, %
	Н	З	Н	З	Н	З	Н	З	Н	З	Н	З	О	Н	З	О			
1	2	3	4	5	6	7	8	9	10	11	12	13	14	15	16	17	18	19	
8																			
12																			
16																			
20			1		1		1		2					1			1	0,2	
24			1		1									2			8	1,6	
28	1		4		6												2	1,0	
32	3		3		4												11	7,6	
36	4		3														10	9,8	
40	3		4		1												7	9,0	
44	1		3		3				1					1			9	14,4	
48			1		1												7	14,1	
52			1		1												2	4,9	
56					1		1										3	8,7	
60									2					2			2	6,8	
64																			
68																			
Итого, шт	12	-	21	-	18	-	2	-	6	-	-	-	-	6	-	-	59		
Итого, куб. м	15,6	-	28,2	-	21,9	-	3,2	-	9,2	-	-	-	-	9,2	-	-	78,1		
Итого, % от запаса по породе	26	-	36	-	28	-	4	-	12	-	-	-	-	12	-	-		16	

Причины назначения в рубку деревьев по категориям состояния

- I _____
- II _____
- III _____
- IV *Заселение стволовыми вредителями, поражение стволовыми гнилями (п. 42 Приказа Минприроды № 912 от 09.11.2020)*

Ступени толщины, см	Суммы площадей сечения по категориям состояния, м ²																Всего			
	I		II		III		IV		V		V (а, б, в)			V (г, д, е)			шт	куб м	в т.ч. подлежит рубке, %	
	Н	З	Н	З	Н	З	Н	З	Н	З	Н	З	О	Н	З	О				
1	2	3	4	5	6	7	8	9	10	11	12	13	14	15	16	17	18	19		
8	-	-	-	-	-	-	-	-	-	-	-	-	-	-	-	-	-	-	-	
12	7	-	22	-	20	-	5	-	19	-	-	-	-	16	-	-	-	73	8,2	33
16	21	-	55	-	12	-	10	-	52	2	-	2	-	52	-	-	-	152	23,5	42
20	34	-	54	-	36	-	13	-	44	2	-	2	-	44	-	-	-	183	51,2	32
24	42	-	46	-	16	-	9	-	19	1	-	1	-	19	-	-	-	153	65,4	19
28	40	-	36	-	26	-	5	-	20	2	-	2	-	20	-	-	-	129	79,0	21
32	24	-	35	-	17	-	5	-	25	1	-	1	-	25	-	-	-	107	89,3	28
36	15	-	18	-	16	-	1	-	8	1	-	1	-	8	-	-	-	59	64,8	17
40	5	-	15	-	7	-	-	-	9	-	-	-	-	9	-	-	-	36	50,7	25
44	1	-	9	-	10	-	1	-	-	1	-	1	-	-	-	-	-	22	39,1	4
48	-	-	3	-	3	-	-	-	1	-	-	-	-	1	-	-	-	7	15,9	15
52	-	-	2	-	2	-	2	-	-	1	-	1	-	-	-	-	-	7	19,5	30
56	-	-	-	-	-	-	-	-	2	-	-	-	-	2	-	-	-	2	6,8	100
60	-	-	-	-	-	-	-	-	-	-	-	-	-	-	-	-	-	-	-	-
64	-	-	-	-	-	-	-	-	-	-	-	-	-	-	-	-	-	-	-	-
68	-	-	-	-	-	-	-	-	-	-	-	-	-	-	-	-	-	-	-	-
Итого, шт	189	-	275	-	205	-	51	-	199	11	-	11	-	199	-	-	-	930		
Итого, куб м	83	-	64,8	-	12,0	-	25,1	-	93,5	-	-	9,0	-	93,5	-	-	-	510,3		
Итого, % от запаса по породе	19	-	32	-	24	-	4	-	19	2	-	2	-	19	-	-	-			25

Условные обозначения:

Н - не заселено (не поражено, не повреждено), З - заселено стволовыми вредителями (поражено болезнями, поражено огнём), О - отработано вредителями

ВРЕМЕННАЯ ПРОБНАЯ ПЛОЩАДЬ № 4

1.1. Субъект Российской Федерации Кировская область Лесничество Синегорское
Учетковое лесничество Синегорское Урочище (дача) _____
Квартал 22 Выдел 3 Площадь выдела, га 43,0 Номер лесопатологического выдела 1
Площадь лесопатологического выдела (повреждения, поражения), га 43,00

1.2. Метод перече́та

Сплошной, ленты пере́чета, круговые площадки постоянного радиуса, реласкопические площадки (нужное подчеркнуть)
Количество лент / площадок 1 шт Размеры площадок (длина x ширина/радиус) 1780 м 10 м
Размер временной пробной площади 1,78 га

1.3. Фактическая таксационная характеристика насаждения:

Состав 4Е2ПЗБ1Ос Возраст, лет 120 Тип леса Ч ТУМ В3 Полнота 0,67
Бонитет III Запас на 1 га (общий), м³ 295 в том числе корневой, м³ 230
Возобновление _____

1.4. Номер очага вредных организмов _____

Тип очага: эпизодический, хронический (подчеркнуть)

Фаза развития очага: начальная, нарастание численности, собственно вспышка, кризиса (подчеркнуть)

1.5. Причина ослабления, повреждения насаждения и время: _____ ветровал, бурелом прошлых лет 821-822

Короед-типограф (343)

Ложный осиновый трутовик (358)

Состояние насаждения (устойчивость насаждения) сильно ослабленное с нарушенной устойчивостью

Средневзвешенная категория состояния насаждения:		2,59	
в том числе по породам:			
<u>Пихта</u>	<u>3,05</u>	состояние насаждения:	<u>сильно ослабленное</u>
<u>Ель</u>	<u>2,68</u>	состояние насаждения:	<u>сильно ослабленное</u>
<u>Береза</u>	<u>2,04</u>	состояние насаждения:	<u>ослабленное</u>
<u>Осина</u>	<u>2,23</u>	состояние насаждения:	<u>ослабленное</u>
<u>Ли́па</u>	_____	состояние насаждения:	_____
<u>Дуб и.</u>	_____	состояние насаждения:	_____
<u>О́льха ч.</u>	_____	состояние насаждения:	_____
Общий отпад: <u>68</u> м ³ /га, <u>23</u> %:		в том числе текущий <u>6</u> м ³ /га, <u>2</u> %:	

1.6. Назначаемые мероприятия

Исходя из фактического санитарного и лесопатологического состояния насаждения,

на данном участке леса требуется назначение ВСП (выборочной санитарной рубки (512)

и профилактических биотехнических мероприятий (130) в виде развешивания искусственных гнездовий (131)

а также охраны местобитания, выпуск, расселение и интродукция насекомых энтомофагов (расселение муравейников) (137)

Исполнитель работ по проведению лесопатологического обследования

Инженер-лесопатолог I категории отдела защиты леса и ГЛПМ филиала ФБУ "Рослесозащита" -
ИЗЛ Нижегородской области Должность

Д.В. Воробьев
ФИО

Подпись

Дата составления документа 04.08.2022 года

Телефон 8 (831) 428-94-27

ВЕДОМОСТЬ ПЕРЕЧЕТА ДЕРЕВЬЕВ на пробной площади № 4
(для сплошного, ленточного и перечета на круговых площадках постоянного радиуса)

Лесничество (лесопарк) Сивгоровское уч. лесничество Сивгоровское Дата проведения 04.08.2022 года
 Квартал 22 Выдел 3 Площадь выдела, га 43,0
 Номер лесопатологического выдела I Площадь лесопатологического выдела (повреждения, поражения), га 43,0

Порода: Шихта Средневзвешенная категория состояния: 3,05 Разряд высот: III

Степень толщины, см	Суммы площадей сечения по категориям состояния, м ²																Всего		
	I		II		III		IV		V		V (а, б, в)			V (г, д, е)			шт	куб м	в т.ч. подлежит рубке, %
	Н	З	Н	З	Н	З	Н	З	Н	З	Н	З	О	Н	З	О			
1	2	3	4	5	6	7	8	9	10	11	12	13	14	15	16	17	18	19	
8																			
12																			
15	5		14		4									2			25	1,8	8
20	5		26		6									18			55	8,3	33
24	12		31		7									21			71	18,5	36
28	5		19		9									17			50	21,0	34
32	4		18		5									8			35	21,4	23
36	1		11		9									10			33	27,1	30
40	1		7		2									3			13	13,9	21
44			2											3			5	6,5	6,0
48					1									2			5	7,8	4,0
52			1											1			2	3,6	8,0
56														1			1	2,9	16,0
60																			
64																			
68																			
Итого, шт	35		131		43									86			295		
Итого, куб м	123		88,9		20,9									43,5			132,6		
Итого, % от запаса по	9		42		16				33					33					33

Причины назначения в рубку деревьев по категориям состояния:

- I _____
- II _____
- III _____
- IV Заселение стволовыми вредителями, поражение стволовыми грибами (п. 42 Приказа Минприроды № 912 от 09.11.2020)

Порода: Ель Средневзвешенная категория состояния: 2,68 Разряд высот: III

Степень толщины, см	Суммы площадей сечения по категориям состояния, м ²																Всего		
	I		II		III		IV		V		V (а, б, в)			V (г, д, е)			шт	куб м	в т.ч. подлежит рубке, %
	Н	З	Н	З	Н	З	Н	З	Н	З	Н	З	О	Н	З	О			
1	2	3	4	5	6	7	8	9	10	11	12	13	14	15	16	17	18	19	
8																			
12	18		22		8		1		7					7			56	4,1	14
16	23		26		13		1		11					11			74	11,8	16
20	19		37		6		1		17					17			89	24,0	23
24	10		38		9				20					20			83	38,2	24
28	18		24		7		1		19	1		1		19			76	44,8	30
32	11		29		6				8	1		1		8			57	49,0	16
36	8		8						9	1		1		9			26	28,9	38
40	1		7		2				5	2		2		5			17	23,5	41
44			3						2					2			5	8,8	40
48			1		1				1					1			3	7,3	53
52			1														1	2,9	
56																			
60																			
64																			
68																			
Итого, шт	116		196		52		4		99	5		5		99			472		
Итого, куб м	81,9		103,6		23,4		1,2		58,3	8,4		5,4		58,3			242,9		
Итого, % от запаса по	21		43		10				24	2		2		24					27

Причины назначения в рубку деревьев по категориям состояния:

- I _____
- II _____
- III _____
- IV Заселение стволовыми вредителями, поражение стволовыми грибами (п. 42 Приказа Минприроды № 912 от 09.11.2020)

Порода: Берёза

Средневзвешенная категория состояния: 2,04

Разряд высот: II

Степени толщины, см	Суммы площадей сечения по категориям состояния, м ²																Всего		
	I		II		III		IV		V		V (а, б, в)			V (г, д, е)			шт.	куб м	в т.ч. подлежит рубке, о.г.
	Н	З	Н	З	Н	З	Н	З	Н	З	Н	З	О	Н	З	О			
1	2	3	4	5	6	7	8	9	10	11	12	13	14	15	16	17	18	19	
8																			
12	14		7														21	1,7	-
16	18		2						4								24	4,1	17
20	23		7											4			30	8,7	-
24	21		6						1								28	12,0	4
28	18		3		1				1					1			23	14,3	4
32	10		8		3		1		3					3			25	21,0	12
36	2		3		1		1		1					1			8	8,8	13
40	2		10		4		1										17	24,0	-
44	3		4		2												9	15,7	-
48			3		2				1					1			6	13,1	17
52	1				1				1								3	8,0	33
56																			
60																			
64																			
68																			
Итого, шт	112	-	53	-	14	-	3	-	12	-	-	-	-	12	-	-	194		
Итого, куб м	52,3	-	45,0	-	20,4	-	3,4	-	10,2	-	-	-	-	10,2	-	-		131,2	
Итого, % от запаса по	40	-	34	-	16	-	3	-	7	-	-	-	-	7	-	-			8

Причины назначения в рубку деревьев по категориям состояния:

I

II

III

IV Заселение стволовыми проростками, порубочные ствольными глыбами (п. 42 Приказа Минприроды № 912 от 09.11.2020)

Порода: Осина

Средневзвешенная категория состояния: 2,23

Разряд высот: II

Степени толщины, см	Суммы площадей сечения по категориям состояния, м ²																Всего		
	I		II		III		IV		V		V (а, б, в)			V (г, д, е)			шт.	куб м	в т.ч. подлежит рубке, о.г.
	Н	З	Н	З	Н	З	Н	З	Н	З	Н	З	О	Н	З	О			
1	2	3	4	5	6	7	8	9	10	11	12	13	14	15	16	17	18	19	
8																			
12																			
16	1																1	0,2	-
20																			
24	2																2	1,6	-
28	1		2		2												5	3,6	-
32	1		1		2												4	4,0	-
36	1		1		1												3	3,9	-
40			1		1												2	3,2	-
44			1														1	2,0	-
48					1												1	2,5	-
52																			
56																			
60																			
64																			
68																			
Итого, шт	6	-	6	-	7	-	-	-	-	-	-	-	-	-	-	-	19		
Итого, куб м	4,2	-	7,4	-	8,9	-	-	-	-	-	-	-	-	-	-	-		20,4	
Итого, % от запаса по	21	-	36	-	43	-	-	-	-	-	-	-	-	-	-	-			

Причины назначения в рубку деревьев по категориям состояния:

I

II

III

IV Заселение стволовыми проростками, порубочные ствольными глыбами (п. 42 Приказа Минприроды № 912 от 09.11.2020)

По насаждению: **4Е2ПЗЫЮе**

Средневзвешенная категория состояния: **2,59**

Ступени толщины, см	Суммы площадей сечения по категориям состояния, м ²																Всего		
	I		II		III		IV		V		V (а, б, в)			V (г, д, е)			шт	куб м	в т.ч. подлежит 1 рубке
	Н	З	Н	З	Н	З	Н	З	Н	З	Н	З	О	Н	З	О			
1	2	3	4	5	6	7	8	9	10	11	12	13	14	15	16	17	18	19	
8	-	-	-	-	-	-	-	-	-	-	-	-	-	-	-	-	-	-	
12	37	-	43	-	12	-	1	-	9	-	-	-	-	-	-	-	-	-	
16	47	-	54	-	19	-	1	-	33	-	-	-	-	-	-	-	102	7,5	10
20	54	-	75	-	13	-	1	-	38	-	-	-	-	33	-	-	154	24,4	22
24	44	-	63	-	18	-	-	-	38	-	-	-	-	38	-	-	181	51,2	27
28	41	-	47	-	15	-	1	-	38	-	-	-	-	38	-	-	163	72,2	23
32	27	-	49	-	20	-	1	-	28	1	-	1	-	28	-	-	133	84,0	23
36	12	-	19	-	4	-	1	-	21	1	-	1	-	21	-	-	119	101,1	18
40	3	-	20	-	7	-	1	-	13	1	-	1	-	13	-	-	50	55,5	28
44	3	-	10	-	3	-	1	-	8	2	-	2	-	8	-	-	41	57,2	24
48	-	-	5	-	4	-	-	-	4	-	-	-	-	4	-	-	20	33,9	19
52	1	-	1	-	1	-	-	-	3	-	-	-	-	3	-	-	12	26,5	24
56	-	-	-	-	-	-	-	-	2	-	-	-	-	2	-	-	5	13,8	40
60	-	-	-	-	-	-	-	-	-	-	-	-	-	-	-	-	-	-	-
64	-	-	-	-	-	-	-	-	-	-	-	-	-	-	-	-	-	-	-
68	-	-	-	-	-	-	-	-	-	-	-	-	-	-	-	-	-	-	-
Итого, шт	269	-	386	-	116	-	7	-	197	5	-	5	-	197	-	-	980		
Итого, куб. м	119,8	-	211,9	-	73,5	-	4,5	-	68,5	-	-	5,4	-	111,9	-	-		527,1	
Итого, % от запаса по	23	-	40	-	14	-	1	-	21	1	-	1	-	21	-	-			23

Условные обозначения:

Н - не заселено (не поражено, не повреждено), З - заселено стволовыми вредителями (поражено болезнями, поражено огнью), О - отработано вредителями

ВРЕМЕННАЯ ПРОБНАЯ ПЛОЩАДЬ № 5

1.1. Субъект Российской Федерации Кировская область Лесничество Синегорское
Участковое лесничество Синегорское Урочище (дача) _____
Квартал 22 Выдел 1; Площадь выдела, га 23,7; Номер лесопатологического выдела 1
Площадь лесопатологического выдела (повреждения, поражения), га 23,70

1.2. Метод перече́та

Сидошной ленты пере́чета, круговые площадки постоянного радиуса, реласкопические площадки (нужное подчеркнуть)
Количество лент / площадок 1 шт. Размеры площадок (длина x ширина/радиус) 960 м 10 м
Размер временной пробной площади: 0,96 га

1.3. Фактическая таксационная характеристика насаждения:

Состав 4Е2ПЗБ1Ос; Возраст, лет 120; Тип леса ч; ТУМ В3; Полнота 0,62
Бонитет III; Запас на 1 га (общий), м³ 266; в том числе корневой, м³ 219
Возобновление: _____

1.4. Номер очага вредных организмов _____

Тип очага: эпизодический, хронический (подчеркнуть)

Фаза развития очага: начальная, нарастание численности, собственно вспышка, кризиса (подчеркнуть)

1.5. Причина ослабления, повреждения насаждения и время: _____

ветровал, бурелом прошлых лет - 821,822

Корого-типограф (343)

Ложный осиновый трутовик (358)

Состояние насаждения (устойчивость насаждения) сильно ослабленное с нарушенной устойчивостью

Средневозрастная категория состояния насаждения:			
в том числе по породам:	<u>Пихта</u>	<u>3,28</u>	состояние насаждения: <u>сильно ослабленное</u>
	<u>Ель</u>	<u>2,49</u>	состояние насаждения: <u>ослабленное</u>
	<u>Берёза</u>	<u>2,41</u>	состояние насаждения: <u>ослабленное</u>
	<u>Осина</u>	<u>2,60</u>	состояние насаждения: <u>сильно ослабленное</u>
	<u>Липа</u>		состояние насаждения: _____
	<u>Дуб л.</u>		состояние насаждения: _____
	<u>Ольха ч.</u>		состояние насаждения: _____

Общий отпад: 59 м³/га, 22 %; в том числе текущий 8 м³/га, 3 %;

1.6. Назначаемые мероприятия

Исходя из фактического санитарного и лесопатологического состояния насаждения,

на данном участке леса требуется назначение ВСП (выборочной санитарной рубки (512)

и профилактических биотехнических мероприятий (130) в виде развешивания искусственных гнездовий (131)

а также охраны местобитания, выпуск, расселение и интродукция насекомых энтомофагов (расселение муравейников) (137)

Исполнитель работ по проведению лесопатологического обследования

Инженер-лесопатолог I категории отдела защиты леса и ГЛПМ филиала ФБУ
"Рослесозащита" - ЦЗЛ Нижегородской области

Должность

Д.В. Воробьев

ФИО

Подпись

Дата составления документа: 04.08.2022 года

Телефон: 8 (831) 428-94-27

ВИ ДОМОСТЬ ПЕРЕЧЕТА ДЕРЕВЬЕВ на пробной площади № 5
(для сплошного, ленточного и перечета на круговых площадках постоянного радиуса)

Лесничество (лесопарк) Ситесгорское уч. лесничество Ситесгорское Дата проведения 04.08.2022 года
 Выдел: 1 Площадь выдела, га 23,7
 Номер лесопатологического выдела 1 Площадь лесопатологического выдела (повреждения, поражения), га 23,7

Порода: Пихта Средневзвешенная категория состояния: 3,28 Разряд высот III

Ступени толщины, см	Суммы площадей сечения по категориям состояния, м ²																Всего		
	I		II		III		IV		V		V (а, б, в)			V (г, д, е)			шт.	куб м	в т.ч. подлежит рубке, %
	Н	З	Н	З	Н	З	Н	З	Н	З	Н	З	О	Н	З	О			
1	2	3	4	5	6	7	8	9	10	11	12	13	14	15	16	17	18	19	
8																			
12	2		6		1														
16	1		4		3		2		6					6			13	0,9	
20	3		6		2		2		5								16	2,4	
24	1		3		4		4		2					5			18	4,7	
28	2		2		2		1							2			14	5,9	
32	1		2		1		1										7	4,3	
36	1		1		1		1		2								7	5,5	
40			1		1				3								6	6,4	
44					1				2					2			4	5,2	
48									1								1	1,6	
52																			
56																			
60																			
64																			
68																			
Итого, шт.	11		25		15		10		25					25			86		
Итого, куб м	4,6		9,1		7,1		3,9		12,3					12,3			37,1		
Итого, % от запаса по породе	12		24		19		11		34					34				44	

Причины назначения в рубку деревьев по категориям состояния:

- I _____
 II _____
 III _____
 IV Заселение стволовыми вредителями, поражение стволовыми гнилями (п. 42 Приказа Минприроды № 912 от 09.11.2020)

Порода: Ель Средневзвешенная категория состояния: 2,49 Разряд высот III

Ступени толщины, см	Суммы площадей сечения по категориям состояния, м ²																Всего		
	I		II		III		IV		V		V (а, б, в)			V (г, д, е)			шт.	куб м	в т.ч. подлежит рубке, %
	Н	З	Н	З	Н	З	Н	З	Н	З	Н	З	О	Н	З	О			
1	2	3	4	5	6	7	8	9	10	11	12	13	14	15	16	17	18	19	
8																			
12	14		6		8		1		6					6			33	2,4	
16	9		15		8		4		6					6			42	6,7	
20	16		14		3		2		6					9			41	12,3	
24	18		19		7		3		6					6			53	25,4	
28	10		13		4		1		5					5			33	21,1	
32	8		12		5		1		6					6			32	27,5	
36	3		9		2				3					3			17	18,9	
40	1		4		2				2					2			9	12,4	
44			2		1				1								4	6,8	
48			1						1					1			2	4,8	
52																			
56																			
60																			
64																			
68																			
Итого, шт.	70		95		38		12		42					42			266		
Итого, куб м	33,5		55,7		19,4		4,2		24,5					24,5			137,3		
Итого, % от запаса по породе	24		41		14		3		18					18				21	

Причины назначения в рубку деревьев по категориям состояния:

- I _____
 II _____
 III _____
 IV Заселение стволовыми вредителями, поражение стволовыми гнилями (п. 42 Приказа Минприроды № 912 от 09.11.2020)

Порода: Берёза

Средневзвешенная категория состояния 2,41

Разряд высот II

Ступени толщины, см	Суммы площадей сечения по категориям состояния, м ²																Всего			
	I		II		III		IV		V		V (а, б, в)			V (г, д, е)			шт.	куб м	в т.ч. подлежит рубке, %	
	Н	З	Н	З	Н	З	Н	З	Н	З	Н	З	О	Н	З	О				
8																				
12	2			3																
16	4		4		1														5	0,4
20	3		3		3														9	1,5
24	6		3		1					1									9	2,6
28	3		3		2					1							1		11	4,7
32	5		2		1					2							1		9	5,6
36	3		2		2					-							2		10	8,4
40	1		1		3					-							-		7	7,7
44	1		3							-							-		5	7,1
48			1		1					1							1		5	8,7
52					1					1							1		2	4,4
56					2					-							-		2	5,3
60										-							-		2	6,4
64										-							-		-	-
68										-							-		-	-
Итого, шт	28	-	25	-	17	-	-	-	6	-	-	-	-	6	-	-	-	76		
Итого, куб м	16,8	-	17,6	-	21,2	-	-	-	7,1	-	-	-	-	7,1	-	-	-		62,7	
Итого, % от запаса по породе	27	-	28	-	34	-	-	-	11	-	-	-	-	11	-	-	-			11

Причины назначения в рубку деревьев по категориям состояния:

I

II

III

IV Заселение стволовыми вредителями, поражение стволовыми гнилями (п. 42 Приказа Минприроды № 912 от 09.11.2020)

Порода: Осина

Средневзвешенная категория состояния 2,69

Разряд высот II

Ступени толщины, см	Суммы площадей сечения по категориям состояния, м ²																Всего				
	I		II		III		IV		V		V (а, б, в)			V (г, д, е)			шт.	куб м	в т.ч. подлежит рубке, %		
	Н	З	Н	З	Н	З	Н	З	Н	З	Н	З	О	Н	З	О					
8																					
12																					
16																					
20																					
24	1																		1	0,5	
28	1		1		1														3	3,1	
32	1		1		2														4	4,0	
36	1																		1	1,3	
40			1																1	1,9	
44			1		1														2	4,1	
48					1					1							1		2	5,0	50
52										-							-		-	-	
56										-							-		-	-	
60										-							-		-	-	
64										-							-		-	-	
68										-							-		-	-	
Итого, шт	4	-	4	-	5	-	-	-	1	-	-	-	-	1	-	-	-	14			
Итого, куб м	3,5	-	5,4	-	7,2	-	-	-	2,5	-	-	-	-	2,5	-	-	-		18,6		
Итого, % от запаса по породе	19	-	29	-	39	-	-	-	13	-	-	-	-	13	-	-	-				13

Причины назначения в рубку деревьев по категориям состояния:

I

II

III

IV Заселение стволовыми вредителями, поражение стволовыми гнилями (п. 42 Приказа Минприроды № 912 от 09.11.2020)

Степени толщины, см	Суммы площадей сечения по категориям состояния, м ²																Всего		
	I		II		III		IV		V		V (а, б, в)			V (г, д, е)			шт	куб м	в т ч подлежит рубке, %
	Н	З	Н	З	Н	З	Н	З	Н	З	Н	З	О	Н	З	О			
1	2	3	4	5	6	7	8	9	10	11	12	13	14	15	16	17	18	19	
8	-	-	-	-	-	-	-	-	-	-	-	-	-	-	-	-	-	-	
12	18	-	15	-	7	-	1	-	10	-	-	-	-	10	-	-	51	3,7	21
16	14	-	23	-	12	-	6	-	12	-	-	-	-	12	-	-	67	10,7	26
20	22	-	23	-	8	-	4	-	11	-	-	-	-	11	-	-	68	19,6	22
24	26	-	25	-	12	-	7	-	9	-	-	-	-	9	-	-	79	35,5	20
28	16	-	19	-	9	-	2	-	6	-	-	-	-	6	-	-	52	33,1	15
32	15	-	17	-	9	-	2	-	10	-	-	-	-	10	-	-	53	45,7	22
36	8	-	12	-	5	-	-	-	6	-	-	-	-	6	-	-	31	34,3	19
40	2	-	7	-	6	-	-	-	4	-	-	-	-	4	-	-	19	26,3	20
44	1	-	6	-	2	-	-	-	3	-	-	-	-	3	-	-	12	21,1	24
48	-	-	2	-	2	-	-	-	2	-	-	-	-	2	-	-	6	14,2	35
52	-	-	-	-	1	-	-	-	1	-	-	-	-	1	-	-	2	5,3	50
56	-	-	-	-	2	-	-	-	-	-	-	-	-	-	-	-	2	6,4	-
60	-	-	-	-	-	-	-	-	-	-	-	-	-	-	-	-	-	-	-
64	-	-	-	-	-	-	-	-	-	-	-	-	-	-	-	-	-	-	-
68	-	-	-	-	-	-	-	-	-	-	-	-	-	-	-	-	-	-	-
Итого, шт	122	-	149	-	75	-	22	-	74	-	-	-	-	74	-	-	442		
Итого, куб м	58,5	-	87,8	-	54,9	-	8,1	-	46,5	-	-	-	-	46,5	-	-		255,7	
Итого, % от запаса по породе	23	-	34	-	21	-	3	-	19	-	-	-	-	19	-	-			22

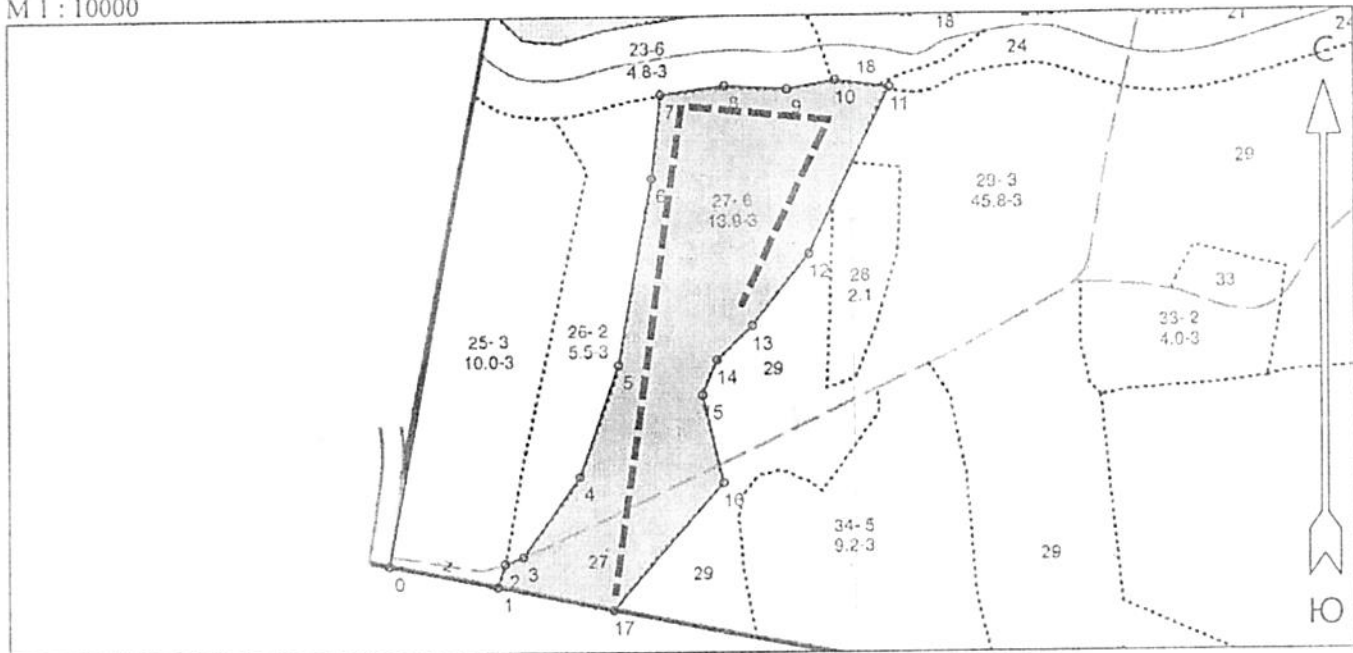
Условные обозначения

Н - не заселено (не поражено, не повреждено), З - заселено стволовыми вредителями (поражено болезнями, поражено огнем), О - отработано вредителями

Абрис участка

Синегорское лесничество, Синегорское участковое лесничество, кв22, выд 27, пл 13,9га

M 1 : 10000



№ квартала	№ выдела	№ лесопатологического выдела	Размеры ленты (круговой площадки) перечёта					Координаты начала, конца и поворотных точек лент перечёта / центров круговых площадок перечёта	
			№ ленты (площадки)	Длина, м	Ширина, м	Радиус, м	Площадь, га		
22	27	1	1	1120	10	1,12	59,48057°	50,40773°	
							59,46646°	50,40930°	
							59,46610°	50,41254°	
							59,46403°	50,41081°	

Пространственное размещение лесопатологических выделов
(включается в Акт при выделении лесопатологических выделов, для указания пространственного расположения повреждённых и погибших насаждений)

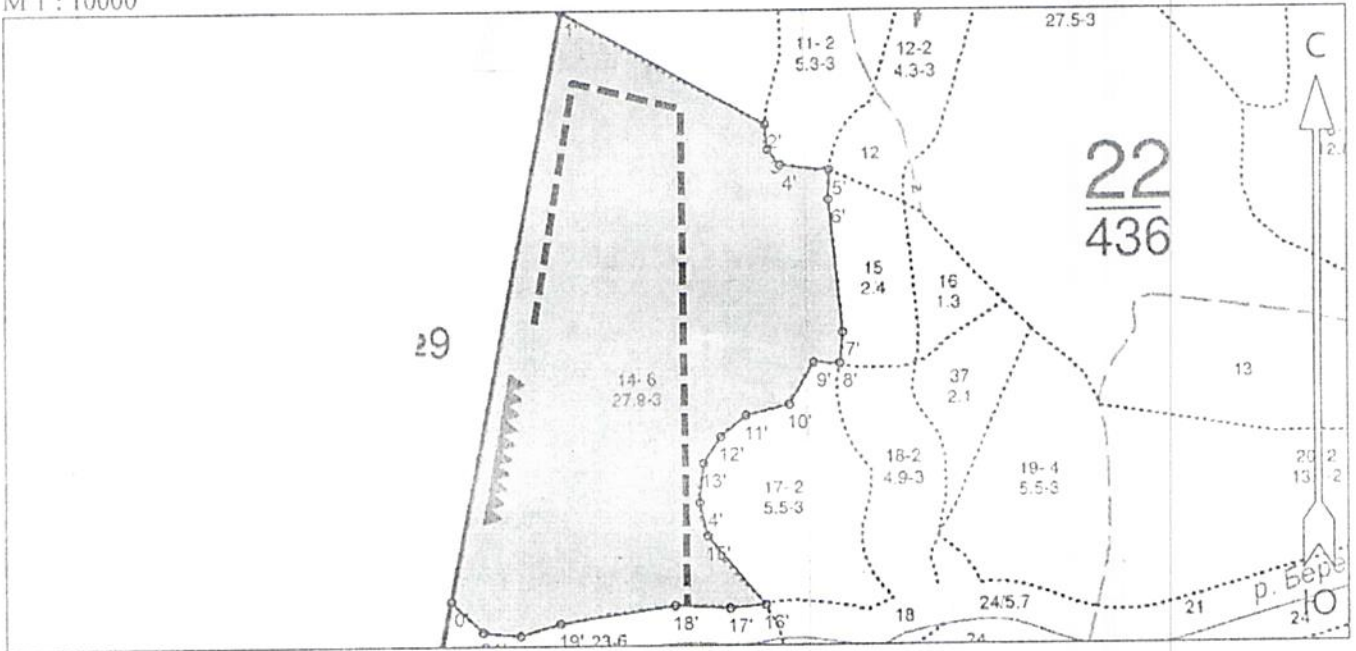
Номера точек	Координаты		Длина, м	11 - 12	59° 45.99800'	50° 42.85528'	244
	Широта	Долгота					
0 - 1	59° 45.65783'	50° 42.13971'	145	12 - 13	59° 45.87972'	50° 42.74185'	121
1 - 2	59° 45.64244'	50° 42.29225'	32	13 - 14	59° 45.82931'	50° 42.66014'	65
2 - 3	59° 45.65917'	50° 42.30263'	27	14 - 15	59° 45.80540'	50° 42.60928'	51
3 - 4	59° 45.66403'	50° 42.32964'	132	15 - 16	59° 45.78023'	50° 42.58822'	120
4 - 5	59° 45.72237'	50° 42.41063'	156	16 - 17	59° 45.71759'	50° 42.61823'	227
5 - 6	59° 45.80189'	50° 42.46639'	249	17 - 1	59° 45.62536'	50° 42.45891'	159
6 - 7	59° 45.93374'	50° 42.51592'	112				
7 - 8	59° 45.99353'	50° 42.52881'	87				
8 - 9	59° 45.99955'	50° 42.62074'	84				
9 - 10	59° 45.99691'	50° 42.71029'	65				
10 - 11	59° 46.00318'	50° 42.77895'	72				

Исполнитель работ по проведению лесопатологического обследования:

Handwritten signature and stamp

Абрис участка
Синегорское лесничество, Синегорское участковое лесничество, кв22, выд 14, пл 27,3га

М 1 : 10000



№ квартала	№ выдела	№ лесопатологического выдела	Размеры ленты (круговой площадки) перечёта				Координаты начала, конца и поворотных точек лент перечёта / центров круговых площадок перечёта		
			№ ленты (площадки)	Длина, м	Ширина, м	Радиус, м		Площадь, га	
22	14	1	1	1120	10		1,12	59,46460°	50,41043°
								59,47343°	50,41024°
								59,47380°	50,40468°
								59,47063°	50,40665°

Пространственное размещение лесопатологических выделов
(включается в Акт при выделении лесопатологических выделов, для указания пространственного расположения повреждённых и погибших насаждений)

Номера точек	Координаты		Длина, м	10' - 11'	59° 46.19538'	50° 42.77253'	60
	Широта	Долгота					
0 - 0'	59° 45.65783'	50° 42.13971'	750	11' - 12'	59° 46.18761'	50° 42.71010'	44
0' - 1'	59° 46.05562'	50° 42.28534'	796	12' - 13'	59° 46.17247'	50° 42.67387'	43
1' - 2'	59° 46.47722'	50° 42.44569'	313	13' - 14'	59° 46.15345'	50° 42.64843'	53
2' - 3'	59° 46.39570'	50° 42.73862'	35	14' - 15'	59° 46.12511'	50° 42.64303'	45
3' - 4'	59° 46.37706'	50° 42.74247'	26	15' - 16'	59° 46.10143'	50° 42.65459'	120
4' - 5'	59° 46.36580'	50° 42.75943'	67	16' - 17'	59° 46.05212'	50° 42.73708'	48
5' - 6'	59° 46.36231'	50° 42.83035'	38	17' - 18'	59° 46.04968'	50° 42.68583'	74
6' - 7'	59° 46.34175'	50° 42.82928'	178	18' - 19'	59° 46.05173'	50° 42.60680'	157
7' - 8'	59° 46.24633'	50° 42.84923'	41	19' - 20'	59° 46.03931'	50° 42.44105'	56
8' - 9'	59° 46.22449'	50° 42.84500'	35	20' - 21'	59° 46.03077'	50° 42.38325'	50
9' - 10'	59° 46.22488'	50° 42.80799'	64	21' - 0'	59° 46.03349'	50° 42.33006'	59

Исполнитель работ по проведению лесопатологического обследования:

Фамилия, имя и отчество (при наличии)

Ворожобов Ф.В.

Подпись

Ворожобов Ф.В.

Абрис участка

Синегорское лесничество, Синегорское участковое лесничество, кв 42, выд 8, пл 78 га

M 1 : 10000



№ квартала	№ выдела	№ лесопатологического выдела	Размеры ленты (круговой площадки) перечёта				Координаты начала, конца и поворотных точек лент перечёта / центров круговых площадок перечёта		
			№ ленты (площадки)	Длина, м	Ширина, м	Радиус, м		Площадь, га	
42	8	1	1	1570	70		1,57	59,73399°	50,65389°
								59,74002°	50,65804°
								59,73281°	50,65689°

Пространственное размещение лесопатологических выделов
(включается в Акт при выделении лесопатологических выделов, для указания

точек	Широта	Долгота
0	59.74588	50.65451
1	59.74480	50.66512
2	59.74226	50.66415
3	59.73994	50.66539
4	59.73847	50.66598
5	59.73800	50.66542
6	59.73782	50.66454
7	59.73747	50.66382
8	59.73716	50.66332
9	59.73678	50.66332
10	59.73625	50.66501
11	59.73527	50.66595
12	59.73498	50.66695
13	59.73496	50.66792
14	59.73527	50.66853
15	59.73825	50.67044
16	59.73837	50.67157
17	59.73820	50.67257
18	59.73673	50.67192
19	59.73432	50.67064
20	59.73406	50.66945
21	59.73406	50.66754
22	59.73454	50.66564
23	59.73437	50.66505
24	59.73401	50.66500
25	59.73350	50.66186
26	59.73308	50.66126
27	59.73217	50.66072
28	59.73081	50.65953
29	59.73011	50.65665
30	59.73035	50.65413
31	59.73260	50.65179
32	59.73426	50.65283
33	59.73486	50.65277
34	59.74043	50.65414
35	59.74043	50.65986
36	59.74208	50.66122

Исполнитель работ по проведению лесопатологического обследования:

Фамилия, имя и отчество (при наличии) Ворожобисв Д.В. Подпись 

Дата составления документа 04.08.2022

3'''' - 4''''	59° 46.07132'	50° 44.17689'	116
4'''' - 5''''	59° 46.09200'	50° 44.05933'	77
5'''' - 6''''	59° 46.13121'	50° 44.08624'	158
6'''' - 7''''	59° 46.09699'	50° 44.24063'	434
7'''' - 8''''	59° 46.32799'	50° 44.31145'	142
8'''' - 9''''	59° 46.40428'	50° 44.32420'	117
9'''' - 10''''	59° 46.46488'	50° 44.35819'	160
10'''' - 11''''	59° 46.48841'	50° 44.19389'	102
11'''' - 12''''	59° 46.53048'	50° 44.12449'	64
12'''' - 13''''	59° 46.53119'	50° 44.05650'	39
13'''' - 14''''	59° 46.51836'	50° 44.02392'	145
14'''' - 15''''	59° 46.44278'	50° 43.98285'	62
15'''' - 16''''	59° 46.41284'	50° 43.95310'	49
16'''' - 17''''	59° 46.39929'	50° 43.90778'	27
17'''' - 18''''	59° 46.38503'	50° 43.90070'	24
18'''' - 19''''	59° 46.37790'	50° 43.92194'	128
19'''' - 20''''	59° 46.31302'	50° 43.87379'	115
20'''' - 21''''	59° 46.36721'	50° 43.81430'	55
21'''' - 22''''	59° 46.38503'	50° 43.86104'	60
22'''' - 23''''	59° 46.41569'	50° 43.88228'	76
23'''' - 24''''	59° 46.45633'	50° 43.87662'	54
24'''' - 25''''	59° 46.48057'	50° 43.84546'	37
25'''' - 26''''	59° 46.49055'	50° 43.81146'	97
26'''' - 27''''	59° 46.54260'	50° 43.81571'	81
27'''' - 28''''	59° 46.57112'	50° 43.75056'	102
28'''' - 29''''	59° 46.62530'	50° 43.77181'	69
29'''' - 1''''	59° 46.66238'	50° 43.77322'	840

Исполнитель работ по проведению лесопатологического обследования:

Ф.И.О. и должность (при наличии)

Володьев Ф.В.

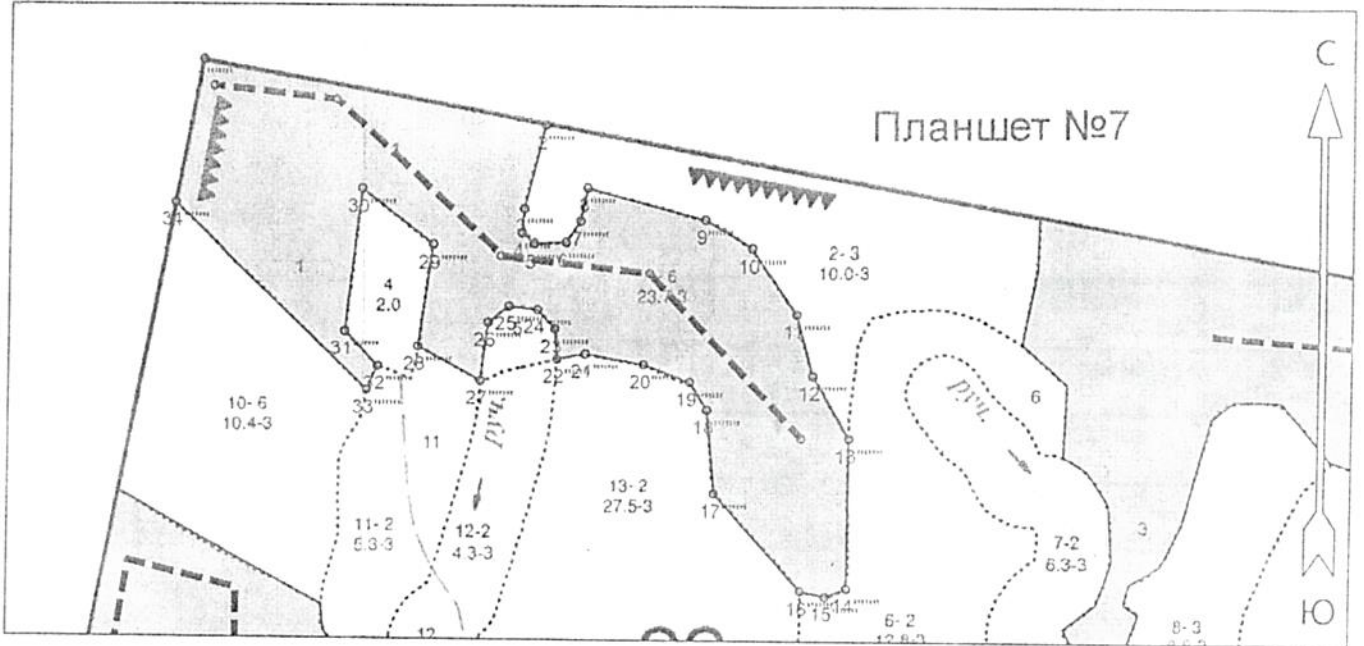
Подпись



Абрис участка

Синегорское лесничество, Синегорское участковое лесничество, кв22, выд 1, пл 23,7га

M 1 : 10000



№ квартала	№ выдела	№ лесопатологического выдела	Размеры ленты (круговой площадки) перечёта				Координаты начала, конца и поворотных точек лент перечёта / центров круговых площадок перечёта		
			№ ленты (площадки)	Длина, м	Ширина, м	Радиус, м		Площадь, га	
22	1	1	1	960	10		0,96	59,44907°	50,40986°
								59,44903°	50,41264°
								59,44423°	50,41678°
								59,44440°	50,42028°
								59,44505°	50,42406°

Пространственное размещение лесопатологических выделов
(включается в Акт при выделении лесопатологических выделов, для указания пространственного расположения повреждённых и погибших насаждений)

Номера точек	Координаты		Длина, м	6'''''' - 7''''''	59° 46.64208'	50° 43.09968'	
	Широта	Долгота					
1'''''' - 2''''''	59° 46.77139'	50° 42.58241'	462	7'''''' - 8''''''	59° 46.65722'	50° 43.12025'	34
2'''''' - 3''''''	59° 46.72570'	50° 43.06892'	114	8'''''' - 9''''''	59° 46.68113'	50° 43.12974'	45
3'''''' - 4''''''	59° 46.66597'	50° 43.03954'	33	9'''''' - 10''''''	59° 46.65884'	50° 43.30065'	165
4'''''' - 5''''''	59° 46.64845'	50° 43.03638'	21	10'''''' - 11''''''	59° 46.63894'	50° 43.36870'	74
5'''''' - 6''''''	59° 46.64128'	50° 43.05378'	43	11'''''' - 12''''''	59° 46.59177'	50° 43.43361'	106
							85

Исполнитель работ по проведению лесопатологического обследования:

Фамилия, имя и отчество (при наличии)

Воскресенский В.В. Подпись

12'''''' - 13''''''	59° 46.54767'	50° 43.45715'	96
13'''''' - 14''''''	59° 46.50292'	50° 43.50946'	200
14'''''' - 15''''''	59° 46.39497'	50° 43.50815'	30
15'''''' - 16''''''	59° 46.38905'	50° 43.47807'	34
16'''''' - 17''''''	59° 46.39301'	50° 43.44276'	175
17'''''' - 18''''''	59° 46.46281'	50° 43.31721'	112
18'''''' - 19''''''	59° 46.52274'	50° 43.30544'	43
19'''''' - 20''''''	59° 46.54249'	50° 43.28059'	66
20'''''' - 21''''''	59° 46.55501'	50° 43.21389'	80
21'''''' - 22''''''	59° 46.56226'	50° 43.12888'	39
22'''''' - 23''''''	59° 46.55832'	50° 43.08834'	40
23'''''' - 24''''''	59° 46.58005'	50° 43.08441'	35
24'''''' - 25''''''	59° 46.59388'	50° 43.05956'	38
25'''''' - 26''''''	59° 46.59651'	50° 43.01902'	36
26'''''' - 27''''''	59° 46.58467'	50° 42.98894'	79
27'''''' - 28''''''	59° 46.54255'	50° 42.97848'	95
28'''''' - 29''''''	59° 46.56692'	50° 42.88955'	137
29'''''' - 30''''''	59° 46.64007'	50° 42.90964'	120
30'''''' - 31''''''	59° 46.67953'	50° 42.80846'	190
31'''''' - 32''''''	59° 46.57751'	50° 42.78623'	64
32'''''' - 33''''''	59° 46.55250'	50° 42.83331'	35
33'''''' - 34''''''	59° 46.53542'	50° 42.81809'	357
34'''''' - 1''''''	59° 46.66904'	50° 42.54338'	193

Исполнитель работ по проведению лесопатологического обследования:

Володин Д.В.

Подпись

Володин Д.В.

Фототаблица

к акту лесопатологического обследования

в Синегорском лесничестве, Синегорском участковом лесничестве в кв.22, выд.27, пл.13,9 га,
кв.22 выд 14, пл.27,9га, кв.42 выд 8 пл. 78,0га, кв.22 выд.3, пл.43,0 га, кв.22 выд 1, пл.23,7га.



Фотодатум:
22.07.2022
22:27:00



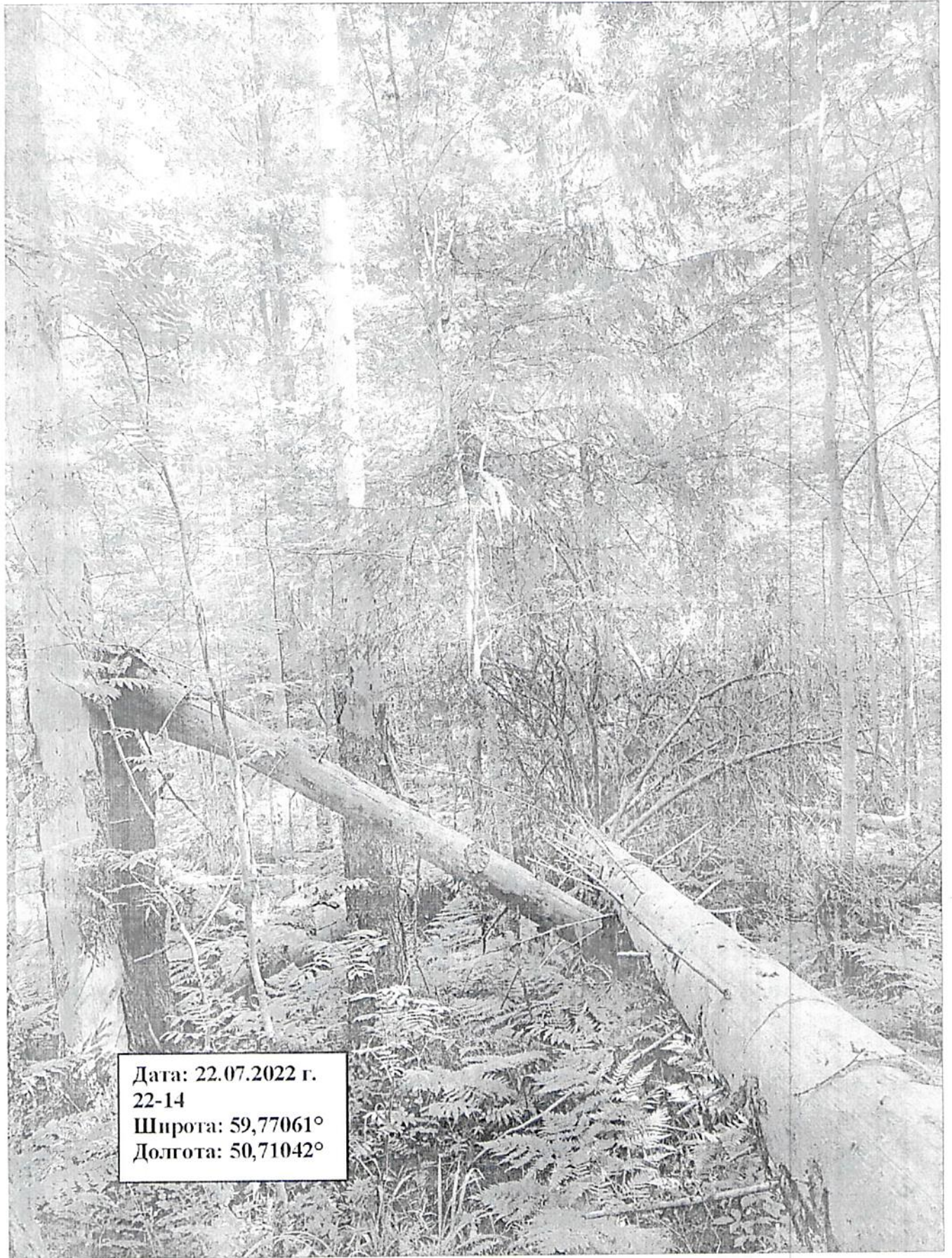
Дата: 22.07.2022 г.
22-27
Широта: 59,76401°
Долгота: 50,70869°



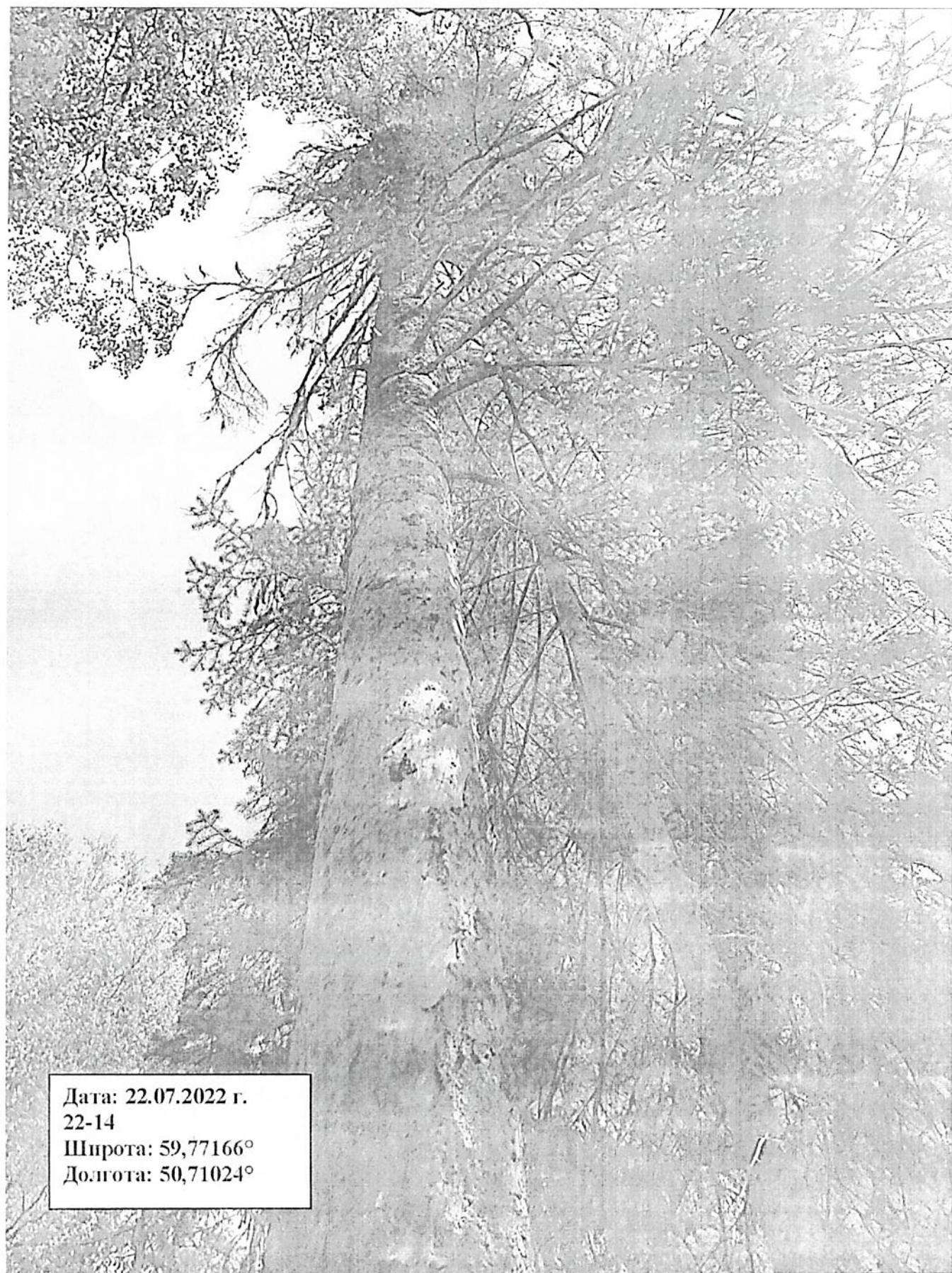
Дата: 22.07.2022 г.
22-27
Широта: 59,76640°
Долгота: 50,71007°



Дата: 22.07.2022 г.
22-14
Широта: 59,76955°
Долгота: 50,71017°



Дата: 22.07.2022 г.
22-14
Широта: 59,77061°
Долгота: 50,71042°



Дата: 22.07.2022 г.
22-14
Широта: 59,77166°
Долгота: 50,71024°



Дата: 22.07.2022 г.
42-8
Широта: 59,73594°
Долгота: 50,65220°



Дата: 22.07.2022 г.
42-8
Широта: 59,73843°
Долгота: 50,65929°



Дата: 22.07.2022 г.
42-8
Широта: 59,73912°
Долгота: 50,65764°



Дата: 22.07.2022 г.
22-3
Широта: 59,76778°
Долгота: 50,73797°



Дата: 22.07.2022 г.
22-3
Широта: 59,77159°
Долгота: 50,74067°

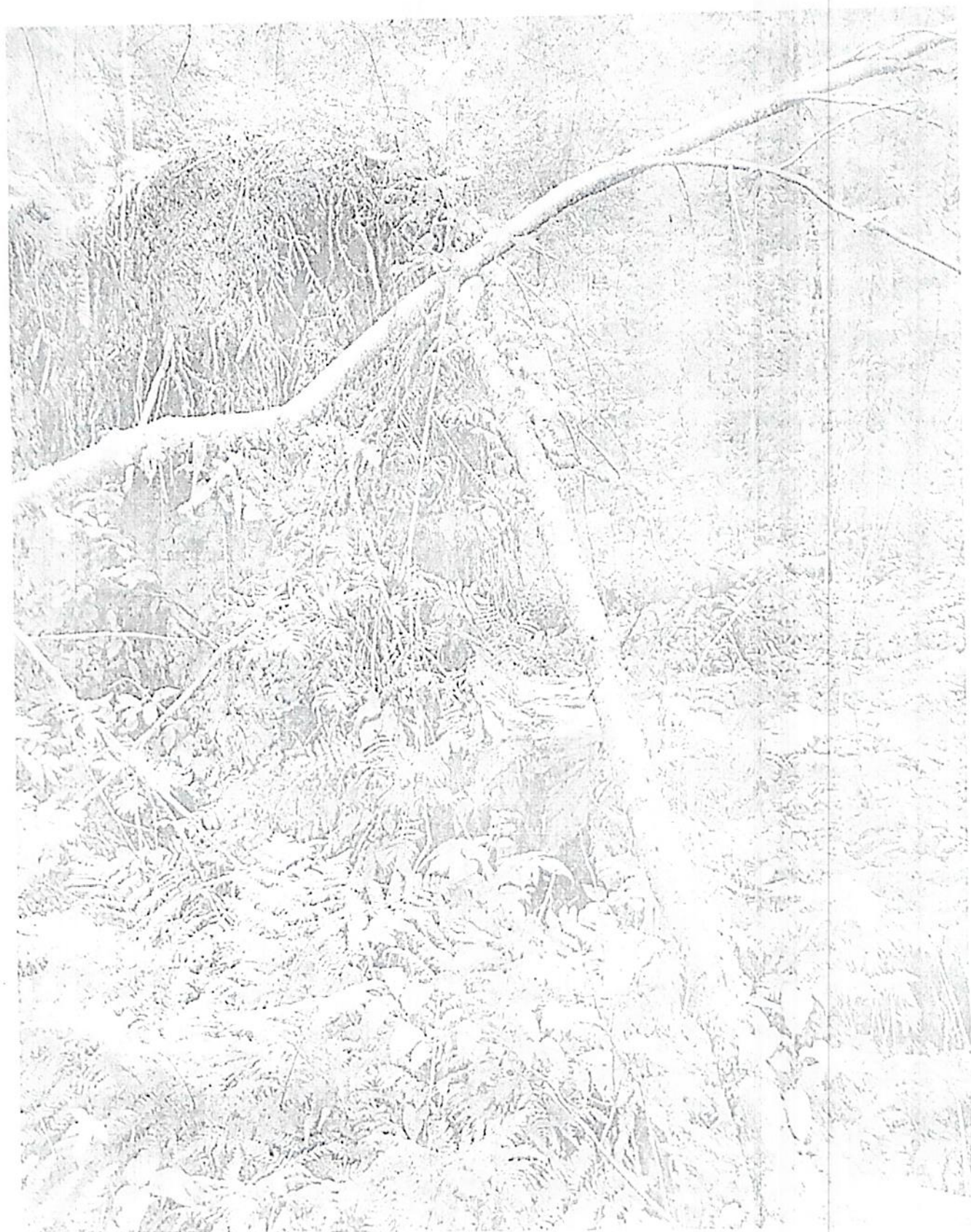


Дата: 22.07.2022 г.
22-3
Шлурога: 59,77414°





Дата: 22.07.2022 г.
22-1
Широта: 59,77520°
Долгота: 50,72389°



Дата: 22.07.2022 г.
22-1
Широта: 59,77724°
Долгота: 50,72035°



Дата: 22.07.2022 г.
22-1
Широта: 59,77807°
Долгота: 50,71452°

Исполнитель работ по проведению лесопатологического обследования:

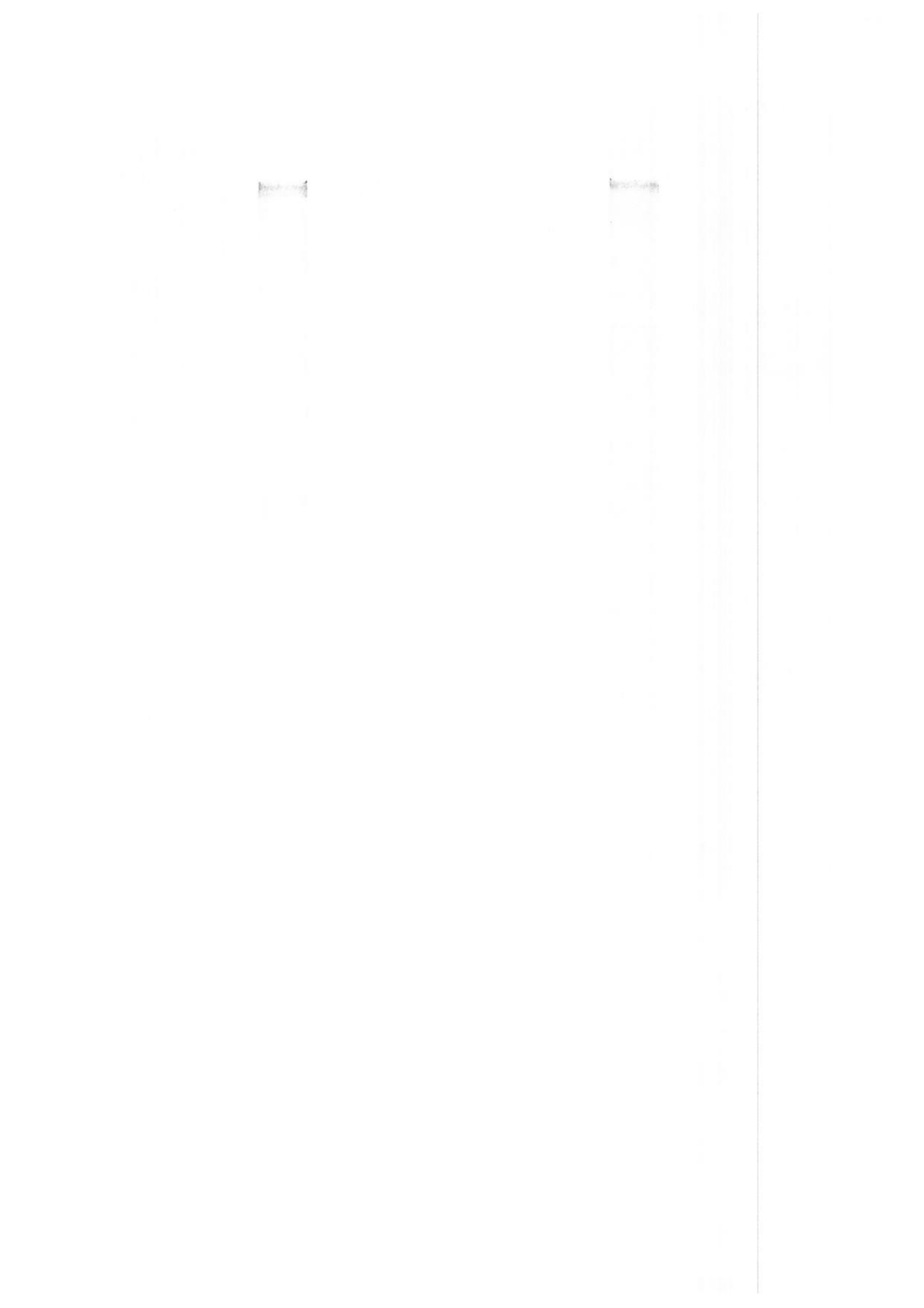
Фамилия, имя, отчество
(при наличии)

Воробьев Дмитрий Владимирович

Подпись

A handwritten signature in dark ink, appearing to read 'Dmitry Vorobiev', written over a horizontal line.

Дата составления
04.08.2022г.



№ выдела	Площадь	Состав, вид, вид	Ярус	Высота	Элемент леса	Возраст	Высота	Диаметр	Класс	Группа	Бонитет	Тип леса	Плотность	Запас сырья, кмб			Класс	Запас на выдел, кмб				Хозяйственные мероприятия	
														на 1 га	общий на выдел	в т.ч. по состав. породам		состояние (ста-ного)	редин	еди-шн. дер	Захламленность обшая ликви-да		18
1	2		4	5	6	7	8	9	10	11	12	13	14	15	16	17	18	19	20	21	22	23	24
26	5.5	5Б2ОС1ИВД2Е	1	8	5Б	20	8	8	2	2	3	Ч	0.8	50	275	138							
					2 ОС							В3				55							
					1 ИВД											28							
					2 Е	35										55							
		Единичные деревья 10Е	9	16	10Е	65	16	14						10			1			55			
		подлесок: Р ШП МЛ Густой																					
		Особенности: Состав неоднородный, Плотность неравномерная																					
27	13.9	4Е2ПЗВ1ОС	1	24	4Е	120	24	28	6	6	3	Ч	0.5	210	2919	1168	2	139					139
					2 П	23	26					В3				584	3						
					3 Б	100	24	28								876	2						
					1 ОС	25	32									292	3						
		подрос: 7ЕЗП; (30); 2.5 м; 3.5 тыс.шт/га подлесок: Р МЛ ШП Густой																					
		Особенности: Состав неоднородный, Плотность неравномерная, Насажения разновозрастные																					
28	2.1	8Б2Е	1	15	8Б	45	15	14	5	4	3	Ч	0.7	100	210	168	2	10					10
					2 Е	55	14	14				В3				42	1						
		Единичные деревья 10Е	9	17	10Е	70	17	16						10			1			21			
		подлесок: Р Густой																					
		подрос: 10Е; (25); 2 м; 2.5 тыс.шт/га подлесок: Р Густой																					
		Особенности: Состав неоднородный, Плотность неравномерная, Насажения разновозрастные																					
29	45.8	5Б2ОС1ИВД2Е	1	12	5Б	30	11	12	3	3	3	Ч	0.8	80	3664	1832	2						
					2 ОС	13	14					В3				733	3						
					1 ИВД	11	12									366	3						
					2 Е	45	12	12								733	1						
		Единичные деревья 10Е	9	17	10Е	70	17	16						10			1			458			
		подлесок: Р Густой																					
		Особенности: Состав неоднородный, Плотность неравномерная, Насажения разновозрастные																					
30	10.2	5Б2ОС1ИВД2Е	1	8	5Б	20	8	8	2	2	3	Ч	0.8	50	510	255							
					2 ОС							В3				102							
					1 ИВД											51							
					2 Е	35										102							
		Единичные деревья 10Е	9	16	10Е	65	16	14						10			1			102			102
		подлесок: Р Густой																					

КОПИЯ ВЕРНА

Насажения %
Синегорское Л-во

Дир. Синегорского Л-ва

№ выдела	Площадь выдела	Состав, Подрост, подлесок, поросль, почва, рельеф, особенности выдела. Отметка о порослевом фонне. Наименование категор. незалес. земель. Хар. лесных культур.	Ярус	Высота	Элемент леса	Возраст	Высота	Диаметр	Класс	Группа	Бонитет	Тип леса	Полнота	Запас сыровост. леса, кмб			Класс	Запас на выделе, кмб			Хозяйственные мероприятия		
														на I	II	III		с	сухостоя (старого)	редлин		сдн. инч. дер	в т.ч. по состав. породам
1	2	3	4	5	6	7	8	9	10	11	12	13	14	15	16	17	18	19	20	21	22	23	24

11 5.3 5Б3ОС2Е+ИВД 1 8 5Б 20 8 8 2 2 2 3 4 0.8 50 265 132 80 53
 3 ОС
 2 Е
 ИВД

Единичные деревья 9 16 10 Е 65 16 16 10 1 53

подлесок: Р Средний

12 4.3 7Б2ОС1Е 1 8 7Б 20 8 8 2 2 2 3 4 0.8 50 215 150 43 22
 2 ОС
 1 Е

Единичные деревья 9 16 10 Е 65 16 16 10 1 43

подлесок: Р МЛ Густой

Особенности: Состав неоднородный, выявлено ОЗУ "Берегозащитные участки лесов", правовой режим на данном лесотаксационном выделе устанавливается в соответствии со ст.107 ЛК РФ, прибрежная защитная полоса

13 27.5 7Б2ОС1Е 1 8 7Б 20 8 8 2 2 2 3 4 0.8 50 1375 962 275 138
 2 ОС
 1 Е

Единичные деревья 9 16 10 Е 65 16 16 10 1 275

подлесок: Р Густой

Особенности: Состав неоднородный

14 27.9 4Е1П2Е2Б1ОС 1 23 4Е 120 24 28 6 6 3 4 0.4 160 4464 1786 2 279 446 3 893 1 893 2 446 3
 1 П
 2 Е
 2 Б
 1 ОС

подрост: 7ЕЗП; (35); 3 м; 3.5 тыс.шт/га

Особенности: Состав неоднородный, Полнота неравномерная, Насаждения разновозрастные

15 2.4 7Е2Б1ОС 1 10 7Е 35 10 10 2 2 2 3 4 0.4 50 120 84 24 24 24 12
 2 Б
 1 ОС

подлесок: Р ШП Густой

Особенности: Состав неоднородный, Полнота неравномерная, Насаждения разновозрастные, выявлено ОЗУ "Берегозащитные участки лесов", правовой режим на данном лесотаксационном выделе устанавливается в соответствии со ст.107 ЛК РФ, прибрежная защитная полоса

КОПИЯ ВЕРНА

Начальник
 Синегорское л-во


№ выдела	Площадь	Состав леса	Высота	Элемент леса	Возраст	Высота	Диаметр	Класс	Группа	Бонитет	Тип леса	Полнота	Запас сырья			Класс	Запас на выделе			Хозяйственные мероприятия			
													на 1 га	общий на выдел	в т.ч. по состав. породам		с	сухостоя (старого)	редки		едиш. дер	Захламленность	
1	2	3	4	5	6	7	8	9	10	11	12	13	14	15	16	17	18	19	20	21	22	23	24

8	78	3Е1П2Б3Б1ОС+Е	1	22	3Е	120	22	24	6	6	3	Ч	0.6	220	17160	5148	1	390				780	
					1П	22	26					В3				1716	2						
					2Е	80	21	22								3432	1						
					3Б	23	24									5148	2						
					1ОС	24	28									1716	3						
					Е	45																	

подрост: 6Е4П; (30); 2.5 м; 2.5 тыс.шт/га полдосок: Р МЛ Редкий
 Особенности: Состав неоднородный, Полнота неравномерная, Насажения разновозрастные, Участки лесов специального назначения
 Селекционная оценка: Нормальные

9	14.1	5ОС4Б1Е	1	23	5ОС	65	24	26	7	7	2	К	0.8	280	3948	1974	3						
					4Б	23	22					С3				1579	2						
					1Е	19	18									395	1						

подрост: 10Е; (20); 1.5 м; 3 тыс.шт/га полдосок: Р Редкий
 Особенности: Состав неоднородный, Полнота неравномерная, Насажения разновозрастные
 Селекционная оценка: Нормальные

13	2.7	5Е1Е2Б2ОС	1	24	5Е	90	23	24	5	6	2	Ч	0.5	200	540	270	1	14				14	
					1Е	110	24	28				В3				54	1						
					2Б	70	23	24								108	2						
					2ОС	70	25	32								108	3						

подрост: 10Е; (20); 1.5 м; 2 тыс.шт/га полдосок: Р МЛ Редкий
 Особенности: Состав неоднородный, Полнота неравномерная, Насажения разновозрастные
 Селекционная оценка: Нормальные

14	18.3	5Б3ОС2Е	1	22	5Б	65	23	24	7	6	2	К	0.8	220	4026	2013	2						
					3ОС	24	28					С3				1208	3						
					2Е	19	18									805	1						

подрост: 10Е; (20); 1.5 м; 2 тыс.шт/га полдосок: Р МЛ Редкий
 Особенности: Состав неоднородный, Полнота неравномерная, Насажения разновозрастные
 Селекционная оценка: Нормальные

15	21.5	7ОС3Б+Е	1	23	7ОС	60	24	28	6	7	1	К	0.5	180	3870	2709	3	108					
					3Б	22	22					С3				1161	2						

подрост: 10Е; (20); 2 м; 3 тыс.шт/га полдосок: Р Редкий
 Особенности: Состав неоднородный, Полнота неравномерная, Насажения разновозрастные, Насажение пройдено рубкой, Выдел, обеспечен трелев. волоком, расположение пород куртин-но-групповое

16	5	4Е2П2Б2ОС	1	21	4Е	85	20	24	5	6	3	Ч	0.6	200	1000	400	1	25					
					2П	20	22					В3				200	2						
					2Б	65	22	22								200	2						
					2ОС	23	24									200	3						

подрост: 8Е2П; (20); 1.5 м; 2 тыс.шт/га полдосок: Р МЛ Редкий
 Особенности: Состав неоднородный, Полнота неравномерная, Насажения разновозрастные
 Селекционная оценка: Нормальные

КОПИЯ ВЕРНА

Начальник
 Спасского л.в.о.
 [Подпись]

№ выдела	Площадь	Состав, подрост, подлесок, покров, почва, рельеф, особенности выдела. Отметка о порослевом пророс. Наименование катергорий лесалес. земель. Хар. лесных культур.	Класс	Высота	Диаметр	Возраст	Элемент леса	Группа	Бонитет	Тип леса	Полнота	Запас сырья, ком			Запас на выдел, ком			Хозяйственные мероприятия					
												на I га	в т.ч. по состав. породам	в т.ч. по состав. породам	сухостой (старого)	редки	сиднич.		Захламленность общая	ликвидация			
1	2	3	4	5	6	7	8	9	10	11	12	13	14	15	16	17	18	19	20	21	22	23	24

237

237

2844

1138

569

284

284

569

450

150

600

300

430

731

731

1462

430

731

1462

430

731

1462

430

731

1462

430

731

1462

430

731

1462

430

731

1462

430

731

1462

430

731

1462

430

731

1462

430

731

1462

430

731

1462

430

731

1462

430

731

1462

430

731

1462

430

731

1462

430

731

1462

430

731

1462

430

731

1462

430

731

1462

430

731

1462

430

731

1462

430

731

1462

430

731

1462

430

731

1462

430

731

1462

430

731

1462

430

731

1462

430

731

1462

430

731

1462

430

731

1462

430

731

1462

430

731

1462

430

731

1462

430

731

1462

430

731

1462

430

731

1462

430

731

1462

430

731

1462

430

731

1462

430

731

1462

430

731

1462

430

731

1462

430

731

1462

430

731

1462

430

731

1462

430

731

1462

430

731

1462

430

731

1462

430

731

1462

430

731

1462

430

731

1462

430

731

1462

430

731

1462

430

731

1462

430

731

1462

430

731

1462

430

731

1462

430

731

1462

430

731

1462

430

731

1462

430

731

1462

430

731

1462

430

731

1462

430

731

1462

430

731

1462

430

731

1462

430

731

1462

430

731

1462

430

731

1462

430

731

1462

430

731

1462

430

731

1462

430

731

1462

430

731

1462

430

731

1462

430

731

1462

430

731

1462

430

731

1462

430

731

1462

430

731

1462

430

731

1462

430

731

1462

430

731

1462

430

731

1462

430

731

1462

430

731

1462</

