



Проект лесовосстановления на лесном участке N 1/2-5/2026 год/2026 год

Лесовосстановление: искусственное лесовосстановление

Субъект Российской Федерации: Кировская область

Лесной район: Южно-таёжный район европейской части Российской Федерации

Характеристика местоположения лесного участка:

Лесничество (муниципальный район (ОКТМО)): Белохолуницкое

Участковое лесничество: Климковское

Урочище (при наличии): нет данных

N квартала учётный (N квартала по лесоустройству): 43:2:4:146 (53)

Номер объекта: 43:2:4:146

N выдела учётный (по лесоустройству): 43:2:4:146:41 (28) Площадь га: 1.6

Площадь лесного участка, га: 1.6

(исходные данные для проекта лесовосстановления: материалы обследования лесного участка при выборе способа лесовосстановления, план лесного участка, масштаб 1:10000 прилагаются к проекту лесовосстановления)

Согласовано:
начальник ИО
Белохолуницкого
лесничества
Игорь Трушков В.М.

Характеристика лесорастительных условий лесного участка:

Рельеф участка (уклон): Равнинный

Гидрологические условия (увлажнение): Влажная (МЧ/ВЗ)

Почва: Сильно оподзоленная суглинистая

Тип леса: Майниково-черничный

Характеристика площадей лесного участка:

Вырубка 2025 год

(вырубки, гари, прогалины, иные не занятые лесными насаждениями или предназначенные для лесовосстановления земли)

Характеристика вырубки:

Количество пней, тыс. штук/га: 0.6

Характер и размещение оставленных деревьев и кустарников: Равномерное

Степень задернения почвы: слабая

Степень минерализации почвы (% от площади лесного участка): 10

Состояние очистки от порубочных остатков и валежника (захламленность, куб.м): отсутствует (до 5 м3/га)

а) отсутствует (до 5 куб.м/га); б) слабая (5 - 20 куб.м/га); в) средняя (20 - 50 куб.м/га); г) сильная (более 50 куб. /га)

Категория доступности для техники: требуется широкополосная расчистка с корчевкой пней

а) доступная; б) требуется узкополосная расчистка без корчевки пней; в) требуется узкополосная расчистка; г) требуется широкополосная расчистка с корчевкой пней

Характеристика имеющихся подроста и молодняка лесных древесных пород:

состав пород: 10Е

средний возраст, лет: 20

средняя высота, м: 2

количество деревьев и кустарников, тыс. штук/га: 0.6

размещение их по площади лесного участка (равномерное, неравномерное, групповое): неравномерное

состояние лесных насаждений и их оценка: УДОВЛЕТВОРИТЕЛЬНАЯ

Проектируемый способ лесовосстановления:**искусственное лесовосстановление**

(естественное лесовосстановление, искусственное лесовосстановление, комбинированное лесовосстановление (посев, посадка))

Обоснование проектируемого способа лесовосстановления основных лесных древесных пород восстанавливаемых лесов с учетом особенностей производства работ в различных категориях защитных лесов и особо защитных участках лесов:

(для лесных участков, предназначенных для проведения лесовосстановления, на которых лесовосстановительные мероприятия осуществляются лицами, указанными в подпункте "а" пункта 6 Правил, государственными (муниципальными) учреждениями, указанными в подпункте "б" пункта 6 Правил)

Отсутствие естественного возобновления ценными породами**Сроки и технологии (методы) выполнения работ по лесовосстановлению:**

(для лесных участков, предназначенных для проведения лесовосстановления, на которых лесовосстановительные мероприятия осуществляются лицами, указанными в подпункте «а» пункта 6 Правил, государственными (муниципальными) учреждениями, указанными в подпункте "б" пункта 6 Правил)

Подготовка почвы ТДГ-55 с плугом ПЛ-1 в мае 2026 года. Посадка май 2026 года сеянцами ОКС под Меч Колесова в ручную в дно плужных борозд через 35-50 см, 4-6 метров по бороздам.

Сроки и технологии (методы) выполнения работ по агротехническим уходам:

(для лесных участков, предназначенных для проведения лесовосстановления, на которых лесовосстановительные мероприятия осуществляются лицами, указанными в подпункте «а» пункта 6 Правил, государственными (муниципальными) учреждениями, указанными в подпункте "б" пункта 6 Правил)

2026-2 ухода; 2027-2 ухода; 2028-1 уход. оправка, окрашивание, рыхление, дополнение лесных культур, внесение удобрений по необходимости, прополка, удаление травяной растительности.

Сроки и технологии (методы) выполнения работ по лесоводственным уходам:

(для лесных участков, предназначенных для проведения лесовосстановления, на которых лесовосстановительные мероприятия осуществляются лицами, указанными в подпункте «а» пункта 6 Правил, государственными (муниципальными) учреждениями, указанными в подпункте "б" пункта 6 Правил)

2031г. Уничтожение нежелательной древесной растительности механическим или химическим способом.

Требования к используемому для лесовосстановления посадочному (посевному) материалу:

Порода	Вид посадочного материала (сеянцы, саженцы с открытой (закрытой) корневой системой, селекционная категория происхождения семян, лесосеменной район)	Возраст не менее, лет	Высота не менее, см	Диаметр корневой шейки не менее, мм
Сосна	ОКС	2	12	2.5

Характеристика посевного материала:

Порода	Класс качества семян	Селекционная категория	Место происхождения (лесосеменной район)

Требования к молоднякам, площади которых подлежат отнесению к землям, на которых расположены леса, для признания работ по лесовосстановлению завершенными:

(для лесных участков, предназначенных для проведения лесовосстановления, на которых лесовосстановительные мероприятия осуществляются лицами, указанными в подпункте "а" пункта 6 Правил, государственными (муниципальными) учреждениями, указанными в подпункте "б" пункта 6 Правил)

Порода	Возраст не менее, лет	Количество деревьев основных лесных пород не менее, тыс. штук/га	Средняя высота не менее, м

Объем работ по лесовосстановлению (площадь лесовосстановления, га):

(для лесных участков, предназначенных для проведения лесовосстановления, на которых лесовосстановительные мероприятия осуществляются лицами, указанными в подпункте «а» пункта 6 Правил, государственными (муниципальными) учреждениями, указанными в подпункте "б" пункта 6 Правил)

1.6

Проектируемый объем работ по лесовосстановлению:

(для лесных участков, предназначенных для проведения лесовосстановления, на которых лесовосстановительные мероприятия осуществляются лицами, указанными в подпункте "а" пункта 6 Правил, государственными (муниципальными) учреждениями, указанными в подпункте "б" пункта 6 Правил)

площадь лесовосстановления, га: 1.6

количество жизнеспособных растений основных лесных древесных пород, тыс.

штук/га: 3

количество жизнеспособных растений основных лесных древесных пород на всей

площади, тыс. штук /га: 4.8

Исполнитель работ по лесовосстановлению:

Должность

Зам. директора

Наименование организации (при наличии)

Сарканич Владислав Владимирович

Фамилия Имя Отчество (при наличии)

Дата

30 марта 2026

Число, месяц, год

ДОКУМЕНТ ПОДПИСАН ЭЛЕКТРОННОЙ ПОДПИСЬЮ	
Сертификат:	3636612169685554173099623357904892842068
Владелец:	Сарканич Владислав Владимирович
Действителен:	с 22.01.2026 по 22.04.2027

Приложение к проекту лесовосстановления

Сведения о расположении участка леса, приведенного в проекте лесовосстановления			
Номер выдела (по лесоустройству) / кадастровый номер земельного участка	Номер объекта	Площадь участка (общая), га	Площадь лесовосстановления, га (на которой осуществляются лесовосстановительные мероприятия)
43:2:4:146:41 (28)	43:2:4:146	1.6	1.6

Площадь участка лесовосстановления				
Номер объекта	Номер начальной точки (столба)	Номер следующей точки (столба)	Координата начальной точки линии (столба) (WGS-84) (для лесных участков, расположенных на землях обороны и безопасности, система координат ГСК-2011)	
			Долгота (X)	Широта (Y)
Привязка участка лесовосстановления				
Контур участка лесовосстановления				
43:2:4:146	1		51.322249831646836	58.853904965627514
43:2:4:146	2		51.322405586012955	58.85422829691474
43:2:4:146	3		51.323118048728674	58.85315808594201
43:2:4:146	4		51.3227040863623	58.85265367475885
43:2:4:146	5		51.32167999530064	58.852635177815586
43:2:4:146	6		51.32064110056564	58.85238461248263
43:2:4:146	7		51.31931062839863	58.851807186548406
43:2:4:146	8		51.319495277074324	58.85216472529837
43:2:4:146	9		51.31969288209	58.852316025198924
43:2:4:146	10		51.32034691893369	58.852438013945886
43:2:4:146	11		51.32153998778048	58.853308001930934
43:2:4:146	12		51.32135699594866	58.85373400305989
43:2:4:146	13		51.322249831646836	58.853904965627514
Привязка площади, исключенной из проекта лесовосстановления №				
Контур площади, исключенной из проекта лесовосстановления №				

Исполнитель работ по лесовосстановлению:

Должность Зам. директора

Наименование организации (при наличии)

Сарканич Владислав Владимирович

Фамилия Имя Отчество (при наличии)

Дата 30 марта 2026

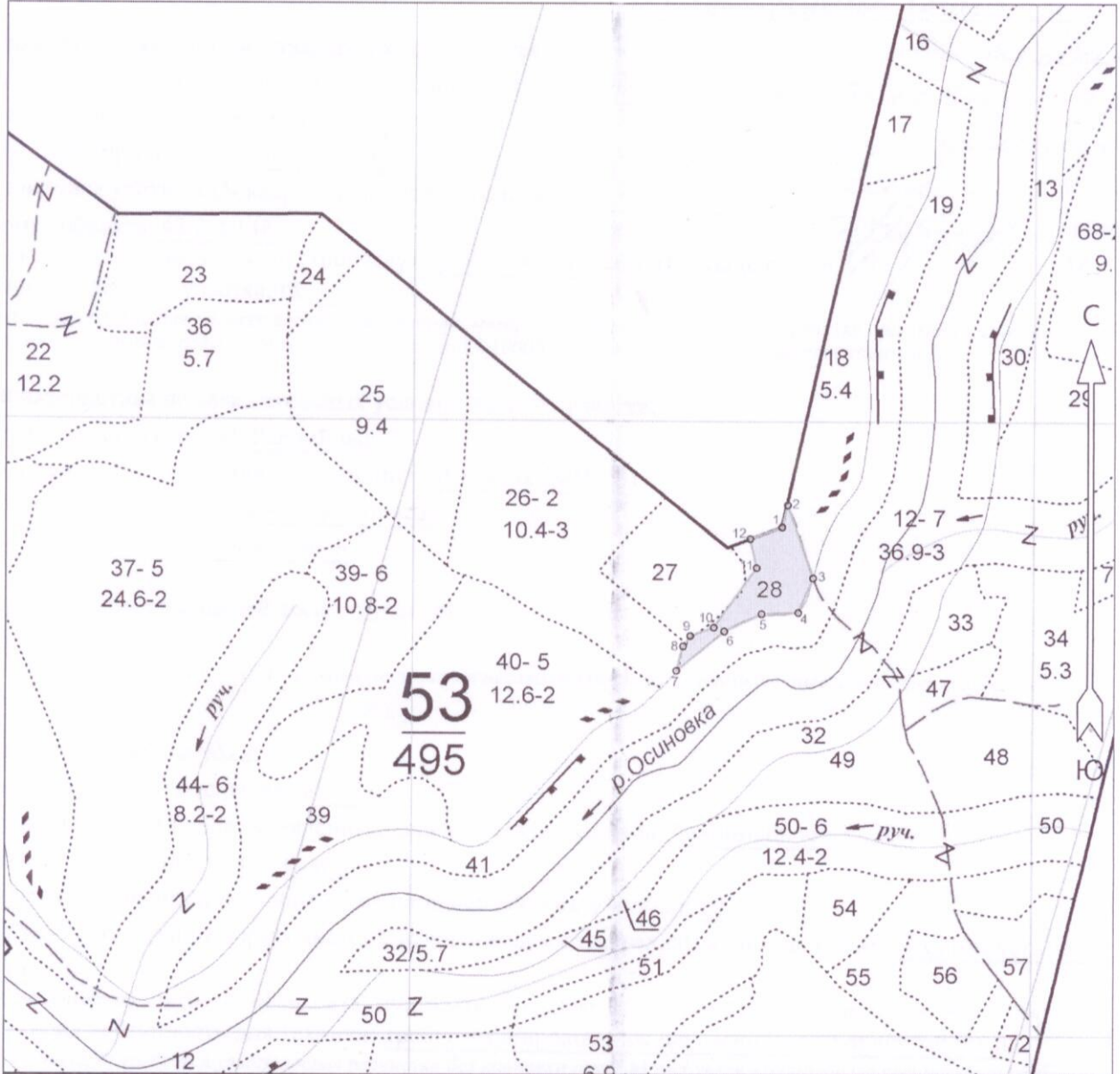
Число, месяц, год

ДОКУМЕНТ ПОДПИСАН
ЭЛЕКТРОННОЙ ПОДПИСЬЮ

Сертификат:	363661216968554173099623357904892842068
Владелец:	Сарканич Владислав Владимирович
Действителен:	с 22.01.2026 по 22.04.2027

Абрис участка

лесничество: Белохолуницкое
 участковое лесничество: Климовское
 номер квартала: 53
 номер выдела: 28
 площадь (га): 1,6
 способ рубки: сплошная
 М 1 : 10000



Условные обозначения			
Минерализованные полосы		Водоёмы пожарные	
Зоны отдыха (в лесах)			

Номер а точек	Координаты		Румбы линий	Длина, м	5 - 6	58.852635	51.321680	ЮЗ 49°	66
	Широта	Долгота							
1 - 2	58.853905	51.322250	СЗ 2°	37	6 - 7	58.852385	51.320641	ЮЗ 34°	100
2 - 3	58.854228	51.322406	ЮВ 35°	126	7 - 8	58.851807	51.319311	СЗ 1°	41
3 - 4	58.853158	51.323118	ЮЗ 7°	61	8 - 9	58.852165	51.319495	СВ 18°	20
4 - 5	58.852654	51.322704	ЮЗ 72°	59	9 - 10	58.852316	51.319693	СВ 54°	40
					10 -	58.852438	51.320347	СВ 19°	119

11				
11 - 12	58.853308	51.321540	C3 29°	49
12 - 1	58.853734	51.321357	CB 54°	55