

УТВЕРЖДАЮ:
И.о. министра лесного
хозяйства Кировской области
А.А. Тетерин
«19» октября 2022 г.

АКТ
лесопатологического обследования № 44
лесных насаждений в Зуевское (лесничество)
Кировской области (субъект Российской Федерации)

Способ лесопатологического обследования: 1. Визуальный

2. Инструментальный

Место проведения

Участковое лесничество	Урочище (дача)	Квартал	Выдел	Площадь выдела, га	Лесопатологический выдел	Площадь лесопатологического выдела, га
Зуевское сел.	СПК Родина	10	1	2,2	1	2,2
Зуевское сел.	СПК Родина	10	2	0,5	1	0,5

Лесопатологическое обследование проведено на общей площади 2,7 га

Кадастровый номер участка: _____
(для участков, предоставленных в постоянное(бессрочное) пользование, аренду)

Документ о праве пользования: _____

(тип документа о праве пользования, дата, номер, вид разрешенного использования лесов)

1. Визуальное (рекогносцировочное) лесопатологическое обследование. кв. 10 вид. 1

Наземное

Дистанционное

1.1. На площади 2,2 га фактическая таксационная характеристика лесного насаждения соответствует (не соответствует) таксационному описанию (нужное подчеркнуть). Причины несоответствия: ошибка лесоустройства.

Ведомость участков с выявленными несоответствиями приведена в приложении 1 к Акту.

1.2. Лесные насаждения с нарушенной и утраченной устойчивостью выявлены на площади га:

Участковое лесничество	Урочище (дача)	квартал	выдел	Площадь, га		Причина ослабления, повреждения
				с нарушенной устойчивостью	с утраченной устойчивостью	
1	2	3	4	5	6	7
Итого						

Состояние обследованных лесных насаждений приведено в приложениях 1.1 – 1.4 к Акту в зависимости от метода проведения ЛПО.

1.3. В обследованных лесных насаждениях прогнозируется:

Прогноз	Площадь, га
1	2
Ослабление лесных насаждений	-
Усыхание лесных насаждений различной степени	-
Развитие очагов вредных организмов	-

1.4. Обнаружено загрязнение лесного участка отходами и выбросами: промышленными
бытовыми

Вид загрязнения	Размеры загрязнения			Объем, кубм	Площадь загрязнения, га
	длина, м	ширина, м	высота, м		
1	2	3	4	5	6

ЗАКЛЮЧЕНИЕ

Оценка текущего санитарного и лесопатологического состояния лесных насаждений, назначенные профилактические мероприятия по защите лесов, заключение о необходимости проведения инструментального ЛПО.

Проведено переобследование назначенных ранее санитарно-оздоровительных мероприятий (кв. 10 вид. 1 в 2016 г. была назначена ССР 2.2 га)

По результатам визуального обследования санитарного и лесопатологического состояния, насаждение не требует проведения СОМ. СКС- 1.0. Ветровал 2015 года убран местным населением на дрова, как валежник (стволы отмерших деревьев лежащих на земле). Перед заготовкой валежа, граждане обращались в подведомственные отделы МХЛ и уточняли возможность ее заготовки.


Участковое лесничество	Урочище (дача)	Квартал	Выдел	Площадь выдела, га	Лесопатологический выдел	Площадь лесопатологического выдела, га	Вид мероприятия	Рекомендуемый срок проведения мероприятия
1	2	3	4	5	6	7	8	9
Зуевское сел.	СПК Родника	10	1	2,2	1	2,2	-	-

Дата проведения обследований 24 августа 2022 г.

Дата составления документа 03.10.2022 года.

Исполнитель работ по проведению лесопатологического обследования:

Лесничий Зуевского сельского участкового лесничества
КОГКУ "Кировлесцентр" Рылова И.В.



1. Визуальное (рекогносцировочное) лесопатологическое обследование. кв. 10 вид. 2

Наземное

Дистанционное

1.1. На площади 0,5 га фактическая таксационная характеристика лесного насаждения соответствует (не соответствует) таксационному описанию (нужное подчеркнуть). Причины несоответствия: ошибка лесоустройства.

Ведомость участков с выявленными несоответствиями приведена в приложении 1 к Акту.

1.2. Лесные насаждения с нарушенной и утраченной устойчивостью выявлены на площади - га:

Участковое лесничество	Урочище (дача)	квартал	выдел	Площадь, га		Причина ослабления, повреждения
				с нарушенной устойчивостью	с утраченной устойчивостью	
1	2	3	4	5	6	7
Итого						

Состояние обследованных лесных насаждений приведено в приложениях 1.1 – 1.4 к Акту в зависимости от метода проведения ЛПО.

1.3. В обследованных лесных насаждениях прогнозируется:

Прогноз	Площадь, га
1	2
Ослабление лесных насаждений	-
Усыхание лесных насаждений различной степени	-
Развитие очагов вредных организмов	-

1.4. Обнаружено загрязнение лесного участка отходами и выбросами: промышленными

бытовыми

Вид загрязнения	Размеры загрязнения			Объём, кубм	Площадь загрязнения, га
	длина, м	ширина, м	высота, м		
1	2	3	4	5	6

ЗАКЛЮЧЕНИЕ

Оценка текущего санитарного и лесопатологического состояния лесных насаждений, назначенные профилактические мероприятия по защите лесов, заключение о необходимости проведения инструментального ЛПО.

Проведено переобследование назначенных ранее санитарно-оздоровительных мероприятий (кв. 10 вид. 2 в 2016 г. была назначена ССР 0,5 га)

По результатам визуального обследования санитарного и лесопатологического состояния, насаждение не требует проведения СОМ. СКС- 1.2. Имеются одиночные сухостойные, ветровальные деревья ели, пихты.

Участковое лесничество	Урочище (дача)	Квартал	Выдел	Площадь выдела, га	Лесопатологический выдел	Площадь лесопатологического выдела, га	Вид мероприятия	Рекомендуемый срок проведения мероприятия
1	2	3	4	5	6	7	8	9
Зуевское сел.	СПК Родина	10	2	0,5	1	0,5	-	-

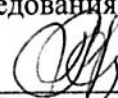
Дата проведения обследований 24 августа 2022 г.

Дата составления документа 03.10.2022 года.

Исполнитель работ по проведению лесопатологического обследования:

Лесничий Зуевского сельского участкового лесничества

КОГКУ "Кировлесцентр" Рылова И.В.



Приложение 1
к акту лесопатологического обследования

Ведомость лесных участков с выявленными несоответствиями таксационным описаниям

Субъект Российской Федерации - Кировская область, Лесничество - Зуевское, Участковое лесничество - Зуевское сельское, Урочище (лесная дача) - СПК Родина																					
Таксационная характеристика																					
Год проведения лесопроцедуры	Номер квартала	Номер выдела	Площадь выдела, га	Целевое назначение лесов	Категория защитных лесов	ОЗУ	Источник данных	Номер лесопатологического выдела	Площадь лесопатологического выдела, га	состав	порода	возраст, лет	средняя высота, м	средний диаметр, см	тип леса	полнота	бонитет	запас, куб. м/га	количество пробных площадей	Заложено пробных площадей	
1	2	3	4	5	6	7	8	9	10	11	12	13	14	15	16	17	18	19	20	21	
2011	10	1	2,2	эксплуатационные		Участки лесов в радиусе 1 км вокруг нас.пунктов	ТО 1	2,2	5Е2С2Ос1Б	Е	Е	45	15	16	КС3	0,6	2	130			
							Ф 1	2,2	7С2Ос1Б	С Ос Б	С Ос Б	80	28 26 26	36 28 28	КС3	0,8	1	370			
2011	10	2	0,5	эксплуатационные		Участки лесов в радиусе 1 км вокруг нас.пунктов	ТО 2	0,5	6Е3С1П	Е	Е	45	14	14	КС3	0,7	2	130			
							Ф 2	0,5	9Е1П+Ос	Е П Ос	Е П Ос	70	19 21 23	16 24 28	КС3	0,9	2	250			

Примечание: *

Условные обозначения:

ТО - таксационные описания

Ф - фактическая характеристика лесного насаждения

Исполнитель работ по проведению лесопатологического обследования: ФИО Рылова И.В. Подпись



Приложение 1.1
к акту лесопатологического обследования

Результаты проведения лесопатологического обследования лесных насаждений
за октябрь 2022 г.

Субъект Российской Федерации
Участковое лесничество

Кировская область
Звучское сельское

(лесопарк)
Лесничество (лесопарк)
Урочище (лесная дача)

Звучское
СПК Ролина

Номер квартала	Номер выдела	Площадь выдела, га	Целевое назначение лесов	Категория защитных лесов	ОЗУ	Номер лесопатологического выдела	Площадь лесопатологического выдела, га	Таксационная характеристика лесного насаждения													Распределение деревьев по категориям состояния, % от запаса												Причина ослабления, повреждения	Подлежит рубке, % от запаса	Назначение мероприятия	площадь, га
								состав	порода	возраст	средняя высота, м	средний диаметр, см	тип леса	полнота	бонитет	запас, куб. м/га	Число деревьев на временной пробной площади, шт.	без признаков ослабления	ослабленные			сильно ослабленные			усыхающие			свежий сухой	свежий ветровал	свежий бурелом	старый сухой	старый ветровал				
10	1	2,2	эксплуатационная		участки леса в границах территории	1	2,20	ГСОС:Б	С	80	28	26	28	14	15	16	17	18	19	20	21	22	23	24	25	26	27	28	29	30	31	32	33	34	35	36
									Ос			26	28						100,0	0,0	0,0	0,0	0,0	0,0	0,0	0,0	0,0	0,0	0,0	0,0	0,0	0,0	0,0	0,0	0,0	
10	2	0,5	эксплуатационная		участки леса в границах территории	1	0,5	9ЕП1П+Ос	Е	70	19	21	23	16	КСЗ	0,9	2	250	95,0	0,0	0,0	0,0	0,0	0,0	0,0	0,0	0,0	2,0	0,0	2,0	0,0	1,0	5,0	БН		
									Ос			21	23																							

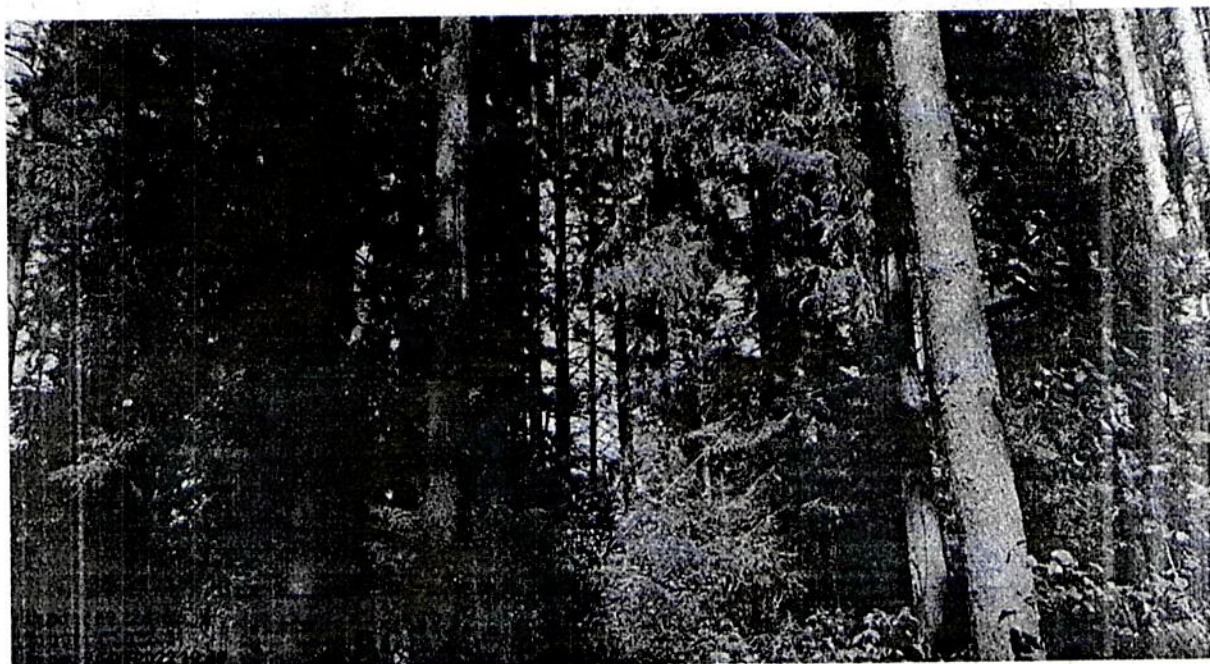
Условные обозначения: Н - деревья не подлежат рубке; Р - деревья подлежат рубке
Исполнитель работ по проведению лесопатологического обследования:

Ф.И.О. Рылова И.В. Подпись: 

Дата составления документа 03.10.2022 Телефон +79229228809

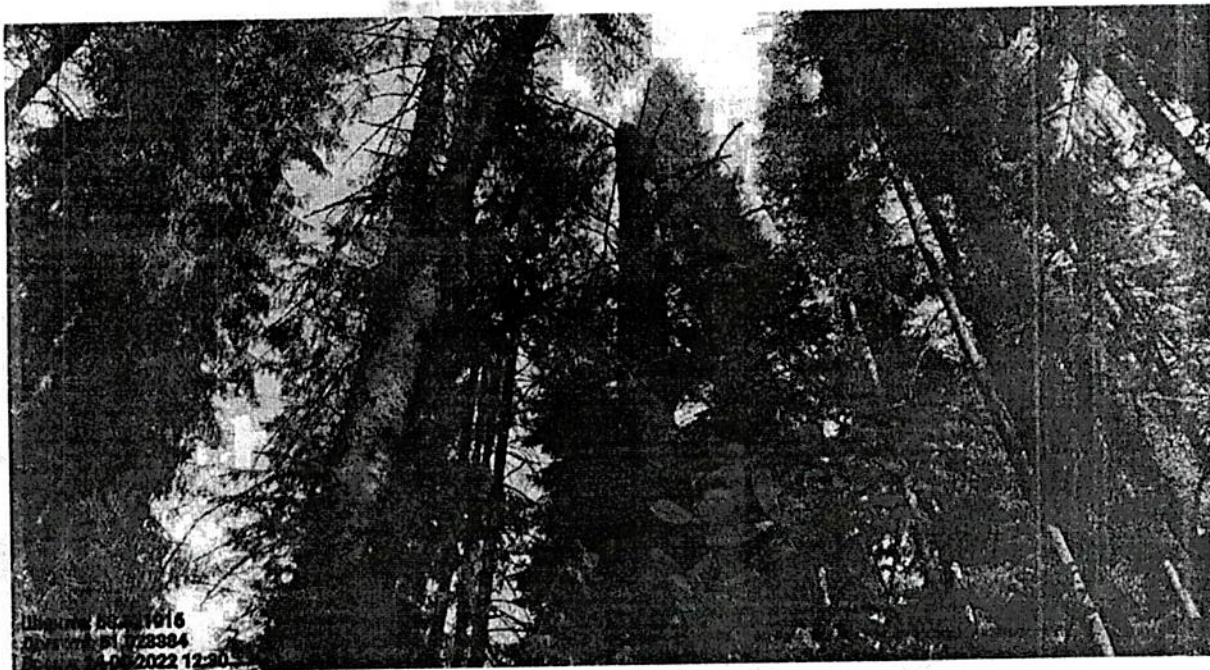
Фотофиксация Зуевское сельское участкового лесничества

квартал 10 выдел 1



квартал 10 выдел 2





Исполнитель работ по проведению лесопатологического обследования:

Лесничий Зуевского сельского участкового лесничества
КОГКУ «Кировлесцентр» Рылова И.В.


(подпись)

Дата составления документа 03.10.2022 г.

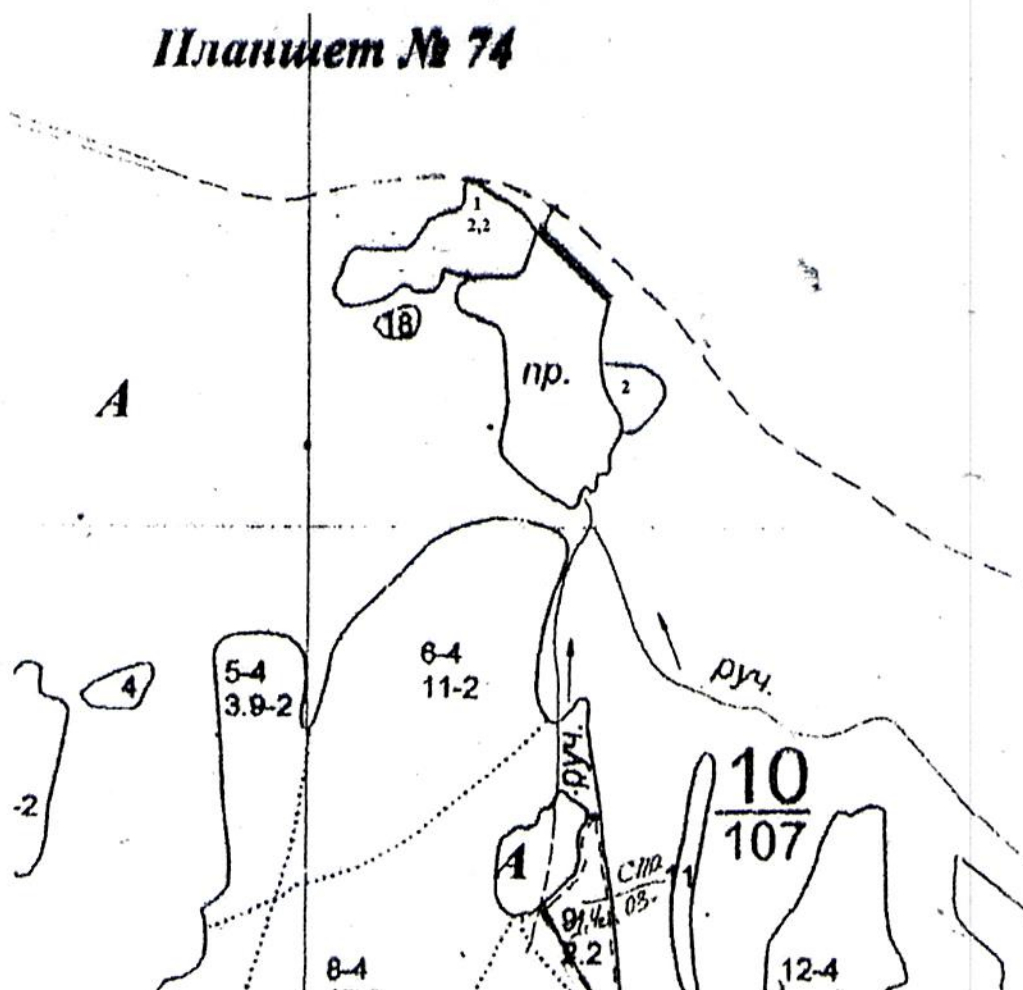
Абрис

Участка расстроенных и погибших насаждений, намечаемых
в сплошную/выборочную санитарную рубку/без назначения

в кв. 10 выд. 1 на площ. 2,2 га, выд. 2 на площ. 0,5 га Зуевского лесничества Зуевского сел.
участкового лесничества Участок находится в свободной от аренды/арендованной территории
(нужное подчеркнуть)

Масштаб 1:10 000

Планшет № 74



Условные обозначения:
участок, намечаемый в сплошную санитарную рубку/выборочную санитарную рубку/без назначения

Исполнитель работ по проведению лесопатологического обследования:

ФИО Рылова И.В. Подпись _____

Дата составления документа 03.10.2022 г.

ЛЕСНИЧЕСТВО СПК С/А "РОДИНА"

КАТЕГОРИЯ ЗАЩИТНОСТИ ЭКСПЛУАТИРУЕМЫЕ ЛЕСА 2 ГРУППЫ

КВАРТАЛ 10

1	2,2	5Е2С20С1Б	1	15	Е	45	15	16	3	2	2	13	14	15	16	17	19	20	21	22	23	24
2	1,5	6Е301П	1	14	Е	45	14	14	3	2	2	13	14	15	16	17	19	20	21	22	23	24
3	3,9	4Е2П1С30С+5	1	16	Е	50	16	16	3	2	2	13	14	15	16	17	19	20	21	22	23	24
4	1,4	6Е2П2С+0С	1	15	Е	50	15	16	3	2	2	13	14	15	16	17	19	20	21	22	23	24
5	3,9	5Е2П1С30С+5	1	21	Е	75	20	24	4	3	2	13	14	15	16	17	19	20	21	22	23	24
6	11,0	7Е2П10С+5	1	20	Е	75	20	24	4	3	2	13	14	15	16	17	19	20	21	22	23	24
7	0,9	5Е2П1520С	1	21	Е	75	20	24	4	3	2	13	14	15	16	17	19	20	21	22	23	24
8	12,0	7Е3П+0С+5+С	1	20	Е	75	20	24	4	3	2	13	14	15	16	17	19	20	21	22	23	24
9	2,2	5Е3П1С15+0С	1	22	Е	65	22	24	5	4	2	13	14	15	16	17	19	20	21	22	23	24

1	2,2	5Е2С20С1Б	1	15	Е	45	15	16	3	2	2	13	14	15	16	17	19	20	21	22	23	24
2	1,5	6Е301П	1	14	Е	45	14	14	3	2	2	13	14	15	16	17	19	20	21	22	23	24
3	3,9	4Е2П1С30С+5	1	16	Е	50	16	16	3	2	2	13	14	15	16	17	19	20	21	22	23	24
4	1,4	6Е2П2С+0С	1	15	Е	50	15	16	3	2	2	13	14	15	16	17	19	20	21	22	23	24
5	3,9	5Е2П1С30С+5	1	21	Е	75	20	24	4	3	2	13	14	15	16	17	19	20	21	22	23	24
6	11,0	7Е2П10С+5	1	20	Е	75	20	24	4	3	2	13	14	15	16	17	19	20	21	22	23	24
7	0,9	5Е2П1520С	1	21	Е	75	20	24	4	3	2	13	14	15	16	17	19	20	21	22	23	24
8	12,0	7Е3П+0С+5+С	1	20	Е	75	20	24	4	3	2	13	14	15	16	17	19	20	21	22	23	24
9	2,2	5Е3П1С15+0С	1	22	Е	65	22	24	5	4	2	13	14	15	16	17	19	20	21	22	23	24

1	2,2	5Е2С20С1Б	1	15	Е	45	15	16	3	2	2	13	14	15	16	17	19	20	21	22	23	24
2	1,5	6Е301П	1	14	Е	45	14	14	3	2	2	13	14	15	16	17	19	20	21	22	23	24
3	3,9	4Е2П1С30С+5	1	16	Е	50	16	16	3	2	2	13	14	15	16	17	19	20	21	22	23	24
4	1,4	6Е2П2С+0С	1	15	Е	50	15	16	3	2	2	13	14	15	16	17	19	20	21	22	23	24
5	3,9	5Е2П1С30С+5	1	21	Е	75	20	24	4	3	2	13	14	15	16	17	19	20	21	22	23	24
6	11,0	7Е2П10С+5	1	20	Е	75	20	24	4	3	2	13	14	15	16	17	19	20	21	22	23	24
7	0,9	5Е2П1520С	1	21	Е	75	20	24	4	3	2	13	14	15	16	17	19	20	21	22	23	24
8	12,0	7Е3П+0С+5+С	1	20	Е	75	20	24	4	3	2	13	14	15	16	17	19	20	21	22	23	24
9	2,2	5Е3П1С15+0С	1	22	Е	65	22	24	5	4	2	13	14	15	16	17	19	20	21	22	23	24

копия берна
В.В. Рыбаков

ТАЛ 10
ВЫТВЕННЫЕ
ОПРЯТЯТИ
24

ГОР.САИРУВ.

СОСТАВ НЕОДНОРОДНЫЙ, ПОЛНОТА НЕРАВНОМЕРНАЯ, НАСАЖДЕНИЕ РАЗНОВОЗРАСТНОЕ

ПРОХОДНАЯ РУБ 15%

ВНЕОП.САИРУВ. 15%

