

УТВЕРЖДАЮ:
Заместитель министра лесного
хозяйства Кировской области
В.Г. Глушков
« 05 апреля » 2023 г.

Акт обследования аварийных деревьев № 3
лесных насаждений Паркового лесничества
министерства лесного хозяйства Кировской области
(субъект Российской Федерации)

Место проведения

Участковое лесничество	Урочище (дача)	Квартал (кварталы)	Выдел (выделы)
Бобинское		45	2.3.4

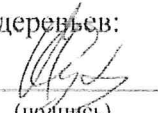
Перечетная ведомость
аварийных деревьев, назначаемых в рубку

№ дерева	Координаты	Порода	Высота, м	Диаметр, см	Запас, куб.м	Структурные изъяны, характеризующие аварийность дерева	Сроки проведения мероприятия
1	2	3	4	5	6	7	8
Кв. 45 Выд. 2							
1	58°36.146' \ 49°48.549'	С	16	16	0,16	Старый сухостой	2023-25 гг.
2	58°36.197' \ 49°48.549'	С	16	16	0,16	Старый сухостой	2023-25 гг.
3	58°36.164' \ 49°48.552'	С	22	28	0,63	Старый сухостой	2023-25 гг.
4	58°36.157' \ 49°48.549'	С	22	28	0,63	Старый сухостой	2023-25 гг.
5	58°36.147' \ 49°48.555'	Е	19,2	20	0,3	Старый сухостой	2023-25 гг.
6	58°36.27' 49°48.69'	С	16	16	0,16	Старый сухостой	2023-25 гг.
7	58°36.27' 49°48.69'	С	13	12	0,08	Старый сухостой	2023-25 гг.

8	58°36.144' 49°48.558'	Е	8	8	0,02	Старый сухостой	2023-25 гг
9	58°36.144' 49°48.558'	Е	12,6	12	0,07	Старый сухостой	2023-25 гг
10	58°36.277'\49°48.629'	С	21	24	0,44	Старый сухостой	2023-25 гг.
2,65 м3							
Кв. 45 Выд. 3							
1	58°36.181'\49°48.512'	С	9	8	0,03	Старый сухостой	2023-25 гг.
2	58°36.139'\49°48.534'	С	22	28	0,63	Старый сухостой	2023-25 гг.
0,66 м3							
Кв. 45 Выд. 4							
1	58°36.205'\49°48.47'	Е	16,2	16	0,16	Старый сухостой	2023-25 гг.
2	58°36.207'\49°48.485'	Е	19,2	20	0,3	Старый сухостой	2023-25 гг.
0,46 м3							

Исполнитель работ по проведению обследования аварийных деревьев:

Инженер-лесопатолог КОГКУ «Кировлесцентр» Суханов С.М.


(подпись)

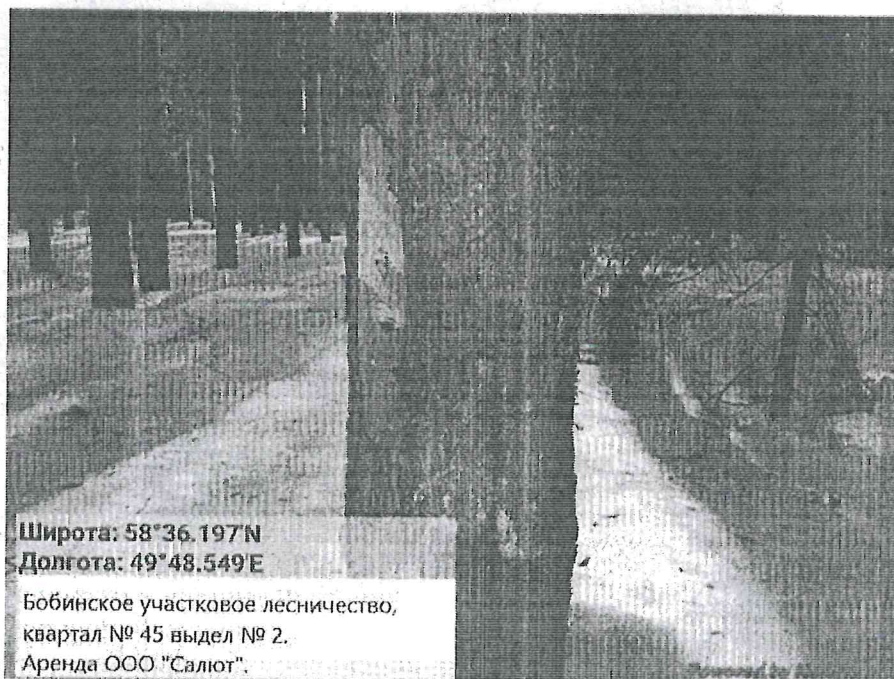
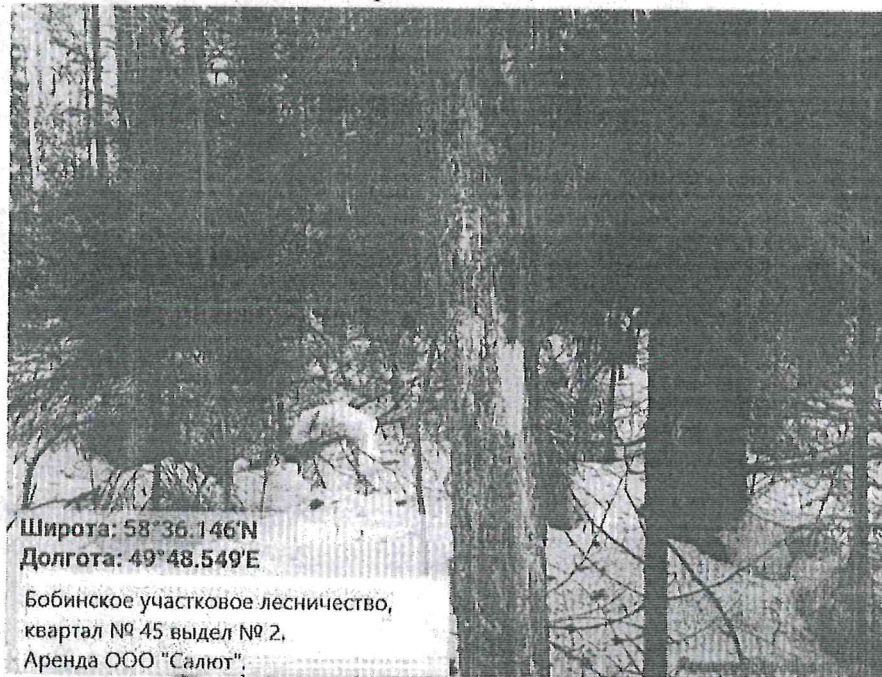
Дата составления документа 30.03.2023 г

телефон 883332 67-96-66

ЗАКЛЮЧЕНИЕ

С целью предотвращения негативных процессов или снижения ущерба от их воздействия: рекомендуется провести рубку аварийных деревьев.

Фотофиксация аварийных деревьев Бобинского участкового лесничества
квартал 45 выдел 2

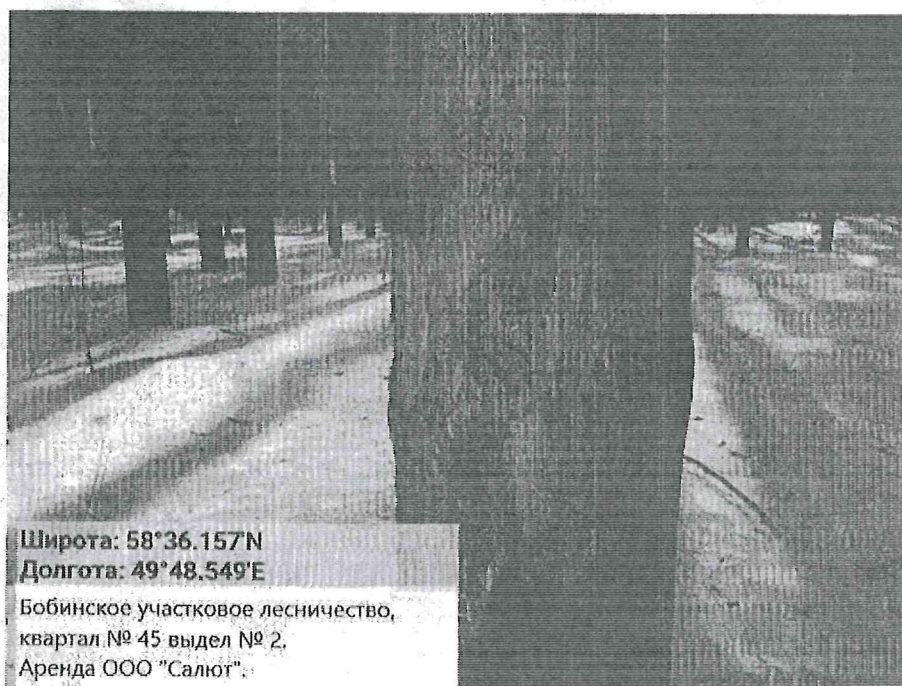




Широта: 58°36.164'N

Долгота: 49°48.552'E

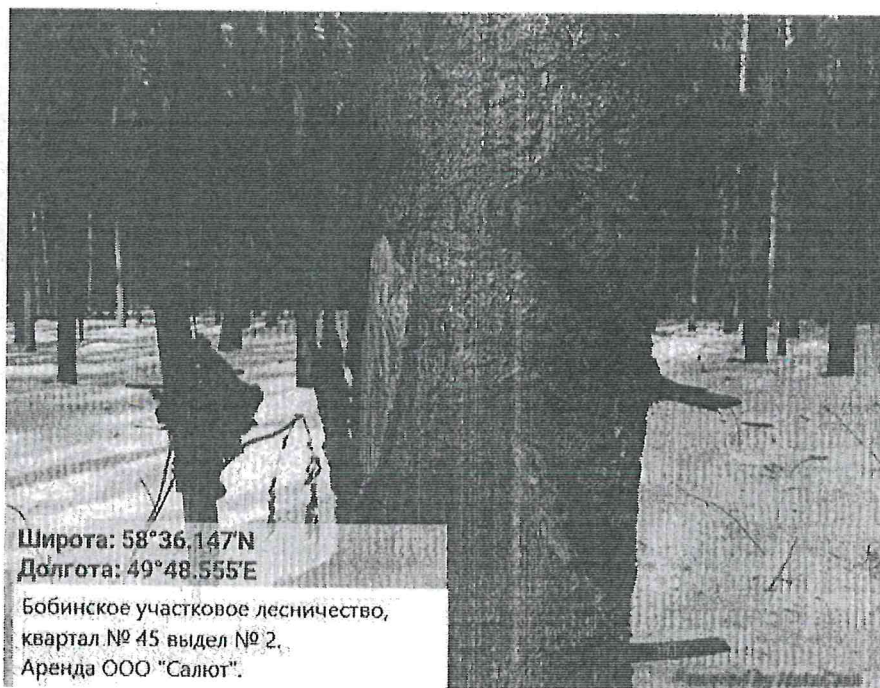
Бобинское участковое лесничество,
квартал № 45 выдел № 2,
Аренда ООО "Салют".



Широта: 58°36.157'N

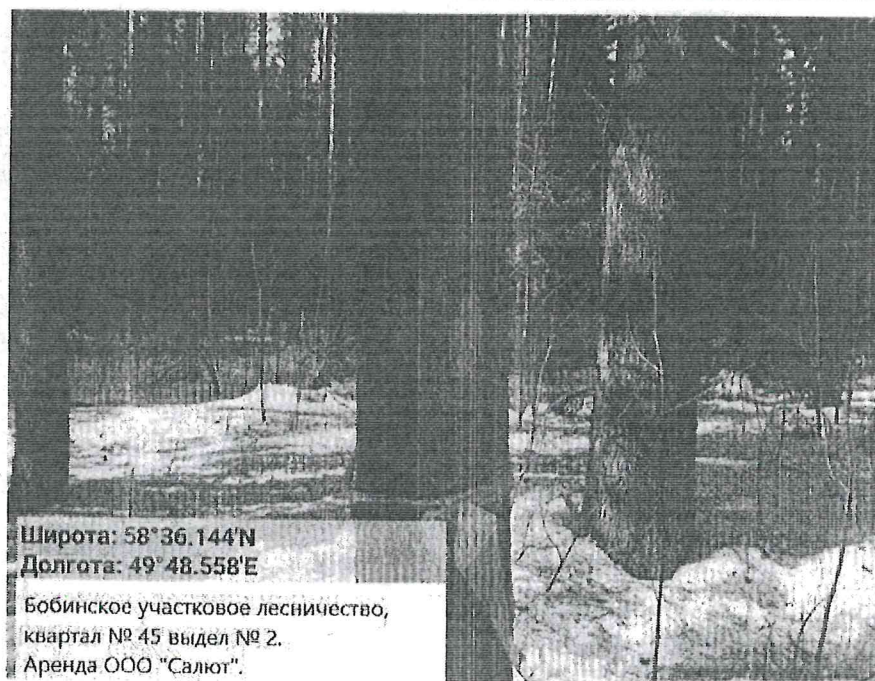
Долгота: 49°48.549'E

Бобинское участковое лесничество,
квартал № 45 выдел № 2,
Аренда ООО "Салют".



Широта: 58°36.147'N
Долгота: 49°48.555'E

Бобинское участковое лесничество,
квартал № 45 выдел № 2.
Аренда ООО "Салют".



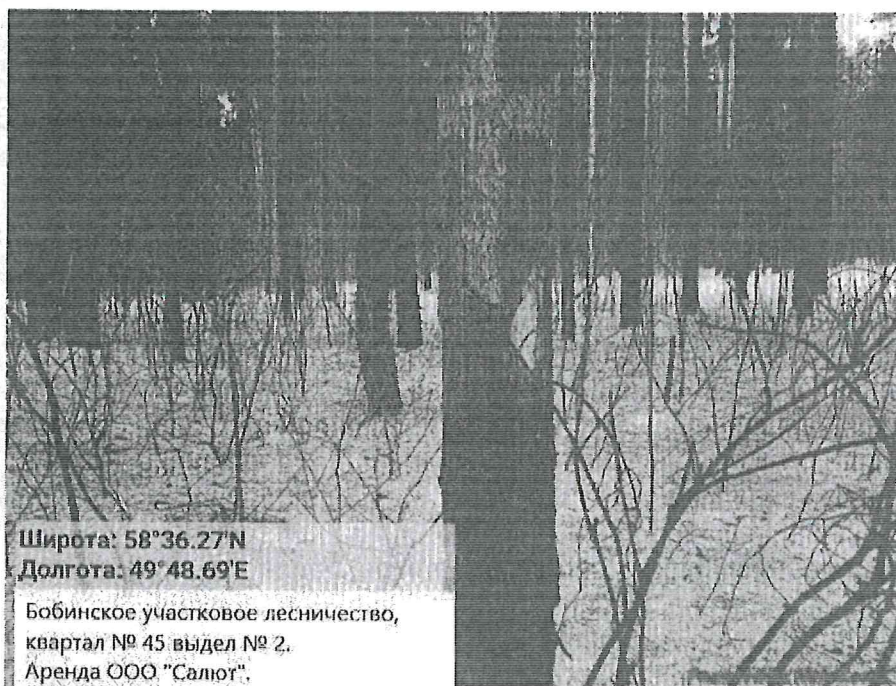
Широта: 58°36.144'N
Долгота: 49°48.558'E

Бобинское участковое лесничество,
квартал № 45 выдел № 2.
Аренда ООО "Салют".



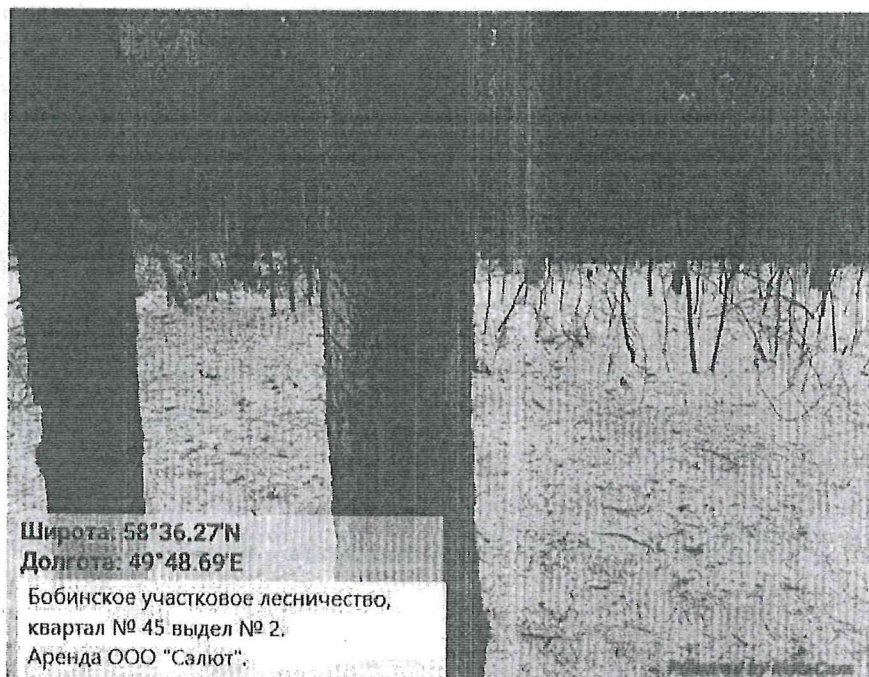
Широта: 58°36.277'N
Долгота: 49°48.629'E

Бобинское участковое лесничество,
квартал № 45, выдел № 2.
Аренда ООО "Салют".



Широта: 58°36.27'N
Долгота: 49°48.69'E

Бобинское участковое лесничество,
квартал № 45 выдел № 2.
Аренда ООО "Салют".



Широта: 58°36.27'N
Долгота: 49°48.69'E
Бобинское участковое лесничество,
квартал № 45 выдел № 2.
Аренда ООО "Салют".

квартал 45 выдел 3



Широта: 58°36.181'N
Долгота: 49°48.512'E
Бобинское участковое лесничество,
квартал № 45 выдел № 3.
Аренда ООО "Салют".



квартал 45 выдел 4





Исполнитель работ по проведению обследования аварийных деревьев:

Инженер-лесопатолог КОГКУ «Кировлесцентр» Суханов С.М.

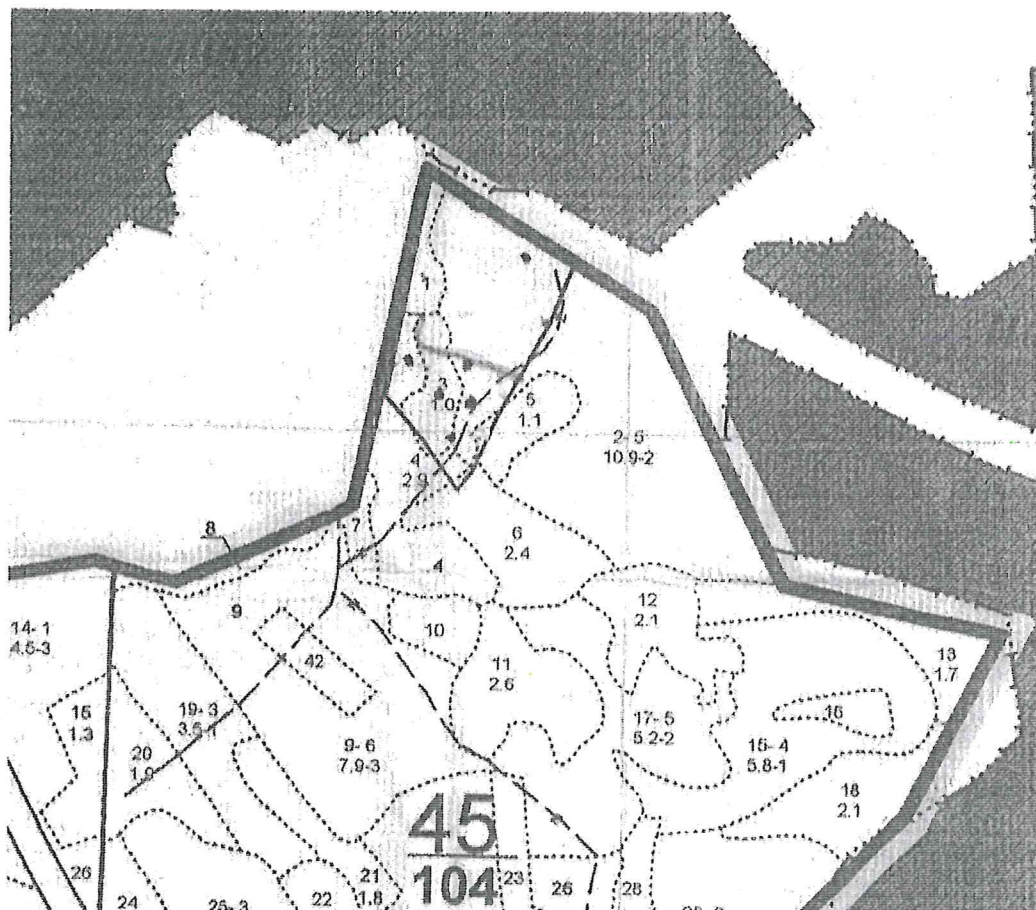

(подпись)

Дата составления документа 30.03.2023 г.

Абрис участка леса.

в кв. 45 выд. 2,3,4 на площ. 2,0 га Паркового лесничества Бобинского участкового лесничества
Участок находится в свободной от аренды/арендованной территории (нужное подчеркнуть)
наименование арендатора ООО «Салют», №37-114 и дата договора аренды 08.04.2019 г.

Масштаб 1:10 000



Условные обозначения:
участок, намечаемый в сплошную санитарную рубку/выборочную санитарную рубку/РАД

Исполнитель работ по проведению лесопатологического обследования:

ФИО _ Суханов С.М. _ Подпись

Дата составления документа 30.03.2023 г. _

№ выдела	Площадь	Состав, подрост, подлесок, покров, почва, рельеф, особенности участка	Высота	Элемент леса	Возраст	Высота	Диаметр	Класс	Группа	Бонитет	Тип леса	Полнота	Запас сыров. лесов			Класс	Запас на выделе, км			Хозяйственные мероприятия			
													на 1 га	общий на выдел	в т.ч. по составу пород		с	сухостоя (старого)	реднич. дер.		Захламленность общая	ликвидация	
1	2	3	4	5	6	7	8	9	10	11	12	13	14	15	16	17	18	19	20	21	22	23	24

1 0.5 10Е+С 1 23 10Е 90 23 24 5 5 2 2 Б 0.6 230 115 115 2 5 5
 С 90 23 24 В2 2
 подрост: 10Е; (30); 3 м; 2,5 тыс. шт/га подлесок: КРЛ ЧР Средний
 озу: Участки лесов вокруг сельских населенных пунктов и садовых товариществ
 Рекреационная х-ка, тип ландшафта - Открытый без дер., эстетическая оценка - 3, санитарно-гигиен. оценка - Средняя, Устойчивые, проходимость - Средняя, просматриваемость - Хорошая, стадия дигрессии - регулирование рекреации не требуется

2 10.9 7ЕЗС 1 24 7Е 95 23 24 5 5 2 2 Ч 0.6 240 2616 1831 2 109 109
 3 С 95 25 26 В3 1
 подрост: 10Е; (20); 2 м; 1 тыс. шт/га подлесок: Р КРЛ Средний
 озу: Участки лесов вокруг сельских населенных пунктов и садовых товариществ
 Рекреационная х-ка, тип ландшафта - Открытый без дер., эстетическая оценка - 3, санитарно-гигиен. оценка - Средняя, Устойчивые, проходимость - Средняя, просматриваемость - Хорошая, стадия дигрессии - регулирование рекреации не требуется
 Особенности: Состав неоднородный, Полнота неравномерная, насаждение пройдено рубкой, ООПТ Зеленая зона г.Кирова, Кирово-Чепецка и Слободского

3 1 10С+Е 1 24 10С 69 24 20 4 4 1 1 МБ 1 380 380 380 1 1
 Е 70 24 20 В2 1
 подрост: 10Е; (30); 3 м; 3 тыс. шт/га подлесок: КРЛ Р ИВК Средний
 озу: Участки лесов вокруг сельских населенных пунктов и садовых товариществ
 Культуры, год создания л/к - 1948, Вспашка борозд, Посадка ручная, состояние - Хорошие
 Рекреационная х-ка, тип ландшафта - Открытый без дер., эстетическая оценка - 3, санитарно-гигиен. оценка - Средняя, Устойчивые, проходимость - Средняя, просматриваемость - Хорошая, стадия дигрессии - регулирование рекреации не требуется
 Особенности: Состав неоднородный, Полнота неравномерная, насаждение пройдено рубкой, ООПТ Зеленая зона г.Кирова, Кирово-Чепецка и Слободского

4 2.9 7ЕЗС+Б 1 24 7Е 110 23 26 6 6 3 3 Б 0.7 290 841 589 2 29 29
 3 С 110 25 28 В2 1 1
 Б 70 25 28 1
 подрост: 10Е; (30); 3 м; 1,5 тыс. шт/га подлесок: Р ЧР КРЛ Средний
 озу: Участки лесов вокруг сельских населенных пунктов и садовых товариществ
 Рекреационная х-ка, тип ландшафта - Открытый без дер., эстетическая оценка - 3, санитарно-гигиен. оценка - Средняя, Устойчивые, проходимость - Средняя, просматриваемость - Хорошая, стадия дигрессии - регулирование рекреации не требуется
 Особенности: ООПТ Зеленая зона г.Кирова, Кирово-Чепецка и Слободского

5 1.1 10С+Е 1 24 10С 69 24 20 4 4 1 1 МБ 0.9 340 374 374 1 1
 Е 70 24 20 В2 1
 подрост: 10Е; (30); 3 м; 2 тыс. шт/га подлесок: Р ЧР Средний
 озу: Участки лесов вокруг сельских населенных пунктов и садовых товариществ
 Культуры, год создания л/к - 1948, Вспашка борозд., Посадка ручная, состояние - Хорошие
 Рекреационная х-ка, тип ландшафта - Открытый без дер., эстетическая оценка - 3, санитарно-гигиен. оценка - Средняя, Устойчивые, проходимость - Средняя, просматриваемость - Хорошая, стадия дигрессии - регулирование рекреации не требуется
 Особенности: ООПТ Зеленая зона г.Кирова, Кирово-Чепецка и Слободского

10С+Е 1 24 10С 69 24 20 4 4 1 1 МБ 0.9 340 374 374 1 1
 Е 70 24 20 В2 1
 подрост: 10Е; (30); 3 м; 2 тыс. шт/га подлесок: Р ЧР Средний
 озу: Участки лесов вокруг сельских населенных пунктов и садовых товариществ
 Культуры, год создания л/к - 1948, Вспашка борозд., Посадка ручная, состояние - Хорошие
 Рекреационная х-ка, тип ландшафта - Открытый без дер., эстетическая оценка - 3, санитарно-гигиен. оценка - Средняя, Устойчивые, проходимость - Средняя, просматриваемость - Хорошая, стадия дигрессии - регулирование рекреации не требуется
 Особенности: ООПТ Зеленая зона г.Кирова, Кирово-Чепецка и Слободского

Валентина Сергеевна Сидорова

