



## 2. Инструментальное (детальное) обследование лесных насаждений

2.1. Лесничество Оричевское Участковое лесничество Пищальское

Урочище (дача) \_\_\_\_\_ - \_\_\_\_\_ Квартал 30 Выдел 6 Лесопатологический выдел 1

Наличие ограничений или особенностей участка, влияющих на назначение СОМ:

в связи с наличием ветровальных и буреломных деревьев в обследованном насаждении существует угроза возникновения лесных пожаров

(отметка о наличии ООПТ, ОЗУ, водоохранной зоны, радиоактивного загрязнения лесов, угрозы возникновения очагов вредных организмов или пожарной опасности в лесах).

2.2. Фактическая таксационная характеристика лесного насаждения соответствует (не соответствует) таксационному описанию (нужное подчеркнуть). Причины несоответствия:

воздействия сильных ветров прошлого года, повлекшие наклон более 10°, изгиб или вывал деревьев, фактическая полнота от 0 до 0,1, что не соответствует указанному в таксационном описании.

Ведомость насаждений с выявленными несоответствиями таксационным описаниям приведена в приложении 1 к Акту.

2.3. Состояние насаждений:	с нарушенной устойчивостью (средневзвешенная категория состояния $\geq 1,51 \leq 4,50$ )	V
	с утраченной устойчивостью (средневзвешенная категория состояния $\geq 4,51$ )	-
	устойчивое (средневзвешенная категория состояния $\leq 1,50$ )	-

2.4. Причины ослабления, повреждения, средневзвешенная категория состояния насаждения:

насаждение повреждено в результате воздействия сильных ветров 2021 года, повлекшие наклон более 10°, изгиб или вывал деревьев прошлых лет; средневзвешенная категория состояния насаждения составляет 4,3, что характеризует данное насаждение как «усыхающее»

2.4.1. Заселено (отработано) стволовыми вредителями:

Вид вредителя	Порода	Встречаемость заселенных деревьев, % от запаса породы	Встречаемость отработанных деревьев, % от запаса породы	Степень заселения лесного насаждения (слабая, средняя, сильная)
1	2	3	4	5
Большой сосновый лубоед (38)	С	15	-	слабая

2.4.2. Повреждено огнем:

Вид пожара	Порода	Состояние корневых лап		Состояние корневой шейки		Высушивание луба		Обугленность древесины более 1/3 высоты ствола	
		процент поврежденных огнём корней	процент деревьев с данным повреждением	Обугленность древесины корневой шейки по окружности (1/4; 2/4; 3/4; более 3/4)	процент деревьев с данным повреждением	по окружности (1/4; 2/4; 3/4; более 3/4)	% деревьев с данным повреждением	По окружности ствола (менее 1/2; более 1/2)	Процент деревьев с данными повреждениями
1	2	3	4	5	6	7	8	9	10

2.4.3. Поражено болезнями:

Болезнь/возбудитель	Порода	Встречаемость, % от запаса насаждения	Степень поражения лесного насаждения (слабая, средняя, сильная)
1	2	3	4
-	-	-	-

2.5. Выборке подлежит 80,0 % деревьев (указывается общий % запаса деревьев, подлежащий рубке, от общего запаса насаждения), в том числе:

без признаков ослабления	_____	(причины ослабления)	_____
ослабленных	_____	(причины ослабления)	_____
сильно ослабленных	_____	(причины ослабления)	_____
усыхающих	_____	(причины ослабления)	_____
свежего сухостоя	_____		
свежего ветровала	<u>50</u>		
свежего бурелома	<u>30</u>		
старого сухостоя	_____		
старого ветровала	_____		
старого бурелома	_____		

2.6. Полнота лесного насаждения после уборки деревьев, подлежащих рубке, составит 0,14  
Критическая полнота для данной категории лесных насаждений и преобладающей породы составляет 0,3

### ЗАКЛЮЧЕНИЕ к инструментальному обследованию участка.

С целью предотвращения негативных процессов, снижения ущерба от их воздействия, назначено:

Участковое лесничество	Урочище (дача)	Квартал	Выдел	Площадь выдела, га	Лесопатологический выдел	Площадь лесопатологического выдела, га	Вид мероприятия	Площадь мероприятия, га	Породы	Доля выбираемой древесины по запасу, %	Рекомендуемый срок проведения мероприятия
1	2	3	4	5	6	7	8	9	10	11	12
Пицальское	-	30	6	29,7	1	2,0	ССР	2,0	С, Б, ОС, Е	100	2022-2023 год

Абрис участка прилагается (приложение 3 к Акту).

*В соответствии с п. 47 "Порядка проведения лесопатологических обследований и формы акта лесопатологического обследования" (приказ Минприроды России №910 от 09.11.2020 г.), В лесных насаждениях с наличием погибших деревьев, составляющих более 50% от запаса насаждения, поврежденного в результате воздействия сильных ветров, назначение СОМ проводится визуально, а недостающая информация переносится из таксационных описаний.»*

*В соответствии с п. 54 "Правил осуществления мероприятий по предупреждению распространения вредных организмов" (приказ Минприроды России №912 от 09.11.2020 г.), рекомендуется назначение санитарно-оздоровительных мероприятий в виде сплошной санитарной рубки с общим выбираемым запасом 520 куб. м.*

Дата проведения ЛПО 19.04.2022 года

Дата составления документа 29.04.2022 года

Исполнитель работ по проведению лесопатологического обследования:

Фамилия, имя, отчество Тараскин Евгений Григорьевич  
(при наличии)

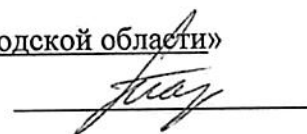
Организация ФБУ «Рослесозащита» – «ЦЗЛ Нижегородской области»

Должность Главный специалист

Телефон

29-90-21

Подпись



## 2. Инструментальное (детальное) обследование лесных насаждений

2.1. Лесничество Оричевское Участковое лесничество Пищальское

Урочище (дача) \_\_\_\_\_ - \_\_\_\_\_ Квартал 30 Выдел 10 Лесопатологический выдел 1

Наличие ограничений или особенностей участка, влияющих на назначение СОМ:

в связи с наличием ветровальных и буреломных деревьев в обследованном насаждении существует угроза возникновения лесных пожаров

(отметка о наличии ООПТ, ОЗУ, водоохранной зоны, радиоактивного загрязнения лесов, угрозы возникновения очагов вредных организмов или пожарной опасности в лесах).

2.2. Фактическая таксационная характеристика лесного насаждения соответствует (не соответствует) таксационному описанию (нужное подчеркнуть). Причины несоответствия:

воздействия сильных ветров прошлого года, повлекшие наклон более 10°, изгиб или вывал деревьев, фактическая полнота от 0 до 0,1, что не соответствует указанному в таксационном описании.

Ведомость насаждений с выявленными несоответствиями таксационным описаниям приведена в приложении 1 к Акту.

2.3. Состояние насаждений:

с нарушенной устойчивостью (средневзвешенная категория состояния  $\geq 1,51 \leq 4,50$ )

V

с утраченной устойчивостью (средневзвешенная категория состояния  $\geq 4,51$ )

-

устойчивое (средневзвешенная категория состояния  $\leq 1,50$ )

-

2.4. Причины ослабления, повреждения, средневзвешенная категория состояния насаждения:

насаждение повреждено в результате воздействия сильных ветров 2021 года, повлекшие наклон более 10°, изгиб или вывал деревьев прошлых лет; средневзвешенная категория состояния насаждения составляет 4,3, что характеризует данное насаждение как «усыхающее»

2.4.1. Заселено (отработано) стволовыми вредителями:

Вид вредителя	Порода	Встречаемость заселенных деревьев, % от запаса породы	Встречаемость отработанных деревьев, % от запаса породы	Степень заселения лесного насаждения (слабая, средняя, сильная)
1	2	3	4	5
Берёзовый заболонник (536)	Б	15	-	слабая

2.4.2. Повреждено огнем:

Вид пожара	Порода	Состояние корневых лап		Состояние корневой шейки		Высушивание луба		Обугленность древесины более 1/3 высоты ствола	
		процент поврежденных огнём корней	процент деревьев с данным повреждением	Обугленность древесины корневой шейки по окружности (1/4; 2/4; 3/4; более 3/4)	процент деревьев с данным повреждением	по окружности (1/4; 2/4; 3/4; более 3/4)	% деревьев с данным повреждением	По окружности ствола (менее 1/2; более 1/2)	Процент деревьев с данными повреждениями
1	2	3	4	5	6	7	8	9	10

2.4.3. Поражено болезнями:

Болезнь/возбудитель	Порода	Встречаемость, % от запаса насаждения	Степень поражения лесного насаждения (слабая, средняя, сильная)
1	2	3	4
-	-	-	-

2.5. Выборке подлежит 80,0 % деревьев (указывается общий % запаса деревьев, подлежащий рубке, от общего запаса насаждения), в том числе:

без признаков ослабления	_____	(причины ослабления)	_____
ослабленных	_____	(причины ослабления)	_____
сильно ослабленных	_____	(причины ослабления)	_____
усыхающих	_____	(причины ослабления)	_____
свежего сухостоя	_____		
свежего ветровала	<u>50</u>		
свежего бурелома	<u>30</u>		
старого сухостоя	_____		
старого ветровала	_____		
старого бурелома	_____		

2.6. Полнота лесного насаждения после уборки деревьев, подлежащих рубке, составит 0,14  
Критическая полнота для данной категории лесных насаждений и преобладающей породы составляет 0,3

### ЗАКЛЮЧЕНИЕ к инструментальному обследованию участка.

С целью предотвращения негативных процессов, снижения ущерба от их воздействия, назначено:

Участковое лесничество	Урочище (дача)	Квартал	Выдел	Площадь выдела, га	Лесопатологический выдел	Площадь лесопатологического выдела, га	Вид мероприятия	Площадь мероприятия, га	Породы	Доля выбираемой древесины по запасу, %	Рекомендуемый срок проведения мероприятия
1	2	3	4	5	6	7	8	9	10	11	12
Пищальское	-	30	10	4,1	1	0,5	ССР	0,5	Б, Е, С, ОС	100	2022-2023 год

Абрис участка прилагается (приложение 3 к Акту).

*В соответствии с п. 47 "Порядка проведения лесопатологических обследований и формы акта лесопатологического обследования" (приказ Минприроды России №910 от 09.11.2020 г.), В лесных насаждениях с наличием погибших деревьев, составляющих более 50% от запаса насаждения, поврежденного в результате воздействия сильных ветров, назначение СОМ проводится визуально, а недостающая информация переносится из таксационных описаний.»*

*В соответствии с п. 54 "Правил осуществления мероприятий по предупреждению распространения вредных организмов" (приказ Минприроды России №912 от 09.11.2020 г.), рекомендуется назначение санитарно-оздоровительных мероприятий в виде сплошной санитарной рубки с общим выбираемым запасом 40 куб. м.*

Дата проведения ЛПО 19.04.2022 года

Дата составления документа 29.04.2022 года

Исполнитель работ по проведению лесопатологического обследования:

Фамилия, имя, отчество  
(при наличии)

Тараскин Евгений Григорьевич

Организация

ФБУ «Рослесозащита» – «ЦЗЛ Нижегородской области»

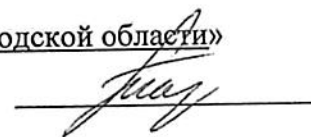
Должность

Главный специалист

Подпись

Телефон

29-90-21



## 2. Инструментальное (детальное) обследование лесных насаждений

2.1. Лесничество Оричевское Участковое лесничество Пищальское

Урочище (дача) \_\_\_\_\_ - Квартал 30 Выдел 10 Лесопатологический выдел 2

Наличие ограничений или особенностей участка, влияющих на назначение СОМ:

в связи с наличием ветровальных и буреломных деревьев в обследованном насаждении существует угроза возникновения лесных пожаров

(отметка о наличии ООПТ, ОЗУ, водоохранной зоны, радиоактивного загрязнения лесов, угрозы возникновения очагов вредных организмов или пожарной опасности в лесах).

2.2. Фактическая таксационная характеристика лесного насаждения соответствует (не соответствует) таксационному описанию (нужное подчеркнуть). Причины несоответствия:

воздействия сильных ветров прошлого года, повлекшие наклон более 10°, изгиб или вывал деревьев, фактическая полнота от 0 до 0,1, что не соответствует указанному в таксационном описании.

Ведомость насаждений с выявленными несоответствиями таксационным описаниям приведена в приложении 1 к Акту.

2.3. Состояние насаждений:	с нарушенной устойчивостью (средневзвешенная категория состояния $\geq 1,51 \leq 4,50$ )	V
	с утраченной устойчивостью (средневзвешенная категория состояния $\geq 4,51$ )	-
	устойчивое (средневзвешенная категория состояния $\leq 1,50$ )	-

2.4. Причины ослабления, повреждения, средневзвешенная категория состояния насаждения:

насаждение повреждено в результате воздействия сильных ветров 2021 года, повлекшие наклон более 10°, изгиб или вывал деревьев прошлых лет; средневзвешенная категория состояния насаждения составляет 4,3, что характеризует данное насаждение как «усыхающее»

2.4.1. Заселено (отработано) стволовыми вредителями:

Вид вредителя	Порода	Встречаемость заселенных деревьев, % от запаса породы	Встречаемость отработанных деревьев, % от запаса породы	Степень заселения лесного насаждения (слабая, средняя, сильная)
1	2	3	4	5
Берёзовый заболонник (536)	Б	15	-	слабая

2.4.2. Повреждено огнем:

Вид пожара	Порода	Состояние корневых лап		Состояние корневой шейки		Высушивание луба		Обугленность древесины более 1/3 высоты ствола	
		процент поврежденных огнём корней	процент деревьев с данным повреждением	Обугленность древесины корневой шейки по окружности (1/4; 2/4; 3/4; более 3/4)	процент деревьев с данным повреждением	по окружности (1/4; 2/4; 3/4; более 3/4)	% деревьев с данным повреждением	По окружности ствола (менее 1/2; более 1/2)	Процент деревьев с данными повреждениями
1	2	3	4	5	6	7	8	9	10

2.4.3. Поражено болезнями:

Болезнь/возбудитель	Порода	Встречаемость, % от запаса насаждения	Степень поражения лесного насаждения (слабая, средняя, сильная)
1	2	3	4
-	-	-	-

2.5. Выборке подлежит 80,0 % деревьев (указывается общий % запаса деревьев, подлежащий рубке, от общего запаса насаждения), в том числе:

без признаков ослабления	_____	(причины ослабления)	_____
ослабленных	_____	(причины ослабления)	_____
сильно ослабленных	_____	(причины ослабления)	_____
усыхающих	_____	(причины ослабления)	_____
свежего сухостоя	_____		
свежего ветровала	<u>50</u>		
свежего бурелома	<u>30</u>		
старого сухостоя	_____		
старого ветровала	_____		
старого бурелома	_____		

2.6. Полнота лесного насаждения после уборки деревьев, подлежащих рубке, составит 0,14  
Критическая полнота для данной категории лесных насаждений и преобладающей породы составляет 0,3

### ЗАКЛЮЧЕНИЕ к инструментальному обследованию участка.

С целью предотвращения негативных процессов, снижения ущерба от их воздействия, назначено:

Участковое лесничество	Урочище (дача)	Квартал	Выдел	Площадь выдела, га	Лесопатологический выдел	Площадь лесопатологического выдела, га	Вид мероприятия	Площадь мероприятия, га	Породы	Доля выбираемой древесины по запасу, %	Рекомендуемый срок проведения мероприятия
1	2	3	4	5	6	7	8	9	10	11	12
Пищальское	-	30	10	4,1	2	0,1	ССР	0,1	Б, Е, С, ОС	100	2022-2023 год

Абрис участка прилагается (приложение 3 к Акту).

*В соответствии с п. 47 "Порядка проведения лесопатологических обследований и формы акта лесопатологического обследования" (приказ Минприроды России №910 от 09.11.2020 г.), В лесных насаждениях с наличием погибших деревьев, составляющих более 50% от запаса насаждения, поврежденного в результате воздействия сильных ветров, назначение СОМ проводится визуально, а недостающая информация переносится из таксационных описаний.»*

*В соответствии с п. 54 "Правил осуществления мероприятий по предупреждению распространения вредных организмов" (приказ Минприроды России №912 от 09.11.2020 г.), рекомендуется назначение санитарно-оздоровительных мероприятий в виде сплошной санитарной рубки с общим выбираемым запасом 8 куб. м.*

Дата проведения ЛПО 19.04.2022 года

Дата составления документа 29.04.2022 года

Исполнитель работ по проведению лесопатологического обследования:

Фамилия, имя, отчество  
(при наличии)

Тараскин Евгений Григорьевич

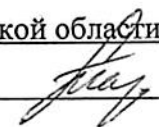
Организация

ФБУ «Рослесозащита» – «ЦЗЛ Нижегородской области»

Должность  
Телефон

Главный специалист  
29-90-21

Подпись



## 2. Инструментальное (детальное) обследование лесных насаждений

2.1. Лесничество Оричевское Участковое лесничество Пищальское

Урочище (дача) \_\_\_\_\_ - Квартал 30 Выдел 6 Лесопатологический выдел 2

Наличие ограничений или особенностей участка, влияющих на назначение СОМ:

в связи с наличием ветровальных и буреломных деревьев в обследованном насаждении существует угроза возникновения лесных пожаров

(отметка о наличии ООПТ, ОЗУ, водоохранной зоны, радиоактивного загрязнения лесов, угрозы возникновения очагов вредных организмов или пожарной опасности в лесах).

2.2. Фактическая таксационная характеристика лесного насаждения соответствует (не соответствует) таксационному описанию (нужное подчеркнуть). Причины несоответствия:

воздействия сильных ветров прошлого года, повлекшие наклон более 10°, изгиб или вывал деревьев, фактическая полнота от 0 до 0,1, что не соответствует указанному в таксационном описании.

Ведомость насаждений с выявленными несоответствиями таксационным описаниям приведена в приложении 1 к Акту.

2.3. Состояние насаждений:

с нарушенной устойчивостью (средневзвешенная категория состояния  $\geq 1,51 \leq 4,50$ )

V

с утраченной устойчивостью (средневзвешенная категория состояния  $\geq 4,51$ )

-

устойчивое (средневзвешенная категория состояния  $\leq 1,50$ )

-

2.4. Причины ослабления, повреждения, средневзвешенная категория состояния насаждения:

насаждение повреждено в результате воздействия сильных ветров 2021 года, повлекшие наклон более 10°, изгиб или вывал деревьев прошлых лет; средневзвешенная категория состояния насаждения составляет 4,3, что характеризует данное насаждение как «усыхающее»

2.4.1. Заселено (отработано) стволовыми вредителями:

Вид вредителя	Порода	Встречаемость заселенных деревьев, % от запаса породы	Встречаемость отработанных деревьев, % от запаса породы	Степень заселения лесного насаждения (слабая, средняя, сильная)
1	2	3	4	5
Большой сосновый лубоед (38)	С	15	-	слабая

2.4.2. Повреждено огнем:

Вид пожара	Порода	Состояние корневых лап		Состояние корневой шейки		Высушивание луба		Обугленность древесины более 1/3 высоты ствола	
		процент поврежденных огнём корней	процент деревьев с данным повреждением	Обугленность корневой шейки по окружности (1/4; 2/4; 3/4; более 3/4)	процент деревьев с данным повреждением	по окружности (1/4; 2/4; 3/4; более 3/4)	% деревьев с данным повреждением	По окружности ствола (менее 1/2; более 1/2)	Процент деревьев с данными повреждениями
1	2	3	4	5	6	7	8	9	10

2.4.3. Поражено болезнями:

Болезнь/возбудитель	Порода	Встречаемость, % от запаса насаждения	Степень поражения лесного насаждения (слабая, средняя, сильная)
1	2	3	4
-	-	-	-

2.5. Выборке подлежит 80,0 % деревьев (указывается общий % запаса деревьев, подлежащий рубке, от общего запаса насаждения), в том числе:

без признаков ослабления	_____	(причины ослабления)	_____
ослабленных	_____	(причины ослабления)	_____
сильно ослабленных	_____	(причины ослабления)	_____
усыхающих	_____	(причины ослабления)	_____
свежего сухостоя	_____		
свежего ветровала	<u>50</u>		
свежего бурелома	<u>30</u>		
старого сухостоя	_____		
старого ветровала	_____		
старого бурелома	_____		

2.6. Полнота лесного насаждения после уборки деревьев, подлежащих рубке, составит 0,14  
Критическая полнота для данной категории лесных насаждений и преобладающей породы составляет 0,3

### ЗАКЛЮЧЕНИЕ к инструментальному обследованию участка.

С целью предотвращения негативных процессов, снижения ущерба от их воздействия, назначено:

Участковое лесничество	Урочище (дача)	Квартал	Выдел	Площадь выдела, га	Лесопатологический выдел	Площадь лесопатологического выдела, га	Вид мероприятия	Площадь мероприятия, га	Породы	Доля выбрасываемой древесины по запасу, %	Рекомендуемый срок проведения мероприятия
1	2	3	4	5	6	7	8	9	10	11	12
Пищальское	-	30	6	29,7	2	9,4	ССР	9,4	С, Б, ОС, Е	100	2022-2023 год

Абрис участка прилагается (приложение 3 к Акту).

*В соответствии с п. 47 "Порядка проведения лесопатологических обследований и формы акта лесопатологического обследования" (приказ Минприроды России №910 от 09.11.2020 г.), В лесных насаждениях с наличием погибших деревьев, составляющих более 50% от запаса насаждения, поврежденного в результате воздействия сильных ветров, назначение СОМ проводится визуально, а недостающая информация переносится из таксационных описаний.»*

*В соответствии с п. 54 "Правил осуществления мероприятий по предупреждению распространения вредных организмов" (приказ Минприроды России №912 от 09.11.2020 г.), рекомендуется назначение санитарно-оздоровительных мероприятий в виде сплошной санитарной рубки с общим выбираемым запасом 2444 куб. м.*

Дата проведения ЛПО 19.04.2022 года

Дата составления документа 29.04.2022 года

Исполнитель работ по проведению лесопатологического обследования:

Фамилия, имя, отчество  
(при наличии)

Тараскин Евгений Григорьевич

Организация

ФБУ «Рослесозащита» – «ЦЗЛ Нижегородской области»

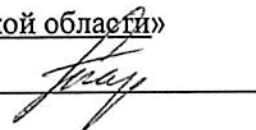
Должность

Главный специалист

Подпись

Телефон

29-90-21



## 2. Инструментальное (детальное) обследование лесных насаждений

2.1. Лесничество Оричевское Участковое лесничество Пищальское

Урочище (дача) \_\_\_\_\_ - \_\_\_\_\_ Квартал 30 Выдел 9 Лесопатологический выдел \_\_\_\_\_

Наличие ограничений или особенностей участка, влияющих на назначение СОМ:

в связи с наличием ветровальных и буреломных деревьев в обследованном насаждении существует угроза возникновения лесных пожаров

(отметка о наличии ООПТ, ОЗУ, водоохранной зоны, радиоактивного загрязнения лесов, угрозы возникновения очагов вредных организмов или пожарной опасности в лесах).

2.2. Фактическая таксационная характеристика лесного насаждения соответствует (не соответствует) таксационному описанию (нужное подчеркнуть). Причины несоответствия:

воздействия сильных ветров прошлого года, повлекшие наклон более 10°, изгиб или вывал деревьев, фактическая полнота от 0 до 0,1, что не соответствует указанному в таксационном описании.

Ведомость насаждений с выявленными несоответствиями таксационным описаниям приведена в приложении 1 к Акту.

2.3. Состояние насаждений:

с нарушенной устойчивостью (средневзвешенная категория состояния  $\geq 1,51 \leq 4,50$ )

V

с утраченной устойчивостью (средневзвешенная категория состояния  $\geq 4,51$ )

-

устойчивое (средневзвешенная категория состояния  $\leq 1,50$ )

-

2.4. Причины ослабления, повреждения, средневзвешенная категория состояния насаждения:

насаждение повреждено в результате воздействия сильных ветров 2021 года, повлекшие наклон более 10°, изгиб или вывал деревьев прошлых лет; средневзвешенная категория состояния насаждения составляет 4,3, что характеризует данное насаждение как «усыхающее»

2.4.1. Заселено (отработано) стволовыми вредителями:

Вид вредителя	Порода	Встречаемость заселенных деревьев, % от запаса породы	Встречаемость отработанных деревьев, % от запаса породы	Степень заселения лесного насаждения (слабая, средняя, сильная)
1	2	3	4	5
Берёзовый заболонник (536)	Б	15	-	слабая

2.4.2. Повреждено огнем:

Вид пожара	Порода	Состояние корневых лап		Состояние корневой шейки		Высушивание луба		Обугленность древесины более 1/3 высоты ствола	
		процент поврежденных огнём корней	процент деревьев с данным повреждением	Обугленность древесины корневой шейки по окружности (1/4; 2/4; 3/4; более 3/4)	процент деревьев с данным повреждением	по окружности (1/4; 2/4; 3/4; более 3/4)	% деревьев с данным повреждением	По окружности ствола (менее 1/2; более 1/2)	Процент деревьев с данными повреждениями
1	2	3	4	5	6	7	8	9	10

2.4.3. Поражено болезнями:

Болезнь/возбудитель	Порода	Встречаемость, % от запаса насаждения	Степень поражения лесного насаждения (слабая, средняя, сильная)
1	2	3	4
-	-	-	-

2.5. Выборке подлежит 80,0 % деревьев (указывается общий % запаса деревьев, подлежащий рубке, от общего запаса насаждения), в том числе:

без признаков ослабления	_____	(причины ослабления)	_____
ослабленных	_____	(причины ослабления)	_____
сильно ослабленных	_____	(причины ослабления)	_____
усыхающих	_____	(причины ослабления)	_____
свежего сухостоя	_____		
свежего ветровала	<u>50</u>		
свежего бурелома	<u>30</u>		
старого сухостоя	_____		
старого ветровала	_____		
старого бурелома	_____		

2.6. Полнота лесного насаждения после уборки деревьев, подлежащих рубке, составит 0,12  
Критическая полнота для данной категории лесных насаждений и преобладающей породы составляет 0,3

### ЗАКЛЮЧЕНИЕ к инструментальному обследованию участка.

С целью предотвращения негативных процессов, снижения ущерба от их воздействия, назначено:

Участковое лесничество	Урочище (дача)	Квартал	Выдел	Площадь выдела, га	Лесопатологический выдел	Площадь лесопатологического выдела, га	Вид мероприятия	Площадь мероприятия, га	Породы	Доля выбираемой древесины по запасу, %	Рекомендуемый срок проведения мероприятия
1	2	3	4	5	6	7	8	9	10	11	12
Пищальское	-	30	9	0,7	-	0,7	ССР	0,7	Б, ОС, С, Е	100	2022-2023 год

Абрис участка прилагается (приложение 3 к Акту).

*В соответствии с п. 47 "Порядка проведения лесопатологических обследований и формы акта лесопатологического обследования" (приказ Минприроды России №910 от 09.11.2020 г.), В лесных насаждениях с наличием погибших деревьев, составляющих более 50% от запаса насаждения, поврежденного в результате воздействия сильных ветров, назначение СОМ проводится визуально, а недостающая информация переносится из таксационных описаний.»*

*В соответствии с п. 54 "Правил осуществления мероприятий по предупреждению распространения вредных организмов" (приказ Минприроды России №912 от 09.11.2020 г.), рекомендуется назначение санитарно-оздоровительных мероприятий в виде сплошной санитарной рубки с общим выбираемым запасом 28 куб. м.*

Дата проведения ЛПО 19.04.2022 года

Дата составления документа 29.04.2022 года

Исполнитель работ по проведению лесопатологического обследования:

Фамилия, имя, отчество Тараскин Евгений Григорьевич

(при наличии)

Организация

ФБУ «Рослесозащита» – «ЦЗЛ Нижегородской области»

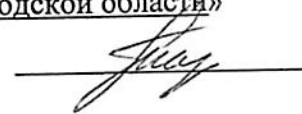
Должность

Телефон

Главный специалист

29-90-21

Подпись



## 2. Инструментальное (детальное) обследование лесных насаждений

2.1. Лесничество Оричевское Участковое лесничество Пищальское

Урочище (дача) \_\_\_\_\_ - \_\_\_\_\_ Квартал 30 Выдел 21 Лесопатологический выдел 1

Наличие ограничений или особенностей участка, влияющих на назначение СОМ:

в связи с наличием ветровальных и буреломных деревьев в обследованном насаждении существует угроза возникновения лесных пожаров

(отметка о наличии ООПТ, ОЗУ, водоохранной зоны, радиоактивного загрязнения лесов, угрозы возникновения очагов вредных организмов или пожарной опасности в лесах).

2.2. Фактическая таксационная характеристика лесного насаждения соответствует (не соответствует) таксационному описанию (нужное подчеркнуть). Причины несоответствия:

воздействия сильных ветров прошлого года, повлекшие наклон более 10°, изгиб или вывал деревьев, фактическая полнота от 0 до 0,1, что не соответствует указанному в таксационном описании.

Ведомость насаждений с выявленными несоответствиями таксационным описаниям приведена в приложении 1 к Акту.

2.3. Состояние насаждений:	с нарушенной устойчивостью (средневзвешенная категория состояния $\geq 1,51 \leq 4,50$ )	V
	с утраченной устойчивостью (средневзвешенная категория состояния $\geq 4,51$ )	-
	устойчивое (средневзвешенная категория состояния $\leq 1,50$ )	-

2.4. Причины ослабления, повреждения, средневзвешенная категория состояния насаждения: насаждение повреждено в результате воздействия сильных ветров 2021 года, повлекшие наклон более 10°, изгиб или вывал деревьев прошлых лет; средневзвешенная категория состояния насаждения составляет 4,3, что характеризует данное насаждение как «усыхающее»

2.4.1. Заселено (отработано) стволовыми вредителями:

Вид вредителя	Порода	Встречаемость заселенных деревьев, % от запаса породы	Встречаемость отработанных деревьев, % от запаса породы	Степень заселения лесного насаждения (слабая, средняя, сильная)
1	2	3	4	5
Берёзовый заболонник (536)	Б	15	-	слабая

2.4.2. Повреждено огнем:

Вид пожара	Порода	Состояние корневых лап		Состояние корневой шейки		Высушивание луба		Обугленность древесины более 1/3 высоты ствола	
		процент поврежденных огнём корней	процент деревьев с данным повреждением	Обугленность древесины корневой шейки по окружности (1/4; 2/4; 3/4; более 3/4)	процент деревьев с данным повреждением	по окружности (1/4; 2/4; 3/4; более 3/4)	% деревьев с данным повреждением	По окружности ствола (менее 1/2; более 1/2)	Процент деревьев с данными повреждениями
1	2	3	4	5	6	7	8	9	10

2.4.3. Поражено болезнями:

Болезнь/возбудитель	Порода	Встречаемость, % от запаса насаждения	Степень поражения лесного насаждения (слабая, средняя, сильная)
1	2	3	4
-	-	-	-

2.5. Выборке подлежит 80,0 % деревьев (указывается общий % запаса деревьев, подлежащий рубке, от общего запаса насаждения), в том числе:

без признаков ослабления	_____	(причины ослабления)	_____
ослабленных	_____	(причины ослабления)	_____
сильно ослабленных	_____	(причины ослабления)	_____
усыхающих	_____	(причины ослабления)	_____
свежего сухостоя	_____		
свежего ветровала	<u>50</u>		
свежего бурелома	<u>30</u>		
старого сухостоя	_____		
старого ветровала	_____		
старого бурелома	_____		

2.6. Полнота лесного насаждения после уборки деревьев, подлежащих рубке, составит 0,12.  
Критическая полнота для данной категории лесных насаждений и преобладающей породы составляет 0,3

### ЗАКЛЮЧЕНИЕ к инструментальному обследованию участка.

С целью предотвращения негативных процессов, снижения ущерба от их воздействия, назначено:

Участковое лесничество	Урочище (дача)	Квартал	Выдел	Площадь выдела, га	Лесопатологический выдел	Площадь лесопатологического выдела, га	Вид мероприятия	Площадь мероприятия, га	Породы	Доля выбираемой древесины по запасу, %	Рекомендуемый срок проведения мероприятия
1	2	3	4	5	6	7	8	9	10	11	12
Пищальское	-	30	21	8,4	1	6,9	ССР	6,9	Б, ОС, С	100	2022-2023 год

Абрис участка прилагается (приложение 3 к Акту).

В соответствии с п. 47 "Порядка проведения лесопатологических обследований и формы акта лесопатологического обследования" (приказ Минприроды России №910 от 09.11.2020 г.), В лесных насаждениях с наличием погибших деревьев, составляющих более 50% от запаса насаждения, поврежденного в результате воздействия сильных ветров, назначение СОМ проводится визуально, а недостающая информация переносится из таксационных описаний.»

В соответствии с п. 54 "Правил осуществления мероприятий по предупреждению распространения вредных организмов" (приказ Минприроды России №912 от 09.11.2020 г.), рекомендуется назначение санитарно-оздоровительных мероприятий в виде сплошной санитарной рубки с общим выбираемым запасом 897 куб. м.

Дата проведения ЛПО 19.04.2022 года

Дата составления документа 29.04.2022 года

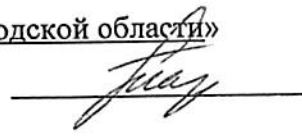
Исполнитель работ по проведению лесопатологического обследования:

Фамилия, имя, отчество Тараскин Евгений Григорьевич  
(при наличии)

Организация ФБУ «Рослесозащита» – «ЦЗЛ Нижегородской области»

Должность Главный специалист  
Телефон 29-90-21

Подпись



## 2. Инструментальное (детальное) обследование лесных насаждений

2.1. Лесничество Оричевское Участковое лесничество Пищальское

Урочище (дача) \_\_\_\_\_ - \_\_\_\_\_ Квартал 30 Выдел 22 Лесопатологический выдел 1

Наличие ограничений или особенностей участка, влияющих на назначение СОМ:

в связи с наличием ветровальных и буреломных деревьев в обследованном насаждении существует угроза возникновения лесных пожаров

(отметка о наличии ООПТ, ОЗУ, водоохранной зоны, радиоактивного загрязнения лесов, угрозы возникновения очагов вредных организмов или пожарной опасности в лесах).

2.2. Фактическая таксационная характеристика лесного насаждения соответствует (не соответствует) таксационному описанию (нужное подчеркнуть). Причины несоответствия:

воздействия сильных ветров прошлого года, повлекшие наклон более 10°, изгиб или вывал деревьев, фактическая полнота от 0 до 0,1, что не соответствует указанному в таксационном описании.

Ведомость насаждений с выявленными несоответствиями таксационным описаниям приведена в приложении 1 к Акту.

2.3. Состояние насаждений: с нарушенной устойчивостью (средневзвешенная категория состояния  $\geq 1,51 \leq 4,50$ )

V

с утраченной устойчивостью (средневзвешенная категория состояния  $\geq 4,51$ )

-

устойчивое (средневзвешенная категория состояния  $\leq 1,50$ )

-

2.4. Причины ослабления, повреждения, средневзвешенная категория состояния насаждения:

насаждение повреждено в результате воздействия сильных ветров 2021 года, повлекшие наклон более 10°, изгиб или вывал деревьев прошлых лет; средневзвешенная категория состояния насаждения составляет 4,3, что характеризует данное насаждение как «усыхающее»

2.4.1. Заселено (отработано) стволовыми вредителями:

Вид вредителя	Порода	Встречаемость заселенных деревьев, % от запаса породы	Встречаемость отработанных деревьев, % от запаса породы	Степень заселения лесного насаждения (слабая, средняя, сильная)
1	2	3	4	5
Большой сосновый лубоед (38)	С	15	-	слабая

2.4.2. Повреждено огнем:

Вид пожара	Порода	Состояние корневых лап		Состояние корневой шейки		Высушивание луба		Обугленность древесины более 1/3 высоты ствола	
		процент поврежденных огнём корней	процент деревьев с данным повреждением	Обугленность древесины корневой шейки по окружности (1/4; 2/4; 3/4; более 3/4)	процент деревьев с данным повреждением	по окружности (1/4; 2/4; 3/4; более 3/4)	% деревьев с данным повреждением	По окружности ствола (менее 1/2; более 1/2)	Процент деревьев с данными повреждениями
1	2	3	4	5	6	7	8	9	10

2.4.3. Поражено болезнями:

Болезнь/возбудитель	Порода	Встречаемость, % от запаса насаждения	Степень поражения лесного насаждения (слабая, средняя, сильная)
1	2	3	4
-	-	-	-

2.5. Выборке подлежит 80,0 % деревьев (указывается общий % запаса деревьев, подлежащий рубке, от общего запаса насаждения), в том числе:

без признаков ослабления	_____	(причины ослабления)	_____
ослабленных	_____	(причины ослабления)	_____
сильно ослабленных	_____	(причины ослабления)	_____
усыхающих	_____	(причины ослабления)	_____
свежего сухостоя	_____		
свежего ветровала	<u>50</u>		
свежего бурелома	<u>30</u>		
старого сухостоя	_____		
старого ветровала	_____		
старого бурелома	_____		

2.6. Полнота лесного насаждения после уборки деревьев, подлежащих рубке, составит 0,06  
Критическая полнота для данной категории лесных насаждений и преобладающей породы составляет 0,3

### ЗАКЛЮЧЕНИЕ к инструментальному обследованию участка.

С целью предотвращения негативных процессов, снижения ущерба от их воздействия, назначено:

Участковое лесничество	Урочище (дача)	Квартал	Выдел	Площадь выдела, га	Лесопатологический выдел	Площадь лесопатологического выдела, га	Вид мероприятия	Площадь мероприятия, га	Породы	Доля выбираемой древесины по запасу, %	Рекомендуемый срок проведения мероприятия
1	2	3	4	5	6	7	8	9	10	11	12
Пищальское	-	30	22	18,2	1	1,8	ССР	1,8	С, Е, Б	100	2022-2023 год

Абрис участка прилагается (приложение 3 к Акту).

*В соответствии с п. 47 "Порядка проведения лесопатологических обследований и формы акта лесопатологического обследования" (приказ Минприроды России №910 от 09.11.2020 г.), в лесных насаждениях с наличием погибших деревьев, составляющих более 50% от запаса насаждения, поврежденного в результате воздействия сильных ветров, назначение СОМ проводится визуально, а недостающая информация переносится из таксационных описаний.»*

*В соответствии с п. 54 "Правил осуществления мероприятий по предупреждению распространения вредных организмов" (приказ Минприроды России №912 от 09.11.2020 г.), рекомендуется назначение санитарно-оздоровительных мероприятий в виде сплошной санитарной рубки с общим выбираемым запасом 162 куб. м.*

Дата проведения ЛПО 19.04.2022 года

Дата составления документа 29.04.2022 года

Исполнитель работ по проведению лесопатологического обследования:

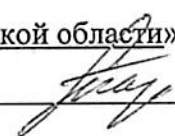
Фамилия, имя, отчество (при наличии) Тараскин Евгений Григорьевич

Организация ФБУ «Рослесозащита» – «ЦЗЛ Нижегородской области»

Должность Главный специалист

Телефон 29-90-21

Подпись \_\_\_\_\_



## 2. Инструментальное (детальное) обследование лесных насаждений

2.1. Лесничество Оричевское Участковое лесничество Пищальское

Урочище (дача) \_\_\_\_\_ - \_\_\_\_\_ Квартал 30 Выдел 22 Лесопатологический выдел 2

Наличие ограничений или особенностей участка, влияющих на назначение СОМ:

в связи с наличием ветровальных и буреломных деревьев в обследованном насаждении существует угроза возникновения лесных пожаров

(отметка о наличии ООПТ, ОЗУ, водоохранной зоны, радиоактивного загрязнения лесов, угрозы возникновения очагов вредных организмов или пожарной опасности в лесах).

2.2. Фактическая таксационная характеристика лесного насаждения соответствует (не соответствует)

таксационному описанию (нужное подчеркнуть). Причины несоответствия:

воздействия сильных ветров прошлого года, повлекшие наклон более 10°, изгиб или вывал деревьев, фактическая полнота от 0 до 0,1, что не соответствует указанному в таксационном описании.

Ведомость насаждений с выявленными несоответствиями таксационным описаниям приведена в приложении 1 к Акту.

2.3. Состояние насаждений:

с нарушенной устойчивостью (средневзвешенная категория состояния  $\geq 1,51 \leq 4,50$ )

V

с утраченной устойчивостью (средневзвешенная категория состояния  $\geq 4,51$ )

-

устойчивое (средневзвешенная категория состояния  $\leq 1,50$ )

-

2.4. Причины ослабления, повреждения, средневзвешенная категория состояния насаждения:

насаждение повреждено в результате воздействия сильных ветров 2021 года, повлекшие наклон более 10°, изгиб или вывал деревьев прошлых лет; средневзвешенная категория состояния насаждения составляет 4,3, что характеризует данное насаждение как «усыхающее»

2.4.1. Заселено (отработано) стволовыми вредителями:

Вид вредителя	Порода	Встречаемость заселенных деревьев, % от запаса породы	Встречаемость отработанных деревьев, % от запаса породы	Степень заселения лесного насаждения (слабая, средняя, сильная)
1	2	3	4	5
Большой сосновый лубоед (38)	С	15	-	слабая

2.4.2. Повреждено огнем:

Вид пожара	Порода	Состояние корневых лап		Состояние корневой шейки		Высушивание луба		Обугленность древесины более 1/3 высоты ствола	
		процент поврежденных огнём корней	процент деревьев с данным повреждением	Обугленность древесины корневой шейки по окружности (1/4; 2/4; 3/4; более 3/4)	процент деревьев с данным повреждением	по окружности (1/4; 2/4; 3/4; более 3/4)	% деревьев с данным повреждением	По окружности ствола (менее 1/2; более 1/2)	Процент деревьев с данными повреждениями
1	2	3	4	5	6	7	8	9	10

2.4.3. Поражено болезнями:

Болезнь/возбудитель	Порода	Встречаемость, % от запаса насаждения	Степень поражения лесного насаждения (слабая, средняя, сильная)
1	2	3	4
-	-	-	-

2.5. Выборке подлежит 80,0 % деревьев (указывается общий % запаса деревьев, подлежащий рубке, от общего запаса насаждения), в том числе:

без признаков ослабления	_____	(причины ослабления)	_____
ослабленных	_____	(причины ослабления)	_____
сильно ослабленных	_____	(причины ослабления)	_____
усыхающих	_____	(причины ослабления)	_____
свежего сухостоя	_____		
свежего ветровала	<u>50</u>		
свежего бурелома	<u>30</u>		
старого сухостоя	_____		
старого ветровала	_____		
старого бурелома	_____		

2.6. Полнота лесного насаждения после уборки деревьев, подлежащих рубке, составит 0,06  
Критическая полнота для данной категории лесных насаждений и преобладающей породы составляет 0,3

### ЗАКЛЮЧЕНИЕ к инструментальному обследованию участка.

С целью предотвращения негативных процессов, снижения ущерба от их воздействия, назначено:

Участковое лесничество	Урочище (дача)	Квартал	Выдел	Площадь выдела, га	Лесопатологический выдел	Площадь лесопатологического выдела, га	Вид мероприятия	Площадь мероприятия, га	Породы	Доля выбираемой древесины по запасу, %	Рекомендуемый срок проведения мероприятия
1	2	3	4	5	6	7	8	9	10	11	12
Пищальское	-	30	22	18,2	2	0,1	ССР	0,1	С, Е, Б	100	2022-2023 год

Абрис участка прилагается (приложение 3 к Акту).

В соответствии с п. 47 "Порядка проведения лесопатологических обследований и формы акта лесопатологического обследования" (приказ Минприроды России №910 от 09.11.2020 г.), в лесных насаждениях с наличием погибших деревьев, составляющих более 50% от запаса насаждения, поврежденного в результате воздействия сильных ветров, назначение СОМ проводится визуально, а недостающая информация переносится из таксационных описаний.»

В соответствии с п. 54 "Правил осуществления мероприятий по предупреждению распространения вредных организмов" (приказ Минприроды России №912 от 09.11.2020 г.), рекомендуется назначение санитарно-оздоровительных мероприятий в виде сплошной санитарной рубки с общим выбираемым запасом 9 куб. м.

Дата проведения ЛПО 19.04.2022 года

Дата составления документа 29.04.2022 года

Исполнитель работ по проведению лесопатологического обследования:

Фамилия, имя, отчество  
(при наличии)

Тараскин Евгений Григорьевич

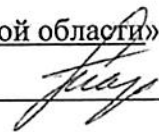
Организация

ФБУ «Рослесозащита» – «ЦЗЛ Нижегородской области»

Должность  
Телефон

Главный специалист  
29-90-21

Подпись



## 2. Инструментальное (детальное) обследование лесных насаждений

2.1. Лесничество Оричевское Участковое лесничество Пищальское

Урочище (дача) \_\_\_\_\_ - \_\_\_\_\_ Квартал 31 Выдел 1 Лесопатологический выдел 1

Наличие ограничений или особенностей участка, влияющих на назначение СОМ:

в связи с наличием ветровальных и буреломных деревьев в обследованном насаждении существует угроза возникновения лесных пожаров

(отметка о наличии ООПТ, ОЗУ, водоохранной зоны, радиоактивного загрязнения лесов, угрозы возникновения очагов вредных организмов или пожарной опасности в лесах).

2.2. Фактическая таксационная характеристика лесного насаждения соответствует (не соответствует) таксационному описанию (нужное подчеркнуть). Причины несоответствия:

воздействия сильных ветров прошлого года, повлекшие наклон более 10°, изгиб или вывал деревьев, фактическая полнота от 0 до 0,1, что не соответствует указанному в таксационном описании.

Ведомость насаждений с выявленными несоответствиями таксационным описаниям приведена в приложении 1 к Акту.

2.3. Состояние насаждений:

с нарушенной устойчивостью (средневзвешенная категория состояния  $\geq 1,51 \leq 4,50$ )

V

с утраченной устойчивостью (средневзвешенная категория состояния  $\geq 4,51$ )

-

устойчивое (средневзвешенная категория состояния  $\leq 1,50$ )

-

2.4. Причины ослабления, повреждения, средневзвешенная категория состояния насаждения:

насаждение повреждено в результате воздействия сильных ветров 2021 года, повлекшие наклон более 10°, изгиб или вывал деревьев прошлых лет; средневзвешенная категория состояния насаждения составляет 4,3, что характеризует данное насаждение как «усыхающее»

2.4.1. Заселено (отработано) стволовыми вредителями:

Вид вредителя	Порода	Встречаемость заселенных деревьев, % от запаса породы	Встречаемость отработанных деревьев, % от запаса породы	Степень заселения лесного насаждения (слабая, средняя, сильная)
1	2	3	4	5
Короед-типограф (043)	Е	15	-	слабая

2.4.2. Повреждено огнем:

Вид пожара	Порода	Состояние корневых лап		Состояние корневой шейки		Высушивание луба		Обугленность древесины более 1/3 высоты ствола	
		процент поврежденных огнём корней	процент деревьев с данным повреждением	Обугленность древесины корневой шейки по окружности (1/4; 2/4; 3/4; более 3/4)	процент деревьев с данным повреждением	по окружности (1/4; 2/4; 3/4; более 3/4)	% деревьев с данным повреждением	По окружности ствола (менее 1/2; более 1/2)	Процент деревьев с данными повреждениями
1	2	3	4	5	6	7	8	9	10

2.4.3. Поражено болезнями:

Болезнь/возбудитель	Порода	Встречаемость, % от запаса насаждения	Степень поражения лесного насаждения (слабая, средняя, сильная)
1	2	3	4
-	-	-	-

2.5. Выборке подлежит 80,0 % деревьев (указывается общий % запаса деревьев, подлежащий рубке, от общего запаса насаждения), в том числе:

без признаков ослабления	_____	(причины ослабления)	_____
ослабленных	_____	(причины ослабления)	_____
сильно ослабленных	_____	(причины ослабления)	_____
усыхающих	_____	(причины ослабления)	_____
свежего сухостоя	_____		
свежего ветровала	<u>50</u>		
свежего бурелома	<u>30</u>		
старого сухостоя	_____		
старого ветровала	_____		
старого бурелома	_____		

2.6. Полнота лесного насаждения после уборки деревьев, подлежащих рубке, составит 0,12  
Критическая полнота для данной категории лесных насаждений и преобладающей породы составляет 0,5

### ЗАКЛЮЧЕНИЕ к инструментальному обследованию участка.

С целью предотвращения негативных процессов, снижения ущерба от их воздействия, назначено:

Участковое лесничество	Урочище (дача)	Квартал	Выдел	Площадь выдела, га	Лесопатологический выдел	Площадь лесопатологического выдела, га	Вид мероприятия	Площадь мероприятия, га	Породы	Доля выбираемой древесины по запасу, %	Рекомендуемый срок проведения мероприятия
1	2	3	4	5	6	7	8	9	10	11	12
Пищальское	-	31	1	4,7	1	0,4	ССР	0,4	Е, Б, ОС, С	100	2022-2023 год

Абрис участка прилагается (приложение 3 к Акту).

В соответствии с п. 47 "Порядка проведения лесопатологических обследований и формы акта лесопатологического обследования" (приказ Минприроды России №910 от 09.11.2020 г.), в лесных насаждениях с наличием погибших деревьев, составляющих более 50% от запаса насаждения, поврежденного в результате воздействия сильных ветров, назначение СОМ проводится визуально, а недостающая информация переносится из таксационных описаний.»

В соответствии с п. 54 "Правил осуществления мероприятий по предупреждению распространения вредных организмов" (приказ Минприроды России №912 от 09.11.2020 г.), рекомендуется назначение санитарно-оздоровительных мероприятий в виде сплошной санитарной рубки с общим выбираемым запасом 40 куб. м.

Дата проведения ЛПО 20.04.2022 года

Дата составления документа 29.04.2022 года

Исполнитель работ по проведению лесопатологического обследования:

Фамилия, имя, отчество  
(при наличии)

Тараскин Евгений Григорьевич

Организация

ФБУ «Рослесозащита» – «ЦЗЛ Нижегородской области»

Должность

Главный специалист

Подпись

Телефон

29-90-21



## 2. Инструментальное (детальное) обследование лесных насаждений

2.1. Лесничество Оричевское Участковое лесничество Пищальское

Урочище (дача) \_\_\_\_\_ - Квартал 31 Выдел 4 Лесопатологический выдел 1

Наличие ограничений или особенностей участка, влияющих на назначение СОМ:

в связи с наличием ветровальных и буреломных деревьев в обследованном насаждении существует угроза возникновения лесных пожаров

(отметка о наличии ООПТ, ОЗУ, водоохранной зоны, радиоактивного загрязнения лесов, угрозы возникновения очагов вредных организмов или пожарной опасности в лесах).

2.2. Фактическая таксационная характеристика лесного насаждения соответствует (не соответствует) таксационному описанию (нужное подчеркнуть). Причины несоответствия:

воздействия сильных ветров прошлого года, повлекшие наклон более 10°, изгиб или вывал деревьев, фактическая полнота от 0 до 0,1, что не соответствует указанному в таксационном описании.

Ведомость насаждений с выявленными несоответствиями таксационным описаниям приведена в приложении 1 к Акту.

2.3. Состояние насаждений:	с нарушенной устойчивостью (средневзвешенная категория состояния $\geq 1,51 \leq 4,50$ )	V
	с утраченной устойчивостью (средневзвешенная категория состояния $\geq 4,51$ )	-
	устойчивое (средневзвешенная категория состояния $\leq 1,50$ )	-

2.4. Причины ослабления, повреждения, средневзвешенная категория состояния насаждения:

насаждение повреждено в результате воздействия сильных ветров 2021 года, повлекшие наклон более 10°, изгиб или вывал деревьев прошлых лет; средневзвешенная категория состояния насаждения составляет 4,3, что характеризует данное насаждение как «усыхающее»

2.4.1. Заселено (отработано) стволовыми вредителями:

Вид вредителя	Порода	Встречаемость заселенных деревьев, % от запаса породы	Встречаемость отработанных деревьев, % от запаса породы	Степень заселения лесного насаждения (слабая, средняя, сильная)
1	2	3	4	5
Большой сосновый лубоед (38)	С	15	-	слабая

2.4.2. Повреждено огнем:

Вид пожара	Порода	Состояние корневых лап		Состояние корневой шейки		Высушивание луба		Обугленность древесины более 1/3 высоты ствола	
		процент поврежденных огнём корней	процент деревьев с данным повреждением	Обугленность древесины корневой шейки по окружности (1/4; 2/4; 3/4; более 3/4)	процент деревьев с данным повреждением	по окружности (1/4; 2/4; 3/4; более 3/4)	% деревьев с данным повреждением	По окружности ствола (менее 1/2; более 1/2)	Процент деревьев с данными повреждениями
1	2	3	4	5	6	7	8	9	10

2.4.3. Поражено болезнями:

Болезнь/возбудитель	Порода	Встречаемость, % от запаса насаждения	Степень поражения лесного насаждения (слабая, средняя, сильная)
1	2	3	4
-	-	-	-

2.5. Выборке подлежит 80,0 % деревьев (указывается общий % запаса деревьев, подлежащий рубке, от общего запаса насаждения), в том числе:

без признаков ослабления	_____	(причины ослабления)	_____
ослабленных	_____	(причины ослабления)	_____
сильно ослабленных	_____	(причины ослабления)	_____
усыхающих	_____	(причины ослабления)	_____
свежего сухостоя	_____		
свежего ветровала	<u>50</u>		
свежего бурелома	<u>30</u>		
старого сухостоя	_____		
старого ветровала	_____		
старого бурелома	_____		

2.6. Полнота лесного насаждения после уборки деревьев, подлежащих рубке, составит 0,12  
Критическая полнота для данной категории лесных насаждений и преобладающей породы составляет 0,3

### ЗАКЛЮЧЕНИЕ к инструментальному обследованию участка.

С целью предотвращения негативных процессов, снижения ущерба от их воздействия, назначено:

Участковое лесничество	Урочище (дача)	Квартал	Выдел	Площадь выдела, га	Лесопатологический выдел	Площадь лесопатологического выдела, га	Вид мероприятия	Площадь мероприятия, га	Породы	Доля выбираемой древесины по запасу, %	Рекомендуемый срок проведения мероприятия
1	2	3	4	5	6	7	8	9	10	11	12
Пищальское	-	31	4	11,2	1	3,4	ССР	3,4	С, ОС, Б, Е	100	2022-2023 год

Абрис участка прилагается (приложение 3 к Акту).

*В соответствии с п. 47 "Порядка проведения лесопатологических обследований и формы акта лесопатологического обследования" (приказ Минприроды России №910 от 09.11.2020 г.), В лесных насаждениях с наличием погибших деревьев, составляющих более 50% от запаса насаждения, поврежденного в результате воздействия сильных ветров, назначение СОМ проводится визуально, а недостающая информация переносится из таксационных описаний.»*

*В соответствии с п. 54 "Правил осуществления мероприятий по предупреждению распространения вредных организмов" (приказ Минприроды России №912 от 09.11.2020 г.), рекомендуется назначение санитарно-оздоровительных мероприятий в виде сплошной санитарной рубки с общим выбираемым запасом 782 куб. м.*

Дата проведения ЛПО 20.04.2022 года

Дата составления документа 29.04.2022 года

Исполнитель работ по проведению лесопатологического обследования:

Фамилия, имя, отчество Тараскин Евгений Григорьевич

(при наличии)

Организация

ФБУ «Рослесозащита» – «ЦЗЛ Нижегородской области»

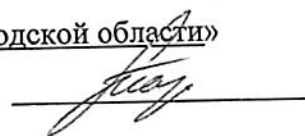
Должность

Телефон

Главный специалист

29-90-21

Подпись



## 2. Инструментальное (детальное) обследование лесных насаждений

2.1. Лесничество Оричевское Участковое лесничество Пищальское

Урочище (дача) \_\_\_\_\_ - \_\_\_\_\_ Квартал 31 Выдел 8 Лесопатологический выдел 1

Наличие ограничений или особенностей участка, влияющих на назначение СОМ:

в связи с наличием ветровальных и буреломных деревьев в обследованном насаждении существует угроза возникновения лесных пожаров

(отметка о наличии ООПТ, ОЗУ, водоохранной зоны, радиоактивного загрязнения лесов, угрозы возникновения очагов вредных организмов или пожарной опасности в лесах).

2.2. Фактическая таксационная характеристика лесного насаждения соответствует (не соответствует) таксационному описанию (нужное подчеркнуть). Причины несоответствия:

воздействия сильных ветров прошлого года, повлекшие наклон более 10°, изгиб или вывал деревьев, фактическая полнота от 0 до 0,1, что не соответствует указанному в таксационном описании.

Ведомость насаждений с выявленными несоответствиями таксационным описаниям приведена в приложении 1 к Акту.

2.3. Состояние насаждений:

с нарушенной устойчивостью (средневзвешенная категория состояния  $\geq 1,51 \leq 4,50$ )

V

с утраченной устойчивостью (средневзвешенная категория состояния  $\geq 4,51$ )

-

устойчивое (средневзвешенная категория состояния  $\leq 1,50$ )

-

2.4. Причины ослабления, повреждения, средневзвешенная категория состояния насаждения:

насаждение повреждено в результате воздействия сильных ветров 2021 года, повлекшие наклон более 10°, изгиб или вывал деревьев прошлых лет; средневзвешенная категория состояния насаждения составляет 4,3, что характеризует данное насаждение как «усыхающее»

2.4.1. Заселено (отработано) стволовыми вредителями:

Вид вредителя	Порода	Встречаемость заселенных деревьев, % от запаса породы	Встречаемость отработанных деревьев, % от запаса породы	Степень заселения лесного насаждения (слабая, средняя, сильная)
1	2	3	4	5
Берёзовый заболонник (536)	Б	15	-	слабая

2.4.2. Повреждено огнем:

Вид пожара	Порода	Состояние корневых лап		Состояние корневой шейки		Высушивание луба		Обугленность древесины более 1/3 высоты ствола	
		процент поврежденных огнём корней	процент деревьев с данным повреждением	Обугленность древесины корневой шейки по окружности (1/4; 2/4; 3/4; более 3/4)	процент деревьев с данным повреждением	по окружности (1/4; 2/4; 3/4; более 3/4)	% деревьев с данным повреждением	По окружности ствола (менее 1/2; более 1/2)	Процент деревьев с данными повреждениями
1	2	3	4	5	6	7	8	9	10

2.4.3. Поражено болезнями:

Болезнь/возбудитель	Порода	Встречаемость, % от запаса насаждения	Степень поражения лесного насаждения (слабая, средняя, сильная)
1	2	3	4
-	-	-	-

2.5. Выборке подлежит 80,0 % деревьев (указывается общий % запаса деревьев, подлежащий рубке, от общего запаса насаждения), в том числе:

без признаков ослабления	_____	(причины ослабления)	_____
ослабленных	_____	(причины ослабления)	_____
сильно ослабленных	_____	(причины ослабления)	_____
усыхающих	_____	(причины ослабления)	_____
свежего сухостоя	_____		
свежего ветровала	<u>50</u>		
свежего бурелома	<u>30</u>		
старого сухостоя	_____		
старого ветровала	_____		
старого бурелома	_____		

2.6. Полнота лесного насаждения после уборки деревьев, подлежащих рубке, составит 0,14  
Критическая полнота для данной категории лесных насаждений и преобладающей породы составляет 0,3

**ЗАКЛЮЧЕНИЕ к инструментальному обследованию участка.**

С целью предотвращения негативных процессов, снижения ущерба от их воздействия, назначено:

Участковое лесничество	Урочище (дача)	Квартал	Выдел	Площадь выдела, га	Лесопатологический выдел	Площадь лесопатологического выдела, га	Вид мероприятия	Площадь мероприятия, га	Породы	Доля выбираемой древесины по запасу, %	Рекомендуемый срок проведения мероприятия
1	2	3	4	5	6	7	8	9	10	11	12
Пищальское	-	31	8	1,1	1	0,1	ССР	0,1	Б, Е, С, ОС	100	2022-2023 год

Абрис участка прилагается (приложение 3 к Акту).

В соответствии с п. 47 "Порядка проведения лесопатологических обследований и формы акта лесопатологического обследования" (приказ Минприроды России №910 от 09.11.2020 г.), В лесных насаждениях с наличием погибших деревьев, составляющих более 50% от запаса насаждения, поврежденного в результате воздействия сильных ветров, назначение СОМ проводится визуально, а недостающая информация переносится из таксационных описаний.»

В соответствии с п. 54 "Правил осуществления мероприятий по предупреждению распространения вредных организмов" (приказ Минприроды России №912 от 09.11.2020 г.), рекомендуется назначение санитарно-оздоровительных мероприятий в виде сплошной санитарной рубки с общим выбираемым запасом 8 куб. м.

Дата проведения ЛПО 20.04.2022 года

Дата составления документа 29.04.2022 года

Исполнитель работ по проведению лесопатологического обследования:

Фамилия, имя, отчество  
(при наличии)

Тараскин Евгений Григорьевич

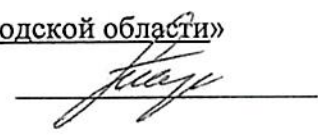
Организация

ФБУ «Рослесозащита» – «ЦЗЛ Нижегородской области»

Должность  
Телефон

Главный специалист  
29-90-21

Подпись



## 2. Инструментальное (детальное) обследование лесных насаждений

2.1. Лесничество Оричевское Участковое лесничество Пищальское

Урочище (дача) \_\_\_\_\_ - \_\_\_\_\_ Квартал 31 Выдел 9 Лесопатологический выдел 1

Наличие ограничений или особенностей участка, влияющих на назначение СОМ:

в связи с наличием ветровальных и буреломных деревьев в обследованном насаждении существует угроза возникновения лесных пожаров

(отметка о наличии ООПТ, ОЗУ, водоохранной зоны, радиоактивного загрязнения лесов, угрозы возникновения очагов вредных организмов или пожарной опасности в лесах).

2.2. Фактическая таксационная характеристика лесного насаждения соответствует (не соответствует) таксационному описанию (нужное подчеркнуть). Причины несоответствия:

воздействия сильных ветров прошлого года, повлекшие наклон более 10°, изгиб или вывал деревьев, фактическая полнота от 0 до 0,1, что не соответствует указанному в таксационном описании.

Ведомость насаждений с выявленными несоответствиями таксационным описаниям приведена в приложении 1 к Акту.

2.3. Состояние насаждений:

с нарушенной устойчивостью (средневзвешенная категория состояния  $\geq 1,51 \leq 4,50$ )

V

с утраченной устойчивостью (средневзвешенная категория состояния  $\geq 4,51$ )

-

устойчивое (средневзвешенная категория состояния  $\leq 1,50$ )

-

2.4. Причины ослабления, повреждения, средневзвешенная категория состояния насаждения:

насаждение повреждено в результате воздействия сильных ветров 2021 года, повлекшие наклон более 10°, изгиб или вывал деревьев прошлых лет; средневзвешенная категория состояния насаждения составляет 4,3, что характеризует данное насаждение как «усыхающее»

2.4.1. Заселено (отработано) стволовыми вредителями:

Вид вредителя	Порода	Встречаемость заселенных деревьев, % от запаса породы	Встречаемость отработанных деревьев, % от запаса породы	Степень заселения лесного насаждения (слабая, средняя, сильная)
1	2	3	4	5
Большой сосновый лубоед (38)	С	15	-	слабая

2.4.2. Повреждено огнем:

Вид пожара	Порода	Состояние корневых лап		Состояние корневой шейки		Высушивание луба		Обугленность древесины более 1/3 высоты ствола	
		процент поврежденных огнем корней	процент деревьев с данным повреждением	Обугленность древесины корневой шейки по окружности (1/4; 2/4; 3/4; более 3/4)	процент деревьев с данным повреждением	по окружности (1/4; 2/4; 3/4; более 3/4)	% деревьев с данным повреждением	По окружности ствола (менее 1/2; более 1/2)	Процент деревьев с данными повреждениями
1	2	3	4	5	6	7	8	9	10

2.4.3. Поражено болезнями:

Болезнь/возбудитель	Порода	Встречаемость, % от запаса насаждения	Степень поражения лесного насаждения (слабая, средняя, сильная)
1	2	3	4
-	-	-	-

2.5. Выборке подлежит 80,0 % деревьев (указывается общий % запаса деревьев, подлежащий рубке, от общего запаса насаждения), в том числе:

без признаков ослабления	_____	(причины ослабления)	_____
ослабленных	_____	(причины ослабления)	_____
сильно ослабленных	_____	(причины ослабления)	_____
усыхающих	_____	(причины ослабления)	_____
свежего сухостоя	_____		
свежего ветровала	<u>50</u>		
свежего бурелома	<u>30</u>		
старого сухостоя	_____		
старого ветровала	_____		
старого бурелома	_____		

2.6. Полнота лесного насаждения после уборки деревьев, подлежащих рубке, составит 0,14  
Критическая полнота для данной категории лесных насаждений и преобладающей породы составляет 0,3

### ЗАКЛЮЧЕНИЕ к инструментальному обследованию участка.

С целью предотвращения негативных процессов, снижения ущерба от их воздействия, назначено:

Участковое лесничество	Урочище (дача)	Квартал	Выдел	Площадь выдела, га	Лесопатологический выдел	Площадь лесопатологического выдела, га	Вид мероприятия	Площадь мероприятия, га	Породы	Доля выбираемой древесины по запасу, %	Рекомендуемый срок проведения мероприятия
1	2	3	4	5	6	7	8	9	10	11	12
Пищальское	-	31	9	7,0	1	6,8	ССР	3,3	С, ОС, Б, Е	100	2022-2023 год

Абрис участка прилагается (приложение 3 к Акту).

*В соответствии с п. 47 "Порядка проведения лесопатологических обследований и формы акта лесопатологического обследования" (приказ Минприроды России №910 от 09.11.2020 г.), в лесных насаждениях с наличием погибших деревьев, составляющих более 50% от запаса насаждения, поврежденного в результате воздействия сильных ветров, назначение СОМ проводится визуально, а недостающая информация переносится из таксационных описаний.»*

*В соответствии с п. 54 "Правил осуществления мероприятий по предупреждению распространения вредных организмов" (приказ Минприроды России №912 от 09.11.2020 г.), рекомендуется назначение санитарно-оздоровительных мероприятий в виде сплошной санитарной рубки с общим выбираемым запасом 1768 куб. м.*

Дата проведения ЛПО 20.04.2022 года

Дата составления документа 29.04.2022 года

Исполнитель работ по проведению лесопатологического обследования:

Фамилия, имя, отчество Тараскин Евгений Григорьевич

(при наличии)

Организация

ФБУ «Рослесозащита» – «ЦЗЛ Нижегородской области»


Должность

Главный специалист

Подпись

Телефон

29-90-21



## 2. Инструментальное (детальное) обследование лесных насаждений

2.1. Лесничество Оричевское Участковое лесничество Пицальское

Урочище (дача) \_\_\_\_\_ - \_\_\_\_\_ Квартал 31 Выдел 11 Лесопатологический выдел 1

Наличие ограничений или особенностей участка, влияющих на назначение СОМ:

в связи с наличием ветровальных и буреломных деревьев в обследованном насаждении существует угроза возникновения лесных пожаров

(отметка о наличии ООПТ, ОЗУ, водоохранной зоны, радиоактивного загрязнения лесов, угрозы возникновения очагов вредных организмов или пожарной опасности в лесах).

2.2. Фактическая таксационная характеристика лесного насаждения соответствует (не соответствует) таксационному описанию (нужное подчеркнуть). Причины несоответствия:

воздействия сильных ветров прошлого года, повлекшие наклон более 10°, изгиб или вывал деревьев, фактическая полнота от 0 до 0,1, что не соответствует указанному в таксационном описании.

Ведомость насаждений с выявленными несоответствиями таксационным описаниям приведена в приложении 1 к Акту.

2.3. Состояние насаждений:	с нарушенной устойчивостью (средневзвешенная категория состояния $\geq 1,51 \leq 4,50$ )	V
	с утраченной устойчивостью (средневзвешенная категория состояния $\geq 4,51$ )	-
	устойчивое (средневзвешенная категория состояния $\leq 1,50$ )	-

2.4. Причины ослабления, повреждения, средневзвешенная категория состояния насаждения:

насаждение повреждено в результате воздействия сильных ветров 2021 года, повлекшие наклон более 10°, изгиб или вывал деревьев прошлых лет; средневзвешенная категория состояния насаждения составляет 4,3, что характеризует данное насаждение как «усыхающее»

2.4.1. Заселено (отработано) стволовыми вредителями:

Вид вредителя	Порода	Встречаемость заселенных деревьев, % от запаса породы	Встречаемость отработанных деревьев, % от запаса породы	Степень заселения лесного насаждения (слабая, средняя, сильная)
1	2	3	4	5
Берёзовый заболонник (536)	Б	15	-	слабая

2.4.2. Повреждено огнем:

Вид пожара	Порода	Состояние корневых лап		Состояние корневой шейки		Высушивание луба		Обугленность древесины более 1/3 высоты ствола	
		процент поврежденных огнём корней	процент деревьев с данным повреждением	Обугленность древесины корневой шейки по окружности (1/4; 2/4; 3/4; более 3/4)	процент деревьев с данным повреждением	по окружности (1/4; 2/4; 3/4; более 3/4)	% деревьев с данным повреждением	По окружности ствола (менее 1/2; более 1/2)	Процент деревьев с данными повреждениями
1	2	3	4	5	6	7	8	9	10

2.4.3. Поражено болезнями:

Болезнь/возбудитель	Порода	Встречаемость, % от запаса насаждения	Степень поражения лесного насаждения (слабая, средняя, сильная)
1	2	3	4
-	-	-	-

2.5. Выборке подлежит 80,0 % деревьев (указывается общий % запаса деревьев, подлежащий рубке, от общего запаса насаждения), в том числе:

без признаков ослабления	_____	(причины ослабления)	_____
ослабленных	_____	(причины ослабления)	_____
сильно ослабленных	_____	(причины ослабления)	_____
усыхающих	_____	(причины ослабления)	_____
свежего сухостоя	_____		
свежего ветровала	<u>50</u>		
свежего бурелома	<u>30</u>		
старого сухостоя	_____		
старого ветровала	_____		
старого бурелома	_____		

2.6. Полнота лесного насаждения после уборки деревьев, подлежащих рубке, составит 0,12  
Критическая полнота для данной категории лесных насаждений и преобладающей породы составляет 0,3

### ЗАКЛЮЧЕНИЕ к инструментальному обследованию участка.

С целью предотвращения негативных процессов, снижения ущерба от их воздействия, назначено:

Участковое лесничество	Урочище (дача)	Квартал	Выдел	Площадь выдела, га	Лесопатологический выдел	Площадь лесопатологического выдела, га	Вид мероприятия	Площадь мероприятия, га	Породы	Доля выбираемой древесины по запасу, %	Рекомендуемый срок проведения мероприятия
1	2	3	4	5	6	7	8	9	10	11	12
Пищальское	-	31	11	5,4	1	3,2	ССР	3,2	Б, ОС, С, Е	100	2022-2023 год

Абрис участка прилагается (приложение 3 к Акту).

*В соответствии с п. 47 "Порядка проведения лесопатологических обследований и формы акта лесопатологического обследования" (приказ Минприроды России №910 от 09.11.2020 г.), в лесных насаждениях с наличием погибших деревьев, составляющих более 50% от запаса насаждения, поврежденного в результате воздействия сильных ветров, назначение СОМ проводится визуально, а недостающая информация переносится из таксационных описаний.»*

*В соответствии с п. 54 "Правил осуществления мероприятий по предупреждению распространения вредных организмов" (приказ Минприроды России №912 от 09.11.2020 г.), рекомендуется назначение санитарно-оздоровительных мероприятий в виде сплошной санитарной рубки с общим выбираемым запасом 416 куб. м.*

Дата проведения ЛПО 20.04.2022 года

Дата составления документа 29.04.2022 года

Исполнитель работ по проведению лесопатологического обследования:

Фамилия, имя, отчество

Тараскин Евгений Григорьевич

(при наличии)

Организация

ФБУ «Рослесозащита» – «ЦЗЛ Нижегородской области»

Должность

Главный специалист

Подпись

Телефон

29-90-21







Год проведения лесоустройства	Номер квартала	Номер выдела	Площадь выдела, га	Целевое назначение лесов	Категория защитных лесов	ОЗУ	Источник данных	Номер лесопатологического выдела	Площадь лесопатологического выдела, га	Таксационная характеристика										Заложено пробных площадей	
										состав	порода	возраст, лет	средняя высота, м	средний диаметр, см	тип леса	полнота	бонитет	запас, куб. м/га	количество, шт.	Общая площадь, га	
2018	30	21	8,4	Эксплуатаци.			ТО	х	х	810С1С	Б ОС С	60 90	18 22 20	20 24 22	ТБ	0,6	III	130	1	1	Общая площадь, га
-	30	21	8,4	Эксплуатаци.			Ф	1	6,9	810С1С	Б ОС С	60 90	18 22 20	20 24 22	ТБ	0,12	III	130	1	1	
2018	30	22	18,2	Эксплуатаци.			ТО	х	х	3С2Е5Б	С Е Б	130 80	22 16 21	26 18 24	ХДМ	0,3	III	90	1	1	
-	30	22	18,2	Эксплуатаци.			Ф	1	1,8	3С2Е5Б	С Е Б	130 80	22 16 21	26 18 24	ХДМ	0,06	III	90	1	1	
2018	30	22	18,2	Эксплуатаци.			ТО	х	х	3С2Е5Б	С Е Б	130 80	22 16 21	26 18 24	ХДМ	0,3	III	90	1	1	
-	30	22	18,2	Эксплуатаци.			Ф	2	0,1	3С2Е5Б	С Е Б	130 80	22 16 21	26 18 24	ХДМ	0,06	III	90	1	1	
2018	31	1	4,7	Эксплуатаци.			ТО	х	х	5Б3В20С+С	Е Б ОС С	40 25	12 14 15	14 14 16	Ч	0,6	III	100	1	1	
-	31	1	4,7	Эксплуатаци.			Ф	1	0,4	5Б3В20С+С	Е Б ОС С	40 25	12 14 15	14 14 16	Ч	0,12	III	100	1	1	



Год проведения лесосурьейства	Номер квартала	Номер выдела	Площадь выдела, га	Целевое назначение лесов	Категория защитных лесов	ОЗУ	Источник данных	Номер лесопатологического выдела	Площадь лесопатологического выдела, га	Таксационная характеристика									Заложено пробных площадей			
										состав	порода	возраст, лет	средняя высота, м	средний диаметр, см	тип леса	плотота	бонитет	запас, куб. м/га	количество, шт.	Общая площадь, га		
2018	31	11	5,4	Эксплуатаци.			ТО	х	х		7Б20С1С+Е	Б ОС С Е	60 90	18 22 20	20 24 22	ТБ	0,6	III	130	1	1	1
-	31	11	5,4	Эксплуатаци.			Ф	1	3,2		7Б20С1С+Е	Б ОС С Е	60 90	18 22 20	20 24 22	ТБ	0,12	III	130	1	1	1

Условные обозначения:

ТО – таксационные описания

Ф - фактическая характеристика лесного насаждения

Исполнитель работ по проведению лесопатологических обследований:

Фамилия, имя и отчество (при наличии)

Тараскин Евгений Григорьевич

Подпись:







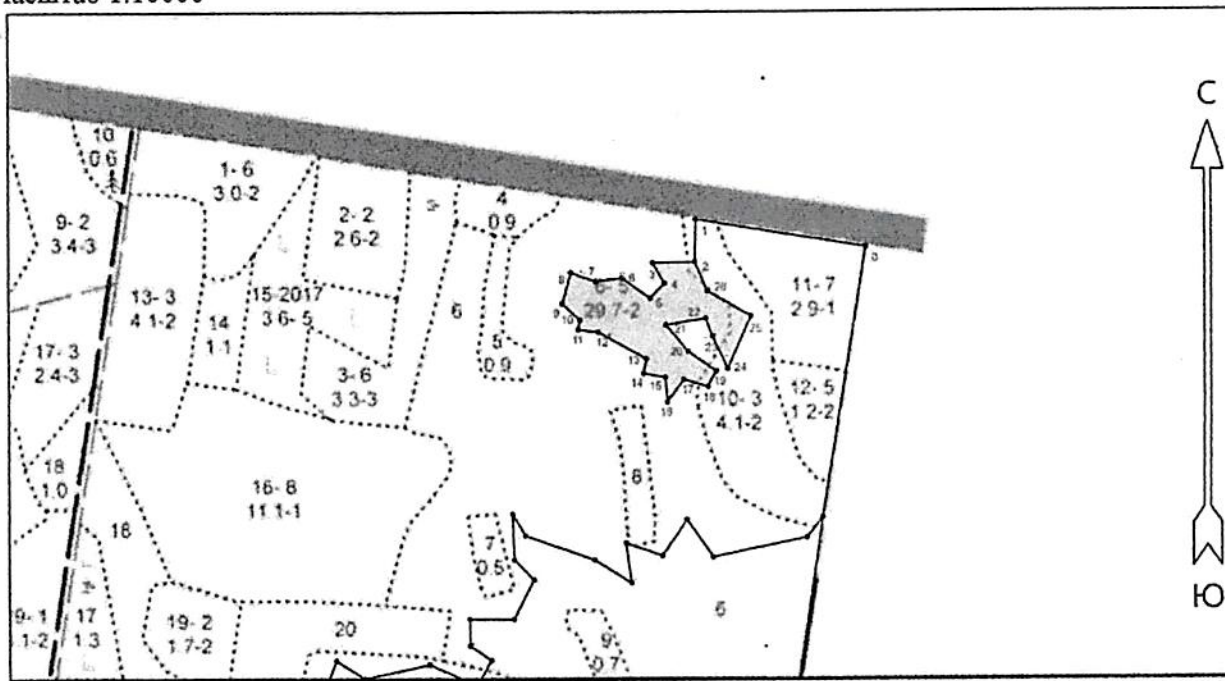


Номер квартала	Номер выдела	Площадь выдела, га	Целевое назначение лесов	Категория защитных лесов	ОЗУ	Номер лесопатологического выдела	Площадь лесопатологического выдела	Лесопатологического выдела	Таксационная характеристика лесного насаждения										Число деревьев на временной пробной площадке, шт.	Распределение деревьев по категориям состояния, % от запаса										Причина ослабления, повреждения	Подожгит рубке, %		Назначенные мероприятия						
									состав	порода	возраст	средняя высота, м	средний диаметр, см	тип леса	полнота	бонитет	запас, куб. м/га	без признаков ослабления		ослабленные	ослабленные сильно	уязвляющие	свежий сухой	старый сухой	свежий ветровал	старый ветровал	свежий бурелом	старый бурелом	вид		площадь, га								
1	2	3	4	5	6	7	8	9	10	11	12	13	14	15	16	17	18	19	20	21	22	23	24	25	26	27	28	29	30	31	32	33	34	35	36				
31	1	4,7	Эксплуатацион.				0,4	5БЗВ20С+С	Б	40	12	14						10		10							50		30					80					
									Б	25	14	14						10		10							50		30					80					
									ОС		15	16	Д	0,12*	III	100		10		10							50		30					80					
									С									10		10							50		30					80					
Итого																		10		10							50		30					80					
31	4	11,2	Эксплуатацион.					5С4ОС1Б+В	С	90	24	28						10		10							50		30					80					
									ОС	65	24	28						10		10							50		30					80					
									Б		22	24	МЧ	0,12*	II	230		10		10							50		30					80					
									Е									10		10							50		30					80					
Итого																		10		10							50		30					80					
31	8	1,1	Эксплуатацион.					8Б2Е+С+ОС	Б	25	12	12						10		10							50		30					80					
									Е	30	9	12						10		10							50		30					80					
									С				Д	0,14*	II	80		10		10							50		30					80					
									ОС									10		10							50		30					80					
Итого																		10		10							50		30					80					
31	9	7,0	Эксплуатацион.					7С2ОС1Б+Е	С	85	23	26						10		10							50		30					80					
									ОС	65	24	28						10		10							50		30					80					
									Б		23	24	МЧ	0,14*	II	260		10		10							50		30					80					
									Е									10		10							50		30					80					
Итого																		10		10							50		30					80					

### Абрис участка

в квартале 30 выдел 6 л/п 1 площадь 2,0 га, выдел 10 л/п 1 площадь 0,5 га, выдел 10 л/п 2 площадь 0,1 га, общая площадь участка – 2,6 га, Оричевского участкового лесничества Оричевского лесничества Министерства лесного хозяйства Кировской области

Масштаб 1:10000



Условные обозначения:

граница участка

№ квартала	№ выдела	№ лесопатологического выдела	Размеры ленты (круговой площадки) перечёта				Координаты начала, конца и поворотных точек лент перечёта /центров круговых площадок перечёта
			№ ленты (площадки)	длина, м	ширина, м	радиус, м	

### Пространственное размещение лесопатологических выделов

(включается в Акт при выделении лесопатологических выделов, для указания пространственного расположения повреждённых и погибших насаждений)

Номера точек	Координаты		Длина, м	Номера точек	Координаты		Длина, м
	Широта	Долгота			Широта	Долгота	
0 - 1	58.16407°	48.76971°	250	14-15	58.1624°	48.76419°	32
1 - 2	58.16443°	48.76551°	62	15-16	58.16235°	48.76472°	35
2 - 3	58.16387°	48.76549°	63	16-17	58.16203°	48.76478°	41
3 - 4	58.16386°	48.76442°	34	17-18	58.16232°	48.76519°	37
4 - 5	58.16359°	48.76471°	30	18-19	58.16223°	48.7658°	26
5 - 6	58.1634°	48.76436°	51	19-20	58.16243°	48.766°	50
6 - 7	58.16367°	48.76366°	39	20-21	58.16269°	48.76532°	52
7 - 8	58.16362°	48.763°	39	21-22	58.16305°	48.76475°	60
8 - 9	58.16373°	48.76238°	47	22-23	58.16313°	48.76575°	28
9 - 10	58.16333°	48.76216°	35	23-24	58.16289°	48.76591°	53
10-11	58.16311°	48.7626°	14	24-25	58.16246°	48.76629°	85
11-12	58.16299°	48.76255°	30	25-26	58.16316°	48.76686°	73

12-13	58.16295°	48.76306°	81	26-2	58.16349°	48.76579°	46
13-14	58.1626°	48.76426°	22				

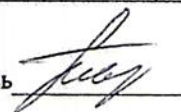
Исполнитель работ по проведению лесопатологического обследования:

Фамилия, имя

и отчество (при наличии)

Тараскин Евгений Григорьевич

Подпись



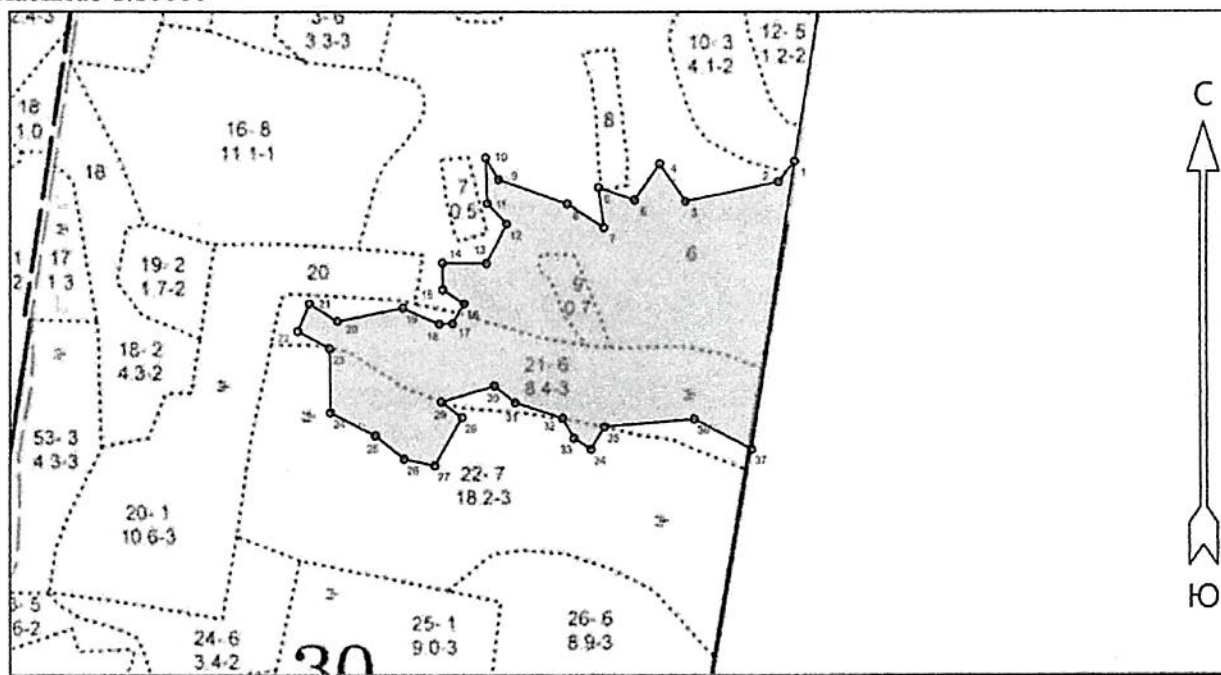
Дата составления документа: 29.04.2022 г.

Телефон 8 (8332) 29-90-21

### Абрис участка

в квартале 30 выдел 6 л/п 2 площадь 9,4 га, выдел 9 л/п 1 площадь 0,7 га, выдел 21 л/п 1 площадь 6,9 га, выдел 22 л/п 1 площадь 1,8 га, выдел 22 л/п 2 площадь 0,1 га, общая площадь участка – 18,9 га, Оричевского участкового лесничества Оричевского лесничества Министерства лесного хозяйства Кировской области

Масштаб 1:10000



Условные обозначения:

граница участка

№ квартала	№ выдела	№ лесопатологического выдела	Размеры ленты (круговой площадки) перечёта					Координаты начала, конца и поворотных точек лент перечёта /центров круговых площадок перечёта
			№ ленты (площадки)	длина, м	ширина, м	радиус, м	площадь, га	

### Пространственное размещение лесопатологических выделов

(включается в Акт при выделении лесопатологических выделов, для указания пространственного расположения повреждённых и погибших насаждений)

Номера точек	Координаты		Длина, м	Номера точек	Координаты		Длина, м
	Широта	Долгота			Широта	Долгота	
0 - 1	58.16407°	48.76971°	401	19-20	58.15857°	48.7588°	98
1 - 2	58.16051°	48.76864°	38	20-21	58.15839°	48.75716°	49
2 - 3	58.16024°	48.76824°	139	21-22	58.15863°	48.75646°	45
3 - 4	58.15998°	48.76593°	67	22-23	58.15825°	48.75618°	53
4 - 5	58.16048°	48.76528°	64	23-24	58.15802°	48.75697°	95
5 - 6	58.16°	48.76465°	56	24-25	58.15717°	48.75699°	74
6 - 7	58.16017°	48.76374°	59	25-26	58.15687°	48.75811°	54
7 - 8	58.15964°	48.76388°	63	26-27	58.15656°	48.75883°	47
8 - 9	58.15995°	48.76296°	109	27-28	58.15647°	48.75961°	82
9 - 10	58.16027°	48.76121°	37	28-29	58.15711°	48.76029°	38
10-11	58.16055°	48.76089°	67	29-30	58.15732°	48.75977°	82

11-12	58.15995°	48.76093°	41	30-31	58.15753°	48.76111°	39
12-13	58.15969°	48.76142°	65	31-32	58.15731°	48.76163°	75
13-14	58.15917°	48.76091°	65	32-33	58.1571°	48.76284°	34
14-15	58.15917°	48.7598°	39	33-34	58.15683°	48.76313°	30
15-16	58.15882°	48.75981°	38	34-35	58.15669°	48.76356°	38
16-17	58.15863°	48.76034°	34	35-36	58.15699°	48.76389°	133
17-18	58.15836°	48.76005°	19	36-37	58.15709°	48.76616°	95
18-19	58.15836°	48.75973°	60	37-1	58.15669°	48.76758°	430

Исполнитель работ по проведению лесопатологического обследования:

Фамилия, имя

и отчество (при наличии)

Тараскин Евгений Григорьевич

Подпись



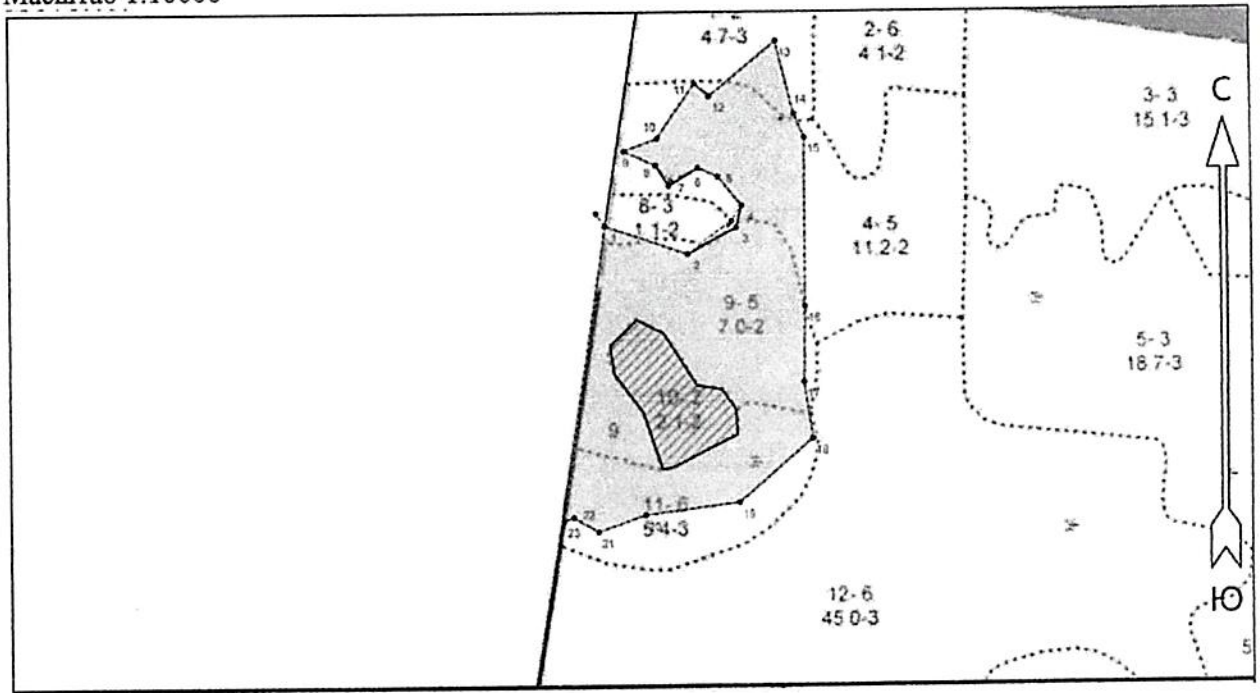
Дата составления документа: 29.04.2022 г.

Телефон 8 (8332) 29-90-21

### Абрис участка

в квартале 31 выдел 1 л/п 1 площадь 0,4 га, выдел 4 л/п 1 площадь 3,4 га, выдел 8 л/п 1 площадь 0,1 га, выдел 9 л/п 1 площадь 6,8 га, выдел 11 л/п 1 площадь 3,2 га, общая площадь участка – 13,9 га, Орчевского участкового лесничества Орчевского лесничества Министерства лесного хозяйства Кировской области

Масштаб 1:10000



Условные обозначения: граница участка

№ квартала	№ выдела	№ лесопатологического выдела	Размеры ленты (круговой площадки) перечёта				площадь, га	Координаты начала, конца и поворотных точек лент перечёта /центров круговых площадок перечёта
			№ ленты (площадки)	длина, м	ширина, м	радиус, м		

### Пространственное размещение лесопатологических выделов

(включается в Акт при выделении лесопатологических выделов, для указания пространственного расположения повреждённых и погибших насаждений)

Номера точек	Координаты		Длина, м	Номера точек	Координаты		Длина, м
	Широта	Долгота			Широта	Долгота	
0 - 1	58.16407°	48.76971°	401	12-13	58.1622°	48.77126°	124
1 - 2	58.16051°	48.76864°	126	13-14	58.16291°	48.77288°	109
2 - 3	58.16015°	48.77068°	80	14-15	58.16195°	48.77331°	36
3 - 4	58.16048°	48.77188°	33	15-16	58.16166°	48.77356°	246
4 - 5	58.16077°	48.77201°	54	16-17	58.15945°	48.77354°	110
5 - 6	58.16115°	48.77144°	32	17-18	58.15846°	48.77351°	82
6 - 7	58.16127°	48.77095°	50	18-19	58.15773°	48.77371°	139
7 - 8	58.16103°	48.77023°	36	19-20	58.15691°	48.77192°	138
8 - 9	58.1613°	48.76991°	51	20-21	58.15675°	48.76959°	72
9 - 10	58.16149°	48.76912°	52	21-22	58.15654°	48.76843°	42

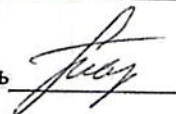
10-11	58.16165°	48.76994°	96	22-23	58.15673°	48.76782°	15
11-12	58.16236°	48.77088°	29	23-1	58.15669°	48.76758°	430

Исполнитель работ по проведению лесопатологического обследования:

Фамилия, имя  
и отчество (при наличии)

Тараскин Евгений Григорьевич

Подпись



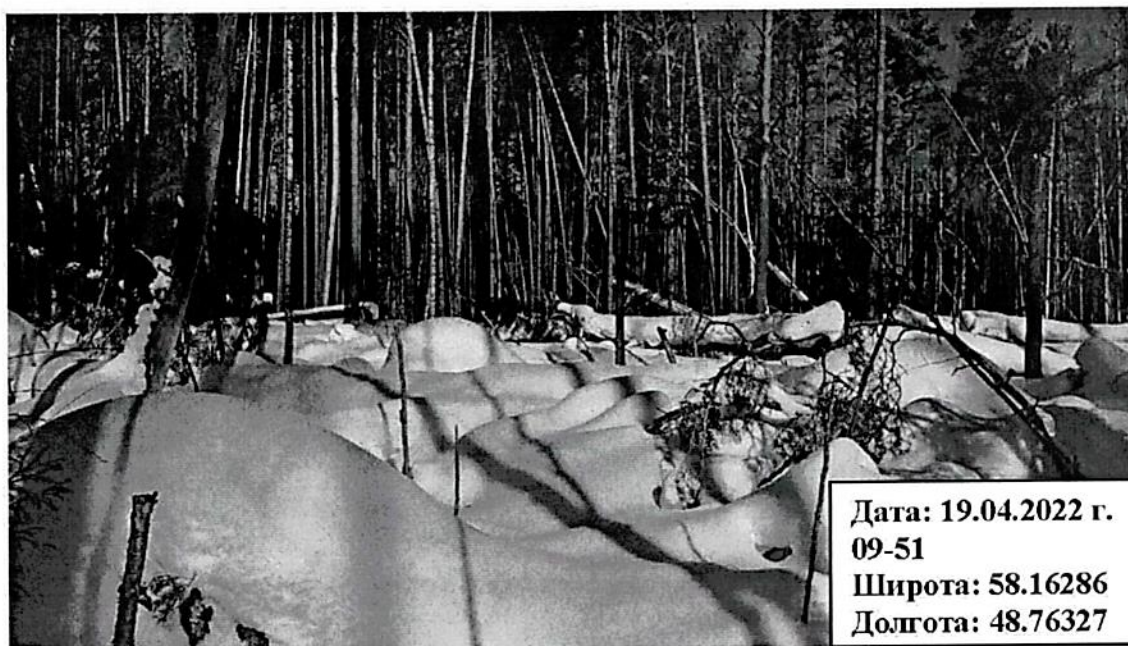
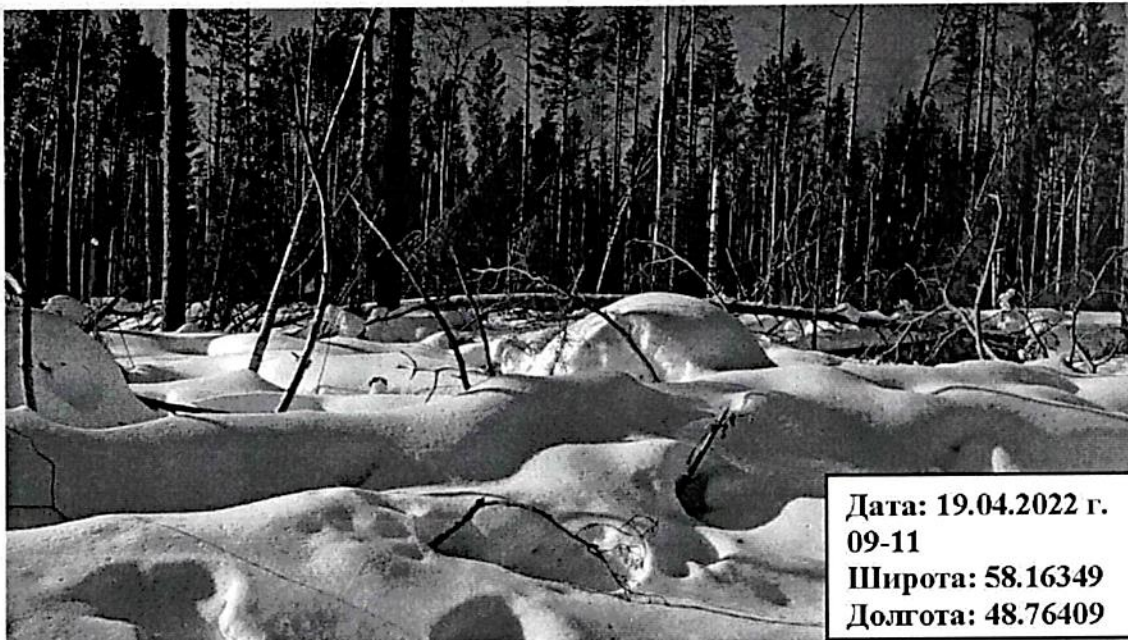
Дата составления документа: 29.04.2022 г.

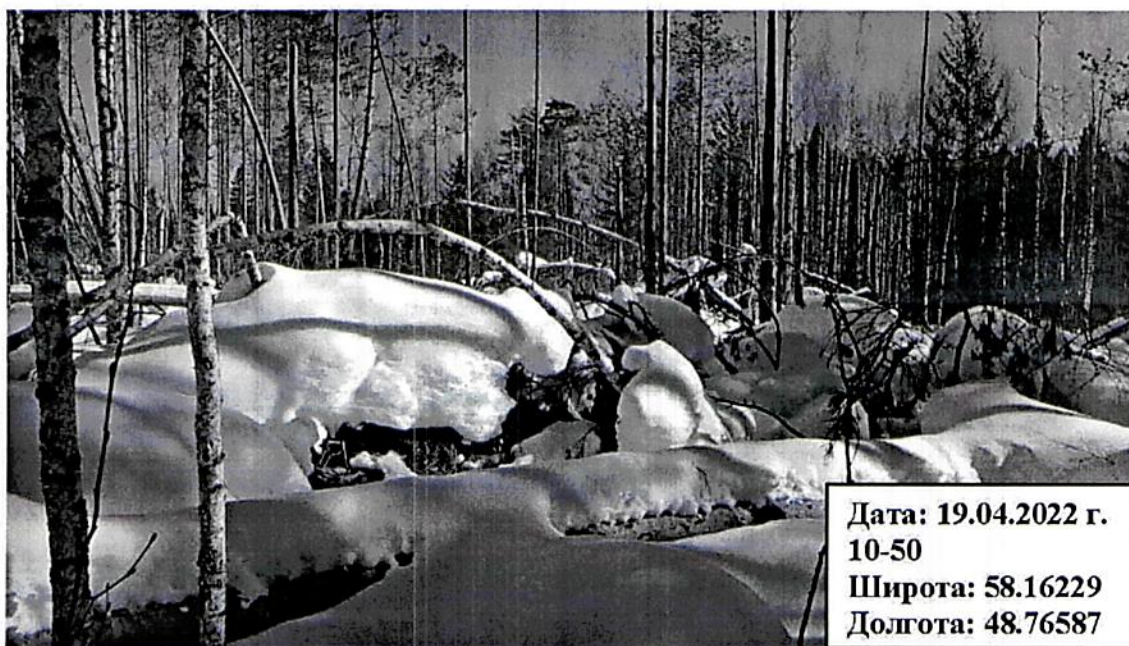
Телефон 8 (8332) 29-90-21

**Фототаблица**

к акту лесопатологического обследования

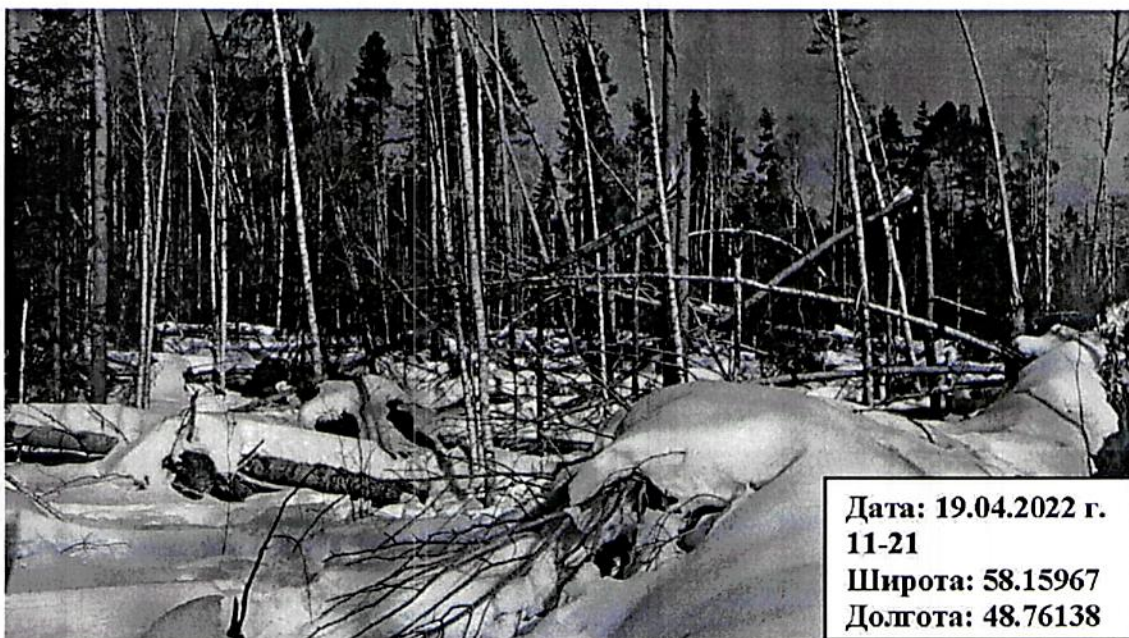
В Оричевском лесничестве, Пицальском участковом лесничестве в квартале 30, выдел 6 л/п 1,  
выдел 10 л/п 1 и л/п 2.



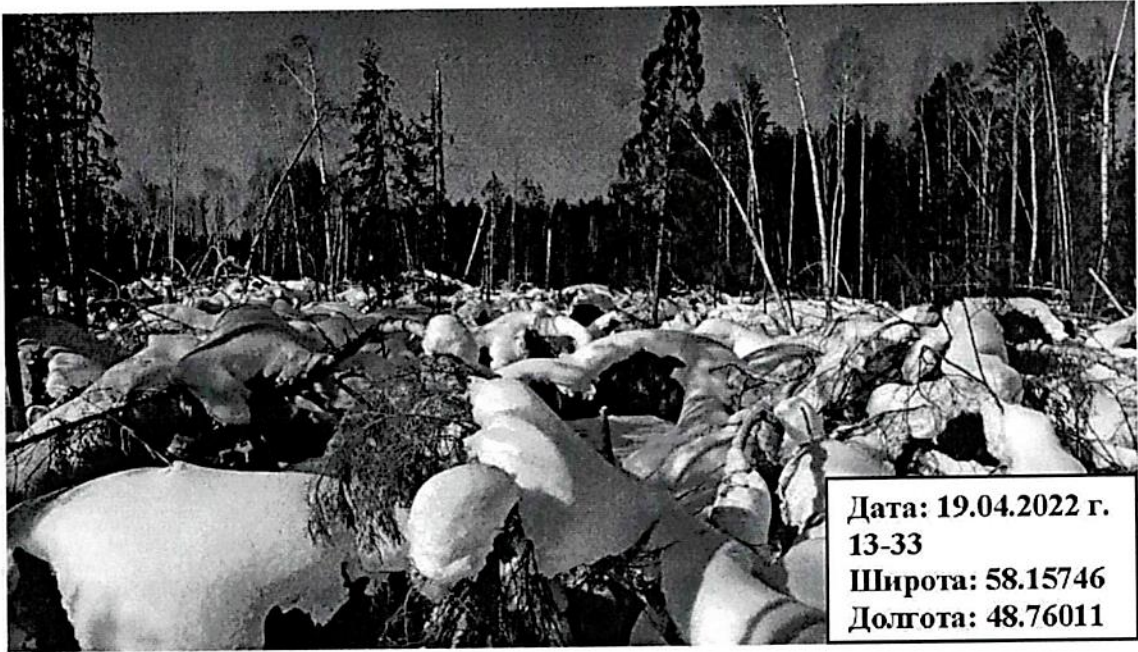


Дата: 19.04.2022 г.  
10-50  
Широта: 58.16229  
Долгота: 48.76587

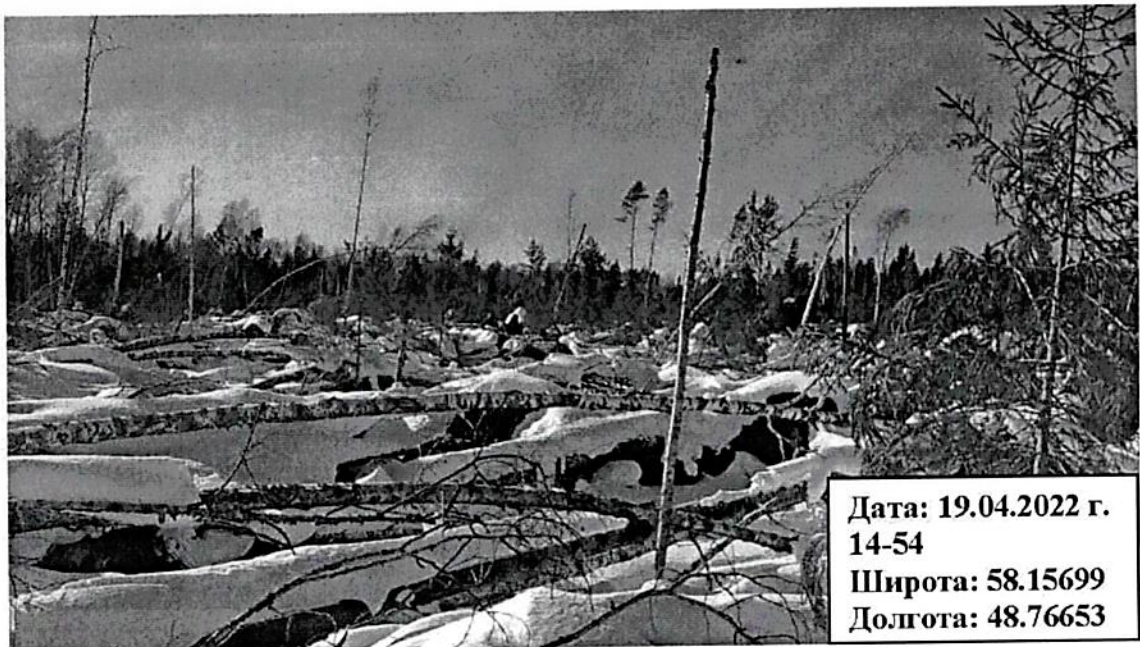
В Оричевском лесничестве, Пицальском участковом лесничестве в квартале 30, выдел 6 л/п 2,  
выдел 9 л/п 1, выдел 21 л/п 1, выдел 22 л/п 1 и л/п 2.



Дата: 19.04.2022 г.  
11-21  
Широта: 58.15967  
Долгота: 48.76138



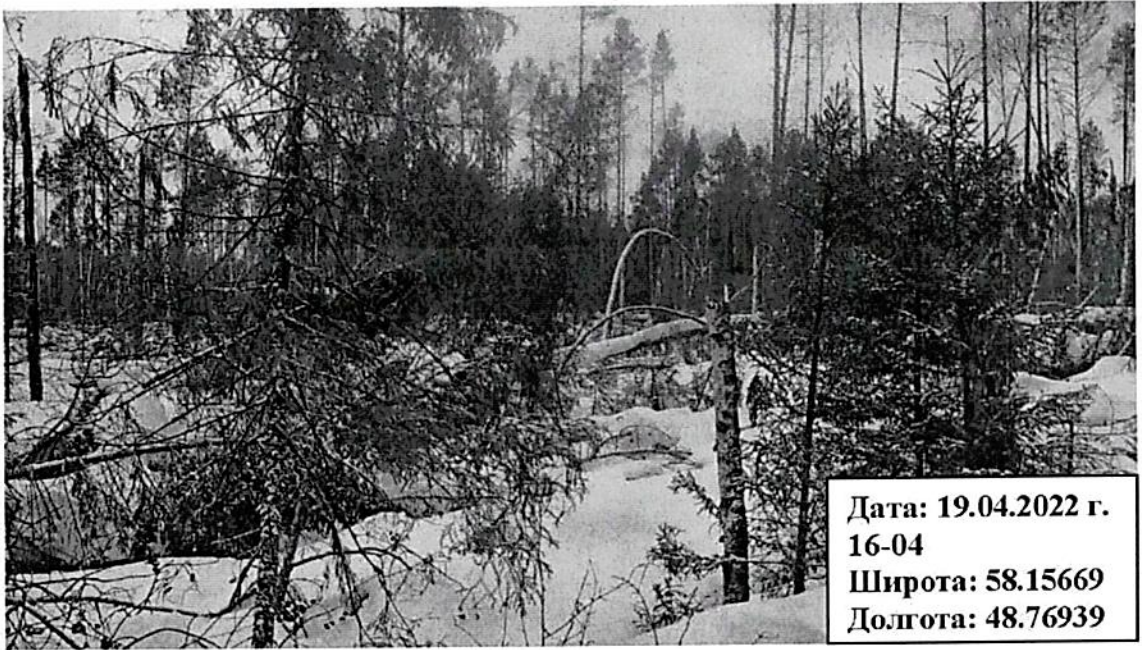
**Дата: 19.04.2022 г.  
13-33  
Широта: 58.15746  
Долгота: 48.76011**



**Дата: 19.04.2022 г.  
14-54  
Широта: 58.15699  
Долгота: 48.76653**

В Оричевском лесничестве, Пищальском участковом лесничестве в квартале 31, выдел 1 л/п 1, выдел 4 л/п 1, выдел 8 л/п 1, выдел 9 л/п 1, выдел 11.





Дата: 19.04.2022 г.  
16-04  
Широта: 58.15669  
Долгота: 48.76939

Исполнитель работ по проведению лесопатологического обследования:

Фамилия, имя, отчество  
(при наличии)

Тараскин Евгений Григорьевич

Подпись

A handwritten signature in black ink, appearing to read 'Евгений Григорьевич Тараскин', written over a horizontal line.









№ выдела	Площадь	Состав, вид, порода	Подрос, покров, почва, рельеф, особенности выдела. Отметка о порослевом проносе. Наименование катергорий издальес. земель. Хар. лесных культур.	Класс	Высота	Диаметр	Возраст	Элемент леса	Возраст	Группа	Бонитет	Тип леса	Полнота	Запас сырья, кмб			Класс	Запас на выдел, кмб			Хозяйственные мероприятия		
														на I га	общий на выдел	в т.ч. по состав. породам		сухостоя (старого)	редки	сидящие, дер		Захламленность	общая
1	2	3	4	5	6	7	8	9	10	11	12	13	14	15	16	17	18	19	20	21	22	23	24
1	3	4Б40С2Е+С	1 21	4Б	55	22	22	6	5	2	2	Ч	0.3	80	240	96	2						
		40С	65	24	28							В3				96	3						
		2Е	14	16												48	1						
		С																					
<p>подрост: 10Е; (20); 3 м; 1 тыс. лит/га</p> <p>Особенности: Состав неоднородный, Полнота неравномерная, Полнота в куртинах, Выше средней, Насажение пройдено рубкой</p>																							
2	2.6	7Б10С2Е	1 7	7Б	15	7	8	2	2	2	2	Ч	0.7	40	104	73							
		10С			30							В3				10							
		2Е	60	19	22	6	5	3				ТБ	0.7	190	627	251	2						
3	3.3	4Б40С2С	1 22	4Б	60	19	22	6	5	3		ТБ	0.7	190	627	251	2						
		40С	24	26								С4				251	3						
		2С	105	23	26											125	1						
<p>подрост: 10Е; (20); 3 м; 1.5 тыс. лит/га</p> <p>Особенности: Полнота неравномерная, Тип леса варьирует</p>																							
4	0.9	7Б10С2Е	1 10	7Б	20	10	10	2	2	2	2	Ч	0.7	60	54	38							
		10С			12	14						В3				5							
		2Е	30	9	12											11							
5	0.9	5Б10С4С+Е	1 7	5Б	15	7	8	2	2	2	2	МЧ	0.5	30	27	14							
		10С			105	23	26					В3				3							
		4С														11							
<p>подрост: 10Е; (30); 5 м; 1 тыс. лит/га</p> <p>Особенности: Полнота неравномерная, Тип леса варьирует</p> <p>Селекционная оценка, Нормальные</p>																							
6	29.7	7С2Б10С+Е	1 23	7С	85	23	26	5	6	2	2	МЧ	0.7	260	772	5405	1						
		2Е	65	23	24							В3				1544	2						
		10С	24	28												772	3						
		Е																					
<p>подрост: 10Е; (30); 5 м; 1 тыс. лит/га</p> <p>Особенности: Полнота неравномерная, Тип леса варьирует</p> <p>Селекционная оценка, Нормальные</p>																							
7	0.5	5Б20С2С1Е	1 7	5Б	15	7	8	2	2	2	2	МЧ	0.6	40	20	10							
		20С										В3				4							
		2С														4							
		1Е	25													2							
		5Б	15	7	8	2	2	2	2	2	2	МЧ	0.6	40	32	16							
		20С										В3				6							
		2С														6							
		1Е	25													3							

Сплошная рубка  
Минерализация  
Остатк. семянников



*Верно  
Тягавиты сменяются - это не есть  
искусство рубить Окузевского  
искусство срубать - искусство  
26.04.2012*

Категория заштитности: Эксплуатационные леса

Участковое лесничество: Пинальское, Ар-р: 000 "Гринвуд"

№ выд. сл	Площадь	Состав, вид, рельеф, особенности	Ярус	Высота	Элемент леса	Возраст	Диаметр	Класс	Группа	Бонитет	Тип леса	Полнота	Запас сырья, кмб			Запас на выдел, кмб			Хозяйственные мероприятия					
													на 1 га	на выдел	в т.ч. по составу породам	сухостой (ста-рого)	средн. выд.	сид. выд.		Захламленность	ликви-да			
1	2	3	4	5	6	7	8	9	10	11	12	13	14	15	16	17	18	19	20	21	22	23	24	
9	0.7	5Б5ОС2С1Е	1	17	5Б	15	7	8	2	2	МЧ	0.6	40	28	14	6								
					2ОС						В3					6								
					2С											6								
					1Е	25										3								
10	4.1	8БЕ+С+ОС	1	11	8Б	25	12	12	3	3	МЧ	0.7	80	328	262	2								
					2Е	30	9	12			В3				66	1								
					С																			
					ОС																			
11	2.9	5ОС1БС+Е	1	24	5ОС	65	25	28	7	7	МЧ	0.6	230	667	334	3								
					1Б	23	24				В3				67	2								
					4С	90	24	28							267	1								
					Е																			
					подрост: 10Е; (30); 6 м; 1 тыс.шт/га																			
12	1.2	7С2ОС1Б	1	23	7С	85	23	26	5	6	МЧ	0.6	220	264	185	1								
					2ОС	65	24	28			В3				53	3								
					1Б	23	24								26	2								
					подрост: 10Е; (30); 5 м; 1 тыс.шт/га																			
					Селекционная оценка, Нормальное																			
13	4.1	8Б1ОС1Е	1	12	8Б	25	12	12	3	3	Ч	0.7	90	369	295	2								
					1ОС	14	16				В3				37	3								
					1Е	40	12	14							37	1								
14	1.1	4ОС2БС+Е	1	25	4ОС	80	26	36	8	7	МЧ	0.7	280	308	123	3								
					2Б	24	28				В3				62	2								
					4С	95	25	32							123	1								
					Е																			
					подрост: 10Е; (15); 2 м; 1.5 тыс.шт/га																			
15	3.6	Вырубка																						
		Единичные деревья	9	9	10Е	30	9	12		0	3	МЧ		10										
		10Е									В3													
					подрост: 10Е; (15); 2 м; 1 тыс.шт/га																			
					Год вырубки: 2017, количество пней: 550 шт/га, из них сосны 300 шт/га, диаметр пней: 30 см, тип вырубки: Кипрейные																			
16	11.1	5ОС2Б1Е2С	1	25	5ОС	80	26	36	8	7	МЧ	0.7	280	3108	1554	3								
					2Б	24	28				В3				622	2								
					1Е	20	22								311	1								
					2С	120	25	36							622	1								
					подрост: 10Е; (30); 6 м; 1.5 тыс.шт/га																			
					Особенности: Состав неоднородный, Полнота неравномерная																			

Сплошная рубка  
Есть зарощивание

Сплошная рубка  
Минерализация

Постепенная рубка

Содейств. ест. лесовос.  
Минерализация



*Верно  
Таблица учета лес-охотничьих  
мощностей по рубкам  
мешающей. Апп. -  
Тоскукина С.А.  
26.04.2022*

№ выдела	Площадь	Состав, вид сырья	Ярост, подлесок, покров, почва, рельеф, особенности выдела, Отметка о порослевом прояснении	Высота	Элемент леса	Возраст	Диаметр	Класс	Группа	Бонитет	Тип леса	Полнота	Запас сырья, кмб				Запас на выдел, кмб		Хозяйственные мероприятия					
													на I	общий	на выдел	в т.ч. по составу	сухой (ста-рого)	еди-нич. дер		Захламленность общая	ликвидация			
1	2	3	4	5	6	7	8	9	10	11	12	13	14	15	16	17	18	19	20	21	22	23	24	
7	0.9	7БЗС	1	19	7Б	60	18	20	6	5	3	ХДМ	0.6	130	117	82	2							
					3С	90	22	24				В4				35	1							
						подрост: 10Е; (20); 3 м; 1.5 тыс.шт/га																		
8	1.1	8Б2Е+С+ОС	1	11	8Б	25	12	12	3	3	2	Ч	0.7	80	88	70	2							
					2Е	30	9	12				В3				18	1							
					С																			
					ОС																			
9	7	7С2ОС1Б+Е	1	23	7С	85	23	26	5	6	2	МЧ	0.7	260	1820	1274	1							
					2ОС	65	24	28				В3				364	3							
					1Б	23	24									182	2							
					Е																			
						подрост: 10Е; (30); 5 м; 1 тыс.шт/га Селекционная оценка: Нормальные																		
10	2.1	7Б3Е+С+ОС	1	7	7Б	15	7	8	2	2	2	МЧ	0.6	40	84	59								
					3Е	25	7	8				В3				25								
					С																			
					ОС																			
11	5.4	7Б2ОС1С+Е	1	19	7Б	60	18	20	6	5	3	ТБ	0.6	130	702	491	2							
					2ОС	22	24					С4				140	3							
					1С	90	20	22								70	1							
					Е																			
						подрост: 10Е; (15); 2 м; 1 тыс.шт/га																		
12	4.5	3С2Е5Б+ОС	1	20	3С	120	22	26	6	6	3	ХДМ	0.3	90	4050	1215	1							
					2Е	80	16	18				В4				810	2							
					5Б	21	24									2025	3							
					ОС																			
						подрост: 10Е; (15); 2 м; 1 тыс.шт/га																		
						Особенности: Состав неоднородный, Полнота неравномерная, Полнота в куртинах, Выше средней																		
						Селекционная оценка: Милусовые																		
13	10.5	8Б2С	1	12	8Б	40	12	14	4	3	4	ДМ	0.6	70	735	588	2							
					2С	10	12					А4				147	1							
14	3.7	7Б1ВД2Е+ОС+ОЛС	1	7	7Б	20	8	10	2	2	3	ТБ	0.6	40	148	104								
					1ВД	6	8					С4				15								
					2Е	30	6	8								30								
					ОС																			
					ОЛС																			

Сплошная рубка  
Минерализация  
Оставл. семенных

Сплошная рубка  
Естественное зарастание



*Велико*  
Тяжелые условия лесостепной зоны  
мало света  
мелкие деревья  
Лесостепная зона  
28.04.2022