

Восход

карта +

С 27.04.26
27.04.26

Проект лесовосстановления на лесном участке N 1/2026 год

Лесовосстановление: искусственное лесовосстановление
Субъект Российской Федерации: Кировская область
Лесной район: Южно-таёжный район европейской части Российской Федерации

ОКС емь

Характеристика местоположения лесного участка:

Лесничество (муниципальный район (ОКТМО)): Дубровское
Участковое лесничество: Иванцевское сельское
Урочище (при наличии): КЛХ "Восход"
N квартала учётный (N квартала по лесоустройству): 43:6:3:24 (20)
Номер объекта: 2
N выдела учётный (по лесоустройству): 43:6:3:24:45 (35) Площадь га: 1.4
Площадь лесного участка, га: 1.4
(исходные данные для проекта лесовосстановления: материалы обследования лесного участка при выборе способа лесовосстановления, план лесного участка, масштаб 1:10000 прилагаются к проекту лесовосстановления)

Характеристика лесорастительных условий лесного участка:

Рельеф участка (уклон): Равнинный
Гидрологические условия (увлажнение): влажно
Почва: суглинистая
Тип леса: Черничный

Характеристика площадей лесного участка:

вырубки
(вырубки, гари, прогалины, иные не занятые лесными насаждениями или предназначенные для лесовосстановления земли)

Характеристика вырубки:

Количество пней, тыс. штук/га: 0.16
Характер и размещение оставленных деревьев и кустарников: Отсутствуют
Степень задернения почвы: средняя
Степень минерализации почвы (% от площади лесного участка): 20
Состояние очистки от порубочных остатков и валежника (захламленность, куб.м): отсутствует (до 5 м3/га)
а) отсутствует (до 5 куб.м/га); б) слабая (5 - 20 куб.м/га); в) средняя (20 - 50 куб.м/га); г) сильная (более 50 куб. м/га)
Категория доступности для техники: доступная
а) доступная; б) требуется узкополосная расчистка без корчевки пней; в) требуется узкополосная расчистка; г) требуется широкополосная расчистка с корчевкой пней

Характеристика имеющихся подроста и молодняка лесных древесных пород:

состав пород: нет данных
средний возраст, лет: нет данных
средняя высота, м: нет данных
количество деревьев и кустарников, тыс. штук/га: нет данных
размещение их по площади лесного участка (равномерное, неравномерное, групповое): нет данных
состояние лесных насаждений и их оценка: нет данных

Проектируемый способ лесовосстановления:

Искусственное лесовосстановление

(естественное лесовосстановление, искусственное лесовосстановление, комбинированное лесовосстановление (посев, посадка))

Обоснование проектируемого способа лесовосстановления основных лесных пород в различных категориях восстанавливаемых лесов с учетом особенностей производства работ в различных категориях

защитных лесов и особо защитных участках лесов:

(для лесных участков, предназначенных для проведения лесовосстановления, на которых лесовосстановительные мероприятия осуществляются лицами, указанными в подпункте "а" пункта 6 Правил, государственными (муниципальными) учреждениями, указанными в подпункте "б" пункта 6 Правил)

невозможно обеспечить естественное лесовосстановление

Сроки и технологии (методы) выполнения работ по лесовосстановлению:

(для лесных участков, предназначенных для проведения лесовосстановления, на которых лесовосстановительные мероприятия осуществляются лицами, указанными в подпункте «а» пункта 6 Правил, государственными (муниципальными) учреждениями, указанными в подпункте "б" пункта 6 Правил)

весна 2026 г - осень 2032 г. Частичная обработка почвы.

бесснежный период 2026 г.; посадка семян под меч Колесова

расстояние между рядами 4-6 м, в

рядах 0,7-0,8 м.

Сроки и технологии (методы) выполнения работ по агротехническим уходам:

(для лесных участков, предназначенных для проведения лесовосстановления, на которых лесовосстановительные мероприятия осуществляются лицами, указанными в подпункте «а» пункта 6 Правил, государственными (муниципальными) учреждениями, указанными в подпункте "б" пункта 6 Правил)

Уходы за лк в 2026г - 2 раза, 2027г - 2 раза и в 2028г - 1 раз.

Ручная оправка растений от завала травой и почвой, заноса песком, размыва почвы, выжимания морозом, уход за почвой - рыхление, осветление семян и саженцев при затенении их травой или древесной растительностью малоценных пород, оправка культур от опавшей листвы.

Почвы с одновременным уничтожением травянистой и древесной растительности - одно-трехкратно;

дополнение лесных культур -

однократно (в случае приживаемости менее 85% от проектируемой).

Сроки и технологии (методы) выполнения работ по лесоводственным уходам:

(для лесных участков, предназначенных для проведения лесовосстановления, на которых лесовосстановительные мероприятия осуществляются лицами, указанными в подпункте «а» пункта 6 Правил, государственными (муниципальными) учреждениями, указанными в подпункте "б" пункта 6 Правил)

по мере необходимости

Требования к используемому для лесовосстановления посадочному (посевному) материалу:

Порода	Вид посадочного материала (сеянцы, саженцы с открытой (закрытой) корневой системой, селекционная категория происхождения семян, лесосеменной район)	Возраст не менее, лет	Высота не менее, см	Диаметр корневой шейки не менее, мм
Ель	стандартные сеянцы ели европейской с ОКС из питомника	2	12	2

Характеристика посевного материала:

Порода	Класс качества семян	Селекционная категория	Место происхождения (лесосеменной район)
--------	----------------------	------------------------	---

Требования к молоднякам, площади которых подлежат отнесению к землям, на которых расположены леса, для признания работ по лесовосстановлению завершенными:

(для лесных участков, предназначенных для проведения лесовосстановления, на которых лесовосстановительные мероприятия осуществляются лицами, указанными в подпункте "а" пункта 6 Правил, государственными (муниципальными) учреждениями, указанными в подпункте "б" пункта 6 Правил)

Порода	Возраст не менее, лет	Количество деревьев основных лесных пород не менее, тыс. штук/га	Средняя высота не менее, м
Ель	8	2	0.9

Объем работ по лесовосстановлению (площадь лесовосстановления, га):

(для лесных участков, предназначенных для проведения лесовосстановления, на которых лесовосстановительные мероприятия осуществляются лицами, указанными в подпункте «а» пункта 6 Правил, государственными (муниципальными) учреждениями, указанными в подпункте "б" пункта 6 Правил)

1.4

Проектируемый объем работ по лесовосстановлению:

(для лесных участков, предназначенных для проведения лесовосстановления, на которых лесовосстановительные мероприятия осуществляются лицами, указанными в подпункте "а" пункта 6 Правил, государственными (муниципальными) учреждениями, указанными в подпункте "б" пункта 6 Правил)

площадь лесовосстановления, га: 1.4

количество жизнеспособных растений основных лесных древесных пород, тыс.

штук/га: 3

количество жизнеспособных растений основных лесных древесных пород на всей площади, тыс. штук /га: 4.2

Исполнитель работ по лесовосстановлению:

Должность ПРЕДСЕДАТЕЛЬ

Наименование организации (при наличии)

Мордвин Николай Афонасьевич

Фамилия Имя Отчество (при наличии)

Дата 27 апреля 2026

Число, месяц, год

<u>ДОКУМЕНТ ПОДПИСАН</u> <u>ЭЛЕКТРОННОЙ ПОДПИСЬЮ</u>	
Сертификат:	854514000562471710830851269440472870421
Владелец:	СПК "ВОСХОД"
Действителен:	с 19.07.2025 по 19.10.2026

Сведения о расположении участка леса, приведенного в проекте лесовосстановления			
Номер выдела (по лесостроительству) / кадастровый номер земельного участка	Номер объекта	Площадь участка (общая), га	Площадь лесовосстановления, га (на которой осуществляются лесовосстановительные мероприятия)
43:6:3:24:45 (35)	2	1.4	1.4

Площадь участка лесовосстановления			
Номер объекта	Номер начальной точки (столба)	Номер следующей точки (столба)	Координата начальной точки линии (столба) (WGS-84) (для лесных участков, расположенных на землях обороны и безопасности, система координат ГСК-2011)
			Долгота (X)
Привязка участка лесовосстановления			
Контур участка лесовосстановления			
2	1		50.96596
2	2		50.96663
2	3		50.96717
2	4		50.96817
2	5		50.96759
2	6		50.96706
2	7		50.96596
Привязка площади, исключенной из проекта лесовосстановления №			
Контур площади, исключенной из проекта лесовосстановления №			

Исполнитель работ по лесовосстановлению:

Должность ПРЕДСЕДАТЕЛЬ

Наименование организации (при наличии)

Мордвин Николай Афонасьевич

Фамилия Имя Отчество (при наличии)

Дата

27 апреля 2026

Число, месяц, год

**ДОКУМЕНТ ПОДПИСАН
ЭЛЕКТРОННОЙ ПОДПИСЬЮ**

Сертификат: 854514000562471710830851269440472870421

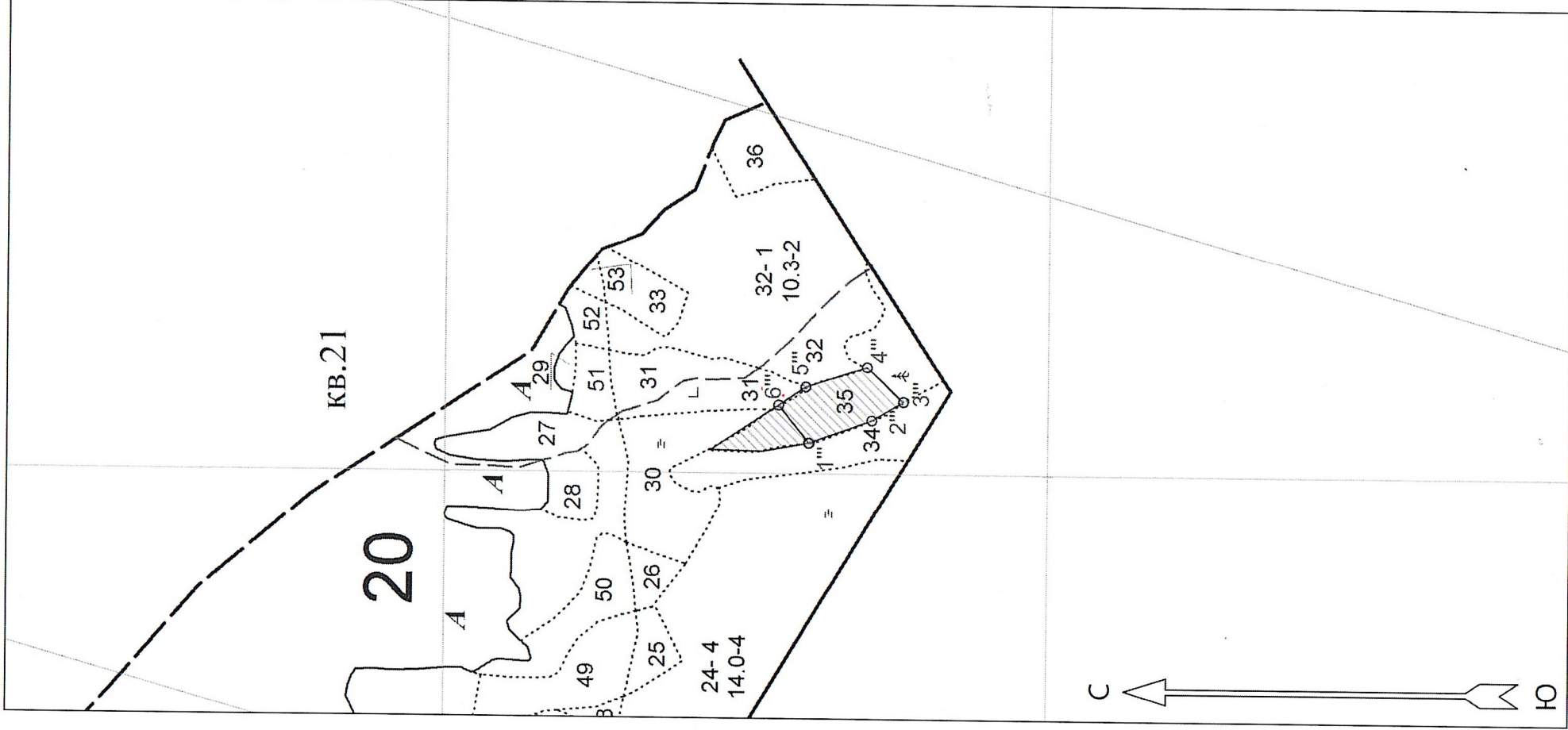
Владелец: СПК "ВОСХОД"

Действителен: с 19.07.2025 по 19.10.2026

СХЕМА
РАСПОЛОЖЕНИЯ УЧАСТКОВ ЛЕСНЫХ КУЛЬТУР

1,4 га

Масштаб: 1 : 10000



Экспликация лесосеки		
Номера точек	Румбы линий, °	Длина линий, м
Лесосека		
1'' - 2''	ЮВ 36°	111
2'' - 3''	ЮВ 47°	61
3'' - 4''	СВ 27°	83
4'' - 5''	СЗ 34°	106
5'' - 6''	СЗ 50°	54
6'' - 1''	ЮЗ 35°	80

Условные обозначения

Эксплуатационный участок
 Неэксплуатационный участок