

61909  
6.11.2008.24  
8.11.03.09.24  
9991243844  
+  
OKC

**Проект лесовосстановления  
на лесном участке № 000006299-00004 / 2024 год**  
осень 2024

Лесовосстановление: искусственное (естественное, искусственное, искусственное, комбинированное)

Субъект Российской Федерации: Кировская область

Лесной район: Южно-таежный район европейской части Российской Федерации

**Характеристика местоположения лесного участка:**

Лесничество: Дубровское

Участковое лесничество: Лабазинское

Урочище:

№ Квартала: 172

№ Выдела: 9

Площадь лесного участка, га: 1,3

(исходные данные для проекта лесовосстановления: материалы обследования лесного участка при выборе способа лесовосстановления, план лесного участка, масштаб 1:10 000 прилагаются к проекту лесовосстановления)

**Характеристика лесорастительных условий лесного участка:**

Рельеф участка (уклон): ровный

Гидрологические условия (увлажнение): свежие МЧ ВЗ ✓

Почва: влажная сильно оподзоленная суглинистая

**Характеристика площадей лесного участка:**

вырубка

(вырубки, гарь, прогалины, иные не занятые лесными насаждениями или предназначенные для лесовосстановления земли)

**Характеристика вырубки:**

Количество пней, тыс. штук/га: 0,6

Характер и размещение оставленных деревьев и кустарников (куртины, полосы, групповое, равномерное):

Степень задернения почвы (слабая, средняя, сильная): слабая

Степень минерализации почвы (% от площади лесного участка): 30%

Состояние очистки от порубочных остатков и валежника (захлампованность, мЗ): отсутствует (до 5

м.куб/га)

а) отсутствует (до 5 мЗ/га); б) слабая (5-20 мЗ/га); в) средняя (20-50 мЗ/га); г) сильная (более 50 мЗ/га).

Категория доступности для техники: Доступная

а) доступная;

б) требуется узкополосная расчистка без корчевки пней;

в) требуется узкополосная расчистка;

г) требуется широкополосная расчистка с корчевкой пней.

**Характеристика имеющихся подроста и молодняка лесных древесных пород:**

состав пород: 10Е

средний возраст, лет: 20

средняя высота, м: 2

количество деревьев и кустарников, тыс. штук/га: 0,2

размещение их по площади лесного участка (равномерное, неравномерное, групповое): неравномерное

состояние лесных насаждений и их оценка: удовлетворительно

**Проектируемый способ лесовосстановления:**

искусственное лесовосстановление

(естественное лесовосстановление, искусственное лесовосстановление, комбинированное лесовосстановление (посев, посадка)

**Обоснование проектируемого способа лесовосстановления основных лесных древесных пород восстанавливаемых лесов с учетом особенностей производства работ в различных категориях защитных лесов и особо защитных участках лесов (для лесных участков, предназначенных для проведения лесовосстановления, на которых лесовосстановительные мероприятия осуществляются лицами, указанными в подпункте "а" пункта 6 Правил, государственными (муниципальными) учреждениями, указанными в подпункте "б" пункта 6 Правил)**

недостаточное количество подроста

Сроки и технологии (методы) выполнения работ по лесовосстановлению участков, предназначенных для проведения лесовосстановления, (для лесных лесовосстановительных мероприятий осуществляются лицами, указанными в подпункте "а" пункта 6 Правил, государственными (муниципальными) учреждениями, указанными в подпункте "б" пункта 6 Правил) май 2025г. Рядовая посадка саженцев мечом Колесова

Сроки и технологии (методы) выполнения работ по агротехническим уходам (для лесных участков, предназначенных для проведения лесовосстановления, на которых лесовосстановительные мероприятия осуществляются лицами, указанными в подпункте "а" пункта 6 Правил, государственными (муниципальными) учреждениями, указанными в подпункте "б" пункта 6 Правил)

1-й год, двухкратный, окашивание от травы и древесно-кустарниковой растительности

2-й год, двухкратный, окашивание от травы и древесно-кустарниковой растительности  
дополнение

3-й год, однократный, окашивание от травы и древесно-кустарниковой растительности,

Сроки и технологии (методы) выполнения работ по лесоводственным уходам (для лесных

участков, предназначенных для проведения лесовосстановления, на которых лесовосстановительные мероприятия осуществляются лицами, указанными в подпункте "а" пункта 6 Правил, государственными (муниципальными) учреждениями, указанными в подпункте "б" пункта 6 Правил)

в соответствии с правилами

**Требования к используемому для лесовосстановления посадочному (посевному) материалу:**

Порода: сосна

Вид посадочного материала (сеянцы, саженцы с открытой (закрытой) корневой системой, селекционная категория происхождения семян, лесосеменной район): саженцы (ОКС)  
Возраст, лет: 2

Высота, см: 12

Диаметр корневой шейки, мм: 2,5 мм.

**Характеристика посевного материала:**

Требования к молоднякам, площади подлежат отнесению к землям, на которых расположены леса, для признания работ по лесовосстановлению завершенными (для лесных участков, предназначенных для проведения лесовосстановления, на которых лесовосстановительные мероприятия осуществляются лицами, указанными в подпункте "а" пункта 6 Правил, государственными (муниципальными) учреждениями, указанными в подпункте "б" пункта 6 Правил):

Порода: сосна

Возраст, лет: 7

Количество деревьев основных лесных древесных пород, тыс. штук/га: 2,0  
Средняя высота, м: 1,1

Объем работ по лесовосстановлению (площадь лесовосстановления, га) (для лесных участков, предназначенных для проведения лесовосстановления, на которых лесовосстановительные мероприятия осуществляются лицами, указанными в подпункте "а" пункта 6 Правил, государственными (муниципальными) учреждениями, указанными в подпункте "б" пункта 6 Правил)

1,3

Проектируемый объем работ по лесовосстановлению (для лесных участков, предназначенных для проведения лесовосстановления, на которых лесовосстановительные мероприятия осуществляются лицами, указанными в подпункте "а" пункта 6 Правил, государственными (муниципальными) учреждениями, указанными в подпункте "б" пункта 6 Правил):

площадь лесовосстановления, га: 1,3

количество жизнеспособных растений основных лесных древесных пород, тыс. штук /га: 3

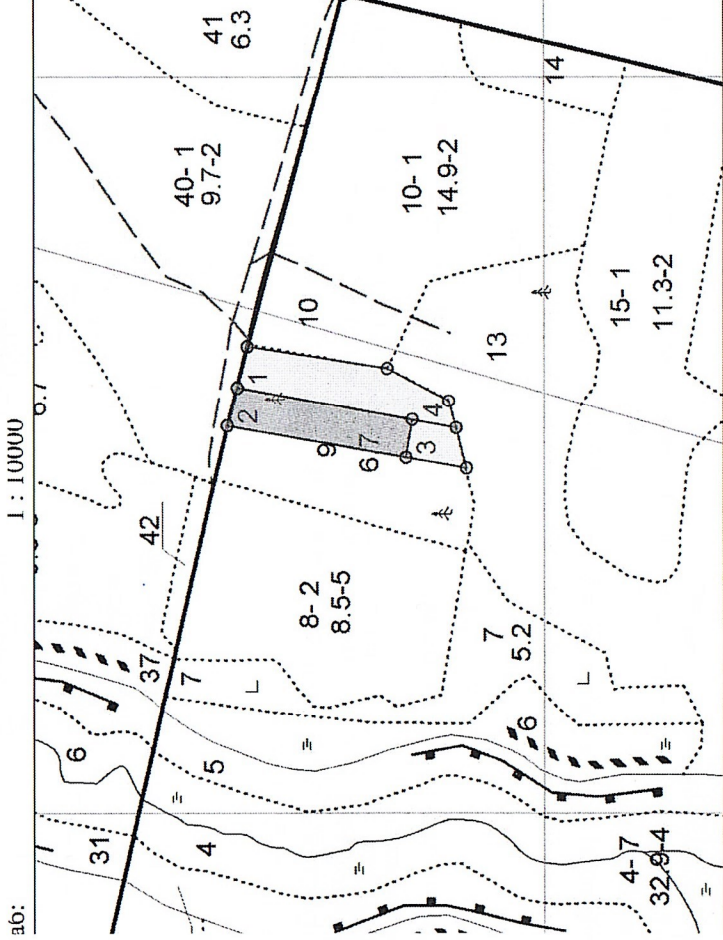
количество жизнеспособных растений основных лесных древесных пород на всей площади, тыс. штук: 3,9

Исполнитель работ по лесовосстановлению:

ДОКУМЕНТ ПОДПИСАН  
ЭЛЕКТРОННОЙ ПОДПИСЬЮ

### Схема лесного участка

Лесничество: Дубровское № квартала: 172  
 Участковое леснич. Лабазинское № выдела: 9  
 Урочище: № объекта: 1,3  
 Масштаб: 1:10000 Площадь, га:



Условные обозначения

Неэксплуатационная площадь

Экспликация участка

Длины линий

Номер начальной точки (столба) линии	Номер следующей точки (столба) линии	Направление линий, румбы (азимуты), °	Длина линий, м	Координата начальной точки (столба) линии	
				Долгота(X)	Широта (Y)
0	1	с389	555	51,41989	59,01043
1	2	с390	54	51,41057	59,01178
2	3	юв5	257	51,40966	59,01191
3	4	св85	52	51,40891	59,00963
4	1	с35	251	51,40981	59,00955

Исполнитель работ по лесовосстановлению:

**ДОКУМЕНТ ПОДПИСАН  
 ЭЛЕКТРОННОЙ ПОДПИСЬЮ**  
 Сертификат: 02 СЗ 0Е 91 00 07 В0 3С 8F 43 4В 30 В0 ЕА 53 D1 32  
 Владелец: КРЫЛАТЫХ АННА АНАТОЛЬЕВНА, ООО "БЕЛФОР",  
 Действителен: с 13.12.2023 по 13.03.2025

Крылатых Анна Анатольевна  
 (Фамилия, имя, отчество -  
 последнее при наличии)

Должность (При наличии)

Подпись

30.08.2024

Число, месяц, год

Сертификат: 02 С3 0Е 91 00 D7 В0 3С 8F 43 4В 30 ВD ЕА 53 D1 32  
Владелец: КРЫЛАТЫХ АННА АНАТОЛЬЕВНА, ООО "БЕЛФОР",  
Действителен: с 13.12.2023 по 13.03.2025

Крылатых Анна Анатольевна  
(Фамилия, имя, отчество -  
последнее при наличии)

Должность (При наличии)

Подпись

30.08.2024

Число, месяц, год