

Утверждаю:  
И.о. министра лесного хозяйства  
Кировской области  
А.В. Ложкин А.В. Ложкин  
« 02 » августа 2022 г.

**Акт**  
**лесопатологического обследования № 20**

лесных насаждений Паркового лесничества (лесопарка)  
министерства лесного хозяйства Кировской области  
(субъект Российской Федерации)

Способ лесопатологического обследования: 1. Визуальный   
2. Инструментальный

**Место проведения**

Участковое лесничество	Урочище (дача)	Квартал	Выдел	Площадь выдела, га	Лесопатологический выдел	Площадь лесопатологического выдела
Мурыгинское сельское	-	150	33	16,0	-	16,0
Мурыгинское сельское	-	160	4	12,6	-	12,6
Мурыгинское сельское	-	145	9	19,7	-	19,7
Мурыгинское сельское	-	154	10	29,0	-	29,0
Мурыгинское сельское	-	158	73	16,6	-	16,6

Лесопатологическое обследование проведено на общей площади 93,9 га

Кадастровый номер участка: 43:38:000000:217

*для участков, предоставленных в постоянное (бессрочное) пользование, аренду)*

Документ о праве пользования:

договор аренды 37.20 от 19.12.2008 года; участок предоставлен в аренду ООО «Строй.Лес МС», заготовка древесины.

*(или документа о праве пользования - дата, номер, вид разрешенного использования лесов)*



Болезнь/возбудитель	Порода	Встречаемость, % от запаса насаждения	Степень поражения лесного насаждения (слабая, средняя, сильная)
1	2	3	4
Трутовик ложный осиновый	ОС	12	Слабая
Смоляной рак сосны	С	14	Слабая

2.5. Выборке подлежит 17 % деревьев (указывается общий % запаса деревьев, подлежащий рубке, от общего запаса насаждения), в том числе:

без признаков ослабления	_____	(причины ослабления)	_____
ослабленных	_____	(причины ослабления)	_____
сильно ослабленных	_____	(причины ослабления)	_____
усыхающих	<u>2</u>	(причины ослабления)	ель заселена короедом-типографом
свежего сухостоя	_____		
свежего ветровала	_____		
свежего бурелома	_____		
старого сухостоя	<u>5</u>		
старого ветровала	<u>6</u>		
старого бурелома	<u>4</u>		

2.6. Полнота лесного насаждения после уборки деревьев, подлежащих рубке, составит 0,6  
Критическая полнота для данной категории лесных насаждений и преобладающей породы составляет 0,5

#### ЗАКЛЮЧЕНИЕ к инструментальному обследованию участка.

С целью предотвращения негативных процессов, снижения ущерба от их воздействия, назначено:

Участковое лесничество	Урочище (дача)	Квартал	Выдел	Площадь выдела, га	Лесопатологический выдел	Площадь лесопатологического выдела, га	Вид мероприятия	Площадь мероприятия, га	Породы	Доля выбираемой древесины по запасу, %	Рекомендуемый срок проведения мероприятия
1	2	3	4	5	6	7	8	9	10	11	12
Мурыгинское сель.	-	150	33	16,0	-	16,0	ВСР	16,0	С, Е, Б, ОС, П	17	2023 год

Рекомендуется проведение санитарно-оздоровительного мероприятия в виде выборочной санитарной рубки с общим вырубаемым запасом 865 м<sup>3</sup>, с трелевкой по существующей тех.сети. абрис участка прилагается (приложение 3 к Акту).

Дата проведения ЛПО 16.06.2022 года

Дата составления документа 29.07.2022 года

Исполнитель работ по проведению лесопатологического обследования:

Фамилия, имя, отчество  
(при наличии)

Воробьев Дмитрий Владимирович

Организация

ФБУ «Рослесозащита» – «ЦЗЛ Нижегородской области»

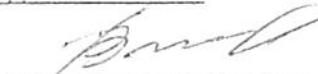
Должность

Инженер-лесопатолог

Подпись

Телефон

29-90-21





Болезнь/возбудитель	Порода	Встречаемость, % от запаса насаждения	Степень поражения лесного насаждения (слабая, средняя, сильная)
1	2	3	4
Трутовик ложный осиновый	ОС	6	-

2.5. Выборке подлежит 18 % деревьев (указывается общий % запаса деревьев, подлежащий рубке, от общего запаса насаждения), в том числе:

без признаков ослабления \_\_\_\_\_ (причины ослабления) \_\_\_\_\_  
ослабленных \_\_\_\_\_ (причины ослабления) \_\_\_\_\_  
сильно ослабленных \_\_\_\_\_ (причины ослабления) \_\_\_\_\_  
усыхающих \_\_\_\_\_ (причины ослабления) \_\_\_\_\_  
свежего сухостоя 1  
свежего ветровала \_\_\_\_\_  
свежего бурелома \_\_\_\_\_  
старого сухостоя 6  
старого ветровала 8  
старого бурелома 3

2.6. Полнота лесного насаждения после уборки деревьев, подлежащих рубке, составит 0,6  
Критическая полнота для данной категории лесных насаждений и преобладающей породы 0,5.

#### ЗАКЛЮЧЕНИЕ к инструментальному обследованию участка.

С целью предотвращения негативных процессов, снижения ущерба от их воздействия, назначено:

Участковое лесничество	Урочище (дача)	Квартал	Выдел	Площадь выдела, га	Лесопатологический выдел	Площадь лесопатологического выдела, га	Вид мероприятия	Площадь мероприятия, га	Породы	Доля выбираемой древесины по запасу, %	Рекомендуемый срок проведения мероприятия
1	2	3	4	5	6	7	8	9	10	11	12
Мурыгинское сель.	-	160	4	12,6	-	12,6	ВСП	12,6	Е, ОС, П.	18	2023 год

Рекомендуется проведение санитарно-оздоровительного мероприятия в виде выборочной санитарной рубки с общим вырубаемым запасом по санитарному состоянию 719 м<sup>3</sup>, а так же частичная разрубка тех.сети в размере 8% от площади с вырубаемым запасом сырораствующей древесины 262м<sup>3</sup>. По краю выдела с северо-запада проходит дорога которую рекомендуется использовать под магистральный, а под погрузочный пункт заброшенный сенокос. абрис участка прилагается (приложение 3 к Акту).

Дата проведения ЛПО 16.06.2022 года

Дата составления документа 29.07.2022 года

Исполнитель работ по проведению лесопатологического обследования:

Фамилия, имя, отчество  
(при наличии)

Воробьев Дмитрий Владимирович

Организация

ФБУ «Рослесозащита» – «ЦЗЛ Нижегородской области»

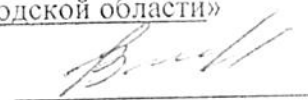
Должность

Инженер-лесопатолог

Подпись

Телефон

29-90-21





2.4.3. Поражено болезнями:

Болезнь/возбудитель	Порода	Встречаемость, % от запаса породы	Степень поражения лесного насаждения (слабая, средняя, сильная)
1	2	3	4
Трутовик ложный осиновый	ОС	17	Слабая
Смоляной рак сосны	С	18	Слабая

2.5. Выборке подлежит 22 % деревьев (указывается общий % запаса деревьев, подлежащий рубке, от общего запаса насаждения), в том числе:

без признаков ослабления \_\_\_\_\_ (причины ослабления) \_\_\_\_\_  
 ослабленных \_\_\_\_\_ (причины ослабления) \_\_\_\_\_  
 сильно ослабленных \_\_\_\_\_ (причины ослабления) \_\_\_\_\_  
 усыхающих 1 (причины ослабления) Заселено короедом-типографом  
 свежего сухостоя 1  
 свежего ветровала \_\_\_\_\_  
 свежего бурелома \_\_\_\_\_  
 старого сухостоя 10  
 старого ветровала 8  
 старого бурелома 2

2.6. Полнота лесного насаждения после уборки деревьев, подлежащих рубке, составит 0,66

Критическая полнота для данной категории лесных насаждений и преобладающей породы 0,5.

**ЗАКЛЮЧЕНИЕ** к инструментальному обследованию участка.

С целью предотвращения негативных процессов, снижения ущерба от их воздействия, назначено:

Участковое лесничество	Урочище (дача)	Квартал	Выдел	Площадь выдела, га	Лесопатологический выдел	Площадь лесопатологического выдела, га	Вид мероприятия	Площадь мероприятия, га	Породы	Доля выбираемой древесины по запасу, %	Рекомендуемый срок проведения мероприятия
1	2	3	4	5	6	7	8	9	10	11	12
Мурыгинское сель.	-	145	9	22,0	-	19,7	ВСР	19,7	С, Е, Б, ОС, П.	22	2023 год

Рекомендуется проведение санитарно-оздоровительного мероприятия в виде выборочной санитарной рубки с общим вырубаемым запасом 1420 м<sup>3</sup>

абрис участка прилагается (приложение 3 к Акту).

Дата проведения ЛПО 16.06.2022 года

Дата составления документа 29.07.2022 года

Исполнитель работ по проведению лесопатологического обследования:

Фамилия, имя, отчество  
(при наличии)

Воробьев Дмитрий Владимирович

Организация

ФБУ «Рослесозащита» – «ЦЗЛ Нижегородской области»

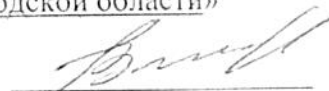
Должность

Инженер-лесопатолог

Подпись

Телефон

29-90-21





Болезнь/возбудитель	Порода	Встречаемость, % от запаса насаждения	Степень поражения лесного насаждения (слабая, средняя, сильная)
1	2	3	4
Грутовик настоящий	Б	7	-
Смоляной рак сосны	С	7	

2.5. Выборке подлежит 18 % деревьев (указывается общий % запаса деревьев, подлежащий рубке, от общего запаса насаждения), в том числе:

без признаков ослабления	_____	(причины ослабления)	_____
ослабленных	_____	(причины ослабления)	_____
сильно ослабленных	_____	(причины ослабления)	_____
усыхающих	<u>2</u>	(причины ослабления)	<u>заселено короедом-типографом</u>
свежего сухостоя	<u>1</u>		
свежего ветровала	_____		
свежего бурелома	_____		
старого сухостоя	<u>5</u>		
старого ветровала	<u>7</u>		
старого бурелома	<u>3</u>		

2.6. Полнота лесного насаждения после уборки деревьев, подлежащих рубке, составит 0,7  
Критическая полнота для данной категории лесных насаждений и преобладающей породы составляет не лимитируется

### ЗАКЛЮЧЕНИЕ к инструментальному обследованию участка.

С целью предотвращения негативных процессов, снижения ущерба от их воздействия, назначено:

Участковое лесничество	Урочище (дача)	Квартал	Выдел	Площадь выдела, га	Лесопатологический выдел	Площадь лесопатологического выдела, га	Вид мероприятия	Площадь мероприятия, га	Породы	Доля выбираемой древесины по запасу, %	Рекомендуемый срок проведения мероприятия
1	2	3	4	5	6	7	8	9	10	11	12
Мурыгинское сель.	-	154	10	29	-	29,0	ВСП	29,0	С, Е, Б, ОС, П.	18	2023 год

Рекомендуется проведение санитарно-оздоровительного мероприятия в виде выборочной санитарной рубки с общим вырубаемым запасом 1618 м<sup>3</sup> абрис участка прилагается (приложение 3 к Акту).

Дата проведения ЛПО 16.06.2022 года

Дата составления документа 29.07.2022 года

Исполнитель работ по проведению лесопатологического обследования:

Фамилия, имя, отчество  
(при наличии)

Воробьев Дмитрий Владимирович

Организация

ФБУ «Рослесозащита» – «ЦЗЛ Нижегородской области»

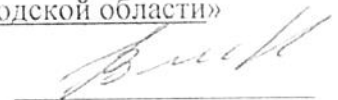
Должность

Инженер-лесопатолог

Подпись

Телефон

29-90-21





2.4.3. Поражено болезнями:

Болезнь возбудитель	Порода	Встречаемость, % от запаса породы	Степень поражения лесного насаждения (слабая, средняя, сильная)
1	2	3	4
Болезнь осинный трутовик	Ос	17	слабая

2.5. Выборке подлежит 20 % деревьев (указывается общий % запаса деревьев, подлежащий рубке от общего запаса насаждения), в том числе:

без признаков ослабления	(причины ослабления)	
слабленных	(причины ослабления)	
сильно ослабленных	(причины ослабления)	
усыхающих	2 (причины ослабления)	Заселено короедом-типографом
свежего сухостоя	2	
свежего ветровала		
сильного бурелома		
старого сухостоя	7	
старого ветровала	6	
старого бурелома	3	

2.6. Полнота лесного насаждения после уборки деревьев, подлежащих рубке, составит 0,7. Критическая полнота для данной категории лесных насаждений и преобладающей породы составляет 0,5.

ЗАКЛЮЧЕНИЕ к инструментальному обследованию участка.

Для предотвращения негативных процессов, снижения ущерба от их воздействия, назначено:

Участковое лесничество	Урочище (дача)	Квартал	Выдел	Площадь выдела, га	Лесопатологический выдел	Площадь лесопатологического выдела, га	Вид мероприятия	Площадь мероприятия, га	Породы	Доля выбираемой древесины по запасу, %	Рекомендуемый срок проведения мероприятия
1	2	3	4	5	6	7	8	9	10	11	12
Мурышкинское леснич.	-	158	73	16,6	-	16,6	ВСП	16,6	Е, П.Б, Ос	20	2023 год

Рекомендуется проведение санитарно-оздоровительного мероприятия в виде выборочной санитарной рубки с общим вырубасмым запасом 903 м<sup>3</sup>

Копии участка прилагается (приложение 3 к Акту).

Дата проведения ЛПО 16.06.2022 года

Дата составления документа 29.07.2022 года

Исполнитель работ по проведению лесопатологического обследования:

Фамилия, имя, отчество (при наличии)

Воробьев Дмитрий Владимирович

Организация

ФБУ «Рослесозащита» – «ЦЗЛ Нижегородской области»

Должность

Инженер-лесопатолог Подпись

Телефон

29-90-21









ВРЕМЕННАЯ ПРОБНАЯ ПЛОЩАДЬ № 1

1.1. Субъект Российской Федерации Кировская область Лесничество Парковое  
Участковое лесничество Мурыгинское сель. Урочище (дача) \_\_\_\_\_  
Квартал 150; Выдел 33; Площадь выдела, га 16,0; Номер лесопатологического выдела 1  
Площадь лесопатологического выдела (повреждения, поражения), га 16,00

1.2. Метод перечета

Сплошной, денты перечета, круговые площадки постоянного радиуса, реласкопические площадки (нужное подчеркнуть)  
Количество дент / площадок 1 шт. Размеры площадок (длина x ширина/радиус) 810 м. 10 м.  
Размер временной пробной площади: 0,81 га

1.3. Фактическая таксационная характеристика насаждения:

Состав: 4Е1П1С2Б2Ое; Возраст, лет 85; Тип леса К; ТУМ С3; Полнота 0,67  
Бонитет III; Запас на 1 га (общий), м<sup>3</sup> 318; в том числе корневой, м<sup>3</sup> 269  
Возобновление: \_\_\_\_\_

1.4. Номер очага вредных организмов \_\_\_\_\_

Тип очага: эпизодический, хронический (подчеркнуть)  
Фаза развития очага: начальная, нарастание численности, собственно вспышка, кризиса (подчеркнуть)

1.5. Причина ослабления, повреждения насаждения и время: Ветровал, бурелом прошлых лет 821/822  
короед-типограф (343);  
трутовик ложный осиновый (358); смоляной рак сосны (371)

Состояние насаждения (устойчивость насаждения) сильно ослабленное с нарушенной устойчивостью

Среднеарифметическая категория состояния насаждения:		<u>2,53</u>	
в том числе по породам:			
<u>Сосна</u>	<u>2,21</u>	состояние древостоя:	<u>ослабленное</u>
<u>Ель</u>	<u>2,65</u>	состояние древостоя:	<u>сильно ослабленное</u>
<u>Береза</u>	<u>2,07</u>	состояние древостоя:	<u>ослабленное</u>
<u>Осина</u>	<u>2,88</u>	состояние древостоя:	<u>сильно ослабленное</u>
<u>Пихта</u>	<u>2,58</u>	состояние древостоя:	<u>сильно ослабленное</u>

Общий отпад: 54 м<sup>3</sup>/га; 17 %; в том числе текущий 15,9 м<sup>3</sup>/га, 5 %;

1.6. Назначаемые мероприятия

Исходя из фактического санитарного и лесопатологического состояния насаждения,  
на данном участке леса требуется назначение ВСР (выборочной санитарной рубки ( 512 )  
и профилактических биотехнических мероприятий (130) в виде развешивания искусственных гнездовий (131)  
а также охраны местобитания, выпуск, расселение и интродукция насекомых энтомофагов (расселение муравейников) (137)

Исполнитель работ по проведению лесопатологического обследования:

Инженер-лесопатолог I категории отдела защиты леса и ГЛПМ филиала ФБУ "Рослесозащита"  
- ЦЗЛ Нижегородской области \_\_\_\_\_  
Должность

Д В Воробьев  
ФИО

  
Подпись

Дата составления документа: 29.07.2022 года

Телефон: 8 (831) 428-94-27

**ВЕДОМОСТЬ ПЕРЕЧЁТА ДЕРЕВЬЕВ на пробной площади № 1**  
(для сплошного, ленточного и перечёта на круговых площадках постоянного радиуса)

Лесничество (лесопарк) Парьковое уч. лесничество Мурыгинское сель. Дата проведения: 06.07.2022 года  
 Квартал 150 Выдел 33 Площадь выдела, га 16,0  
 Номер лесопатологического выдела 1 Площадь лесопатологического выдела (повреждения, поражения), га 16,0

Порода: Сосна Средневзвешенная категория состояния: 2,21 Разряд высот II

Ступени толщины, см	Суммы площадей сечения по категориям состояния, м <sup>2</sup>																Всего		
	I		II		III		IV		V		V (а, б, в)			V (г, д, е)			шт.	куб.м	в т.ч. подлежит рубке, %
	Н	З	Н	З	Н	З	Н	З	Н	З	Н	З	О	Н	З	О			
1	2	3	4	5	6	7	8	9	10	11	12	13	14	15	16	17	18	19	
8																			
12																			
16																			
20																	1	0,5	100
24									1					1			2	1,3	-
28		1		1													4	3,6	28
32		1		1		1			1					1			1	1,2	100
36									1							1	2	3,0	-
40		1		1													2	3,6	-
44		1		1													1	2,2	-
48				1													1	2,6	-
52				1															-
56																			-
60																			-
64																			-
68																			-
Итого, шт	4	-	6	-	1	-	-	-	3	-	-	-	-	3	-	-	14		
Итого, куб. м	4,9	-	9,6	-	0,9	-	-	-	2,6	-	-	-	-	2,6	-	-	18,0		
Итого, % от запаса по породе	27	-	54	-	5	-	-	-	14	-	-	-	-	14	-	-			14

Причины назначения в рубку деревьев по категориям состояния:

- I \_\_\_\_\_  
 II \_\_\_\_\_  
 III \_\_\_\_\_  
 IV Заселение стволовыми вредителями, поражение стволовыми гнилями (п. 42 Приказа Минприроды № 912 от 09.11.2020)

Порода: Ель Средневзвешенная категория состояния: 2,65 Разряд высот II

Ступени толщины, см	Суммы площадей сечения по категориям состояния, м <sup>2</sup>																Всего		
	I		II		III		IV		V		V (а, б, в)			V (г, д, е)			шт.	куб.м	в т.ч. подлежит рубке, %
	Н	З	Н	З	Н	З	Н	З	Н	З	Н	З	О	Н	З	О			
1	2	3	4	5	6	7	8	9	10	11	12	13	14	15	16	17	18	19	
8																			
12		2		5		1			3					3			11	0,9	27
16		6		4		1			6					6			17	3,1	35
20		3		5		2			6					6			16	5,1	38
24		3		5		1			6					6			15	7,4	40
28		2		4		1			6					6			13	9,1	46
32		2		3		1		1	6					6			13	12,1	54
36		3		4		3		1	3					3			14	16,9	29
40		3		5		2			1					1			11	16,6	9
44		3		2		1			1					1			7	13,0	14
48		1		1				1									3	7,8	33
52																			-
56		1		1		1											3	10,9	-
60																			-
64																			-
68																			-
Итого, шт	29	-	39	-	14	-	-	3	38	-	-	-	-	38	-	-	123		
Итого, куб. м	26,9	-	33,1	-	15,2	-	-	4,7	23,0	-	-	-	-	23,0	-	-	102,9		
Итого, % от запаса по породе	26	-	32	-	15	-	-	5	22	-	-	-	-	22	-	-			27

Причины назначения в рубку деревьев по категориям состояния:

- I \_\_\_\_\_  
 II \_\_\_\_\_  
 III \_\_\_\_\_  
 IV Заселение стволовыми вредителями, поражение стволовыми гнилями (п. 42 Приказа Минприроды № 912 от 09.11.2020)

Порода: БерёзаСредневзвешенная категория состояния: 2,07Разряд высот II

Ступени толщины, см	Суммы площадей сечения по категориям состояния, м <sup>2</sup>																Всего		
	I		II		III		IV		V		V (а, б, в)			V (г, д, е)			шт.	куб. м	в т.ч. подлежит рубке, %
	Н	З	Н	З	Н	З	Н	З	Н	З	Н	З	О	Н	З	О			
1	2	3	4	5	6	7	8	9	10	11	12	13	14	15	16	17	18	19	
8									-	-	-	-		-			-	-	
12			1														1	0,1	
16									3	-	-	-		3			3	0,5	
20									3	-	-	-		3			5	1,5	
24	4		4		1				6	-	-	-		6			15	6,5	
28	4		3		1				-	-	-	-		-			8	5,0	
32	7		4		1				1	-	-	-		1			13	10,9	
36	1		1		1				1	-	-	-		1			4	4,4	
40			2		1				-	-	-	-		-			3	4,2	
44	2		3		1				-	-	-	-		-			6	10,4	
48	1		2						-	-	-	-		-			3	6,5	
52	1		2						-	-	-	-		-			3	8,0	
56									-	-	-	-		-			-	-	
60									-	-	-	-		-			-	-	
64									-	-	-	-		-			-	-	
68									-	-	-	-		-			-	-	
Итого, шт	21	-	23	-	6	-	-	-	14	-	-	-	-	14	-	-	64		
Итого, куб. м	19,8	-	26,1	-	6,1	-	-	-	5,9	-	-	-	-	5,9	-	-	57,9		
Итого, % от запаса по породе	34	-	45	-	11	-	-	-	10	-	-	-	-	10	-	-		10	

Причины назначения в рубку деревьев по категориям состояния:

- I \_\_\_\_\_
- II \_\_\_\_\_
- III \_\_\_\_\_
- IV Заселение стволовыми вредителями, поражение стволовыми гнилями (п. 42 Приказа Минприроды № 912 от 09.11.2020)

Порода: ОсинаСредневзвешенная категория состояния: 2,88Разряд высот II

Ступени толщины, см	Суммы площадей сечения по категориям состояния, м <sup>2</sup>																Всего		
	I		II		III		IV		V		V (а, б, в)			V (г, д, е)			шт.	куб. м	в т.ч. подлежит рубке, %
	Н	З	Н	З	Н	З	Н	З	Н	З	Н	З	О	Н	З	О			
1	2	3	4	5	6	7	8	9	10	11	12	13	14	15	16	17	18	19	
8									-	-	-	-		-			-	-	
12									-	-	-	-		-			-	-	
16									-	-	-	-		-			-	-	
20									-	-	-	-		-			-	-	
24									-	-	-	-		-			-	-	
28									-	-	-	-		-			-	-	
32					2				1	-	-	-		1			3	3,0	
36	1				1				-	-	-	-		-			2	2,6	
40	1				4		1		-	-	-	-		-			6	9,7	
44	1		1		3				-	-	-	-		-			5	10,2	
48			1		2		1		1	-	-	-		1			5	12,5	
52					1		1		-	-	-	-		-			2	5,9	
56	1				2				-	-	-	-		-			3	10,2	
60					1				-	-	-	-		-			1	3,9	
64									-	-	-	-		-			-	-	
68									-	-	-	-		-			-	-	
Итого, шт	4	-	2	-	16	-	3	-	2	-	-	-	-	2	-	-	27		
Итого, куб. м	8,4	-	4,5	-	34,5	-	7,1	-	3,5	-	-	-	-	3,5	-	-	58,0		
Итого, % от запаса по породе	14	-	8	-	60	-	12	-	6	-	-	-	-	6	-	-		6	

Причины назначения в рубку деревьев по категориям состояния:

- I \_\_\_\_\_
- II \_\_\_\_\_
- III \_\_\_\_\_
- IV Заселение стволовыми вредителями, поражение стволовыми гнилями (п. 42 Приказа Минприроды № 912 от 09.11.2020)

Порода: Пихта

Средневзвешенная категория состояния: 2,58

Разряд высот II

Ступени толщины, см	Суммы площадей сечения по категориям состояния, м <sup>2</sup>																Всего		
	I		II		III		IV		V		V (а, б, в)			V (г, д, е)			шт.	куб м	в т.ч. подлежит рубке, %
	Н	З	Н	З	Н	З	Н	З	Н	З	Н	З	О	Н	З	О			
1	2	3	4	5	6	7	8	9	10	11	12	13	14	15	16	17	18	19	
8	-	-	-	-	-	-	-	-	-	-	-	-	-	-	-	-	-	-	-
12	1	-	1	-	-	-	-	-	1	-	-	-	-	1	-	-	3	0,2	33
16	1	-	2	-	-	-	-	-	2	-	-	-	-	2	-	-	5	0,8	40
20	1	-	-	-	1	-	-	-	2	-	-	-	-	2	-	-	4	1,0	50
24	-	-	3	-	1	-	-	-	1	-	-	-	-	1	-	-	5	2,1	20
28	1	-	2	-	1	-	-	-	1	-	-	-	-	1	-	-	5	3,1	20
32	1	-	1	-	-	-	-	-	1	-	-	-	-	1	-	-	3	2,5	33
36	1	-	1	-	2	-	-	-	1	-	-	-	-	1	-	-	5	5,4	20
40	1	-	1	-	1	-	-	-	-	-	-	-	-	-	-	-	3	3,9	-
44	-	-	1	-	-	-	-	-	-	-	-	-	-	-	-	-	1	1,6	-
48	-	-	-	-	-	-	-	-	-	-	-	-	-	-	-	-	-	-	-
52	-	-	-	-	-	-	-	-	-	-	-	-	-	-	-	-	-	-	-
56	-	-	-	-	-	-	-	-	-	-	-	-	-	-	-	-	-	-	-
60	-	-	-	-	-	-	-	-	-	-	-	-	-	-	-	-	-	-	-
64	-	-	-	-	-	-	-	-	-	-	-	-	-	-	-	-	-	-	-
68	-	-	-	-	-	-	-	-	-	-	-	-	-	-	-	-	-	-	-
Итого, шт	7	-	12	-	6	-	-	-	9	-	-	-	-	9	-	-	34		
Итого, куб м	4,3	-	7,6	-	4,7	-	-	-	3,8	-	-	-	-	3,8	-	-	20,4		
Итого, % от запаса по породе:	21	-	37	-	23	-	-	-	19	-	-	-	-	19	-	-			19

Причины назначения в рубку деревьев по категориям состояния:

- I \_\_\_\_\_  
 II \_\_\_\_\_  
 III \_\_\_\_\_  
 IV Заселение стволовыми вредителями, поражение стволовыми гнилями (п. 42 Приказа Минприроды № 912 от 09.11.2020)

По насаждению: 4Е1П1С2Б2Ое

Средневзвешенная категория состояния: 2,51

Ступени толщины, см	Суммы площадей сечения по категориям состояния, м <sup>2</sup>																Всего		
	I		II		III		IV		V		V (а, б, в)			V (г, д, е)			шт.	куб м	в т.ч. подлежит рубке, %
	Н	З	Н	З	Н	З	Н	З	Н	З	Н	З	О	Н	З	О			
1	2	3	4	5	6	7	8	9	10	11	12	13	14	15	16	17	18	19	
8	-	-	-	-	-	-	-	-	-	-	-	-	-	-	-	-	-	-	-
12	3	-	7	-	1	-	-	-	4	-	-	-	-	4	-	-	15	1,2	27
16	7	-	6	-	1	-	-	-	11	-	-	-	-	11	-	-	25	4,3	44
20	5	-	6	-	3	-	-	-	11	-	-	-	-	11	-	-	25	7,6	43
24	7	-	12	-	3	-	-	-	14	-	-	-	-	14	-	-	36	16,4	39
28	8	-	10	-	3	-	-	-	7	-	-	-	-	7	-	-	28	18,5	26
32	11	-	9	-	5	-	-	1	10	-	-	-	-	10	-	-	36	32,1	31
36	6	-	6	-	7	-	-	1	6	-	-	-	-	6	-	-	26	30,5	27
40	6	-	9	-	8	-	1	-	1	-	-	-	-	1	-	-	25	37,4	4
44	7	-	8	-	5	-	-	-	1	-	-	-	-	1	-	-	21	38,8	5
48	2	-	5	-	2	-	1	1	1	-	-	-	-	1	-	-	12	29,0	18
52	1	-	3	-	1	-	1	-	-	-	-	-	-	-	-	-	6	16,4	-
56	2	-	1	-	3	-	-	-	-	-	-	-	-	-	-	-	6	21,1	-
60	-	-	-	-	1	-	-	-	-	-	-	-	-	-	-	-	1	3,9	-
64	-	-	-	-	-	-	-	-	-	-	-	-	-	-	-	-	-	-	-
68	-	-	-	-	-	-	-	-	-	-	-	-	-	-	-	-	-	-	-
Итого, шт	65	-	82	-	43	-	3	3	66	-	-	-	-	66	-	-	262		
Итого, куб м	64,2	-	81,0	-	61,5	-	7,1	4,7	38,8	-	-	-	-	38,8	-	-	257,2		
Итого, % от запаса по породе:	25	-	31	-	24	-	3	2	15	-	-	-	-	15	-	-			17

Условные обозначения

Н - не заселено (не поражено, не повреждено), З - заселено стволовыми вредителями (поражено болезнями, поражено огнем), О - отработано вредителями

ВРЕМЕННАЯ ПРОБНАЯ ПЛОЩАДЬ № 2

1.1. Субъект Российской Федерации Кировская область Лесничество Парковое  
Участковое лесничество Мурылинское сельское Урочище (дача) -  
Квартал 160; Выдел 4; Площадь выдела, га 12,6; Номер лесопатологического выдела 1  
Площадь лесопатологического выдела (повреждения, поражения), га 12,60

1.2. Метод перече́та

Сплошной, ленты пере́чета, круговые площадки постоянного радиуса, реласкопические площадки (нужное подчеркнуть)

Количество лент / площадок 1 шт. Размеры площадок (длина x ширина/радиус) 1020 м. 10 м.

Размер временной пробной площади: 1,02 га

1.3. Фактическая таксационная характеристика насаждения:

Состав: 5Е1П3Ос1Б; Возраст, лет 80; Тип леса К; ТУМ С3; Полнота 0,68  
Бонитет II; Запас на 1 га (общий), м<sup>3</sup> 317; в том числе корневой, м<sup>3</sup> 259

Возобновление: \_\_\_\_\_

1.4. Номер очага вредных организмов \_\_\_\_\_

Тип очага: эпизодический, хронический (подчеркнуть)

Фаза развития очага: начальная, нарастание численности, собственно вспышка, кризиса (подчеркнуть)

1.5. Причина ослабления, повреждения насаждения и время. Ветровая, бурелом прошлых лет 821/822  
короед-типограф (343);  
трутовик ложный осиновый (258)

Состояние насаждения (устойчивость насаждения): сильно ослабленное с нарушенной устойчивостью

Средневзвешенная категория состояния насаждения: 2,56

в том числе по породам:	<u>Сосна</u>	<u>1,73</u>	;	состояние насаждения:	<u>ослабленное</u>
	<u>Ель</u>	<u>2,60</u>	;	состояние насаждения:	<u>сильно ослабленное</u>
	<u>Берёза</u>	<u>1,42</u>	;	состояние насаждения:	<u>ослабленное</u>
	<u>Осина</u>	<u>2,85</u>	;	состояние насаждения:	<u>сильно ослабленное</u>
	<u>Пихта</u>	<u>2,79</u>	;	состояние насаждения:	<u>сильно ослабленное</u>
	<u>0</u>	<u>0,00</u>	;	состояние насаждения:	_____
	<u>0</u>	<u>0,00</u>	;	состояние насаждения:	_____

Общий отпад: 57 м<sup>3</sup>/га, 18 %; в том числе текущий 3 м<sup>3</sup>/га, 1 %;

1.6. Назначаемые мероприятия

Исходя из фактического санитарного и лесопатологического состояния насаждения,  
на данном участке леса требуется назначение ВСП (выборочной санитарной рубки ( 512 )  
и профилактических биотехнических мероприятий (130) в виде развешивания искусственных гнездовий (131)  
а также охраны местобитания, выпуск, расселение и интродукция насекомых энтомофагов (расселение муравейников) (137)

Исполнитель работ по проведению лесопатологического обследования:

Инженер-лесопатолог I категории отдела защиты леса и ГЛПМ филиала ФБУ  
"Рослесозащита" - ЦЗЛ Нижегородской области  
\_\_\_\_\_ Должность

Д.В. Воробьев  
ФИО

  
Подпись

Дата составления документа: 29.07.2022 года

Телефон: 8 (831) 428-94-27

**ВЕДОМОСТЬ ПЕРЕЧЕТА ДЕРЕВЬЕВ на пробной площади № 2**  
(для сплошного, ленточного и перечёта на круговых площадках постоянного радиуса)

Лесничество (лесопарк) Парковое уч. лесничество Мурыгинское сельское Дата проведения 06.07.2022 года  
 Квартал 160 Выдел 4 Площадь выдела, га 12,6  
 Номер лесопатологического выдела 1 Площадь лесопатологического выдела (повреждения, поражения), га 12,6

Порода: Сосна Средневзвешенная категория состояния: 1,21 Разряд высот: II

Ступени толщины, см	Суммы площадей сечения по категориям состояния, м <sup>2</sup>																Всего		
	I		II		III		IV		V		V (а, б, в)			V (г, д, е)			шт.	куб. м	в т.ч. подлежит рубке, %
	Н	З	Н	З	Н	З	Н	З	Н	З	Н	З	О	Н	З	О			
1	2	3	4	5	6	7	8	9	10	11	12	13	14	15	16	17	18	19	
1																			
8	1																1	0,0	
12			1														1	0,1	
16																			
20																			
24																			
28																			
32																			
36																			
40																			
44																			
48																			
52																			
56																			
60																			
64																			
68																			
Итого, шт	1	-	1	-	-	-	-	-	-	-	-	-	-	-	-	-	2		
Итого, куб. м	0,0	-	0,1	-	-	-	-	-	-	-	-	-	-	-	-	-	0,1		
Итого, % от запаса по породе:	27	-	73	-	-	-	-	-	-	-	-	-	-	-	-	-			

Причины назначения в рубку деревьев по категориям состояния:

- I \_\_\_\_\_  
 II \_\_\_\_\_  
 III \_\_\_\_\_  
 IV Заселение стволовыми вредителями, поражение стволовыми гнилями (п. 42 Приказа Минприроды № 912 от 09.11.2020)

Порода: Ель Средневзвешенная категория состояния: 2,6 Разряд высот: III

Ступени толщины, см	Суммы площадей сечения по категориям состояния, м <sup>2</sup>																Всего		
	I		II		III		IV		V		V (а, б, в)			V (г, д, е)			шт.	куб. м	в т.ч. подлежит рубке, %
	Н	З	Н	З	Н	З	Н	З	Н	З	Н	З	О	Н	З	О			
1	2	3	4	5	6	7	8	9	10	11	12	13	14	15	16	17	18	19	
1																			
8																			
12	3		9		4				6	-	-	-		6			22	1,6	
16	5		11		9				15	-	-	-		15			40	6,4	
20	9		11		6				5	1	-	-	1	5			32	9,6	
24	9		17		6				7	-	-	-		7			39	17,9	
28	7		17		11				6	2	-	-	2	6			43	27,5	
32	6		14		3				7	-	-	-		7			30	25,8	
36	4		9		2				4	1	-	-	1	4			20	22,2	
40	4		3		5				1	-	-	-		1			13	17,9	
44	1		7		5				1	-	-	-		1			14	23,7	
48			1						1	-	-	-		1			2	4,8	
52																			
56																			
60																			
64																			
68																			
Итого, шт	48	-	99	-	51	-	-	-	53	4	-	4	-	53	-	-	255		
Итого, куб. м	29,2	-	64,8	-	33,5	-	-	-	27,4	2,7	-	2,7	-	27,4	-	-	157,5		
Итого, % от запаса по породе:	19	-	41	-	21	-	-	-	17	2	-	2	-	17	-	-		19	

Причины назначения в рубку деревьев по категориям состояния:

- I \_\_\_\_\_  
 II \_\_\_\_\_  
 III \_\_\_\_\_  
 IV Заселение стволовыми вредителями, поражение стволовыми гнилями (п. 42 Приказа Минприроды № 912 от 09.11.2020)

Порода: Берёза

Средневзвешенная категория состояния: 1,42

Разряд высот II

Ступени толщины, см	Суммы площадей сечения по категориям состояния, м <sup>2</sup>																Всего			
	I		II		III		IV		V		V (а, б, в)			V (г, д, е)			шт.	куб.м	в т.ч. подлежит рубке, %	
	Н	З	Н	З	Н	З	Н	З	Н	З	Н	З	О	Н	З	О				18
1	2	3	4	5	6	7	8	9	10	11	12	13	14	15	16	17				
8																				
12		12		4														16	1,3	-
16		12		3		1												16	2,7	-
20		19		2		1												22	6,4	-
24		7		4		1												12	5,2	-
28		7		2		1												10	6,2	-
32		4		1		1												6	5,0	-
36		4		2		1												7	7,7	-
40																				
44																				
48																				
52																				
56																				
60																				
64																				
68																				
Итого, шт		65	-	18	-	6	-	-	-	-	-	-	-	-	-	-		89		
Итого, куб. м		23,6	-	7,4	-	3,5	-	-	-	-	-	-	-	-	-	-		34,5		
Итого, % от запаса по породе:		69	-	21	-	10	-	-	-	-	-	-	-	-	-	-				

Причины назначения в рубку деревьев по категориям состояния:

- I \_\_\_\_\_
- II \_\_\_\_\_
- III \_\_\_\_\_
- IV *Заселение стволовыми вредителями, поражение стволовыми гнилями (п. 42 Приказа Минприроды № 912 от 09.11.2020)*

Порода: Осина

Средневзвешенная категория состояния: 2,85

Разряд высот II

Ступени толщины, см	Суммы площадей сечения по категориям состояния, м <sup>2</sup>																Всего			
	I		II		III		IV		V		V (а, б, в)			V (г, д, е)			шт.	куб.м	в т.ч. подлежит рубке, %	
	Н	З	Н	З	Н	З	Н	З	Н	З	Н	З	О	Н	З	О				18
1	2	3	4	5	6	7	8	9	10	11	12	13	14	15	16	17				
8																				
12		2		6														8	0,8	-
16		2		2														4	0,8	-
20		1		1					1	-	-	-	-			1		3	1,0	33
24				1						-	-	-	-					1	0,5	-
28									2	-	-	-	-			2		2	1,4	100
32						1				-	-	-	-					1	1,0	-
36		2		2		1			1	-	-	-	-			1		6	7,9	17
40		2		1		5			1	-	-	-	-			1		9	14,6	11
44		2		2		3			1	-	-	-	-			1		8	16,2	13
48		2		1		3				-	-	-	-					6	15,0	-
52		1		1		2			1	-	-	-	-			1		5	14,7	20
56						1			3	-	-	-	-			3		4	13,6	75
60										-	-	-	-							
64										-	-	-	-							
68										-	-	-	-							
Итого, шт		14	-	17	-	16	-	-	10	-	-	-	-			10	-	57		
Итого, куб. м		18,8	-	15,5	-	33,3	-	-	19,9	-	-	-	-			19,9	-	87,4		
Итого, % от запаса по породе:		21	-	18	-	38	-	-	23	-	-	-	-			23	-			23

Причины назначения в рубку деревьев по категориям состояния:

- I \_\_\_\_\_
- II \_\_\_\_\_
- III \_\_\_\_\_
- IV *Заселение стволовыми вредителями, поражение стволовыми гнилями (п. 42 Приказа Минприроды № 912 от 09.11.2020)*

Порода: Пихта

Средневзвешенная категория состояния: 2,29

Разряд высот III

Ступени толщины, см	Суммы площадей сечения по категориям состояния, м <sup>2</sup>															Всего			
	I		II		III		IV		V		V (а, б, в)			V (г, д, е)			шт.	куб м	в т.ч. подлежит рубке, %
	Н	З	Н	З	Н	З	Н	З	Н	З	Н	З	О	Н	З	О			
1	2	3	4	5	6	7	8	9	10	11	12	13	14	15	16	17	18	19	
8																			
12	2		5				2		1					1			10	0,7	10
16	5		9				3		6	1		1		6			24	3,6	29
20	8		8		4		3		3	1		1		3			27	7,0	15
24	2		7		5				2	1		1		2			17	7,1	18
28	3		5		2				5					5			15	9,2	33
32	1		4		1												6	4,9	
36			1		2		1										4	4,3	
40			1		1				2					2			4	5,2	50
44			1														1	1,6	
48																			
52																			
56																			
60																			
64																			
68																			
Итого, шт	21	-	41	-	15	-	9	-	19	3	-	3	-	19	-	-	108		
Итого, куб м	6,5	-	17,0	-	8,6	-	2,4	-	8,2	0,8	-	0,8	-	8,2	-	-		43,6	
Итого, % от запаса по породе:	15	-	39	-	20	-	6	-	18	2	-	2	-	18	-	-			21

Причины назначения в рубку деревьев по категориям состояния:

- I \_\_\_\_\_  
 II \_\_\_\_\_  
 III \_\_\_\_\_  
 IV Заселение стволовыми вредителями, поражение стволовыми гнилями (п. 42 Приказа Минприроды № 912 от 09.11.2020)

По насаждению: 5Е1130е1Е

Средневзвешенная категория состояния 2,56

Ступени толщины, см	Суммы площадей сечения по категориям состояния, м <sup>2</sup>															Всего			
	I		II		III		IV		V		V (а, б, в)			V (г, д, е)			шт.	куб м	в т.ч. подлежит рубке, %
	Н	З	Н	З	Н	З	Н	З	Н	З	Н	З	О	Н	З	О			
1	2	3	4	5	6	7	8	9	10	11	12	13	14	15	16	17	18	19	
8	1																1	0,0	
12	19		25		4		2		7					7			57	4,4	11
16	24		25		10		3		21	1		1		21			84	13,5	26
20	37		22		11		3		9	2		2		9			84	24,0	13
24	18		29		12				9	1		1		9			69	30,7	15
28	17		24		14				13	2		2		13			70	44,3	22
32	11		19		6				7					7			43	36,8	16
36	10		14		6		1		5	1		1		5			37	42,0	16
40	6		5		11				4					4			26	37,7	15
44	3		10		8				2					2			23	41,5	9
48	2		2		3				1					1			8	19,8	12
52	1		1		2				1					1			5	14,7	20
56					1				3					3			4	13,6	75
60																			
64																			
68																			
Итого, шт	149	-	176	-	88	-	9	-	82	7	-	7	-	82	-	-	511		
Итого, куб м	78,0	-	104,8	-	78,8	-	2,4	-	55,4	-	-	3,5	-	55,4	-	-		323,0	
Итого, % от запаса по породе:	24	-	32	-	24	-	1	-	17	1	-	1	-	17	-	-			18

Условные обозначения:

Н - не заселено (не поражено, не повреждено), З - заселено стволовыми вредителями (поражено болезнями, поражено огнём), О - отработано вредителями

ВРЕМЕННАЯ ПРОБНАЯ ПЛОЩАДЬ № 3

1.1. Субъект Российской Федерации Кировская область Лесничество Парковое  
Участковое лесничество Мурыгинское сельское Урочище (дача) \_\_\_\_\_  
Квартал 145; Выдел 9, Площадь выдела, га 19,7, Номер лесопатологического выдела 1  
Площадь лесопатологического выдела (повреждения, поражения), га 19,70

1.2. Метод перече́та.

Сплошной, ленты пере́чета, круговые площадки постоянного радиуса, реласкопические площадки (нужное подчеркнуть)

Количество лент / площадок 1 шт. Размеры площадок (длина x ширина/радиус) 800 м. 10 м.

Размер временной пробной площади: 0,80 га

1.3. Фактическая таксационная характеристика насаждения:

Состав: 5Е2С1П2Б+Ос; Возраст, лет 80; Тип леса К; ТУМ С3; Полнота 0,66  
Бонитет II, Запас на 1 га (общий), м<sup>3</sup> 329; в том числе корневой, м<sup>3</sup> 262  
Возобновлен: \_\_\_\_\_

1.4. Номер очага вредных организмов \_\_\_\_\_

Тип очага: эпизодический, хронический (подчеркнуть)

Фаза развития очага: начальная, нарастание численности, собственно вспышка, кризиса (подчеркнуть)

1.5. Причина ослабления, повреждения насаждения и время: ветровал прошлых лет 821

Корова-тивограф(343)

Ложный осиновый трутовик(358), смольной рак сосны(371).

Состояние насаждения (устойчивость насаждения) сильно ослабленное с нарушенной устойчивостью

Средневзвешенная категория состояния насаждения: 2,53

в том числе по породам:		Сосна	Ель	Берёза	Осина	Пихта	_____	_____
состояние насаждения:		<u>2,50</u>	<u>2,53</u>	<u>2,30</u>	<u>3,04</u>	<u>2,60</u>		
состояние насаждения:		<u>ослабленное</u>	<u>сильно ослабленное</u>	<u>ослабленное</u>	<u>сильно ослабленное</u>	<u>сильно ослабленное</u>		
состояние насаждения:								
состояние насаждения:								

лищий отпад: 72 м<sup>3</sup>/га, 22 %; в том числе текущий 7 м<sup>3</sup>/га, 2 %;

1.6. Назначаемые мероприятия

Исходя из фактического санитарного и лесопатологического состояния насаждения,

на данном участке леса требуется назначение ВСП (выборочной санитарной рубки ( 512 )

и профилактических биотехнических мероприятий (130) в виде развешивания искусственных гнездовий (131)

а также охраны местобитания, выпуск, расселение и интродукция насекомых энтомофагов (расселение муравейников) (137)

Исполнитель работ по проведению лесопатологического обследования:

Инженер-лесопатолог I категории отдела защиты леса и ГЛПМ филиала ФБУ  
"Рослесозащита" - ЦЗЛ Нижегородской области \_\_\_\_\_ Д.В. Воробьев \_\_\_\_\_  
Должность \_\_\_\_\_ ФИО \_\_\_\_\_  
Подпись \_\_\_\_\_

Дата составления документа: 29.07.2022 года \_\_\_\_\_ Телефон: 8 (831) 428-94-27

**ВЕДОМОСТЬ ПЕРЕЧЁТА ДЕРЕВЬЕВ на пробной площади № 3**  
(для сплошного, ленточного и перечёта на круговых площадках постоянного радиуса)

Лесничество (лесопарк) Паркское уч. лесничество Мурыгинское сельское Дата проведения: 06.07.2022 года  
 Квартал 145 Выдел 9 Площадь выдела, га 19,7  
 Номер лесопатологического выдела 1 Площадь лесопатологического выдела (повреждения, поражения), га 19,7

Порода: Сосна Средневзвешенная категория состояния: 2,5 Разряд высот II

Ступени толщины, см	Суммы площадей сечения по категориям состояния, м <sup>2</sup>																Всего		
	I		II		III		IV		V		V (а, б, в)			V (г, д, е)			шт.	куб. м	в т.ч. подлежит рубке, %
	Н	З	Н	З	Н	З	Н	З	Н	З	Н	З	О	Н	З	О			
1	2	3	4	5	6	7	8	9	10	11	12	13	14	15	16	17	18	19	
8																			
12																			
16																			
20									1					1			1	0,3	
24																			
28	1		2						1					1			4	2,7	
32	1		1						1					1			3	2,7	
36	1		1						1					1			3	3,5	
40	1		1		1				1					1			4	5,9	
44	1		1		1				2					2			5	9,1	
48	1								1					1			2	4,4	
52			1		1												2	5,1	
56	2		3		1												6	17,9	
60																			
64																			
68																			
Итого, шт	8	-	10	-	4	-	-	-	8	-	-	-	-	8	-	-	30		
Итого, куб. м	14,2	-	18,2	-	8,8	-	-	-	10,4	-	-	-	-	10,4	-	-		51,6	
Итого, % от запаса по	28	-	35	-	17	-	-	-	20	-	-	-	-	20	-	-		20	

Причины назначения в рубку деревьев по категориям состояния:

- I \_\_\_\_\_  
 II \_\_\_\_\_  
 III \_\_\_\_\_  
 IV Заселение стволовыми вредителями, поражение стволовыми гнилями (п. 42 Приказа Минприроды № 912 от 09.11.2020)

Порода: Ель Средневзвешенная категория состояния: 2,53 Разряд высот II

Ступени толщины, см	Суммы площадей сечения по категориям состояния, м <sup>2</sup>																Всего		
	I		II		III		IV		V		V (а, б, в)			V (г, д, е)			шт.	куб. м	в т.ч. подлежит рубке, %
	Н	З	Н	З	Н	З	Н	З	Н	З	Н	З	О	Н	З	О			
1	2	3	4	5	6	7	8	9	10	11	12	13	14	15	16	17	18	19	
8																			
12	4		3						2					2			9	0,8	
16	9		11		5		1		16					16			42	7,6	
20	11		15		6				9	1		1		9			42	13,4	
24	17		16		6		2		13	1		1		13			55	27,0	
28	14		15		2				10					10			41	28,7	
32	12		9		2				6					6			29	27,0	
36	4		7		3		1		3					3			18	21,8	
40	1		1						1					1			3	4,5	
44	1		1						1					1			3	5,6	
48																			
52																			
56																			
60																			
64																			
68																			
Итого, шт	73	-	78	-	24	-	4	-	61	2	-	2	-	61	-	-	242		
Итого, куб. м	43,0	-	45,6	-	12,7	-	2,4	-	31,9	0,8	-	0,8	-	31,9	-	-		136,3	
Итого, % от запаса по	32	-	33	-	9	-	2	-	23	1	-	1	-	23	-	-		26	

Причины назначения в рубку деревьев по категориям состояния:

- I \_\_\_\_\_  
 II \_\_\_\_\_  
 III \_\_\_\_\_  
 IV Заселение стволовыми вредителями, поражение стволовыми гнилями (п. 42 Приказа Минприроды № 912 от 09.11.2020)

Порода БерезаСредневзвешенная категория состояния: 2,30Разряд высот III

Ступени толщины, см	Суммы площадей сечения по категориям состояния, м <sup>2</sup>																Всего		
	I		II		III		IV		V		V (а, б, в)			V (г, д, е)			шт.	куб м	в т.ч. подлежит рубке, %
	Н	З	Н	З	Н	З	Н	З	Н	З	Н	З	О	Н	З	О			
1	2	3	4	5	6	7	8	9	10	11	12	13	14	15	16	17	18	19	
8																			
12																			
16																			
20	1																1	0,3	-
24	1		1						1					1			3	1,4	33
28	1		3		1				1					1			6	4,0	17
32	1		3		2				1					1			7	6,6	14
36	1		3		1				1					1			6	7,4	17
40	2		1		2												5	7,9	-
44			1		1												2	3,9	-
48			1		1												2	4,8	-
52	1																1	2,8	-
56																			
60																			
64																			
68																			
Итого, шт	8	-	13	-	8	-	-	-	4	-	-	-	-	4	-	-	33		
Итого, куб. м	9,6	-	14,9	-	11,3	-	-	-	3,3	-	-	-	-	3,3	-	-		39,1	
Итого, % от запаса по порядку	25	-	38	-	29	-	-	-	8	-	-	-	-	8	-	-			8

Причины назначения в рубку деревьев по категориям состояния:

I \_\_\_\_\_

II \_\_\_\_\_

III \_\_\_\_\_

IV Заселение стволовыми вредителями, поражение стволовыми гнилями (п. 42 Приказа Минприроды № 912 от 09.11.2020)Порода ОсинаСредневзвешенная категория состояния: 3,04Разряд высот III

Ступени толщины, см	Суммы площадей сечения по категориям состояния, м <sup>2</sup>																Всего		
	I		II		III		IV		V		V (а, б, в)			V (г, д, е)			шт.	куб м	в т.ч. подлежит рубке, %
	Н	З	Н	З	Н	З	Н	З	Н	З	Н	З	О	Н	З	О			
1	2	3	4	5	6	7	8	9	10	11	12	13	14	15	16	17	18	19	
8																			
12																			
16																			
20																			
24																			
28					1												1	0,7	-
32	1		1		2				1					1			5	5,0	20
36					2												2	2,6	-
40			1		1				1					1			3	4,9	33
44					1												1	2,0	-
48																			
52																			
56																			
60																			
64																			
68																			
Итого, шт	1	-	2	-	7	-	-	-	2	-	-	-	-	2	-	-	12		
Итого, куб. м	1,0	-	2,6	-	9,0	-	-	-	2,6	-	-	-	-	2,6	-	-		15,2	
Итого, % от запаса по порядку	7	-	17	-	59	-	-	-	17	-	-	-	-	17	-	-			17

Причины назначения в рубку деревьев по категориям состояния:

I \_\_\_\_\_

II \_\_\_\_\_

III \_\_\_\_\_

IV Заселение стволовыми вредителями, поражение стволовыми гнилями (п. 42 Приказа Минприроды № 912 от 09.11.2020)

Порода ПихтаСредневзвешенная категория состояния: 2,60Разряд высот III

Ступени толщины, см	Суммы площадей сечения по категориям состояния, м <sup>2</sup>																Всего			
	I		II		III		IV		V		V (а, б, в)			V (г, д, е)			шт.	куб м	в т.ч. подлежит рубке, %	
	Н	З	Н	З	Н	З	Н	З	Н	З	Н	З	О	Н	З	О				18
1	2	3	4	5	6	7	8	9	10	11	12	13	14	15	16	17				
8																				
12	2		1															3	0,2	
16	2		4		1				3					3				10	1,5	30
20	3		4		2				1					1				10	2,6	10
24	4		6		2				2					2				14	5,9	14
28	2		2		1				4					4				9	5,5	44
32	1		2		1				1					1				5	4,1	20
36			1															1	1,1	
40																				
44																				
48																				
52																				
56																				
60																				
64																				
68																				
Итого, шт	14		20		7				11					11				52		
Итого, куб м	4,9		8,2		2,9				4,8					4,8				20,9		
Итого, % от запаса по	24		39		14				23					23						23

Причины назначения в рубку деревьев по категориям состояния:

- I \_\_\_\_\_
- II \_\_\_\_\_
- III \_\_\_\_\_
- IV Заселение стволовыми вредителями, поражение стволовыми гнилями (п. 42 Приказа Минприроды № 912 от 09.11.2020)

о насаждению: 5Е2С1П2Б+ОсСредневзвешенная категория состояния: 2,53

Ступени толщины, см	Суммы площадей сечения по категориям состояния, м <sup>2</sup>																Всего			
	I		II		III		IV		V		V (а, б, в)			V (г, д, е)			шт.	куб.м	в т.ч. подлежит рубке, %	
	Н	З	Н	З	Н	З	Н	З	Н	З	Н	З	О	Н	З	О				18
1	2	3	4	5	6	7	8	9	10	11	12	13	14	15	16	17				
8																				
12	6		4						2					2				12	1,0	17
16	11		15		6		1		19					19				52	9,1	30
20	15		19		8				11	1		1		11				54	16,7	23
24	22		23		8		2		16	1		1		16				72	34,2	27
28	18		22		5				16					16				61	41,6	26
32	16		16		7				10					10				49	45,4	20
36	6		12		6		1		5					5				30	36,4	20
40	4		4		4				3					3				15	23,2	20
44	2		3		3				3					3				11	20,6	27
48	1		1		1				1					1				4	9,2	24
52	1		1		1													3	8,0	
56	2		3		1													6	17,9	
60																				
64																				
68																				
Итого, шт	104		123		50		4		86	2		2		86				369		
Итого, куб. м	72,7		89,5		44,7		2,4		53,0			0,8		53,0				263,1		
Итого, % от запаса по	28		34		17		1		20					20						21

Условные обозначения:

Н - не заселено (не поражено, не повреждено), З - заселено стволовыми вредителями (поражено болезнями, поражено огнём), О - отработано вредителями

ВРЕМЕННАЯ ПРОБНАЯ ПЛОЩАДЬ № 4

1.1. Субъект Российской Федерации Кировская область Лесничество Парковое  
Участковое лесничество Мурыгинское сельское Урочище (дача) \_\_\_\_\_  
Квартал 154; Выдел 10; Площадь выдела, га 29,0; Номер лесопатологического выдела 1  
Площадь лесопатологического выдела (повреждения, поражения), га 29,00

1.2. Метод перече́та:

Сплошной, ленты пере́чета, круговые площадки постоянного радиуса, реласкопические площадки (нужное подчеркнуть)

Количество лент / площадок 1 шт. Размеры площадок (длина x ширина/радиус) 1180 м. 10 м.

Размер временной пробной площади: 1,18 га

1.3. Фактическая таксационная характеристика насаждения:

Состав: 4Б2Ос3Е1С+П; Возраст, лет 70; Тип леса К; ТУМ С3; Полнота 0,70

Бонитет III; Запас на 1 га (общий), м<sup>3</sup> 310; в том числе корневой, м<sup>3</sup> 263

Возобновление \_\_\_\_\_

1.4. Номер очага вредных организмов \_\_\_\_\_

Тип очага: эпизодический, хронический (подчеркнуть)

Фаза развития очага: начальная, нарастание численности, собственно вспышка, кризиса (подчеркнуть)

1.5. Причина ослабления, повреждения насаждения и время: Ветровал прошлых лет 821

Трутовик настоящий (355), смоляной рак сосны (371)

Короед-типограф (343)

Состояние насаждения (устойчивость насаждения): сильно ослабленное с нарушенной устойчивостью

Средневзвешенная категория состояния насаждения: 2,53

в том числе по породам:	<u>Сосна</u>	<u>2,61</u>	:	состояние насаждения:	<u>сильно ослабленное</u>
	<u>Ель</u>	<u>2,56</u>	:	состояние насаждения:	<u>сильно ослабленное</u>
	<u>Берёза</u>	<u>2,42</u>	:	состояние насаждения:	<u>ослабленное</u>
	<u>Осина</u>	<u>2,63</u>	:	состояние насаждения:	<u>сильно ослабленное</u>
	<u>Пихта</u>	<u>2,57</u>	:	состояние насаждения:	<u>сильно ослабленное</u>
	<u>Дуб л.</u>	<u>0,00</u>	:	состояние насаждения:	<u>ослабленное</u>
	<u>Ольха ч.</u>	<u>0,00</u>	:	состояние насаждения:	<u>ослабленное</u>

общий отпад: 56 м<sup>3</sup>/га, 18 %; в том числе текущий 9 м<sup>3</sup>/га, 3 %;

1.6. Назначаемые мероприятия

Исходя из фактического санитарного и лесопатологического состояния насаждения,

на данном участке леса требуется назначение ВСП (выборочной санитарной рубки ( 512 )

и профилактических биотехнических мероприятий (130) в виде развешивания искусственных гнездовий (131)

и также охраны местобитания, выпуск, расселение и интродукция насекомых энтомофагов (расселение муравейников) (137)

Исполнитель работ по проведению лесопатологического обследования:

Инженер-лесопатолог I категории отдела защиты леса и ГЛПМ филиала ФБУ

"Рослесозащита" - ЦЗЛ Нижегородской области

Должность

Д.В. Воробьев

ФИО

Подпись

Дата составления документа: 29.07.2022 года

Телефон: 8 (831) 428-94-27



Порода: Берёза

Средневзвешенная категория состояния: 2,42

Разряд высот II

Ступени толщины, см	Суммы площадей сечения по категориям состояния, м <sup>2</sup>																Всего		
	I		II		III		IV		V		V (а, б, в)			V (г, д, е)			шт.	куб.м	в т.ч. подлежит рубке, %
	Н	З	Н	З	Н	З	Н	З	Н	З	Н	З	О	Н	З	О			
1	2	3	4	5	6	7	8	9	10	11	12	13	14	15	16	17	18	19	
8																			
12			1		2		1		1					1			5	0,4	20
16	4		7		2		1		7					7			21	3,6	33
20	8		4		2				4					4			18	5,2	22
24	10		12		2				3					3			27	11,6	11
28	9		8		6		2		6					6			31	19,2	19
32	6		10		5		1		4					4			26	21,8	15
36	9		5		4		2		2					2			22	24,2	9
40	2		7		1				1					1			11	15,5	9
44			4														4	7,0	-
48			1		2												3	6,5	-
52			1		1				1					1			3	8,0	33
56																			
60																			
64																			
68																			
Итого, шт	48	-	60	-	27	-	7	-	29	-	-	-	-	29	-	-	171		
Итого, куб. м	30,6	-	48,1	-	22,7	-	4,5	-	17,1	-	-	-	-	17,1	-	-		123,0	
Итого, % от запаса по породе	25	-	39	-	18	-	4	-	14	-	-	-	-	14	-	-			14

Причины назначения в рубку деревьев по категориям состояния:

I \_\_\_\_\_

II \_\_\_\_\_

III \_\_\_\_\_

IV Заселение стволовыми вредителями, поражение стволовыми гнилями (п. 42 Приказа Минприроды № 912 от 09.11.2020) \_\_\_\_\_

Порода: Осина

Средневзвешенная категория состояния: 2,63

Разряд высот II

Ступени толщины, см	Суммы площадей сечения по категориям состояния, м <sup>2</sup>																Всего		
	I		II		III		IV		V		V (а, б, в)			V (г, д, е)			шт.	куб. м	в т.ч. подлежит рубке, %
	Н	З	Н	З	Н	З	Н	З	Н	З	Н	З	О	Н	З	О			
1	2	3	4	5	6	7	8	9	10	11	12	13	14	15	16	17	18	19	
8																			
12																			
16																			
20									1					1			1	0,3	100
24																			
28	1				2												3	2,1	-
32	4		1		2				1					1			8	8,0	13
36	3		1		5		1										10	13,1	-
40	2		1		5		1		2					2			11	17,8	18
44	1		2		4		1										8	16,2	-
48			1		1												2	5,0	-
52					1												1	2,9	-
56																			
60																			
64																			
68																			
Итого, шт	11	-	6	-	20	-	3	-	4	-	-	-	-	4	-	-	44		
Итого, куб. м	13,9	-	10,5	-	31,6	-	5,0	-	4,6	-	-	-	-	4,6	-	-		65,6	
Итого, % от запаса по породе	21	-	16	-	48	-	8	-	7	-	-	-	-	7	-	-			7

Причины назначения в рубку деревьев по категориям состояния:

I \_\_\_\_\_

II \_\_\_\_\_

III \_\_\_\_\_

IV Заселение стволовыми вредителями, поражение стволовыми гнилями (п. 42 Приказа Минприроды № 912 от 09.11.2020) \_\_\_\_\_

Порода: Пихта

Средневзвешенная категория состояния: 2,57

Разряд высот III

Ступени толщины, см	Суммы площадей сечения по категориям состояния, м <sup>2</sup>																Всего		
	I		II		III		IV		V		V (а, б, в)			V (г, д, е)			шт.	куб.м	в т.ч. подлежит рубке, %
	Н	З	Н	З	Н	З	Н	З	Н	З	Н	З	О	Н	З	О			
1	2	3	4	5	6	7	8	9	10	11	12	13	14	15	16	17	18	19	
8																			
12	1		2		1												4	0,3	
16	2		2		1												5	0,8	
20	1		2		2		1		1					1			7	1,8	
24	1		2		1		1		1					1			6	2,5	
28	1		1		1				1	1				1			5	3,1	
32	1		1														2	1,6	
36			1														1	1,1	
40																			
44																			
48																			
52																			
56																			
60																			
64																			
68																			
Итого, шт	7	-	11	-	6	-	2	-	3	1	-	1	-	3	-	-	30		
Итого, куб. м	2,5	-	4,3	-	1,8	-	0,7	-	1,3	0,6	-	0,6	-	1,3	-	-	11,1		
Итого, % от запаса по	22	-	39	-	16	-	6	-	12	5	-	5	-	12	-	-		17	

Причины назначения в рубку деревьев по категориям состояния:

I

II

III

IV Заселение стволовыми вредителями, поражение стволовыми грибами (в. 42 Приказа Минприроды № 912 от 09.11.2020)

№ насаждению: 4Б20е3Е1С+П

Средневзвешенная категория состояния: 2,53

Ступени толщины, см	Суммы площадей сечения по категориям состояния, м <sup>2</sup>																Всего		
	I		II		III		IV		V		V (а, б, в)			V (г, д, е)			шт.	куб.м	в т.ч. подлежит рубке, %
	Н	З	Н	З	Н	З	Н	З	Н	З	Н	З	О	Н	З	О			
1	2	3	4	5	6	7	8	9	10	11	12	13	14	15	16	17	18	19	
8																			
12	11	-	15	-	11	-	1	-	4	-				4	-		42	3,5	
16	17	-	26	-	10	-	3	-	11	1	-	1	-	11	-		68	11,9	
20	15	-	18	-	15	-	3	-	11	2	-	2	-	11	-		64	19,5	
24	20	-	29	-	8	-	3	-	15	2	-	2	-	15	-		77	35,7	
28	20	-	17	-	12	-	3	-	14	2	-	2	-	14	-		68	44,7	
32	16	-	19	-	9	-	2	-	7	1	-	1	-	7	-		54	48,2	
36	17	-	13	-	11	-	4	-	3	1	-	1	-	3	-		49	57,6	
40	13	-	11	-	7	-	1	-	4	-	-	-	-	4	-		36	54,2	
44	2	-	7	-	5	-	2	-	-	-	-	-	-	-	-		16	30,6	
48	1	-	4	-	5	-	1	-	2	-	-	-	-	2	-		13	29,4	
52	1	-	3	-	4	-	-	-	3	-	-	-	-	3	-		11	30,4	
56																			
60																			
64																			
68																			
Итого, шт	133	-	162	-	97	-	23	-	74	9	-	9	-	74	-	-	498		
Итого, куб. м	93,1	-	114,3	-	83,7	-	19,0	-	50,3	-	-	5,3	-	50,3	-	-	365,6		
Итого, % от запаса по	25	-	31	-	23	-	5	-	15	1	-	1	-	15	-	-		15	

Условные обозначения

Н - не заселено (не поражено, не повреждено), З - заселено стволовыми вредителями (поражено болезнями, поражено огнем), О - обработано вредителями

ВРЕМЕННАЯ ПРОБНАЯ ПЛОЩАДЬ № 5

1.1. Субъект Российской Федерации Кировская область Лесничество Парковое  
Участковое лесничество Мурыгинское сельское Урочище (дача) \_\_\_\_\_  
Квартал 158; Выдел 73; Площадь выдела, га 16,6; Номер лесопатологического выдела 1  
Площадь лесопатологического выдела (повреждения, поражения), га 16,60

1.2. Метод перече́та:

Сплошной, ленты пере́чета, круговые площадки постоянного радиуса, реласкопические площадки (нужное подчеркнуть)

Количество лент / площадок 1 шт. Размеры площадок (длина x ширина/радиус) 680 м 10 м

Размер временной пробной площади 0,68 га

1.3. Фактическая таксационная характеристика насаждения:

Состав: 5ЕЗБ2Ос+П; Возраст, лет 115; Тип леса К; ТУМ С3; Полнота 0,66  
Бонитет III; Запас на 1 га (общий), м<sup>3</sup> 272; в том числе корневой, м<sup>3</sup> 226

Возобновлен: \_\_\_\_\_

1.4. Номер очага вредных организмов \_\_\_\_\_

Тип очага: эпизодический, хронический (подчеркнуть)

Фаза развития очага: начальная, нарастание численности, собственно вспышка, кризиса (подчеркнуть)

1.5. Причина ослабления, повреждения насаждения и время: \_\_\_\_\_

Короед-типограф 343

Трутовик ложный осиновый (358).

ветровал прошлых лет (821).

Состояние насаждения (устойчивость насаждения): сильно ослабленное с нарушенной устойчивостью

Средневзвешенная категория состояния насаждения: 2,59

в том числе по породам:		состояние насаждения:	
<u>Сосна</u>	<u>1,50</u> ;	состояние насаждения:	<u>ослабленное</u>
<u>Ель</u>	<u>2,64</u> ;	состояние насаждения:	<u>сильно ослабленное</u>
<u>Береза</u>	<u>2,07</u> ;	состояние насаждения:	<u>ослабленное</u>
<u>Осина</u>	<u>3,22</u> ;	состояние насаждения:	<u>сильно ослабленное</u>
<u>Пихта</u>	<u>2,46</u> ;	состояние насаждения:	<u>ослабленное</u>
<u>Дуб н.</u>	<u>0,00</u> ;	состояние насаждения:	<u>ослабленное</u>
<u>Ольха ч.</u>	<u>0,00</u> ;	состояние насаждения:	<u>ослабленное</u>

Иной отпад: 63 м<sup>3</sup>/га; 23 %; в том числе текущий 19 м<sup>3</sup>/га; 7 %;

1.6. Назначаемые мероприятия

Исходя из фактического санитарного и лесопатологического состояния насаждения,

на данном участке леса требуется назначение ВСП (выборочной санитарной рубки ( 512 )

и профилактических биотехнических мероприятий (130) в виде развешивания искусственных гнездовий (131)

а также охраны местобитания, вытиск, расселение и интродукция насекомых энтомофагов (расселение муравейников) (137)

Исполнитель работ по проведению лесопатологического обследования:

Инженер-лесопатолог I категории отдела защиты леса и ГЛПМ филиала ФБУ

"Рослесозащита" - ЦЗЛ Нижегородской области

Должность

Д.В. Воробьев

ФИО

Подпись

Дата составления документа: 29.07.2022 года

Телефон: 8 (831) 428-94-27

**ВЕДОМОСТЬ ПЕРЕЧЁТА ДЕРЕВЬЕВ на пробной площади № 5**  
(для сплошного, ленточного и перечёта на круговых площадках постоянного радиуса)

Лесничество (лесопарк) Парковое уч. лесничество Мурыгинское сельское Дата проведения 06.07.2022 года  
 Квартал 158 Выдел 73 Площадь выдела, га 16,6  
 Номер лесопатологического выдела 1 Площадь лесопатологического выдела (повреждения, поражения), га 16,6

Порода: Сосна Средневзвешенная категория состояния: 1,5 Разряд высот III

Ступени толщины, см	Суммы площадей сечения по категориям состояния, м <sup>2</sup>																Всего		
	I		II		III		IV		V		V (а, б, в)			V (г, д, е)			шт.	куб. м	в т.ч. подлежит рубке, %
	Н	З	Н	З	Н	З	Н	З	Н	З	Н	З	О	Н	З	О			
1	2	3	4	5	6	7	8	9	10	11	12	13	14	15	16	17	18	19	
8																			
12	1		1														2	0,2	
16																			
20																			
24																			
28																			
32																			
36																			
40																			
44																			
48																			
52																			
56																			
60																			
64																			
68																			
Итого, шт	1	-	1	-	-	-	-	-	-	-	-	-	-	-	-	-	2		
Итого, куб. м	0,1	-	0,1	-	-	-	-	-	-	-	-	-	-	-	-	-	0,2		
Итого, % от запаса по	50	-	50	-	-	-	-	-	-	-	-	-	-	-	-	-			

Причины назначения в рубку деревьев по категориям состояния:

- I \_\_\_\_\_  
 II \_\_\_\_\_  
 III \_\_\_\_\_  
 IV Заселение стволовыми вредителями, поражение стволовыми гнилями (п. 42 Приказа Минприроды № 912 от 09.11.2020)

Порода: Ель Средневзвешенная категория состояния: 2,64 Разряд высот III

Ступени толщины, см	Суммы площадей сечения по категориям состояния, м <sup>2</sup>																Всего		
	I		II		III		IV		V		V (а, б, в)			V (г, д, е)			шт.	куб. м	в т.ч. подлежит рубке, %
	Н	З	Н	З	Н	З	Н	З	Н	З	Н	З	О	Н	З	О			
1	2	3	4	5	6	7	8	9	10	11	12	13	14	15	16	17	18	19	
8																			
12	8		12		9				13					13			42	3,1	
16	7		9		8		1		4					4			29	4,6	
20	7		9		3		2		8					8			29	8,7	
24	6		9		3		1		6					6			25	11,5	
28	7		9		3		1		3	1		1		3			24	15,4	
32	6		9		2		2		2	1		1		2			22	18,9	
36	2		3		2				4	1		1		4			12	13,3	
40	1		1		1												3	4,1	
44	1		1		1					1		1					4	6,8	
48			1														1	2,4	
52					1												1	2,9	
56																			
60																			
64																			
68																			
Итого, шт	45	-	63	-	33	-	7	-	40	4	-	4	-	40	-	-	192		
Итого, куб. м	21,5	-	31,5	-	16,1	-	3,6	-	14,8	4,3	-	4,3	-	14,8	-	-	91,7		
Итого, % от запаса по	23	-	34	-	17	-	4	-	17	5	-	5	-	17	-	-		21	

Причины назначения в рубку деревьев по категориям состояния:

- I \_\_\_\_\_  
 II \_\_\_\_\_  
 III \_\_\_\_\_  
 IV Заселение стволовыми вредителями, поражение стволовыми гнилями (п. 42 Приказа Минприроды № 912 от 09.11.2020)

Порода: Берёза

Средневзвешенная категория состояния: 2,07

Разряд высот III

Ступени толщины, см	Суммы площадей сечения по категориям состояния, м <sup>2</sup>																Всего		
	I		II		III		IV		V		V (а, б, в)			V (г, д, е)			шт.	куб.м	в т.ч. подлежит рубке, %
	Н	З	Н	З	Н	З	Н	З	Н	З	Н	З	О	Н	З	О			
1	2	3	4	5	6	7	8	9	10	11	12	13	14	15	16	17	18	19	
8																			
12	14		6		2				2					2			24	1,7	8
16	15		8		3												26	3,9	-
20	13		7		2												22	5,7	-
24	8		8		5				2					2			23	9,0	9
28	9		2		4				1					1			16	9,0	6
32	4		5		3				2					2			14	10,8	14
36	2		1		2				1					1			6	6,1	17
40	1				1												2	2,6	-
44					1												1	1,7	-
48																			
52																			
56																			
60																			
64																			
68																			
Итого, шт	66	-	37	-	23	-	-	-	8	-	-	-	-	8	-	-	134		
Итого, куб. м	21,2	-	12,6	-	12,6	-	-	-	4,0	-	-	-	-	4,0	-	-	50,4		
Итого, % от запаса по	42	-	25	-	25	-	-	-	8	-	-	-	-	8	-	-			8

Причины назначения в рубку деревьев по категориям состояния:

- I \_\_\_\_\_  
 II \_\_\_\_\_  
 III \_\_\_\_\_  
 IV *Заселение стволовыми вредителями, поражение стволовыми гнилями (п. 42 Приказа Минприроды № 912 от 09.11.2020)*

Порода: Осина

Средневзвешенная категория состояния: 3,22

Разряд высот III

Ступени толщины, см	Суммы площадей сечения по категориям состояния, м <sup>2</sup>																Всего		
	I		II		III		IV		V		V (а, б, в)			V (г, д, е)			шт.	куб.м	в т.ч. подлежит рубке, %
	Н	З	Н	З	Н	З	Н	З	Н	З	Н	З	О	Н	З	О			
1	2	3	4	5	6	7	8	9	10	11	12	13	14	15	16	17	18	19	
8																			
12	2																2	0,1	-
16	2								1					1			3	0,5	33
20	1				1												2	0,6	-
24	1		1		1				1					1			4	1,8	25
28	1		1		2				1					1			5	3,2	20
32	1		1		2		2										6	5,2	-
36	1		2		2		1		3					3			9	10,4	33
40			1		3		2		2					2			8	11,9	25
44					1												1	1,8	-
48																			
52																			
56																			
60																			
64																			
68																			
Итого, шт	9	-	6	-	12	-	5	-	8	-	-	-	-	8	-	-	40		
Итого, куб. м	3,9	-	5,8	-	12,3	-	5,9	-	7,7	-	-	-	-	7,7	-	-	35,5		
Итого, % от запаса по	11	-	16	-	35	-	17	-	21	-	-	-	-	21	-	-			22

Причины назначения в рубку деревьев по категориям состояния:

- I \_\_\_\_\_  
 II \_\_\_\_\_  
 III \_\_\_\_\_  
 IV *Заселение стволовыми вредителями, поражение стволовыми гнилями (п. 42 Приказа Минприроды № 912 от 09.11.2020)*

Порода **Пихта**Средневзвешенная категория состояния: **2,46**Разряд высот **III**

Ступени толщины, см	Суммы площадей сечения по категориям состояния, м <sup>2</sup>																Всего		
	I		II		III		IV		V		V (а, б, в)			V (г, д, е)			шт.	куб м	в т.ч. подлежит рубке, %
	Н	З	Н	З	Н	З	Н	З	Н	З	Н	З	О	Н	З	О			
1	2	3	4	5	6	7	8	9	10	11	12	13	14	15	16	17	18	19	
8																			
12	1		2						2					2			5	0,4	40
16	1		1		1				1					1			4	0,6	25
20			1						1					1			2	0,5	50
24			2		2				1					1			5	2,1	20
28			1		1												2	1,2	-
32	1		1														2	1,6	-
36			1														1	1,1	-
40																			
44																			
48																			
52																			
56																			
60																			
64																			
68																			
Итого, шт	3	-	9	-	4	-	-	-	5	-	-	-	-	5	-	-	21		
Итого, куб. м	1,0	-	3,9	-	1,6	-	-	-	1,0	-	-	-	-	1,0	-	-		7,5	
Итого, % от запаса по	14	-	52	-	21	-	-	-	13	-	-	-	-	13	-	-			13

Причины назначения в рубку деревьев по категориям состояния:

- I \_\_\_\_\_
- II \_\_\_\_\_
- III \_\_\_\_\_
- IV *Заселение стволовыми вредителями, поражение стволовыми гнилями (п. 42 Приказа Минприроды № 912 от 09.11.2020)*

о насаждении: **5ЕЗБ2Ос+II**Средневзвешенная категория состояния: **2,59**

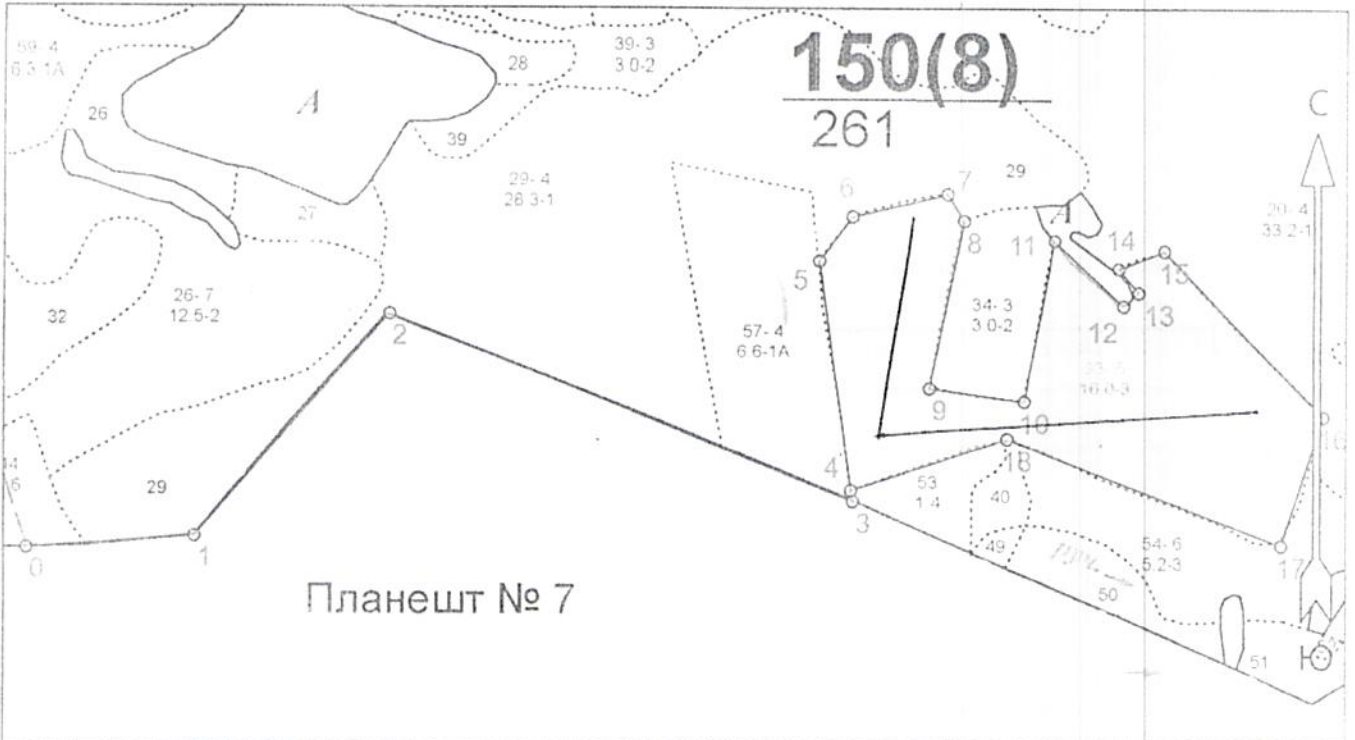
Ступени толщины, см	Суммы площадей сечения по категориям состояния, м <sup>2</sup>																Всего		
	I		II		III		IV		V		V (а, б, в)			V (г, д, е)			шт.	куб м	в т.ч. подлежит рубке, %
	Н	З	Н	З	Н	З	Н	З	Н	З	Н	З	О	Н	З	О			
1	2	3	4	5	6	7	8	9	10	11	12	13	14	15	16	17	18	19	
8																			
12	26	-	21	-	11	-	-	-	17	-	-	-	-	17	-	-	75	5,4	23
16	25	-	18	-	12	-	1	-	6	-	-	-	-	6	-	-	62	9,6	10
20	21	-	17	-	6	-	2	-	9	-	-	-	-	9	-	-	55	15,5	17
24	15	-	20	-	11	-	1	-	10	-	-	-	-	10	-	-	57	24,4	18
28	17	-	13	-	10	-	1	-	5	1	-	1	-	5	-	-	47	28,7	13
32	12	-	16	-	7	-	4	-	4	1	-	1	-	4	-	-	44	36,5	11
36	5	-	7	-	6	-	1	-	8	1	-	1	-	8	-	-	28	31,0	32
40	2	-	2	-	5	-	2	-	2	-	-	-	-	2	-	-	13	18,7	16
44	1	-	1	-	3	-	-	-	-	1	-	1	-	-	-	-	6	10,2	17
48			1	-	-	-	-	-	-	-	-	-	-	-	-	-	1	2,4	-
52			-	-	1	-	-	-	-	-	-	-	-	-	-	-	1	2,9	-
56																			
60																			
64																			
68																			
Итого, шт	124	-	116	-	72	-	12	-	61	4	-	4	-	61	-	-	389		
Итого, куб. м	47,7	-	53,8	-	42,6	-	9,4	-	27,6	-	-	4,3	-	27,6	-	-		185,3	
Итого, % от запаса по	26	-	29	-	23	-	5	-	15	2	-	2	-	15	-	-			17

Условные обозначения

Н - не заселено (не поражено, не повреждено); З - заселено стволовыми вредителями (поражено болезнями, поражено огнём); О - обработано вредителями

Абрис участка  
квартал 150 выдел 33 площадь 16,0га Мурыгинское сельское участковое лесничество  
Парковое лесничество  
Договор аренды лесного участка 37.20 от 19.12.2008г. ООО "Стройлес МС"

М 1 : 10000



Условные обозначения

Эксплуатационная площадь	<input type="checkbox"/>	Неэксплуатационная площадь	<input type="checkbox"/>
--------------------------	--------------------------	----------------------------	--------------------------

№ квартала	№ выдела	№ лесопатологического выдела	Размеры ленты (круговой площадки) перечёта					Координаты начала, конца и поворотных точек лент перечёта / центров круговых площадок перечёта	
			№ ленты (площадки)	Длина, м	Ширина, м	Радиус, м	Площадь, га		
150	33	1		810	10		0,81	58.84703 58.84481 58.84620	49,33681 49,33903 49,34494

Пространственное размещение лесопатологических выделов

(включается в Акт при выделении лесопатологических выделов, для указания пространственного расположения повреждённых и погибших насаждений)

Номера точек	Координаты	
	Широта	Долгота
0	58.84350	49.31734
1	58.84364	49.32124

Исполнитель работ по проведению лесопатологического обследования:

2	58.84630	49.32572
3	58.84406	49.33647
4	58.84419	49.33643
5	58.84694	49.33569
6	58.84747	49.33645
7	58.84773	49.33865
8	58.84742	49.33903
9	58.84540	49.33823
10	58.84524	49.34042
11	58.84718	49.34112
12	58.84640	49.34273
13	58.84656	49.34309
14	58.84685	49.34262
15	58.84706	49.34369
16	58.84506	49.34742
17	58.84352	49.34646
18	58.84480	49.34003

Исполнитель работ по проведению лесопатологического обследования:

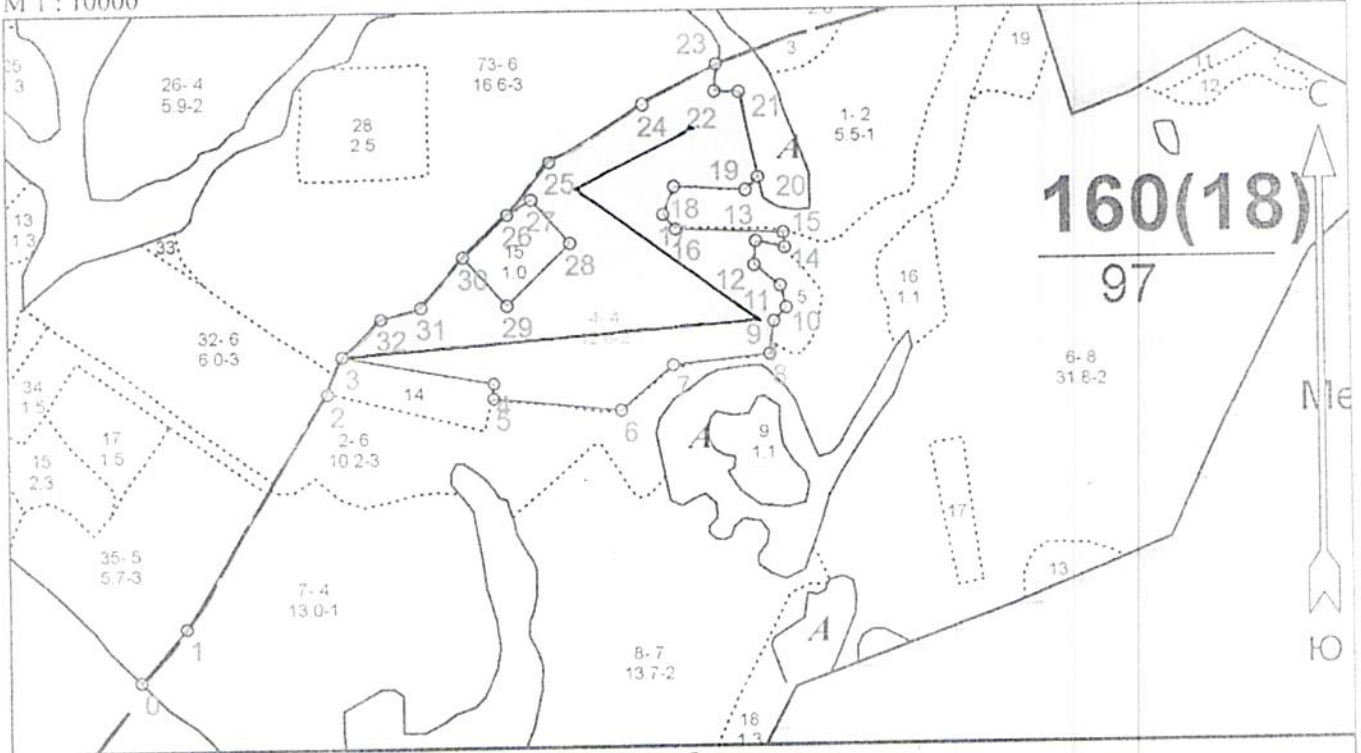
Фамилия, имя и отчество (при наличии) Коробов Д. В.

Подпись 

Дата составления документа 29.07.2022

Абрис участка  
квартал 160 выдел 4 площадь 12,6га Мурыгинское сельское участковое лесничество  
Парковое лесничество  
договор аренды 37.20 от 19.12.2008г. ООО "Стройлес МС"

М 1 : 10000



Условные обозначения

Эксплуатационная площадь		Неэксплуатационная площадь	
--------------------------	--	----------------------------	--

№ квартала	№ выдела	№ лесопатологического выдела	Размеры ленты (круговой площадки) перечёта				Координаты начала, конца и поворотных точек лент перечёта / центров круговых площадок перечёта	
			№ ленты (площадки)	Длина, м	Ширина, м	Радиус, м		Площадь, га
160	4	1		1020	10	1,02	58,84039 58,84062 58,84249 58,84325	49,46653 49,47618 49,47241 49,47476

Пространственное размещение лесопатологических выделов

(включается в Акт при выделении лесопатологических выделов, для указания пространственного расположения повреждённых и погибших насаждений)


Номера точек	Координаты	
	Широта	Долгота
0	58.83625	49.46246

Исполнитель работ по проведению лесопатологического обследования:

.. *Волобушев С. Д.*

1	58.83689	49.46351
2	58.83965	49.46681
3	58.84010	49.46715
4	58.83976	49.47065
5	58.83958	49.47064
6	58.83943	49.47361
7	58.83996	49.47484
8	58.84009	49.47708
9	58.84048	49.47718
10	58.84065	49.47747
11	58.84090	49.47734
12	58.84115	49.47674
13	58.84143	49.47678
14	58.84135	49.47745
15	58.84153	49.47742
16	58.84159	49.47492
17	58.84176	49.47463
18	58.84209	49.47490
19	58.84205	49.47656
20	58.84220	49.47685
21	58.84322	49.47643
22	58.84323	49.47586
23	58.84355	49.47590
24	58.84309	49.47418
25	58.84240	49.47199
26	58.84178	49.47100
27	58.84195	49.47156
28	58.84143	49.47245
29	58.84070	49.47098
30	58.84127	49.46996
31	58.84069	49.46898
32	58.84055	49.46806

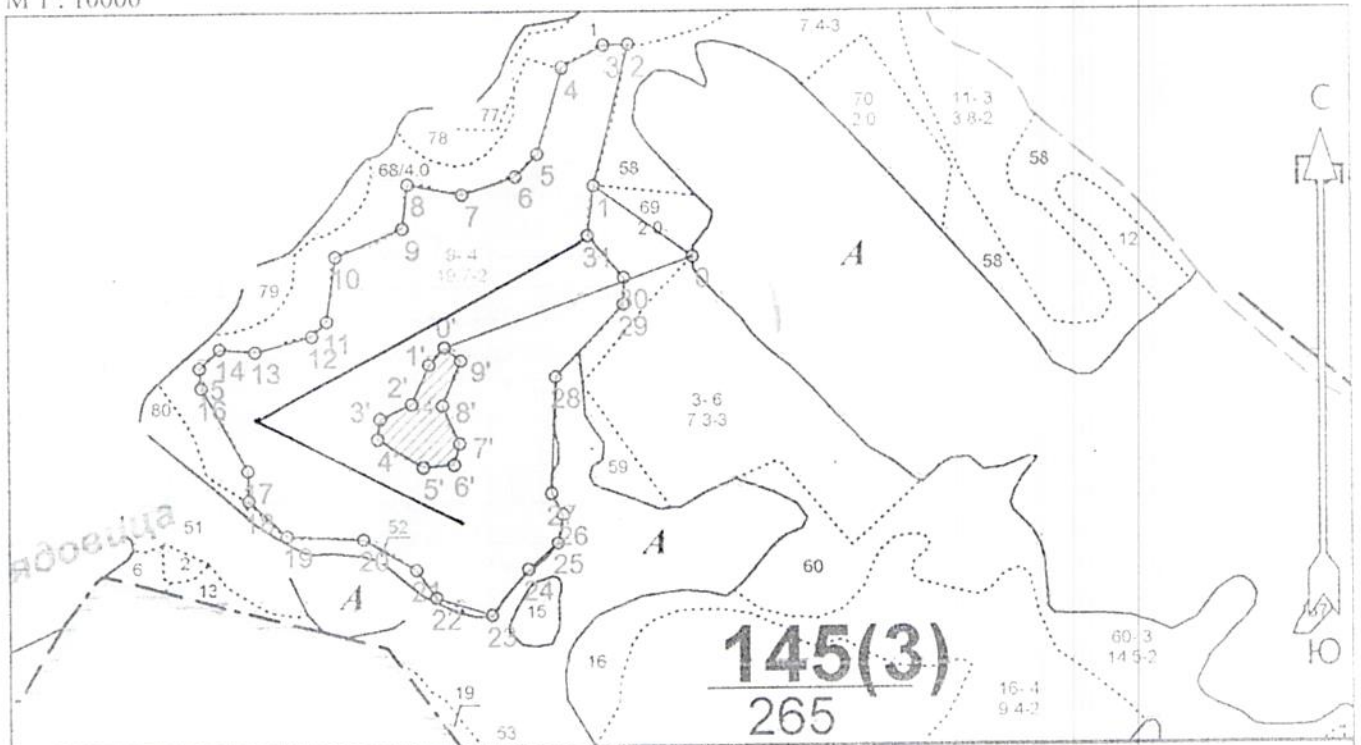
Исполнитель работ по проведению лесопатологического обследования:

Инженер Воробьев Ф.В. Подпись 

Дата составления документа 29.07.2022 Телефон \_\_\_\_\_

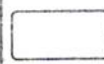
Абрис участка  
Квартал 145 выдел 9 площадь 19,7га Мурыгинское сельское участковое лесничество  
Парковое лесничество  
Договор аренды лесного участка №37.20 от 19.12.2008г. ООО "Стройлес МС"

М 1 : 10000

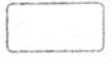


Условные обозначения

Эксплуатационный участок



Неэксплуатационный участок



№ квартала	№ выдела	№ лесопатологического выдела	Размеры ленты (круговой площадки) перечёта				Координаты начала, конца и поворотных точек лент перечёта / центров круговых площадок перечёта		
			№ ленты (площадки)	Длина, м	Ширина, м	Радиус, м		Площадь, га	
145	9	1		800	10		0,8	58,86921	49,29116
								58,86673	49,28315
								58,86528	49,28705

Пространственное размещение лесопатологических выделов

(включается в Акт при выделении лесопатологических выделов, для указания пространственного расположения повреждённых и погибших насаждений)

Номера точек	Координаты	
	Широта	Долгота
0	58.86878	49.29320
1	58.86962	49.29090

Исполнитель работ по проведению лесопатологического обследования:

2	58.87130	49.29172
3	58.87129	49.29114
4	58.87103	49.29017
5	58.87000	49.28959
6	58.86973	49.28909
7	58.86952	49.28784
8	58.86965	49.28659
9	58.86912	49.28646
10	58.86880	49.28491
11	58.86802	49.28470
12	58.86785	49.28437
13	58.86767	49.28306
14	58.86771	49.28224
15	58.86747	49.28177
16	58.86723	49.28181
17	58.86624	49.28288
18	58.86588	49.28289
19	58.86546	49.28377
20	58.86541	49.28553
21	58.86503	49.28674
22	58.86470	49.28719
23	58.86448	49.28847
24	58.86503	49.28933
25	58.86535	49.29002
26	58.86570	49.29013
27	58.86595	49.28987
28	58.86734	49.28999
29	58.86821	49.29157
30	58.86853	49.29159
31	58.86903	49.29075
0	58.86878	49.29320
0'	58.86771	49.28741
1'	58.86749	49.28708
2'	58.86702	49.28665
3'	58.86685	49.28592
4'	58.86661	49.28586
5'	58.86627	49.28691
6'	58.86630	49.28762
7'	58.86655	49.28775
8'	58.86700	49.28735
9'	58.86754	49.28778

Исполнитель работ по проведению лесопатологического обследования:

Фамилия, имя и отчество (при наличии) \_\_\_\_\_

*Ворожбин В.В.*

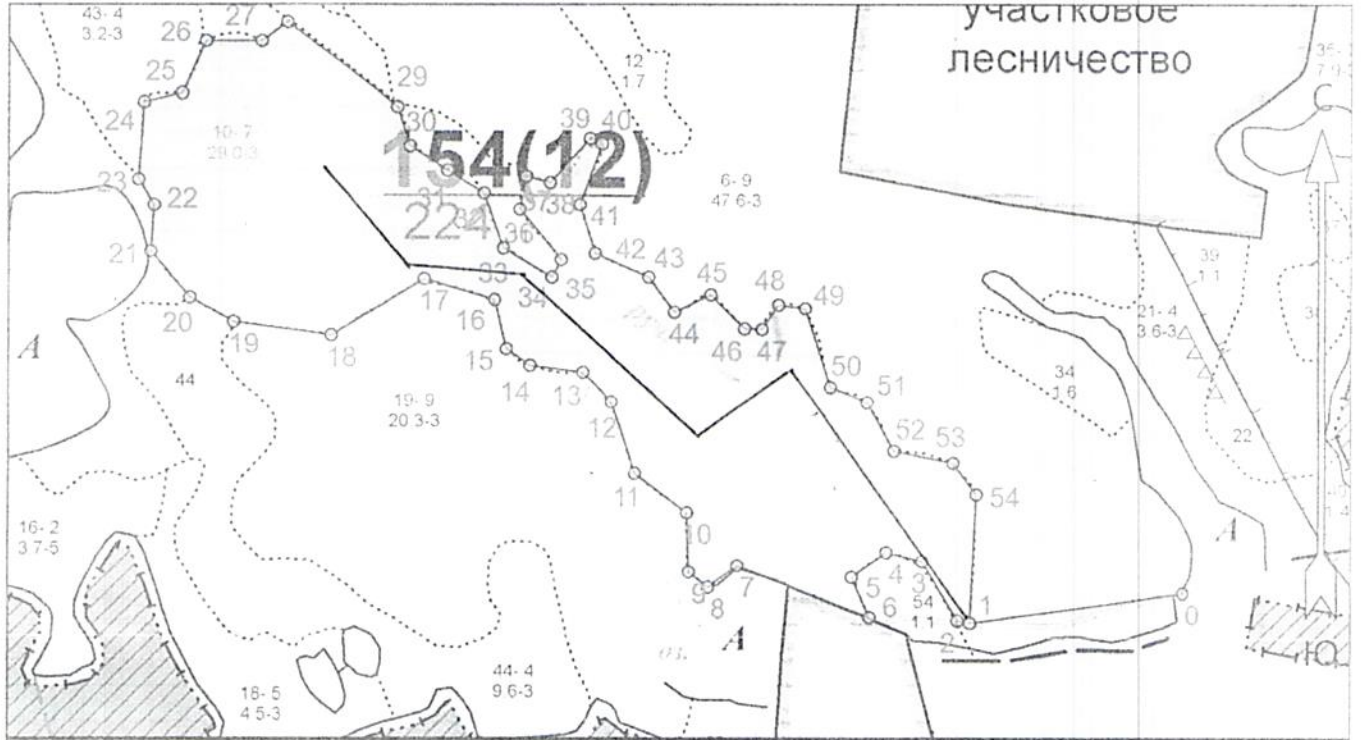
Подпись \_\_\_\_\_

*[Подпись]*

Дата составления документа 29.07.2022

Квартал 154 выдел 10 площадь 29,0га Мурыгинское сельское участковое лесничество  
Парковое лесничество  
Договор аренды 37.20 от 19.12.2008г. ООО "Стройлес МС"

М 1 : 10000



Условные обозначения

Эксплуатационный участок	<input type="checkbox"/>	Неэксплуатационный участок	<input type="checkbox"/>
--------------------------	--------------------------	----------------------------	--------------------------

№ квартала	№ выдела	№ лесопатологического выдела	Размеры ленты (круговой площадки) перечёта				Координаты начала, конца и поворотных точек лент перечёта / центров круговых площадок перечёта	
			№ ленты (площадки)	Длина, м	Ширина, м	Радиус, м		Площадь, га
154	10	1		1180	10	1,18	58,85971	49,48450
							58,86177	49,47924
							58,86155	49,47688
							58,86353	49,47308
							58,86479	49,47207
							58,86513	49,46927

Пространственное размещение лесопатологических выделов

(включается в Акт при выделении лесопатологических выделов, для указания пространственного расположения повреждённых и погибших насаждений)

Номера точек	Координаты	
	Широта	Долгота
0	58.85938	49.49021
1	58.85903	49.48525

Исполнитель работ по проведению лесопатологического обследования:

2	58.85906	49.48496
3	58.85977	49.48415
4	58.85988	49.48332
5	58.85958	49.48253
6	58.85910	49.48293
7	58.85972	49.47987
8	58.85946	49.47919
9	58.85964	49.47875
10	58.86036	49.47870
11	58.86083	49.47748
12	58.86167	49.47693
13	58.86203	49.47627
14	58.86211	49.47504
15	58.86231	49.47449
16	58.86290	49.47421
17	58.86315	49.47258
18	58.86248	49.47044
19	58.86264	49.46821
20	58.86293	49.46719
21	58.86348	49.46628
22	58.86403	49.46636
23	58.86433	49.46600
24	58.86525	49.46612
25	58.86535	49.46700
26	58.86598	49.46755
27	58.86598	49.46884
28	58.86620	49.46943
29	58.86520	49.47196
30	58.86474	49.47225
31	58.86445	49.47311
32	58.86418	49.47395
33	58.86352	49.47441
34	58.86317	49.47553
35	58.86338	49.47575
36	58.86398	49.47480
37	58.86438	49.47494
38	58.86430	49.47549
39	58.86483	49.47642
40	58.86476	49.47670
41	58.86404	49.47619
42	58.86345	49.47654
43	58.86317	49.47780
44	58.86275	49.47840
45	58.86296	49.47924
46	58.86255	49.48003
47	58.86255	49.48044
48	58.86284	49.48083
49	58.86280	49.48144
50	58.86185	49.48203
51	58.86167	49.48287
52	58.86109	49.48348
53	58.86095	49.48486
54	58.86057	49.48539

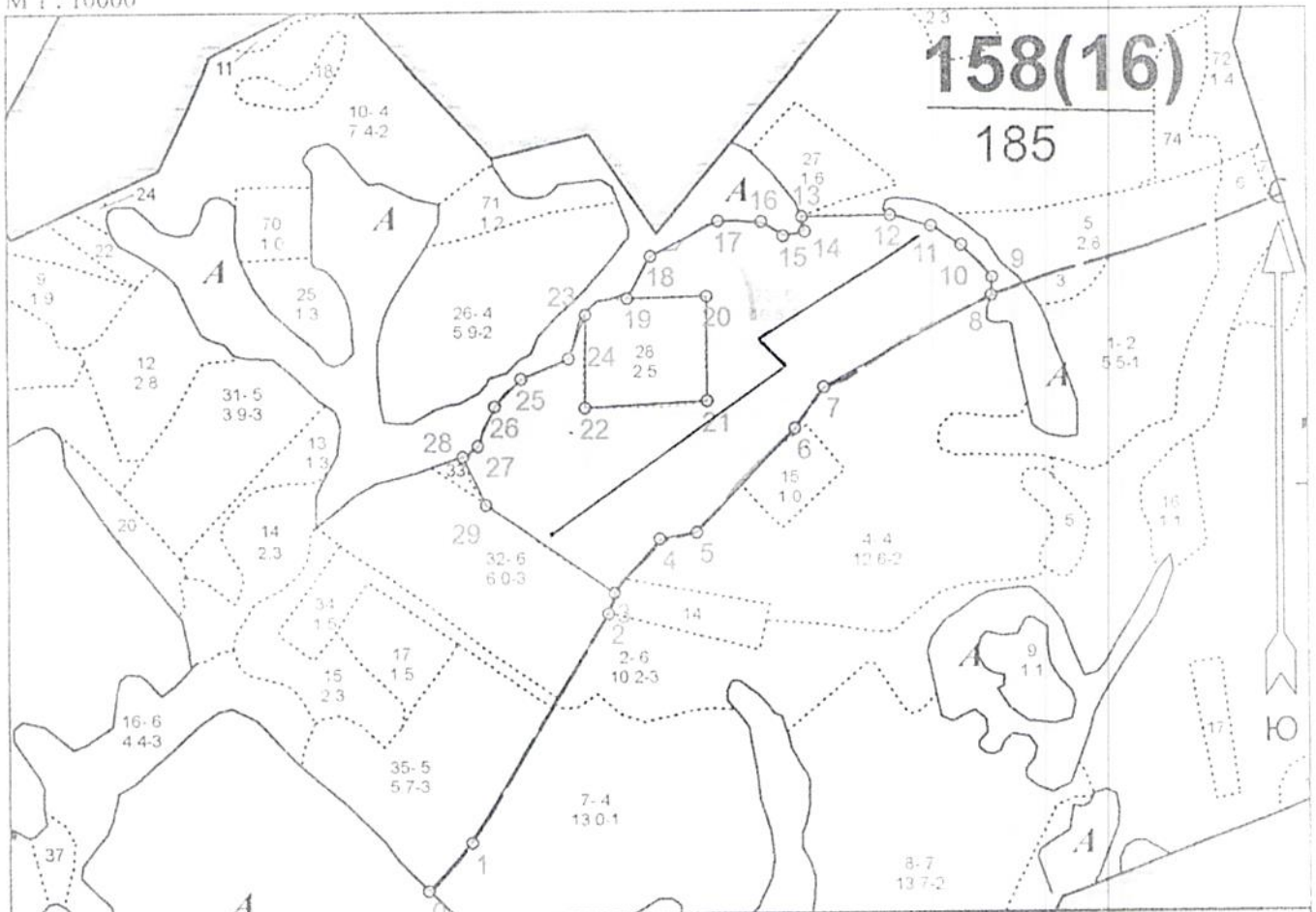
Исполнитель работ по проведению лесопатологического обследования:

Фамилия, имя и отчество (при наличии) Воробьев Ф.В.

Подпись 

Абрис участка  
квартал 158 выдел 73 площадь 16,6га Мурыгинское сельское участковое лесничество  
Парковое лесничество  
договор аренды 37.20 от 19.12.2008г. ООО "Стройлес МС"

М 1 : 10000



Условные обозначения

Эксплуатационная площадь



№ квартала	№ выдела	№ лесопатологического выдела	Размеры ленты (круговой площадки) перечёта				Координаты начала, конца и поворотных точек лент перечёта / центров круговых площадок перечёта		
			№ ленты (площадки)	Длина, м	Ширина, м	Радиус, м		Площадь, га	
158	73	1		680	10		0,68	58,84456	49,47361
								58,84316	49,47056
								58,84285	49,47098
								58,84055	49,46544

Пространственное размещение лесопатологических выделов

(включается в Акт при выделении лесопатологических выделов, для указания пространственного расположения повреждённых и погибших насаждений)

Исполнитель работ по проведению лесопатологического обследования:

Номера точек	Координаты	
	Широта	Долгота
0	58.83625	49.46245
1	58.83683	49.46349
2	58.83966	49.46680
3	58.83992	49.46695
4	58.84058	49.46806
5	58.84066	49.46895
6	58.84194	49.47130
7	58.84244	49.47200
8	58.84357	49.47600
9	58.84379	49.47602
10	58.84420	49.47529
11	58.84443	49.47457
12	58.84457	49.47360
13	58.84456	49.47150
14	58.84438	49.47156
15	58.84432	49.47104
16	58.84450	49.47055
17	58.84451	49.46949
18	58.84409	49.46786
19	58.84356	49.46730
20	58.84358	49.46920
21	58.84228	49.46920
22	58.84220	49.46626
23	58.84336	49.46628
24	58.84281	49.46587
25	58.84256	49.46472
26	58.84223	49.46410
27	58.84174	49.46369
28	58.84161	49.46332
29	58.84102	49.46388

Исполнитель работ по проведению лесопатологического обследования:

Инженер Варданян Ф.В. Подпись *Ф.В. Варданян*

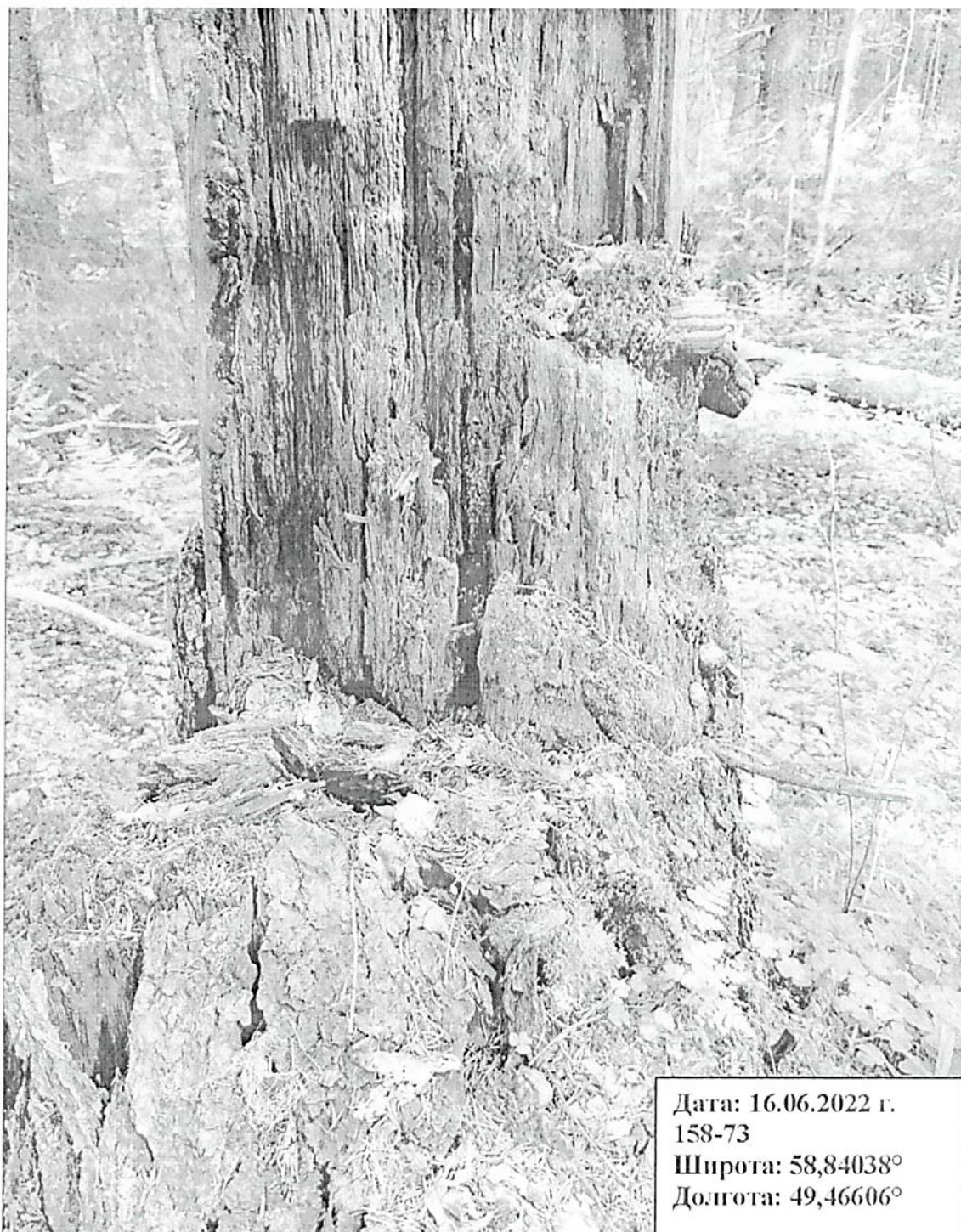
Дата составления документа 29.07.2022 Телефон \_\_\_\_\_



**Фототаблица**

к акту лесопатологического обследования

в Парковое лесничество, Мурыгинское сель. участковом лесничестве в кв.150, выд.33, пл.16,0 га, кв.160 выд 4. пл.12,6га, кв.145 выд 9 пл. 19,7га, кв.154 выд.10, пл.29,0 га, кв.158 выд 73. пл.16,6га, Мурыгинского сельского участкового лесничества на общей площади 93,9 га.



Дата: 16.06.2022 г.  
158-73  
Широта: 58,84038°  
Долгота: 49,46606°



Дата: 16.06.2022 г.  
158-73

Широта: 58,84029°  
Долгота: 49,46560°



Дата: 16.06.2022 г.  
158-73  
Широта: 58,84352°  
Долгота: 49,47124°



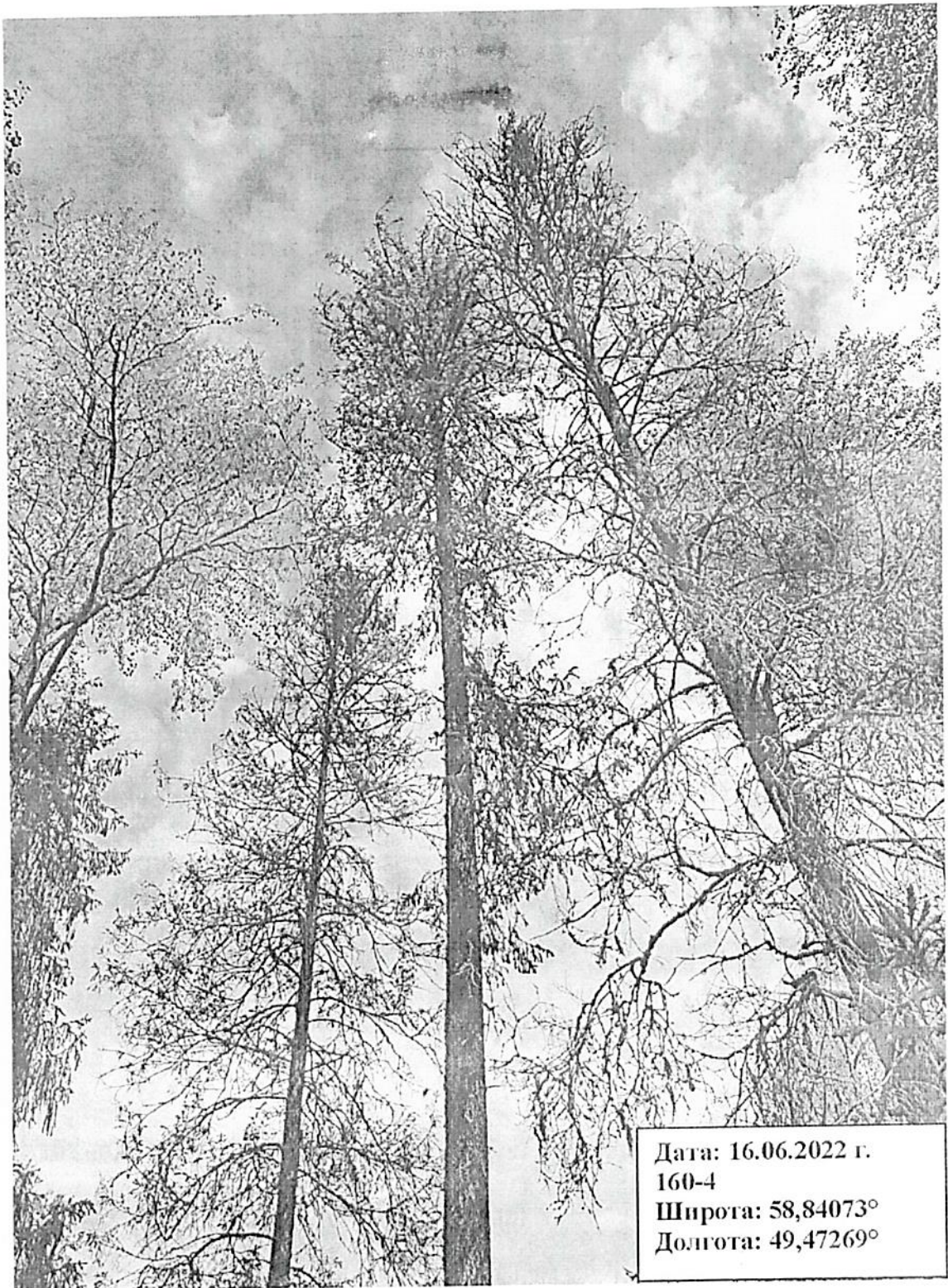
Дата: 16.06.2022 г.  
154-10  
Широта: 58,86175°  
Долгота: 49,47828°



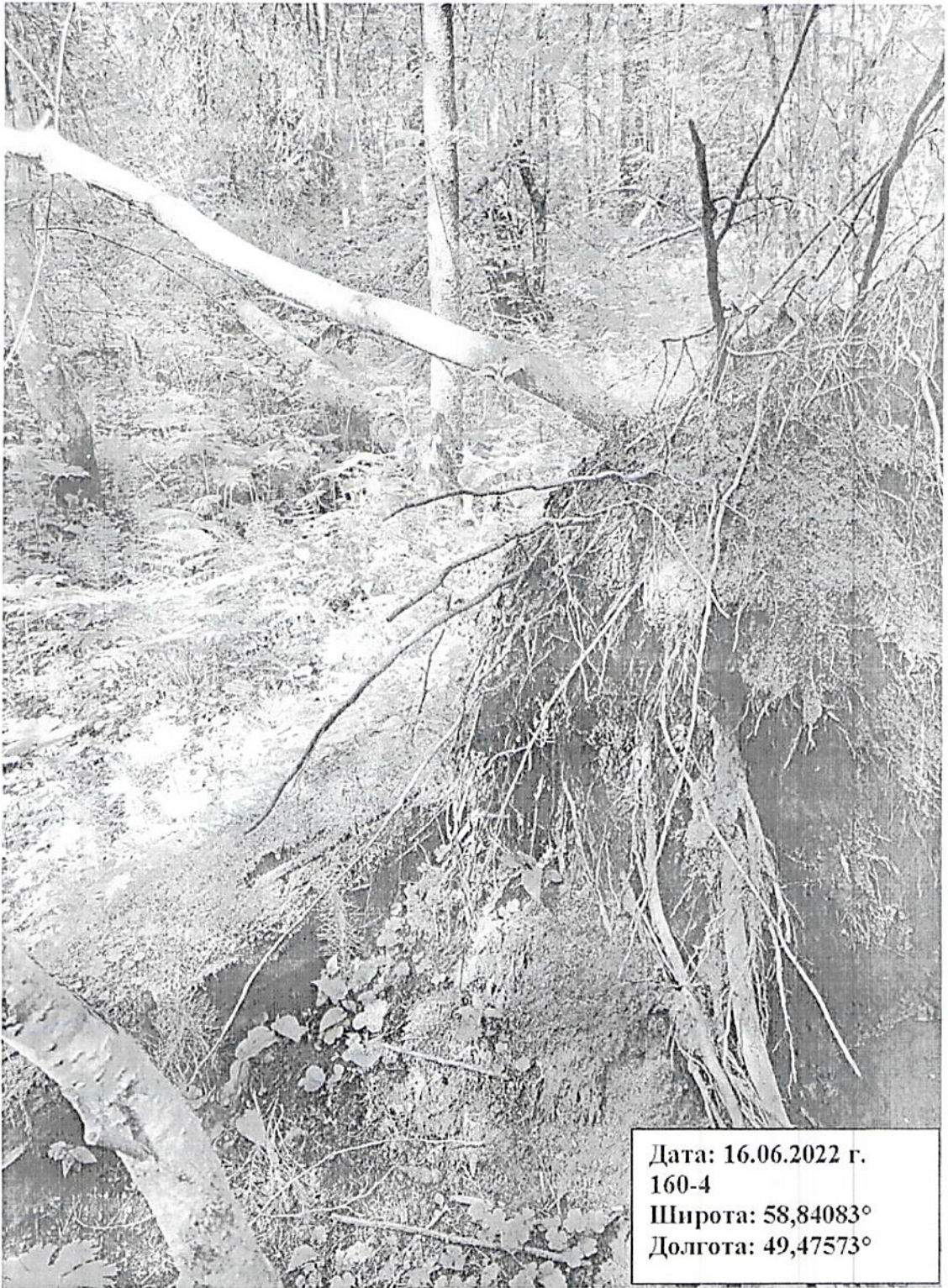
Дата: 16.06.2022 г.  
154-10  
Широта: 58,86366°  
Долгота: 49,47287°



Дата: 16.06.2022 г.  
154-10  
Широта: 58,86475°  
Долгота: 49,47193°



Дата: 16.06.2022 г.  
160-4  
Широта: 58,84073°  
Долгота: 49,47269°



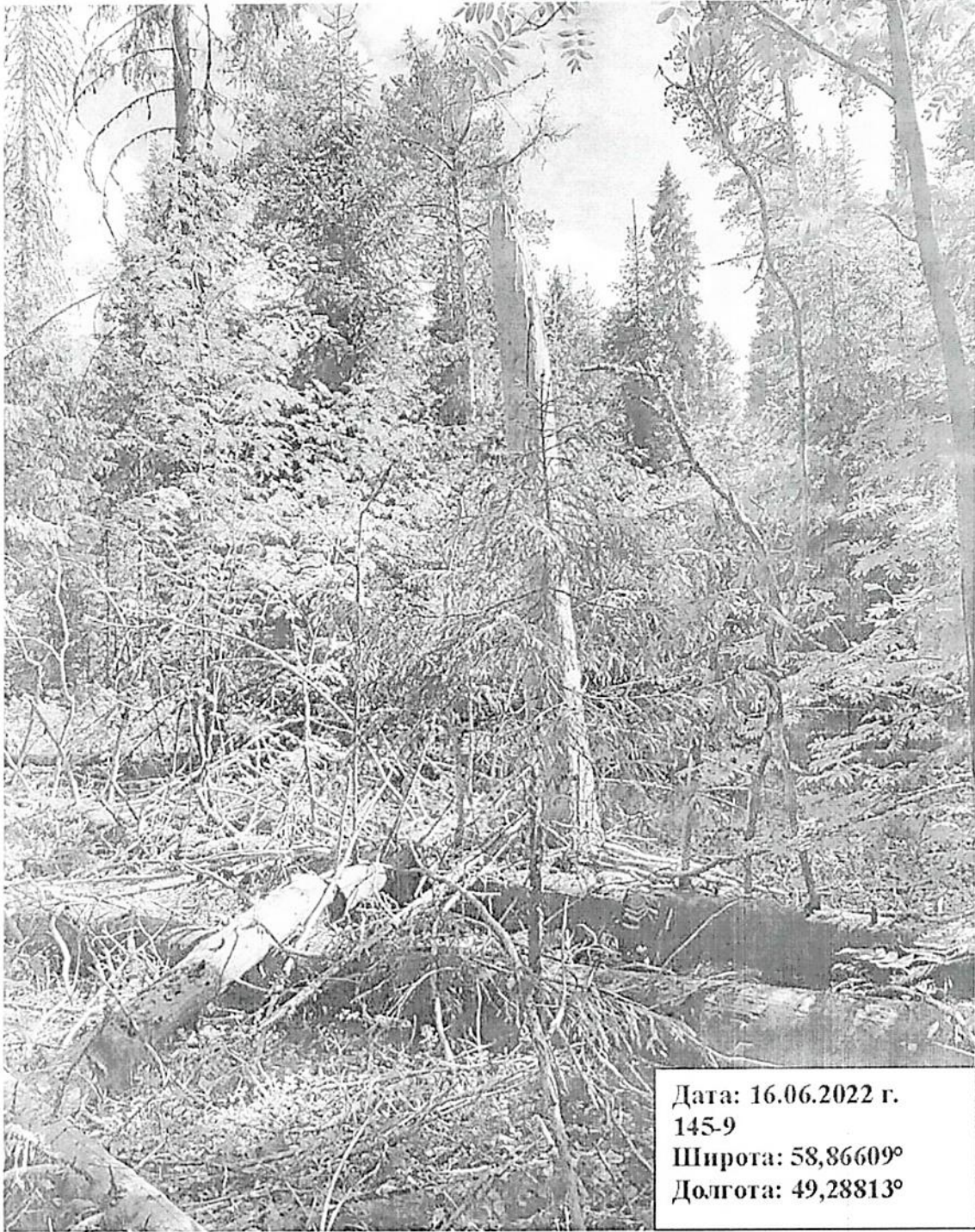
Дата: 16.06.2022 г.  
160-4  
Широта: 58,84083°  
Долгота: 49,47573°



Дата: 16.06.2022 г.  
145-9  
Широта: 58,86890°  
Долгота: 49,28991°



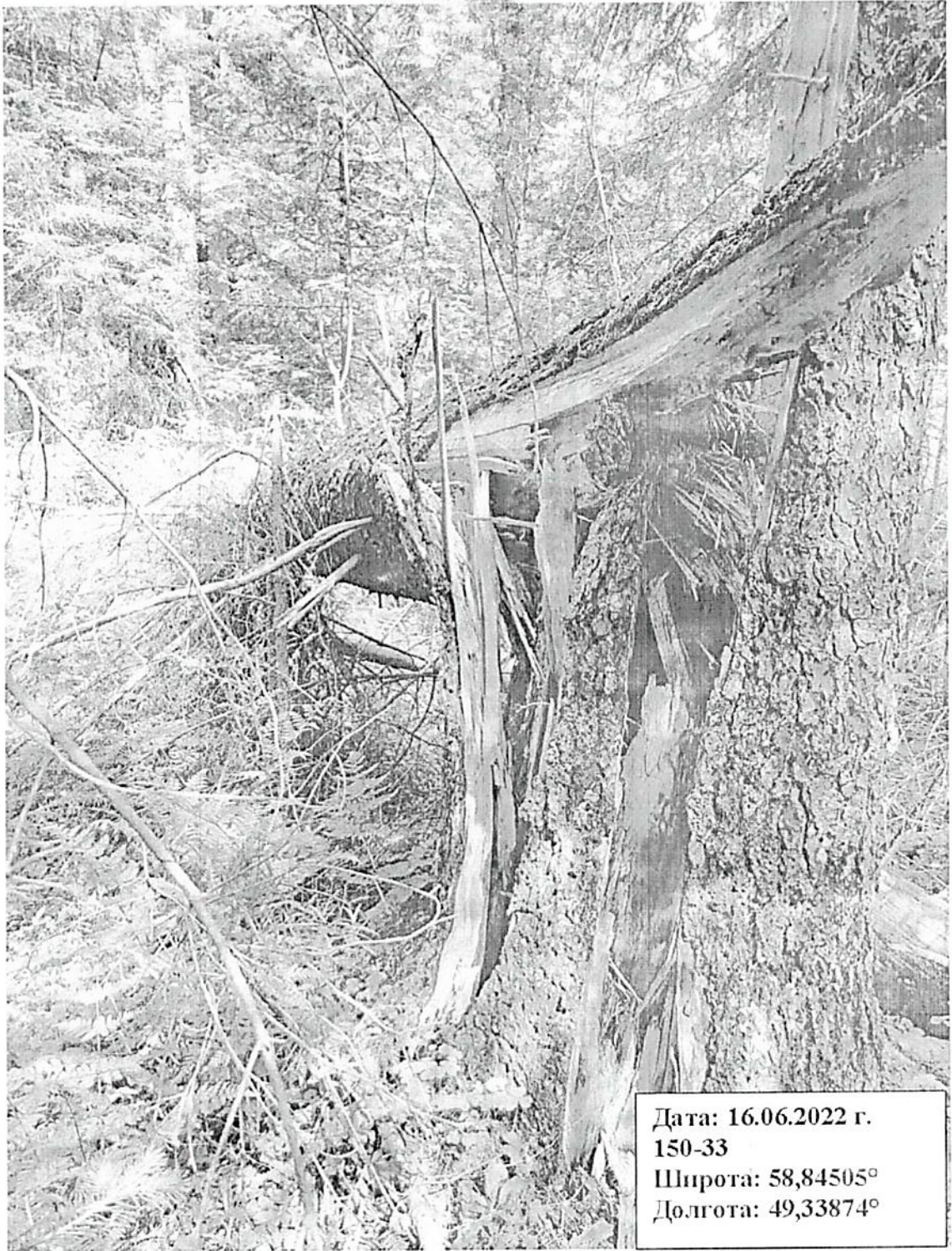
Дата: 16.06.2022 г.  
145-9  
Широта: 58,86667°  
Долгота: 49,28319°



Дата: 16.06.2022 г.  
145-9  
Широта: 58,86609°  
Долгота: 49,28813°



Дата: 16.06.2022 г.  
150-33  
Широта: 58,84500°  
Долгота: 49,33868°



Дата: 16.06.2022 г.  
150-33  
Широта: 58,84505°  
Долгота: 49,33874°



Дата: 16.06.2022 г.  
150-33  
Широта: 58,84574°  
Долгота: 49,34414°



Дата: 16.06.2022 г.  
150-33  
Широта: 58,84548°  
Долгота: 49,34224°

Исполнитель работ по проведению лесопатологического обследования:

Фамилия, имя, отчество  
(при наличии)

Воробьев Дмитрий Владимирович

Подпись





The first part of the report discusses the importance of the research and the objectives of the study. It also includes a brief overview of the methodology used in the study.

The second part of the report presents the results of the study. It includes a detailed description of the data collected and the analysis performed.

The third part of the report discusses the conclusions drawn from the study. It also includes a discussion of the limitations of the study and suggestions for future research.

The fourth part of the report provides a summary of the findings and a final conclusion. It also includes a list of references and an appendix.

The fifth part of the report contains the appendices, which include the raw data and the results of the statistical analysis.

The sixth part of the report is the bibliography, which lists all the sources used in the study.

The seventh part of the report is the index, which provides a quick reference to the various sections of the report.

Chapter	Page
1. Introduction	1-10
2. Literature Review	11-25
3. Methodology	26-35
4. Results	36-50
5. Discussion	51-60
6. Conclusion	61-65
7. Bibliography	66-75
8. Appendix	76-85
9. Index	86-90

№ выдела	Площадь	Состав леса	Ярост	Высота	Элемент леса	Возраст	Высота от основания	Диаметр	Класс	Группа	Бонитет	Тип леса	Полнота	Запас сырья			Класс	Запас на выделе				Хозяйственные мероприятия	
														на I га	общий на выделе	кбм		в т.ч. по составу породам	с	сухостоя (старого)	редин		единач. дер
1	2	3	4	5	6	7	8	9	10	11	12	13	14	15	16	17	18	19	20	21	22	23	24
1	5.5	6Е1ПЗБ+ОС	1	14	6Е	35	14	12	2	2	1	К	0.7	140	770	462	3						
					1П		13	12				С3				77	3						
					3Б		15	14								231	3						
					ОС																		
2	10.2	6Е2ПЗБ+ОС	1	22	6Е	110	21	22	6	6	3	К	0.5	180	1836	1102	2						
					2П		22	24				С3				367	2						
					2Б		23	24								367	3						
					ОС																		
3	0.4	6Е1ПЗБ+ОС	1	20	6Е	100	20	20	5	5	3	К	0.6	200	80	48	2						
					1П		21	20				С3				8	2						
					3Б		21	22								24	3						
					ОС																		
4	12.6	8Е1П1Б	1	21	8Е	80	21	20	4	4	2	К	0.7	240	3024	2419	2						
					1П		22	20				С3				302	2						
					1Б		23	24								302	3						
5	0.7	6Е1ПЗБ	1	8	6Е	20	8	6	1	1	2	К	0.6	50	35	21	3						
					1П		7	6				С3				4	3						
					3Б		8	8								10	3						

Рекреационная х-ка, тип ландшафта - Открытый без дер., эстетическая оценка - 3, санитарно-гигиен. оценка - Средняя, Устойчивые, проходимость - Средняя, просматриваемость - Хорошая, стадия дигрессии - регулирование рекреации не требуется

Особенности: ООПТ Зеленая зона г.Кирова, Кирово-Чепецка и Слободского

подрост: 10Е; (20); 2 м; 3 тыс.шт/га

Рекреационная х-ка, тип ландшафта - Открытый без дер., эстетическая оценка - 3, санитарно-гигиен. оценка - Средняя, Средней устойчивости, проходимость - Средняя, просматриваемость - Хорошая, стадия дигрессии - регулирование рекреации не требуется

Особенности: ООПТ Зеленая зона г.Кирова, Кирово-Чепецка и Слободского

подрост: 8Е2П; (20); 2 м; 3 тыс.шт/га

Рекреационная х-ка, тип ландшафта - Открытый без дер., эстетическая оценка - 3, санитарно-гигиен. оценка - Средняя, Устойчивые, проходимость - Средняя, просматриваемость - Хорошая, стадия дигрессии - регулирование рекреации не требуется

Особенности: ООПТ Зеленая зона г.Кирова, Кирово-Чепецка и Слободского

Рекреационная х-ка, тип ландшафта - Открытый без дер., эстетическая оценка - 3, санитарно-гигиен. оценка - Средняя, Устойчивые, проходимость - Средняя, просматриваемость - Хорошая, стадия дигрессии - регулирование рекреации не требуется

Особенности: ООПТ Зеленая зона г.Кирова, Кирово-Чепецка и Слободского

Рекреационная х-ка, тип ландшафта - Открытый без дер., эстетическая оценка - 3, санитарно-гигиен. оценка - Средняя, Устойчивые, проходимость - Средняя, просматриваемость - Хорошая, стадия дигрессии - регулирование рекреации не требуется

Особенности: ООПТ Зеленая зона г.Кирова, Кирово-Чепецка и Слободского





Участков лесничество: Мурыгинское сельское

№ выдела	Площадь	Состав, подрост, подлесок, покров, почва, рельеф, особенности выдела. Отметка о порослевом пронох. Наименование катергорий незалес. земель. Хар. лесных культур.	Яр	Высота	Элемент леса	Возраст	Высота	Диаметр	Класс	Группа	Бонитет	Тип леса	Полнота	Запас сыровраст. леса, кмб			Класс	Запас на выделе, кмб				Хозяйственные мероприятия	
														на I	общий	на выдел		в т.ч. по состав. породам	с	сухостоя (старого)	редин		сидич. дер
1	2	3	4	5	6	7	8	9	10	11	12	13	14	15	16	17	18	19	20	21	22	23	24
6	0.3	4Б3ОС2ЕП	1	18	4Б	65	19	18	7	5	3	К	0.6	120	36	14	3						
					3 ОС		19	20				С3				11	3						
					2 Е		17	16								7	2						
					1 П		18	16								4	2						
7	0.2	4Е1С1П2Б2ОС	1	22	4Е	105	21	22	6	6	3	К	0.6	210	42	17	2						
					1 С		22	22				С3				4	2						
					1 П		22	24								4	2						
					2 Б		23	24								8	3						
					2 ОС		22	26								8	4						
8	0.6	6Б3ОС1Е+С	1	5	6Б	15	5	2	2	2	2	К	0.5	10	6	4	3						
					3 ОС		5	6				С3				2	3						
					1 Е		3	2								1	3						
					С																		
9	19.7	5Е1С1П2Б+ОС	1	23	5Е	80	23	22	4	4	2	К	0.7	280	5516	2758	2						
					1 С		23	24				С3				552	2						
					1 П		24	24								552	2						
					3 Б		24	26								1655	3						
					ОС																		

Рекреационная х-ка, тип ландшафта - Открытый без дер., эстетическая оценка - 3, санитарно-гигиен. оценка - Средняя, Устойчивые, проходимость - Средняя, просматриваемость - Хорошая, ста- для дигрессии - регулирование рекреации не требуется

Особенности: ООПТ Зеленая зона г.Кирова, Кирово-Чепецка и Слободского

подрост: 10Е; (20); 2 м; 3 тыс.шт/га подлесок: Р МЛ Средний

Рекреационная х-ка, тип ландшафта - Открытый без дер., эстетическая оценка - 3, санитарно-гигиен. оценка - Средняя, Устойчивые, проходимость - Средняя, просматриваемость - Хорошая, ста- для дигрессии - регулирование рекреации не требуется

Особенности: ООПТ Зеленая зона г.Кирова, Кирово-Чепецка и Слободского

подрост: Р МЛ Средний

Выполненные хоз. мероприятия, Выборочная сан. рубка, 2013  
Рекреационная х-ка, тип ландшафта - Открытый без дер., эстетическая оценка - 3, санитарно-гигиен. оценка - Средняя, Средней устойчивости, проходимость - Средняя, просматриваемость - Хорошая, ста- для дигрессии - регулирование рекреации не требуется

Особенности: ООПТ Зеленая зона г.Кирова, Кирово-Чепецка и Слободского



подрост: 10Е; (20); 2 м; 3 тыс.шт/га подлесок: Р МЛ Средний

Выполненные хоз. мероприятия, Проходная рубка, 2015  
Рекреационная х-ка, тип ландшафта - Открытый без дер., эстетическая оценка - 3, санитарно-гигиен. оценка - Средняя, Устойчивые, проходимость - Средняя, просматриваемость - Хорошая, ста- для дигрессии - регулирование рекреации не требуется

Особенности: Полнота неравномерная, ООПТ Зеленая зона г.Кирова, Кирово-Чепецка и Слободского



*Ведущий специалист - И.С. Трунова*  
04.07.2017



№ выдела	Площадь	Состав, Подrost, подлесок, покров, почва, рельеф, особенности выдела. Отметка о порослевом проих. Наименование категори нецелевой земель, Хар. лесных культур.	Классификационная оценка	Ярота	Высота	Элемент леса	Возраст	Высота	Диаметр	Класс	Группа	Бонитет	Тип леса	Полнота	Запас сырья			Класс	Запас на выдел, кмб				Хозяйственные мероприятия
															на I га	общий на выдел	в т.ч. по составу породам		с	сухостой (старого)	редин	единич. дер	
1	2	3	4	5	6	7	8	9	10	11	12	13	14	15	16	17	18	19	20	21	22	23	24

9 19.6 6Б2ОС1С1Е 1 19 6Б 65 19 18 7 5 3 К 0.7 140 2744 1646 3  
 2 ОС 549 4  
 1 С 274 2  
 1 Е 274 2

подrost: 10Е; (20); 2 м; 2 тыс.шт/га подлесок: Р МЛ Густой  
 озу: Участки лесов вокруг сельских населенных пунктов и садовых товариществ  
 Рекреационная х-ка., тип ландшафта - Открытый без дер., эстетическая оценка - 3, санитарно-гигиен. оценка - Средняя, Устойчивые, проходимость - Средняя, просматриваемость - Хорошая, ста-  
 дия дигрессии - регулирование рекреации не требуется  
 Особенности: Полнота неравномерная, ООПТ Зеленая зона г.Кирова, Кирово-Чепецка и Слободского

10 29 3Б3ОС2С2Е 1 18 3Б 70 18 18 7 5 3 К 0.6 120 3480 1044 3 870  
 3 ОС 1044 3  
 2 С 696 2  
 2 Е 696 2

подrost: 10Е; (20); 2 м; 2 тыс.шт/га подлесок: Р МЛ Средний  
 озу: Участки лесов вокруг сельских населенных пунктов и садовых товариществ  
 Рекреационная х-ка., тип ландшафта - Открытый без дер., эстетическая оценка - 3, санитарно-гигиен. оценка - Средняя, Устойчивые, проходимость - Средняя, просматриваемость - Хорошая, ста-  
 дия дигрессии - регулирование рекреации не требуется  
 Особенности: Полнота неравномерная, Выдел, обеспечен. трелев. волоком, ООПТ Зеленая зона г.Кирова, Кирово-Чепецка и Слободского

11 1.3 6ИВД3Б1ОС+Е 1 8 6ИВД 30 7 4 3 3 5 П 0.5 30 39 23 4  
 3 Б 12 4  
 1 ОС 4 4  
 Е

подrost: 10Е; (20); 2 м; 2 тыс.шт/га подлесок: Р МЛ Средний  
 озу: Участки лесов вокруг сельских населенных пунктов и садовых товариществ  
 Рекреационная х-ка., тип ландшафта - Открытый без дер., эстетическая оценка - 3, санитарно-гигиен. оценка - Средняя, Средней устойчивости, проходимость - Средняя, просматриваемость - Хо-  
 рошая, стадия дигрессии - регулирование рекреации не требуется  
 Особенности: ООПТ Зеленая зона г.Кирова, Кирово-Чепецка и Слободского

12 1.7 9Б1ОС 1 19 9Б 55 19 18 6 4 2 К 0.7 150 255 230 3  
 1 ОС 26 4

подrost: 10Е; (20); 2 м; 2 тыс.шт/га подлесок: Р МЛ Средний  
 озу: Участки лесов вокруг сельских населенных пунктов и садовых товариществ  
 Рекреационная х-ка., тип ландшафта - Открытый без дер., эстетическая оценка - 3, санитарно-гигиен. оценка - Средняя, Устойчивые, проходимость - Средняя, просматриваемость - Хорошая, ста-  
 дия дигрессии - регулирование рекреации не требуется  
 Особенности: ООПТ Зеленая зона г.Кирова, Кирово-Чепецка и Слободского



*Ведущий специалист - агропр*  
*Тимофеева И.С.*  
*04.07.2024*



№ выдела	Площадь га	Состав, подрост, подлесок, покров, почва, рельеф, особенности выдела. Отметка о порослевом проих. Наименование катергорий нецелев. земель. Хар. лесных культур.	Ярост	Высота	Элемент леса	Возраст	Высота	Диаметр	Класс	Группа	Бонитет	Тип леса	Поднота	Запас сыроврост. леса, км			Запас на выделе, км				Хозяйственные мероприятия		
														на I га	общий на выдел	в т.ч. по состав. породам	сухостоя (старого)	редин	единич. дер	Захламленность общая		ликвидация	
1	2	3	4	5	6	7	8	9	10	11	12	13	14	15	16	17	18	19	20	21	22	23	24
73	16.6	6ЕПЗБЮС	1	23	6Е	115	23	24	6	6	3	К	0.5	190	3154	1892	2						
		1П			1П	22	22					СЗ				315	2						
		2Б			2Б	23	26									631	3						
		1ОС			1ОС	23	26									315	4						

подрост: 10Е; (20); 2 м; 3 тыс. шт/га подлесок: Р МЛ Средний  
 Рекреационная х-ка., тип ландшафта - Открытый без дер., эстетическая оценка - 3, санитарно-гигиен. оценка - Средняя, Средней устойчивости, проходимость - Средняя, просматриваемость - Хорошая, стадия дигрессии - регулирование рекреации не требуется  
 Особенности:, Полнота неравномерная, Выдел, обеспечен. трелев. волоком, ООПТ Зеленая зона г.Кирова, Кирово-Чепецка и Слободского

№ выдела	Площадь га	Состав, подрост, подлесок, покров, почва, рельеф, особенности выдела. Отметка о порослевом проих. Наименование катергорий нецелев. земель. Хар. лесных культур.	Ярост	Высота	Элемент леса	Возраст	Высота	Диаметр	Класс	Группа	Бонитет	Тип леса	Поднота	Запас сыроврост. леса, км			Запас на выделе, км				Хозяйственные мероприятия		
														на I га	общий на выдел	в т.ч. по состав. породам	сухостоя (старого)	редин	единич. дер	Захламленность общая		ликвидация	
1	2	3	4	5	6	7	8	9	10	11	12	13	14	15	16	17	18	19	20	21	22	23	24
74	1.4	6ЕПЗБ	1	10	6Е	35	9	10	2	2	3	К	0.7	80	112	67	3						
		1П			1П	9	8					СЗ				11	3						
		3Б			3Б	11	12									34	3						

озу: Участки лесов вокруг сельских населенных пунктов и садовых товариществ  
 Рекреационная х-ка., тип ландшафта - Открытый без дер., эстетическая оценка - 3, санитарно-гигиен. оценка - Средняя, Устойчивые, проходимость - Средняя, просматриваемость - Хорошая, стадия дигрессии - регулирование рекреации не требуется  
 Особенности:, ООПТ Зеленая зона г.Кирова, Кирово-Чепецка и Слободского

Итого: 152

24110	24110	60
Е 10022		
С 2854		
Б 6799		
ОС 2541		
ОЛЧ 182		
П 1543		
ОЛС 168		

Итого по кварталу: 185

28896	28896	60
-------	-------	----

КОПИЯ ВЕРНА



*Ведущий специалист - Ажгар*  
*Тематова М.С.*  
 04.07.2017

