

УТВЕРЖДАЮ:
Заместитель министра лесного хозяйства
Кировской области
В.Г. Глушков
« 25 » сентября 2024 г

Акт
лесопатологического обследования № 106

лесных насаждений Котельничского лесничества Кировской области

Способ лесопатологического обследования:

1. Визуальный

2. Инструментальный

Место проведения

Участковое лесничество	Урочище (лесная дача)	Квартал	Выдел	Площадь выдела, га	Лесопато- логический выдел	Площадь лесопатоло- гического выдела, га
Щенниковское	—	62	43 (41)	2,6	1	2,6

Лесопатологическое обследование проведено на общей площади 2,6 га

Кадастровый номер участка:

43:13:000000:479

(для участков, предоставленных в постоянное (бессрочное) пользование, аренду)

Документ о праве пользования:

договор аренды лесного участка от 10.05.2023 № 12-66,

предоставленного ООО «ЛКС» для осуществления заготовки древесины

(тип документа о праве пользования, дата, номер, вид разрешенного использования лесов)

1. Визуальное (рекогносцировочное) лесопатологическое обследование
Лесничество (лесопарк) Котельничское Участковое лесничество Щенниковское
Урочище (дача) — Квартал 62 Выдел 43 (41) Лесопатологический выдел 1

Наземное

Дистанционное

1.1. На площади 2,6 га фактическая таксационная характеристика лесного насаждения не соответствует таксационному описанию. Причины несоответствия: давность лесоустройства

Ведомость насаждений с выявленными несоответствиями таксационным описаниям приведена в приложении 1 к Акту.

1.2. Лесные насаждения с нарушенной и утраченной устойчивостью выявлены на площади 0 га:

Участковое лесничество	Урочище (лесная дача)	Квартал	Выдел	Площадь насаждений, га		Причины ослабления, повреждения
				с нарушенной устойчивостью	с утраченной устойчивостью	
1	2	3	4	5	6	7

Состояние обследованных лесных насаждений приведено в приложениях 1.1-1.4 к Акту в зависимости от метода проведения ЛПО

1.3. В обследованных насаждениях прогнозируется:

Прогноз	Площадь, га
1	2
Ослабление лесных насаждений	
Усыхание лесных насаждений различной степени	
Развитие очагов вредных организмов	

1.4. Обнаружено загрязнение лесного участка отходами и выбросами:

бытовыми

промышленными

Вид загрязнения	Размеры загрязнения			Объём, м³	Площадь загрязнения, га
	длина, м	ширина, м	высота, м		
1	2	3	4	5	6

ЗАКЛЮЧЕНИЕ

Оценка текущего санитарного и лесопатологического состояния лесных насаждений, назначенные профилактические мероприятия по защите лесов, заключение о необходимости проведения инструментального ЛПО.

Проведено повторное обследование назначенной в 2014 году выборочной санитарной рубки

По результатам визуального обследования санитарного и лесопатологического состояния установлено, что насаждение не имеет признаков ослабления (СКС = 1,49). Назначения профилактических мероприятий по защите лесов не требуется.

Участковое лесничество	Урочище (лесная дача)	Квартал	Выдел	Площадь выдела, га	Лесопатологический выдел	Площадь лесопатологического выдела, га	Вид мероприятия	Площадь мероприятия, га
1	2	3	4	5	6	7	8	9
Щенниковское	—	62	43 (41)	2,6	1	2,6	—	—

Дата проведения ЛПО 28.08.2024

Дата составления документа 18.09.2024

Исполнитель работ по проведению лесопатологического обследования:

Лесничий Вишкильского участкового лесничества Котельничского лесничества КОГКУ «Кировлесцентр»

ДОКУМЕНТ ПОДПИСАН ЭЛЕКТРОННОЙ ПОДПИСЬЮ	
Сертификат:	4E 6C E0 D8 E1 7E 73 E7 95 C5 4B AC D2 97 47 29
Владелец:	Игитов Александр Михайлович, КИРОВСКОЕ ОБЛАСТНОЕ
Действителен:	с 29.02.2024 по 24.05.2025

Игитов Александр Михайлович

Тел.: +7 (953) 679-02-12

**Ведомость
участков леса с выявленными несоответствиями
таксационным описаниям**

Субъект Российской Федерации Кировская область Лесничество Котельничское
 Участковое лесничество Щенниковское Урочище (дача) —

1	2	3	4	5	6	7	8	9	10	Таксационная характеристика лесного насаждения									Заложено пробных площадей	
										11	12	13	14	15	16	17	18	19	20	21
Год проведения лесосоустройства	Номер квартала	Номер выдела	Площадь выдела, га	Целевое назначение лесов	Категория защитных лесов	ОЗУ	Источник данных	Номер лесопатологического выдела	Площадь лесопатологического выдела, га	Состав	Порода	Возраст	Средняя высота, м	Средний диаметр, см	Тип леса	Полнота	Бонитет	Запас, м³/га	Количество, шт.	Площадь, га
2014	62	43 (41)	2,6	Защитные	Леса водоохранных зон	—	ТО	1	2,6	6С	С	70	16	16	МБ/В ₂	0,5	III	130		
										2Б	Б		18	18						
										2Ос	Ос		18	20						
							Ф	1	2,6	6С	С	90	23	26	МБ/В ₂	0,4	II	132 8 - сух.		
										1Е	Е	50	17	18						
										2Ос	Ос	70	23	28						

Условные обозначения: ТО - таксационные описания; Ф - фактическая характеристика лесного насаждения

Исполнитель работ по проведению лесопатологического обследования:

Игитов А.М.

**ДОКУМЕНТ ПОДПИСАН
ЭЛЕКТРОННОЙ ПОДПИСЬЮ**

Сертификат: 4E 6C E0 D8 E1 7E 73 E7 95 C5 4B AC D2 97 47 29
 Владелец: Игитов Александр Михайлович, КИРОВСКОЕ ОБЛАСТНОЕ ГОСУДАРСТВЕННОЕ КАЗЕННОЕ УЧРЕЖДЕНИЕ "КИРОВСКИЙ ЦЕНТР ЛЕСНОГО ХОЗЯЙСТВА", КОТЕЛЬНИЧСКОЕ ЛЕСНИЧЕСТВО
 Действителен: с 29.02.2024 по 24.05.2025

18.09.2024

Результаты проведения лесопатологического обследования лесных насаждений

за август - месяц 2024 года

Субъект Российской Федерации Кировская область Лесничество Котельничское
 Участковое лесничество Щенниковское Уроцище (дача) _____

1	2	3	4	5	6	7	8	Таксационная характеристика лесного насаждения										Распределение деревьев по категориям состояния, % от запаса										Назначенные мероприятия								
								Номер выдела	Площадь выдела, га	Категория защитных лесов	Целевое назначение лесов	Площадь выдела, га	Номер лесопатологического выдела	Площадь лесопатологического выдела, га	Состав	Порода	Возраст	Средняя высота, м	Средний диаметр, см	Тип леса	Плотность	Бонитет	Запас, м³/га	Число деревьев на пробной площадке, шт	Без признаков ослабления	Ослабленные	Сильно ослабленные	Усыхающие	Свежий сухой	Свежий ветровал	Свежий бурелом	Старый сухой	Старый ветровал	Старый бурелом	Причина ослабления, повреждения	Полуживт рубке, % от запаса
62	43	2,6	Защитные	Леса водоохранных зон	—	1	2,6	6С	С	90	11	12	13	14	15	16	17	18	19	20	21	22	23	24	25	26	27	28	29	30	31	32	33	34	35	36
								1Е	Е	50	17	18							8	1							1						6,0	БН		
								20с	Ос	70	23	28							12	2			6													
								1Б	Б	22	24								8	1								1								

Условные обозначения: Н- деревья не подлежат рубке; Р- деревья подлежат рубке

Исполнитель работ по проведению лесопатологического обследования:

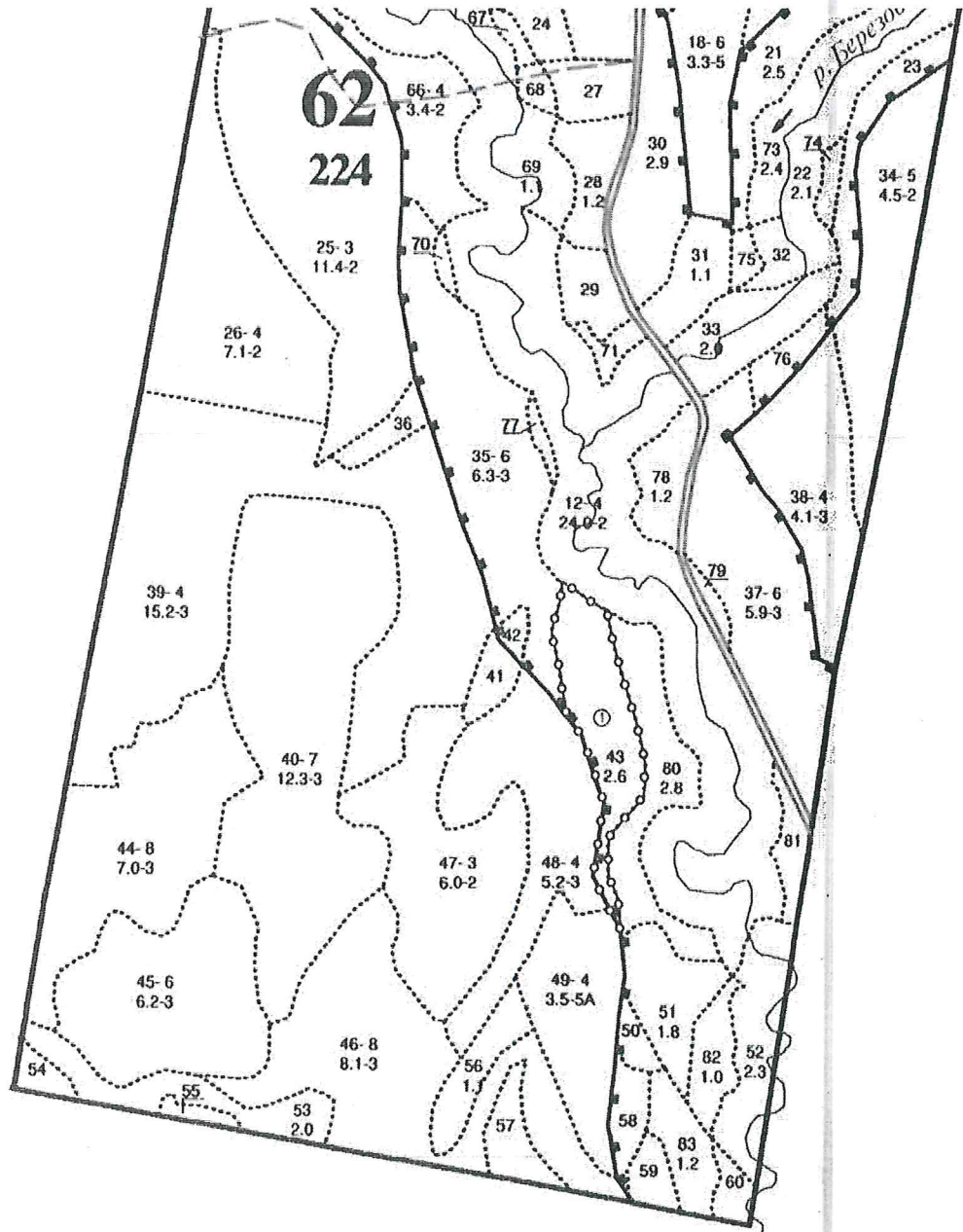
Фамилия, имя, отчество: Игитов Александр Михайлович

Дата составления документа 18.09.2024

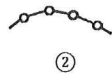


АБРИС
участка леса
в Котельничском лесничестве, Щенниковском участковом лесничестве
квартале 62, выделе 43 (41)

Масштаб 1 : 10 000



Условные обозначения:



- границы лесопатологических выделов
- номера лесопатологических выделов

Исполнитель работ по проведению лесопатологического обследования:

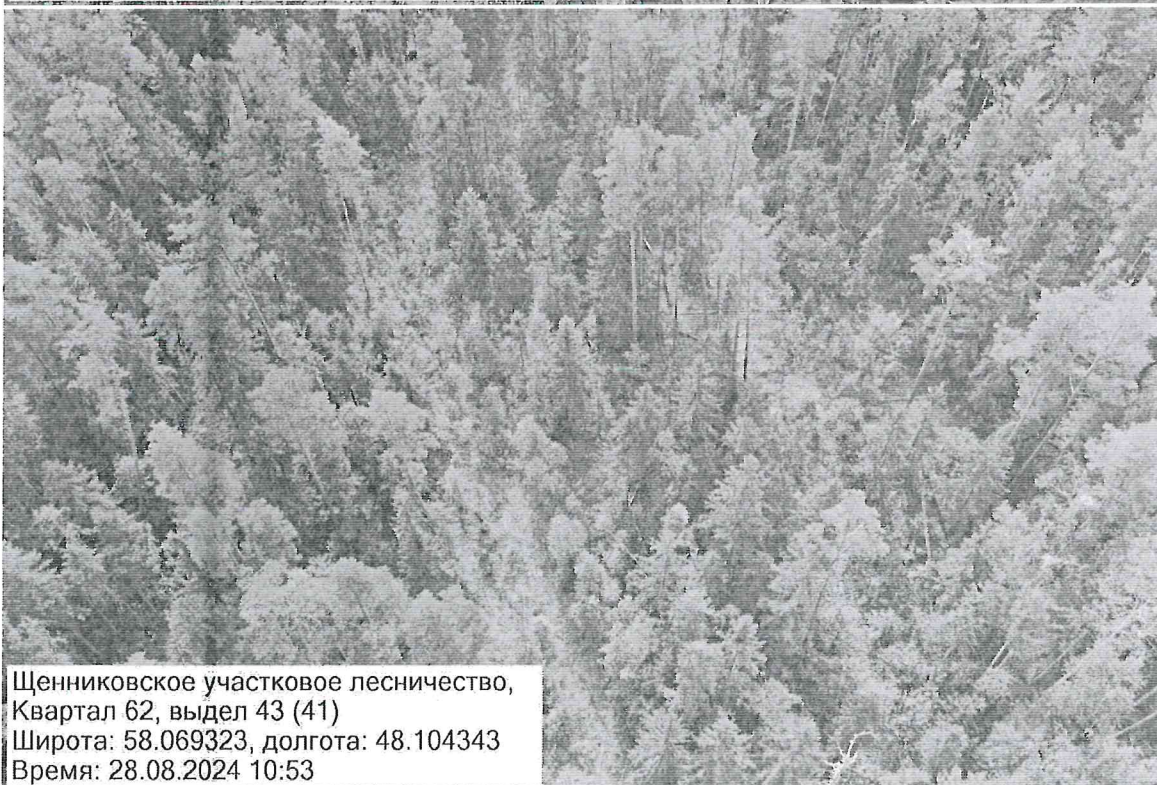
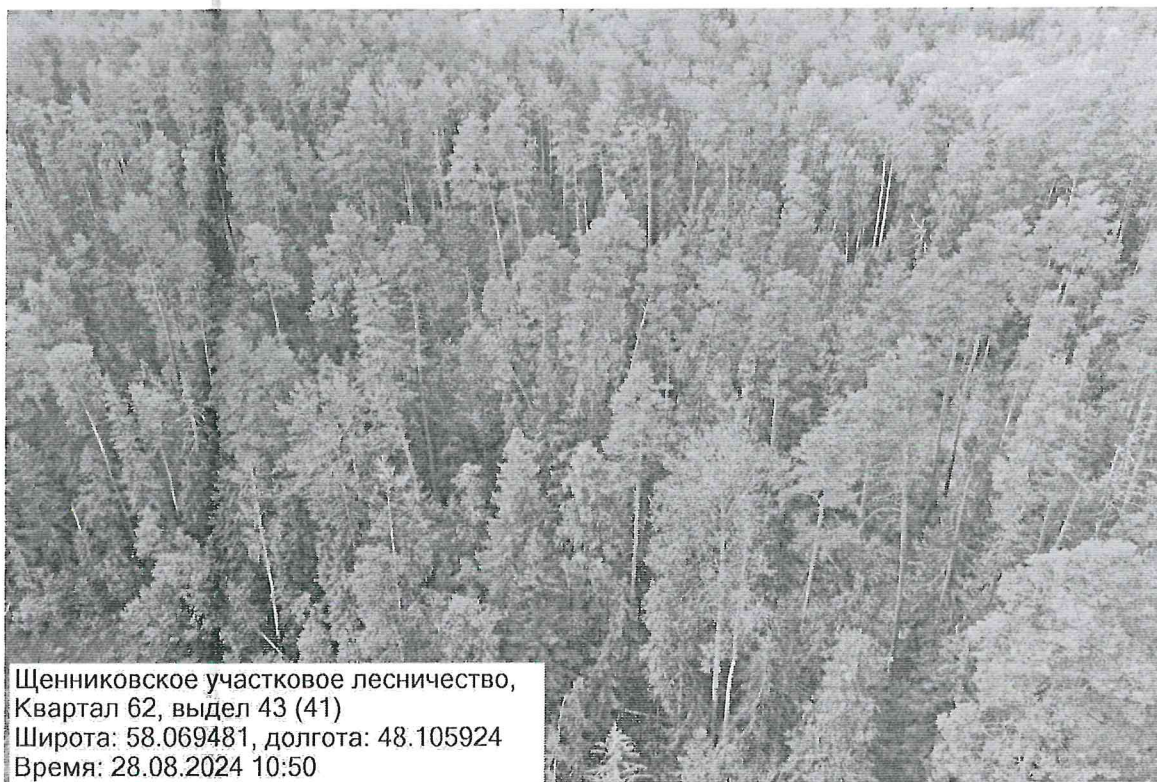
ФИО: Игитов А.М.

**ДОКУМЕНТ ПОДПИСАН
ЭЛЕКТРОННОЙ ПОДПИСЬЮ**
Сертификат: 4E 6C E0 D8 E1 7E 73 E7 95 C5 4B AC D2 97 47 29
Владелец: Игитов Александр Михайлович, КИРОВСКОЕ ОБЛАСТНОЕ
Действителен: с 29.02.2024 по 24.05.2025

18.09.2024

Фототаблица

участка леса без назначения санитарно-оздоровительных мероприятий
в Котельничском лесничестве



Исполнитель работ по проведению лесопатологического обследования:

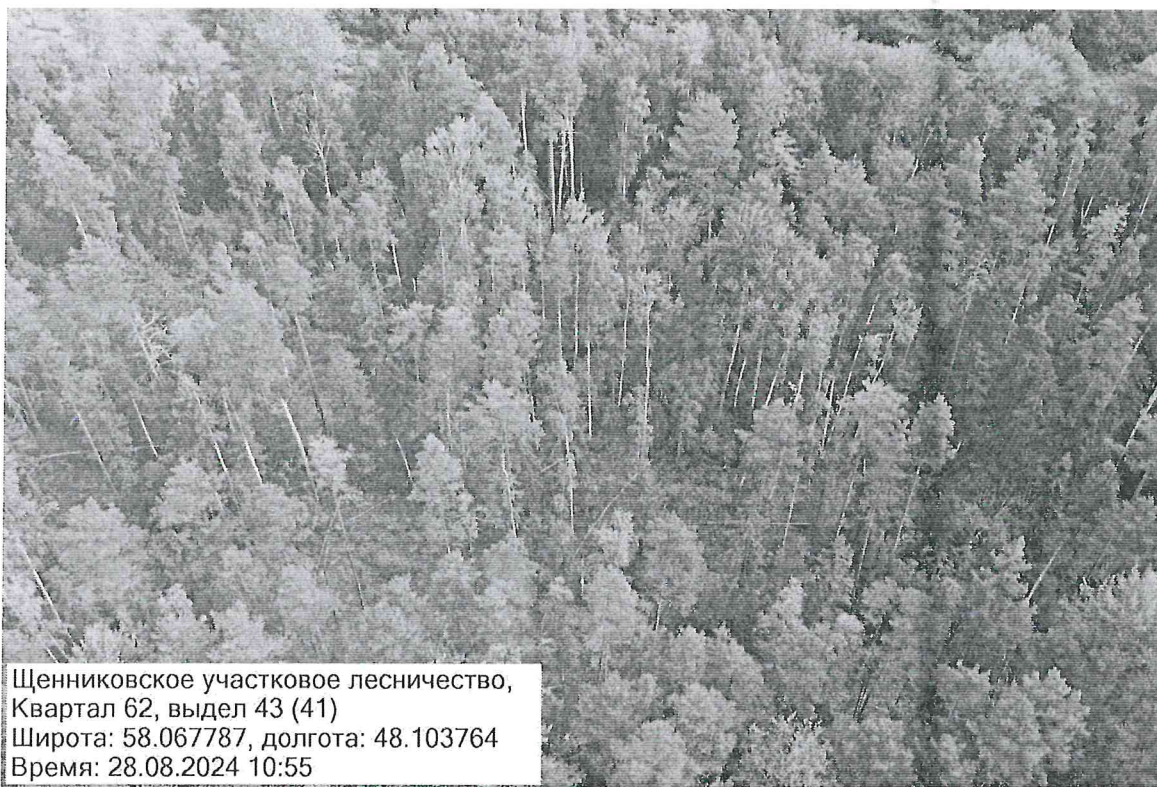
Игитов А.М.

**ДОКУМЕНТ ПОДПИСАН
ЭЛЕКТРОННОЙ ПОДПИСЬЮ**
Сертификат: 4E 6C E0 D8 E1 7E 73 E7 95 C5 4B AC D2 97 47 29
Владелец: Игитов Александр Михайлович, КИРОВСКОЕ ОБЛАСТНОЕ
Действителен: с 29.02.2024 по 24.05.2025

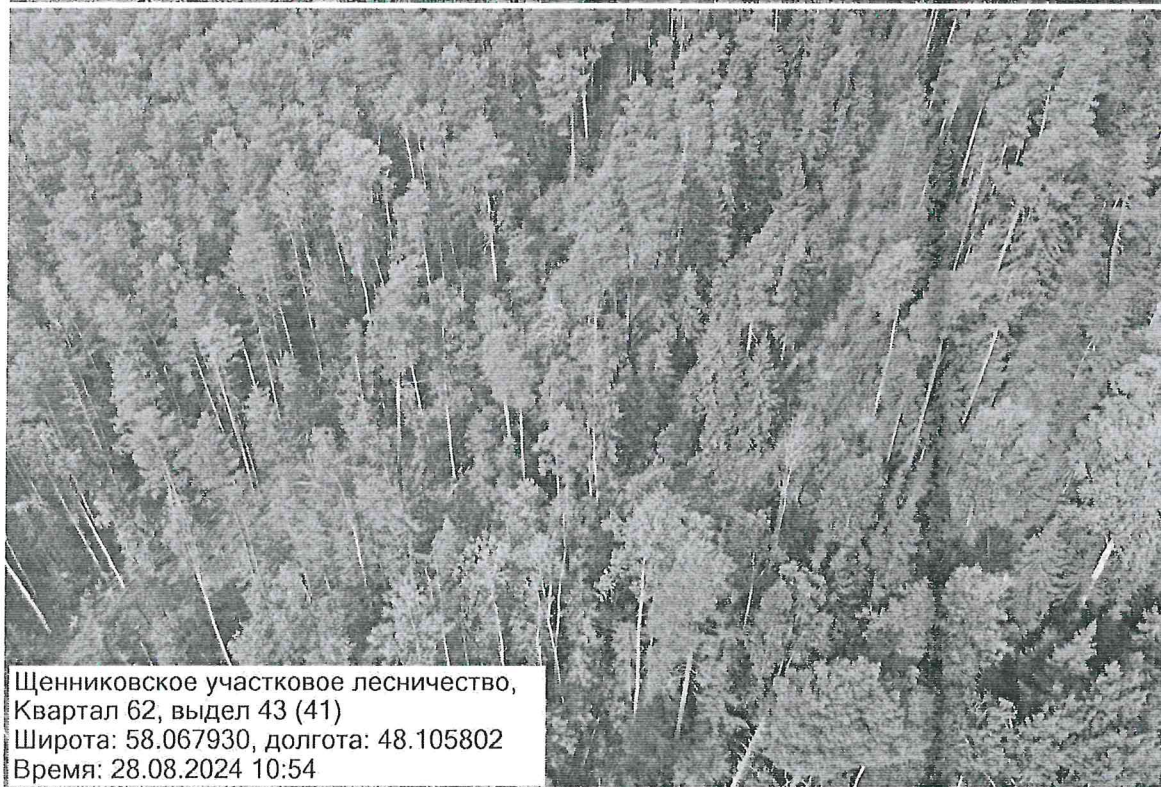
18.09.2024

Фототаблица

участка леса без назначения санитарно-оздоровительных мероприятий
в Котельничском лесничестве



Щенниковское участковое лесничество,
Квартал 62, выдел 43 (41)
Широта: 58.067787, долгота: 48.103764
Время: 28.08.2024 10:55



Щенниковское участковое лесничество,
Квартал 62, выдел 43 (41)
Широта: 58.067930, долгота: 48.105802
Время: 28.08.2024 10:54

Исполнитель работ по проведению лесопатологического обследования:

Игитов А.М.

**ДОКУМЕНТ ПОДПИСАН
ЭЛЕКТРОННОЙ ПОДПИСЬЮ**
Сертификат: 4E 6C E0 D8 E1 7E 73 E7 95 C5 4B AC D2 97 47 29
Владелец: Игитов Александр Михайлович, КИРОВСКОЕ ОБЛАСТНОЕ
Действителен: с 29.02.2024 по 24.05.2025

18.09.2024

№ выдела	Площадь	Состав леса, вид рельефа, особенности выдела. Отметка о порослевом проясн. Назначение кат. горий не залес. земель. Хар. лесных культур. Категория охр. зоны	Яр	Высота	Элемент леса	Возраст	Высота	Диаметр	Класс	Группа	Бонитет	Тип леса	Полнота	Запас сырья, кубм			Класс	Запас на выдел, кубм		Хозяйственные мероприятия			
														на I га	в т.ч. на выдел	в т.ч. по составу пород		сухостой (ста-рого)	редкий		слив. нич. дер	зрелость	ликвидация
33	2	Болото	4	5	6	7	8	9	10	11	12	13	14	15	16	17	18	19	20	21	22	23	24
35	6.3	5Б1ОС4С	1	17	5Б	60	18	18	6	4	3	МБ	0.6	110	693	346	3						
					1ОС	18	20					В2				69	4						
					4С	16	16									277	2						
37	5.9	4Б1ОС3С2Е	1	16	4Б	60	18	18	6	4	3	МБ	0.5	80	472	189	3						
					1ОС	17	18					В2				47	4						
					3С	14	14									142	3						
					2Е	13	14									94	3						
42	0.2	Культуры лесные	1	15	8С	58	15	16	3	3	3	Б	0.6	130	26	21	3						
					2Б	16	16					А2				5	3						
					ОС																		
43	2.6	6С2Б2ОС	1	17	6С	70	16	16	4	3	3	МБ	0.5	130	338	203	1						
					2Б	18	18					В2				68	2						
					2ОС	18	20									68	3						
50	0.4	4ОС4Б2С	1	14	4ОС	40	16	14	4	4	2	К	0.7	110	44	18	3						
					4Б	13	14					С3				18	3						
					2С	12	12									9	2						
51	1.8	6С2Б2ОС	1	18	6С	80	17	18	4	3	3	К	0.6	170	305	184	2						
					2Б	18	20					С3				61	2						
					2ОС	20	22									61	3						
52	2.3	Болото																					

КОПИЯ ВЕРНА

*Иск. составом охраняет
Категорию лесов по 11-64*

33 2 Болото 0

озу: берегозащитные, почвозащитные участки лесов
Болота; Переходные, Осоковые, Ива кустарн., % зарастания - 30
Особенности: Прибрежные защитные полосы 30-50 м

подлесок: Р КРЛ Средний
Особенности: Состав неоднородный, Полнота неравномерная

подлесок: КРЛ Средний
Особенности: Состав неоднородный, Полнота неравномерная

Культуры; год создания л/к - 1957, Вспашка борозд., Посадка ручная, состояние - Удовлетворительные

Повреждения насаждения, Фитовредители, Осина, Стволовая гниль, Сильная поврежденность
Особенности: Бонитет варьирует, Тип леса варьирует, Состав неоднородный, Полнота неравномерная

подлесок: Р Редкий

озу берегозащитные, почвозащитные участки лесов
Болота; Переходные, Осоковые, Ива кустарн., % зарастания - 30
Особенности: Прибрежные защитные полосы 30-50 м