

д.а.об.05.24  
д.пр.08.05.24

4077643523

ЛПК

## Проект лесовосстановления на лесном участке № 1 / 2024 год

ЗКС

Лесовосстановление: искусственное (естественное, искусственное, комбинированное)

Субъект Российской Федерации: Кировская область

Лесной район: Южно-таежный район европейской части Российской Федерации

### Характеристика местоположения лесного участка:

Лесничество: Дубровское

Участковое лесничество: Лабазинское

Урочище:

№ Квартала: 121

№ Выдела: 2

Площадь лесного участка, га: 0,3

(Исходные данные для проекта лесовосстановления: материалы обследования лесного участка при выборе способа лесовосстановления, план лесного участка, масштаб 1:10 000 прилагаются к проекту лесовосстановления)

### Характеристика лесорастительных условий лесного участка:

Рельеф участка (уклон): ровный

Гидрологические условия (увлажнение): МБ В2

Почва: супесь подзолистая

### Характеристика площадей лесного участка:

вырубка 2023 года 5,0 га

(вырубки, гари, прогалины, иные не занятые лесными насаждениями или предназначенные для лесовосстановления земли)

### Характеристика вырубки:

Количество пней, тыс. штук/га: 0,6

Характер и размещение оставленных деревьев и кустарников (куртины, полосы, групповое, равномерное): куртины

Степень задернения почвы (слабая, средняя, сильная): слабая

Степень минерализации почвы (% от площади лесного участка): 25%

Состояние очистки от порубочных остатков и валежника (захламленность, мЗ): отсутствует (до 5 м.куб/га)

а) отсутствует (до 5 мЗ/га); б) слабая (5-20 мЗ/га); в) средняя (20-50 мЗ/га); г) сильная (более 50 мЗ/га).

### Категория доступности для техники: Доступная

- а) доступная;
- б) требуется узкополосная расчистка без корчевки пней;
- в) требуется узкополосная расчистка;
- г) требуется широкополосная расчистка с корчевкой пней.

### Характеристика имеющихся подроста и молодняка лесных древесных пород:

Нет подроста и молодняка

### Проектируемый способ лесовосстановления:

Искусственное лесовосстановление

(естественное лесовосстановление, искусственное лесовосстановление, комбинированное лесовосстановление (посев, посадка))

Обоснование проектируемого способа лесовосстановления основных лесных древесных пород восстанавливаемых лесов с учетом особенностей производства работ в различных категориях защитных лесов и особо защитных участках лесов (для лесных участков, предназначенных для проведения лесовосстановления, на которых лесовосстановительные мероприятия осуществляются лицами, указанными в подпункте "а" пункта 6 Правил, государственными (муниципальными) учреждениями, указанными в подпункте "б" пункта 6 Правил)

подроста хвойных пород менее 0,6 тыс.шт. на 1 га

Сроки и технологии (методы) выполнения работ по лесовосстановлению (для лесных участков, предназначенных для проведения лесовосстановления, на которых лесовосстановительные мероприятия осуществляются лицами, указанными в подпункте "а" пункта 6 Правил, государственными (муниципальными) учреждениями, указанными в подпункте "б" пункта 6 Правил)

частичная обработка почвы бороздами (прямолинейные или с плавными искривлениями) глубиной до 20 см трактором ТТ-4 с плугом ППМЛ-001 осень 2023 г., посадка семян под меч Колесова, расстояние между рядами 4-6 м, в рядах 0,7-1,2 м, весна-лето 2024 г.

**Сроки и технологии (методы) выполнения работ по агротехническим уходам (для лесных участков, предназначенных для проведения лесовосстановления, на которых лесовосстановительные мероприятия осуществляются лицами, указанными в подпункте "а" пункта 6 Правил, государственными (муниципальными) учреждениями, указанными в подпункте "б" пункта 6 Правил)**

1й год: оправка культур от завала травой и почвой, заноса песком, размыва почвы, выжимания морозом - однократно, удаление травянистой и древесной нежелательной растительности - однократно, 2й год: удаление травянистой и древесной нежелательной растительности двукратно, 3й год: удаление травянистой и древесной нежелательной растительности - двукратно. В последующие годы уходы в случае необходимости. Дополнение лесных культур - однократно в случае приживаемости менее 85% от проектируемой

**Сроки и технологии (методы) выполнения работ по лесоводственным уходам (для лесных участков, предназначенных для проведения лесовосстановления, на которых лесовосстановительные мероприятия осуществляются лицами, указанными в подпункте "а" пункта 6 Правил, государственными (муниципальными) учреждениями, указанными в подпункте "б" пункта 6 Правил)**

по мере необходимости

**Требования к используемому для лесовосстановления посадочному (посевному) материалу:**

Порода: Сосна

Вид посадочного материала (сеянцы, саженцы с открытой (закрытой) корневой системой, селекционная категория происхождения семян, лесосеменной район): саженцы с закрытой корневой системой

Возраст, лет: 2

Высота, см: не менее 8

Диаметр корневой шейки, мм: не менее 2 мм мм.

**Характеристика посевного материала:**

Требования к молоднякам, площади подлежат отнесению к землям, на которых расположены леса, для признания работ по лесовосстановлению завершенными (для лесных участков, предназначенных для проведения лесовосстановления, на которых лесовосстановительные мероприятия осуществляются лицами, указанными в подпункте "а" пункта 6 Правил, государственными (муниципальными) учреждениями, указанными в подпункте "б" пункта 6 Правил):

Порода: Сосна

Возраст, лет: 7

Количество деревьев основных лесных древесных пород, тыс. штук/га: 2

Средняя высота, м: 1,1

**Объем работ по лесовосстановлению (площадь лесовосстановления, га) (для лесных участков, предназначенных для проведения лесовосстановления, на которых лесовосстановительные мероприятия осуществляются лицами, указанными в подпункте "а" пункта 6 Правил, государственными (муниципальными) учреждениями, указанными в подпункте "б" пункта 6 Правил)**

0,3

**Проектируемый объем работ по лесовосстановлению (для лесных участков, предназначенных для проведения лесовосстановления, на которых лесовосстановительные мероприятия осуществляются лицами, указанными в подпункте "а" пункта 6 Правил, государственными (муниципальными) учреждениями, указанными в подпункте "б" пункта 6 Правил):**

площадь лесовосстановления, га: 0,3

количество жизнеспособных растений основных лесных древесных пород, тыс. штук /га: 2

количество жизнеспособных растений основных лесных древесных пород на всей площади, тыс. штук: 0,6

Исполнитель работ по лесовосстановлению:

ДОКУМЕНТ ПОДПИСАН  
ЭЛЕКТРОННОЙ ПОДПИСЬЮ

Сертификат: 02 D4 61 6E 00 CF B0 5B 91 48 41 B4 06 93 80 94 C6

Директор ООО "ЛПК"

Владелец: ГЛАЗЫРИН АЛЕКСАНДР СЕРГЕЕВИЧ, ООО "ЛПК".  
Действителен: с 05.12.2023 по 05.03.2025

Глазырин Александр Сергеевич  
(Фамилия, имя, отчество -  
последнее при наличии)

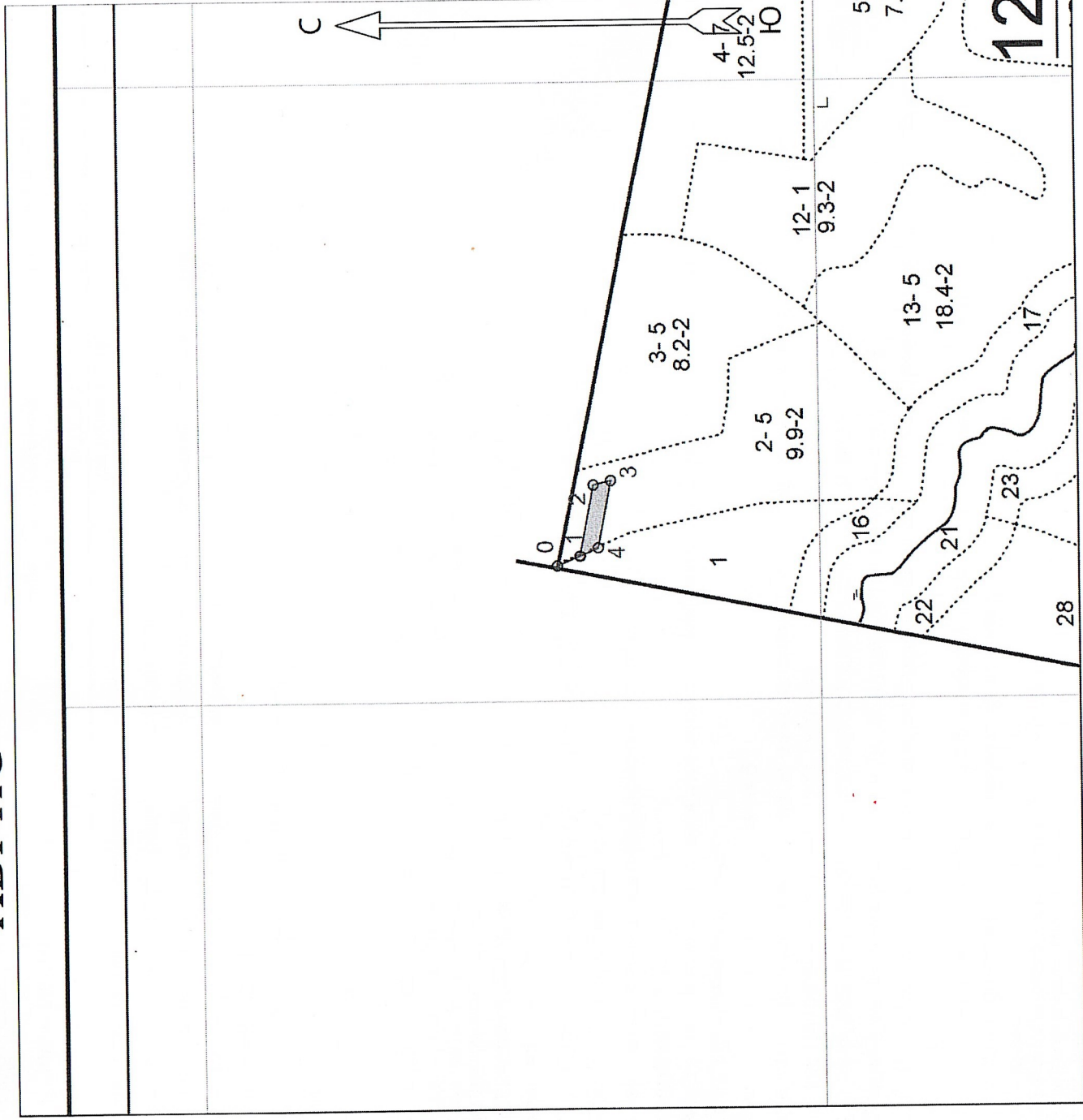
Подпись

24.04.2024

Число, месяц, год

# АБРИС

Посадка саженцев с ЗКС в 2024  
ООО "ЛПК" кв.121, выд.2, 0,3 га



Общая площадь: 0.30

Эксплуатационная площадь: 0.30

Масштаб: 1 : 10000

Условные обозначения:



Эксплуатационный участок

№№	X	Y
0	634481.801	2303204.855
1	634445.174	2303221.033
2	634424.433	2303336.475
3	634396.249	2303343.407
4	634415.750	2303234.871