

УТВЕРЖДАЮ:  
Заместитель министра лесного  
хозяйства Кировской области  
В.Г. Глушков  
« 24.09 2024 г.

## АКТ

лесопатологического обследования № 101  
лесных насаждений в Шабалинское (лесничество)  
Кировской области (субъект Российской Федерации)

Способ лесопатологического обследования: 1. Визуальный

2. Инструментальный

### Место проведения

Участковое лесничество	Урочище (дача)	Квартал (кварталы)	Выдел (выделы)	Площадь выдела, га	Лесопатологический выдел	Площадь лесопатологического выдела, га
Ленинское		139	14	7,1	1	4,8

Лесопатологическое обследование проведено на общей площади 4,8 га

Кадастровый номер участка: \_\_\_\_\_  
(для участков, предоставленных в постоянное(бессрочное) пользование, аренду)

Документ о праве пользования:

\_\_\_\_\_  
(тип документа о праве пользования, дата, номер, вид разрешенного использования лесов)

## 2. Инструментальное (детальное) обследование лесных насаждений

2.1. Лесничество Шабалинское Участковое лесничество Ленинское

2.2. Урочище (дача) \_\_\_\_\_ квартал 139 выдел 14 лесопатологический выдел 1

Наличие ограничений или особенностей участка, влияющих на назначение СОМ:

\_\_\_\_ (отметка о наличии ООПТ, ОЗУ, водоохраной зоны, радиоактивного загрязнения лесов, угрозы возникновения очагов вредных организмов или пожарной опасности в лесах).

2.3. Фактическая таксационная характеристика лесного насаждения соответствует (не соответствует) таксационному описанию (нужное подчеркнуть). Причины несоответствия: ветровал 2024 года

Ведомость насаждений с выявленными несоответствиями таксационным описаниям приведена в приложении 1 к Акту.

### 2.4. Состояние насаждений:

С нарушенной устойчивостью (средневзвешенная категория состояния  $\geq 1,51 - \leq 4,5$ ) +

С утраченной устойчивостью (средневзвешенная категория состояния  $\geq 4,5$ )

Устойчивое (средневзвешенная категория состояния  $\leq 1,5$ )

2.5. Причины ослабления повреждения, средневзвешенная категория состояния:

Свежий ветровал СКС 3,8

2.5.1. заселено (отработано) стволовыми вредителями

Вид вредителя	Порода	Встречаемость, % от запаса породы		Степень заселения лесного насаждения (слабая, средняя, сильная)
		заселённых деревьев	отработанных деревьев	
1	2	3	4	5

2.5.2. повреждено огнем:

Вид пожара	Порода	Состояние корневых лап		Состояние корневой шейки		высушивание луба		Обугленность древесины более 1/3 высоты ствола	
		Процент поврежденных объём корней	Процент деревьев с данным повреждением	Обугленность древесины корневой шейки по окружности (1/4; 2/4; 3/4; более 3/4)	Процент деревьев с данным повреждением	по окружности ствола (1/4; 2/4; 3/4; более 3/4)	Процент деревьев с данным повреждением	по окружности ствола (менше 1/2; более 1/2)	Процент деревьев с данным повреждением
1	2	3	4	5	6	7	8	9	10

2.5.3. заражено болезнями:

Болезнь/ возбудитель	Порода	Встречаемость (% заражённых деревьев)	Степень поражения лесного насаждения (слабая, средняя, сильная)
1	2	3	4

2.6. Выборке подлежит 70 % деревьев (указывается общий % запаса деревьев, подлежащий рубке, от общего запаса насаждения), в том числе:

Без признаков ослабления      % (причины назначения)     ;

Ослабленных      % (причины назначения)     ;

Сильно ослабленных      % (причины назначения);

Усыхающих      % (причины назначения)     ;

Свежего сухостоя      %, Старого сухостоя      %,

Свежего ветровала 65 %, Старого ветровала      %,

Свежего бурелома 5 %, Старого бурелома      %,

2.7. Полнота лесного насаждения после уборки деревьев, подлежащих рубке, составит **0,2**

2.8. Критическая полнота для данной категории лесных насаждений и преобладающей породы составляет: **0,3**

### ЗАКЛЮЧЕНИЕ

С целью предотвращения негативных процессов или ущерба от их воздействия назначено: *рекомендуется произвести санитарно-оздоровительные мероприятия в виде сплошной санитарной рубки так как полнота после уборки поврежденных деревьев снизится ниже критической.*

На основании пункта 47 приказа № 910 Об утверждении Порядка проведения лесопатологических обследований и формы акта лесопатологического обследования. В лесных насаждениях с наличием погибших деревьев, составляющих более 50 % от запаса насаждения, поврежденного в результате воздействия сильных ветров, тяжести снега, затопления, упавших в результате пожара, назначение санитарно оздоровительных мероприятий производится визуально, а недостающая информация переносится из таксационных описаний. Учет заготовленной древесины по объему будет проводится на основании п. 21 приказа Минприроды от 17.10.2022 г № 688.

Выбираемый запас – 528 м3

Участковое лесничество	Урочище (дача)	Квартал	Выдел	Площадь выдела, га	Лесопатологический выдел	Площадь лесопатологического выдела, га	Вид мероприятия	Площадь мероприятия, га	породы	Доля выбираемой древесины по запасу, %	Рекомендуемый срок проведения мероприятия
1	2	3	4	5	6	7	8	9	10	11	12
Ленинское		139	14	7,1	1	4,8	ССР	4,8	Б,Е,ОС	100	13.08.26 г

Ведомость временной пробной площади и абрис участка прилагаются (приложение 2 и 3 к акту)

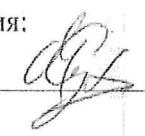
Рекомендации по проведению мероприятий, не относящихся к мероприятиям по предупреждению распространения вредных организмов.

Меры по обеспечению возобновления: Сохранение жизнеспособного подроста с последующим обследованием участка после проведения лесохозяйственных работ для определения способа лесовосстановления.

Дата проведения обследования: 13.08. 2024 года.

Дата составления документа 24.08.2024 года.

Исполнители работ по проведению лесопатологического обследования:

Инженер-лесопатолог КОГКУ "Кировлесцентр" Суханов С.М. 

Приложение 1  
к акту лесопатологического обследования

Ведомость лесных участков с выделенными несоответствиями таксационным описаниям

Субъект Российской Федерации Кировская область Лесничество Шабалинское Участковое лесничество Ленинское Урочище (лесная дача)

Год проведения лесосурейства	Номер квартала	Номер выдела	Площадь выдела, га	Целевое назначение лесов	Категория защитных лесов	ОЗУ	Источник данных	Номер лесопатологического выдела	Площадь лесопатологического выдела, га	Таксационная характеристика										Заложено пробных площадей											
										состав	порода	возраст, лет	средняя высота, м	средний диаметр, см	тип леса	полнота	бонитет	запас, куб. м/га	количество, шт.	общая площадь											
2015	139	14	7,1	эксплуатационные			ТО	1	4,8	5Е 4Б 10С +С	12	13	14	15	16	17	18	19	20	21											
																							Е	26	7	6	ЧВ3	0,7	3	60	
2015	139	14	7,1	эксплуатационные			Ф	1	4,8	6Б 3Е 10С +С	12	13	14	15	16	17	18	19	20	21											
																								Е	26	16	16	ЧВ3	0,2	3	33
																								ОС	20	12	12				77 кв. метр.
2015	139	14	7,1	эксплуатационные			Ф	1	4,8	10С +С	12	13	14	15	16	17	18	19	20	21											
																								С	20	16	16				

Примечание:

Условные обозначения:

ТО - таксационные описания

Ф - фактическая характеристика лесного насаждения

Исполнитель работ по проведению лесопатологического обследования: ФИО Суханов С.М. Подпись

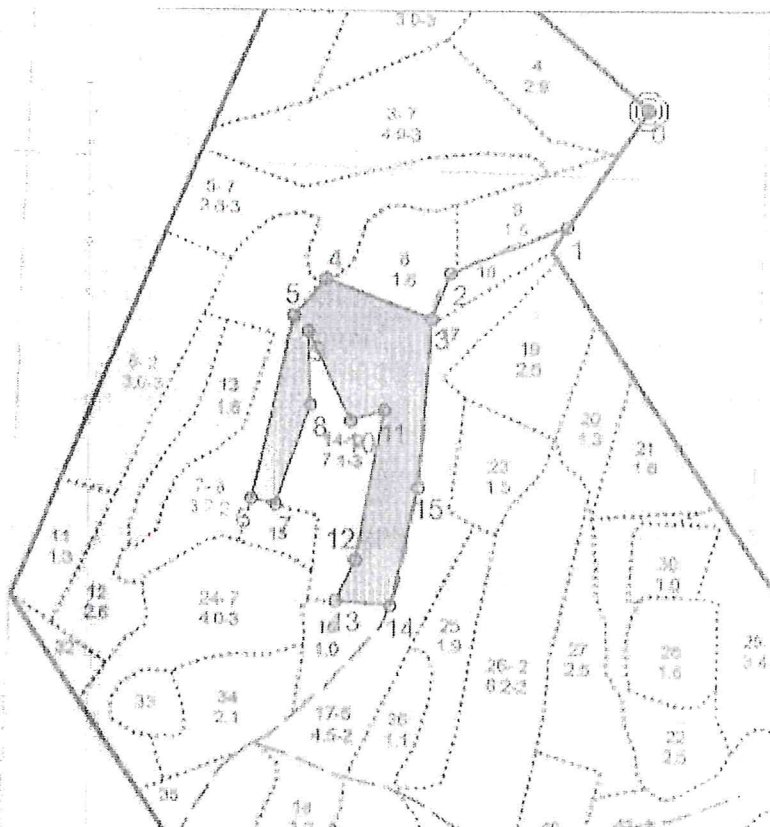




### Абрис участка леса

в кв. 139 выд. 14 лв 1 на площ. 4,8 га Шабалинское лесничество Ленинское участковое лесничество

Масштаб 1:10 000



Условные обозначения:

участок, намечаемый в сплошную санитарную рубку/ *выборочную санитарную рубку*

### Пространственное размещение лесопатологических выделов

(включается в Акт при выделении лесопатологических выделов, для указания

Пространственного расположения поврежденных и погибших насаждений)

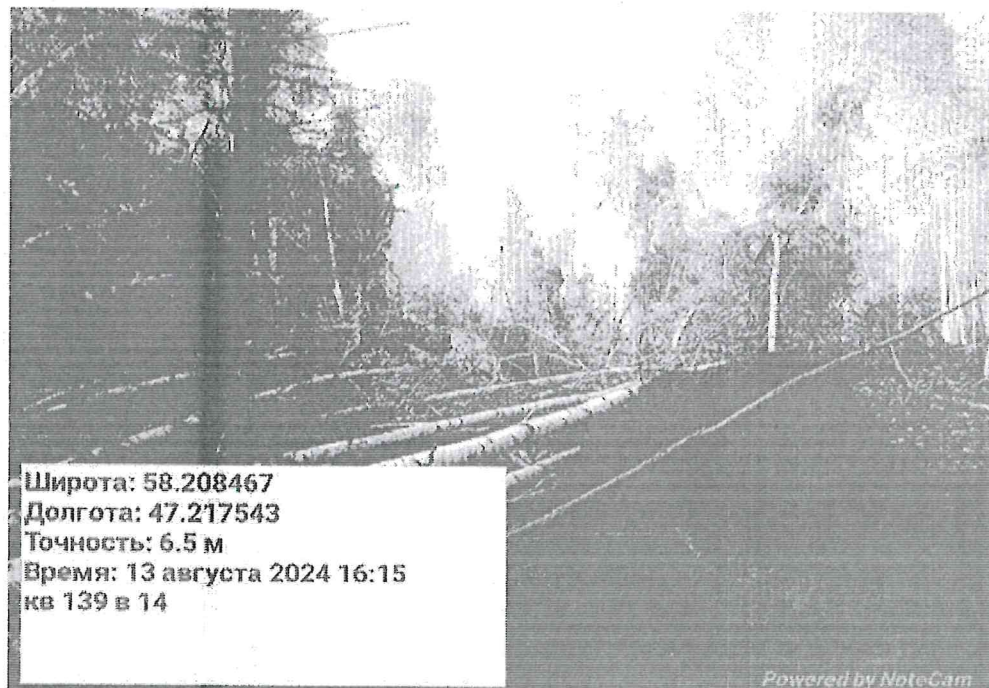
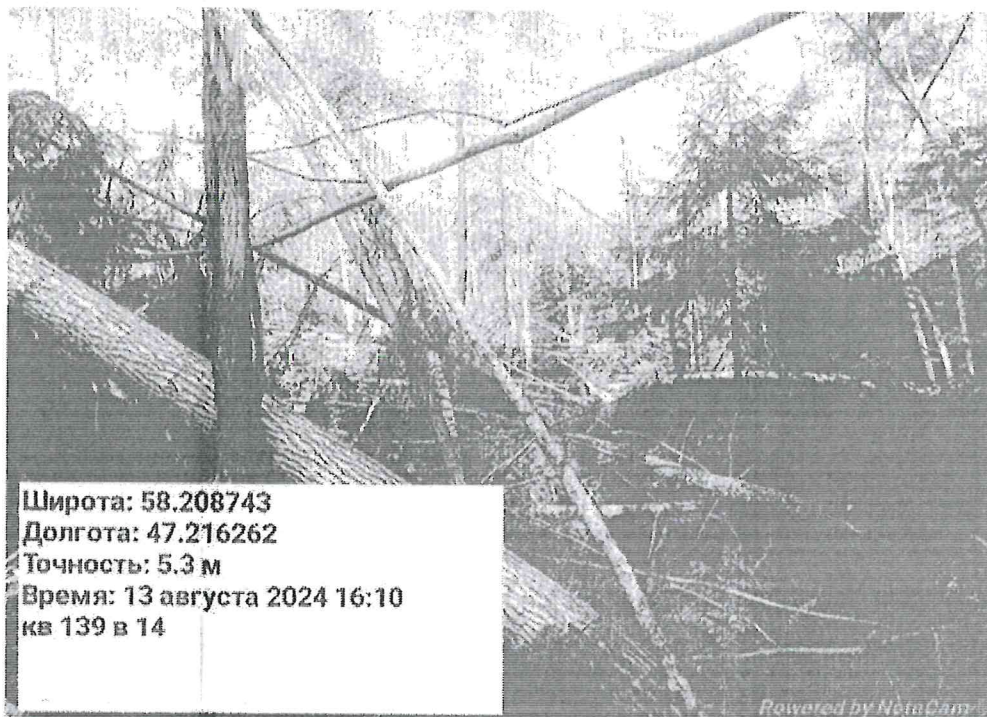
Номера точек	Координаты	Длина, м	Номера точек	Координаты	Длина, м
0	с.ш 58.211464° в.д 47.223997°	193	8	с.ш 58.207908° в.д 47.216280°	99
1	с.ш 58.210042° в.д 47.222144°	168	9	с.ш 58.208792° в.д 47.216219°	134
2	с.ш 58.209490° в.д 47.219475°	66	10	с.ш 58.207713° в.д 47.217216°	46
3	с.ш 58.208943° в.д 47.219052°	151	11	с.ш 58.207837° в.д 47.217970°	202
4	с.ш 58.209422° в.д 47.216650°	66	12	с.ш 58.206059° в.д 47.217328°	61
5	с.ш 58.208981° в.д 47.215889°	251	13	с.ш 58.205566° в.д 47.216883°	73
6	с.ш 58.206782° в.д 47.214922°	34	14	с.ш 58.205510° в.д 47.218128°	161
7	с.ш 58.206718° в.д 47.215480°	141	15	с.ш 58.206917° в.д 47.218762°	226

Исполнитель работ по проведению лесопатологического исследования:

ФИО \_\_ Суханов С.М. \_\_ Подпись 

Дата составления документа \_\_ 24.09.2024 г. \_\_

Фотофиксация Ленинского участкового лесничества кв. 139 выд. 14



Исполнитель работ по проведению лесопатологического обследования:

Инженер-лесопатолог КОГКУ "Кировлесцентр" Суханов С.М.



№ участка	Площадь	Состав, покров, породный состав	Ярост, покров, порода	Виды леса	Элементы леса	Возраст	Высота	Диаметр	Класс	Группа	Бонитет	Тип леса	Полнота	Запас сырья, куб. м		Класс	Запас на выдел, куб. м				Хозяйственные мероприятия		
														на I кв.	на II кв.		сучко-стой (старого)	редки	сплош. дёр	Захлываемость		общая	ликвидная
1	2	3	4	5	6	7	8	9	10	11	12	13	14	15	16	17	18	19	20	21	22	23	24
12	2.6	Культуры лесные	7С1Е2В+ОС	1 17	7С	52	17	16	3	4	2	МЧ	0.7	180	468	328	1						
							15	14				ВЗ				47	1						
							50	18								94	2						
							50																
13	1.6	Культуры лесные	6О1Ч4Б	1 23	6О1Ч	60	23	22	6	5	2	Ч	0.7	260	416	250	3						
							40	22				ВЗ				166	2						
14	7.1	Культуры лесные	5Б4В1ОС+С	1 8	5Б	26	7	6	2	2	3	Ч	0.7	60	426	213	1						
							9	10				ВЗ				170	2						
							10	10								43	3						
15	0.9	Культуры лесные	5Б4В1Б1ОС+С	1 4	5Б	21	5	4	2	2	3	Ч	0.7	30	27	14	1						
							15	3				ВЗ				11							
							6	6								3							
16	1	Культуры лесные	5С1Е3В1ОС	1 8	5С	26	8	8	2	2	3	МЧ	0.7	60	60	30	1						
							7	8				ВЗ				6	1						
							15	7								18							
							8	8								6							
17	4.5	Культуры лесные	8С2В+Б+Е	1 22	8С	90	23	26	5	6	2	МБ	0.6	210	945	756	1						
							20	24				В2				189	1						

подрос: 10Б; (10); 1 м; 2 тыс. шт/га

Культуры, год создания л/к - 1964, Пилоцелами мех., Посадка ручная, состояние - Удовлетворительные

подрос: 10Б; (10); 1 м; 2 тыс. шт/га

Культуры, год создания л/к - 1993, Пилоцелами мех., Посадка ручная, состояние - Удовлетворительные

подрос: 10Б; (10); 1 м; 2 тыс. шт/га

Культуры, год создания л/к - 1990, Пилоцелами мех., Посадка ручная, состояние - Удовлетворительные

подрос: 10Б; (10); 1 м; 2 тыс. шт/га

Культуры, год создания л/к - 1990, Пилоцелами мех., Посадка ручная, состояние - Удовлетворительные

подрос: 10Б; (10); 1 м; 2 тыс. шт/га

Культуры, год создания л/к - 1990, Пилоцелами мех., Посадка ручная, состояние - Удовлетворительные

подрос: 10Б; (10); 1 м; 2 тыс. шт/га

Культуры, год создания л/к - 1990, Пилоцелами мех., Посадка ручная, состояние - Удовлетворительные

подрос: 10Б; (10); 1 м; 2 тыс. шт/га

Культуры, год создания л/к - 1990, Пилоцелами мех., Посадка ручная, состояние - Удовлетворительные

подрос: 10Б; (10); 1 м; 2 тыс. шт/га

Культуры, год создания л/к - 1990, Пилоцелами мех., Посадка ручная, состояние - Удовлетворительные

подрос: 10Б; (10); 1 м; 2 тыс. шт/га

Культуры, год создания л/к - 1990, Пилоцелами мех., Посадка ручная, состояние - Удовлетворительные

подрос: 10Б; (10); 1 м; 2 тыс. шт/га

Культуры, год создания л/к - 1990, Пилоцелами мех., Посадка ручная, состояние - Удовлетворительные

подрос: 10Б; (10); 1 м; 2 тыс. шт/га

Культуры, год создания л/к - 1990, Пилоцелами мех., Посадка ручная, состояние - Удовлетворительные

подрос: 10Б; (10); 1 м; 2 тыс. шт/га

Культуры, год создания л/к - 1990, Пилоцелами мех., Посадка ручная, состояние - Удовлетворительные

подрос: 10Б; (10); 1 м; 2 тыс. шт/га

Культуры, год создания л/к - 1990, Пилоцелами мех., Посадка ручная, состояние - Удовлетворительные

подрос: 10Б; (10); 1 м; 2 тыс. шт/га

Культуры, год создания л/к - 1990, Пилоцелами мех., Посадка ручная, состояние - Удовлетворительные

подрос: 10Б; (10); 1 м; 2 тыс. шт/га

Культуры, год создания л/к - 1990, Пилоцелами мех., Посадка ручная, состояние - Удовлетворительные

подрос: 10Б; (10); 1 м; 2 тыс. шт/га

Культуры, год создания л/к - 1990, Пилоцелами мех., Посадка ручная, состояние - Удовлетворительные

подрос: 10Б; (10); 1 м; 2 тыс. шт/га

Культуры, год создания л/к - 1990, Пилоцелами мех., Посадка ручная, состояние - Удовлетворительные

подрос: 10Б; (10); 1 м; 2 тыс. шт/га

Культуры, год создания л/к - 1990, Пилоцелами мех., Посадка ручная, состояние - Удовлетворительные

подрос: 10Б; (10); 1 м; 2 тыс. шт/га

Культуры, год создания л/к - 1990, Пилоцелами мех., Посадка ручная, состояние - Удовлетворительные

подрос: 10Б; (10); 1 м; 2 тыс. шт/га

Культуры, год создания л/к - 1990, Пилоцелами мех., Посадка ручная, состояние - Удовлетворительные



**КОПИЯ ВЕРНА**

Полов З.А.

