

Утверждаю:
И.о. министра лесного хозяйства
Кировской области

А.В. Ложкин А.В. Ложкин
« 12 » августа 2022 г.

Акт лесопатологического обследования № 25

лесных насаждений Омутнинского лесничества (лесопарка)
министерства лесного хозяйства Кировской области
(субъект Российской Федерации)

Способ лесопатологического обследования: 1. Визуальный
2. Инструментальный

Место проведения

Участковое лесничество	Урочище (дача)	Квартал	Выдел	Площадь выдела, га	Лесопатологический выдел	Площадь лесопатологического выдела
Залазнинское		240	9	11,3	-	11,3
Залазнинское		242	3	7,4	-	7,4

Лесопатологическое обследование проведено на общей площади 18,7 га

Кадастровый номер участка: 43:22:000000:415

для участков, предоставленных в постоянное (бессрочное) пользование, аренду)

Документ о праве пользования:

договор аренды 20-69 от 04.09.2015 года; участок предоставлен в аренду ООО ПКП "Алмис".
для заготовки древесины

(тип документа о праве пользования, дата, номер, вид разрешенного использования лесов)

2. Инструментальное (детальное) обследование лесных насаждений

2.1. Лесничество Омутнинское Участковое лесничество Залазинское

Урочище (дача) _____ - _____ Квартал 240 Выдел 2 Лесопатологический выдел _____

Наличие ограничений или особенностей участка, влияющих на назначение СОМ:

Переобследование назначенных ранее площадей (ССР -2016 г.: 11,3 га). Вследствие наличия большого количества сухостойных деревьев, существует угроза возникновения и распространения очагов вредных организмов на смежные участки

(отметка о наличии ООПТ, ОЗУ, водоохранной зоны, радиоактивного загрязнения лесов, угрозы возникновения очагов вредных организмов или пожарной опасности в лесах).

2.2. Фактическая таксационная характеристика лесного насаждения соответствует (не соответствует)

таксационному описанию (нужное подчеркнуть). Причины несоответствия: Не точность лесоустройства.

Ведомость насаждений с выявленными несоответствиями таксационным описаниям приведена в приложении I к Акту.

2.3. Состояние насаждений: с нарушенной устойчивостью (средневзвешенная категория состояния $\geq 1,51 \leq 4,50$) V
 с утраченной устойчивостью (средневзвешенная категория состояния $\geq 4,51$) -
 устойчивое (средневзвешенная категория состояния $\leq 1,50$) -

2.4. Причины ослабления, повреждения, средневзвешенная категория состояния насаждения:

насаждение повреждено в результате воздействия сильных ветров текущего года, повлекшие наклон более 10°, изгиб или вывал деревьев; средневзвешенная категория состояния насаждения составляет 2,92, что характеризует данное насаждение как «сильно ослабленное»

2.4.1. Заселено (отработано) стволовыми вредителями:

Вид вредителя	Порода	Встречаемость заселенных деревьев, % от запаса породы	Встречаемость отработанных деревьев, % от запаса породы	Степень заселения лесного насаждения (слабая, средняя, сильная)
1	2	3	4	5
Короед-типограф	Е	26	15	средняя

2.4.2. Повреждено огнем:

Вид пожара	Порода	Состояние корневых лап		Состояние корневой шейки		Высушивание луба		Обугленность древесины более 1/3 высоты ствола	
		процент поврежденных огнём корней	процент деревьев с данным повреждением	Обугленность древесины корневой шейки по окружности (1/4; 2/4; 3/4; более 3/4)	процент деревьев с данным повреждением	по окружности (1/4; 2/4; 3/4; более 3/4)	% деревьев с данным повреждением	По окружности ствола (менее 1/2; более 1/2)	Процент деревьев с данными повреждениями
1	2	3	4	5	6	7	8	9	10

2.4.3. Поражено болезнями:

Болезнь/возбудитель	Порода	Встречаемость, % от запаса насаждения	Степень поражения лесного насаждения (слабая, средняя, сильная)
1	2	3	4
-	-	-	-

2.5. Выборке подлежит 40,5 % деревьев (указывается общий % запаса деревьев, подлежащий рубке, от общего запаса насаждения), в том числе:

без признаков ослабления	_____	(причины ослабления)	_____
ослабленных	_____	(причины ослабления)	_____
сильно ослабленных	_____	(причины ослабления)	_____
усыхающих	<u>0,8</u>	(причины ослабления)	<u>Заселение ели короедом-типографом</u>
свежего сухостоя	<u>6,4</u>		
свежего ветровала	<u>14,0</u>		
свежего бурелома	_____		
старого сухостоя	<u>15,2</u>		
старого ветровала	<u>4,1</u>		
старого бурелома	_____		

2.6. Полнота лесного насаждения после уборки деревьев, подлежащих рубке, составит 0,24
Критическая полнота для данной категории лесных насаждений и преобладающей породы составляет 0,5

ЗАКЛЮЧЕНИЕ к инструментальному обследованию участка.

С целью предотвращения негативных процессов, снижения ущерба от их воздействия, назначено:
В соответствии с п. 54 "Правил осуществления мероприятий по предупреждению распространения вредных организмов" (приказ Минприроды России №912 от 09.11.2020 г.), рекомендуется назначение санитарно-оздоровительных мероприятий в виде сплошной санитарной рубки с общим выбираемым запасом 1978 куб. м.

Участковое лесничество	Урочище (дача)	Квартал	Выдел	Площадь выдела, га	Лесопатологический выдел	Площадь лесопатологического выдела, га	Вид мероприятия	Площадь мероприятия, га	Порода	Доля выбираемой древесины по запасу %	Рекомендуемый срок проведения мероприятия
1	2	3	4	5	6	7	8	9	10	11	12
Залазинское	-	240	9	11,3	-	-	ССР	11,3	Е,П,Б,ЛП	100	2024 год

Ведомость временной пробной площади и абрис участка прилагаются (приложение 2 и 3 к Акту).

РЕКОМЕНДАЦИИ по проведению мероприятий, не относящихся к мероприятиям по предупреждению распространения вредных организмов: обеспечить лесовосстановление в соответствии с Правилами лесовосстановления РФ.

Дата проведения ЛПО 15.07.2022 года

Дата составления документа 29.07.2022 года

Исполнитель работ по проведению лесопатологического обследования:

Фамилия, имя, отчество (при наличии) Тараскин Евгений Григорьевич

Организация ФБУ «Рослесозащита» – «ЦЗЛ Нижегородской области»

Должность Главный специалист Подпись _____

Телефон 29-90-21

Фамилия, имя, отчество (при наличии) Русских Павел Лаврентьевич

Организация ФБУ «Рослесозащита» – «ЦЗЛ Нижегородской области»

Должность Инженер-лесопатолог Подпись _____

Телефон 29-90-21

2. Инструментальное (детальное) обследование лесных насаждений

2.1. Лесничество Омутнинское Участковое лесничество Западинское

Урочище (дача) _____ Квартал 242 Выдел 3 Лесопатологический выдел -

Наличие ограничений или особенностей участка, влияющих на назначение СОМ:

Переобследование назначенных ранее площадей (ССР -2016 г.: 7,2 га). Вследствие наличия большого количества сухостойных деревьев, существует угроза возникновения и распространения очагов вредных организмов на смежные участки

(отметка о наличии ООПТ, ОЗУ, водоохранной зоны, радиоактивного загрязнения лесов, угрозы возникновения очагов вредных организмов или пожарной опасности в лесах).

2.2. Фактическая таксационная характеристика лесного насаждения соответствует (не соответствует) таксационному описанию (нужное подчеркнуть). Причины несоответствия: Не точность лесоустройства.

Ведомость насаждений с выявленными несоответствиями таксационным описаниям приведена в приложении 1 к Акту.

2.3. Состояние насаждений:

	с нарушенной устойчивостью (средневзвешенная категория состояния $\geq 1,51 \leq 4,50$)	v
	с утраченной устойчивостью (средневзвешенная категория состояния $\geq 4,51$)	-
	устойчивое (средневзвешенная категория состояния $\leq 1,50$)	-

2.4. Причины ослабления, повреждения, средневзвешенная категория состояния насаждения: насаждение повреждено в результате воздействия шквальных и ураганных ветров текущего года, повлекшие слом стволов деревьев; средневзвешенная категория состояния насаждения составляет 2,96, что характеризует данное насаждение как «сильно ослабленное»

2.4.1. Заселено (отработано) стволовыми вредителями:

Вид вредителя	Порода	Встречаемость заселенных деревьев, % от запаса породы	Встречаемость отработанных деревьев, % от запаса породы	Степень заселения лесного насаждения (слабая, средняя, сильная)
1	2	3	4	5
Короед-типограф	Е	22	27	средняя

2.4.2. Повреждено огнем:

Вид пожара	Порода	Состояние корневых лап		Состояние корневой шейки		Высушивание луба		Обугленность древесины более 1/3 высоты ствола	
		процент поврежденных объём корней	процент деревьев с данным повреждением	Обугленность древесины корневой шейки по окружности (1/4; 2/4; 3/4; более 3/4)	процент деревьев с данным повреждением	по окружности (1/4; 2/4; 3/4; более 3/4)	% деревьев с данным повреждением	По окружности ствола (менее 1/2; более 1/2)	Процент деревьев с данным повреждением
1	2	3	4	5	6	7	8	9	10

2.4.3. Поражено болезнями:

Болезнь/возбудитель	Порода	Встречаемость, % от запаса насаждения	Степень поражения лесного насаждения (слабая, средняя, сильная)
1	2	3	4
-	-	-	-

2.5. Выборке подлежит 43,8 % деревьев (указывается общий % запаса деревьев, подлежащий рубке, от общего запаса насаждения), в том числе:

без признаков ослабления	_____	(причины ослабления)	_____
ослабленных	_____	(причины ослабления)	_____
сильно ослабленных	_____	(причины ослабления)	_____
усыхающих	<u>0,9</u>	(причины ослабления)	<u>Наличие стволовой гнили на пихте</u>
свежего сухостоя	<u>1,1</u>		
свежего ветровала	<u>10,6</u>		
свежего бурелома	<u>8,3</u>		
старого сухостоя	<u>9,1</u>		
старого ветровала	<u>2,2</u>		
старого бурелома	<u>11,6</u>		

2.6. Полнота лесного насаждения после уборки деревьев, подлежащих рубке, составит 0,22
Критическая полнота для данной категории лесных насаждений и преобладающей породы составляет 0,3

ЗАКЛЮЧЕНИЕ к инструментальному обследованию участка.

С целью предотвращения негативных процессов, снижения ущерба от их воздействия, назначено: В соответствии с п. 54 "Правил осуществления мероприятий по предупреждению распространения вредных организмов" (приказ Минприроды России №912 от 09.11.2020 г.), рекомендуется назначение санитарно-оздоровительных мероприятий в виде сплошной санитарной рубки с общим выбираемым запасом 1221 куб. м.

Участковое лесничество	Урочище (дача)	Квартал	Выдел	Площадь выдела, га	Лесопатологический выдел	Площадь лесопатологического выдела, га	Вид мероприятия	Площадь мероприятия, га	Породы	Доля выбираемой дрессины по запасу %	Рекомендуемый срок проведения мероприятия
1	2	3	4	5	6	7	8	9	10	11	12
Залазинское	-	242	3	7,4	-	-	ССР	7,4	Е,П,Б,ЛП	100	2024 год

Ведомость временной пробной площади и абрис участка прилагаются (приложение 2 и 3 к Акту).

РЕКОМЕНДАЦИИ по проведению мероприятий, не относящихся к мероприятиям по предупреждению распространения вредных организмов: обеспечить лесовосстановление в соответствии с Правилами лесовосстановления РФ.

Дата проведения ЛПО 15.07.2022 года

Дата составления документа 29.07.2022 года

Исполнитель работ по проведению лесопатологического обследования:

Фамилия, имя, отчество (при наличии)

Тараскин Евгений Григорьевич

Организация

ФБУ «Рослесозащита» – «ЦЗЛ Нижегородской области»

Должность

Главный специалист

Подпись

Телефон

29-90-21

Фамилия, имя, отчество (при наличии)

Русских Павел Лаврентьевич

Организация

ФБУ «Рослесозащита» – «ЦЗЛ Нижегородской области»

Должность

Инженер-лесопатолог

Подпись

Телефон

29-90-21

Ведомость участков леса с выявленными несоответствиями таксационным описаниям

Субъект Российской Федерации Кировская область Лесничество (лесопарк) Омутнинское

Участковое лесничество Залазинское Урочище (дача)

1	2	3	4	5	6	7	8	9	10	Таксационная характеристика								21		
										11	12	13	14	15	16	17	18		19	20
Год проведения	Номер квартала	Номер выдела	Площадь выдела, га	Целевое назначение лесов	Категория защитных лесов	ОЗУ	Источник данных	Номер лесонагопотенциального выдела	Площадь лесонагопотенциального выдела, га	состав	порода	возраст, лет	средняя высота, м	средний диаметр, см	тип леса	полнота	фонит	запас, куб. м/га	количество, шт.	Общая площадь, га
2015	240	9	11,3	Защитные	Нересторхранные полосы лесов.	-	ТО	x	x	БЕПБЗБ	Е П Б	130 80	24 23 25	28 26 28	К	0,4	III	170 5-сух.	-	21
-	240	9	11,3	Защитные	Нересторхранные полосы лесов.	-	Ф	-	11,3	Погобие насаждение 7ЕПБЗБЛП	Е П Б ЛП	130	24 23 25 23	28 24 32 28	К	0,4	III	104-свр. 71-сух.	1	1,0

Год проведения лесосурьевства	Номер квартала	Номер выдела	Пропавший выдел, га	Целевое назначение лесов	Категория защитных лесов	ОЗУ	Источник данных	Номер лесопользовательского выдела	Площадь лесопользовательского выдела, га	Защитные	Запретные полосы лесов, расположенные вдоль водных объектов.	Таксационная характеристика										Заложено пробных площадей		
												лесопользовательского выдела, га	состав	порода	возраст, лет	средняя высота, м	средний диаметр, см	тип леса	полнота	бонитет	запас, куб. м/га	количество, шт.	Общая площадь, га	
2015	242	3	7,4	Защитные	Запретные полосы лесов, расположенные вдоль водных объектов.	-	ТО	х				5Е1П2Е1Б1ЛП	Е	130	24	28	К	0,4	III	160-срр. 5-сух.	-	-	1	
-	242	3	7,4	Защитные	Запретные полосы лесов, расположенные вдоль водных объектов.	-	Ф	-	7,4			Погнибшее насаждение 7Е1П2Е1Б1ЛП	Е	130	24	36	К	0,4	III	93-срр. 72-сух.	1	0,66		

Условные обозначения:

ТО – таксационные описания

Ф - фактическая характеристика лесного насаждения

Исполнитель работ по проведению лесонатологических обследований:

Фамилия, имя и отчество (при наличии)

Тараскин Евгений Григорьевич

Подпись:

Фамилия, имя и отчество (при наличии)

Русских Павел Лаврентьевич

Подпись:

ВРЕМЕННАЯ ПРОБНАЯ ПЛОЩАДЬ № 1

1.1. Субъект Российской Федерации Кировская область

Лесничество (лесопарк) Омутнинское Участковое лесничество Залазинское

Квартал 240; Выдел 9; Площадь выдела, га 11,3; Номер л/п выдела -

Площадь лесопатологического выдела, га 11,30;

1.2. Метод перечёта:

Сплошной, ленты перечёта, круговые площадки постоянного радиуса, реласкопические площадки (нужное подчеркнуть)

Количество лент / площадок 1 шт. Размеры площадок (длина x ширина/радиус) 500 x 20 м

Размер временной пробной площади: 1,0 га

1.3. Фактическая таксационная характеристика насаждения:

Состав: 7Е1П2Бед.ЛП; Возраст, лет 130; Тип леса К; Полнога 0,4

Бонитет III; запас на га 175 кбм возобновление: 8Е2П; (20); 3 м, 2,5 тыс. шт/га

1.4. Номер очага вредных организмов _____

Тип очага: эпизодический, хронический (нужное подчеркнуть)

Фаза развития очага: начальная, нарастание численности, собственно вспышка, кризиса (нужное подчеркнуть)

1.5. Причина ослабления, повреждения насаждения и время: _____

Воздействия сильных ветров текущего года, повлекшие наклон более 10°, изгиб или вывал деревьев (881).

Состояние насаждения (устойчивость насаждения): с нарушенной устойчивостью

Средневзвешенная категория состояния насаждения: 2,92; сильно ослабленное

1.6. Назначаемые мероприятия

ССР

Исполнитель работ по проведению лесопатологического обследования:

Главный специалист отдела защиты леса и ГЛПМ филиала ФБУ "Рослесозащита" - ЦЗЛ
Нижегородской области

Должность

Е.Г. Тараскин
ФИО

Подпись

Инженер-лесопатолог I категории отдела защиты леса и ГЛПМ филиала ФБУ "Рослесозащита" -
ЦЗЛ Нижегородской области

Должность

П.Л. Русских
ФИО

Подпись

Дата составления документа: 29.07.2022 года

Телефон: 8 (8332) 29-90-21

ВЕДОМОСТЬ ПЕРЕЧЁТА ДЕРЕВЬЕВ
(для сплошного, лентонного и перечёта на круговыми площадках постоянного радиуса)

Порода: Ель

Средневзвешенная категория состояния: 2,89

Ступени толщины, см	Количество деревьев по категориям состояния, шт																Всего			
	1		2		3		4		5			5 (а, б, в)			5 (г, д, е)			шт./ куб.м	в том числе подлежит рубке,%	
	И	З	И	З	И	З	И	З	И	З	О	И	З	О	И	З	О			
1	2	3	4	5	6	7	8	9	10	11			12	13	14	15	16	17	18	19
12	1																		1	
16	4		1															5		
20	18		10		2					10	3		10					3	43	30
24	7		8		2					1	4		1					4	22	23
28	7		2							1	2		1					2	13	31
32	9		5					1		4	2		4					2	21	33
36	6		4							1	2		1					2	13	23
40	5		5							4	3		4					3	17	41
44	3		1							5	2		5					2	11	64
48			0																	
52			1								1							1	2	50
56			1							1			1					2	50	
60										1			1					1	100	
64																				
Итого, шт.	60		38		4			2		28	19		28					19	151	49
Итого, куб. м	43,8		34,1		1,5			1,6		32,8	20,1		32,8					20,1	133,9	54,5
Итого, % от запаса по породе:	32,7		25,5		1,1			1,2		24,5	15,0		24,5					15,0	100,0	40,7

Причины назначения в рубку деревьев по категориям состояния:

- I _____
- II _____
- III _____
- IV Заселено <3/4 окр. ств. под кроной _____

Порода: Пихта

Средневзвешенная категория состояния: 3,87

Ступени толщины, см	Количество деревьев по категориям состояния, шт																Всего			
	1		2		3		4		5			5 (а, б, в)			5 (г, д, е)			шт./ куб.м	в том числе подлежит рубке,%	
	И	З	И	З	И	З	И	З	И	З	О	И	З	О	И	З	О			
1	2	3	4	5	6	7	8	9	10	11			12	13	14	15	16	17	18	19
12																				
16	1											1						1	2	50
20	3		2															5		
24									3				3					3	3	100
28			1						1				1					2	50	
32			1									1						1	2	50
36																				
40												2						2	2	100
44																				
48																				
52																				
56																				
60																				
64																				
Итого, шт.	4		4						4			4	4					4	16	8
Итого, куб. м	1,1		2,3						2,1			4,4	2,1					4,4	9,9	6,5
Итого, % от запаса по породе:	10,8		23,1						21,7			44,4	21,7					44,4	100,0	66,1

Причины назначения в рубку деревьев по категориям состояния:

- I _____
- II _____
- III _____
- IV _____

Порода: Берёза

Средневзвешенная категория состояния: 2,53

Ступени толщины, см	Количество деревьев по категориям состояния, шт																Всего		
	1		2		3		4		5			5 (а, б, в)			5 (г, д, е)			шт./ куб.м	в том числе подлежит рубке,%
	Н	З	Н	З	Н	З	Н	З	Н	З	О	Н	З	О	Н	З	О		
1	2	3	4	5	6	7	8	9	10	11	12	13	14	15	16	17	18	19	
12																			
16																			
20	2		3		1						1					1	7	14	
24	4										1					1	5	20	
28	2										2	1				2	5	60	
32	4		2		1												7		
36	1		3		1						1	1				1	7	29	
40	1		3								1					1	5	20	
44	1																1		
48																			
52											1					1	1	100	
56																			
60																			
64																			
Итого, шт.	15		11		3								2			7	38	9	
Итого, куб. м	12,4		11,1		2,5								1,9			7,8	35,7	9,7	
Итого, % от запаса по породе:	34,6		31,4		6,9								5,4			21,7	100,0	27,1	

Причины назначения в рубку деревьев по категориям состояния:

- I _____
 II _____
 III _____
 IV _____

Порода: Липа

Средневзвешенная категория состояния: 1,16

Ступени толщины, см	Количество деревьев по категориям состояния, шт																Всего		
	1		2		3		4		5			5 (а, б, в)			5 (г, д, е)			шт./ куб.м	в том числе подлежит рубке,%
	Н	З	Н	З	Н	З	Н	З	Н	З	О	Н	З	О	Н	З	О		
1	2	3	4	5	6	7	8	9	10	11	12	13	14	15	16	17	18	19	
12																			
16																			
20	1																1		
24																			
28																			
32	1																1		
36																			
40																			
44																			
48																			
52																			
56																			
60																			
64																			
Итого, шт.	2																2		
Итого, куб. м	1,1																1,1		
Итого, % от запаса по породе:	100																100		

Причины назначения в рубку деревьев по категориям состояния:

- I _____
 II _____
 III _____
 IV _____

По насаждению: 7ЕП2Бед.ШШ

Средневзвешенная категория состояния: 2,92

Ступени толщины, см	Количество деревьев по категориям состояния, шт																Всего			
	1		2		3		4		5			5 (а, б, в)			5 (г, д, е)			шт./ куб.м	в том числе подлежит рубке,%	
	Н	З	Н	З	Н	З	Н	З	Н	З	О	Н	З	О	Н	З	О			
1	2	3	4	5	6	7	8	9	10	11			12	13	14	15	16	17	18	19
12	1																		1	
16	5		1								1								1	7
20	24		15		3					10	4		10						4	56
24	11		8		2				3	1	5	3	1						5	30
28	9		3					1	2	1	4	2	1						4	20
32	14		8		1			1		4	3		4						3	31
36	7		7		1				1	1	3	1	1						3	20
40	6		8							4	6		4						6	24
44	4		1							5	2		5						2	12
48																				
52			1								2								2	3
56			1							1			1							2
60										1			1							1
64																				
Итого, шт.	81		53		7			2	6	28	30	6	28						30	207
Итого, куб. м	58,4		47,5		4,0			1,6	4,0	32,8	32,3	4,0	32,8						32,3	180,6
Итого, % от запаса по породе:	30,9		26,4		2,2			0,8		39,7			20,4						19,3	100,0

Условные обозначения:

Н - не заселено (не поражено, не повреждено), З - заселено стволовыми вредителями (поражено болезнями, поражено огнём), О - отработано вредителями

ВРЕМЕННАЯ ПРОБНАЯ ПЛОЩАДЬ № 1

1.1. Субъект Российской Федерации Кировская область
Лесничество (лесопарк) Омутнинское Участковое лесничество Запазинское
Квартал 242; Выдел 3; Площадь выдела, га 7,4; Номер л/п выдела -
Площадь лесопатологического выдела, га 7,40;

1.2. Метод перече́та:

Сплошной, ленты перече́та, круговые площадки постоянного радиуса, реласкопические площадки (нужное подчеркнуть)

Количество лент / площадок 1 шт. Размеры площадок (длина x ширина/радиус) 330 x 20 м
Размер временной пробной площади: 0,66 га

1.3. Фактическая таксационная характеристика насаждения:

Состав: 7Е1ПШБ1ЛП; Возраст, лет 130; Тип леса К; Полнота 0,4
Бонитет III; запас на га 165 кубм возобновление: 8Е2П; (20); 3 м, 2,5 тыс. шт/га

1.4. Номер очага вредных организмов _____

Тип очага: эпизодический, хронический (нужное подчеркнуть)

Фаза развития очага: начальная, нарастание численности, собственно вспышка, кризиса (нужное подчеркнуть)

1.5. Причина ослабления, повреждения насаждения и время: _____

Воздействия шквалистых и ураганных ветров текущего года, повлекшие слом стволов деревьев (882)

Состояние насаждения (устойчивость насаждения): с нарушенной устойчивостью

Средневзвешенная категория состояния насаждения: 2,96; сильно ослабленное

1.6. Назначаемые мероприятия

ССР

Исполнитель работ по проведению лесопатологического обследования:

Главный специалист отдела защиты леса и ГЛПМ филиала ФБУ "Рослесозащита" - ЦЗЛ
Нижегородской области _____

Должность

Е.Г. Тараскин

ФИО

Подпись

Инженер-лесопатолог I категории отдела защиты леса и ГЛПМ филиала ФБУ "Рослесозащита" -
ЦЗЛ Нижегородской области _____

Должность

П.Л. Русских

ФИО

Подпись

Дата составления документа: 29.07.2022 года

Телефон: 8 (8332) 29-90-21

ВЕДОМОСТЬ ПЕРЕЧЁТА ДЕРЕВЬЕВ
(для сплошного, лентонного и перечёта на круговыми площадках постоянного радиуса)

Порода: **Ель**

Средневзвешенная категория состояния: **3,14**

Ступени толщины, см	Количество деревьев по категориям состояния, шт																	Всего					
	1			2			3			4			5			5 (а, б, в)			5 (г, д, е)			шт./ куб.м	в том числе подлежит рубке,%
	Н	З		Н	З		Н	З		Н	З	О	Н	З	О	Н	З	О					
1	2	3	4	5	6	7	8	9	10	11	12	13	14	15	16	17	18	19					
12																	0						
16	4																4						
20	5									1						1	6	17					
24	3		1							2						2	6	33					
28	3		1							1	4		1			4	9	56					
32	6		4							5						5	15	33					
36	4		3							2	2		2			2	11	36					
40	2		3							4	3		4			3	12	58					
44	2									4	3		4			3	9	78					
48	1		1														2						
52																	4						
56	1		3													2	4	100					
60										2	2		2			1	1	100					
64											1												
Итого, шт.	31		16							13	23		13			23	83	36					
Итого, куб. м	23,5		14,5							16,0	20,0		16,0			20,0	74,0	36,0					
Итого, % от запаса по породе:	31,8		19,5							21,6	27,1		21,6			27,1	100,0	48,7					

Причины назначения в рубку деревьев по категориям состояния:

- I _____
- II _____
- III _____
- IV _____

Порода: **Пихта**

Средневзвешенная категория состояния: **2,85**

Ступени толщины, см	Количество деревьев по категориям состояния, шт																	Всего					
	1			2			3			4			5			5 (а, б, в)			5 (г, д, е)			шт./ куб.м	в том числе подлежит рубке,%
	Н	З		Н	З		Н	З		Н	З	О	Н	З	О	Н	З	О					
1	2	3	4	5	6	7	8	9	10	11	12	13	14	15	16	17	18	19					
12																	2						
16	2																7	29					
20	3		2							2			2			3	3	67					
24	1						1			1			1			1	1						
28	1																1	100					
32									1				1										
36																							
40																							
44																							
48																							
52																							
56																							
60																							
64																							
Итого, шт.	7		2				1		4			4				14	5						
Итого, куб. м	2,4		0,6				0,5		2,1			2,1				5,6	2,5						
Итого, % от запаса по породе:	43,5		10,8				8,7		37,0			37,0				100,0	45,7						

Причины назначения в рубку деревьев по категориям состояния:

- I _____
- II _____
- III _____
- IV **Наличие гнили**

Порода: Берёза

Средневзвешенная категория состояния: 3,60

Ступени толщины, см	Количество деревьев по категориям состояния, шт																Всего			
	1		2		3		4		5			5 (а, б, в)			5 (г, д, е)			шт./ куб.м	в том числе подлежит рубке,%	
	Н	З	Н	З	Н	З	Н	З	Н	З	О	Н	З	О	Н	З	О			
1	2	3	4	5	6	7	8	9	10	11			12	13	14	15	16	17	18	19
12																				
16																				
20																				
24																				
28	1		1																2	
32											1							1	1	100
36	1		1		1														3	
40					1														1	
44											1							1	1	100
48																				
52																				
56																				
60									1			1							1	100
64																				
Итого, шт.	2		2		2				1		2	1						2	9	3
Итого, куб. м	1,7		1,7		2,5				4		2,6	3,7						2,6	12,2	6,2
Итого, % от запаса по породе:	14,1		14,1		20,6				30		21,2	30,0						21,2	100,0	51,2

Причины назначения в рубку деревьев по категориям состояния:

I	_____
II	_____
III	_____
IV	_____

Порода: Липа

Средневзвешенная категория состояния: 1,16

Ступени толщины, см	Количество деревьев по категориям состояния, шт																Всего			
	1		2		3		4		5			5 (а, б, в)			5 (г, д, е)			шт./ куб.м	в том числе подлежит рубке,%	
	Н	З	Н	З	Н	З	Н	З	Н	З	О	Н	З	О	Н	З	О			
1	2	3	4	5	6	7	8	9	10	11			12	13	14	15	16	17	18	19
12																				
16	7																		7	
20	10		4																14	
24	2																		2	
28	2																		2	
32																				
36																				
40																				
44																				
48																				
52																				
56																				
60																				
64																				
Итого, шт.	21		4																25	
Итого, куб. м	7,3		1,4																8,6	
Итого, % от запаса по породе:	84,2		15,8																100,0	

Причины назначения в рубку деревьев по категориям состояния:

I	_____
II	_____
III	_____
IV	_____

По посадению: 7ЕШЫЛШ

Средневзвешенная категория состояния: 2,96

Ступени толщины, см	Количество деревьев по категориям состояния, шт																	Всего	
	1		2		3		4		5			5 (а, б, в)			5 (г, д, е)			шт./ куб.м	в том числе подлежит рубке,%
	Н	З	Н	З	Н	З	Н	З	Н	З	О	Н	З	О	Н	З	О		
1	2	3	4	5	6	7	8	9	10	11	12	13	14	15	16	17	18	19	
12																		13	
16	13								2		1	2					1	27	11
20	18		6								2	1					2	11	27
24	6		1				1		1		2	1					2	14	27
28	7		2							1	4		1				4	14	36
32	6		4						1		6	1					6	17	41
36	5		4		1					2	2		2				2	14	29
40	2		3		1					4	3		4				3	13	54
44	2									4	4		4				4	10	80
48	1		1															2	
52																			
56	1		3															4	
60									1	2	2	1	2				2	5	100
64											1						1	1	100
Итого, шт.	61		24		2		1		5	13	25	5	13				25	131	44
Итого, куб. м	34,9		18,2		2,5		0,5		5,8	16,0	22,6	5,8	16,0				22,6	100,5	44,7
Итого, % от запаса по породе:	36,4		17,7		2,1		0,9		5,0	15,0	22,9	5,0	15,0				22,9	100,0	43,8

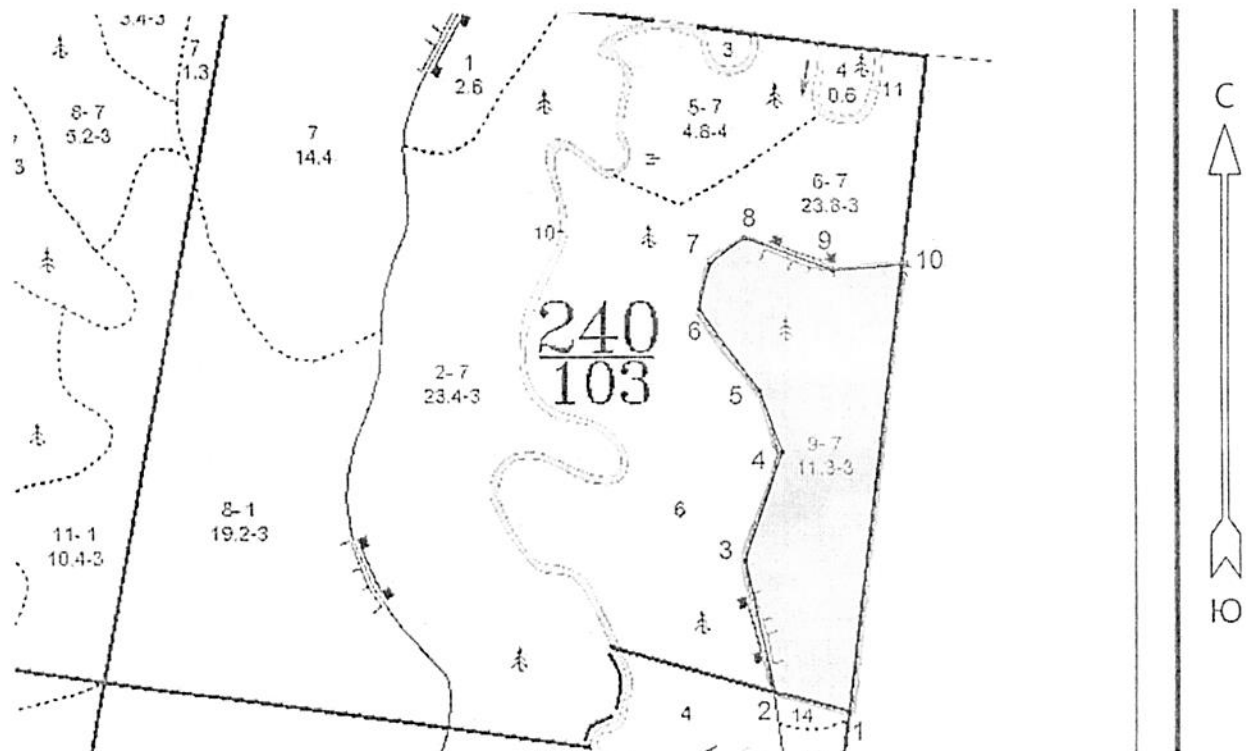
Условные обозначения:

Н - не заселено (не поражено, не повреждено), З - заселено стволовыми вредителями (поражено болезнями, поражено огнём), О - отработано вредителями

Абрис участка

в квартале 240 выдел 9 площадь 11,3 га, Залазнинского участкового лесничества Омутнинского лесничества Министерства лесного хозяйства Кировской области

Масштаб 1:10000



Условные обозначения: _____ граница участка

№ квартала	№ выдела	№ лесопатологического выдела	Размеры ленты (круговой площадки) перечёта					Координаты начала, конца и поворотных точек лент перечёта /центров круговых площадок перечёта	
			№ ленты (площадки)	длина, м	ширина, м	радиус, м	площадь, га	Широта	Долгота
240	9	9	1	500	20		1,0	58,437541°	52,458356°
								58,442173°	52,458565°

Пространственное размещение лесопатологических выделов
(включается в Акт при выделении лесопатологических выделов, для указания пространственного расположения повреждённых и погибших насаждений)

Номера точек	Координаты		Длина, м	Номера точек	Координаты		Длина, м
	Широта	Долгота			Широта	Долгота	
1-2	58,436267°	52,4595°	108	6-7	58,441508°	52,455858°	66
2-3	58,436525°	52,457714°	195	7-8	58,442086°	52,456122°	62
3-4	58,438236°	52,456989°	166	8-9	58,442417°	52,456978°	134
4-5	58,43965°	52,457894°	95	9-10	58,441994°	52,459133°	96
5-6	58,440456°	52,45735°	146	10-1	58,442064°	52,460775°	650

Исполнитель работ по проведению лесопатологического обследования:

Фамилия, имя
и отчество (при наличии)

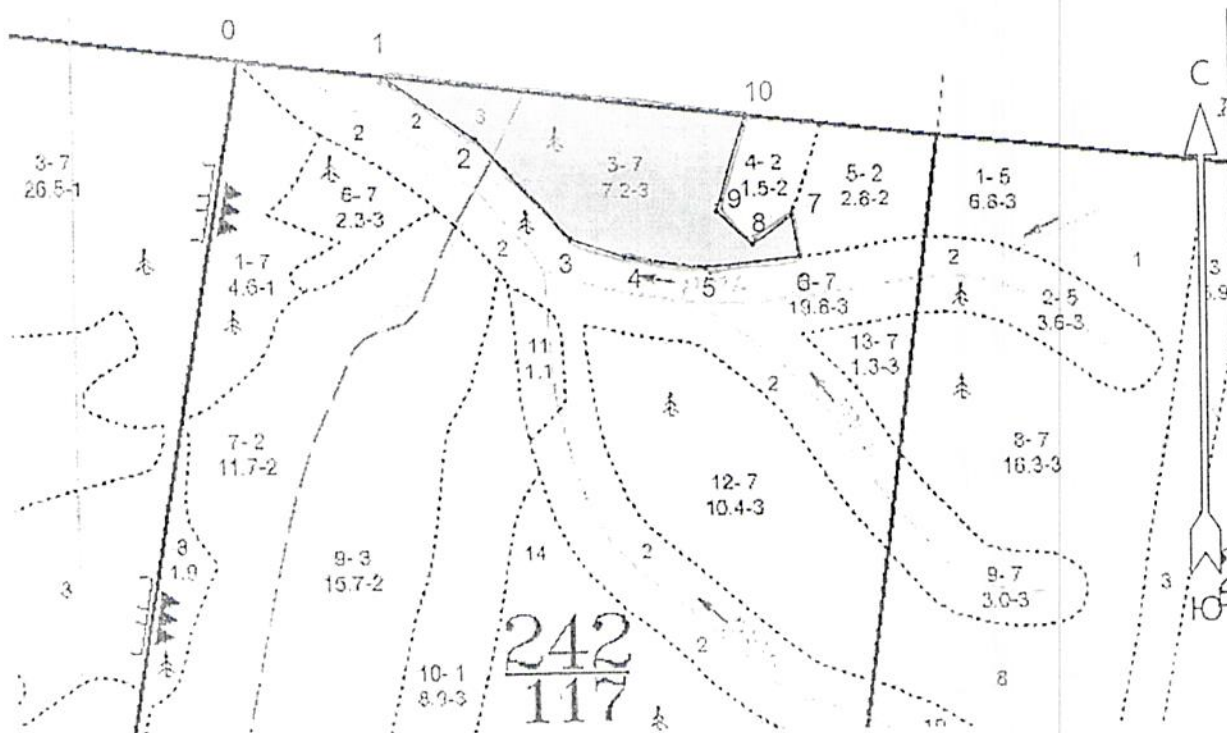
Тараскин Евгений Григорьевич

Подпись

Абрис участка

в квартале 242 выдел 3 площадь 7,4 га, Залазнинского участкового лесничества Омутнинского лесничества Министерства лесного хозяйства Кировской области

Масштаб 1:10000



Условные обозначения: _____ граница участка

№ квартала	№ выдела	№ лесопатологического выдела	Размеры ленты (круговой площадки) перечёта					Координаты начала, конца и поворотных точек лент перечёта / центров круговых площадок перечёта	
			№ ленты (площадки)	длина, м	ширина, м	радиус, м	площадь, га	Широта	Долгота
242	3	3	1	330	20		0,66	58,441830°	52,485669°
								58,442812°	52,481077°

Пространственное размещение лесопатологических выделов
(включается в Акт при выделении лесопатологических выделов, для указания пространственного расположения повреждённых и погибших насаждений)

Номера точек	Координаты		Длина, м	Номера точек	Координаты		Длина, м
	Широта	Долгота			Широта	Долгота	
0-1	58,443886°	52,474975°	200	6-7	58,44145°	52,49145°	57
1-2	58,443683°	52,478386°	152	7-8	58,441953°	52,491953°	66
2-3	58,442919°	52,48055°	190	8-9	58,4416°	52,4916°	67
3-4	58,441683°	52,482794°	81	9-10	58,442014°	52,492014°	135
4-5	58,44145°	52,483914°	113	10-1	58,443178°	52,493178°	502
5-6	58,441319°	52,486036°	128				

Исполнитель работ по проведению лесопатологического обследования:

Фамилия, имя
и отчество (при наличии)

Тараскин Евгений Григорьевич

Подпись

Дата составления документа: 29.07.2022 г.

Телефон 8 (8332) 29-90-21

Фототаблица

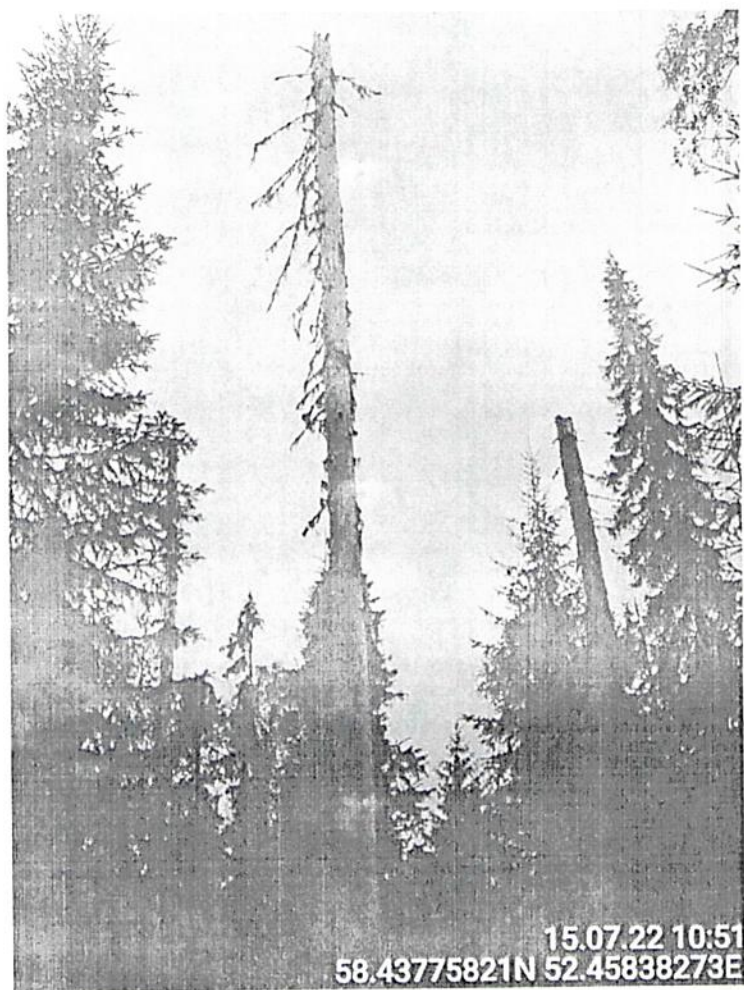
к акту лесопатологического обследования

В Омутнинском лесничестве, Залазницкого участковом лесничестве в квартале 240, выдел 9.









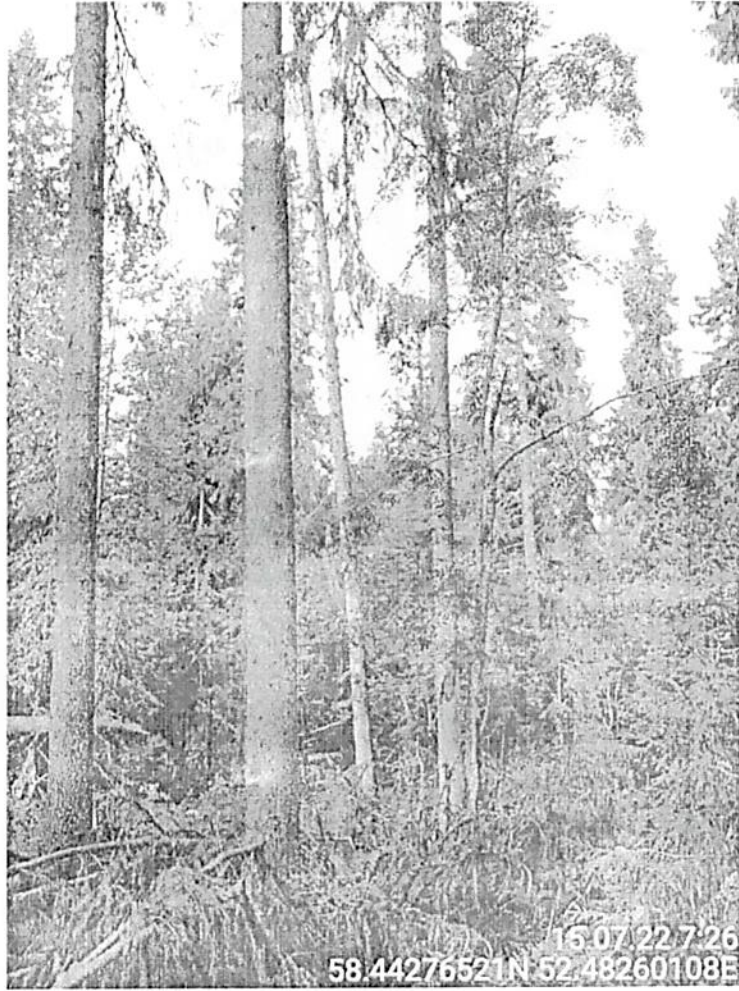


В Омутнинском лесничестве, Залазнинского участковом лесничестве в квартале 242, выдел 3.











Исполнитель работ по проведению лесопатологического обследования:

Фамилия, имя, отчество
(при наличии)

Тараскин Евгений Григорьевич

Подпись


Подпись

Фамилия, имя, отчество
(при наличии)

Русских Павел Лаврентьевич

Подпись


Подпись

Участковое лесничество: Залдзинское

№ выдела	Площадь	Состав, подрост, подлесок, подрост, почва, рельеф, особенности выдела, Отметка о порослевом проясн. Наименование катедрий нецелев. земель, Хар. лесных культур, Категория выдела	Высота	Элемент леса	Возраст	Вид ота	Дата метр	Класс	Группа	Бонитет	Тип леса	Полнота	Запас, сырораст. леса, кмб			Класс	Запас на выдел, кмб			Квартал			
													на I	общий	в т.ч. по состав. породам		с	сухостой (старого)	редин		единич. дер	Захваченность	
1	2	3	4	5	6	7	8	9	10	11	12	13	14	15	16	17	18	19	20	21	22	23	24

7 14.6 Болото

8 19 8Е2П 1 5 8Е 20 5 6 1 1 3 К 0.5 30 570 456
 Единичные деревья 9 24 5Е 130 24 28 С3 114
 5Е1П3Б1ПП 50

9 11.3 6Е1П3Б 1 24 6Е 130 24 28 7 6 3 К 0.4 170 1921 1153 2 56
 Особенности: состав неоднородный, полнота неравномерная
 1П 23 26
 3Б 90 24 32
 1ЛП 23 28
 подрост: 8Е2П; (20); 3 м; 2.5 тыс. шт/га
 Подростки неясждения; Вымерзание, год - 10, Ель, 100, Сильная поврежденность.
 Особенности: полнота неравномерная

12 0.1 Просека квартальная

Итого: 45
 Земли линейного протяжения, ширины - 0.5 м, протяженность - 2 км, заросшая

Итого по кварталу: 103
 3441 2491 56 950
 Е 2084
 П 401
 Б 861
 ЛП 95
 11486 10536 56

Служ. ент. руб
 Сохранен лдр

Разрубка

