

УТВЕРЖДАЮ:
И.о. министра лесного
хозяйства Кировской области
А.А. Загоскин
« 31 » октября 2022 г.

АКТ
лесопатологического обследования № 60
лесных насаждений Санчурского лесничества
Кировской области (субъект Российской Федерации)

Способ лесопатологического обследования: 1. Визуальный

2. Инструментальный

Место проведения

Участковое лесничество	Урочище (дача)	Квартал	Выдел	Площадь выдела, га	Лесопатологический выдел	Площадь лесопатологического выдела, га
Корляковское		5	36	14,0	1	14,0
Корляковское		6	40,50,14,6,32	62,0	1	62,0
Корляковское		7	5,22,41,42	36,2	1	36,2
Корляковское		8	13	14,0	1	14,0
Корляковское		33	3	17,0	1	17,0

Лесопатологическое обследование проведено на общей площади 143,2 га

Кадастровый номер участка: _____
(для участков, предоставленных в постоянное(бессрочное) пользование, аренду)

Документ о праве пользования:

(тип документа о праве пользования, дата, номер, вид разрешенного использования лесов)

1. Визуальное лесопатологическое обследование.*кв 6 выд 14

Наземное

Дистанционное

1.1. На площади 7,2 га фактическая таксационная характеристика лесного насаждения соответствует (не соответствует) таксационному описанию (нужное подчеркнуть). Причины несоответствия _____

Список участков с выявленными несоответствиями приведен в приложении 1 к настоящему Акту.

1.2. Лесные насаждения с нарушенной и утраченной устойчивостью выявлены на площади - га

Участковое лесничество	Урочище (дача)	Площадь, га		Причина ослабления (гибели)
		с нарушенной устойчивостью	с утраченной устойчивостью	
Корляковское		-	-	-
Итого				

Состояние обследованных лесных насаждений приведено в приложениях 1.1 – 1.4 к Акту в зависимости от метода проведения ЛПО.

1.3. В обследованных лесных участках прогнозируется:

Прогноз	Площадь, га
Ослабление лесных насаждений	-
Усыхание лесных насаждений различной степени	-
Развитие очагов вредных организмов	-

1.4. Обнаружено загрязнение лесного участка отходами и выбросами: **промышленными**
бытовыми

Вид загрязнения	Размеры загрязнения			Объем, кубм	Площадь загрязнения, га
	длина, м	ширина, м	высота, м		

ЗАКЛЮЧЕНИЕ

Оценка текущего санитарного и лесопатологического состояния лесных насаждений, назначенные профилактические мероприятия по защите лесов, агитационные мероприятия: в кв 6 выд 14 не обнаружено повреждений.

По результатам визуального обследования санитарного и лесопатологического состояния, насаждение не требует проведения СОМ. СКС – 1.4

Участковое лесничество	Урочище (дача)	Квартал	Выдел	Площадь выдела, га	Лесопатологический выдел	Площадь лесопатологического выдела, га	Вид мероприятия	Рекомендуемый срок проведения мероприятия
1	2	3	4	5	6	7	8	9
Корляковское		6	14	7,2	1	7,2	-	-

Дата проведения обследований 04 октября 2022г.

Исполнитель работ по проведению лесопатологического обследования:

Инженер по охране и защите леса I категории КОГКУ "Кировлесцентр"
Демаков С.И. *[Подпись]*

1. Визуальное лесопатологическое обследование.*кв 7 выд 22

Наземное

Дистанционное

1.1. На площади 11,0 га фактическая таксационная характеристика лесного насаждения соответствует (не соответствует) таксационному описанию (нужное подчеркнуть). Причины несоответствия _____

Список участков с выявленными несоответствиями приведен в приложении 1 к настоящему Акту.

1.2. Лесные насаждения с нарушенной и утраченной устойчивостью выявлены на площади га:

Участковое лесничество	Урочище (дача)	Площадь, га		Причина ослабления (гибели)
		с нарушенной устойчивостью	с утраченной устойчивостью	
Корляковское		-	-	-
Итого				

Состояние обследованных лесных насаждений приведено в приложениях 1.1 – 1.4 к Акту в зависимости от метода проведения ЛПО.

1.3. В обследованных лесных участках прогнозируется:

Прогноз	Площадь, га
Ослабление лесных насаждений	-
Усыхание лесных насаждений различной степени	-
Развитие очагов вредных организмов	-

1.4. Обнаружено загрязнение лесного участка отходами и выбросами: промышленными
бытовыми

Вид загрязнения	Размеры загрязнения			Объем, кубм	Площадь загрязнения, га
	длина, м	ширина, м	высота, м		

ЗАКЛЮЧЕНИЕ

Оценка текущего санитарного и лесопатологического состояния лесных насаждений, назначенные профилактические мероприятия по защите лесов, агитационные мероприятия: в кв 7 выд 22 не обнаружено повреждений.

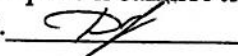
По результатам визуального обследования санитарного и лесопатологического состояния, насаждение не требует проведения СОМ. СКС – 1.4

Участковое лесничество	Урочище (дача)	Квартал	Выдел	Площадь выдела, га	Лесопатологический выдел	Площадь лесопатологического выдела, га	Вид мероприятия	Рекомендуемый срок проведения мероприятия
1	2	3	4	5	6	7	8	9
Корляковское		7	22	11,0	1	11,0	-	-

Дата проведения обследований 04 октября 2022г.

Исполнитель работ по проведению лесопатологического обследования:

Инженер по охране и защите леса I категории КОГКУ "Кировлесцентр"

Демаков С.И. 

1. Визуальное лесопатологическое обследование.*кв 7 выд 41

Наземное

Дистанционное

1.1. На площади 11,0 га фактическая таксационная характеристика лесного насаждения соответствует (не соответствует) таксационному описанию (нужное подчеркнуть). Причины несоответствия _____

Список участков с выявленными несоответствиями приведен в приложении 1 к настоящему Акту.

1.2. Лесные насаждения с нарушенной и утраченной устойчивостью выявлены на площади - га:

Участковое лесничество	Урочище (дача)	Площадь, га		Причина ослабления (гибели)
		с нарушенной устойчивостью	с утраченной устойчивостью	
Корляковское		-	-	-
Итого				

Состояние обследованных лесных насаждений приведено в приложениях 1.1 – 1.4 к Акту в зависимости от метода проведения ЛПО.

1.3. В обследованных лесных участках прогнозируется:

Прогноз	Площадь, га
Ослабление лесных насаждений	-
Усыхание лесных насаждений различной степени	-
Развитие очагов вредных организмов	-

1.4. Обнаружено загрязнение лесного участка отходами и выбросами: **промышленными**
бытовыми

Вид загрязнения	Размеры загрязнения			Объем, кубм	Площадь загрязнения, га
	длина, м	ширина, м	высота, м		

ЗАКЛЮЧЕНИЕ


Оценка текущего санитарного и лесопатологического состояния лесных насаждений, назначенные профилактические мероприятия по защите лесов, агитационные мероприятия: в кв 7 выд 41 не обнаружено повреждений.

По результатам визуального обследования санитарного и лесопатологического состояния, насаждение не требует проведения СОМ. СКС – 1.4

Участковое лесничество	Урочище (дача)	Квартал	Выдел	Площадь выдела, га	Лесопатологический выдел	Площадь лесопатологического выдела, га	Вид мероприятия	Рекомендуемый срок проведения мероприятия
1	2	3	4	5	6	7	8	9
Корляковское		7	41	11,0	1	11,0	-	-

Дата проведения обследований 04 октября 2022г.

Исполнитель работ по проведению лесопатологического обследования:

Инженер по охране и защите леса I категории КОГКУ "Кировлесцентр"
Демаков С.И. 

1. Визуальное лесопатологическое обследование.*кв 8 выд 13

Наземное

Дистанционное

1.1. На площади 14,0 га фактическая таксационная характеристика лесного насаждения соответствует (не соответствует) таксационному описанию (нужное подчеркнуть). Причины несоответствия _____

Список участков с выявленными несоответствиями приведен в приложении 1 к настоящему Акту.

1.2. Лесные насаждения с нарушенной и утраченной устойчивостью выявлены на площади - га:

Участковое лесничество	Урочище (дача)	Площадь, га		Причина ослабления (гибели)
		с нарушенной устойчивостью	с утраченной устойчивостью	
Корляковское		-	-	-
Итого				

Состояние обследованных лесных насаждений приведено в приложениях 1.1 – 1.4 к Акту в зависимости от метода проведения ЛПО.

1.3. В обследованных лесных участках прогнозируется:

Прогноз	Площадь, га
Ослабление лесных насаждений	-
Усыхание лесных насаждений различной степени	-
Развитие очагов вредных организмов	-

1.4. Обнаружено загрязнение лесного участка отходами и выбросами: **промышленными**
бытовыми

Вид загрязнения	Размеры загрязнения			Объем, кубм	Площадь загрязнения, га
	длина, м	ширина, м	высота, м		

ЗАКЛЮЧЕНИЕ

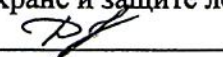
Оценка текущего санитарного и лесопатологического состояния лесных насаждений, назначенные профилактические мероприятия по защите лесов, агитационные мероприятия: в кв 8 выд 13 не обнаружено повреждений.

По результатам визуального обследования санитарного и лесопатологического состояния, насаждение не требует проведения СОМ. СКС – 1.4

Участковое лесничество	Урочище (дача)	Квартал	Выдел	Площадь выдела, га	Лесопатологический выдел	Площадь лесопатологического выдела, га	Вид мероприятия	Рекомендуемый срок проведения мероприятия
1	2	3	4	5	6	7	8	9
Корляковское		8	13	14,0	1	14,0	-	-

Дата проведения обследований 04 октября 2022г.

Исполнитель работ по проведению лесопатологического обследования:

Инженер по охране и защите леса I категории КОГКУ "Кировлесцентр"
Демаков С.И. 

1. Визуальное лесопатологическое обследование.*кв 33 выд 3

Наземное

Дистанционное

1.1. На площади 17,0 га фактическая таксационная характеристика лесного насаждения соответствует (не соответствует) таксационному описанию (нужное подчеркнуть). Причины несоответствия _____

Список участков с выявленными несоответствиями приведен в приложении 1 к настоящему Акту.

1.2. Лесные насаждения с нарушенной и утраченной устойчивостью выявлены на площади га:

Участковое лесничество	Урочище (дача)	Площадь, га		Причина ослабления (гибели)
		с нарушенной устойчивостью	с утраченной устойчивостью	
Корляковское		-	-	-
Итого				

Состояние обследованных лесных насаждений приведено в приложениях 1.1 – 1.4 к Акту в зависимости от метода проведения ЛПО.

1.3. В обследованных лесных участках прогнозируется:

Прогноз	Площадь, га
Ослабление лесных насаждений	-
Усыхание лесных насаждений различной степени	-
Развитие очагов вредных организмов	-

1.4. Обнаружено загрязнение лесного участка отходами и выбросами: промышленными
бытовыми

Вид загрязнения	Размеры загрязнения			Объем, кубм	Площадь загрязнения, га
	длина, м	ширина, м	высота, м		

ЗАКЛЮЧЕНИЕ

Оценка текущего санитарного и лесопатологического состояния лесных насаждений, назначенные профилактические мероприятия по защите лесов, агитационные мероприятия: в кв 33 выд 3 не обнаружено повреждений.


По результатам визуального обследования санитарного и лесопатологического состояния, насаждение не требует проведения СОМ. СКС – 1.4

Участковое лесничество	Урочище (дача)	Квартал	Выдел	Площадь выдела, га	Лесопатологический выдел	Площадь лесопатологического выдела, га	Вид мероприятия	Рекомендуемый срок проведения мероприятия
1	2	3	4	5	6	7	8	9
Корляковское		33	3	17,0	1	17,0	-	-

Дата проведения обследований 04 октября 2022г.

Исполнитель работ по проведению лесопатологического обследования:

Инженер по охране и защите леса I категории КОГКУ "Кировлесцентр"

Демаков С.И. 

Результаты
проведения лесопатологического обследования
лесных насаждений
за октябрь 2022 г.

Субъект Российской Федерации Кировская область Лесничество Санчурское
Участковое лесничество Корляковское Урочище (лесная дача)

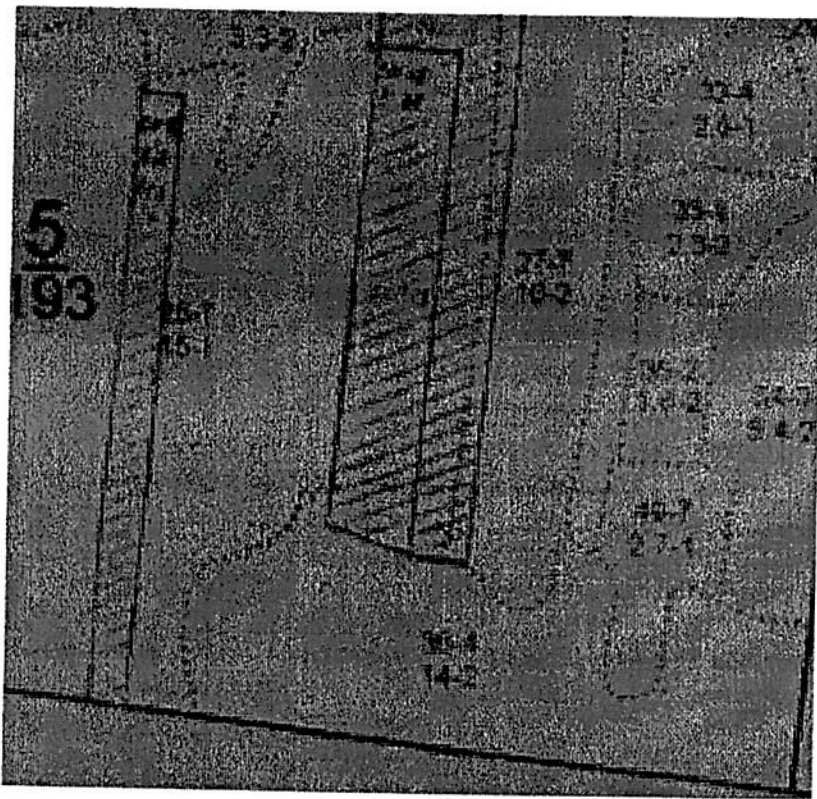
Номер квартала	Номер выдела	Площадь выдела, га	Целевое назначение лесов	Категория защитных лесов	ОЗУ	Номер лесопатологического выдела	Площадь лесопатологического выдела, га	Таксационная характеристика лесного насаждения										Число деревьев на временной пробной площади, шт.	Распределение деревьев по категориям состояния, % от запаса										Причина ослабления, поврежденная	Показатель рубки, % от запаса		Наличие мертвых деревьев									
								состав	попоя	возраст	средняя высота, м	средний диаметр, см	тип леса	плотота	бонитет	запас, куб. м/га	без признаков ослабления		Н	Р	ослабленные	Н	Р	сильно ослабленные	Н	Р	усыхающие	свежий сухой		свежий ветровал	свежий бурелом	старый сухой	старый ветровал	старый бурелом	без признаков ослабления	10,0	10,0	III	III		
1	2	36	14,0	Эксплуатационные		1	14,0	5ЕЗОС2Б+П	Е	ОС	Б	П	80	21	22	32	ЕКС3	0,5	2	170	18	19	20	21	22	23	24	25	26	27	28	29	30	31	32	33	34	35	36	III	III
5	36	14,0	Эксплуатационные			1	14,0	4ЕЗБЗОС+С+Е+Б	Е	Б	ОС	С	Е	Б	100	45	14	12	130	18	19	20	21	22	23	24	25	26	27	28	29	30	31	32	33	34	35	36	III	III	
6	6	15,0	Защитные			1	15,0	4ЕЗБЗОС+С+Е+Б	Е	Б	ОС	С	Е	Б	100	45	14	12	130	18	19	20	21	22	23	24	25	26	27	28	29	30	31	32	33	34	35	36	III	III	

Абрис

Абрис участков расстроенных и погибших насаждений, намечаемых в сплошную/выборочную санитарную рубку/ без назначения в кв. № 5 выд. № 36 на площади 14,0 га Санчурского лесничества Корляковского участкового лесничества. Участок находится в свободной от аренды / арендованной территории
(нужное подчеркнуть)

Корляковского участкового лесничества

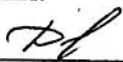
Масштаб 1:10 000



Условные обозначения:

участок, намечаемый в сплошную санитарную рубку / выборочную санитарную рубку / без назначения.

Исполнитель работ по проведению лесопатологического обследования:

Фамилия, имя и отчество (при наличии) Демаков С.И. Подпись 

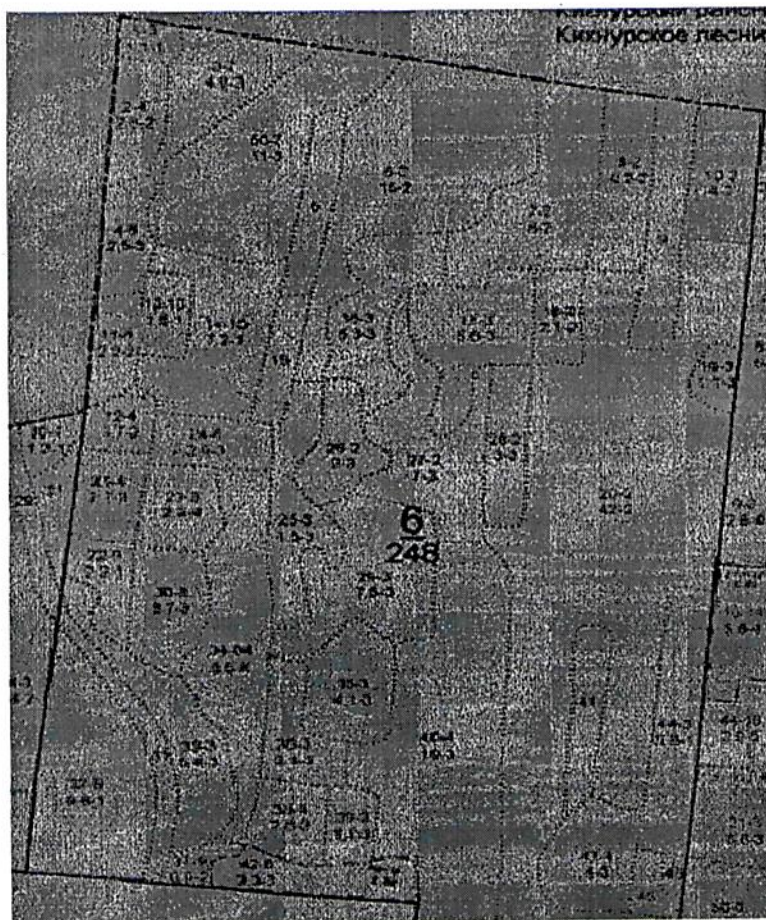
Дата составления документа 14.10.2022

Абрис

Абрис участков расстроенных и погибших насаждений, намечаемых в сплошную/выборочную санитарную рубку/ без назначения в кв. № 6 выд. № 40,50,14,6,32 на площади 62,0 га Санчурского лесничества Корляковского участкового лесничества. Участок находится в свободной от аренды / арендованной территории (нужное подчеркнуть)

Корляковского участкового лесничества


Масштаб 1:10 000



Условные обозначения:

участок, намечаемый в сплошную санитарную рубку / выборочную санитарную рубку / без назначения.

Исполнитель работ по проведению лесопатологического обследования:

Фамилия, имя и отчество (при наличии) Демаков С.И. Подпись 

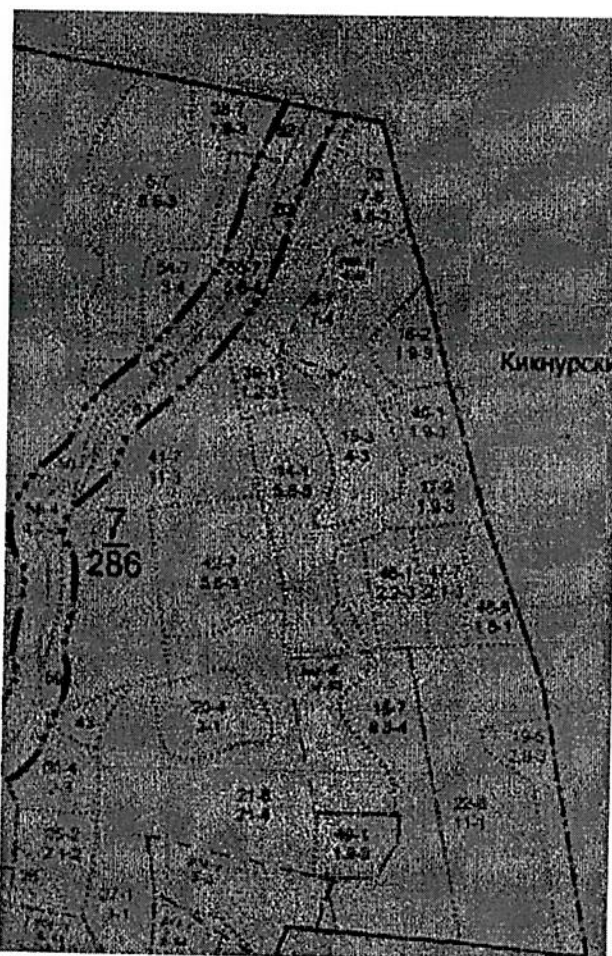
Дата составления документа 14.10.2022

Абрис

Абрис участков расстроенных и погибших насаждений, намечаемых в сплошную/выборочную санитарную рубку/ без назначения в кв. № 7 выд. № 5,22,41,42 на площади 36,2 га Санчурского лесничества Корляковского участкового лесничества. Участок находится в свободной от аренды / арендованной территории
(нужное подчеркнуть)

Корляковского участкового лесничества

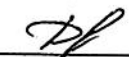
Масштаб 1:10 000



Условные обозначения:

участок, намечаемый в сплошную санитарную рубку / выборочную санитарную рубку / без назначения.

Исполнитель работ по проведению лесопатологического обследования:

Фамилия, имя и отчество (при наличии) Демаков С.И. Подпись 

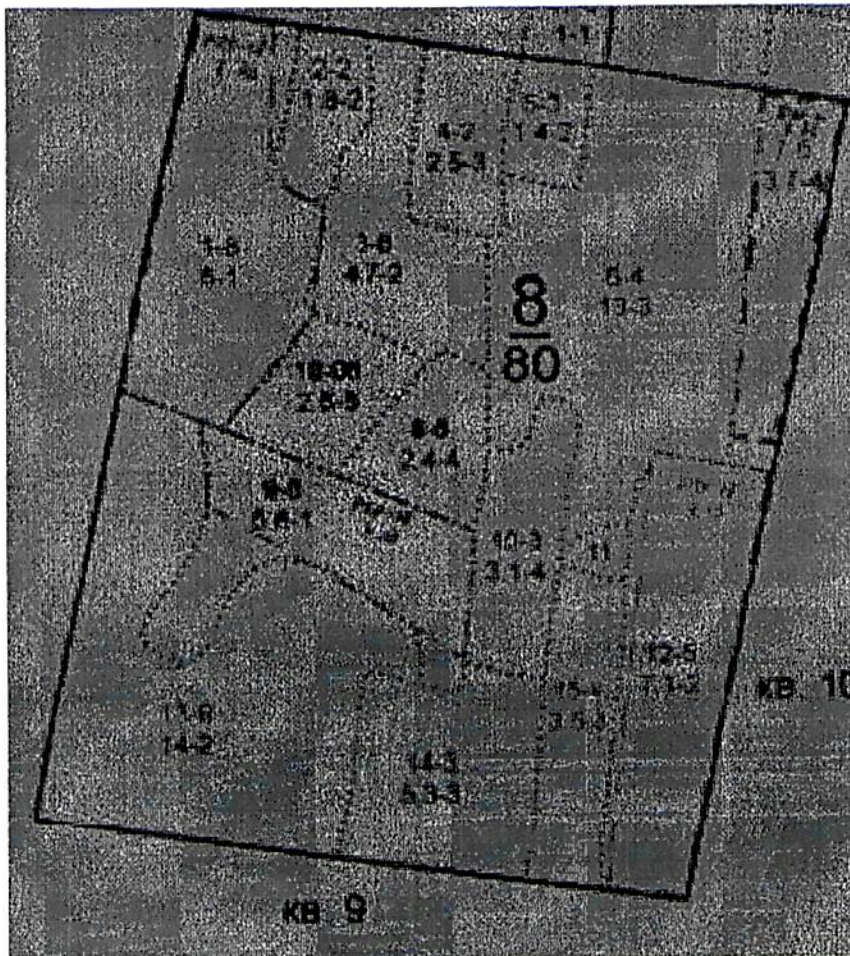
Дата составления документа 14.10.2022

Абрис

Абрис участков расстроенных и погибших насаждений, намечаемых в сплошную/выборочную санитарную рубку/ без назначения в кв. № 8 выд. № 13 на площади 14,0 га Санчурского лесничества Корляковского участкового лесничества. Участок находится в свободной от аренды / арендованной территории
(нужное подчеркнуть)

Корляковского участкового лесничества


Масштаб 1:10 000



Условные обозначения:

участок, намечаемый в сплошную санитарную рубку / выборочную санитарную рубку / без назначения.

Исполнитель работ по проведению лесопатологического обследования:

Фамилия, имя и отчество (при наличии) Демаков С.И. Подпись 

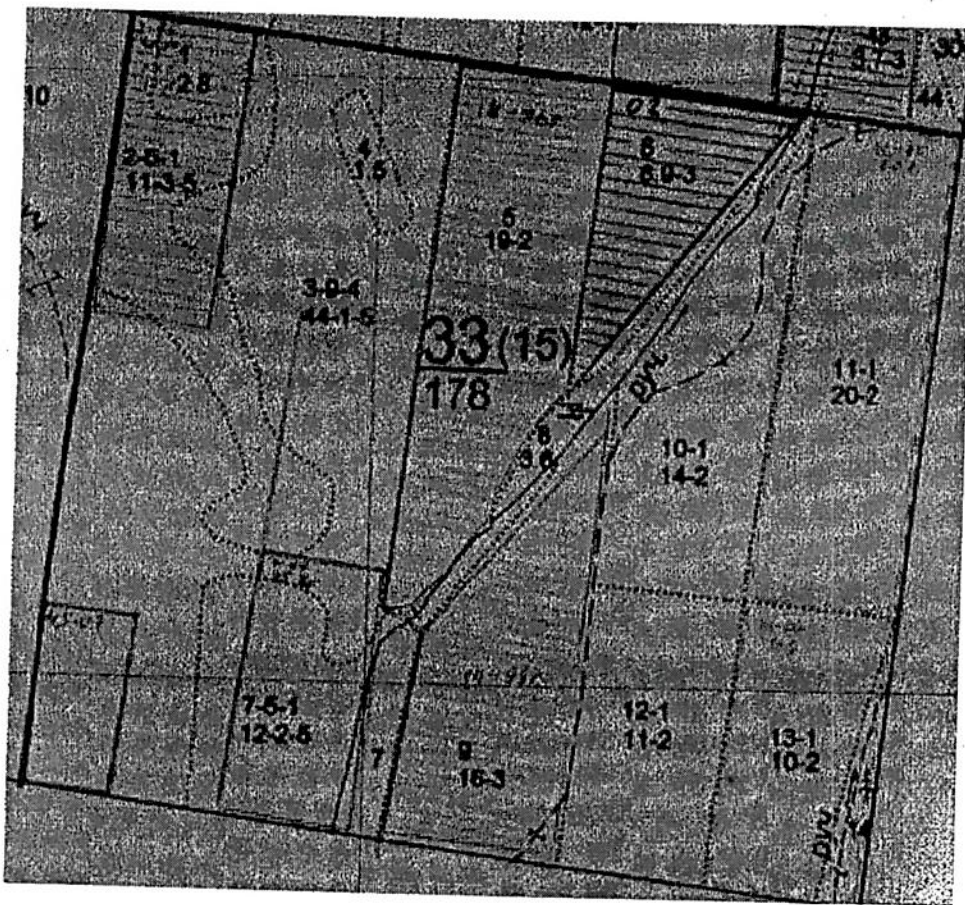
Дата составления документа 14.10.2022

Абрис

Абрис участков расстроенных и погибших насаждений, намечаемых в сплошную/выборочную санитарную рубку/ без назначения в кв. № 33 выд. № 3 на площади 17,0 га Санчурского лесничества Корляковского участкового лесничества. Участок находится в свободной от аренды / арендованной территории
(нужное подчеркнуть)

Корляковского участкового лесничества

Масштаб 1:10 000



Условные обозначения:

участок, намечаемый в сплошную санитарную рубку / выборочную санитарную рубку / без назначения.

Исполнитель работ по проведению лесопатологического обследования:

Фамилия, имя и отчество (при наличии) Демаков С.И. Подпись С.И. Демаков

Дата составления документа 14.10.2022

Квартал: 5

Категория зашитности: Эксплуатационные леса

Удельное лесничество: Корляковское

№ участка	Площадь	Состав, Подраст, подлесок, покров, почва, рельеф, особенности выдела. Отметка о порослевом проросх. Наименование категорий земель. Хар. лесных культур. Кадастровая оценка.	Яр	Высота	Элемент леса	Возраст	Высота	Диаметр	Класс	Группа	Бонитет	Тип леса	Полнота	Запас сырья, кбм		Класс	Запас на выдел, кбм			Хозяйственные мероприятия						
														на I га	общий на выдел		в т.ч. по став. породам	сухостоя (старого)	рединич. дер		Закламенность	ликви да				
1	2	3	4	5	6	7	8	9	10	11	12	13	14	15	16	17	18	19	20	21	22	23	24			
32	2.6	4Б3ОСЗЕ+Е+Б	1	19	4 Б	40	20	16	4	3	1	ЕК	0.8	180	468	187	3									
					3 ОС		19	16				СЗ				140	3									
					3 Б	55	19	16								140	3									
					Б	100																				
					Б																					
33	2.1	60С2Б+Е	1	23	6 ОК	80	23	32	8	7	2	ЕК	0.5	170	391	235	1									
					2 Б		23	30				СЗ				78	2									
					2 Е	100	24	20								78	1									
					подраст: 10Б; (30); 4 м; 2 тыс. шт/га Посаждение разновозрастного селекционной оценки - Нормальные																					
34	5.4	Насажд. с породами искус.																								
					5Б2ОС2Е1Е	1	12	5 Б	30	13	10	3	3	2	ЕК	0.8	100	540	270							
					2 ОС		10	8				СЗ				108										
					2 Е	50	15	12								108										
					1 Е	28	10	8								54										
					год создания лк - 1986, Вспашка борозд, Посадка ручная, состояние - Погиблише, причина гибели - заглушение листь. пор. Состав неоднородный, расположение пород куртинно-групповое																					
35	1.6	Насажд. из подрост																								
					4Е1П3ОС2Б	1	13	4 Е	40	13	10	2	2	ЕК	0.5	100	160	64								
					1 П							СЗ				16										
					3 ОС											48										
					2 Б											32										
36	14	5Е3ОС2Б+П	1	22	5 Е	80	21	22	4	5	2	ЕК	0.5	170	2380	1190	1									
					3 ОС		23	32				СЗ				714	3									
					2 Б		25	32								476	2									
					1 П																					



Начальник лесного отдела
 Начальник лесного отдела
 Начальник лесного отдела

подрост: 10Б; (30); 4 м; 2 тыс. шт/га
 Состав неоднородный, Посаждение селекционной оценки - Нормальные

Удельное лесничество: Кордильковское

Категория защитности: Запрет-полосы лесов, распл в доль вод об

№	Площадь	Вид	Высота	Возраст	Диаметр	Класс	Группа	Бонитет	Тип леса	Площадь	Запас сырья, км			Запас на выдел, км			Хозяйственные мероприятия						
											на 1 га	общий на выдел	в т.ч. по состав. породам	сухостоя (старого)	рединнич. дер	Закламенность		обшая	ликвид				
1	2	3	4	5	6	7	8	9	10	11	12	13	14	15	16	17	18	19	20	21	22	23	24

5 2.7 Культуры лесные

4E2E2B2OC	1	7	4E	21	6	4	2	2	3	3	40	108	43
	2E	30	8	8								22	
	2B	20	9	8								22	
	2OC	8	6									22	

год создания л/к - 1993, Вспашка борозд. Посадка ручная, расстояние между рядами - 4 м, расстояние между рядами - 0.6 м, количество - 4000 тыс. шт/га, состояние - Удовлетворительные

Состав неоднородный, расположение пород куртинно-групповое

4E2E2B2OC	1	13	4E	45	14	12	3	4	2	2	130	1950	780
	1B	30	13	10								585	
	1OK	13	8									585	

7 8 Насаждение из подростга

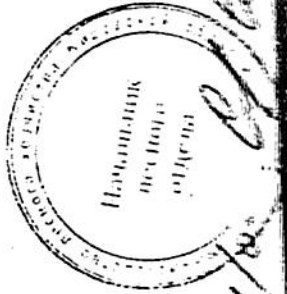
4E2E2B2OC	1	13	4E	40	13	10	2	2	2	2	70	560	224
	3B											168	
	3OC											168	

8 4.2 Культуры лесные

6E2B2OC	1	8	6E	21	7	6	2	2	2	2	60	252	151
	2B	10	8									50	
	2OC	10	8									50	

год создания л/к - 1993, Вспашка борозд. Посадка ручная, расстояние между рядами - 4 м, расстояние между рядами - 0.6 м, количество - 4000 тыс. шт/га, состояние - Удовлетворительные

6OC2B2E	1	11	6OC	30	11	10	3	4	3	3	100	430	258
	2B											86	
	2E											86	



Исполнитель

Муниципальное лесничество: Коряковское Категория зашитности: Запрет. полосы лесов, распоз. вдоль вод об. Квартал: 6

№ выдела	Цель	Состав, подрост, подлесок, покров, почва, рельеф, особенности выдела. Отметка о происхождении. Назначение. Хар. лесных культур. Кадастровая оценка.	Высота	Элемент леса	Возраст	Высота	Диаметр	Класс	Группа	Бонитет	Тип леса	Полнота	Запас сырья, ком			Запас на выделе, ком				Хозяйственные мероприятия			
													на I га	общий на выдел	в т.ч. по составу	сухоср. (старого)	едиич. дер	Захламленность	общая		ликвид		
1	2	3	4	5	6	7	8	9	10	11	12	13	14	15	16	17	18	19	20	21	22	23	24

10 4 Культуры лесные

4Е:2Е:2Б:2ОС	1	13	4Е	36	12	10	2	2	2	2	2	ЕК	0.8	120	480	192	3						
			2Е	50	15	12						СЗ				96	3						
			2Б	35	14	12										96	3						
			2ОС		14	10										96	3						

Прореживание I оч. (25%)

год создания лк - 1978, Вспашка борозд, Посадка ручная, состояние - Удовлетворительные

11 2.2 Посадка с породами искусс.

4Б	1	18	4Б	55	20	22	6	5	2	2	ЕК	0.7	160	352	141								
4ОС			4ОС		19	20					СЗ				141								
			1Е		16	14									35								
			1Е		25	8	6								35								

ОС
Б

Прореживание I оч. (25%)

год создания лк - 1989, Вспашка борозд, Посадка ручная, состояние - Погиблие, причина гибели - заглушение листь. пор.

4Б:4ОС:2Е	1	17	4Б	40	18	14	4	3	2	2	СРТ	0.8	160	272	109	3							
			4ОС		16	12					С2				109	3							
			2Е	55	16	12									54	3							
			3Б	100	28	36	10	7	1	1	ЕК	0.7	270	486	146	2							
			3ОС		28	36					С3				146	3							
			4Е	60	20	18									194	2							
			3Б	100	28	36	10	7	1	1	ЕК	0.5	200	1440	432	2							
			3ОС		28	36					С3				432	3							
			2Е	120	30	36									288	1							
			2Е	60	20	18									288	1							

П

подрот: 8Е2П; (30); 5 м; 2 тыс.шт/га
Насаждение разновозрастное, расположение пород куртинно-групповое



Народный № 4/0
Воронцова Е.А.

Удильное лесничество: Корляковское

Категория защитности: Запрет.полосы лесов, распол вдоль вод об

Квартал: 6

№ участка	Площадь	Имя	Высота	Элемент леса	Возраст	Высота	Диаметр	Класс	Группа	Бонитет	Тип леса	Полнота	Запас сырья		Запас на выдел, кбм		Класс	Запас на выдел, кбм				Хозяйственные мероприятия			
													на 1 га	общий на выдел	в т.ч. по став. поро-дам	сухостоя (старого)		редич. дер	Захламленность	общая	липки да				
30	3.7	60С2Б2Е+ИВД+Е	1 9	6 ОС	25	9	8	3	4	3	СРТ	0.8	60	222	133	15	16	17	18	19	20	21	22	23	24
				2 Б																					
				2 Б																					
				ИВД																					
				Е																					

01 2.5 Дорога автомобильная грунтово

ширина 40 м, протяженность 0,0 км, Состояние удовлетворительно, Лесохозяйственная, Грунтово, 204

№ участка	Площадь	Имя	Высота	Элемент	Возраст	Высота	Диаметр	Класс	Группа	Бонитет	Тип леса	Полнота	Запас сырья	Запас на выдел, кбм	Класс
0,8	400	1 26	40С	85	27	28	9	7	1	ЕК	0.6	270	2616	1058	3
				3 Б											
				3 Б											
				Е											

33 5.4 4Б4ОС2Е

подрост: 10Е; (25); 3 м; 1 тыс.шт/га
Фитовредители, Осина, стволы гниль, Средняя поврежденность

№ участка	Площадь	Имя	Высота	Элемент	Возраст	Высота	Диаметр	Класс	Группа	Бонитет	Тип леса	Полнота	Запас сырья	Запас на выдел, кбм	Класс
1 11	4 Б	30	11	10	3	3	3	3	3	ЕК	0.7	70	378	151	
				4 ОС											
				2 Е											
				3 Е											
				Е											

34 8.6 Вырубка - 2004г.

Состав неоднородный, Полнота неравномерная, Насаждение разновозрастное, расположение пород куртинно-групповое

№ участка	Площадь	Имя	Высота	Элемент	Возраст	Высота	Диаметр	Класс	Группа	Бонитет	Тип леса	Полнота	Запас сырья	Запас на выдел, кбм	Класс
9 23	4 ОС	100	23	28									20		
				3 Б											
				3 Е											
				Е											

Министерство лесного хозяйства Кировской области



Нарошкин с/о
Сурганова С.А.

№ п/п	Категория зашитности: Коринковское	Категория зашитности: Запрет-полосы лесов, распол вдоль вод об										Квартал: 6											
		Элемент леса	Высота	Возраст	Вид	Диаметр	Класс	Группа	Бонитет	Тип леса	Полнота		Запас сырья, км	Запас на выделе, км	Хозяйственные мероприятия								
1	2	3	4	5	6	7	8	9	10	11	12	13	14	15	16	17	18	19	20	21	22	23	24
19	4E2E2OC+П+С	1 18	4 E	70	16	18	4	5	3	3	3	3	С1Г	0.9	90	225	112	90					
		2 E		120	24	32						С3			140	2660	1064						
		2 Б		70	18	20																	
		2 OC		18	18																		
		П																					
		С																					
2.5	5B(X)1F	1 11	5 Б	30	11	10	3	3	3	3	3	С1Г	0.9	90	225	112	90						Прорживание 1 оч. (35%)
		1 E										С2											
3.3	40X1E211E+С	1 23	4 0X	80	22	26	8	7	3	3	3	1:К	0.7	220	726	290	22						Прорживание 1 оч. (10%) Р/ПР 1/6 3 30.08.140м ³
		3 Б										С3											
		2 E																					
		1 E		140	27	32																	
		С																					
4	4E2B2OC2E	1 13	4 E	65	15	16	4	5	3	3	3	ЕК	0.7	150	600	240	22						
		2 Б		35	12	10						С3											
		2 OC																					
		2 E		35	9	8																	
44	6C4E+B	1 19	6 C	55	19	18	3	4	1	1	1	С1К	1	290	1624	974	3						
		4 E										С3											
		Б																					

подрост: 8E2П; (30); 4 м; 1 тыс.шт/га
 Состав неоднородный, Полнота неравномерная, Насажение разновозрастное, расположение пород куртинно-групповое

подрост: 10E; (25); 3 м; 1 тыс.шт/га
 Состав неоднородный, Полнота неравномерная, расположение пород куртинно-групповое

год создания л/к - 1979, Вспашка борозд, Посадка ручная, состояние - Погиблише, причина гибели - заглушение листьв, пор.

год создания л/к - 1959, Вспашка борозд, Посадка ручная, состояние - Удовлетворительные



Начальник *Сурмова*

Участковое лесничество: Корляковское

№ участка	История участка	Состав, подрост, подлесок, покров, почва, рельеф, особенности почвы. Отметка о помысле. Происхождение. Именования категорий земель. Хар. лесных культур. Кадастровая оценка.	Высота	Элемент леса	Возраст	Высота	Диаметр	Класс	Группа	Бонитет	Тип леса	Площадь	Запас сырья			Запас на выдел, км			Класс	Квартал
													на I га	общий на выдел	в т.ч. по составу пород	сухостоя (старого)	единач. дсп	Захламленность		
45	1.1	40С3Б3Е+С	1	23	4	0С	80	24	28	8	7	2	2	2	2	2	2	2	2	24
		подрост: 10Е; (35); 5 м; 1 тыс.шт/га																		
46	0.4	10С	1	28	10С	105	28	32	6	6	1	1	1	1	1	1	1	1	1	1
		подрост: 10Е; (35); 5 м; 2 тыс.шт/га																		
47	1	Культуры сосны	1	19	6С	55	19	18	3	4	1	1	1	1	1	1	1	1	1	1
		подрост: 10Е; (30); 4 м; 1 тыс.шт/га																		
48	1.2	Дорога автомоб. грунтовые																		
		подрост: 10Е; (30); 4 м; 1 тыс.шт/га																		
49	0.5	Просека квартальная																		
		подрост: 10Е; (30); 4 м; 1 тыс.шт/га																		

год посадки 1969, Ивоника борозд, 1 посадка ручная, состояние - Удовлетворительные

ширина - 4 м, протяженность - 3 км, Состояние удовлетворительное, Лесохозяйственная, Грунтовая, 205

№	История	Состав	Высота	Элемент	Возраст	Высота	Диаметр	Класс	Группа	Бонитет	Тип леса	Площадь	Запас сырья	Запас на выдел	Класс	Квартал
50	11	3Е2Е1С2Б2ОС+Е	1	22	3Е	130	24	28	7	7	3	3	3	3	3	3
		подрост: 10Е; (30); 4 м; 1 тыс.шт/га														
		Насажение разновозрастное, Бонитет варьирует, Тип леса варьирует														
		селекционная оценка - Нормальные														



Начальник №10
Савурина Е.А.

Расчетка

Квартал: 7

Категория зашитности: Запрет.полосы лесов, распол вдоль вод об

Ущербное лесничество: Корляковское

№ участка	Площадь	Высота	Ярус	Высота	Элемент леса	Возраст	Высота	Диаметр	Класс	Группа	Бонитет	Тип леса	Полнота			Запас сырья			Запас на выделе, км				Хозяйственные мероприятия
													ТЛУ	Сумма площадей сечений	на 1 га	общий на выдел	в т.ч. по состав. породам	с	в т.ч. по породам	с	с	с	
1	2	3	4	5	6	7	8	9	10	11	12	13	14	15	16	17	18	19	20	21	22	23	24
8.6	4E2C2B2OC	1	23	4E	140	23	26	7	3	3	3	ЕК	0.4	160	1376	550	1	1	1	1	1	1	1
		2	С	2С	24	32						С3				275	1						
		2	Б	2Б	80	22	26									275	2						
		2	ОС	2ОС	22	28										275	3						
	7E3B1OC	2	14	7E	55	13	14						0.3	50	430	301	1						
		3	Б	3Б	16	16										129	2						

селекционная оценка Нормальные

№	Площадь	Высота	Ярус	Высота	Элемент леса	Возраст	Высота	Диаметр	Класс	Группа	Бонитет	Тип леса	Полнота	Запас сырья	Запас на выделе, км	Хозяйственные мероприятия
7	3.6	5B1OC4E+C+ИВД	1	19	5B	60	21	20	6	5	2	ЕК	0.7	180	648	324
			1	ОС	1OC	20	18					С3				65
			4	Е	4E	17	18									259
			С	С	160											
			ИВД	ИВД												

подрост: 10Е; (30); 4 м; 3 тыс.шт/га
Полнота неравномерная, Бонитет варьирует, Тип леса варьирует
селекционная оценка - Нормальные

Состав неоднородный, Полнота неравномерная, расположение пород куртинно-групповое

Постеп.рубка 3 пр. (10%)
РПД. № 6. 08.12.14



Начальник № 6 Коорганова СА

