

УТВЕРЖДАЮ:
И.о. министра лесного
хозяйства Кировской области
А. А. Тетерин
«19» октября 2022 г.

АКТ
лесопатологического обследования № 46
лесных насаждений в Уржумское (лесничество)
Кировской области (субъект Российской Федерации)

Способ лесопатологического обследования: 1. Визуальный

2. Инструментальный

Место проведения

Участковое лесничество	Урочище (дача)	Квартал (кварталы)	Выдел (выделы)	Площадь выдела, га	Лесопатологический выдел	Площадь лесопатологического выдела, га
Цепочкинское		6	23	8,7	1	0,9
Цепочкинское		6	24	8,4	1	0,3

Лесопатологическое обследование проведено на общей площади 1,2 га

Кадастровый номер участка: _____
(для участков, предоставленных в постоянное (бессрочное) пользование, аренду)

Документ о праве пользования:

(тип документа о праве пользования, дата, номер, вид разрешенного использования лесов)

2. Инструментальное (детальное) обследование лесных насаждений

2.1. Лесничество Уржумское Участковое лесничество Цепочкинское

2.2. Урочище (дача) _____ квартал 6 выдел 23 лесопатологический выдел 1

Наличие ограничений или особенностей участка, влияющих на назначение СОМ:

____ (отметка о наличии ООПТ, ОЗУ, водоохраной зоны, радиоактивного загрязнения лесов, угрозы возникновения очагов вредных организмов или пожарной опасности в лесах).

2.3. Фактическая таксационная характеристика лесного насаждения соответствует (не соответствует) таксационному описанию (нужное подчеркнуть). Причины несоответствия: ветровал 2019 года

Ведомость насаждений с выявленными несоответствиями таксационным описаниям приведена в приложении 1 к Акту.

2.4. Состояние насаждений:

С нарушенной устойчивостью (средневзвешенная категория состояния $\geq 1,51 - \leq 4,5$)

С утраченной устойчивостью (средневзвешенная категория состояния $\geq 4,5$) +

Устойчивое (средневзвешенная категория состояния $\leq 1,5$)

2.5. Причины ослабления повреждения, средневзвешенная категория состояния:

Ветровал 2019 года СКС 4,6

2.5.1. заселено (отработано) стволовыми вредителями

Вид вредителя	Порода	Встречаемость, % от запаса породы		Степень заселения лесного насаждения (слабая, средняя, сильная)
		заселённых деревьев	отработанных деревьев	
1	2	3	4	5

2.5.2. повреждено огнем:

Вид пожара	Порода	Состояние корневых лап		Состояние корневой шейки		высушивание луба		Обугленность древесины более 1/3 высоты ствола	
		Процент поврежденных огнём корней	Процент деревьев с данным повреждением	Обугленность древесины корневой шейки по окружности (1/4; 2/4; 3/4; более 3/4)	Процент деревьев с данным повреждением	по окружности ствола (1/4; 2/4; 3/4; более 3/4)	Процент деревьев с данным повреждением	по окружности и ствола (менее 1/2; более 1/2)	Процент деревьев с данным повреждением
1	2	3	4	5	6	7	8	9	10

2.5.3. заражено болезнями:

Болезнь/ возбудитель	Порода	Встречаемость (% заражённых деревьев)	Степень поражения лесного насаждения (слабая, средняя, сильная)
1	2	3	4

2.6. Выборке подлежит 90 % деревьев (указывается общий % запаса деревьев, подлежащий рубке, от общего запаса насаждения), в том числе:

Без признаков ослабления % (причины назначения) ;

Ослабленных % (причины назначения) ;

Сильно ослабленных % (причины назначения) ;

Усыхающих % (причины назначения) наличие плодовых тел осинового трутовика;

Свежего сухостоя %,

Старого сухостоя %,

Свежего ветровала %,

Старого ветровала 60 %,

Свежего бурелома %,

Старого бурелома 30 %.

2.7. Полнота лесного насаждения после уборки деревьев, подлежащих рубке, составит **0.1**

2.8. Критическая полнота для данной категории лесных насаждений и преобладающей породы составляет: **0.3**

ЗАКЛЮЧЕНИЕ:

С целью предотвращения негативных процессов или ущерба от их воздействия назначено:

Согласно п. 54 «Правил осуществления мероприятий по предупреждению распространения вредных организмов» (приказ Минприроды России от 09.11.2022 № 912) рекомендуется назначение санитарно-оздоровительного мероприятия в виде сплошной санитарной рубки с общим выбираемым запасом 279 м³.

В соответствии с п. 47 «Порядка проведения лесопатологических обследований и формы акта лесопатологического обследования» (приказ Минприроды России от 09.11.2020 № 910), в лесных насаждениях с наличием погибших деревьев, составляющих более 50 % от запаса насаждения, поврежденного в результате воздействия сильных ветров, назначение СОМ проводится визуально, а недостающая информация переносится из таксационных описаний.

Участковое лесничество	Урочище (дача)	Квартал	Выдел	Площадь выдела, га	Лесопатологический выдел	Площадь лесопатологического выдела, га	Вид мероприятия	Площадь мероприятия, га	породы	Доля выбираемой древесины по запасу, %	Рекомендуемый срок проведения мероприятия
1	2	3	4	5	6	7	8	9	10	11	12
Цепочкинское		6	23	8,7	1	0,9	ССР	0,9	С, Б	100	2022-24 гг.

Абрис участка прилагается (Приложение 3 к акту)

Рекомендации по проведению мероприятий, не относящихся к мероприятиям по предупреждению распространения вредных организмов.

Меры по обеспечению возобновления: Сохранение жизнеспособного подроста с последующим обследованием участка после проведения лесохозяйственных работ для определения способа лесовосстановления.

Дата проведения обследования: 01.09.2022 года.

Дата составления документа 03.10.2022 года.

Исполнители работ по проведению лесопатологического обследования:

Лесничий Шурминского участкового лесничества Бабаев В.Г.



2. Инструментальное (детальное) обследование лесных насаждений

2.9. Лесничество Уржумское Участковое лесничество Цепочкинское

2.10. Урочище (дача) _____ квартал 6 выдел 24 лесопатологический выдел 1

Наличие ограничений или особенностей участка, влияющих на назначение СОМ:

____ (отметка о наличии ООПТ, ОЗУ, водоохраной зоны, радиоактивного загрязнения лесов, угрозы возникновения очагов вредных организмов или пожарной опасности в лесах).

2.11. Фактическая таксационная характеристика лесного насаждения соответствует (не соответствует) таксационному описанию (нужное подчеркнуть). Причины несоответствия: ветровал 2019 года

Ведомость насаждений с выявленными несоответствиями таксационным описаниям приведена в приложении 1 к Акту.

2.12. Состояние насаждений:

С нарушенной устойчивостью (средневзвешенная категория состояния $\geq 1,51 - \leq 4,5$)

С утраченной устойчивостью (средневзвешенная категория состояния $\geq 4,5$) +

Устойчивое (средневзвешенная категория состояния $\leq 1,5$)

2.13. Причины ослабления повреждения, средневзвешенная категория состояния:
Ветровал 2019 года. СКС 4,6

2.13.1. заселено (отработано) стволовыми вредителями

Вид вредителя	Порода	Встречаемость, % от запаса породы		Степень заселения лесного насаждения (слабая, средняя, сильная)
		заселённых деревьев	отработанных деревьев	
1	2	3	4	5

2.13.2. повреждено огнем:

Вид пожара	Порода	Состояние корневых лап		Состояние корневой шейки		высушивание луба		Обугленность древесины более 1/3 высоты ствола	
		Процент поврежденных огнём корней	Процент деревьев с данным повреждением	Обугленность древесины корневой шейки по окружности (1/4; 2/4; 3/4; более 3/4)	Процент деревьев с данным повреждением	по окружности ствола (1/4; 2/4; 3/4; более 3/4)	Процент деревьев с данным повреждением	по окружности и ствола (менее 1/2; более 1/2)	Процент деревьев с данным повреждением
1	2	3	4	5	6	7	8	9	10

2.13.3. заражено болезнями:

Болезнь/ возбудитель	Порода	Встречаемость (% заражённых деревьев)	Степень поражения лесного насаждения (слабая, средняя, сильная)
1	2	3	4

2.14. Выборке подлежит 90 % деревьев (указывается общий % запаса деревьев, подлежащий рубке, от общего запаса насаждения), в том числе:

Без признаков ослабления % (причины назначения) ;

Ослабленных % (причины назначения) ;

Сильно ослабленных % (причины назначения) ;

Усыхающих % (причины назначения) наличие плодовых тел осинового трутовика;

Свежего сухостоя %, Старого сухостоя %,

Свежего ветровала %, Старого ветровала 60 %,

Свежего бурелома %, Старого бурелома 30 %.

2.15. Полнота лесного насаждения после уборки деревьев, подлежащих рубке, составит 0.1

2.16. Критическая полнота для данной категории лесных насаждений и преобладающей породы составляет: 0.3

ЗАКЛЮЧЕНИЕ

С целью предотвращения негативных процессов или ущерба от их воздействия назначено:

Согласно п. 54 «Правил осуществления мероприятий по предупреждению распространения вредных организмов» (приказ Минприроды России от 09.11.2022 № 912) рекомендуется назначение санитарно-оздоровительного мероприятия в виде сплошной санитарной рубки с общим выбираемым запасом 84 м³.

В соответствии с п. 47 «Порядка проведения лесопатологических обследований и формы акта лесопатологического обследования» (приказ Минприроды России от 09.11.2020 № 910), в лесных насаждениях с наличием погибших деревьев, составляющих более 50 % от запаса насаждения, поврежденного в результате воздействия сильных ветров, назначение СОМ проводится визуально, а недостающая информация переносится из таксационных описаний.

Участковое лесничество	Урочище (дача)	Квартал	Выдел	Площадь выдела, га	Лесопатологический выдел	Площадь лесопатологического выдела, га	Вид мероприятия	Площадь мероприятия, га	породы	Доля выбираемой древесины по запасу, %	Рекомендуемый срок проведения мероприятия
1	2	3	4	5	6	7	8	9	10	11	12
Цепочкинское		6	24	8,4	1	0,3	ССР	0,3	С	100	2022-24 гг.

Абрис участка прилагается (Приложение 3 к акту)

Рекомендации по проведению мероприятий, не относящихся к мероприятиям по предупреждению распространения вредных организмов.

Меры по обеспечению возобновления: Сохранение жизнеспособного подроста с последующим обследованием участка после проведения лесохозяйственных работ для определения способа лесовосстановления.

Дата проведения обследования: 01.09. 2022 года.

Дата составления документа 03.10. 2022 года.

Исполнители работ по проведению лесопатологического обследования:

Лесничий Шурминского участкового лесничества Бабаев В.Г. 

Приложение 1
к акту лесопатологического обследования

Ведомость лесных участков с выявленными несоответствиями таксационным описаниям

Субъект Российской Федерации Кировская область Лесничество Уржумское Участковое лесничество Цепочкинское Урочище (лесная дача)

1	2	3	4	5	6	7	8	9	10	11	12	13	14	15	16	17	18	19	20	21	Заложен пробный площадь	
																					количество	шт.
				Целевое назначение лесов	Категория защитных лесов	ОЗУ	Источник данных	Номер лесопатологического выдела	Площадь лесопатологического выдела, га	состав	порода	возраст, лет	средняя высота, м	средний диаметр, см	тип леса	полнота	бонитет	запас, куб. м/га				
1	2015	6	23	защитные	Леса зеленых зон		ТО 1	0,9	9С1Б	С	69	20/21	20/20	20/20	МБВ 2	1,0	2	310				
							Ф 1	0,9	Погибшее насаждение 9С1Б	С	69	20/21	20/20	20/20	МБВ 2	0,1	2	31 279 - ветр.				
2015	6	24	8,4	защитные	Леса зеленых зон		ТО 1	0,3	10С 10С+Е	С	130 70	28 21	40 20	БА2	0,4 0,3	2	180 100					
							Ф 1	0,3	Погибшее насаждение 10С 10С+Е	С	130 70	28 21	40 20	БА2	0,1	2	28 252-ветр					

Условные обозначения:

ТО - таксационные описания

Ф - фактическая характеристика лесного насаждения

Исполнитель работ по проведению лесопатологического обследования: ФИО Бабаев В.Г. Подпись

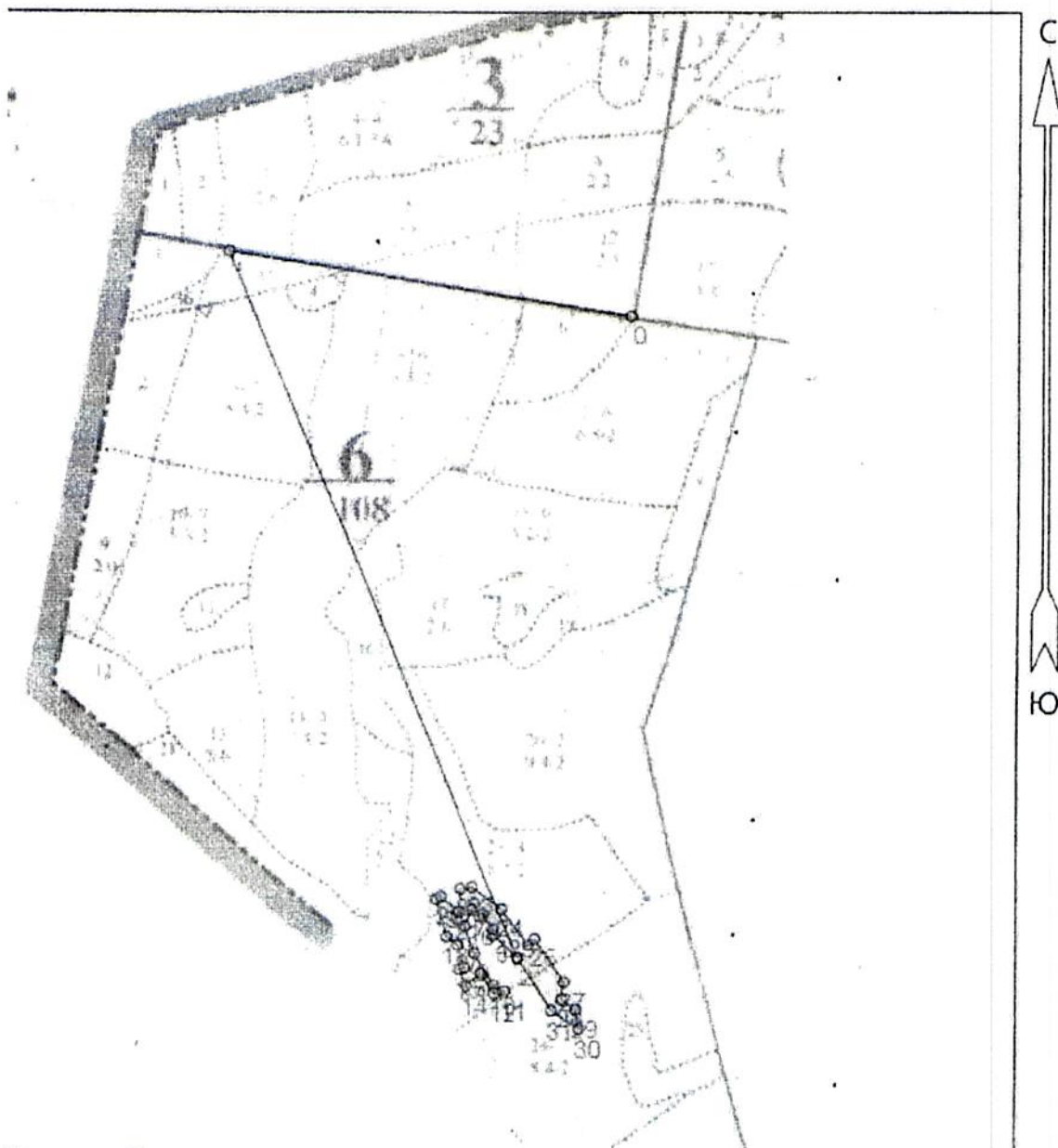


Абрис

Участка расстроенных и погибших насаждений, намечаемых
в сплошную/выборочную санитарную рубку/без назначения

в кв. 6 выд. 23 на площ. 0.9 га выд. 24 на площ. 0.3 га Уржумское лесничество Цепочкинское
участковое лесничество

Масштаб 1:10 000



Условные обозначения:

участок, намечаемый в сплошную санитарную рубку/ выборочную санитарную рубку/

№ квартала	№ выдела	№ лесопатологического выдела	Размеры ленты (круговой площадки) перечета					Координаты начала, конца и поворотных точек лент перечета/ центров круговых площадок перечета
			№ ленты (площадки)	Длина, м	Ширина, м	Радиус, м	Площадь, га.	
6	23.24	1						


Пространственное размещение лесопатологических выделов

(включается в Акт при выделении лесопатологических выделов, для указания

Пространственного расположения поврежденных и погибших насаждений)

Номера точек	Координаты	Длина, м	Номера точек	Координаты	Длина, м
0	57.28528/050.07056	609	16	57.27647/050.06636	36
1	57.28614/050.06056	1146	17	57.27649/050.06649	21
2	57.27662/050.06782	50	18	57.27679/050.06631	59
3	57.27694/050.06722	9	19	57.27691/050.06604	8
4	57.27702/050.06720	28	20	57.27742/050.06578	36
5	57.27723/050.06695	8	21	57.27747/050.06590	35
6	57.27718/050.06686	16	22	57.27726/050.06.635	18
7	57.27728/050.06668	27	23	57.27757/050.06638	55
8	57.27706/050.06650	44	24	57.27760/050.06667	69
9	57.27668/050.06675	56	25	57.27729/050.06740	13
10	57.27625/050.06722	18	26	57.27680/050.06809	79
11	57.27618/050.06750	16	27	57.27688/050.06824	25
12	57.27615/050.06723	35	28	57.27630/050.06899	26
13	57.27641/050.06690	29	29	57.27594/050.06929	29
14	57.27625/050.06654	27	30	57.27569/050.06936	49
15	57.27627/050.06648	8	31	57.27592/050.06866	93

Исполнитель работ по проведению лесопатологического исследования:

ФИО _ Бабаев В.Г. _ Подпись 

Дата составления документа 03.10.2022 г.

Фотофиксация Цепочкинского участкового лесничества кв.6 выд. 23.24





Исполнитель работ по проведению лесопатологического обследования:

Лесничий Шурминского участкового лесничества Бабаев В.Г. _____

Дата составления документа 03.10.2022 г.

Участковое лесничество: Цепочкинское участковое лесничество

Категория защит. лесов: Леса зеленых зон

№ выдела	Площадь	Состав, вид леса	Высота	Возраст	Диаметр	Класс	Грунт	Бонитет	Тип леса	Полнота	Запас сыров. лес.			Запас на выдел, км			Хозяйственные мероприятия			
											на I га	в т.ч. по составу пород	с	сухостой (старого)	единыч. дер.	Закламенность		общая	ликвидная	
1	2	10С	1	18	10С	65	18	20	4	2	МБ	1	280	280	280	2	2	23	24	Проходная рубка (20%)
20	9.4	10С	1	28	10С	130	28	40	7	2	Б	0.5	230	2162	2162	2	2	2	2	
21	1.9	6Б2ОС2ЛП+ДКР	1	9	6Б	30	8	10	3	3	ПМ	0.8	50	95	57					
22	2.1	6ОС2Б2С	1	21	6ОС	70	21	24	7	6	МЧ	0.7	200	420	252	4	3	2	2	
23	8.7	9С1Б	1	20	9С	69	20	20	4	4	МБ	1	310	2697	2427	2	3	2	2	Проходная рубка (20%)
24	8.4	10С+E	1	28	10С	130	28	40	7	6	Б	0.4	180	1512	1512	3	2	2	2	

подрост: 10Е; (20); 2 м; 1.5 тыс. шт/га
 Рекреационная х-ка., тип ландшафта - Закрыт. гориз. сомкн. эстетическая оценка - 2, санитарно-гигиен. оценка - Средняя, Повышенной устойчивости, проходимость - Средняя, просматриваемость - Средняя, стадия дигрессии - регулирование рекреации не требуется

подрост: 10Е; (30); 3 м; 2.5 тыс. шт/га
 Рекреационная х-ка., тип ландшафта - Закрыт. гориз. сомкн. эстетическая оценка - 2, санитарно-гигиен. оценка - Средняя, Повышенной устойчивости, проходимость - Средняя, просматриваемость - Средняя, стадия дигрессии - регулирование рекреации не требуется

подрост: 10Е; (30); 3 м; 2.5 тыс. шт/га
 Рекреационная х-ка., тип ландшафта - Закрыт. гориз. сомкн. эстетическая оценка - 2, санитарно-гигиен. оценка - Средняя, Повышенной устойчивости, проходимость - Средняя, просматриваемость - Средняя, стадия дигрессии - регулирование рекреации не требуется

подрост: 10Е; (30); 3 м; 2 тыс. шт/га
 Рекреационная х-ка., тип ландшафта - Закрыт. гориз. сомкн. эстетическая оценка - 2, санитарно-гигиен. оценка - Средняя, Повышенной устойчивости, проходимость - Средняя, просматриваемость - Средняя, стадия дигрессии - регулирование рекреации не требуется

подлесок: ЛП КЛЮ Густой склон юз-25
 Рекреационная х-ка., тип ландшафта - Закрыт. гориз. сомкн. эстетическая оценка - 2, санитарно-гигиен. оценка - Средняя, Повышенной устойчивости, проходимость - Средняя, просматриваемость - Средняя, стадия дигрессии - регулирование рекреации не требуется

подрост: 10Е; (30); 3 м; 2 тыс. шт/га
 Подлесок: Р ЛП Средний
 Повреждения насаждения., Фитовредители, Осина, Стволовая гниль, Сильная поврежденность
 Рекреационная х-ка., тип ландшафта - Закрыт. гориз. сомкн. эстетическая оценка - 2, санитарно-гигиен. оценка - Средняя, Повышенной устойчивости, проходимость - Средняя, просматриваемость - Средняя, стадия дигрессии - регулирование рекреации не требуется

культуры, гол создания л/к - 1947, Вспашка борозд., Посадка ручная, состояние - Удовлетворительное
 Рекреационная х-ка., тип ландшафта - Закрыт. гориз. сомкн. эстетическая оценка - 2, санитарно-гигиен. оценка - Средняя, Повышенной устойчивости, проходимость - Средняя, просматриваемость - Средняя, стадия дигрессии - регулирование рекреации не требуется

подрост: 10Е; (30); 3 м; 2 тыс. шт/га
 Подлесок: Р МЖ Средний
 Рекреационная х-ка., тип ландшафта - Закрыт. гориз. сомкн. эстетическая оценка - 2, санитарно-гигиен. оценка - Средняя, Повышенной устойчивости, проходимость - Средняя, просматриваемость - Средняя, стадия дигрессии - регулирование рекреации не требуется

Выдел, обеспечен. трелев. волоком
 Насаждения разновозрастные, Выдел, обеспечен. трелев. волоком
 Кошля Деревья
 Лесничий Черошкин Юз-20 1-68
 Сурмава В.В.