

УТВЕРЖДАЮ:

И.о. министра лесного
хозяйства Кировской области

А. В. Ложкин

«23» июня 2022 г.

АКТ

лесопатологического обследования № 10
лесных насаждений в Парковое (лесничество)
Кировской области (субъект Российской Федерации)

Способ лесопатологического обследования: 1. Визуальный

2. Инструментальный

Место проведения

Участковое лесничество	Урочище (дача)	Квартал	Выдел	Площадь выдела, га	Лесопатологический выдел	Площадь лесопатологического выдела, га
Бобинское		41	1	0.9	1	0.6
Бобинское		41	1	0.9	2	0.3
Бобинское		113	7	4.1	1	4.1
Бобинское		60	8	0.6	1	0.6

Лесопатологическое обследование проведено на общей площади 5.6 га

Кадастровый номер участка: _____
(для участков, предоставленных в постоянное(бессрочное) пользование, аренду)

Документ о праве пользования:

(тип документа о праве пользования, дата, номер, вид разрешенного использования лесов)

1. Визуальное (рекогносцировочное) лесопатологическое обследование. кв 41 выд 1 ту 1

Наземное

Дистанционное

1.1. На площади 0.6 га фактическая таксационная характеристика лесного насаждения соответствует (не соответствует) таксационному описанию (нужное подчеркнуть). Причины несоответствия: ошибка лесоустройства

Ведомость участков с выявленными несоответствиями приведена в приложении 1 к Акту.

1.2. Лесные насаждения с нарушенной и утраченной устойчивостью выявлены на площади га:

Участковое лесничество	Урочище (дача)	квартал	выдел	Площадь, га		Причина ослабления, повреждения
				с нарушенной устойчивостью	с утраченной устойчивостью	
1	2	3	4	5	6	7
Итого						

Состояние обследованных лесных насаждений приведено в приложениях 1.1 – 1.4 к Акту в зависимости от метода проведения ЛПО.

1.3. В обследованных лесных насаждениях прогнозируется:

Прогноз	Площадь, га
1	2
Ослабление лесных насаждений	-
Усыхание лесных насаждений различной степени	-
Развитие очагов вредных организмов	-

1.4. Обнаружено загрязнение лесного участка отходами и выбросами: промышленными
бытовыми

Вид загрязнения	Размеры загрязнения			Объём, кубм	Площадь загрязнения, га
	длина, м	ширина, м	высота, м		
1	2	3	4	5	6

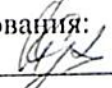
ЗАКЛЮЧЕНИЕ

Оценка текущего санитарного и лесопатологического состояния лесных насаждений, назначенные профилактические мероприятия по защите лесов, заключение о необходимости проведения инструментального ЛПО.

По результатам визуального обследования санитарного и лесопатологического состояния, не требует проведения СОМ. СКС- 1.2

Участковое лесничество	Урочище (дача)	Квартал	Выдел	Площадь выдела, га	Лесопатологический выдел	Площадь лесопатологического выдела, га	Вид мероприятия	Рекомендуемый срок проведения мероприятия
1	2	3	4	5	6	7	8	9
Бобинское		41	1	0.9	1	0.6	-	-

Дата проведения обследований 08 июня 2022 г.

Исполнитель работ по проведению лесопатологического обследования:
Инженер-лесопатолог КОГКУ "Кировлесцентр" Суханов С.М. 

1. Визуальное (рекогносцировочное) лесопатологическое обследование. кв 41 выд 1 ту2

Наземное

Дистанционное

1.1. На площади 0.3 га фактическая таксационная характеристика лесного насаждения соответствует (не соответствует) таксационному описанию (нужное подчеркнуть). Причины несоответствия: ветровал 2017 года

Ведомость участков с выявленными несоответствиями приведена в приложении 1 к Акту.

1.2. Лесные насаждения с нарушенной и утраченной устойчивостью выявлены на площади га:

Участковое лесничество	Урочище (дача)	квартал	выдел	Площадь, га		Причина ослабления, повреждения
				с нарушенной устойчивостью	с утраченной устойчивостью	
1	2	3	4	5	6	7
Итого						

Состояние обследованных лесных насаждений приведено в приложениях 1.1 – 1.4 к Акту в зависимости от метода проведения ЛПО.

1.3. В обследованных лесных насаждениях прогнозируется:

Прогноз	Площадь, га
1	2
Ослабление лесных насаждений	-
Усыхание лесных насаждений различной степени	-
Развитие очагов вредных организмов	-

1.4. Обнаружено загрязнение лесного участка отходами и выбросами: промышленными
бытовыми

Вид загрязнения	Размеры загрязнения			Объем, кубм	Площадь загрязнения, га
	длина, м	ширина, м	высота, м		
1	2	3	4	5	6

ЗАКЛЮЧЕНИЕ

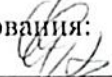
Оценка текущего санитарного и лесопатологического состояния лесных насаждений, назначенные профилактические мероприятия по защите лесов, заключение о необходимости проведения инструментального ЛПО.

Проведено переобследование назначенных ранее санитарно-оздоровительных мероприятий (кв. 41 выд. 1 в 2017 г. была назначена выборочная санитарная рубка 0.3 га)

По результатам визуального обследования санитарного и лесопатологического состояния, не требует проведения СОМ. СКС- 1.0 Старый ветровал технически не пригоден для переработки.

Участковое лесничество	Урочище (дача)	Квартал	Выдел	Площадь выдела, га	Лесопатологический выдел	Площадь лесопатологического выдела, га	Вид мероприятия	Рекомендуемый срок проведения мероприятия
1	2	3	4	5	6	7	8	9
Бобинское		41	1	0.9	2	0.3	-	-

Дата проведения обследований 08 июня 2022 г.

Исполнитель работ по проведению лесопатологического обследования:
Инженер-лесопатолог КОГКУ "Кировлесцентр" Суханов С.М. 

1. Визуальное (рекогносцировочное) лесопатологическое обследование. кв 113 выд 7

Наземное Дистанционное

1.1. На площади 4.1 га фактическая таксационная характеристика лесного насаждения соответствует (не соответствует) таксационному описанию (нужное подчеркнуть). Причины несоответствия:

Ведомость участков с выявленными несоответствиями приведена в приложении 1 к Акту.

1.2. Лесные насаждения с нарушенной и утраченной устойчивостью выявлены на площади га:

Участковое лесничество	Урочище (дача)	квартал	выдел	Площадь, га		Причина ослабления, повреждения
				с нарушенной устойчивостью	с утраченной устойчивостью	
1	2	3	4	5	6	7
Итого						

Состояние обследованных лесных насаждений приведено в приложениях 1.1 – 1.4 к Акту в зависимости от метода проведения ЛПО.

1.3. В обследованных лесных насаждениях прогнозируется:

Прогноз	Площадь, га
1	2
Ослабление лесных насаждений	-
Усыхание лесных насаждений различной степени	-
Развитие очагов вредных организмов	-

1.4. Обнаружено загрязнение лесного участка отходами и выбросами: промышленными
бытовыми

Вид загрязнения	Размеры загрязнения			Объём, кубм	Площадь загрязнения, га
	длина, м	ширина, м	высота, м		
1	2	3	4	5	6

ЗАКЛЮЧЕНИЕ

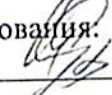
Оценка текущего санитарного и лесопатологического состояния лесных насаждений, назначенные профилактические мероприятия по защите лесов, заключение о необходимости проведения инструментального ЛПО.

Проведено переобследование назначенных ранее санитарно-оздоровительных мероприятий (кв. 113 выд. 7 в 2018 г. была назначена рубка аварийных деревьев 4.1 га)

По результатам визуального обследования санитарного и лесопатологического состояния, не требует проведения СОМ. СКС- 1.2 Старый ветровал технически не пригоден для переработки.

Участковое лесничество	Урочище (дача)	Квартал	Выдел	Площадь выдела, га	Лесопатологический выдел	Площадь лесопатологического выдела, га	Вид мероприятия	Рекомендуемый срок проведения мероприятия
1	2	3	4	5	6	7	8	9
Бобинское		113	7	4.1	1	4.1	-	-

Дата проведения обследований 08 июня 2022 г.

Исполнитель работ по проведению лесопатологического обследования:
Инженер-лесопатолог КОГКУ "Кировлесцентр" Суханов С.М. 

1. Визуальное (рекогносцировочное) лесопатологическое обследование. кв 60 вид 8

Наземное

Дистанционное

1.1. На площади 0.6 га фактическая таксационная характеристика лесного насаждения соответствует (не соответствует) таксационному описанию (нужное подчеркнуть). Причины несоответствия:

Ведомость участков с выявленными несоответствиями приведена в приложении 1 к Акту.

1.2. Лесные насаждения с нарушенной и утраченной устойчивостью выявлены на площади - га:

Участковое лесничество	Урочище (дача)	квартал	выдел	Площадь, га		Причина ослабления, повреждения
				с нарушенной устойчивостью	с утраченной устойчивостью	
1	2	3	4	5	6	7
Итого						

Состояние обследованных лесных насаждений приведено в приложениях 1.1 – 1.4 к Акту в зависимости от метода проведения ЛПО.

1.3. В обследованных лесных насаждениях прогнозируется:

Прогноз	Площадь, га
1	2
Ослабление лесных насаждений	-
Усыхание лесных насаждений различной степени	-
Развитие очагов вредных организмов	-

1.4. Обнаружено загрязнение лесного участка отходами и выбросами: промышленными
бытовыми

Вид загрязнения	Размеры загрязнения			Объем, кубм	Площадь загрязнения, га
	длина, м	ширина, м	высота, м		
1	2	3	4	5	6

ЗАКЛЮЧЕНИЕ


Оценка текущего санитарного и лесопатологического состояния лесных насаждений, назначенные профилактические мероприятия по защите лесов, заключение о необходимости проведения инструментального ЛПО.

Проведено переобследование назначенных ранее санитарно-оздоровительных мероприятий (кв. 60 вид. 8 в 2018 г. была назначена выборочная санитарная рубка 0.4 га)

По результатам визуального обследования санитарного и лесопатологического состояния, не требует проведения СОМ. СКС- 1.0 Старый ветровал технически не пригоден для переработки.

Участковое лесничество	Урочище (дача)	Квартал	Выдел	Площадь выдела, га	Лесопатологический выдел	Площадь лесопатологического выдела, га	Вид мероприятия	Рекомендуемый срок проведения мероприятия
1	2	3	4	5	6	7	8	9
Бобинское		60	8	0.6	1	0.6	-	-

Дата проведения обследований 08 июня 2022 г.

Исполнитель работ по проведению лесопатологического обследования:
Инженер-лесопатолог КОГКУ "Кировлесцентр" Суханов С.М. 

Приложение 1
к акту лесопатологического обследования
утвержденному Приказом
Минприроды России от 09.11.2020 №910

Ведомость лесных участков с выявленными несоответствиями таксационным описаниям

Год проведения лесопроцедуры	Номер квартала	Номер выдела	Площадь выдела, га	Целевое назначение лесов	Категория защитных лесов	ОЗУ	Источник данных	Номер лесопатологического выдела	Площадь лесопатологического выдела, га	Таксационная характеристика										Заложено пробных площадей		
										состав	порода	возраст, лет	средняя высота, м	средний диаметр, см	тип леса	полнота	бонитет	запас, куб. м/га	количество, шт.	общая площадь		
1	2	3	4	5	6	7	8	9	10	11	12	13	14	15	16	17	18	19	20	21		
2016	41	1	0.9	защитные	Лесопарко вне зоны	Участки лесов вокруг сельских нас. Пунктов и садовых товариществ	ТО	1	0.6	7ЕЗС+Е	Е	75	19\20	22\24	БВ2	0.7	3	210				
							Ф	1	0.6	9С1Е	С	75	19\20	22\24	БВ2	0.7	3	210				
2016	41	1	0.9	защитные	Лесопарко вне зоны	Участки лесов вокруг сельских нас. Пунктов и садовых товариществ	ТО	2	0.3	7ЕЗС+Е	Е	75	19\20	22\24	БВ2	0.7	3	210				
							Ф	2	0.3	5Е5Б	Е	5	3\3	4\4	БВ2	0.5	3	20				

Условные обозначения:

ТО - таксационные описания

Ф - фактическая характеристика лесного насаждения

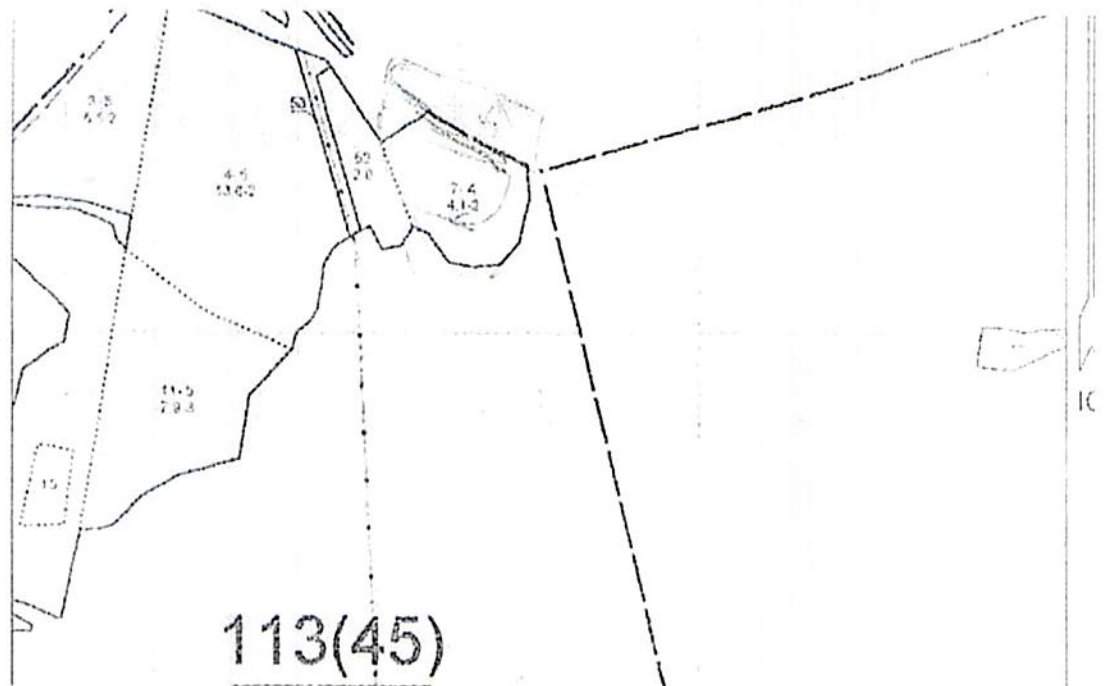
Исполнитель работ по проведению лесопатологического обследования: ФИО Суханов С.М. Подпись



Абрис участка

КВ 113 выд. 7 на площ. 4.1 га Паркового лесничества Бобинского участкового лесничества
Участок находится в свободной от аренды/арендованной территории (нужное подчеркнуть)

Масштаб 1:10 000



Условные обозначения:
участок, намечаемый в сплошную санитарную рубку/выборочную санитарную рубку/без назначения Исполнитель работ по проведению лесопатологического обследования:

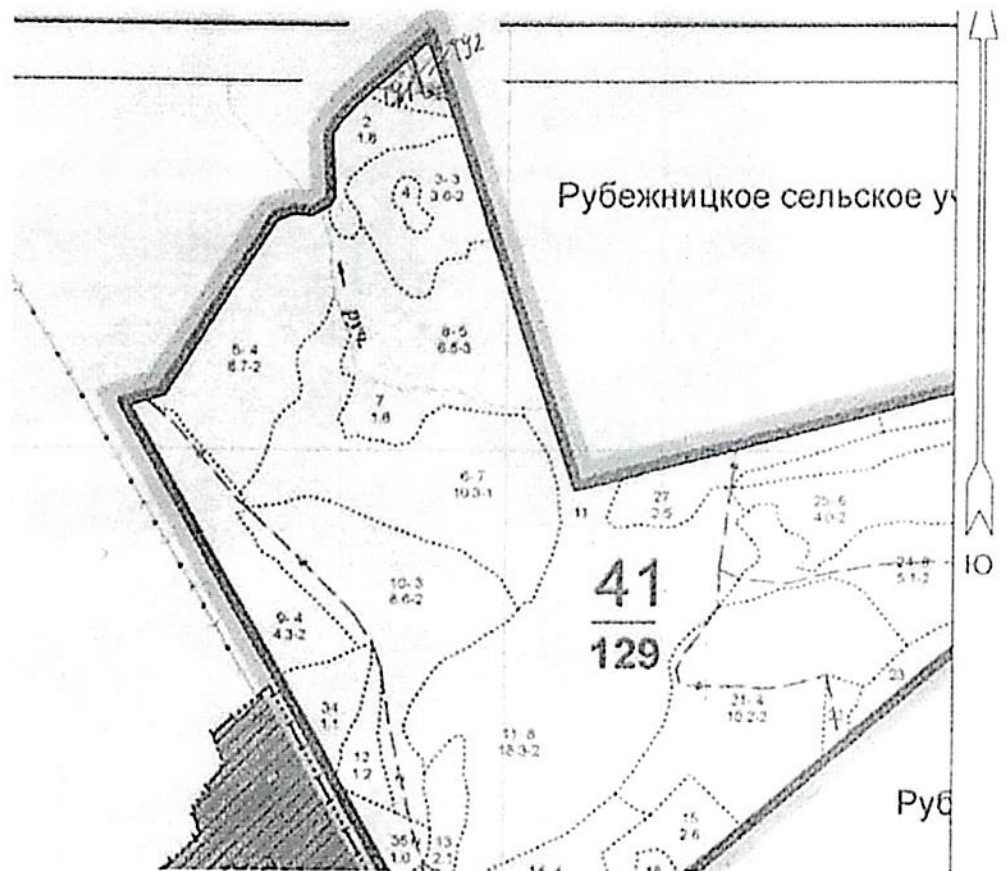
ФИО _ Суханов С.М. _ Подпись [Signature]

Дата составления документа 14.06.2022 г. _

Абрис участка

КВ 41 вид. 1 тy1 на площ. 0.6 га тy2 на площ. 0.3 га Паркового лесничества Бобинского
участкового лесничества Участок находится в свободной от аренды/арендованной территории
(нужное подчеркнуть)

Масштаб 1:10 000



Условные обозначения:
участок, намечаемый в сплошную санитарную рубку/выборочную санитарную рубку/без назначения Исполнитель работ по проведению лесопатологического обследования:

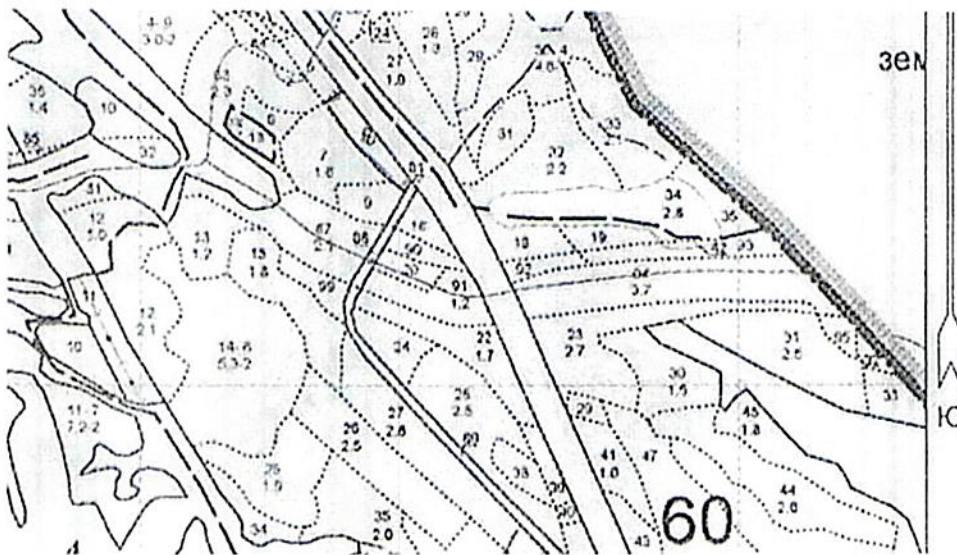
ФИО _ Суханов С.М. _ Подпись

Дата составления документа 14.06.2022 г. _

Абрис участка

КВ 60 выд. 8 на площ. 0.6 га Паркового лесничества Бобинского участкового лесничества
Участок находится в свободной от аренды/арендованной территории (нужное подчеркнуть)

Масштаб 1:10 000



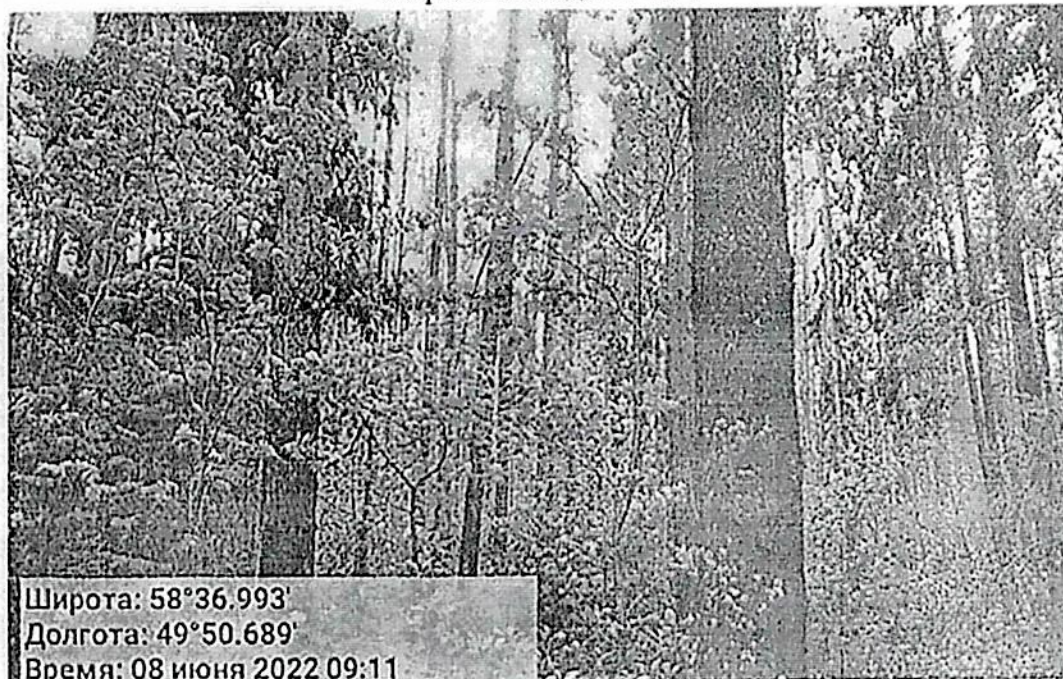
Условные обозначения:

участок, намечаемый в сплошную санитарную рубку/выборочную санитарную рубку/без назначения Исполнитель работ по проведению лесопатологического обследования:

ФИО _ Суханов С.М. _ Подпись _____

Дата составления документа 14.06.2022 г. _

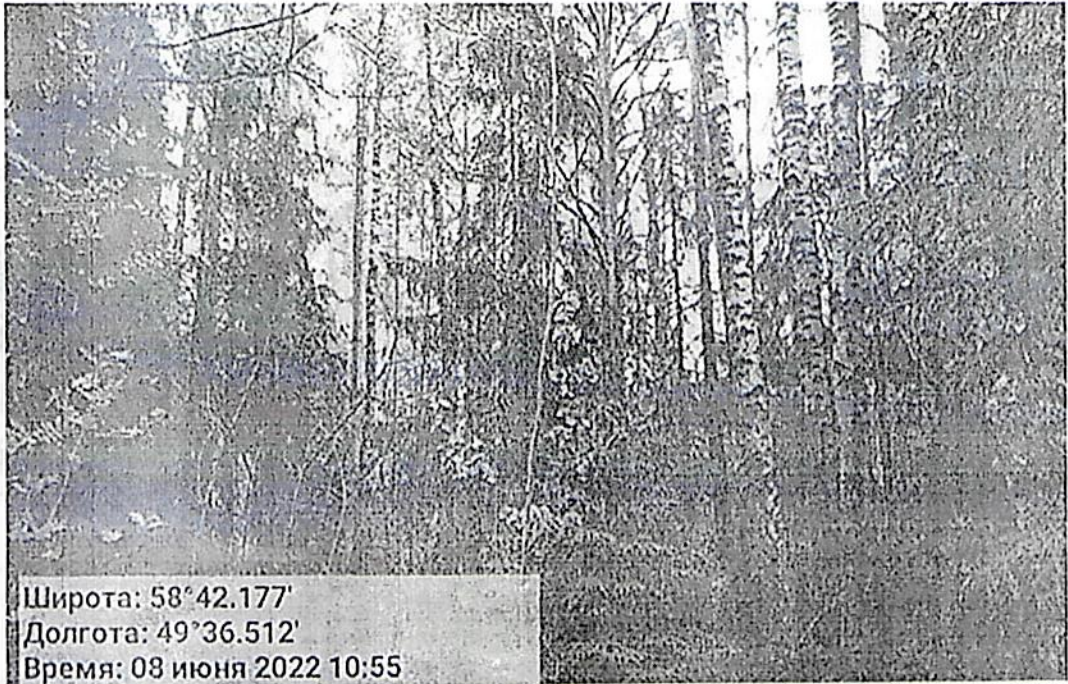
Фотофиксация Бобинского участкового лесничества
квартал 41 выдел 1 ТУ1



квартал 41 выдел 1 ТУ2



квартал 60 выдел 8

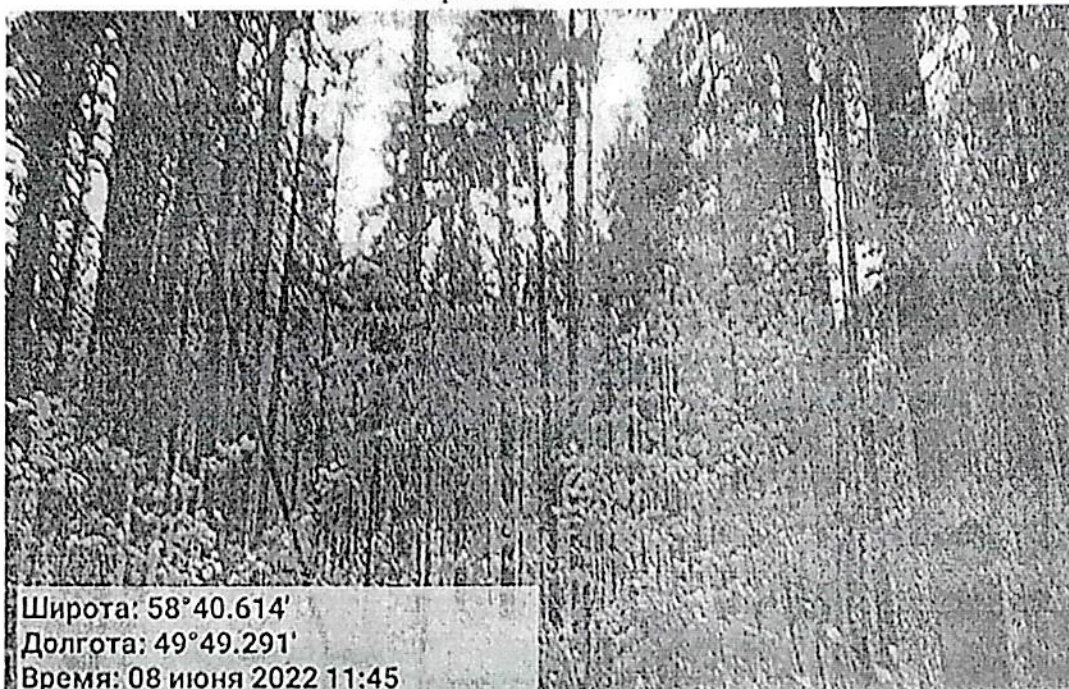


Широта: 58°42.177'
Долгота: 49°36.512'
Время: 08 июня 2022 10:55



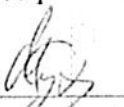
Широта: 58°42.139'
Долгота: 49°36.605'
Время: 08 июня 2022 10:49

квартал 113 выдел 7



Исполнитель работ по проведению обследования аварийных деревьев:

Инженер-лесопатолог КОГКУ «Кировлесцентр» Суханов С.М.


(подпись)

Дата составления документа 14.06.2022 г.

Участковое лесничество: Бобинское

№ выдела	Состав, Подраст, подлесок, подрост, почва, рельеф, особенности выдела	История выдела	Высота	Вид	Возраст	Тип леса	Площадь	Запас на выделе, кубм					Класс	Запас на выделе, кубм				Хозяйственные мероприятия					
								в т.ч. на выдела	в т.ч. на выдела	в т.ч. на выдела	в т.ч. на выдела	в т.ч. на выдела		сухостой (старого)	редви	свищ. дер	Закладченность		общая	ликвидная			
1	2	3	4	5	6	7	8	9	10	11	12	13	14	15	16	17	18	19	20	21	22	23	24

5 0.4 3Б3ОС4С+Е 1 22 3 Б 70 22 22 7 5 2 М4 0.7 190 76 23 3
 3 ОС 70 22 24 В3
 4 С 70 22 24
 Е 70 22 24

6 0.4 7Б1ОС1С1Е 1 23 7 Б 75 24 24 8 6 2 М4 0.6 180 72 50 3 4
 1 ОС 75 23 26 В3
 1 С 75 24 26
 1 Е 75 17 18

7 1.6 9С1Б+Е 1 24 9 С 90 24 30 5 5 2 МБ 0.5 190 304 274 1
 1 Б 90 22 26 В2
 Е 90 22 26 3

8 0.6 9С1Б+ОС 1 24 9 С 90 24 28 5 5 2 МБ 0.7 260 156 140 1
 1 Б 90 22 22 В2
 ОС 75 22 22 3

подрост: 10Е; (40); 2.5 м; 2 тыс.шт/га - подлесок: ИВК Р КРЛ Средний
 озу. Березовищные, повозки, участки лесов, расп. вдоль водных объектов, склонов оврагов
 Травяные растения: Ягодники, ЦЕРНИКА, 10
 Рекреационная х-ка, тип ландшафта - Открытый без дер., эстетическая оценка - 3, санитарно-гигиен. оценка - Средняя, Устойчивые, проходимость - Средняя, просматриваемость - Хорошая,
 стадия дигрессии - регулирование рекреации не требуется
 Особенности: Состав неоднородный, Размещение подроста групп., Прибрежная защитная полоса, ООПТ Зеленая зона г.Кирова, Кирово-Чепецка и Слободского

подрост: 10Е; (40); 2.5 м; 3 тыс.шт/га подлесок: КРЛ ЧР Средний
 Травяные растения: Ягодники, ЦЕРНИКА, 5
 Рекреационная х-ка, тип ландшафта - Открытый без дер., эстетическая оценка - 3, санитарно-гигиен. оценка - Средняя, Устойчивые, проходимость - Средняя, просматриваемость - Хорошая,
 стадия дигрессии - регулирование рекреации не требуется
 Особенности: Полнота неравномерная, насаждение пройдено рубкой, ООПТ Зеленая зона г.Кирова, Кирово-Чепецка и Слободского

подрост: 10Е; (25); 1.5 м; 2 тыс.шт/га подлесок: Р Средний
 Рекреационная х-ка, тип ландшафта - Открытый без дер., эстетическая оценка - 3, санитарно-гигиен. оценка - Средняя, Средней устойчивости, проходимость - Средняя, просматриваемость - Хорошая, стадия дигрессии - регулирование рекреации не требуется
 Особенности: Полнота неравномерная, насаждение пройдено рубкой, ООПТ Зеленая зона г.Кирова, Кирово-Чепецка и Слободского

подрост: 10Е; (25); 2 м; 1.5 тыс.шт/га подлесок: Р Редкий
 Травяные растения: Ягодники, БРУСНИКА, 5
 Рекреационная х-ка, тип ландшафта - Открытый без дер., эстетическая оценка - 3, санитарно-гигиен. оценка - Средняя, Устойчивые, проходимость - Средняя, просматриваемость - Хорошая,
 стадия дигрессии - регулирование рекреации не требуется
 Особенности: ООПТ Зеленая зона г.Кирова, Кирово-Чепецка и Слободского

Лесничис ур. Бобинского Александров / Сыроев А.Н.

№ участка	Площадь	Состав, вид, состояние, особенности	Яр	Высота	Элемент	Возраст	Вид	Диаметр	Класс	Группа	Бонитет	Тип леса	Плотность	Запас сырья			Запас на выдел			Хозяйственные мероприятия			
														на 1 га	в т.ч. на выдел	общий	сухой	редкий	средний		общий	лиственничный	широколиственный
1	2	3	4	5	6	7	8	9	10	11	12	13	14	15	16	17	18	19	20	21	22	23	24
1	0.9	7ЕЗС+Е	1	19	7Е	75	19	22	4	4	3	Б	0.7	210	189	132	2						
		3С			3С	20	24					В2				57	2						
		Е			Е																		

подрост: 10Е; (30); 2.5 м; 1.5 тыс.шт/га подлесок: КРЛ Р Средний
 оу: Участки лесов вокруг сельских населенных пунктов и садовых товариществ
 Рекреационная х-ка, тип ландшафта - Открытый без дер., эстетическая оценка - 3, санитарно-гигиен. оценка - Средняя, Устойчивые, проходимость - Средняя, просматриваемость - Хорошая, стадия дигрессии - регулирование рекреации не требуется

Особенности: Состав неоднородный, Размещение подроста групп., ООПТ Зеленая зона г.Кирова, Кирово-Чепецка и Слободского

2 1.8 Культура лесные
 5С2Е3В 1 20 5С 61 21 18 4 4 1 МБ 0.8 250 450 225 2
 2Е 19 18 В2 90 2
 3Б 19 20 135 3

подрост: 10Е; (45); 3.5 м; 3 тыс.шт/га подлесок: Р КРЛ МЖ Средний
 оу: Участки лесов вокруг сельских населенных пунктов и садовых товариществ
 Культуры, год создания л/к - 1956, Велашка борозд., Посадка ручная, состояние - Удовлетворительные
 Рекреационная х-ка, тип ландшафта - Открытый без дер., эстетическая оценка - 3, санитарно-гигиен. оценка - Средняя, Устойчивые, проходимость - Средняя, просматриваемость - Хорошая, стадия дигрессии - регулирование рекреации не требуется

Особенности: Состав неоднородный, Выдел, обеспечен. древл., обеспечен. ООПТ Зеленая зона г.Кирова, Кирово-Чепецка и Слободского

3 3.6 Культура лесные
 8С2Б+Е 1 18 8С 52 18 16 3 3 2 МЧ 0.9 240 864 691 2
 2Б 16 16 В3 173 3
 Е

подрост: 9Е1С; (25); 2 м; 1.5 тыс.шт/га подлесок: Р МЖ Редкий
 оу: Участки лесов вокруг сельских населенных пунктов и садовых товариществ
 Культуры, год создания л/к - 1965, Велашка борозд., Посадка ручная, состояние - Удовлетворительные
 Рекреационная х-ка, тип ландшафта - Открытый без дер., эстетическая оценка - 3, санитарно-гигиен. оценка - Средняя, Устойчивые, проходимость - Средняя, просматриваемость - Хорошая, стадия дигрессии - регулирование рекреации не требуется

Особенности: Состав неоднородный, ООПТ Зеленая зона г.Кирова, Кирово-Чепецка и Слободского

4 0.3 8Е2С 1 6 8Е 25 6 8 2 2 3 Б 0.5 30 9 7
 2С В2 2

подлесок: Р ИВК Редкий
 оу: Участки лесов вокруг сельских населенных пунктов и садовых товариществ
 Рекреационная х-ка, тип ландшафта - Открытый без дер., эстетическая оценка - 3, санитарно-гигиен. оценка - Средняя, Средней устойчивости, проходимость - Средняя, просматриваемость - Хорошая, стадия дигрессии - регулирование рекреации не требуется

Особенности: Состав неоднородный, ООПТ Зеленая зона г.Кирова, Кирово-Чепецка и Слободского

Лесхоз Бобинского ул. Мещеряковская / Сыроев ИА