

УТВЕРЖДАЮ:
И.о. министра лесного
хозяйства Кировской области
А.А. Загоскин
«25» ноября 2022 г.

АКТ
лесопатологического обследования № 83
лесных насаждений в Зуевское (лесничество)
Кировской области (субъект Российской Федерации)

Способ лесопатологического обследования: 1. Визуальный
2. Инструментальный

Место проведения

Участковое лесничество	Урочище (дача)	Квартал (кварталы)	Выдел (выделы)	Площадь выдела, га	Лесопатологический выдел	Площадь лесопатологического выдела, га
Зуевское		10	32	10,0	1	0,14

Лесопатологическое обследование проведено на общей площади 0,14 га

Кадастровый номер участка: _____
(для участков, предоставленных в постоянное (бессрочное) пользование, аренду)

Документ о праве пользования:

(тип документа о праве пользования, дата, номер, вид разрешенного использования лесов)

2. Инструментальное (детальное) обследование лесных насаждений

2.1. Лесничество Зуевское Участковое лесничество Зуевское

2.2. Урочище (дача) _____ квартал 10 выдел 32 лесопатологический выдел 1

Наличие ограничений или особенностей участка, влияющих на назначение СОМ:

Лесохозяйственные части зеленых зон.

ОЗУ: участки леса в радиусе 1 км вокруг населенных пунктов

(отметка о наличии ООПТ, ОЗУ, водоохраной зоны, радиоактивного загрязнения лесов, угрозы возникновения очагов вредных организмов или пожарной опасности в лесах).

2.3. Фактическая таксационная характеристика лесного насаждения соответствует (не соответствует) таксационному описанию (нужное подчеркнуть). Причины несоответствия: давность лесоустройства

Ведомость насаждений с выявленными несоответствиями таксационным описаниям приведена в приложении 1 к Акту.

2.4. Состояние насаждений:

С нарушенной устойчивостью (средневзвешенная категория состояния $\geq 1,51 - \leq 4,5$) +

С утраченной устойчивостью (средневзвешенная категория состояния $\geq 4,5$)

Устойчивое (средневзвешенная категория состояния $\leq 1,5$)

2.5. Причины ослабления повреждения, средневзвешенная категория состояния:

Короед-типограф, СКС – 4,0

2.5.1. заселено (отработано) стволовыми вредителями

Вид вредителя	Порода	Встречаемость, % от запаса породы		Степень заселения лесного насаждения (слабая, средняя, сильная)
		заселённых деревьев	отработанных деревьев	
1	2	3	4	5
Короед-типограф	Е	-	26	-

2.5.2. повреждено огнем:

Вид пожара	Порода	Состояние корневых лап		Состояние корневой шейки		высушивание луба		Обугленность древесины более 1/3 высоты ствола	
		Процент поврежденных огнём корней	Процент деревьев с данным повреждением	Обугленность древесины корневой шейки по окружности (1/4; 2/4; 3/4; более 3/4)	Процент деревьев с данным повреждением	по окружности ствола (1/4; 2/4; 3/4; более 3/4)	Процент деревьев с данным повреждением	по окружности и ствола (менее 1/2; более 1/2)	Процент деревьев с данным повреждением
1	2	3	4	5	6	7	8	9	10

2.5.3. заражено болезнями:

Болезнь/ возбудитель	Порода	Встречаемость (% заражённых деревьев)	Степень поражения лесного насаждения (слабая, средняя, сильная)
1	2	3	4

2.6. Выборке подлежит 76 % деревьев (указывается общий % запаса деревьев, подлежащий рубке, от общего запаса насаждения), в том числе:
 Без признаков ослабления % (причины назначения) ;
 Ослабленных % (причины назначения) ;
 Сильно ослабленных % (причины назначения) ;
 Усыхающих % (причины назначения) наличие плодовых тел осинового трутовика;
 Свежего сухостоя 0.0 %, Старого сухостоя 43 %,
 Свежего ветровала 10 %, Старого ветровала 0.0 %,
 Свежего бурелома 12 %, Старого бурелома 11 %,

2.7. Полнота лесного насаждения после уборки деревьев, подлежащих рубке, составит **0,1**

2.8. Критическая полнота для данной категории лесных насаждений и преобладающей породы составляет: **0,5**

ЗАКЛЮЧЕНИЕ

С целью предотвращения негативных процессов или ущерба от их воздействия назначено:
рекомендуется произвести санитарно-оздоровительные мероприятия в виде выборочной санитарной рубки, так как данный участок – лесохозяйственные части зеленых зон, ОЗУ – участки леса в радиусе 1 км вокруг населенных пунктов. Выбираемый запас – 26,95 м3.

Участковое лесничество	Урочище (дача)	Квартал	Выдел	Площадь выдела, га	Лесопатологический выдел	Площадь лесопатологического выдела, га	Вид мероприятия	Площадь мероприятия, га	породы	Доля выбираемой древесины по запасу, %	Рекомендуемый срок проведения мероприятия
1	2	3	4	5	6	7	8	9	10	11	12
*Зуевское		10	32	10,0	1	0,14	ВСП	0,14	Е, Б	76	2022-24 гг.

Ведомость временной пробной площади и абрис участка прилагаются (приложение 2 и 3 к акту)

Рекомендации по проведению мероприятий, не относящихся к мероприятиям по предупреждению распространения вредных организмов.

Меры по обеспечению возобновления: естественное лесовосстановление вследствие природных процессов (заращивание).

Дата проведения обследования: 25.08. 2022 года.

Дата составления документа 19.11.2022 года.

Исполнители работ по проведению лесопатологического обследования:

Лесничий Зуевского сельского участкового лесничества
 КОГКУ "Кировлесцентр" Рылова И.В.



Временная пробная площадь №

1.1. Субъект Российской Федерации Кировская обл. Зуевское Лесничество
 Участковое лесничество Зуевское Урочище (дача)
 Квартал 10 Выдел 32 Площадь выдела 0,14 га
 Лесопатологический выдел 1 Площадь лесопатологического выдела 0,14 га

1.2. Метод перече́та:

сплошной, ленты пере́чета, круговые площадки постоянного радиуса, реласкопические площадки (нужное подчеркнуть)
 Количество лент площадок 1 шт Размеры площадок (длина ширина радиус) м
 Размер временной пробной площади: 0,14 га

1.3. Фактическая таксационная характеристика насаждения:

Состав 9Е1Б 80 лет; тип леса КСЗ полнота 0,4
 бонитет 1 запас на 1 га 258 кубм возобновление отсутствует

1.4. Номер очага вредных организмов

Тип очага вредных организмов: эпизодический, хронический (нужное подчеркнуть)

Фаза развития очага вредных организмов: начальная, нарастания численности, собственно вспышка, кризис (нужное подчеркнуть).

1.5. Причина ослабления, повреждения насаждения и время:

короед-типограф 2018 год (343)


Состояние насаждения:

Средневзвешенная категория состояния насаждения:	4,0	
в том числе по породам:		
Пихта 1,00 :	состояние насаждения:	здоровое
Ель 4,35 :	состояние насаждения:	усыхающее
Береза 2,45 :	состояние насаждения:	сильно ослабленное
Ольха С 1,00 :	состояние насаждения:	здоровое
Ли́па - :	состояние насаждения:	-
Ольха Ч. - :	состояние насаждения:	-

Общий отпад: 196 м3/га; 76 %

1.6. Назначенные мероприятия: Исходя из фактического санитарного и лесопатологического состояния насаждения, на данном участке леса требуется назначение ВСП (выборочной санитарной рубки) (512)
 лесохозяйственные части зеленых зон, ОЗУ-участки лесов в радиусе 1 км вокруг населенных пунктов

Исполнитель работ по проведению лесопатологического обследования:

Ф.И.О. Рылова И.В. Подпись 

Дата составления документа 19.11.2022

ВЕДОМОСТЬ ПЕРЕЧЕТА ДЕРЕВЬЕВ

Порода: Пихта средневзвешенная категория состояния 1,00 разряд высот II

Ступени толщины см	количество деревьев по категориям состояния, шт																Всего		
	1		2		3		4		5		5 (а,б,в)			5 (г,д,е)			шт.	куб.м.	в том числе подлежат рубке, %
	НЗ	З	НЗ	З	НЗ	З	НЗ	З	НЗ	З	НЗ	З	О	НЗ	З	О			
1	2	3	4	5	6	7	8	9	10	11	12	13	14	15	16	17	18	19	
8																			
12																			
16																			
20	1																1	0,2	
24																			
28																			
32																			
36																			
40																			
44																			
48																			
52																			
56																			
60																			
64																			
итого, шт	1																1	0,2	
итого, куб. м	0,2																		
Итого, %	100																		

Причины назначения в рубку деревьев категорий состояния

1. после рубки поврежденных деревьев полнота снизится ниже критической
2. деревья хвойных пород (п.42 Приказа Минприроды №912 от 09.11.2020)
3. поражение стволовыми гнилями, заселение стволовыми вредителями (п.42 Приказа Минприроды №912 от 09.11.2020)

Порода: Ель средневзвешенная категория состояния 4,35 разряд высот II

Ступени толщины см	количество деревьев по категориям состояния, шт																Всего		
	1		2		3		4		5		5 (а,б,в)			5 (г,д,е)			шт.	куб.м.	в том числе подлежат рубке, %
	НЗ	З	НЗ	З	НЗ	З	НЗ	З	НЗ	З	НЗ	З	О	НЗ	З	О			
1	2	3	4	5	6	7	8	9	10	11	12	13	14	15	16	17	18	19	
8	1																1	0,0	
12																			
16	3												1		1		5	0,9	40
20	1														1		2	0,6	50
24														1		3	4	2,0	100
28	1															7	8	5,9	88
32	1															4	5	5,1	80
36	2												2		4		8	10,8	75
40																			
44											1					1	2	4,3	100
48																			
52																			
56																			
60																			
64																			
итого, шт	9										1		4			21	65	29,7	82
итого, куб. м	7,3										2,1		3,4			18,8			
Итого, %	25										7		11			63			

Причины назначения в рубку деревьев категорий состояния

1. после рубки поврежденных деревьев полнота снизится ниже критической
2. деревья хвойных пород (п.42 Приказа Минприроды №912 от 09.11.2020)
3. поражение стволовыми гнилями, заселение стволовыми вредителями (п.42 Приказа Минприроды №912 от 09.11.2020)

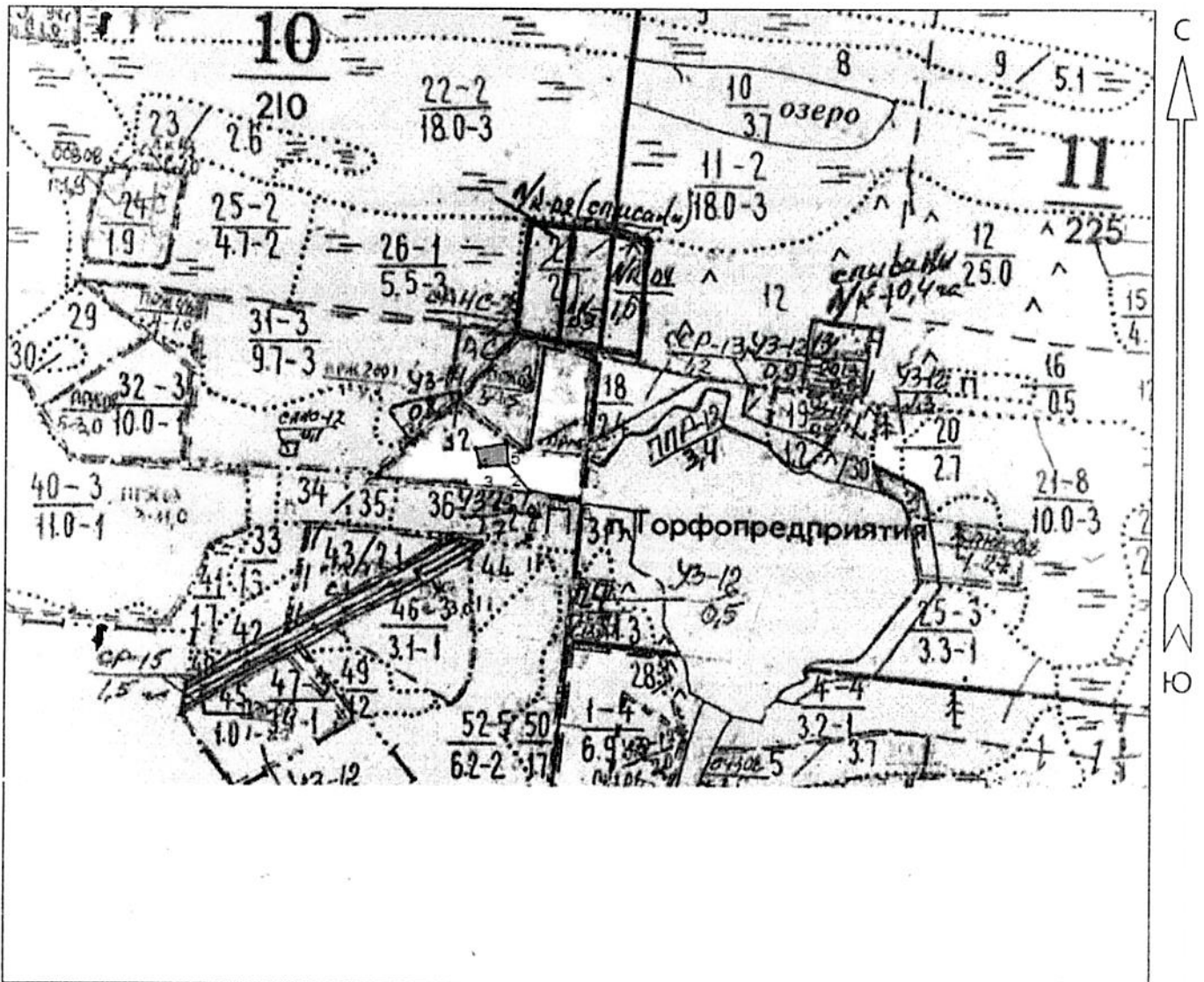
По насаждению: 0 П 8 Е 2 Б 0 Ос		средневзвешенная категория состояния															4	
Ступени толщины см	количество деревьев по категориям состояния, шт															Всего		
	1		2		3		4		5		5 (а.б.в)			5 (г.д.е)			шт.	в том числе подлежат убийке %
	НЗ	З	НЗ	З	НЗ	З	НЗ	З	НЗ	З	НЗ	З	О	НЗ	З	О		
1	2	3	4	5	6	7	8	9	10	11	12	13	14	15	16	17	2	0,0
8	2																1	0,1
12	1																6	1,0
16	3										1		1				1	3
20	2																1	3
24													1				3	4
28	1																8	9
32	2																4	6
36	2													3			4	9
40	1																1	1,3
44											2						1	3
48																		
52																		
56																		
60																		
64																		
итого, шт	14										3		5			22	44	35,4
итого, куб. м	7,8										3,5		4,2			19,2		76
Итого, % от	22										10		12			54		

Условные обозначения: Н-не заселено (не поражено, не повреждено), З- заселено стволовыми вредителями (поражено болезнями, повреждено огнем), О- отработано вредителями.

АБРИС

участка расстроенных погибших насаждений намечаемых в сплошную/ выборочную/ санитарную рубку/без назначения

В квартале 10, выдел 32, на площади Зуевского лесничества Зуевского участкового лесничества. Участок находится в СВОБОДНОЙ от аренды территории.



Общая площадь: 0.14 га

Эксплуатационная площадь: 0.14 га

Масштаб: 1 : 10000

Выполнил: лесничий Зуевского сельского
участкового лесничества
Рылова И.В.

Условные обозначения:

■ Эксплуатационная площадь

№№	Азимут	Длина, м
0 - 1	278° 00'	78.0
1 - 2	320° 00'	52.0
2 - 3	267° 09'	43.1
3 - 4	345° 58'	29.1
4 - 5	80° 50'	49.0
5 - 2	177° 04'	33.9

И.В. Рылова 19.11.2022

№ квартала	№ выдела	№ лесопатологического выдела	Размеры ленты (круговой площадки) перечета					Координаты начала, конца и поворотных точек лент перечета/ центров круговых площадок перечета
			№ ленты (площадки)	Длина, м	Ширина, м	Радиус, м	Площадь, га	
10	32	1					0,14	

Пространственное размещение лесопатологических выделов

(включается в Акт при выделении лесопатологических выделов, для указания

Пространственного расположения поврежденных и погибших насаждений)

Номера точек	Координаты	Длина, м	Номера точек	Координаты	Длина, м
0	58° 25.060' 51° 10.786'	78,0	3	58° 25.094' 51° 10.632'	29,0
1	58° 25.065' 51° 10.717'	52,0	4	58° 25.111' 51° 10.630'	49,0
2	58° 25.092' 51° 10.689'	43,0	5	58° 25.093' 51° 10.673'	34,0

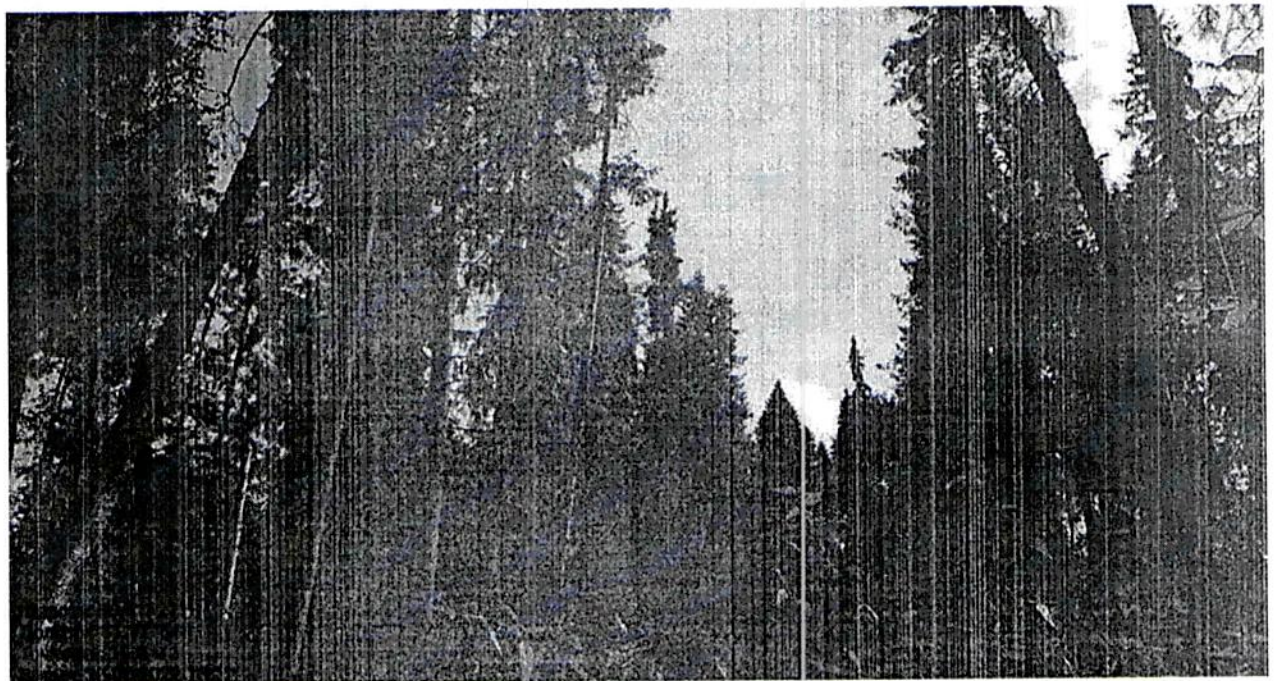
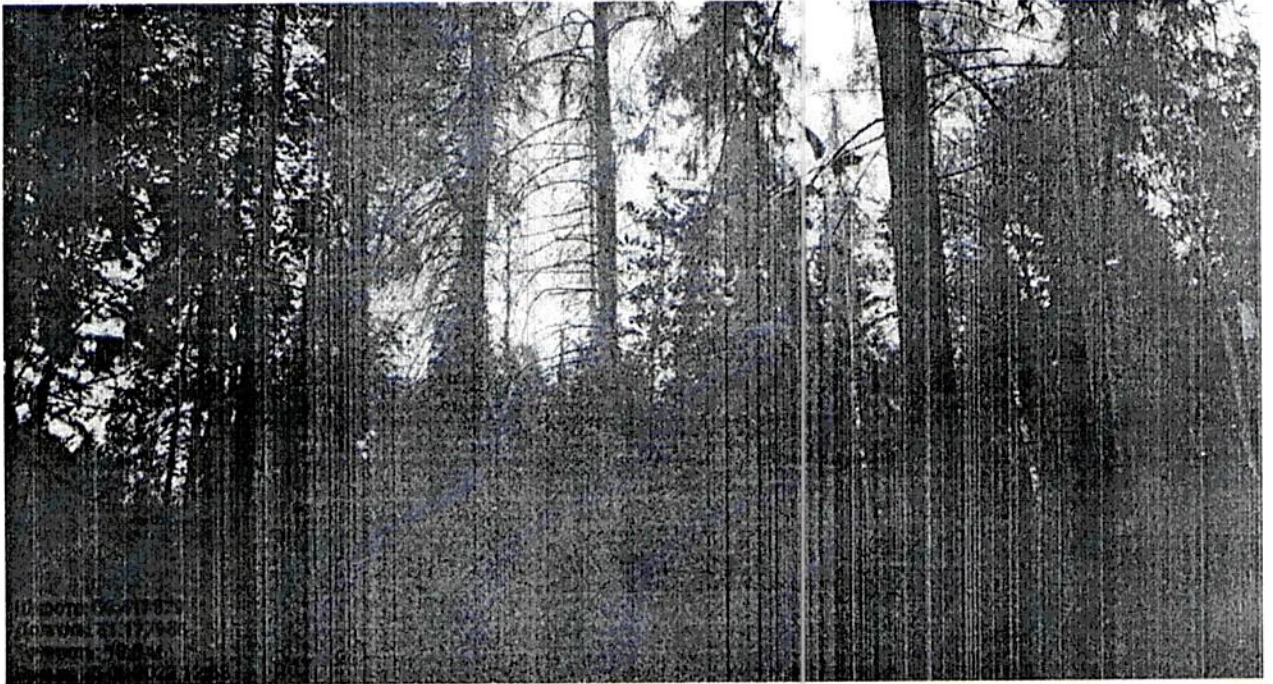
Исполнитель работ по проведению лесопатологического исследования:

ФИО Рылова И.В. Подпись _____



Дата составления документа 19.11.2022 год.

Фотофиксация Зуевское участкового лесничества
квартал 10 выдел 32



Исполнитель работ по проведению лесопатологического обследования:

Лесничий Зуевского сельского участкового лесничества
КОГКУ «Кировлесцентр» Рылова И.В.


(подпись)

Дата составления документа 19.11.2022 г.

ЛЕСНИЧЕСТ
N ПЛО-
ВЫ-ШАД
ДЕ-
ПА ГА

КАТЕГОРИЯ ЗАЩИТНОСТИ ЛЕСОХОЗЯЙСТВ. ЧАСТИ ЗЕЛЕННЫХ ЗОН

ЛЕСНИЧЕСТВО ЗУБЕВСКОЕ

N	ПЛО-	СОСТАВ ПОДРОСТ	ПОЯ-ВН-	ЭЛЕ-ВОЗ-	ВН-	ДИ-	КЛ-	ГР-	БЮ-	ТИП	ПОЛН-	ЗАПАС	СЫРОРАСТ.	КЛ-	ЗАПАС	НА	ВЫДВЛЕ,	ДЕС-МЗ					
ВЫ-	ШАДЬ	ДЛЕСОК	ПОКРОВ	ПОЧ-	СО-	МЕНТ	АС-	УП-	ЛЕСА	ОТА	ЛЕСА,	ДЕС.	МЗ	АС	СУ-	РЕ-	ЕДИ-	ЗАХЛАМЛЕН.	ХОЗЯЙСТВЕННЫЕ				
ДЕ-	ПА	ВА,	РЕЛЬЕФ,	ОСОБЕНН-	Р:	ТА	СО-	АМ-	С-	ПА-	НИ:	ЛЕСА	С	ХО-	НИЧ	ХО-	НИЧ	ХО-	НИЧ				
ПА	ГА	КА	О	ПОРΟΣЛЕВОМ	У:	Я-	СА	ОТ	ТА	ЕТ:	ВО:	ВО:	ТЕ:	А	ПЛ:	ПО	ТО:	СТОЯ:	ДИН	НИХ			
		ПРОИСХ.	НАИМЕН.	КАТ:	РУ-	СА-	СА-	СА-	Р	АС:	АС:	Т	ТА:	ТА:	ДЕ-	ДЕ-	ДЕ-	ДЕ-	ДЕ-	ДЕ-			
		ХАР.	ЛЕСНЫХ	КУЛЬТУР	ТА:	ТА:	ТА:	ТА:	ТА:	ТА:	ТА:	ТА:	ТА:	ТА:	ТА:	ТА:	ТА:	ТА:	ТА:	ТА:	ТА:		
		КАДАСТРОВ.	ОЦЕНКА	НИ:	НИ:	НИ:	НИ:	НИ:	НИ:	НИ:	НИ:	НИ:	НИ:	НИ:	НИ:	НИ:	НИ:	НИ:	НИ:	НИ:	НИ:		
1	2	3	4	5	6	7	8	9	10	11	12	13	14	15	16	17	18	19	20	21	22	23	24

26 16,0 451E3520LC+C 1 17 B 50 16 16 5 2 3 T5 0,8 14 252 101
 E 65 16 18 C4 25
 B 20 24 76
 -ОЛС 30 15 16 50
 С

ПОДРОСТ: 10E (20) 2,5 М, 1,0 ТЫС. ШТ/ГА
 ПОДЛЕСОК: ИВК КРЛ СМР РЕДКИЯ
 СОСТАВ НЕОДНОРОДНЫЙ, ПОЛНОТА НЕРАВНОМЕРНАЯ, РАЗМЕЩЕНИЕ ПОДРОСТА ГРУД., ВЫСОТА ВАРЬИРУЕТ, БОНИТЕТ ВАРЬИРУЕТ, ПОЛНОТА В КУРТИНАХ
 ВЫШЕ СРЕДНЕЙ
 ОЗУ: УЧ-КИ ЛЕСА В РАДИУСЕ 1 КМ ВОКРУГ НАСЕЛЕН. ПУНКТОВ

29 2,0 7E162E+0LC 1 18 E 55 17 18 3 2 2 K 0,6 22 44 31 2 4
 B 20 24 C3 4 3
 E 70 20 24 9 2
 ОЛС 70

ПОДРОСТ: 10E (20) 1,0 М, 0,5 ТЫС. ШТ/ГА
 ПОДЛЕСОК: Р КРЛ СР, ГУСТ
 СОСТАВ НЕОДНОРОДНЫЙ, ПОЛНОТА НЕРАВНОМЕРНАЯ, РАЗМЕЩЕНИЕ ПОДРОСТА ГРУД., ВЫСОТА ВАРЬИРУЕТ, БОНИТЕТ ВАРЬИРУЕТ,
 ОЗУ: УЧ-КИ ЛЕСА В РАДИУСЕ 1 КМ ВОКРУГ НАСЕЛЕН. ПУНКТОВ

30 3 6E20C2B+E 1 5 E 15 4 4 1 1 3 K 0,6 3 1 1
 OC 7 6 C3 1
 B 7 6
 E 30

ПОДЛЕСОК: КРЛ МЛ МП СР, ГУСТ
 ОЗУ: УЧ-КИ ЛЕСА В РАДИУСЕ 1 КМ ВОКРУГ НАСЕЛЕН. ПУНКТОВ

31 9,7 3E2E451B+0C 1 18 E 60 16 18 3 2 3 K 0,9 24 233 70 2
 E 45 12 12 C3 47 2
 B 65 23 26 93 3
 B 50 18 18 23 3
 OC 70

ПОДРОСТ: 10E (25) 2,0 М, 1,0 ТЫС. ШТ/ГА
 ПОДЛЕСОК: МЛ СМР БЗ СР, ГУСТ
 СОСТАВ НЕОДНОРОДНЫЙ, ПОЛНОТА НЕРАВНОМЕРНАЯ, РАЗМЕЩЕНИЕ ПОДРОСТА ГРУД., ВЫСОТА ВАРЬИРУЕТ, БОНИТЕТ ВАРЬИРУЕТ

32 10,0 6E4E 1 22 E 60 20 22 3 2 1 K 0,6 29 290 174 2
 E 85 24 28 C3 116 2

ПОДРОСТ: 10E (15) 0,5 М, 0,5 ТЫС. ШТ/ГА
 ПОДЛЕСОК: МЛ Р СМР СР, ГУСТ
 СОСТАВ НЕОДНОРОДНЫЙ, ПОЛНОТА НЕРАВНОМЕРНАЯ, ВЫСОТА ВАРЬИРУЕТ, БОНИТЕТ ВАРЬИРУЕТ, ПОЛНОТА В КУРТИНАХ, ВЫШЕ СРЕДНЕЙ
 ОЗУ: УЧ-КИ ЛЕСА В РАДИУСЕ 1 КМ ВОКРУГ НАСЕЛЕН. ПУНКТОВ

Не списать
Зубцовского уездного лесничества
В. В. Барковский

34
 35
 36
 37
 38
 39

