

УТВЕРЖДАЮ:

И.о. министра лесного
хозяйства Кировской области
А.А. Тетерин

«24» октября 2022 г

Акт
лесопатологического обследования № 53

лесных насаждений Свечинского лесничества Кировской области

Способ лесопатологического обследования:

1. Визуальный

2. Инструментальный

Место проведения

Участковое лесничество	Урочище (лесная дача)	Квартал	Выдел	Площадь выдела, га	Лесопато- логический выдел	Площадь лесопатоло- гического выдела, га
Юмское		26	22	23,0	1	0,3
Юмское		26	39	11,0	1	0,4
Юмское		26	39	11,0	2	2,6
Юмское		26	40	2,0	1	0,2
Юмское		26	45	1,3	1	1,3
Юмское		26	51	4,0	1	3,0

Лесопатологическое обследование проведено на общей площади 7,8 га

Кадастровый номер участка:

_____ (для участков, предоставленных в постоянное (бессрочное) пользование, аренду)

Документ о праве пользования:

_____ (тип документа о праве пользования, дата, номер, вид разрешенного использования лесов)

Ведомость временной пробной площади и абрис участка прилагаются (приложение 2 и 3 к Акту).

РЕКОМЕНДАЦИИ по проведению мероприятий, не относящихся к мероприятиям по предупреждению распространения вредных организмов.

После проведения СОМ провести обследование участка для определения способа лесовосстановления.

Дата проведения ЛПО 01.09.2022

Дата составления документа 13.10.2022

Исполнитель работ по проведению лесопатологического обследования:

Фамилия, имя и отчество Игитов Александр Михайлович Подпись 

Должность: Лесничий Вишкильского участкового лесничества Котельничского лесничества,

Организация: КОГКУ «Кировлесцентр» Телефон: +7 (953) 679-02-12, +7 (912) 701-18-49

Ведомость временной пробной площади и абрис участка прилагаются (приложение 2 и 3 к Акту).

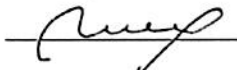
РЕКОМЕНДАЦИИ по проведению мероприятий, не относящихся к мероприятиям по предупреждению распространения вредных организмов.

После проведения СОМ провести обследование участка для определения способа лесовосстановления.

Дата проведения ЛПО 01.09.2022

Дата составления документа 13.10.2022

Исполнитель работ по проведению лесопатологического обследования:

Фамилия, имя и отчество Игитов Александр Михайлович Подпись 

Должность: Лесничий Вишкильского участкового лесничества Котельничского лесничества,

Организация: КОГКУ «Кировлесцентр» Телефон: +7 (953) 679-02-12, +7 (912) 701-18-49

2.4.3. Поражено болезнями:

Вид вредителя	Порода	Встречаемость, % от запаса насаждения	Степень поражения лесного насаждения (слабая, средняя, сильная)
1	2	3	4

2.5. Выборке подлежит 70,0 % деревьев (указывается общий % запаса деревьев, подлежащий рубке, от общего запаса насаждения), в том числе:

без признаков ослабления 0,0 % (причины назначения _____);

ослабленных 0,0 % (причины назначения _____);

сильно ослабленных 0,0 % (причины назначения _____);

усыхающих 0,0 % (причины назначения _____);

свежего сухостоя 0,0 %;

свежего ветровала 65,0 %;

свежего бурелома 5,0 %;

старого сухостоя 0,0 %;

старого ветровала 0,0 %;

старого бурелома 0,0 %;

2.6. Полнота лесного насаждения после уборки деревьев, подлежащих рубке, составит 0,26
 Критическая полнота для данной категории лесных насаждений и преобладающей породы составляет 0,3

ЗАКЛЮЧЕНИЕ к инструментальному обследованию участка.

С целью предотвращения негативных процессов, снижения ущерба от их воздействия, назначены:

Согласно п. 54 «Правил осуществления мероприятий по предупреждению распространения вредных организмов» (приказ Минприроды России от 09.11.2022 № 912) рекомендуется назначение санитарно-оздоровительного мероприятия в виде **сплошной санитарной рубки** с общим выбираемым запасом 156 м³.

В соответствии с п. 47 «Порядка проведения лесопатологических обследований и формы акта лесопатологического обследования» (приказ Минприроды России от 09.11.2020 № 910), в лесных насаждениях с наличием погибших деревьев, составляющих более 50 % от запаса насаждения, поврежденного в результате воздействия сильных ветров, назначение СОМ проводится визуально, а недостающая информация переносится из таксационных описаний.

Участковое лесничество	Урочище (лесная дача)	Квартал	Выдел	Площадь выдела, га	Лесопатологический выдел	Площадь лесопатологического выдела, га	Вид мероприятия	Площадь мероприятия, га	Породы	Доля выбранной древесины по запасу, %	Рекомендуемый срок проведения мероприятия
Юмское		26	39	11,0	2	2,6	ССР	2,6	Б, С, Е	100	2022-23 гг.

Ведомость временной пробной площади и абрис участка прилагаются (приложение 2 и 3 к Акту).

РЕКОМЕНДАЦИИ по проведению мероприятий, не относящихся к мероприятиям по предупреждению распространения вредных организмов.

После проведения СОМ провести обследование участка для определения способа лесовосстановления.

Дата проведения ЛПО 31.08.2022

Дата составления документа 13.10.2022

Исполнитель работ по проведению лесопатологического обследования:

Фамилия, имя и отчество Игитов Александр Михайлович Подпись 

Должность: Лесничий Вишкильского участкового лесничества Котельничского лесничества,

Организация: КОГКУ «Кировлесцентр» Телефон: +7 (953) 679-02-12, +7 (912) 701-18-49

Ведомость временной пробной площади и абрис участка прилагаются (приложение 2 и 3 к Акту).


РЕКОМЕНДАЦИИ по проведению мероприятий, не относящихся к мероприятиям по предупреждению распространения вредных организмов.

После проведения СОМ провести обследование участка для определения способа лесовосстановления.

Дата проведения ЛПО 01.09.2022

Дата составления документа 13.10.2022

Исполнитель работ по проведению лесопатологического обследования:

Фамилия, имя и отчество Игитов Александр Михайлович Подпись 

Должность: Лесничий Вишкильского участкового лесничества Котельничского лесничества,

Организация: КОГКУ «Кировлесцентр» Телефон: +7 (953) 679-02-12, +7 (912) 701-18-49

Ведомость временной пробной площади и абрис участка прилагаются (приложение 2 и 3 к Акту).

РЕКОМЕНДАЦИИ по проведению мероприятий, не относящихся к мероприятиям по предупреждению распространения вредных организмов.

После проведения СОМ провести обследование участка для определения способа лесовосстановления.

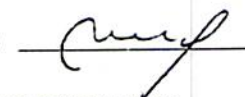
Дата проведения ЛПО 01.09.2022

Дата составления документа 13.10.2022

Исполнитель работ по проведению лесопатологического обследования:

Фамилия, имя и отчество · Игитов Александр Михайлович

Подпись



Должность: Лесничий Вишкильского участкового лесничества Котельничского лесничества,

Организация: КОГКУ «Кировлесцентр»

Телефон: +7 (953) 679-02-12, +7 (912) 701-18-49

Ведомость временной пробной площади и абрис участка прилагаются (приложение 2 и 3 к Акту).

РЕКОМЕНДАЦИИ по проведению мероприятий, не относящихся к мероприятиям по предупреждению распространения вредных организмов.

После проведения СОМ провести обследование участка для определения способа лесовосстановления.

Дата проведения ЛПО 01.09.2022

Дата составления документа 13.10.2022

Исполнитель работ по проведению лесопатологического обследования:

Фамилия, имя и отчество Игитов Александр Михайлович Подпись 

Должность: Лесничий Вишкильского участкового лесничества Котельничского лесничества,

Организация: КОГКУ «Кировлесцентр» Телефон: +7 (953) 679-02-12, +7 (912) 701-18-49

**Ведомость
участков леса с выявленными несоответствиями
таксационным описаниям**

Субъект Российской Федерации Кировская область Лесничество Свечинское
 Участковое лесничество Юмское Урочище (дача) —

1	2	3	4	5	6	7	8	9	10	Таксационная характеристика лесного насаждения										Заложено пробных площадей	
										11	12	13	14	15	16	17	18	19	20	21	
Год проведения лесосоустройства	Номер квартала	Номер выдела	Площадь выдела, га	Целевое назначение лесов	Категория защитных лесов	ОЗУ	Источник данных	Номер лесопатологического	Площадь лесопатологического выдела, га	Состав	Порода	Возраст	Средняя высота, м	Средний диаметр, см	Тип леса	Полнота	Бонитет	Запас, м³/га	Количество шт.	Площадь, га	
2001	26	22	23,0	Эксплуатационные	—	—	ТО	1	0,3	6Б 4Олс +С	Б Олс С	30	11	10	ТБ/С₄	0,70	III	70			
							Ф	1	0,3	Погибшее насаждение				ТБ/С₄	0,28	III	28				
										6Б 4Олс +С	Б Олс С	30	11	10				42 - сух.			
2001	26	39	11,0	Эксплуатационные	—	—	ТО	1	0,4	8Б 2С +Е	Б С Е	25	9	10	ХДМ/В₄	0,90	III	60			
							Ф	1	0,4	Погибшее насаждение				ХДМ/В₄	0,14	III	9				
										8Б 2С +Е	Б С Е	25	9	10				51 - сух.			
2001	26	39	11,0	Эксплуатационные	—	—	ТО	2	2,6	8Б 2С +Е	Б С Е	25	9	10	ХДМ/В₄	0,90	III	60			
							Ф	2	2,6	Погибшее насаждение				ХДМ/В₄	0,26	III	17				
										8Б 2С +Е	Б С Е	25	9	10				43 - сух.			
2001	26	40	2,0	Эксплуатационные	—	—	ТО	1	0,2	7С 3Б	С Б	110	27	40	МБ/В₂	0,70	II	290			
							Ф	1	0,2	Погибшее насаждение				МБ/В₂	0,21	II	87				
										7С 3Б	С Б	110	27	40				203 - сух.			
										7С 3Б	С Б	110	27	40							
2001	26	45	1,3	Эксплуатационные	—	—	ТО	1	1,3	5С 5Б	С Б	30	8	10	ХДМ/В₄	0,70	III	80			
							Ф	1	1,3	Погибшее насаждение				ХДМ/В₄	0,08	III	8				
										5С 5Б	С Б	30	8	10				72 - сух.			
										5С 5Б	С Б	30	8	10							
2001	26	51	4,0	Эксплуатационные	—	—	ТО	1	3,0	6Б 2Олс 2Ивд	Б Олс Ивд	30	12	10	ТБ/С₄	0,70	III	70			
							Ф	1	3,0	Погибшее насаждение				ТБ/С₄	0,08	III	8				
										6Б 2Олс 2Ивд	Б Олс Ивд	30	12	10				62 - сух.			
										6Б 2Олс 2Ивд	Б Олс Ивд	30	12	10							

Условные обозначения: ТО - таксационные описания; Ф - фактическая характеристика лесного насаждения

Исполнитель работ по проведению лесопатологического обследования:

Фамилия, имя и отчество (при наличии) Игитов А.М.



Результаты проведения лесопатологического обследования лесных насаждений
за сентябрь - месяц 2022 года

Субъект Российской Федерации Кировская область Юмское Юмское Десничество Свечинское
Участковое лесничество _____ Урочище (дача) _____

1	2	3	4	5	6	7	8	Таксационная характеристика лесного насаждения										Распределение деревьев по категориям состояния, % от запаса												33	34	35	36
								9	10	11	12	13	14	15	16	17	18	19	20	21	22	23	24	25	26	27	28	29	30				
Номер квартала	Номер выдела	Площадь выдела, га	Целевое назначение лесов	Категория защитных лесов	ОЗУ	Номер лесопатологического	Площадь лесопатологического выдела, га	Состав	Порода	Возраст	Средняя высота, м	Средний диаметр, см	Тип леса	Полнота	Бонитет	Запас, м³/га	Число деревьев на пробной площади, шт	Без признаков ослабления	Ослабленные	Сильно ослабленные	Усыхающие	Свежий сухой	Свежий ветровал	Свежий бурелом	Старый сухой	Старый ветровал	Старый бурелом	Причина ослабления, повреждения	Подлежит рубке, % от запасов	Вид	Назначение мероприятия		
26	22	23,0	Эксплуатация ценовые	—	—	1	0,3	6Б Б	Б	30	11	10	ТБ/С	0,28	III	70	30,0	Н	Р	Н	Р	Н	Р	Н	Р	Н	Р	Ветровал 2022 г.	60,0	ССР	0,3		
26	39	11,0	Эксплуатация ценовые	—	—	1	0,4	8Б Б	Б	25	9	10	ХЛМ/В	0,14	III	60	10,0	Н	Р	Н	Р	Н	Р	Н	Р	Н	Р	Ветровал 2022 г.	85,0	ССР	0,4		
26	39	11,0	Эксплуатация ценовые	—	—	2	2,6	8Б Б	Б	25	9	10	ХЛМ/В	0,26	III	60	25,0	Н	Р	Н	Р	Н	Р	Н	Р	Н	Р	Ветровал 2022 г.	65,0	ССР	2,6		
26	40	2,0	Эксплуатация ценовые	—	—	1	0,2	7С С	С	110	27	40	МБ/В	0,21	II	290	25,0	Н	Р	Н	Р	Н	Р	Н	Р	Н	Р	Ветровал 2022 г.	65,0	ССР	0,2		
26	45	1,3	Эксплуатация ценовые	—	—	1	1,3	5С Б	Б	30	8	10	ХЛМ/В	0,08	III	80	10,0	Н	Р	Н	Р	Н	Р	Н	Р	Н	Р	Ветровал 2022 г.	90,0	ССР	1,3		
26	51	4,0	Эксплуатация ценовые	—	—	1	3	6Б Б	Б	30	12	10	ТБ/С	0,08		70	10,0	Н	Р	Н	Р	Н	Р	Н	Р	Н	Р	Ветровал 2022 г.	85,0	ССР	3,0		

Условные обозначения: Н- деревья не подлежат рубке; Р- деревья подлежат рубке

Исполнитель работ по проведению лесопатологического обследования:

Фамилия, имя, отчество: Игитов Александр Михайлович

13.10.2022

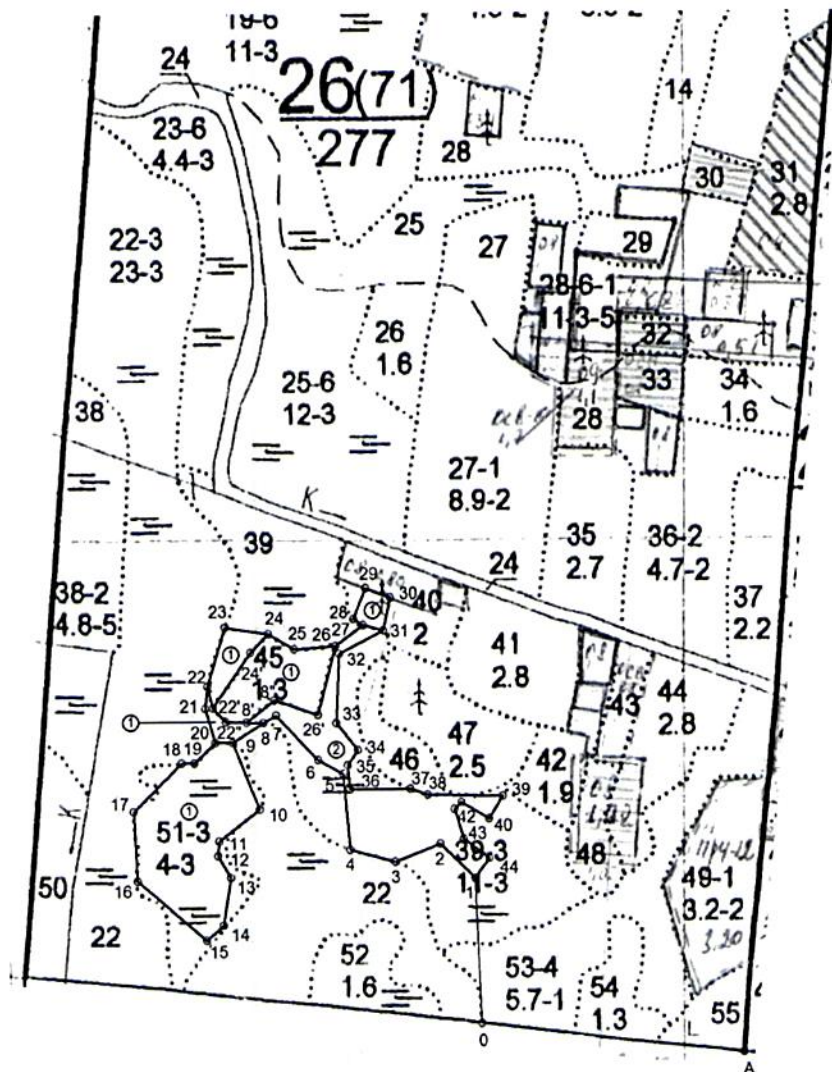
Подпись



АБРИС

погибших и повреждённых лесных насаждений, намечаемых в сплошную санитарную рубку
 в Свечинском лесничестве, Юмском участковом лесничестве урочище (даче) —, квартале 26, выделе (выделах) 22,39,40,45,51, лесопатологическом выделе (выделах) 1,1,2,1,1,1 на площади 7,8 га

Масштаб 1 : 10 000



Условные обозначения:



- границы назначенных СОМ, поворотные точки и их подписи

②

- номера лесопатологических выделов

N квартала	N выдела	N лесопатологического выдела	Размеры ленты (круговой площадки) перече́та					Координаты начала, конца и поворотных точек лент перече́та/ центров круговых площадок перече́та
			N ленты (площадки)	длина, м	ширина, м	радиус, м	площадь, га	
26	22,39,40,45,51	1,1,2,1,1,1						

Пространственное размещение лесопатологических выделов

Номера точек	Координаты	Длина	Номера точек	Координаты	Длина
A	N58.17143 E47.54864	385	24	N58.17688 E47.53718	43
0	N58.17193 E47.54214	200	25	N58.17668 E47.53781	61
1	N58.17373 E47.54211	70	26	N58.17670 E47.53885	50
2	N58.17418 E47.54128	72	27	N58.17694 E47.53955	17
3	N58.17398 E47.54013	68	28	N58.17703 E47.53933	44
4	N58.17416 E47.53901	106	29	N58.17739 E47.53965	39
5	N58.17511 E47.53892	42	30	N58.17727 E47.54026	46
6	N58.17530 E47.53830	87	31	N58.17687 E47.54005	72
7	N58.17587 E47.53730	22	32	N58.17660 E47.53893	96
8	N58.17578 E47.53697	52	33	N58.17574 E47.53879	49
9	N58.17556 E47.53620	100	34	N58.17540 E47.53931	26
10	N58.17471 E47.53680	74	35	N58.17521 E47.53904	34
11	N58.17434 E47.53577	21	36	N58.17491 E47.53907	89
12	N58.17415 E47.53572	36	37	N58.17489 E47.54058	27
13	N58.17387 E47.53602	67	38	N58.17480 E47.54101	111
14	N58.17328 E47.53578	31	39	N58.17474 E47.54289	37
15	N58.17311 E47.53536	130	40	N58.17447 E47.54253	46
16	N58.17388 E47.53369	96	41	N58.17468 E47.54185	14
17	N58.17475 E47.53368	97	42	N58.17460 E47.54167	43
18	N58.17533 E47.53491	19	43	N58.17423 E47.54188	46
19	N58.17533 E47.53523	41	44	N58.17397 E47.54249	35
20	N58.17557 E47.53576	49			
21	N58.17600 E47.53555	31			
22	N58.17627 E47.53563	85			
23	N58.17699 E47.53611	64			

Исполнитель работ по проведению лесопатологического обследования:

ФИО: Игитов А.М.

Подпись



Дата

13.10.2022

Фототаблица
погибших и повреждённых лесных насаждений, намечаемых в
сплошную санитарную рубку
в Свечинском лесничестве, Юмском участковом лесничестве, квартале 26



Исполнитель работ по проведению лесопатологического обследования:

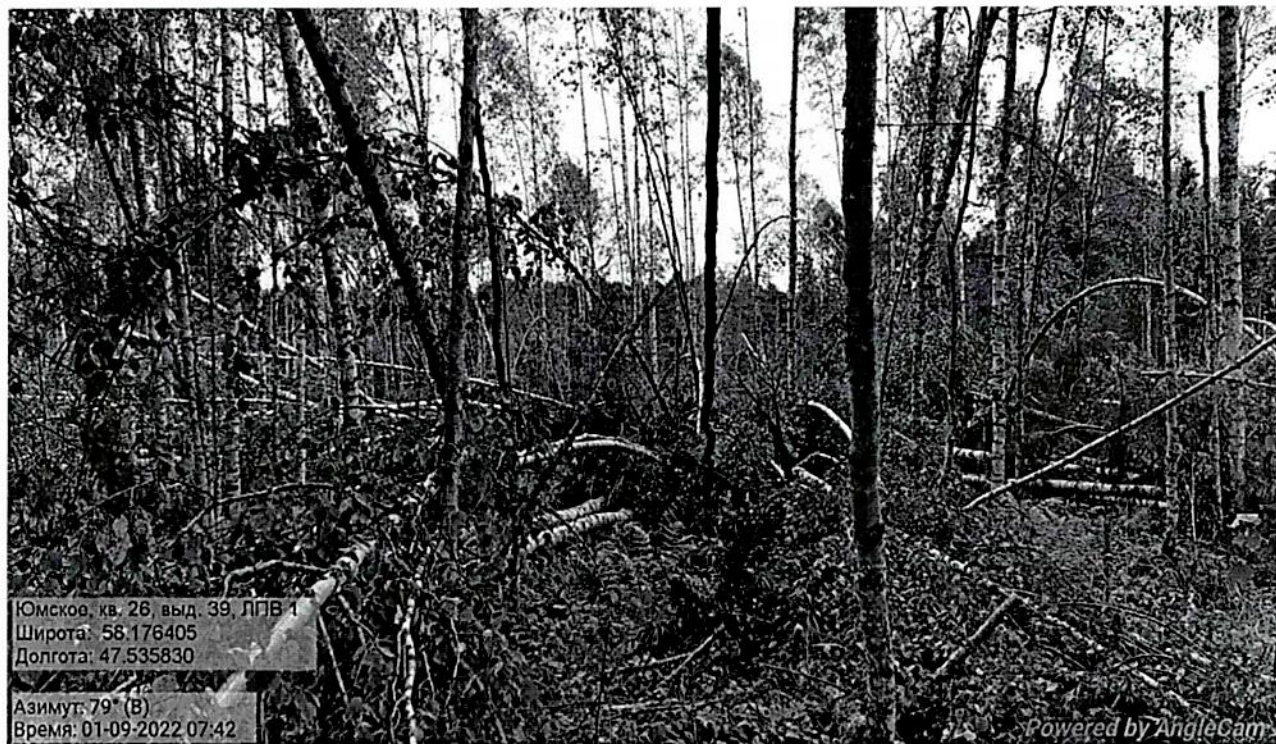
ФИО: Игитов А.М.

Подпись

Дата

13.10.2022

Фототаблица
погибших и повреждённых лесных насаждений, намечаемых в
сплошную санитарную рубку
в Свечинском лесничестве, Юмском участковом лесничестве, квартале 26



Исполнитель работ по проведению лесопатологического обследования:

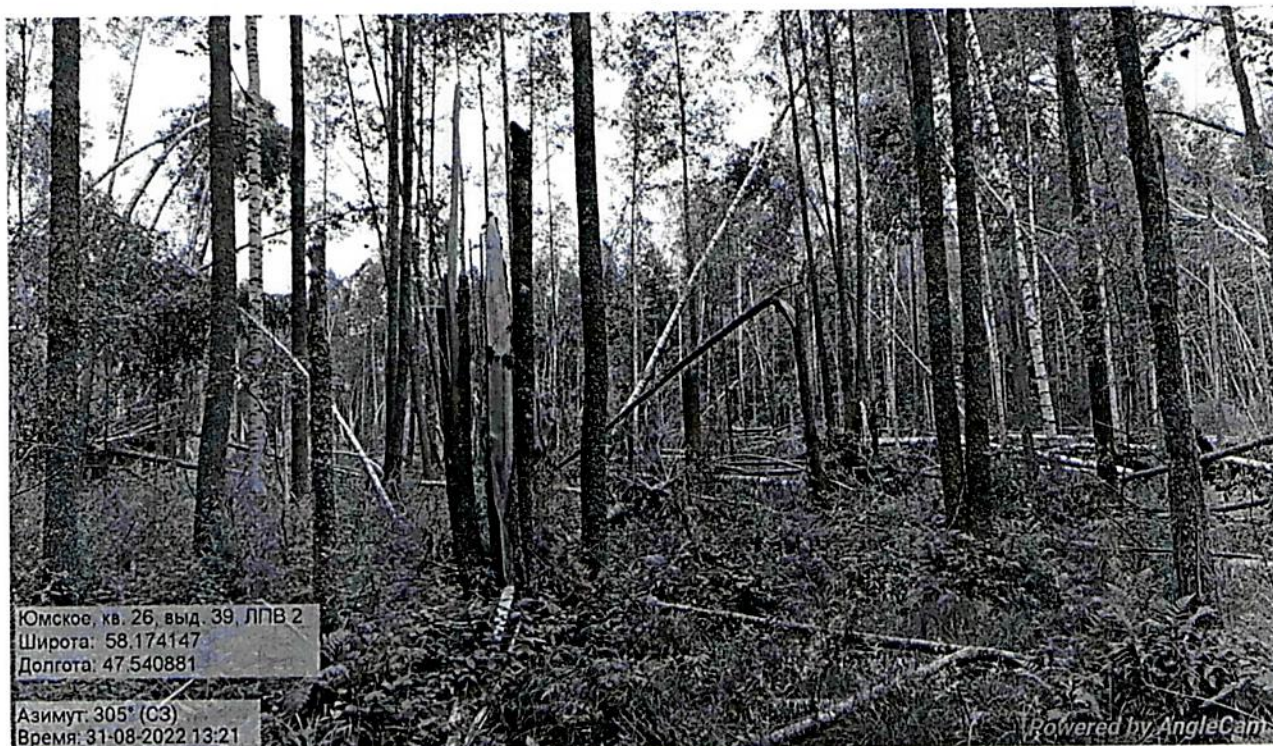
ФИО: Игитов А.М.

Подпись

Дата

13.10.2022

Фототаблица
погибших и повреждённых лесных насаждений, намечаемых в
сплошную санитарную рубку
в Свечинском лесничестве, Юмском участковом лесничестве, квартале 26



Исполнитель работ по проведению лесопатологического обследования:

ФИО: Игитов А.М.

Подпись

Дата

13.10.2022

Фототаблица
погибших и повреждённых лесных насаждений, намечаемых в
сплошную санитарную рубку
в Свечинском лесничестве, Юмском участковом лесничестве, квартале 26



Исполнитель работ по проведению лесопатологического обследования:

ФИО: Игитов А.М.

Подпись

Дата

13.10.2022

Фототаблица
погибших и повреждённых лесных насаждений, намечаемых в
сплошную санитарную рубку
в Свечинском лесничестве, Юмском участковом лесничестве, квартале 26



Исполнитель работ по проведению лесопатологического обследования:

ФИО: Игитов А.М.

Подпись

Дата

13.10.2022

Фототаблица
погибших и повреждённых лесных насаждений, намечаемых в
сплошную санитарную рубку
в Свечинском лесничестве, Юмском участковом лесничестве, квартале 26



Исполнитель работ по проведению лесопатологического обследования:

ФИО: Игитов А.М.

Подпись

Дата

13.10.2022

ВЕСНАЧЕОТВО ВМСКОЕ

КАТЕГОРИЯ ЗАЩИТНОСТИ ЭКСПЛУАТИРУЕМЫЕ ЛЕСА 2 ГРУППА

АВИАСТАЛ 26

1	2	3	4	5	6	7	8	9	10	11	12	13	14	15	16	17	18	19	20	21	22	23	24
ПОЛОЖИТЕЛЬНОСТЬ	ПОЛОЖИТЕЛЬНОСТЬ	ПОЛОЖИТЕЛЬНОСТЬ	ПОЛОЖИТЕЛЬНОСТЬ	ПОЛОЖИТЕЛЬНОСТЬ	ПОЛОЖИТЕЛЬНОСТЬ	ПОЛОЖИТЕЛЬНОСТЬ	ПОЛОЖИТЕЛЬНОСТЬ	ПОЛОЖИТЕЛЬНОСТЬ	ПОЛОЖИТЕЛЬНОСТЬ	ПОЛОЖИТЕЛЬНОСТЬ	ПОЛОЖИТЕЛЬНОСТЬ	ПОЛОЖИТЕЛЬНОСТЬ	ПОЛОЖИТЕЛЬНОСТЬ	ПОЛОЖИТЕЛЬНОСТЬ	ПОЛОЖИТЕЛЬНОСТЬ	ПОЛОЖИТЕЛЬНОСТЬ	ПОЛОЖИТЕЛЬНОСТЬ	ПОЛОЖИТЕЛЬНОСТЬ	ПОЛОЖИТЕЛЬНОСТЬ	ПОЛОЖИТЕЛЬНОСТЬ	ПОЛОЖИТЕЛЬНОСТЬ	ПОЛОЖИТЕЛЬНОСТЬ	ПОЛОЖИТЕЛЬНОСТЬ

КУЛЬТУРЫ-94 Г., ВСПАШКА БОРОЗ., ПОСАДКА РУЧНАЯ, РАЗМЕЩЕНИЕ 4,0*0,5 М, 2000 ШТ/ГА, СОСТОЯНИЕ УДОБЛЕННОУХОДЯЩИЕ

50	1,9	БОЛОТО	ОЛС	30	12	10	3	2	3	ТБ	17	7	28	17	6	5
51	4,0	ОСОКО-ОРАГНОВОЕ, ЗАРАСТАНИЕ 15% СОСНА	ОЛС	10	10	10	10	10	10	С4	17	7	28	17	6	5
52	1,6	ПОДЛЕСОК; ИВК ГУСТО	ИВД	17	16	6	3	3	3	ТБ	14	14	22	14	3	3
53	5,7	ПОДЛЕСОК; ИВК СР.ГУСТ	ИВД	65	22	22	4	3	1	МЧ	16	26	146	99	1	2

ПОДРОСТ: 1ВЕ (30) 2,2 М, 1,2 ТЫС. ШТ/ГА
 ПОДЛЕСОК: Р-МЖ РЕДКИ
 СЕЛЕКЦИОННАЯ ОЦЕНКА: НОРМАЛЬНЫЕ
 БОЛОТО
 ИВЯННОЕ, ОСОКОВОЕ, ЗАРАСТАНИЕ 30% ОЛЬХА СЕРАЯ
 ВРУБКА - 99 Г.
 ПЛОЩ 300 ШТ/ГА

Л. КУЛЬТУРЫ
 РТН № 24 С

56	1	КАНАЛ	С	20	10	10	10	10	10	Б3	2	МЧ	53
57	1,6	КАНАЛ	С	20	10	10	10	10	10	Б3	2	МЧ	53
58	1,5	ПРОСЕКИ КВАРТАЛЬНЫЕ	ОЛС	112	112	112	112	112	112	ОС	112	112	112

ИТОГО ПО КВАРТАЛУ
 277,2

ПО СОСТАВЛЯЮЩИМ ПОРОДАМ

С	1188
Б	325
ОС	1496
ОЛС	112
ИВД	173
ИВД	108

РАСЧИСЛКА



10.04.1994
 10.04.1994
 10.04.1994
 10.04.1994